

BALADES LUDIQUES POUR PETITS ET GRANDS

Riez



© Office de Tourisme DLVA



Visiter,
se balader,
s'amuser!



Office de Tourisme Communautaire DLVA
Place de la Mairie
04500 Riez
Tél.: 04 92 77 99 09
www.ville-riez.fr/



Facile



2 km

1h15

Riez

Départ: Office de Tourisme

GPS: 43.817406N / 6.093120E

Au cœur du Parc Naturel Régional du Verdon, à 525 mètres d'altitude, à la limite de la Provence chaude et tranquille et des premières montagnes des Alpes, Riez, classé Village et Cité de caractère, vous accueille dans un environnement préservé. La proximité des Gorges du Verdon et du lac de Sainte-Croix offre la possibilité de nombreuses activités.

À Riez, tout est sujet à découvertes. Visiter le village, c'est traverser des siècles d'histoire, passer devant des boutiques anciennes, mais c'est aussi flâner à l'ombre des platanes centenaires et profiter de la fraîcheur de ses neuf fontaines et lavoirs.

Carnet de route

Soyez vigilants avec vos enfants notamment sur les zones non piétonnes. Le parcours s'effectue sous votre entière responsabilité. L'Office de Tourisme et la société Randoland déclinent toute responsabilité en cas d'accident.

Commencer la balade de l'Office de Tourisme.

Sortir de l'office de Tourisme par la cour et rejoindre les allées Louis-Gardiol. S'engager en face sur le parking et franchir la rivière, le Colostre. Longer le Colostre à droite et les jeux de boules à gauche. Passer sous l'avenue Frédéric Mistral et emprunter, à droite, la passerelle pour rejoindre le parc des Colonnes ①.

Faire demi-tour, franchir à nouveau la passerelle, prendre sur votre gauche et rejoindre l'avenue F. Mistral en prenant sur votre droite les escaliers en fer. Arrivés en haut, prendre à droite et se rendre vers le baptistère, sur la droite de l'avenue. Observer, à l'angle gauche de la façade principale, la pierre gravée

d'une inscription en latin ②.

Traverser prudemment l'avenue pour observer le site archéologique de la première cathédrale de Riez. Reprendre l'avenue F. Mistral en direction du centre du village. Attention à la circulation, notamment les jours de marché. (Vous pouvez éviter la circulation en retournant vers le parc des Colonnes et emprunter le chemin des Colonnes pour arriver sur la place E. Bouteuil - itinéraire vert sur la carte). Continuer le long de l'église pour arriver à la place Émile Bouteuil. Observer la fontaine ③.

Passer sous la porte Saint-Sols. Prendre à gauche les escaliers pour monter sur les hauteurs de Riez jusqu'à la Tour de l'Horloge ④.

Faire demi-tour pour revenir jusqu'à la

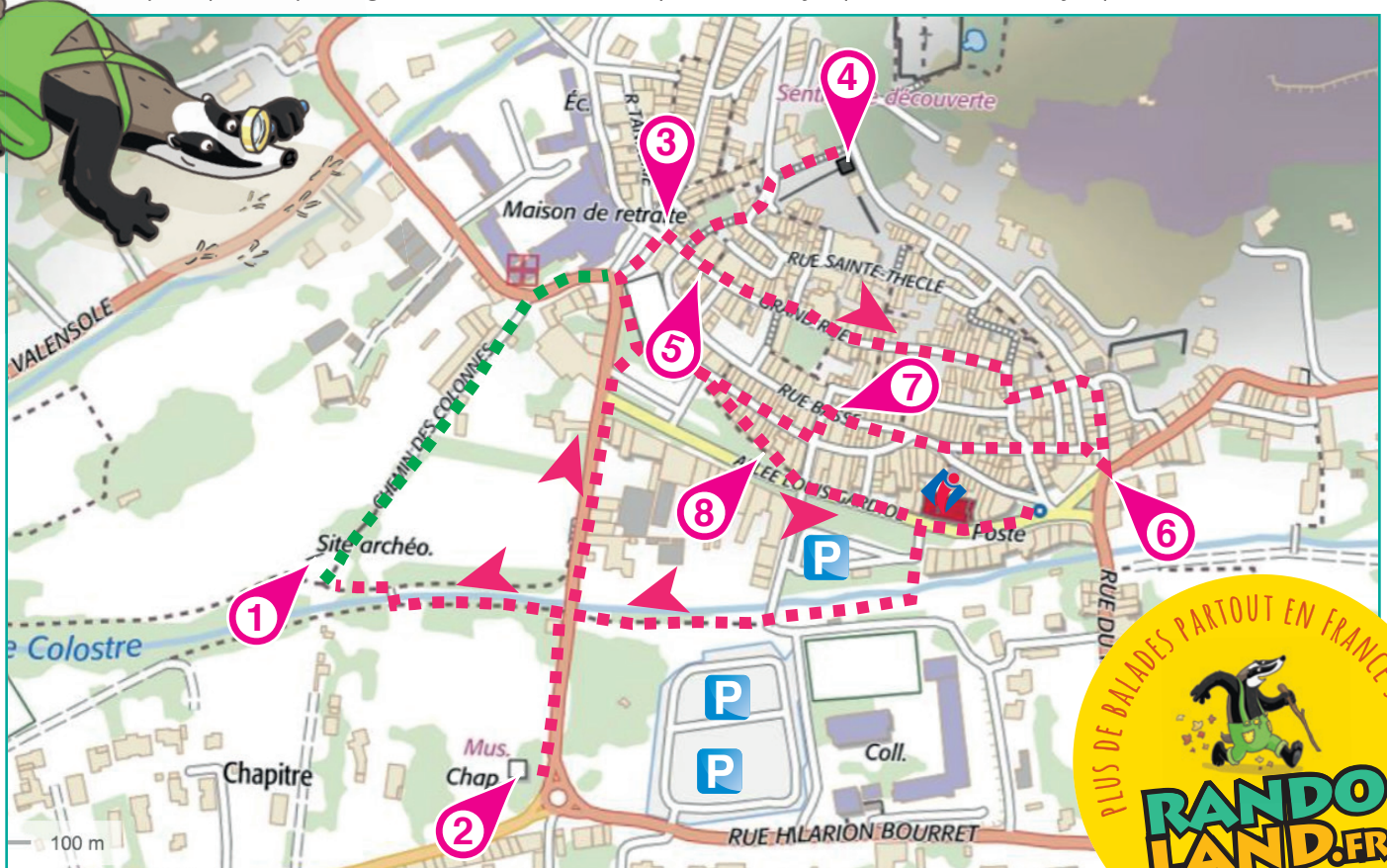
Grand'Rue. S'arrêter devant la maison au n° 27 ⑤.

Continuer dans la Grand'Rue, passer devant l'Hôtel de Mazan au n° 12. Continuer jusqu'à la place Neuve puis tourner à droite rue Ayguière. Passer sous la porte Ayguière ⑥.

Prendre à droite la rue de l'Ormeau pour arriver place Saint-Antoine. Continuer rue Basse et s'arrêter devant la fontaine surmontée d'une plaque avec une devise en provençal ⑦.

Continuer jusqu'à la place de la Coquille et tourner à gauche, rue du Marché, pour rejoindre les allées Louis Gardiol. Rester sur le haut des allées en passant par la terrasse du restaurant Le Rempart. S'arrêter devant le n° 36 ⑧.

Continuer jusqu'à l'Office de Tourisme.



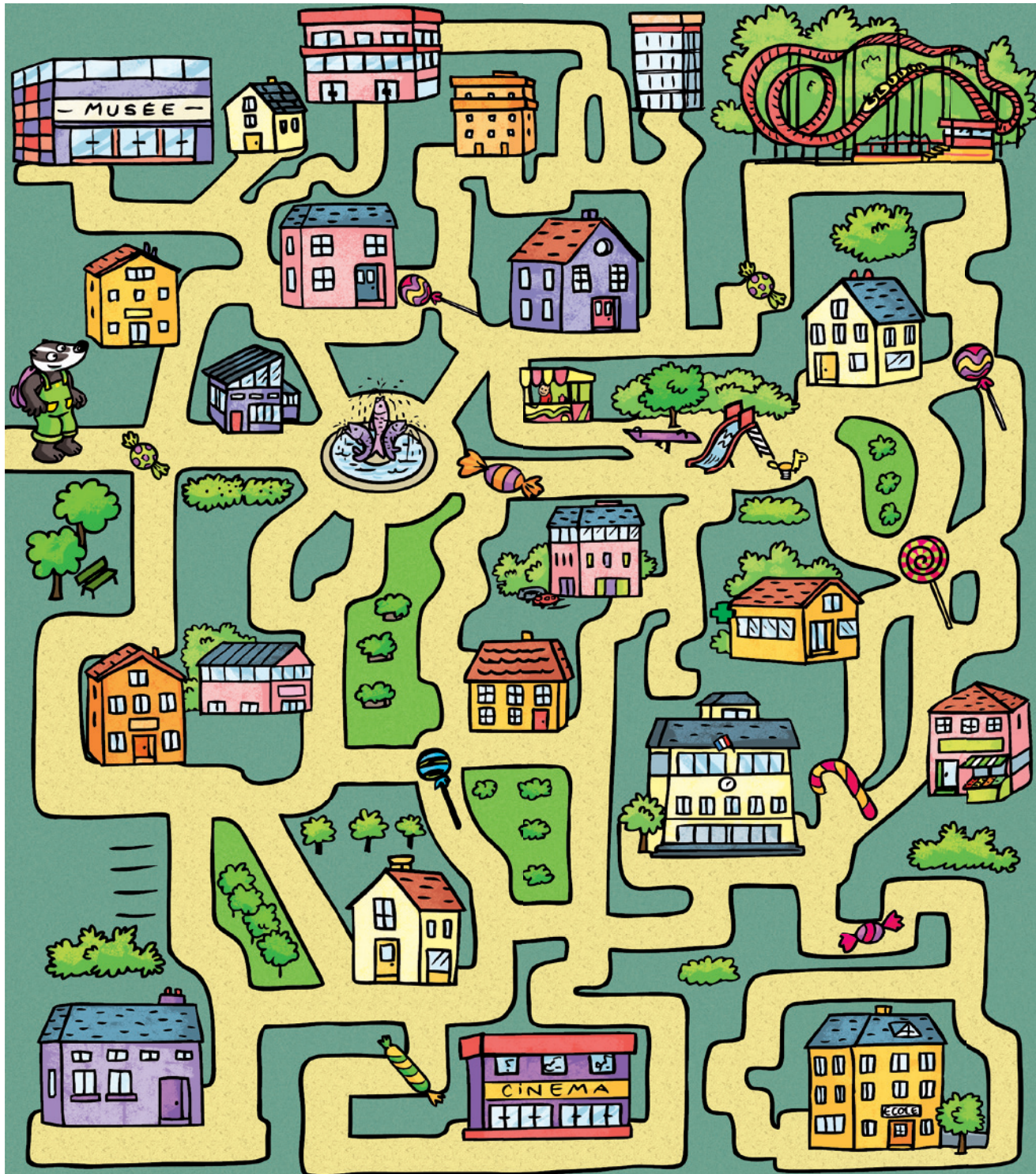


Riez

L'inspecteur Rando part en balade. Mais par où va-t-il passer ?

Trace le chemin parcouru par l'inspecteur Rando en utilisant les informations de la page suivante. Chaque fois que l'inspecteur Rando trouvera un bonbon sur son passage, colorie, dans l'ordre, la frise en bas de page.

En fin de parcours, note dans la case réponse le nombre de bonbons coloriés.



Tu peux te rendre à l'Office de Tourisme ou sur le site www.randoland.fr pour vérifier ta réponse (code énigme 0416601P).

1 2 3 4 5 6 7 8 9 10

Ta réponse

CETTE PAGE EST PROTÉGÉE. CETTE PAGE EST PROTÉGÉE.



Riez

POUR ACHETER LE FICHER NON PROTÉGÉ.

CETTE PAGE EST PROTÉGÉE. CETTE PAGE EST PROTÉGÉE.

1. Les colonnes romaines

Combien y a-t-il de colonnes romaines ?
Tu auras droit à la première capsule de l'été pour Rando.



5. Le grand l'oe, n° 27

Quel nuage de chiffres te permet de reconstituer la face inscrite au dos d'un dé ? Si tu as des difficultés à déchiffrer l'inscription, fais-toi aider par le nuage de chiffres correspondant.



CETTE PAGE EST PROTÉGÉE. CETTE PAGE EST PROTÉGÉE.

POUR ACHETER LE FICHER NON PROTÉGÉ, RENDEZ-VOUS SUR WWW.RANDOLAND.FR

CETTE PAGE EST PROTÉGÉE. CETTE PAGE EST PROTÉGÉE.



2. Le baptistère

Quelles sont la première et la dernière lettre de la première ligne de l'inscription ?

N B M S N S

6. La rue de la Grotte

Quel cadran solaire est visible sur la façade de la maison Anguère ?



CETTE PAGE EST PROTÉGÉE. CETTE PAGE EST PROTÉGÉE.

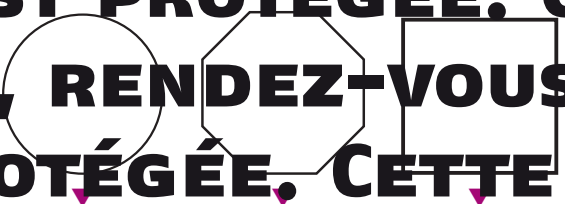
POUR ACHETER LE FICHER NON PROTÉGÉ, RENDEZ-VOUS SUR WWW.RANDOLAND.FR

CETTE PAGE EST PROTÉGÉE. CETTE PAGE EST PROTÉGÉE.



3. La fontaine B-noite

Quels dessins correspondent à la forme de la fontaine ?



7. La fontaine, rue Basse

Quelle lettre est la première lettre du mot et de quel mot est le dernier mot de l'inscription ?



CETTE PAGE EST PROTÉGÉE. CETTE PAGE EST PROTÉGÉE.

POUR ACHETER LE FICHER NON PROTÉGÉ, RENDEZ-VOUS SUR WWW.RANDOLAND.FR

CETTE PAGE EST PROTÉGÉE. CETTE PAGE EST PROTÉGÉE.



4. La tour de l'Horloge

Quelle photo correspond à la tour de l'Horloge ?



8. Les allées Louis Gardiol, n° 36

Quelle couleur n'est pas visible sur le mur de cette maison, autour de l'ouverture du pigeonier ?



CETTE PAGE EST PROTÉGÉE. CETTE PAGE EST PROTÉGÉE.

POUR ACHETER LE FICHER NON PROTÉGÉ, RENDEZ-VOUS SUR WWW.RANDOLAND.FR

CETTE PAGE EST PROTÉGÉE. CETTE PAGE EST PROTÉGÉE.



POUR ACHETER LE FICHER NON PROTÉGÉ, RENDEZ-VOUS SUR WWW.RANDOLAND.FR

CETTE PAGE EST PROTÉGÉE. CETTE PAGE EST PROTÉGÉE.

POUR ACHETER LE FICHER NON PROTÉGÉ, RENDEZ-VOUS SUR WWW.RANDOLAND.FR

CETTE PAGE EST PROTÉGÉE. CETTE PAGE EST PROTÉGÉE.



ÉNIGME

Léa est venue visiter la région avec sa famille. Ils logent dans l'un des nombreux gîtes de la région, à Allemagne-en-Provence.

Le soir, c'est l'occasion d'entamer une discussion avec le propriétaire des lieux. Il parle avec passion de sa belle région et de ses richesses : le soleil, les truffes, la lavande... et les parties de boules sur la place du village, lieu de rencontre si important qu'on ne manque pas de s'y rendre au moins une fois par jour. C'est ce qui a donné le terme « Placiers » comme surnom des habitants d'Allemagne-en-Provence. Pour Riez on leur a donné un autre surnom.

Pars vite, avec l'Inspecteur Rando, à la recherche des indices qui te permettront de retrouver ce surnom.



© Office de Tourisme DLVA

Tu disposes du plan ci-dessous.

À l'emplacement des pastilles numérotées, lis les indications qui te permettront de résoudre l'énigme principale.

À la fin de ta balade, rends-toi à l'Office de Tourisme ou sur le site randoland.fr pour vérifier ta réponse.



E PAGE EST PROTÉGÉE. CETTE PAGE EST PROTÉGÉE.

... les le... de... ce... ce...
la grille de bas de page les réponses trouvées en face
le... l'... l'... l'...



1 Les colonnes romaines

Note dans la grille, en lettres, le nombre de colonnes ?

2 Le baptistère

Trois structures décrivent la terre à l'évêché baptistère.

YakDÉA : Sar la pramaara lagna da la paarra al ast gr...
YakDÉO : On poot lore "NUMEROBUS" sor lo...
YakDÉU : Ul ust ucrut "NUMINBUS" sur lu...

... du... du... du...
... du... du... du...
... du... du... du...
inscris, dans la grille, le nom de l'extraterrestre qui dit juste. Essaie maintenant de parler comme lui!

3 La fontaine Benoîte

Impressionne par la beauté de la fontaine et trouve le nom de la figure géométrique qui correspond à son plan dans la grille.

UN PEU D'AIDE

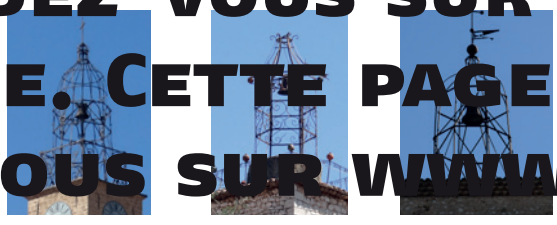
Les figures géométriques

- 3 côtés: TRIANGLE
- 4 côtés: QUADRAT
- 5 côtés: PENTAGONE
- 6 côtés: HEXAGONE
- 7 côtés: HEPTAGONE
- 8 côtés: OCTOGONE
- 9 côtés: ENNÉAGONE
- 10 côtés: DÉCAGONE

4 La tour de l'Horloge

On s'en sert pour photographier la tour de l'Horloge, mais un seul présente la bonne photo.

Note son prénom dans la grille.



5 La grand'Rue, n° 27

Un jour au moment de la fête d'anniversaire d'un d'eux s'aperçoit que s'il additionne tous les chiffres qui composent la date de naissance d'un de la porte, il obtient un score identique à celui qu'il a réalisé au stand de tir.

Note son prénom dans la grille.

6 La place de la Colonne

Repère la tête d'animal par où arrive l'eau de la fontaine.

Reprend le nom de l'animal dans la grille.

UN PEU D'AIDE

Les animaux et leur femelle

- COU → COUREUSE
- CHEVAL → JUMENT
- COCHON → PORC
- COQ → POULE
- OURS → OURSE
- LION → LIONNE
- CHUVE → CHUVEUSE
- SANGIER → LAIE

7 La fontaine, rue Basse

Mon papa, Laurent, avait 30 ans et ma tante, Corinne, en avait 20 ans quand elle est née. Mon grand-père, Patrice avait 40 ans quand mon père est né en 1991.

Reporte dans la grille le prénom de la personne qui est né à la date indiquée sur la fontaine.

8 Les allées Louis Gardiol, n° 36

Quel enfant a les crayons de couleur lui permettant de reproduire celles utilisées sur les carreaux de la fontaine de la rue Basse? Reporte son prénom dans la grille.



Grille de jeu

1 >																				
2 >																				
3 >																				
4 >																				
5 >																				
6 >																				
7 >																				
8 >																				

Remets en ordre les caractères de la grille pour retrouver le surnom recherché.

La réponse: [barres colorées]





Riez

ÉNIGME

La ville de Riez n'est plus aujourd'hui qu'un chef-lieu de canton de moins de 2000 habitants. Elle fut pourtant, à l'époque romaine, l'une des métropoles de la province de Narbonnaise. À son apogée, dans le courant du II^e siècle, l'agglomération s'étendait sur une vingtaine d'hectares et possédait une importante parure monumentale. À la fin de l'Antiquité, elle devint le siège d'un évêché.

D'importants travaux de fouilles ont été entrepris en 1841 puis poursuivis à partir de 1966 et complétés de 2006 à 2011. Un groupe d'étudiants internationaux serait intervenu sur le site au cours de cette période.

L'un d'eux y aurait fait une découverte d'un objet funéraire datant de l'Antiquité (une agrafe de linceul à double crochet).

Parviendras-tu à retrouver le nom de cet étudiant ?



© Office de Tourisme DLVA

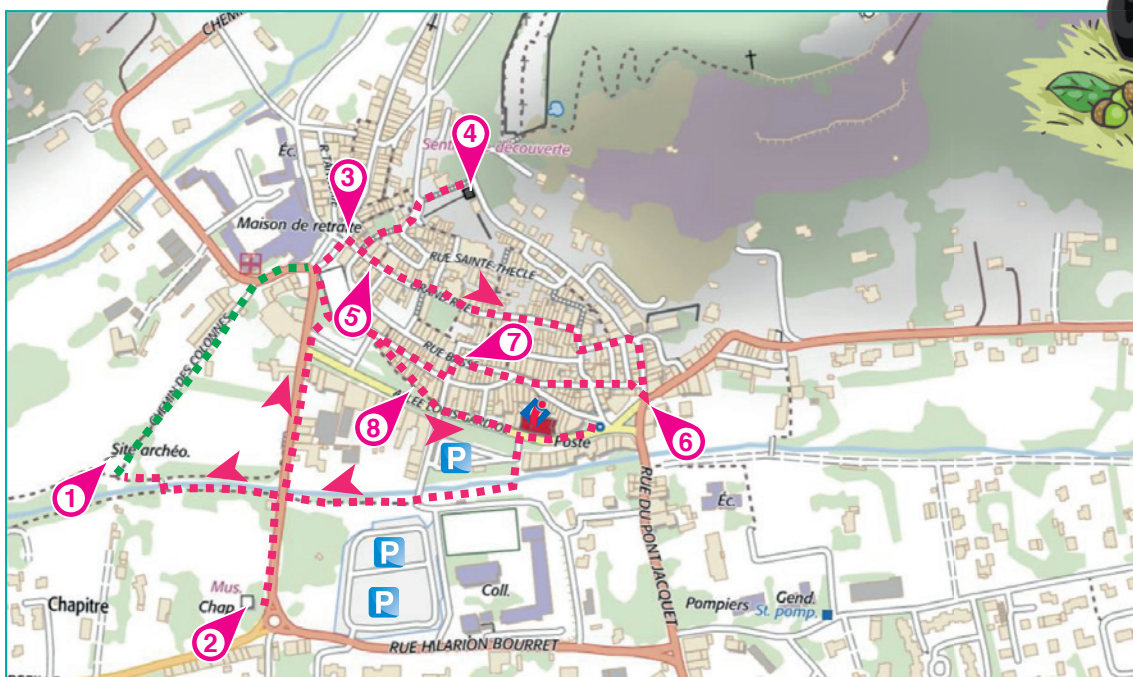
LES ÉTUDIANTS

- ▶ **Jérémy COLINEAU**, né le 9 juin 1988 à Paris (France)
- ▶ **Margot TARDY**, née le 13 avril 1993 à Avignon (France)
- ▶ **Richard KALICZEK**, né le 30 mai 1986 à Bratislava (Slovaquie)
- ▶ **Karen SOLIDOR**, née le 2 avril 1981 à Tel Aviv (Israël)
- ▶ **Nadia SIMONIESCU**, née le 14 mai 1991 à Bucarest (Roumanie)
- ▶ **Sandra PIOSKI**, née le 12 janvier 1992 à Lyon (France)
- ▶ **Larisa GULBIS**, née le 23 avril 1991 à Riga (Lettonie)
- ▶ **Olga LAVROZA**, née le 17 juin 1987 à Minsk (Biélorussie)
- ▶ **Luis VIDAL**, né le 21 octobre 1985 à Madrid (Espagne)
- ▶ **Paul JONES**, né le 26 mars 1990 à Londres (Grande-Bretagne)

Tu disposes du plan ci-dessous.

À l'emplacement des pastilles numérotées, lis les indications qui te permettront de résoudre l'énigme principale.

À la fin de ta balade, rends-toi à l'Office de Tourisme ou sur le site randoland.fr pour vérifier ta réponse.





CETTE PAGE EST PROTÉGÉE. CETTE PAGE EST PROTÉGÉE. POUR ACHETER LE FICHIER NON PROTÉGÉ

Le personnage a écrit attentivement les indications fournies. Elles te permettront de résoudre l'énigme posée au verso de

1 Les colonnes

Compte le nombre de colonnes. Un des personnages de ta liste est né un jour multiple du nombre que tu viens de trouver. Malheureusement, ce n'est pas celui que tu

2 La septième

Note la première et la dernière lettre de la première ligne de l'inscription. Un personnage a deux lettres pour initiale. Mais ce n'est toujours pas le personnage que tu recherches.

3 La fontaine de Gif

Trois personnes ont mesuré approximativement les dimensions du bassin. Ils sont mis d'accord sur sa longueur : 1,50 m. Calcule le périmètre total du bassin. Dans quel train peux-tu placer logiquement ta réponse ?



Le personnage recherché est né au cours de la saison inscrite sur le train où tu es parti à la réponse.

4 La tour de l'Horloge

Trois personnages ont posté leur photo sur le site de la tour de l'Horloge. Les personnages A et B ont présenté leur prénom et leur nom. Le personnage C a présenté seulement son prénom.



Paul Isse Richard Dassault Gerhard Manvussa

5 La grande date

Avec les 4 chiffres qui composent la date inscrite tu es capable de composer une liste de tous les nombres de 1 ou 2 chiffres possibles.

- 1, 3, 5, 6, 12, 31, 15, 31, 21, 51, 56, 83, 59, 93, 89, 98

Trois personnages ont une date de naissance et un d'eux possède une carte qui lui permettrait de gagner sur une ligne : il a 5 nombres de la liste précédents sur un seul ticket.

15	35	51	68	89	18	31	42	66	72	25	31	46	69	73
1	28	48	65	88	1	15	58	59	85	1	28	48	65	85

Le mois de naissance de notre personnage est un nombre premier et commence par la lettre M. Le mois de naissance de notre personnage est un nombre premier et commence par la lettre M.

6 Le petit de la Coton

L'eau de la fontaine sort de la bouche d'un animal. L'eau de la fontaine sort de la bouche d'un animal. L'eau de la fontaine sort de la bouche d'un animal. L'eau de la fontaine sort de la bouche d'un animal.

7 La ville de la Fontaine

La ville de naissance d'un des personnages comporte les trois mêmes voyelles que celles de l'inscription de la fontaine. La ville de naissance d'un des personnages

8 Les allées Louis Gardiol, n° 36

Le drapeau du pays d'où vient le personnage recherché ne comporte qu'une de ses deux couleurs. Le drapeau du pays d'où vient le personnage



tu devrais avoir retrouvé le nom du personnage recherché Ta réponse: