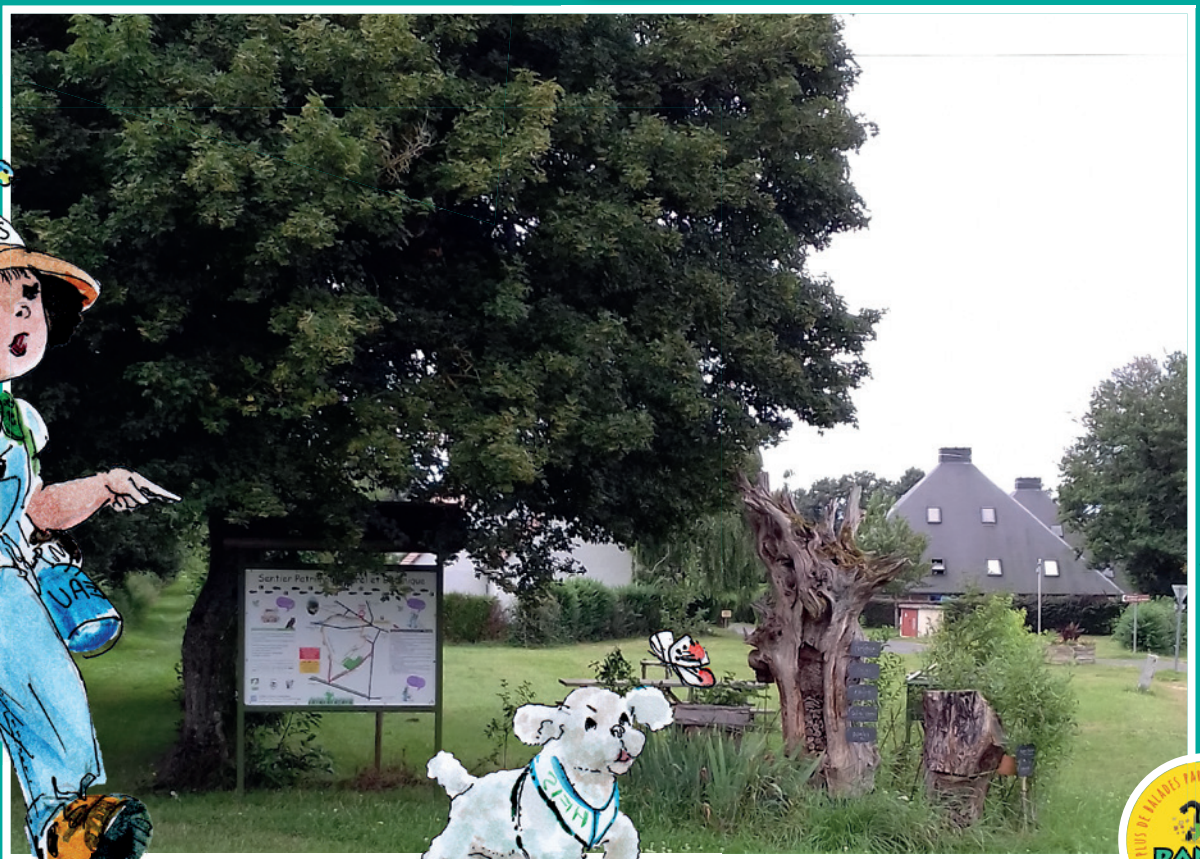


BALADES LUDIQUES POUR PETITS ET GRANDS

Oizon - HFLS



Dessins Héribinette © Évelyne Labory-Dumas



Visiter,
se balader,
s'amuser!



MFR Gien
CULTIVONS LES DÉBOUTÉS
- Permissons par alternance -



ASSOCIATION HERBES FOLLES ET
LÉGUMES SAGES

4 Rue des Stuarts,
18700 Oizon

contact.hfls.oizon@orange.fr

Facile



4 km

2h30

Temps estimé pour un enfant de 4 ans marchant à 1,8 km/h

Oizon - HFLS

Départ: Rue Marguerite Audoux, DP 927

GPS: 47.476387N / 2.510339E

Prenez un crayon !

Herbes Folles et Légumes Sages (HFLS) est une association située à Oizon, dans le Cher, dédiée à la préservation du patrimoine naturel et rural du Pays Fort. À travers la création de sentiers botaniques, elle valorise les paysages traditionnels et sensibilise les visiteurs à la richesse écologique locale grâce à des panneaux explicatifs et des activités ludiques. Une belle invitation à explorer la nature et les traditions de cette région unique !

Carnet de route

Soyez vigilants avec vos enfants notamment sur les zones non piétonnes. Le parcours s'effectue sous votre entière responsabilité. La société Randoland et l'association HFLS déclinent toute responsabilité en cas d'accident.

Tout au long du parcours, suivez le balisage jaune.

Commencez au niveau de la rue Marguerite Audoux (DP 927) en empruntant le sentier des Moreaux devant vous. Marchez environ 100 mètres et observez le panneau explicatif sur le chêne pédonculé taillé en têtard (aussi appelé trogne) ①.

Continuez sur le sentier pendant environ 300 mètres pour découvrir le totem sur les rapaces nocturnes ②.

Poursuivez sur le sentier en évitant le chemin goudronné. Prenez le sentier qui bifurque légèrement sur la gauche pour atteindre le totem de la mare ③.

Empruntez le chemin du Château Gaillard en face.

⚠ Attention route dangereuse !

Environ 100 mètres plus loin, consultez le panneau sur les haies, lieux de biodiversité ④.

Continuez sur 1 km pour traverser la plaine céréalière et passer devant un banc. N'hésitez pas à faire une pause! À hauteur de la ligne haute tension, tournez à gauche et suivez le balisage jaune. Un peu plus loin, arrêtez-vous devant le panneau « La haie bocagère » ⑤.

Poursuivez en bifurquant à gauche et longez le bois à droite. Passez devant un autre banc et continuez jusqu'au totem des rapaces diurnes ⑥.

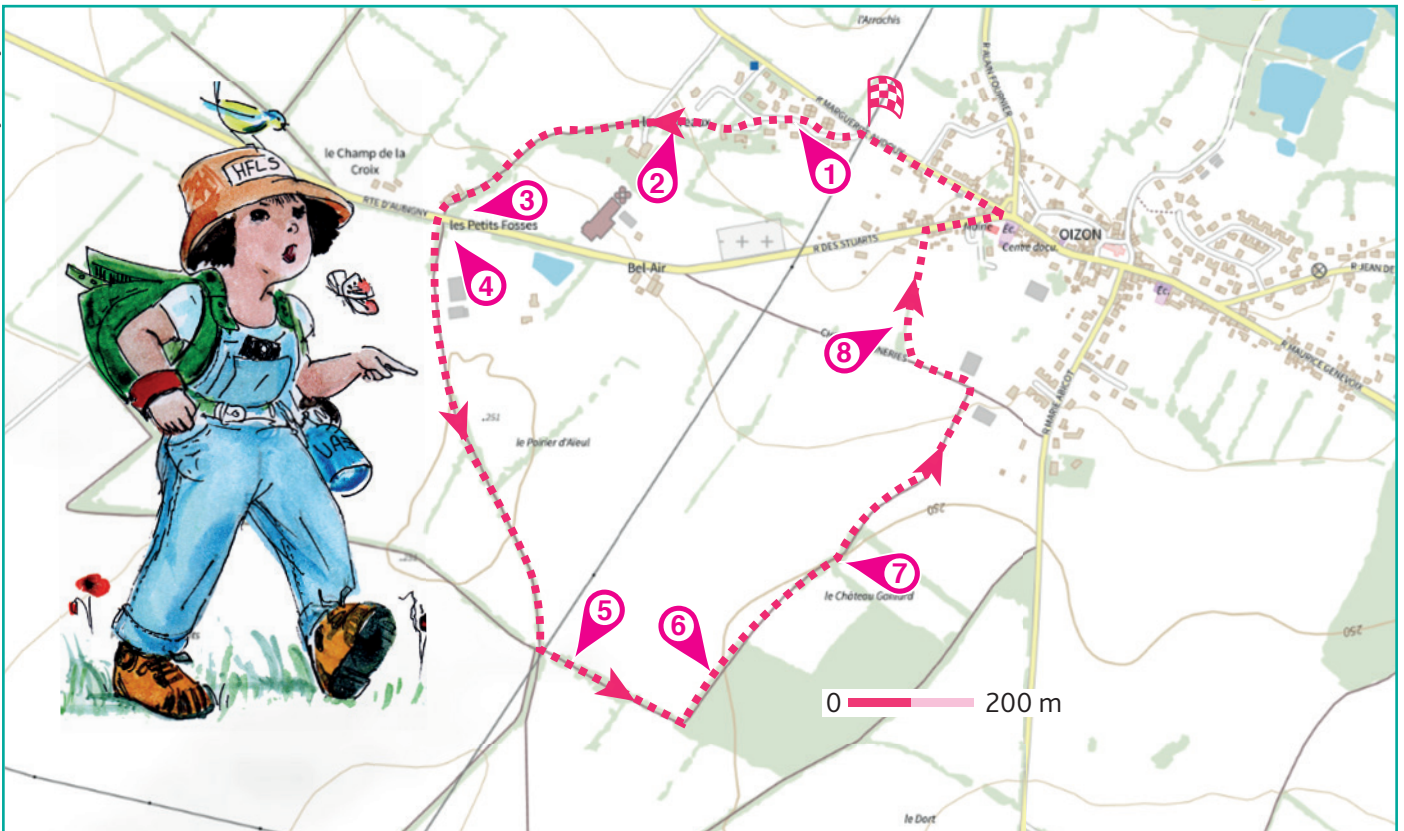
Environ 300 mètres plus loin, cherchez le panneau intitulé « Le reliquaire bocager » ⑦.

Prenez le temps d'admirer le bocage

et le troupeau de vaches limousines! Tournez à gauche dans le chemin pierré et enherbé des Avoineries. Un peu plus loin, tournez à droite dans le chemin de Ruette et continuez jusqu'au totem des petits rongeurs ⑧.

Poursuivez jusqu'à la route départementale et prenez à droite. Longez le local HFLS à gauche. Passez devant la mairie d'Oizon à droite et engagez-vous à gauche dans la rue Marguerite Audoux. Continuez jusqu'au bout pour revenir à votre point de départ.

Fin de la balade



4-6 ans



Oizon - HFLS

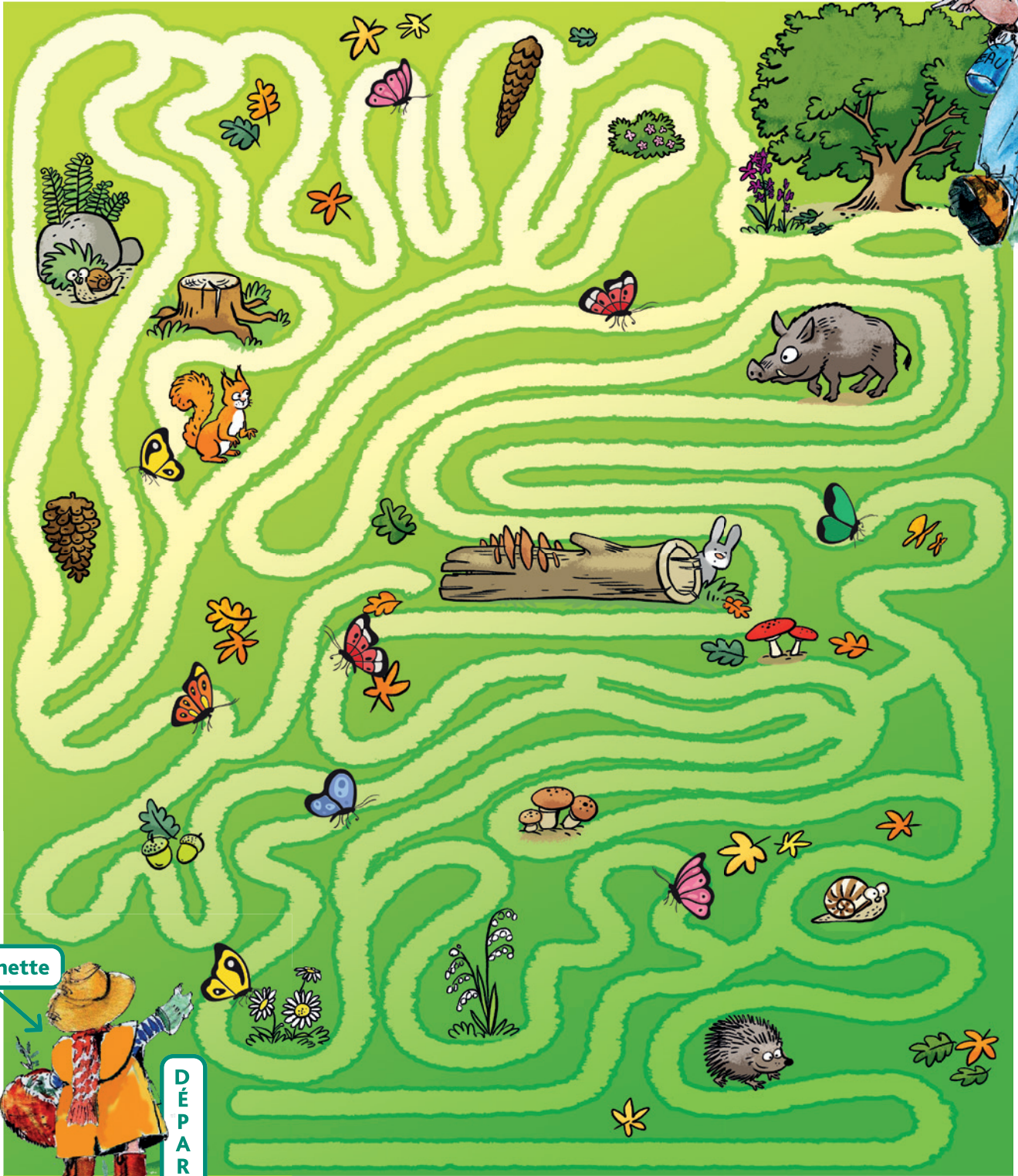
Je me nomme Herbinette et je pars (en bas à gauche) observer des papillons.

Pour découvrir mon chemin, réponds aux questions de la page suivante.

Chaque réponse t'indiquera l'étape suivante dans le labyrinthe.

Attention : Je ne dois jamais revenir sur mes pas et je prends toujours le chemin le plus court !

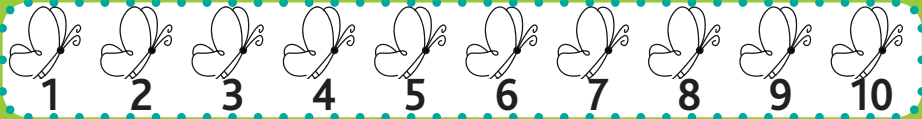
Chaque fois que je trouve un papillon sur mon chemin, colorie en un de la frise en bas de page dans l'ordre. À la fin, indique dans la case réponse le nombre total de papillons rencontrés.



Herbinette



DÉPART



Ta réponse

Code énigme 1817001P

© Randoland 2024. Illustrations : Armelle Drouin - AdobeStock - Freepik.com - Pexels

Dessins Herbinette © Évelyne Labory-Dumas

Tu peux te rendre sur le site www.herbesfollesetlegumessages.fr ou sur www.randoland.fr pour vérifier ta réponse.



POUR ACHETER LE FICHER NON PROTÉGÉ, RENDEZ-VOUS SUR WWW.RANDOLAND.FR

CETTE PAGE EST PROTÉGÉE. CETTE PAGE EST PROTÉGÉE.

1. Le chêne pédonculé fait 6 en forêt.

Demande à un « grand » de te lire le texte de ce panneau (c'est le 2^e paragraphe). Il te pose la question d'un chêne dont le nom rime avec une lettre majuscule des mots suivants.

Tu vas découvrir la première étape d'Herbinette dans le labyrinthe.



5. L'herminette bocagère

Observe bien ce panneau. Quel oiseau ci-dessous a-t-il mangé les graines de la herminette ? Est-ce la photo ?



POUR ACHETER LE FICHER NON PROTÉGÉ, RENDEZ-VOUS SUR WWW.RANDOLAND.FR

CETTE PAGE EST PROTÉGÉE. CETTE PAGE EST PROTÉGÉE.



POUR ACHETER LE FICHER NON PROTÉGÉ, RENDEZ-VOUS SUR WWW.RANDOLAND.FR

CETTE PAGE EST PROTÉGÉE. CETTE PAGE EST PROTÉGÉE.

6. Les rapaces diurnes

Je suis le seul rapace du totem à me nourrir de guêpes ou de frelons. Qui suis-je ?



2. Les rapaces nocturnes

Sur ce totem cherche la chouette d'Athéna (ou chouette de nuit). Quel animal a des yeux qui brillent dans son alimentation ?



POUR ACHETER LE FICHER NON PROTÉGÉ, RENDEZ-VOUS SUR WWW.RANDOLAND.FR

CETTE PAGE EST PROTÉGÉE. CETTE PAGE EST PROTÉGÉE.



POUR ACHETER LE FICHER NON PROTÉGÉ, RENDEZ-VOUS SUR WWW.RANDOLAND.FR

CETTE PAGE EST PROTÉGÉE. CETTE PAGE EST PROTÉGÉE.

3. La mare

La mare abrite beaucoup d'espèces ! Elle sert aussi d'abreuvoir à de nombreux animaux. Quel animal a-t-il mangé les insectes que tu vois sur le panneau ?



7. Le reliquaire bocager

Différentes céréales cultivées dans le bocage sont en photos sur le panneau. Quelles étiquettes correspondent au nom de la céréale qui est sous le tournesol ?



POUR ACHETER LE FICHER NON PROTÉGÉ, RENDEZ-VOUS SUR WWW.RANDOLAND.FR

CETTE PAGE EST PROTÉGÉE. CETTE PAGE EST PROTÉGÉE.

POUR ACHETER LE FICHER NON PROTÉGÉ, RENDEZ-VOUS SUR WWW.RANDOLAND.FR

CETTE PAGE EST PROTÉGÉE. CETTE PAGE EST PROTÉGÉE.



4. Le haï s'lie de biodiversité

Cherche, sur une illustration du panneau, le couple d'amoureux devant le haï collinaire. Quelles fleurs sont de la même couleur que celles de l'arbuste face à eux ?



8. Les petits rous

Sur ce totem plusieurs animaux se nourrissent de noix. Parmi un seul, le plus grand mangeur. De quel animal s'agit-il ?



POUR ACHETER LE FICHER NON PROTÉGÉ, RENDEZ-VOUS SUR WWW.RANDOLAND.FR

CETTE PAGE EST PROTÉGÉE. CETTE PAGE EST PROTÉGÉE.

POUR ACHETER LE FICHER NON PROTÉGÉ, RENDEZ-VOUS SUR WWW.RANDOLAND.FR

CETTE PAGE EST PROTÉGÉE. CETTE PAGE EST PROTÉGÉE.





ÉNIGME

Aujourd'hui, Herbinette t'invite à une balade pour découvrir les secrets des fleurs. Sais-tu que certaines fleurs ont un langage bien à elles ? Autrefois, on les utilisait pour transmettre des messages sans dire un mot. Une petite fleur jaune pouvait exprimer l'amitié, tandis qu'une autre, avec ses pétales blancs et son cœur doré, était le symbole de la pureté.

Mais certaines fleurs ne sont pas juste belles à regarder, elles sont aussi délicieuses dans l'assiette ! Herbinette aime bien saupoudrer ses salades de jolies fleurs comestibles qui apportent une saveur légèrement poivrée et piquante.

Es-tu prêt.e à mener l'enquête pour trouver le nom de cette fleur aux couleurs vives qui est souvent la star des jardins et des recettes gourmandes ?



Desins Herbinette © Évelyne Labory-Dumas

Tu disposes du plan ci-dessous et du carnet de route de la page parent. À l'emplacement des pastilles numérotées, lis les indications qui te permettront de résoudre l'énigme principale.

À la fin de ta balade, rends-toi sur le site randoland.fr pour vérifier ta réponse et gagner des points bonus !





POUR ACHETER LE FICHER NON PROTÉGÉ

5. **Le hôte bocager**
 Sur le panneau tu peux voir un petit échantillon de briques faites à la guillemet. Mais quel est le seul insecte qui y est en photo?

1. **Le chêne pédonculé taillé en têtard**

Lors de l'éclaircie les branches coupées étaient destinées au chauffage pour les artisans de l'artisanat de la région.
 Sur ce panneau, quels autres artisans sont mentionnés en lien avec l'utilisation des branches coupées.

2. **Les rapaces nocturnes**

Sur ce totem, quels sont les rapaces nocturnes qui vivent dans les arbres têtards du bocage et me nourrissent surtout d'insectes.
 Quelle chouette suis-je?



CHEVÉCHE D'ATHÉNA, HULOTTE, EFFRAIE

Note sur la grille, le prénom du photographe inscrit sous la bonne photo.

3. **Les petites aigrettes**
 La chouette et le hibou ne sont pas le mâle et la femelle de la même espèce, mais bien deux oiseaux différents. C'est pourquoi, c'est sur les petites aigrettes, ces petites plumes en forme d'oreilles qui se trouvent sur le côté du hibou (mais pas sur celle de la chouette).

2. **Le hibou**
 Étudie ce totem pour découvrir qui a raison:

- NOAH: Une demoiselle est un propreté.
- EDEN: La demoiselle ferme ses ailes au repos.
- WILL: La demoiselle étale ses ailes de chaque côté de son corps quand elle est posée.

Note dans la grille le prénom de celui qui dit vrai.

4. **Les haies, lieu de biodiversité**

La spirée est un arbuste très commun. Je suis le seul arbuste dont le nom commence par la 6^e lettre de l'alphabet. Dans mon totem toutes les lettres qui composent mon nom dans l'ordre alphabétique.

Note ta réponse dans la grille.

6. **Les rapaces diurnes**

C'est un oiseau, j'apprends à voler. Les oiseaux des haies comme les étourneaux ou les moineaux ne construisent pas de nid avec des branchettes que je recouvre de feuilles entre mars et avril. Le nid a lieu en mai/juin et mes petits voient une trentaine de jours après l'éclosion.

7. **Le reliquaire bocager**

En Pays Fort, différents types de céréales sont cultivées. Sur ce panneau, plusieurs sont photographiées.

Quelle céréale a des semences qui ont une consonne en double dans son nom?

8. **Les petits rongeurs**

Petit rongeur discret et nocturne, j'occupe les haies et sous bois riches en brousse et à baies dont je me nourris. Je fais un nid au printemps dans un trou de terre.

9. **Le hôte bocager**

En Pays Fort, différents types de céréales sont cultivées. Sur ce panneau, plusieurs sont photographiées.

Quelle céréale a des semences qui ont une consonne en double dans son nom?

10. **Le hôte bocager**

En Pays Fort, différents types de céréales sont cultivées. Sur ce panneau, plusieurs sont photographiées.

Quelle céréale a des semences qui ont une consonne en double dans son nom?

11. **Le hôte bocager**

En Pays Fort, différents types de céréales sont cultivées. Sur ce panneau, plusieurs sont photographiées.

Quelle céréale a des semences qui ont une consonne en double dans son nom?

12. **Le hôte bocager**

En Pays Fort, différents types de céréales sont cultivées. Sur ce panneau, plusieurs sont photographiées.

Quelle céréale a des semences qui ont une consonne en double dans son nom?

Grille de mots croisés et illustration d'un hôte bocager.

1									
2									
3									
4									
5									
6									
7									
8									

recherche la réponse:



Oizon - HFLS

ÉNIGME

Même s'il est souvent tentant de confectionner un joli bouquet grâce aux plantes dont les sentiers regorgent, il faut se méfier de certaines d'entre elles car elles sont particulièrement dangereuses. C'est le cas de l'une de celles que tu peux voir en photo ci-dessous.

Elle peut irriter la peau quand on y touche. Mal utilisée, elle peut être toxique et provoquer des symptômes très désagréables comme des vomissements, diarrhées. Par contre, utilisée sous surveillance médicale, elle ralentie le rythme du cœur et fortifie son muscle.

Herbinette croit avoir aperçu cette plante lors de sa balade sur le sentier et s'est bien gardée de la toucher. À toi de jouer maintenant pour découvrir le nom de cette plante, à la fois poison et remède!



Dessins Herbinette © Évelyne Labory-Dumas

Tu disposes du plan ci-dessous. À l'emplacement des pastilles numérotées, lis les indications qui te permettront de résoudre l'énigme principale. À la fin de ta balade, rends-toi sur le site randoland.fr pour vérifier ta réponse et gagner des points bonus.

LISTE DES PLANTES



PISSENLIT
hauteur : 5 à 30 cm



COQUELICOT
hauteur : 15 à 60 cm



DIGITALE POURPRE
hauteur : 30 à 200 cm



FOUGÈRE AIGLE
hauteur : 30 à 120 cm



ACHILLÉE MILLEFEUILLE
hauteur : 20 à 60 cm



PÂQUERETTE
hauteur : 4 à 20 cm



BLEUET
hauteur : 30 à 80 cm



RONCES
hauteur : 100 à 700 cm



VIPÉRINE
hauteur : 20 cm à 80 cm





Le jeu se joue en 2 équipes. Les joueurs lis attentivement les indications fournies. Elles te permettront de résoudre l'énigme posée au verso de la page.

1 Le chênopode néré taillé en têtard

D'après le panneau, si l'arbre a été taillé en 2023, en quelle année doit-il être taillé de nouveau au plus tôt ?

Remplace maintenant le dernier chiffre de ta réponse par le chiffre qui le précède pour donner l'ordre de l'alphabet.

25 E

Une seule fleur de la liste commence par cette lettre. Ce n'est pas celle recherchée, c'est elle !

2 Les rapaces nocturnes

Si ce totem, je suis sûr de moi, il s'agit d'une chouette vivant dans les arbres têtards du parcage. Tu ne vois pas un autre oiseau que celles de mon amie, la sauterelle, qui me ressemble un peu. Qui suis-je ? Note ta réponse dans la grille ci-dessous.

--	--	--	--	--	--	--	--

Le nom d'une seule fleur de la liste comporte toutes les lettres bleutées. Ce n'est pas la bonne, la recherche est terminée.

3 La mare

Sur ce totem, on appelle cet insecte aquatique le tigre des eaux tièdes. Qui est-ce ?

Calcule le score du programme de jeu : la consonne vaut +4 et une voyelle -2.

E : +4 -2 = +2 -2 = 0 +4 -2 = 2

Le nom d'une seule fleur rime avec le prénom de l'artiste peintre français qui a peint le tableau ci-dessous.

Le résultat correspond à la pastille numérotée d'une des fleurs. Raye-la de la liste, ce n'est pas elle !

4 Les haies, lieu de biodiversité

Cherche et observe sur le panneau, la couleur des fleurs (très appréciées des insectes pollinisateurs) et celle de son hôte japonais.

Une seule fleur de la liste est de la même couleur. Écris le chiffre correspondant à sa couleur.

5 La haie bocagère

En utilisant le panneau, complète ce texte à trous à l'aide des lettres ci-après :

B C E E E F H H I M
D N R R G U U

« La _____ » est un mot qui se trouve dans le dictionnaire de la langue française dans le Berry et le Pays-Fort. Il veut dire boucher, fermer ou couvrir.

Les lettres restantes te permettent d'écrire un chiffre.

La fleur dont se chiffre correspond à la pastille numérotée est à supprimer de la liste.

6 Les rapaces diurnes

La classe à la recherche d'un arbre qui se situe dans un parc public d'un arbre. On peut facilement l'observer dans les branches du grand arbre présent sur ce totem suis-je ?

Faucon Crécerelle Buse variable Épervier d'Europe



3



6



9

Écris dans la grille ci-dessous le nom de la fleur dont la pastille numérotée correspond au chiffre inscrit sous la photo du bon rapace.

7 Le reliquaire bocager

Des papillons visitent ce panneau. Qui est le vrai ?

MEHMET : Les principales céréales cultivées en Pays Fort sont toutes en photo sur ce panneau.

AMANDINE : C'est faux, il en manque au moins une !

Le nom d'une seule fleur rime avec le prénom de l'artiste peintre français qui a peint le tableau ci-dessous.

8 Les petits végétaux

Je vis en petits groupes familiaux et j'hiberne en hiver. Écôté je mange les plantes des fleurs, des écorces et des... des quoi ? Sauras-tu trouver ce dernier élément en t'aidant du totem ?

Supprime de la liste la fleur ayant la même couleur que ta réponse.

Tu devrais maintenant connaître le nom de cette plante à l'aide de la pastille numérotée.

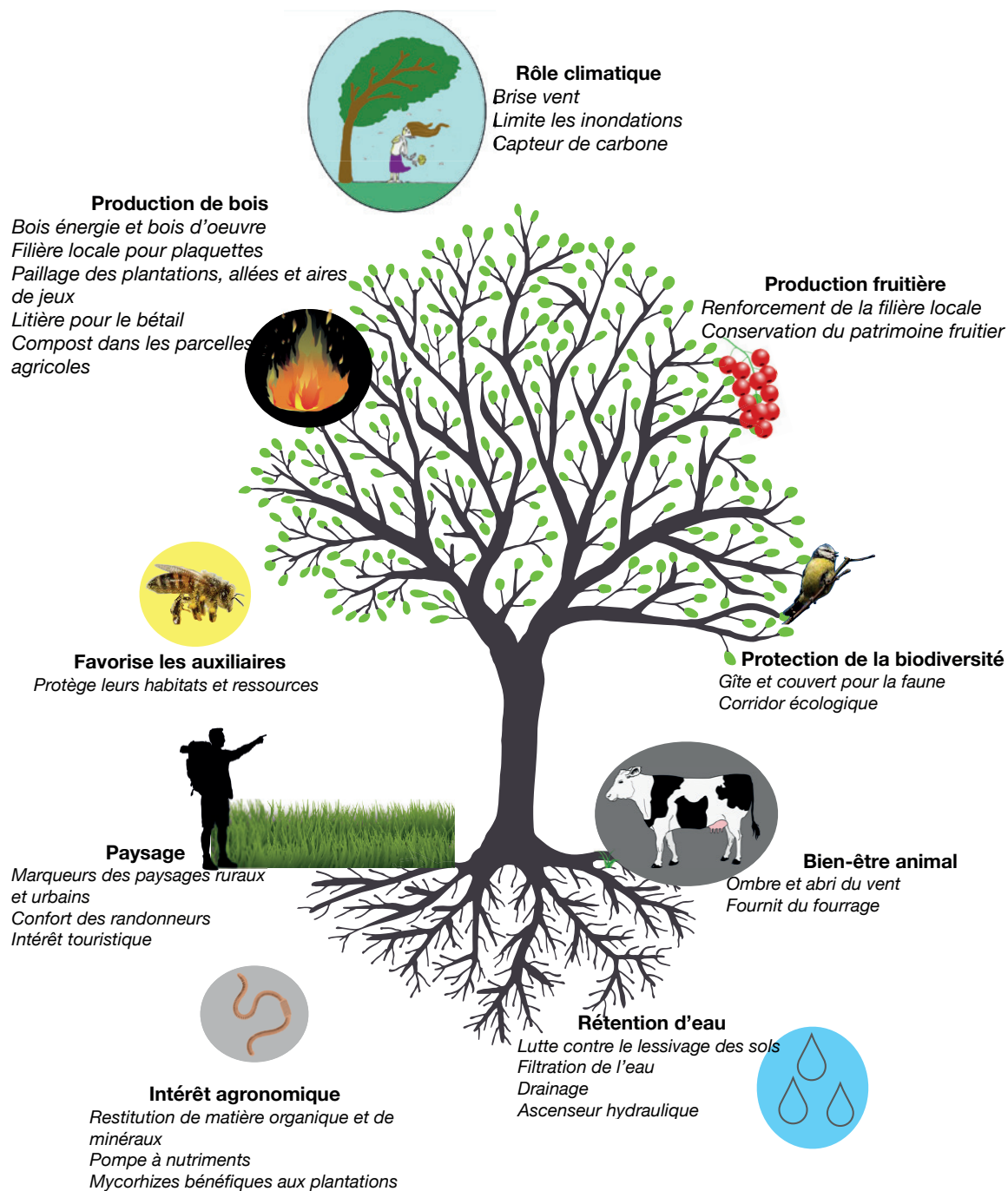
Ta réponse :
 Tu peux vérifier tes réponses sur le site internet **Randoland.fr**

Circuit n° 18170019

Préface de Dominique Mansion « les haies de l'enfance » écrite pour le livre de Bernard Farinelli « Planter des haies de biodiversité ».

Il est impératif de mettre fin à l'arasement des bocages, patrimoines ancestraux inestimables, et de recréer des maillages qui préservent sols, biodiversité et productions. Ainsi, la haie, grâce à ses multiples formes, possibilités, bienfaits et usages, doit retrouver place aussi bien en ville qu'à la campagne.

LES SERVICES RENDUS PAR LES ARBRES ET LES HAIES



Renseignements sur le bocage, la haie et les arbres :

- ▶ maisonbotanique.com
- ▶ trognes.fr
- ▶ ap32.fr
- ▶ herbesfollesetlegumessages.com

MAIS QU'EST-CE QU'UNE TROGNE ?

Réflexions et extraits du livre de Dominique Mansion « Les trognes l'arbre paysan aux mille usages » et réflexions de Dominique Mansion.

« Quelle horreur ces arbres mutilés ! » C'est bien ainsi que la majorité de nos concitoyens considèrent aujourd'hui les trognes. Réaction bien naturelle dans une société où l'arbre est d'abord devenu sujet d'ornement et de loisirs. Les trognes, appelées aussi têtards, têteaux, têtiaux, tronches, rouses, émousses, ragosses, touses ou chapoules... sont les témoins vivants d'une longue histoire entre l'homme et le végétal. Formidables réserves de biodiversité, marqueurs de paysages ruraux et urbains, « centrales » à production renouvelable... elles commencent à retrouver une place récemment confisquée par une économie dispendieuse, insouciante de l'avenir.

Pour beaucoup la seule image de trogne qui vient à l'esprit est celle du saule. Le têtard et la trogne c'est la même chose à ceci près que la trogne définit toutes les formes d'arbres régulièrement taillés. Entre le têtard, dont la coupe s'effectue principalement au sommet, et l'émonde, où elle a lieu surtout latéralement, il existe une multitude de combinaisons. Pratiquement toutes les essences feuillues (chêne, charme, frêne, érable champêtre, tilleul, olivier, platanes, marronniers, châtaignier, cep de vigne, micocoulier, peuplier noir et tamaris en Espagne, bouleau en Suède...) peuvent être conduites en têtard ou en émonde, mais le chêne et le charme sont celles les plus répandues dans les haies.

Les préoccupations environnementales autour de la biodiversité et de la préservation des ressources ont certainement contribué à la reconnaissance récente de ce patrimoine humain et végétal unique.

La grande satisfaction se porte sur l'avenir. Arbres oubliés, méprisés et détruits, les trognes retrouvent une place et une modernité qui n'étaient pas envisagées il y a seulement une dizaine d'années.

Dominique Mansion - Parrain du sentier

