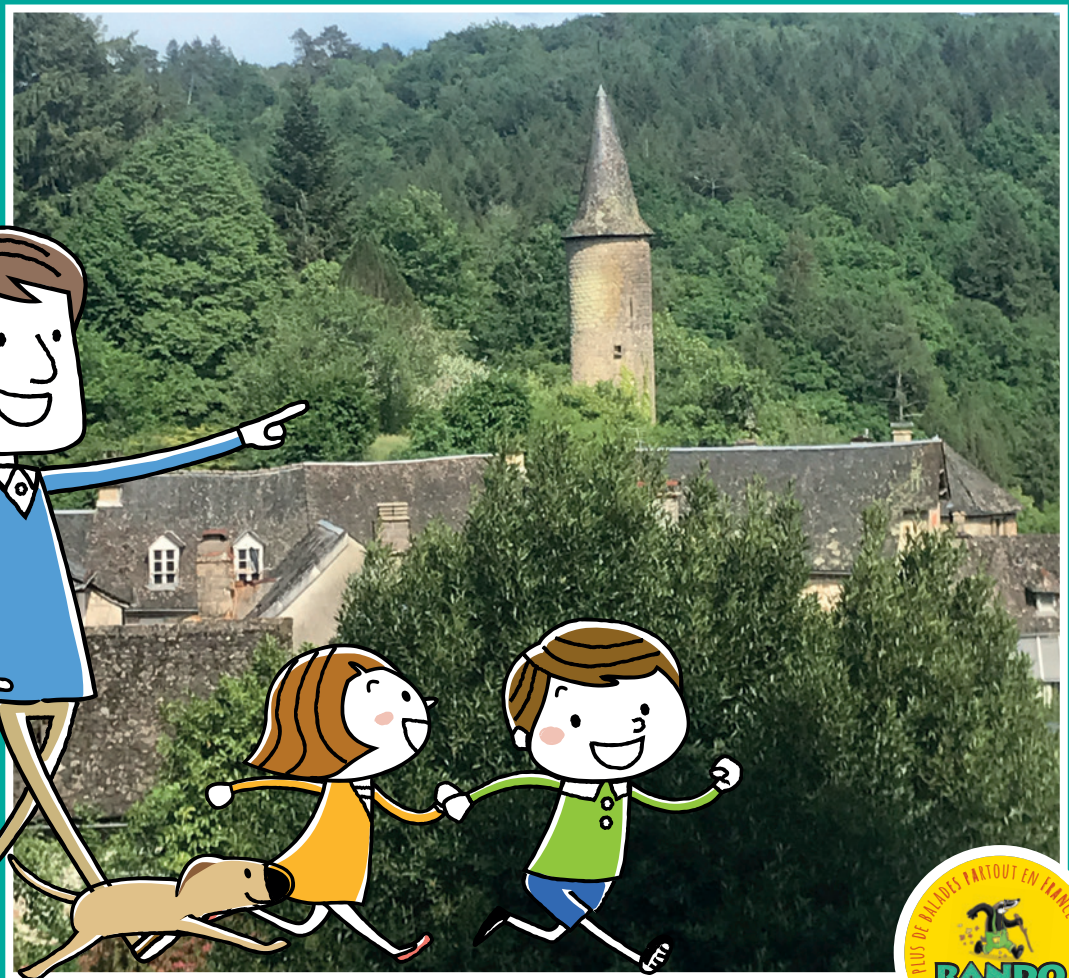


LIVRET RANDO POUR PETITS ET GRANDS

La Roche-Canillac



Visiter,
se balader,
s'amuser!



TULLE
EN
CORRÈZE
Ma parenthèse

TULLE'
agglo
COMMUNAUTÉ D'AGGLOMÉRATION

PRÉFET
DE LA CORRÈZE
Liberté
Égalité
Fraternité

UNION EUROPÉENNE
Fonds Européen Agricole pour
le Développement Rural.
L'Europe investit dans les
zones rurales.



OFFICE DE TOURISME DE TULLE EN
CORRÈZE

14 place Gambetta

19000 Tulle

Tél. : 05 55 26 59 61

www.tulle-en-correze.com

Moyen



1,8 km

1 h 30

La Roche-Canillac

Départ: Panneau d'accueil près de l'église

GPS: 45.195948N / 1.970578E

Carnet de route

Soyez vigilants avec vos enfants notamment sur les zones non piétonnes. Le parcours s'effectue sous votre entière responsabilité. La société Randoland et l'Office de Tourisme déclinent toute responsabilité en cas d'accident.

À partir du panneau « Balade ludique de Tulle en Corrèze - La Roche-Canillac » installé près de l'église, suivre le balisage bleu.

Pour l'indice ① observer l'église.


L'indice ② est bien visible du parking situé derrière l'église.

L'indice ③ est environ 150 mètres plus loin au n° 6 de la rue Lafond de Saint-Mur.

Les indices ④, ⑤, ⑥, ⑦ correspondent aux panneaux installés sur le parcours.


Le dernier indice ⑧ est au n° 2 de la rue Saule, à proximité du point de départ.

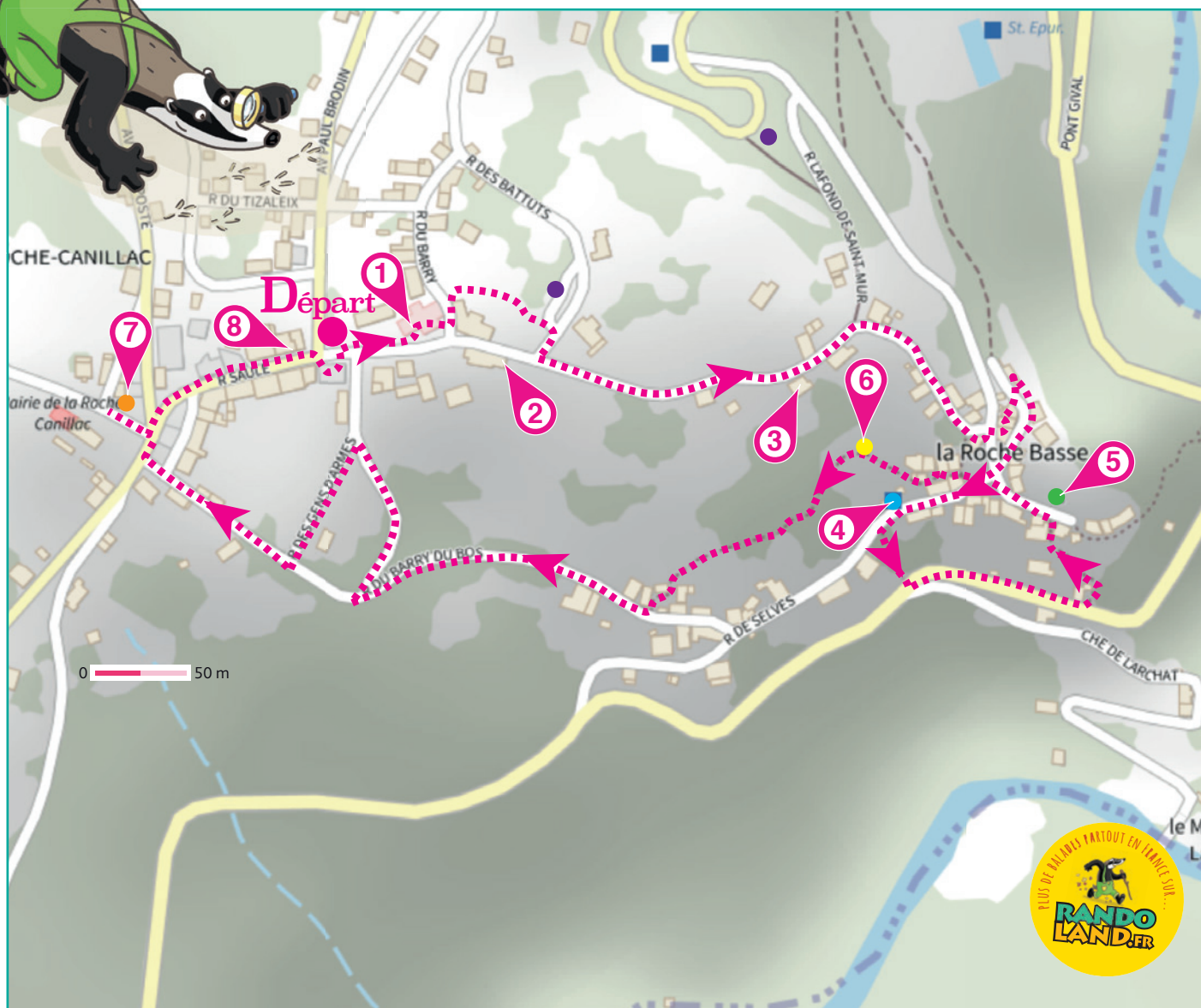
Petit rappel de balisage :

 Bonne direction

 Tourner à droite

 Tourner à gauche

 Mauvaise direction





La Roche-Canillac

Cherche où l'inspecteur Rando va se rendre dans l'ancien château fort et par où il va passer. Pour cela, trace le chemin emprunté par l'inspecteur Rando, en utilisant les informations de la page suivante. Attention, il passe toujours par le chemin le plus court et ne revient jamais sur ses pas.

Chaque fois qu'il empruntera une échelle rouge, colorie, dans l'ordre, les chapeaux de sorcière de la frise en bas de page.

En fin de parcours, note dans la case réponse le nombre de chapeaux coloriés.



Ta réponse



CETTE PAGE EST PROTÉGÉE. CETTE PAGE EST PROTÉGÉE.

1 **Panneau 1 - L'église**
Combien de cloche comptes-tu sur le clocher de cette église ? Tu vas découvrir la première étape de l'Inspection de la Roche.

5 **Panneau 2 - Le panneau de la Roche-Canillac**
Quel oiseau est en photo sur ce panneau ?



POUR ACHETER LE FICHER NON PROTÉGÉ, RENDEZ-VOUS SUR WWW.RANDOLAND.FR

CETTE PAGE EST PROTÉGÉE. CETTE PAGE EST PROTÉGÉE.



POUR ACHETER LE FICHER NON PROTÉGÉ, RENDEZ-VOUS SUR WWW.RANDOLAND.FR

2 **L'épi de faitage**
Observe bien la maison n°6 sur la rue Lafond de Saint-Mur. Un épi de faitage est une décoration usuelle en haut du toit sur sa son extrémité. Lequel provient de cette maison ?

6 **Panneau 3 - Les courrijoux**
Regarde bien l'écriture occitan de ce signe courrijou en occitan local. Quel son entends-tu ?



CETTE PAGE EST PROTÉGÉE. CETTE PAGE EST PROTÉGÉE.

POUR ACHETER LE FICHER NON PROTÉGÉ, RENDEZ-VOUS SUR WWW.RANDOLAND.FR

CETTE PAGE EST PROTÉGÉE. CETTE PAGE EST PROTÉGÉE.



POUR ACHETER LE FICHER NON PROTÉGÉ, RENDEZ-VOUS SUR WWW.RANDOLAND.FR

3 **Rue Lafond de Saint-Mur n°6**
Observe bien, en haut de la porte n°6 une petite décoration représentant une espèce de grappe de fruits. À quelle couleur tu correspond ?

7 **Panneau 4 - Le centre bourg**
Regarde bien, tu peux voir deux animaux sur ce panneau. Lequel n'est PAS représenté sur ce panneau ?



CETTE PAGE EST PROTÉGÉE. CETTE PAGE EST PROTÉGÉE.

RENDEZ-VOUS SUR WWW.RANDOLAND.FR

CETTE PAGE EST PROTÉGÉE. CETTE PAGE EST PROTÉGÉE.



RENDEZ-VOUS SUR WWW.RANDOLAND.FR

4 **Panneau 1 - L'eau et les lavoirs**
Quelle photo correspond à la source captée présentée sur ce panneau ?

8 **Le lincau de porte n°2 rue Saule**
Encore une date grave au-dessus d'une porte ! Elle est un carré de deux lettres. Lesquelles ?



POUR ACHETER LE FICHER NON PROTÉGÉ, RENDEZ-VOUS SUR WWW.RANDOLAND.FR

CETTE PAGE EST PROTÉGÉE. CETTE PAGE EST PROTÉGÉE.

POUR ACHETER LE FICHER NON PROTÉGÉ, RENDEZ-VOUS SUR WWW.RANDOLAND.FR



CETTE PAGE EST PROTÉGÉE. CETTE PAGE EST PROTÉGÉE.



ÉNIGME

Au Moyen Âge, au château de La Roche Basse, François vivait des jours tranquilles, seul mais riche car il possédait argent, or et bijoux ornés de pierres précieuses.

Cette information parvint aux oreilles d'un brigand de la région qui se mit en quête de s'emparer du butin en assiégeant quelque temps le château réputé imprenable. Voyant que l'ennemi ne levait pas le camp et que la nourriture venait à manquer chez lui, François décida donc de s'évader par le passage secret du château en emportant tout ce qu'il pouvait de ses richesses. Le brigand en profita pour pénétrer dans les lieux, déterminé à mettre la main sur le trésor qu'il ne trouva pas. Qu'à cela ne tienne ! À défaut d'avoir le trésor, il prit possession du château et s'y installa définitivement. François, le vrai propriétaire, ne put jamais y retourner.

À toi de découvrir l'identité de ce brigand, devenu le nouveau propriétaire du château mais aussi le nom de famille qu'il emprunta, qui n'était autre que celui de François !



À chaque point indice, lis bien les indications de la page suivante et reporte tes réponses sur la grille de bas de page.

Tu disposes du plan ci-dessous. À l'emplacement des pastilles numérotées, lis les indications qui te permettront de résoudre l'énigme principale.

À la fin de ta balade, rends-toi à l'Office de Tourisme ou sur le site randoland.fr pour vérifier ta réponse.





La Roche-Canillac

ÉNIGME

Pourquoi le granite est gris bleuté par ici ? D'après la légende, ce sont les larmes d'une jeune fille qui vivait au moulin de Rocheins qui lui ont donné cette couleur. Comment est-ce possible ?

Malheureuse de voir son amant partir pour une épopée lointaine, chaque jour en attendant son retour, Isabelle s'isolait dans la forêt pour le pleurer, à l'endroit même où se trouvait au sol une veine de granite (une sorte de fissure dans la roche). Le bleu de ses yeux était si profond, si intense, que lorsque ses larmes coulaient, elles aussi étaient bleues et en tombant, elles finirent par colorer le granite juste en dessous.

Avec ses élèves, un enseignant a décidé de mettre en scène pour le spectacle de fin d'année cette jolie légende dont la fin est heureuse (car oui, ils se marièrent et eurent beaucoup d'enfants). À toi de découvrir, en menant ta petite enquête, l'identité de cet enseignant !



LISTE DES ENSEIGNANTS

- ▶ Adam BOUILLAGUET, né le 12 octobre 1981
- ▶ Ange CHAMALAUD, né le 7 avril 1986
- ▶ Camille BARBAZANGES, née le 15 février 1988
- ▶ Jonas ROUGERIE, né le 8 septembre 1983
- ▶ Marie ESPINASSE, née le 3 décembre 1987
- ▶ Simone DUMAS, née le 5 mai 1982
- ▶ Tania FONTANILLE, née le 1^{er} juin 1985
- ▶ Timothée PAPON, né le 9 août 1980
- ▶ Léonie CHASSAING, née le 21 janvier 1984

Tu disposes du plan ci-dessous. À l'emplacement des pastilles numérotées, lis les indications qui te permettront de résoudre cette énigme en répondant aux questions de la page suivante.

À la fin de ta balade, rends-toi à l'Office de Tourisme ou sur le site randoland.fr pour vérifier ta réponse.



