

Saillac

MOYEN

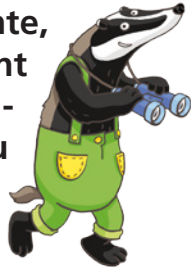


4,3 KM

2 H 00

SAILLAC

Berceau de la noix « Marbot », le petit village de Saillac de 203 âmes vous accueille dans un cadre de vie faisant bien des envieux. Traversé par des chemins bordés de noyers, le village de Saillac reste attaché à ses racines et sa population des plus accueillante, mais allie avec talent calme, modernité, animation et défense du patrimoine des plus riches.



Débuter la balade de la Maison de la Noix. Résoudre la première énigme devant l'église ①.

Face à la Maison de la Noix, aller à gauche et poursuivre en face jusqu'au lavoir ②.

Poursuivre dans la même direction et emprunter le premier chemin à droite. Faire

300 mètres environ et grimper dans le bois à droite au niveau de la retenue d'eau (située dans l'angle à gauche lorsqu'on s'engage dans le bois). Arriver à la route. Prendre à droite et au croisement monter à gauche en direction « Les Combals » pour profiter du point de vue 30 mètres plus loin ③.

Poursuivre la balade sur cette route jusqu'au croisement au hameau. Prendre à droite pour passer devant un séchoir à noix situé sur la gauche. À l'intersection suivante, laisser le château de la Bertine à gauche et se diriger à droite pour s'arrêter à la croix du Combal ④.

Continuer sur la route jusqu'à l'entrée du village de Saillac. Le passer et s'arrêter à la première maison à droite pour observer son four à pain ⑤.

Au croisement suivant, aller à gauche, passer devant une croix et poursuivre en face jusqu'au croisement de la grotte de N-D de Lourdes ⑥.

Poursuivre tout droit et passer entre les champs de noyers pour arriver au chemin menant au cimetière. L'emprunter et au croisement aller à gauche pour suivre le balisage du chemin de Saint-Jacques-de-Compostelle, 50 mètres plus loin à droite. Bien observer le paysage entre cette intersection et la croix à la sortie du chemin ⑦.

Au croisement ne plus suivre le balisage du chemin de St Jacques et aller à droite. À l'intersection avec la route, penser à résoudre l'énigme concernant le paysage ⑦.

Continuer en face et prendre la première rue à droite puis aller tout de suite à droite pour résoudre la dernière énigme de la balade au niveau du pressoir et du travail à ferrer ⑧.

Poursuivre à gauche après le pressoir et rester à gauche jusqu'à la route et les toilettes publiques. Continuer à gauche jusqu'à l'église pour terminer la balade à la Maison de la Noix.



L'église Saint Jean-Baptiste

Mais le noyer n'est pas le seul arbre important à Saillac. Dans ce petit vallon verdoyant et humide, Saillac, en occitan médiéval -Salhac- veut dire « le domaine du saule- lo sauhl-», car un petit ruisseau, le Vell se perd sous le village. Dès 1145, un prieuré féminin de moniales bénédictines, construiront une première église primitive, dédiée à Saint Jean-Baptiste, un saint très protecteur pour cette zone marécageuse réputée être une entrée des enfers. Le bourg de Saillac se développera autour de cet édifice religieux massif, que vous pouvez aujourd'hui admirer, dans son aspect Roman typique du Limousin. Approchez-vous du porche et vous y verrez un magnifique tympan polychrome représentant une scène d'Adoration des Mages. Les 3 Rois Mages, devant leurs 3 chevaux, portent les 3 Cadeaux qu'ils offrent au Christ Enfant sur les genoux de la Vierge Marie, elle-même devant Saint Joseph. Sur le linteau, vous pouvez remarquer une panthère sculptée et bigarrée (un animal très bénéfique car symbole de la Résurrection dans les bestiaires du Moyen Age) d'un côté, et un dragon cornu à tête humaine, image du diable terrassé par Saint Michel, vêtu de blanc.



Pour en savoir plus

Office de Tourisme du Pays de
Collonges-la-Rouge

Le Bourg

19500 COLLONGES-LA-ROUGE

Tél. : 05 55 25 47 57

infos@ot-collonges.fr

www.ot-collonges.fr

Agence de Développement et de
Réservation Touristiques de la
Corrèze

Maison du Tourisme

45, Quai Aristide Briand

19000 TULLE

Tél. : 05 55 29 98 78

correzetourisme@cg19.fr

www.vacances-en-correze.net



www.randoland.fr

La Noix Marbot-Lo Noga, Lo Cacau

Bienvenue à Saillac ! Berceau de la meilleure noix du monde, la Noix Marbot, du nom d'un saillacois (rien à voir avec le général napoléonien !) ayant greffé cette variété de noix précoce, à la coquille fragile et plate d'un côté, parfumée, claire et blanche, dont on tire une excellente huile réputée depuis des siècles. La noix Marbot est la star de Saillac, une fête lui est même dédiée (5 octobre 2014), et en parcourant le village vous pourrez voir un pressoir, des séchoirs et des « bacholes » (de l'occitan -lo bajoc-, qui veut aussi dire le nigaud !), ces casseroles en métal épais pour griller les cerneaux avant de les presser: il faut 2 kg de cerneaux en moyenne pour faire un litre d'huile de noix. Au 19^e siècle, 55% du terroir de Saillac était consacré à la nusculture, et dans le village on dit que « les écureuils pouvaient faire la route des Quatres-Routes à Saillac sans descendre des noyers ».



Ce circuit a été mis en place par Randoland dans le cadre d'un partenariat avec l'Office de Tourisme du Pays de Collonges-la-Rouge et l'ADRT de la Corrèze.
De nombreuses autres balades existent en Corrèze.

Plus d'infos sur www.vacances-en-correze.net

Retrouver encore plus de balades partout en France sur www.randoland.fr!





Avant de partir

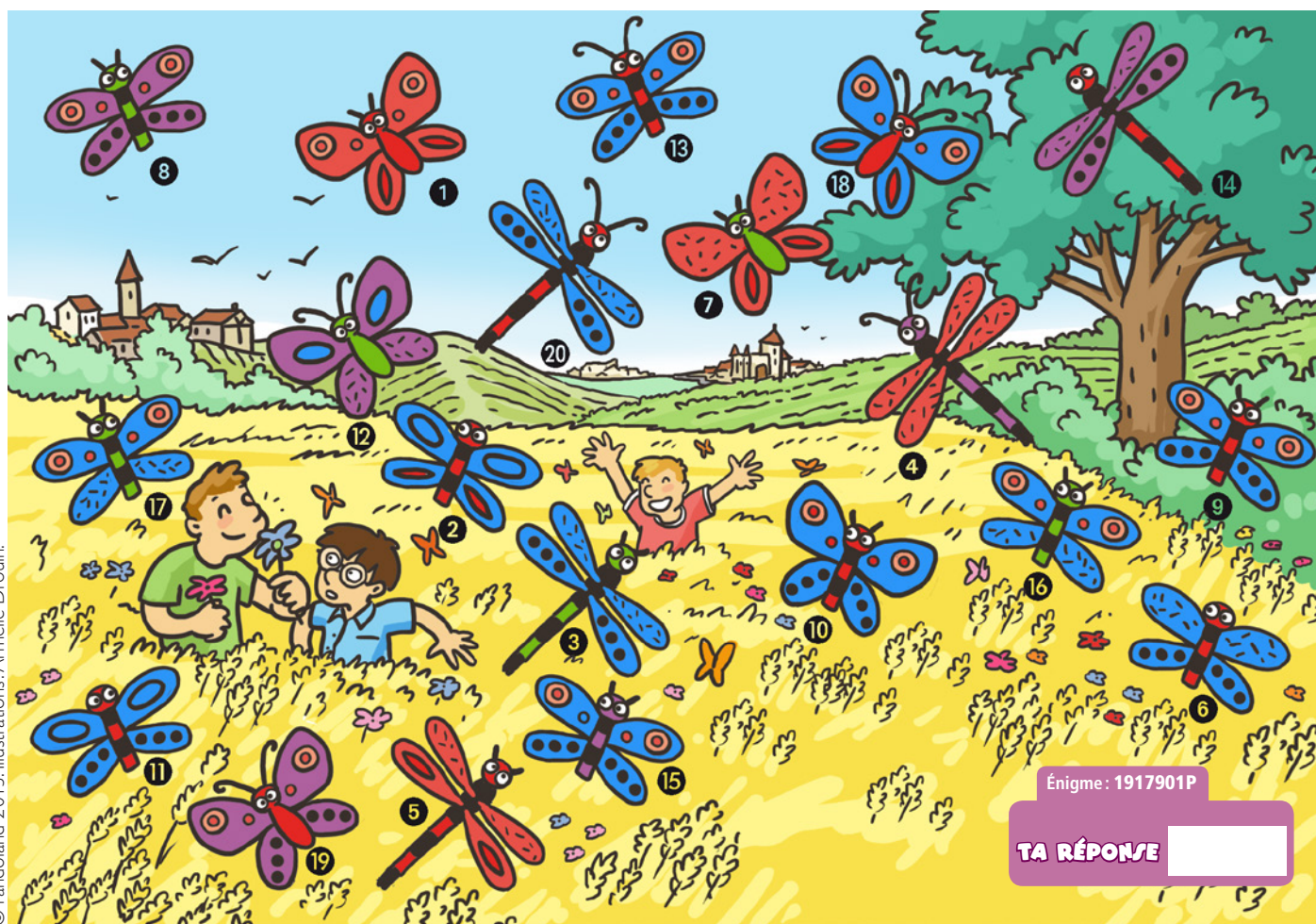
La peinture à l'huile,
C'est bien difficile,
Mais c'est bien plus beau,
Que la peinture à l'eau!

À l'aide de ta check-list, vérifie qu'il ne te manque rien. Coche les objets que tu emmènes avec toi pour la balade.

Check-list

- tes fiches randoland;
- un crayon;
- de bonnes chaussures;
- un chapeau;
- un vêtement de pluie (selon la météo);
- un petit sac à dos;
- une gourde avec de l'eau;
- un appareil photo (pour garder des souvenirs!).

Lucas et ses copains participent à un atelier de peinture et ont réalisé ce magnifique dessin. Lucas n'a dessiné qu'un seul papillon. Lequel? Des indices sont à découvrir tout au long de ta balade. Utilise les informations fournies sur la page suivante pour retrouver le papillon dessiné par Lucas. En fin de parcours, note son code dans la case prévue pour la réponse. À l'Office de Tourisme ou sur le site randoland.fr, tu pourras vérifier si tu as trouvé la bonne réponse.



Énigme : 1917901P

TA RÉPONSE

POUR ACHETER LE FICHIER NON PROTÉGÉ

CETTE PAGE EST PROTÉGÉE. CETTE PAGE EST PROTÉGÉE.

Examine bien la sculpture au-dessus de l'entrée de la grotte. Tu vas découvrir la forme du corps du papillon. un autre animal a été représenté à trois reprises.

Une seule photo a été prise de point de vue aérien.



CETTE PAGE EST PROTÉGÉE. CETTE PAGE EST PROTÉGÉE.

POUR ACHETER LE FICHIER NON PROTÉGÉ, RENDEZ-VOUS SUR WWW.RANDOLAND.FR

CETTE PAGE EST PROTÉGÉE. CETTE PAGE EST PROTÉGÉE.

Tu vas découvrir la forme du corps du papillon.

décor des ailes arrière

LE FICHIER NON PROTÉGÉ, RENDEZ-VOUS SUR WWW.RANDOLAND.FR

Quel dé t'indique le nombre de côté possédant les bords rectilignes sur la photo ?

La croix du Combal : laquelle des photos te permet de reconnaître la forme situées à l'extrémité des branches de cette croix ?

CETTE PAGE EST PROTÉGÉE. CETTE PAGE EST PROTÉGÉE.

LE FICHIER NON PROTÉGÉ, RENDEZ-VOUS SUR WWW.RANDOLAND.FR

CETTE PAGE EST PROTÉGÉE. CETTE PAGE EST PROTÉGÉE.



CETTE PAGE EST PROTÉGÉE. CETTE PAGE EST PROTÉGÉE.

LE FICHIER NON PROTÉGÉ, RENDEZ-VOUS SUR WWW.RANDOLAND.FR

CETTE PAGE EST PROTÉGÉE. CETTE PAGE EST PROTÉGÉE.

Quel matériau reconnais-tu autour de l'ouverture de ce four à pain ?

Quel groupement d'étiquettes te permet d'identifier l'élément du paysage non visible sur cette photo ?



CETTE PAGE EST PROTÉGÉE. CETTE PAGE EST PROTÉGÉE.

LE FICHIER NON PROTÉGÉ, RENDEZ-VOUS SUR WWW.RANDOLAND.FR

CETTE PAGE EST PROTÉGÉE. CETTE PAGE EST PROTÉGÉE.

forme des ailes

décor des ailes avant

RENDEZ-VOUS SUR WWW.RANDOLAND.FR

CETTE PAGE EST PROTÉGÉE. CETTE PAGE EST PROTÉGÉE.

Quel pinceau a servi à peindre la cape du personnage qui se tient debout sous la roche de cette grotte ?

Place-toi sous le travail à fermer. Tu peux voir une roue et le pignon pour l'entraînement du travail. Quelle forme reconnais-tu en son centre ?



CETTE PAGE EST PROTÉGÉE. CETTE PAGE EST PROTÉGÉE.

RENDEZ-VOUS SUR WWW.RANDOLAND.FR POUR ACHETER LE FICHIER NON PROTÉGÉ

CETTE PAGE EST PROTÉGÉE. CETTE PAGE EST PROTÉGÉE.

RENDEZ-VOUS SUR WWW.RANDOLAND.FR POUR ACHETER LE FICHIER NON PROTÉGÉ

CETTE PAGE EST PROTÉGÉE. CETTE PAGE EST PROTÉGÉE.

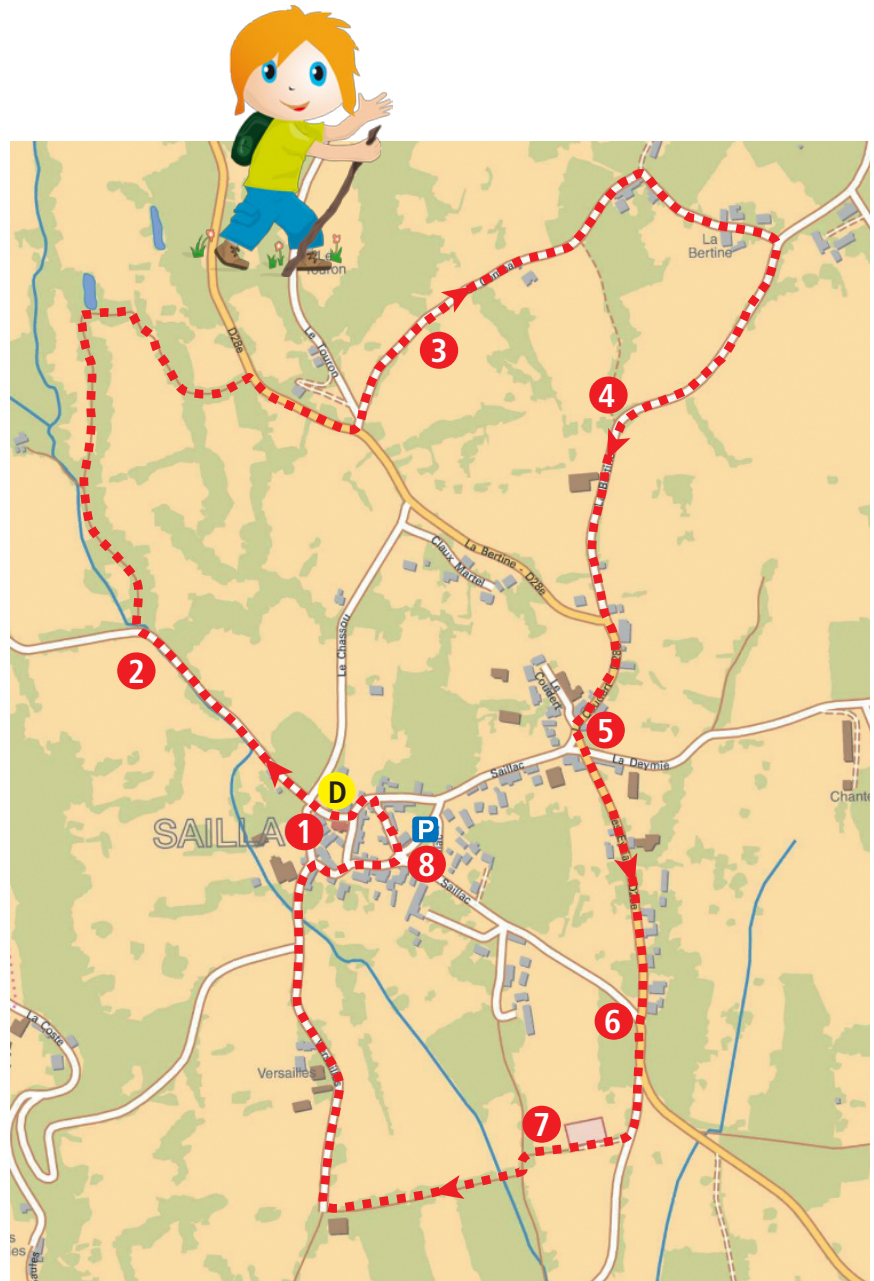
Pierre est un passionné des Chemins de Saint-Jacques de Compostelle. Cette année, pendant son séjour, il fait halte à Saillac, petite commune du célèbre Pays de Collonges-la-Rouge. Le jour de son arrivée, il décide d'aller visiter l'église du village et son entrée splendide avec diverses sculptures et peintures. En sortant de l'église, une lueur l'intrigue dans un coin plus sombre du monument. En s'approchant il découvre une pierre mouvante cachant juste derrière un petit coffre verrouillé par un gros cadenas! Vite, pour savoir ce qu'il renferme, il prend contact avec l'inspecteur Rando qui, après avoir mené l'enquête, a sa petite idée sur le code à utiliser. Et toi, sauras-tu le retrouver ?



Liste des codes

7GDENKA3	NU7K2ECR
E5ROR4SK	NUREKH37
KN3UR7EC	RS7KN1EB
M6ERR1US	U55ORCPS
N58ANKEO	RGEUP37P

Tu disposes du plan ci-contre.
À chaque point indice, lis bien les indications de la page suivante et reporte tes réponses sur la grille de bas de page.
Remets en ordre les caractères des cases colorées pour retrouver le bon code.



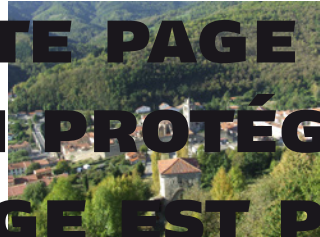
POUR ACHETER LE FICHIER NON PROTÉGÉ

3 Cette page est protégée. Pour toutes les activités de cette fiche, inscris dans la grille de bas de page les réponses trouvées en face des chiffres correspondants.

1 L'église

Le bon photographe a pris cette photo juste au-dessus de l'entrée de l'église? Inscris dans la grille le prénom du bon photographe.

Martin et Léonie ont effectué cette balade. À leur retour, ils contemplent les photos prises pendant la balade. Laquelle?



Martin



Léonie

2 Le ruisseau

Utilise les lettres ci-dessous pour former les noms des ruisseaux de la commune d'information. Reporte dans la grille la lettre restante.

AAAAEEEEEEGGIIIIIIKLLLLLOPPRRRRRRRSSSSUVV

A l'aval immédiat du ruisseau, vous pouvez observer un barrage qui sert à la fois à produire de l'électricité et à réguler le débit. Inscris dans la grille le nom de ce barrage. Pour ce faire, le ruisseau est représenté par un zigzag. La photo ci-dessous illustre le fonctionnement de cet ouvrage, qui s'appelle un barrage.

Inscris dans la grille le prénom du bon photographe.

4 La croix du Combal

Pour cette énigme, les consonnes valent +2 et les voyelles +1. Calcule la valeur du nom de la forme visible aux extrémités de chaque branche de cette croix. Note ton résultat dans la grille en chiffre.



5 Le four à pain

L'inspecteur Rando interroge un groupe de touristes anglais sur le matériel visible autour de la boulangerie. Inscris dans la grille l'initiale du nom du four à pain. Dictionnaire Anglais - Français: - Wood: Bois; - Brick: Brique; - Iron: Fer; - Spelt: Avoine; - Brick: Brique.

7 Le paysage

Quel est l'intrus? Lequel de ces éléments du paysage n'est pas visible sur cette photo de la balade? A: Clocher - B: Bois - C: Étang. Reporte dans la grille la lettre de la réponse.

6 La grotte N-D de Lourdes

Paul et Julien ont remis ses wagons de train pour y inscrire des suites de chiffres. Dans quel wagon pourras-tu noter, logiquement, le nombre de personnes présentes dans cette grotte? Inscris dans la grille le prénom de celui qui a juste.

8 Le pressoir

Retrouve l'année à laquelle ce pressoir à huile de noix a été restauré et classe les différents chiffres dans l'ordre décroissant du plus grand au plus petit. Inscris-les ensuite dans la grille.



Remplis les cases vides avec les caractères des cases. Les cases grisées sont interdites. Indique le côté recherché.

Enigme 191736 TM

TA RÉPONSE

L'Office de Tourisme du Pays de Collonges-la-Rouge et la mairie de Saillac ont le projet de création d'une Maison de la Noix. Cette structure d'accueil permettra au visiteur d'en savoir un peu plus sur la production de la noix d'autrefois et d'aujourd'hui. Le visiteur pourra également se désaltérer au coin fraîcheur!

M. Le Maire et le président de l'Office ont rencontré l'architecte et les travaux sont prêts à être lancés! Malheureusement, la veille du début des travaux, l'architecte s'aperçoit que les plans ont été dérobés! Mais qui a bien pu commettre un vol pareil?

Pour le découvrir, il décide de faire appel à l'inspecteur Rando qui, après avoir mené l'enquête, a réussi à établir une liste de suspects. Il a maintenant besoin de ton aide pour retrouver le vrai coupable du vol des plans. Sauras-tu l'aider?



Liste des suspects



TRANE Pierre né le 15 février 1976 à Égletons

KARVIN Hubert né le 18 septembre 1984 à Beynat

JOULIKA Arthur né le 3 juin 1986 à Brive

DROPO Paolo né le 27 décembre 1988 à Ussel

GAILDO Nicolas né le 22 avril 1994 à Meyssac

ZARZOU Quentin né le 6 mai 1974 à Lissac

ARTILU Guillaume né le 9 août 1979 à Tulle

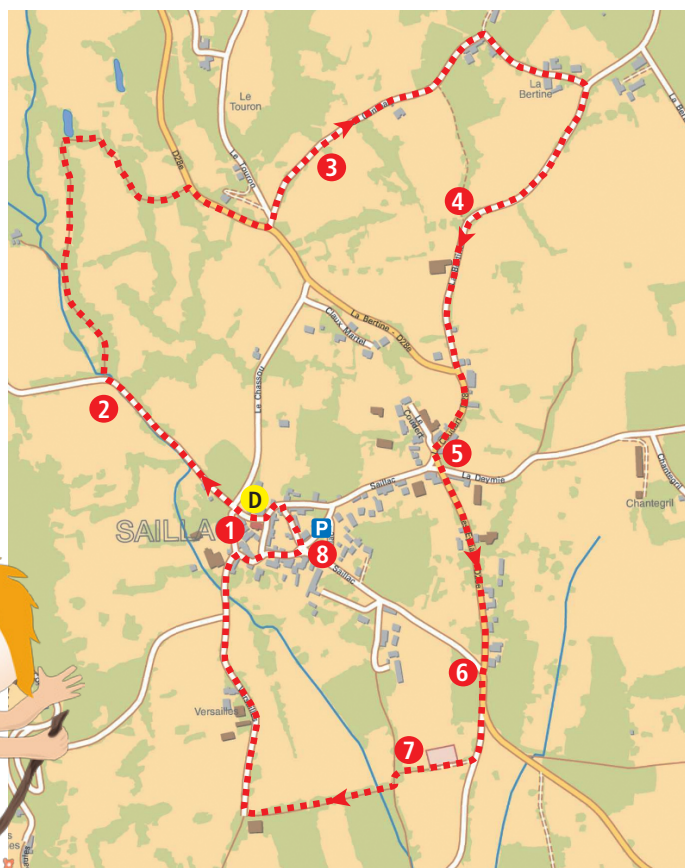
FABRU Louis né le 24 novembre 1998 à Ligneyrac

CARLY Marius né le 12 juillet 1969 à Saillac

HOLER Léo né le 21 octobre 1991 à Noailhac

Tu disposes du plan ci-contre. À l'emplacement des points rouges, lis les indications qui te permettront de résoudre l'énigme principale.

À l'Office de Tourisme ou sur le site randoland.fr, tu pourras vérifier si tu as trouvé la bonne réponse.



CETTE PAGE EST PROTÉGÉE. CETTE PAGE EST PROTÉGÉE.

Saillac



POUR ACHETER LE FICHIER NON PROTÉGÉ

CETTE PAGE EST PROTÉGÉE. CETTE PAGE EST PROTÉGÉE.

Les passages de l'enquête sont à lire attentivement les indications fournies. Elles te permettront,

3 Le point de vue

1 L'église

Le voleur cherché est né à Saillac. Le nom de la commune de Saillac est composé de chevaux sculptés et peints au-dessus de l'entrée de l'église.

Inspecteur Rando, tu as demandé à deux passants de lui montrer une photo prise de ce point de vue. Cependant, un d'eux s'est trompé. Lequel ?



Albert

Lules

La ville de naissance du voleur recherché ne commence pas avec le prénom du passant qui s'est trompé.

2 Le lavoir

Quel est le nom de la rivière qui alimente ce lavoir et qui traverse également toute la commune de Saillac ? Le nom de famille du voleur recherché ne possède pas le même nombre de lettres que ta réponse.

4 La croix du Combal

Combien de fois vois-tu un "coeur" à l'extrémité des branches de cette croix ? Le nombre de lettres de la réponse que tu recherches est supérieur à ta réponse.

Aide

Janvier: 1
Février: 2
...

CETTE PAGE EST PROTÉGÉE. CETTE PAGE EST PROTÉGÉE.

CHIER NON PROTÉGÉ, RENDEZ-VOUS SUR WWW.RANDOLAND.FR

CETTE PAGE EST PROTÉGÉE. CETTE PAGE EST PROTÉGÉE.

NON PROTÉGÉ, RENDEZ-VOUS SUR WWW.RANDOLAND.FR

CETTE PAGE EST PROTÉGÉE. CETTE PAGE EST PROTÉGÉE.

PROTÉGÉ, RENDEZ-VOUS SUR WWW.RANDOLAND.FR

6 Le four à pain

Dans la suite de son enquête, l'inspecteur Rando a retrouvé les cibles qu'ils avaient tirées étant enfant à la fête foraine. L'un d'eux a remarqué que son score était égal au nombre de lettres du nom du matériau qui entoure l'entrée du four à pain.

7 Le passage

Utilise les chiffres et les lettres pour former les mots manquants. Les lettres restantes ne sont pas du tout présentes dans le nom du voleur recherché.

BCCEEHILNNOOOOPRRRSTVY

Il y a _____ arbres dont des _____. On peut également voir le _____ d'élisabeth sur le pont.

Les lettres restantes ne sont pas du tout présentes dans le nom du voleur recherché.

CETTE PAGE EST PROTÉGÉE. CETTE PAGE EST PROTÉGÉE.

RENDREZ-VOUS SUR WWW.RANDOLAND.FR

CETTE PAGE EST PROTÉGÉE. CETTE PAGE EST PROTÉGÉE.

RENDEZ-VOUS SUR WWW.RANDOLAND.FR

CETTE PAGE EST PROTÉGÉE. CETTE PAGE EST PROTÉGÉE.

5 Le livrier

Le prénom du voleur recherché possède plus de lettres que le nom de la commune de Saillac.

8 Le pressoir

Le voleur recherché a fabriqué un pressoir à huile de noix.

RENDEZ-VOUS SUR WWW.RANDOLAND.FR

CETTE PAGE EST PROTÉGÉE. CETTE PAGE EST PROTÉGÉE.

La grotte de la couleur

Quel est le nom anglais de la couleur de la grotte de la couleur ?

Aide
Rouge: Red
Vert: Green
Jaune: Yellow
Noir: Black
Bleu: Blue
Blanc: White

La troisième lettre de ta réponse n'est pas initiale de la ville de naissance du voleur recherché.

Tu devrais maintenant connaître l'identité du voleur. Son prénom commence par la lettre

Énigme 1917901G

RENDEZ-VOUS SUR WWW.RANDOLAND.FR

CETTE PAGE EST PROTÉGÉE. CETTE PAGE EST PROTÉGÉE.

RENDEZ-VOUS SUR WWW.RANDOLAND.FR

CETTE PAGE EST PROTÉGÉE. CETTE PAGE EST PROTÉGÉE.