

# Circuit des Moulins de l'Inval

FACILE



5,5 km

2 h 15

CIRCUIT DES MOULINS DE L'INVAL

Cette balade, à la découverte du chemin des meuniers de l'Inval, a été créée pour vous faire découvrir un des métiers les plus anciens, celui de meunier. Et qui dit meunier, dit moulin.

Moulins et meuniers sont deux mots chargés d'histoire. En vous proposant d'arpenter la vallée de l'Inval, où étaient implantés huit moulins producteurs de farine, d'huile... notre objectif est de démontrer que le moulin est un patrimoine vivant parce que les moulins font partie de l'histoire des hommes.

Les moulins se sont d'abord développés grâce aux moines. Les seigneurs prendront la suite et instaureront la « banalité » qui obligera la population à venir y moudre le grain moyennant le paiement d'une redevance prélevé directement sur la mouture.



Débuter la balade au parking des randonnées.

Se diriger vers le terrain de rugby par la route. S'arrêter à la minoterie (sur la gauche de la route), aller dans la cour en gravier à gauche et descendre les escaliers qui mènent au four du moulin de la Minoterie 1. Continuer la balade dans la même direction et poursuivre en direction de l'Inval à gauche. Passer derrière le moulin de la Villotte 2, collé au moulin de la Minoterie. Continuer sur la route à droite et rester toujours sur la même route.

Vous pourrez alors découvrir, à l'aide des panneaux d'information du chemin du Meunier, les différentes missions et tâches du personnage et de son moulin.

Des énigmes à résoudre aux moulins de Dalles 3, Combroux 4, Lacombe 5, au panneau n°13 6 et aux moulins de Carloux 7 et Gaussil 8.

Terminer la balade au moulin de Gaussil et reprendre par la route empruntée à l'aller ou continuer jusqu'au hameau Inval et prendre, à gauche, la boucle n° 7 pour revenir à Borrèze par les petits villages de Mercuriol et des Queyroux.

## Infos Locales

Durant de longs siècles, les moulins à eau ont rythmé la vie de nos vallées. Les moulins étaient un lien entre l'homme et la nature.

Et, ce qui était remarquable, c'est que l'eau, devenue énergie utile, était exploitée sans être dégradée, sans détruire la faune et la flore.

Prenez le temps d'arpenter les trois chemins de meuniers du Salignacois.

## Pour en savoir plus

Office de Tourisme «Les Portes du Périgord Noir»

Place du 19 mars 1962  
24590 SALIGNAC EYVIGUES  
Tél.: (0) 5 53 28 81 93  
contact@tourisme-salignac.fr  
www.tourisme-salignac.com

[www.randoland.fr](http://www.randoland.fr)





## Avant de partir



Meunier tu dors, ton moulin va trop vite,  
Meunier tu dors, ton moulin va trop fort !

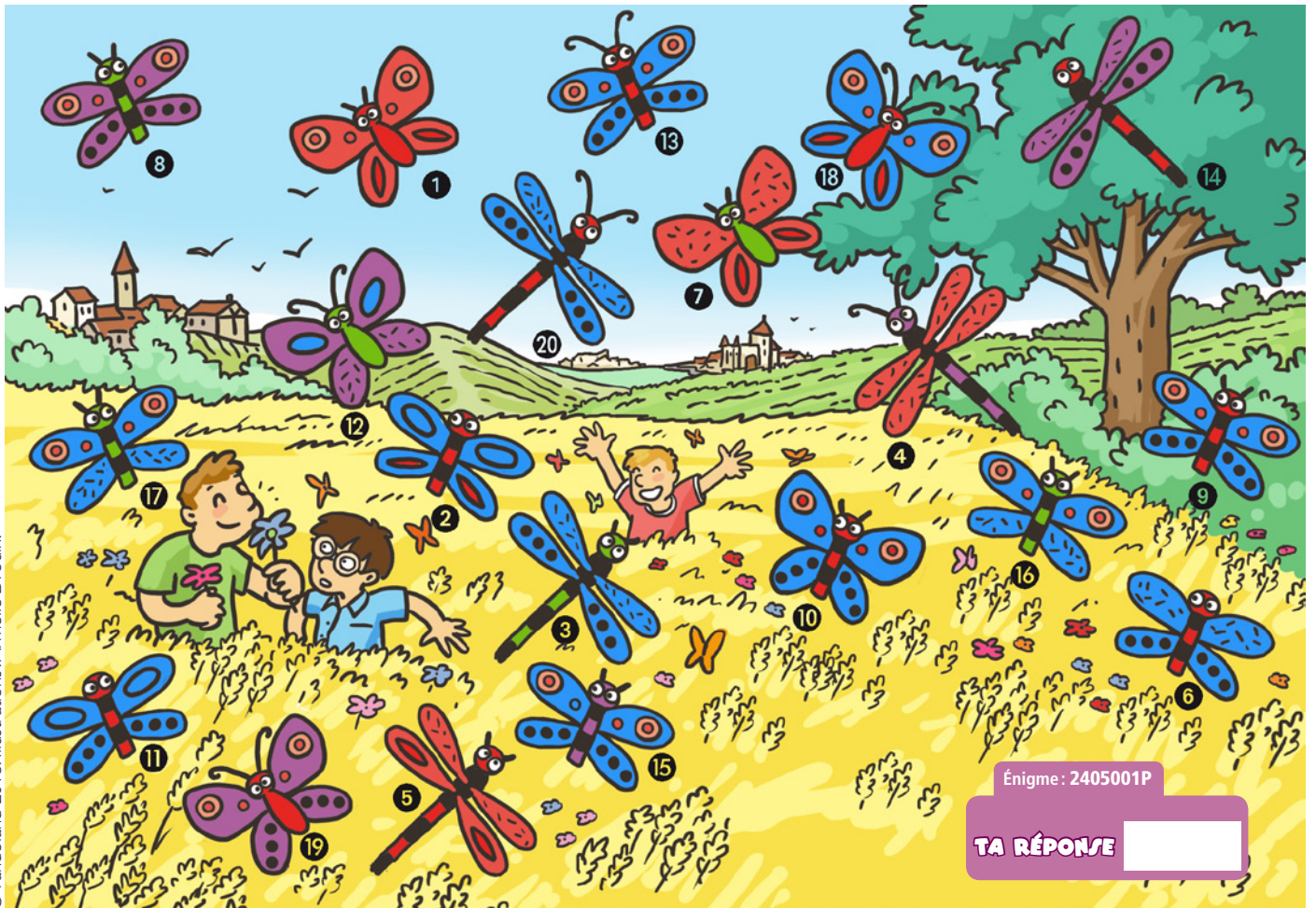
Ton moulin, ton moulin va trop vite,  
Ton moulin, ton moulin va trop fort ! (bis)

À l'aide de ta check-list, vérifie qu'il ne te manque rien. Coche les objets que tu emmènes avec toi pour la balade.

### Check-list

- tes fiches randoland ;
- un crayon ;
- de bonnes chaussures ;
- un chapeau ;
- un vêtement de pluie (selon la météo) ;
- un petit sac à dos ;
- une gourde avec de l'eau ;
- un appareil photo (pour garder des souvenirs!).

Tom, Léo et Pierre sont en vacances à Borrèze chez leur grand-mère. Jackie, une de ses bonnes amies, lui propose d'accompagner les enfants à la découverte des Moulins de l'Inval. Lors de la promenade, ils font la rencontre de Pierrot, un ancien meunier, qui leur présente les différentes étapes de la création de la farine. Pour cela, il les emmène dans son plus grand champ de blé. Cependant, à leur arrivée, ils effraient une multitude de papillons. Selon les enfants, l'un d'entre eux se démarque le plus. Mais lequel est-ce ? Des indices sont à découvrir tout au long de ta balade. Utilise les informations fournies sur la page suivante pour retrouver le bon papillon. En fin de parcours, note son numéro dans la case prévue pour la réponse. À l'office de tourisme ou sur le site [randoland.fr](http://randoland.fr) tu pourras vérifier si tu as trouvé la bonne réponse.



Énigme : 2405001P

TA RÉPONSE

CETTE PAGE EST PROTÉGÉE. CETTE PAGE EST PROTÉGÉE.

CIRCUIT DES MOULINS



POUR ACHETER LE FICHIER NON PROTÉGÉ, RENDEZ-VOUS SUR WWW.RANDOLAND.FR

CETTE PAGE EST PROTÉGÉE. CETTE PAGE EST PROTÉGÉE.

Quelle est la forme du plus petit four ? Tu vas découvrir la forme du corps.

Avance jusqu'au panneau n°7. Si tu souhaitais peindre de belles fleurs sur le toit d'un moulin, quel pinceau te serait utile pour peindre le toit ?

CETTE PAGE EST PROTÉGÉE. CETTE PAGE EST PROTÉGÉE.



POUR ACHETER LE FICHIER NON PROTÉGÉ, RENDEZ-VOUS SUR WWW.RANDOLAND.FR

CETTE PAGE EST PROTÉGÉE. CETTE PAGE EST PROTÉGÉE.

1 Le moulin de Villotte

4 Le moulin de Combroux

Quel est le rôle de ce moulin ? Où se trouve la cascade par rapport au moulin ?

Place-toi au croisement entre la route et le chemin. Où se trouve la cascade par rapport au moulin ?

CETTE PAGE EST PROTÉGÉE. CETTE PAGE EST PROTÉGÉE.



POUR ACHETER LE FICHIER NON PROTÉGÉ, RENDEZ-VOUS SUR WWW.RANDOLAND.FR

CETTE PAGE EST PROTÉGÉE. CETTE PAGE EST PROTÉGÉE.

5 Le moulin Lacombe

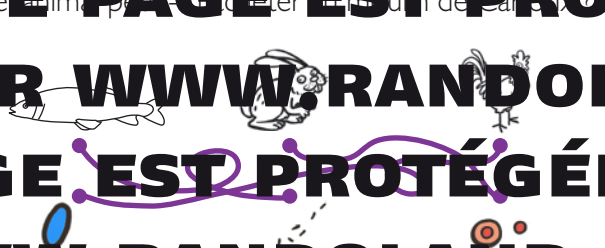
7 Le moulin de Carloux

Arrête-toi au panneau n°10. Lequel de ces outils reconnais-tu sur ce panneau ?

Attention, ne t'approche pas des bassins sans la présence du propriétaire.

Quelle est la forme du toit du moulin de Carloux ?

CETTE PAGE EST PROTÉGÉE. CETTE PAGE EST PROTÉGÉE.



POUR ACHETER LE FICHIER NON PROTÉGÉ, RENDEZ-VOUS SUR WWW.RANDOLAND.FR

CETTE PAGE EST PROTÉGÉE. CETTE PAGE EST PROTÉGÉE.

6 Le moulin de Villotte

8 Le moulin de Carloux

Observe bien l'illustration de ce panneau. Sur quoi le moulin est-il en dormi ?

Approche-toi le plus possible de ce moulin tout en restant sur le chemin. Quelle est la forme originale de son toit ?

CETTE PAGE EST PROTÉGÉE. CETTE PAGE EST PROTÉGÉE.



POUR ACHETER LE FICHIER NON PROTÉGÉ, RENDEZ-VOUS SUR WWW.RANDOLAND.FR

CETTE PAGE EST PROTÉGÉE. CETTE PAGE EST PROTÉGÉE.

9 Le moulin de Villotte

10 Le moulin de Carloux

Quelle est la forme du toit ?

Quelle est la forme du toit ?

CETTE PAGE EST PROTÉGÉE. CETTE PAGE EST PROTÉGÉE.

# Circuit des Moulins de l'Inval

Quelle belle journée! Adrien et Alysée en profitent pour découvrir les moulins de Borrèze dont ils connaissent l'histoire grâce à leurs grands-parents qui habitent ici depuis plus de 20 ans maintenant..

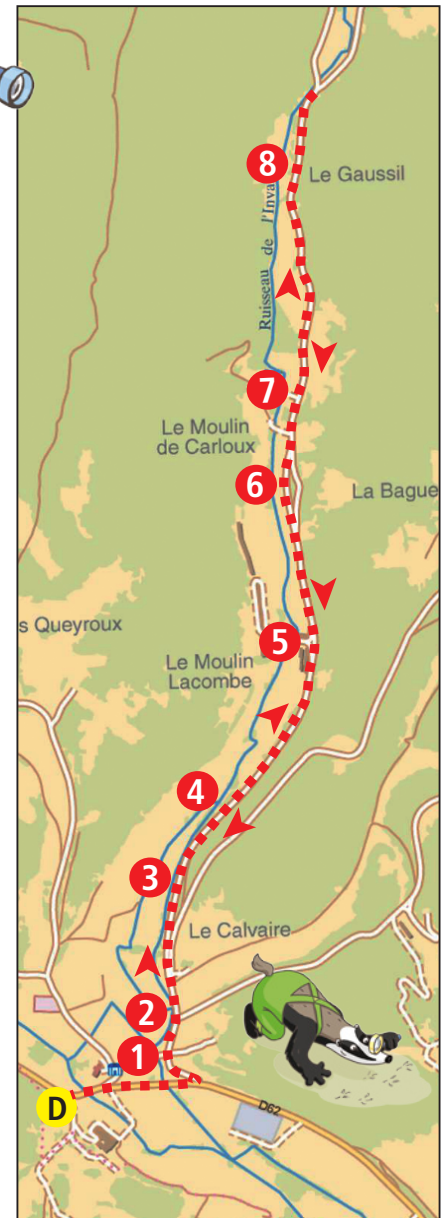
Lors de leur arrivée au moulin de la Minoterie, ils s'aventurent dans le sous-sol pour découvrir les fours. Cependant, en s'approchant du plus petit four, Alysée aperçoit une lueur. Vite, elle appelle son frère et ensemble ils arrivent à en ressortir un coffre en bois verrouillé par un cadenas. Mais que peut-il bien contenir ?

Pour le savoir, ils font appel à l'inspecteur Rando qui, après avoir mené son enquête, a sa petite idée sur le code à utiliser. Et toi, sauras-tu le retrouver ?



## Liste des codes

2AUNHEG8	MOR8RH9A
2UHA3SBN	MOS5R7OM
AHU2A3NB	UC88ANHN
DHA2N0LD	UN25HAHB
HO7TTTU9	WOAL5KMP



À chaque point indice, lis bien les indications de la page suivante et reporte tes réponses sur la grille de bas de page. Remets en ordre les caractères des cases colorées pour retrouver le bon code.

À l'office de tourisme ou sur le site [randoland.fr](http://randoland.fr) tu pourras vérifier si tu as trouvé la bonne réponse.





CETTE PAGE EST PROTÉGÉE. CETTE PAGE EST PROTÉGÉE.

Pour toutes les activités de cette fiche, note dans la grille de bas de page les réponses trouvées en face des nombres correspondants.

L'inspecteur Rando est responsable de pouvoir retrouver le responsable de cette mauvaise farce.

### 1 Le moulin de la Minoterie

Combien de roues sont présentes dans cet ancien moulin ?

Les chiffres :  
Un = One;  
Deux = Two;  
Trois = Three;

Note ta réponse dans la grille.

Il a donc réuni les deux meuniers voisins qui ont suivi la grille de chemin pour le faire.

Malheureusement des lettres se sont glissées dans la farine pendant le nettoyage. Le premier meunier qui se trompe et note son prénom dans la grille.

René : Le cours d'eau passait sous la maison à droite.

### 2 Le moulin villotte

Observe bien tout autour de ce moulin. Est-ce un ancien moulin ?

A : Eau

B : Vent

Note dans la grille la lettre correspondante à la réponse.

René : Le cours d'eau passait sous la maison.

### 4 Le moulin de Lamboux

Pour conserver la farine, le meunier laissait ses sacs de farine dans le grenier. Le grenier avait des ouvertures dans le mur qui servait également de perchoirs pour les oiseaux.

Combien en vois-tu lorsque tu te trouves sur la route ?

Repose dans la grille la réponse.

### 3 Le moulin de Dalles

À côté du justapèze du moulin.

Ce matin, le propriétaire du moulin de Dalles a retrouvé un sac de blé qui bouchait le cours d'eau qui passe sous le moulin.

### 5 Le moulin Lacombe

Avance jusqu'au panneau n° 10, lis bien les informations. Qu'est ce qui peut être étonnant ? Note ta réponse dans la grille.

### 8 Le moulin de Gaussil

À la fin de l'enquête, l'inspecteur Rando s'aperçoit que quelqu'un s'est introduit dans le moulin de Gaussil de nuit. Comment a-t-il pu apercevoir ?

René : Le meunier avait fait une hypothèse.

René : cheminée la par rentré est il.

### 6 Le panneau n°13

Quel est le prénom du meunier qui a rempli les sacs ?

Inscris, dans la grille, ta réponse au singulier.

Note dans la grille le prénom du meunier qui a rempli les sacs.

Remets en ordre les caractères des cases colorées pour retrouver le mot.

Grille réponse

1	▶								
3	▶								
5	▶								
7	▶								
8	▶								

### 7 Le bassin de l'Écluse

Attention à ne pas t'approcher des bassins sans la permission du propriétaire du moulin.

Pour cette énigme, les voyelles valent + 2 et les consonnes + 3.

Ex: FRANCE = 3 + 3 + 2 + 3 + 3 + 2 = 16

Calcule la valeur du mot le plus long sur le panneau du bassin de l'Écluse.

Note dans la grille et dans l'ordre croissant (du plus court au plus long) les réponses.

Enigme 240500 TM

TA RÉPONSE

Depuis toujours, la tradition veut que le métier de meunier se transmette de père en fils. Aujourd'hui, Pierre a 16 ans et va enfin pouvoir commencer sa formation professionnelle. Bien sûr, voilà déjà près de 10 ans qu'il suit son père au four et au moulin.

Au retour de son premier jour de formation, son père l'interpelle et lui demande d'aller chercher un sac de blé dans le grenier. Mais, en soulevant le sac, il s'aperçoit qu'une planche du sol s'est déplacée.

En la remettant à sa place, il fait la découverte d'un vieux parchemin où sont inscrits plusieurs noms de personnes. Mais qui peuvent-ils bien être? Vite, il montre le document à son père qui, intrigué, se rappelle que l'un d'eux est un ancien propriétaire du moulin, et donc, par la même occasion, un de leurs aïeuls. Avec l'aide de l'inspecteur Rando, sauras-tu retrouver cet ancien membre de leur famille?



## Liste des aïeuls

AUDIN Joël, né le 3 janvier 1687 à Thiviers, forgeron.

BRICHIER Bernard, né le 12 juillet 1684 à Paulin, rhabilleur.

DRODE Jules, né le 15 mai 1679 à Chancelade, rhabilleur.

FUGIER Claude, né le 29 octobre 1683 à Trélissac, forgeron.

JURITE Herbert, né le 6 août 1688 à Orliaguet, pisciculteur.

LARIBE Guenèvre, né le 18 mars 1685 à Simeyrols, tordeur.

MALDE Alain, né le 9 décembre 1682 à Boulazac, meunier.

PATIER Lucien, né le 21 juin 1680 à Sarlat-la-Canéda, pisciculteur.

SAGNIL Edouard, né le 21 novembre 1684 à Lalinde, meunier.

WUIQUE Jean, né le 17 février 1876 à Périgueux, tordeur.



## Le savais-tu?

Le tordeur était sollicité constamment soit pour surveiller les pilons, soit pour verser la graine ou encore pour vérifier si l'huile était bonne.

Le rhabilleur disposait d'outils bien spécifiques pour remettre une meule en état en retaillant les rainures, en les approfondissant et en creusant de nouvelles stries.

Tu disposes du plan ci-contre. À l'emplacement des points rouges, lis les indications qui te permettront de résoudre l'énigme principale.

À l'office de tourisme ou sur le site [randoland.fr](http://randoland.fr) tu pourras vérifier si tu as trouvé la bonne réponse.

CETTE PAGE EST PROTÉGÉE. CETTE PAGE EST PROTÉGÉE.



### Circuit des Moulins de l'Inval

POUR ACHETER LE FICHER NON PROTÉGÉ, RENDEZ-VOUS SUR WWW.RANDOLAND.FR

CETTE PAGE EST PROTÉGÉE. CETTE PAGE EST PROTÉGÉE.

Lors du passage devant chacun des moulins, lis attentivement les indications fournies. Elles te permettent d'arriver au moulin principal.

### 3 Le moulin de Dalles

Hugo et Émile ont chacun un moulin à eau. Mais l'un d'entre eux a oublié des détails sur son dessin.



Hugo



Émile

CETTE PAGE EST PROTÉGÉE. CETTE PAGE EST PROTÉGÉE.

POUR ACHETER LE FICHER NON PROTÉGÉ, RENDEZ-VOUS SUR WWW.RANDOLAND.FR

CETTE PAGE EST PROTÉGÉE. CETTE PAGE EST PROTÉGÉE.

### 2 Le moulin Villotte

Observe bien tout autour de ce moulin. Quel élément naturel te permet de trouver le fonctionnement de ce moulin ?

Le jour de naissance de la personne est un multiple du nombre de lettres de son prénom.

LE FICHER NON PROTÉGÉ, RENDEZ-VOUS SUR WWW.RANDOLAND.FR

CETTE PAGE EST PROTÉGÉE. CETTE PAGE EST PROTÉGÉE.

LE FICHER NON PROTÉGÉ, RENDEZ-VOUS SUR WWW.RANDOLAND.FR

CETTE PAGE EST PROTÉGÉE. CETTE PAGE EST PROTÉGÉE.

LE FICHER NON PROTÉGÉ, RENDEZ-VOUS SUR WWW.RANDOLAND.FR

CETTE PAGE EST PROTÉGÉE. CETTE PAGE EST PROTÉGÉE.



LE FICHER NON PROTÉGÉ, RENDEZ-VOUS SUR WWW.RANDOLAND.FR

CETTE PAGE EST PROTÉGÉE. CETTE PAGE EST PROTÉGÉE.

### Qui dit vrai ?

Martin, Jules et Yveline ont chacun un moulin vu de la route. Pour compliquer ta lecture, ils ont remplacé dans les voyelles par des lettres étranges.  
Meline : Le meelin se treève e geeche de le cescede. Elle ne possède aucune fenêtre donnant sur le riete.

Yveline : Le yeelin possède 6 lettres et son prénom se termine par les eeseex et le cescede est e se dreete.

Martin : Le meelin possède 5 fenêtres donnant sur le riete et le cescede se treève e se geeche.

Le prénom de la personne recherchée ne possède pas le même nombre de lettres que celui de l'enfant qui dit vrai.

### 6 Le pays du P<sup>13</sup>

Pour cette énigme les voyelles valent -2 et les consonnes -3.

Ex.: FRANCE : 3 + 3 - 2 + 3 + 3 - 2 = 8

Le chiffre obtenu désigne l'année de naissance de la personne recherchée. Ton résultat n'est pas présent dans l'année de naissance du meunier recherché.

LE FICHER NON PROTÉGÉ, RENDEZ-VOUS SUR WWW.RANDOLAND.FR

CETTE PAGE EST PROTÉGÉE. CETTE PAGE EST PROTÉGÉE.

LE FICHER NON PROTÉGÉ, RENDEZ-VOUS SUR WWW.RANDOLAND.FR

CETTE PAGE EST PROTÉGÉE. CETTE PAGE EST PROTÉGÉE.

LE FICHER NON PROTÉGÉ, RENDEZ-VOUS SUR WWW.RANDOLAND.FR

CETTE PAGE EST PROTÉGÉE. CETTE PAGE EST PROTÉGÉE.

LE FICHER NON PROTÉGÉ, RENDEZ-VOUS SUR WWW.RANDOLAND.FR

CETTE PAGE EST PROTÉGÉE. CETTE PAGE EST PROTÉGÉE.

LE FICHER NON PROTÉGÉ, RENDEZ-VOUS SUR WWW.RANDOLAND.FR

CETTE PAGE EST PROTÉGÉE. CETTE PAGE EST PROTÉGÉE.

### 8 Le moulin de Guisil

Tu peux voir une fenêtre au niveau de la route. Quelle est la fonction de cette fenêtre ?  
Le prénom de la personne recherchée ne possède pas autant de voyelles que ta réponse.

Tu devrais maintenant connaître l'identité de l'aïeul de Pierre et son père. Note son prénom dans la case à disposition.

Énigme 2405001G

**Aide**

Il ne faut pas compter deux fois la même lettre.