

# Limeyrat

FACILE



2 KM

1 H 30

LIMEYRAT

Un des points culminants de Limeyrat, au Chalard, à 243 mètres d'altitude, permet d'apercevoir par temps clair les Monts d'Auvergne. Aux abords de l'église romane (XII<sup>e</sup>) à clocher mur, se trouvent quelques vestiges de l'ancien château médiéval. Dans le bourg, le vieux cimetière présente un caractère tout à fait remarquable par son haut mur d'enceinte en pierres sèches et les constructions funéraires taillées dans la pierre extraite des carrières de la commune. Ne manquez pas non plus la jolie chapelle privée, d'époque moderne au lieu-dit la Pinolie. Le château de l'Étang, sur la route en direction de St Antoine d'Auberoche, était sans doute une maison noble au Moyen Age. Vous pourrez, grâce aux chemins de randonnée, découvrir la Peira Levada, pierre couchée datée du V<sup>e</sup> millénaire et d'un intérêt archéologique incontestable. Une jolie petite borie (ou cabane) lui tient compagnie dans ce lieu magique où vous pourrez pique-niquer en toute tranquillité.



## Infos locales

### Fête communale

Dernier week-end d'août ou premier week-end de septembre.

### Ball-Trap

Week-end autour du 1<sup>er</sup> mai.

### Rassemblement de vieilles motos

Week-end autour du 8 mai.



## Pour en savoir plus

### Office de Tourisme des Causses et Vézère

25 avenue de la IV<sup>e</sup> République  
24210 Thenon

Tél. 05 53 06 35 10

E-mail :

sithenon@wanadoo.fr

Site Internet :

www.causses-et-vezere.fr



www.randoland.fr

**D**ébutez la balade de la mairie et aller jusqu'au vieux cimetière à gauche en sortant de la mairie. Retrouver la seule tombe possédant un caveau et une croix en fer dessus ①. Ressortir du cimetière et aller à la bibliothèque à gauche en sortant du cimetière (le bâtiment est collé à la mairie) ②.

En sortant de la cour aller à gauche. Passer devant le cimetière et l'aire de jeux jusqu'à la place de l'Église ③.

Passer à gauche juste après la boulangerie puis face à la maison à girouette aller à droite pour à gauche. Emprunter ensuite le chemin de randonnée en herbe à droite (balisage jaune). Descendre le chemin en herbe et profiter du point de vue au niveau du premier grand virage ④.

Continuer jusqu'à la route et aller en face pour passer le pont. Au niveau du pont vous pouvez remarquer la marque de « la faille » qui sépare deux différents reliefs (le crétacé, partie la plus récente, à Limeyrat et le Jurassique, partie la plus ancienne, à la Pinolie).

continuer et longer le champ de noyer sur la droite. Poursuivre jusqu'au village et s'arrêter

à la troisième maison à droite dite Maison du Journalier ⑤.

Au croisement, continuer sur la route à droite et passez devant la chapelle ⑥.

Poursuivre sur la route à droite puis à gauche pour passer devant la maison au mur peint. Continuer à droite et juste avant le pont de chemin de fer emprunter le sentier à droite. En haut du chemin, aller à gauche et passer devant le séquoia qui se trouve juste avant le pont ⑦. Traverser le pont et monter tout de suite sur le chemin à droite qui mène à la statue de la Vierge Notre-Dame des Champs ⑧.

Revenir sur ses pas, retraverser le pont et prendre la deuxième rue à droite. Passer devant la petite borie boîte aux lettres pour arriver à l'église. Aller à gauche et passer devant la boulangerie pour terminer la balade à la mairie.



# Avant de partir

La peinture à l'huile,  
C'est bien difficile  
Mais c'est bien plus beau  
Que la peinture à l'eau!

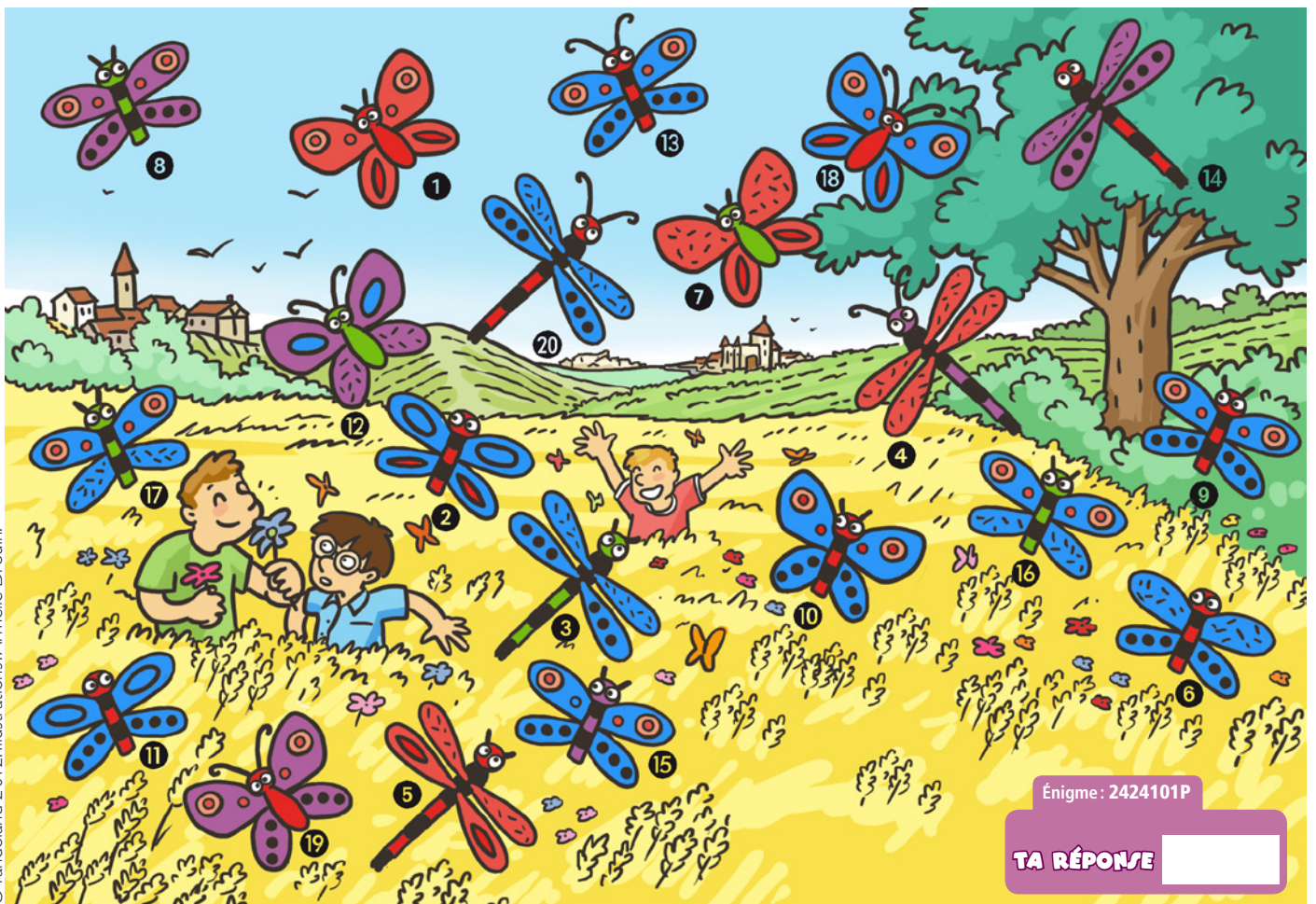
À l'aide de ta check-list, vérifie qu'il ne te manque rien. Coche les objets que tu emmènes avec toi pour la balade.

## Check-list

- tes fiches randoland;
- une protection pour tes fiches;
- un crayon;
- de bonnes chaussures;
- un chapeau;
- de la crème solaire;
- un vêtement de pluie (selon la météo);
- un petit sac à dos;
- une gourde avec de l'eau;
- un appareil photo (pour garder des souvenirs!).

Lucas et ses copains participent à un atelier de peinture et ont réalisé ce magnifique dessin. Lucas n'a dessiné qu'un seul papillon. Lequel? Des indices sont à découvrir tout au long de ta balade. Utilise les informations fournies sur la page suivante pour retrouver le papillon dessiné par Lucas. En fin de parcours, note son code dans la case prévue pour la réponse.

À la fin de la balade note son code (chiffre) dans la case prévue pour la réponse et rends-toi à l'Office de Tourisme des Causses et Vézère à Thenon ou sur le site [randoland.fr](http://randoland.fr) pour vérifier ta réponse.



Énigme : 2424101P

TA RÉPONSE

CETTE PAGE EST PROTÉGÉE. CETTE PAGE EST PROTÉGÉE.



POUR ACHETER LE FICHIER NON PROTÉGÉ, RENDEZ-VOUS SUR WWW.RANDOLAND.FR

1 L'ancien cimetière

Le cimetière, dans le village, est un lieu où l'on enterrait les morts. Combien de personnages se trouvent sur un caveau. Combien de personnages sont enterrés dans ce cimetière?

3 La place de l'Église

La place de l'église est un lieu où l'on se rassemble. Où se trouve la girouette sur le toit d'une des habitations à côté de l'église?



CETTE PAGE EST PROTÉGÉE. CETTE PAGE EST PROTÉGÉE.

2 La boutique

De quelle couleur est la poterie qui se trouve dans la boutique? Quelle est la couleur de la poterie qui se trouve dans la boutique?

4 Le point de vue du village

Quel est le point de vue du village? Quel est le point de vue du village? Quel est le point de vue du village?



CETTE PAGE EST PROTÉGÉE. CETTE PAGE EST PROTÉGÉE.

5 Le genre des cadres

Quel est le matériau des différents encadrements? Quel est le matériau des différents encadrements? Quel est le matériau des différents encadrements?

7 L'arbre de la ferme

Quel est le fruit de l'arbre qui se trouve juste avant le potager? Quel est le fruit de l'arbre qui se trouve juste avant le potager?



CETTE PAGE EST PROTÉGÉE. CETTE PAGE EST PROTÉGÉE.

6 La chapelle

Quelle est la forme du caducée de cette chapelle? Quelle est la forme du caducée de cette chapelle?

8 La statue de la Vierge

Quels sont les noms de la fleur et des fleurs sculptées aux pieds de la Vierge Notre-Dame des Champs? Quels sont les noms de la fleur et des fleurs sculptées aux pieds de la Vierge Notre-Dame des Champs?



CETTE PAGE EST PROTÉGÉE. CETTE PAGE EST PROTÉGÉE.

la tête et les antennes

les yeux du papillon

CETTE PAGE EST PROTÉGÉE. CETTE PAGE EST PROTÉGÉE.

La commune de Limeyrat est la seule commune de Dordogne qui a obtenu le « Village en poésie » ! Tu pourras t'en rendre compte lors de ton passage à la bibliothèque. Il est dit que cette dernière possède de nombreux poèmes dans une de ses salles secrètes et seulement 10 personnes y ont accès à l'aide d'un code personnalisé.

Cependant, il y a quelques semaines, la salle a été ouverte et plusieurs poèmes ont été dérobés ! Les habitants de la commune décident donc de faire appel à l'inspecteur Rando qui, après avoir mené l'enquête, a sa petite idée sur le code à utiliser. Et toi, sauras-tu le retrouver ?



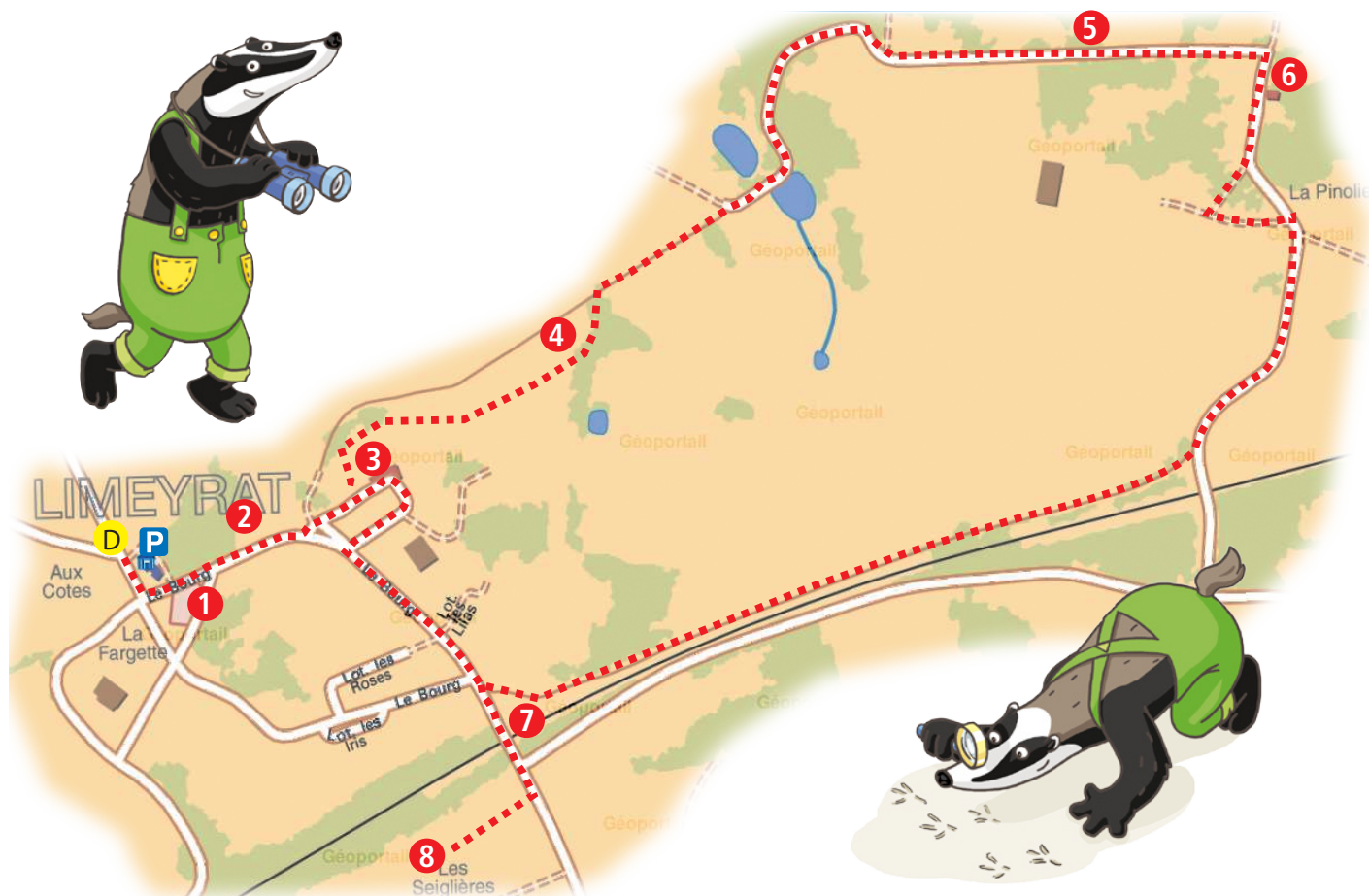
## Liste des codes

ADKUHEHP  
BJHVHNRN  
INMUHDUE  
IUNHFXEM  
LXUMNHLI

NIMELHUX  
NLHMHUHER  
ROSUOAVN  
UUNHUBNP  
AJDOQLKE

À chaque point indice, lis bien les indications de la page suivante et reporte tes réponses sur la grille de bas de page.

Remets en ordre les caractères des cases colorées pour retrouver le bon code.



**3** CETTE PAGE EST PROTÉGÉE. **3** La place de l'église

Place-toi face à l'église et recherche la girouette sur l'édifice qui habite à la gauche. Comment s'appelle la femelle de l'animal qui y est représenté? Inscris son nom dans la grille.

Place-toi face à l'église et recherche la girouette sur l'édifice qui habite à la gauche. Comment s'appelle la femelle de l'animal qui y est représenté? Inscris son nom dans la grille.

**1** L'ancien cimetièrè

Repère, dans le cimetière, un poteau en fer qui se trouve sur un croix en fer qui se trouve sur un poteau. Combien de personnes vois-tu dessus? Note ce chiffre en anglais dans la grille.

**Aide**  
Les chiffres  
Un: One  
Deux: Two  
Trois: Three

**4** Le point de vue

Ophélie et Mathieu ont ressorti les photos qui ont prises dans le grand virage du chemin en herbe. Mais ils ne sont pas d'accord sur la bonne photo! Aide-les à se mettre d'accord sur la bonne photo! Aide-les à se mettre d'accord sur la bonne photo! Aide-les à se mettre d'accord sur la bonne photo!

**2** La chapelle

Observe les affiches permanentes où sont écrits des poèmes et repère le poème d'un poète. Extraits le paragraphe suivant:



Inscris dans la grille le mot effacé.



Mathieu

Ophélie

CETTE PAGE EST PROTÉGÉE. CETTE PAGE EST PROTÉGÉE.

**5** La Maison des Journaliers

Regarde bien la maison et en particulier son toit. Quelle figure géométrique forme les tuiles sur la maison? Note le sur la grille.

Rectangle - Rond - Triangle

Note le sur la grille.

**8** La statue de la Vierge

Observe la statue et repère les symboles gravés à ses pieds. Tu peux voir des couleurs. De quelle couleur sont-elles? Note les sur la grille.

**Aide**  
Liste de couleurs  
Noir: Black  
Rouge: Red  
Marron: Brown  
Vert: Green  
Jaune: Yellow  
Bleu: Blue  
Blanc: White  
Rose: Pink

**6** La chapelle

Observe la plaque fixée sur la façade de la chapelle, au dessus de la porte. Sur cette plaque, le dernier mot gravé est une date un peu étrange: elle contient trois chiffres. Reporte cette lettre dans la grille.

Remets en ordre les caractères des cases colorées pour retrouver le code recherché.

**7** L'arbre

Lis les affirmations suivantes et reporte les caractères du mot qui correspond à l'ordre alphabétique dans la grille.

**OSYRIS:** L'arbre est au bord de la route, juste à côté d'un poteau.  
**MATHIEU:** L'arbre est au milieu d'un champ, près d'un poteau.



24x41 cm

TA RÉPONSE

La commune de Limeyrat est la seule commune de Dordogne qui a obtenu le « Village en poésie » ! Tu pourras t'en rendre compte lors de ton passage à la bibliothèque. Pour l'obtenir, la commune a dû mettre en place plusieurs actions dont des événements comme celui du « Printemps des Poètes » qui se déroule tous les ans à Limeyrat ! Les visiteurs peuvent participer à des expositions intérieures ou extérieures, à des cocktails poétiques... L'événement est lancé chaque année par le vernissage mais cette année, le dossier d'invitation a disparu et on ne peut plus contacter les différents participants pour les informer !

Les organisateurs décident alors de faire appel à l'inspecteur Rando qui, après avoir mené l'enquête a réussi à établir une liste de suspects potentiels. Il a maintenant besoin de ton aide pour retrouver le vrai coupable. Arriveras-tu à l'aider ?



## Liste des suspects

Chassene Aurélie née le 13 octobre 1975 à Limeyrat

Dubost Jérémie né le 9 décembre 1974 à Fossemagne

Gambina Norbert né le 29 mars 1977 à Limeyrat

Garreau Thierry né le 27 novembre 1979 à Brouchaud

Joubert Luc né le 23 juillet 1967 à Blis-et-Born

Jourdan Emilie née le 12 avril 1969 à Blis-et-Born

Lachille Jeanne née le 5 septembre 1981 à Ajat

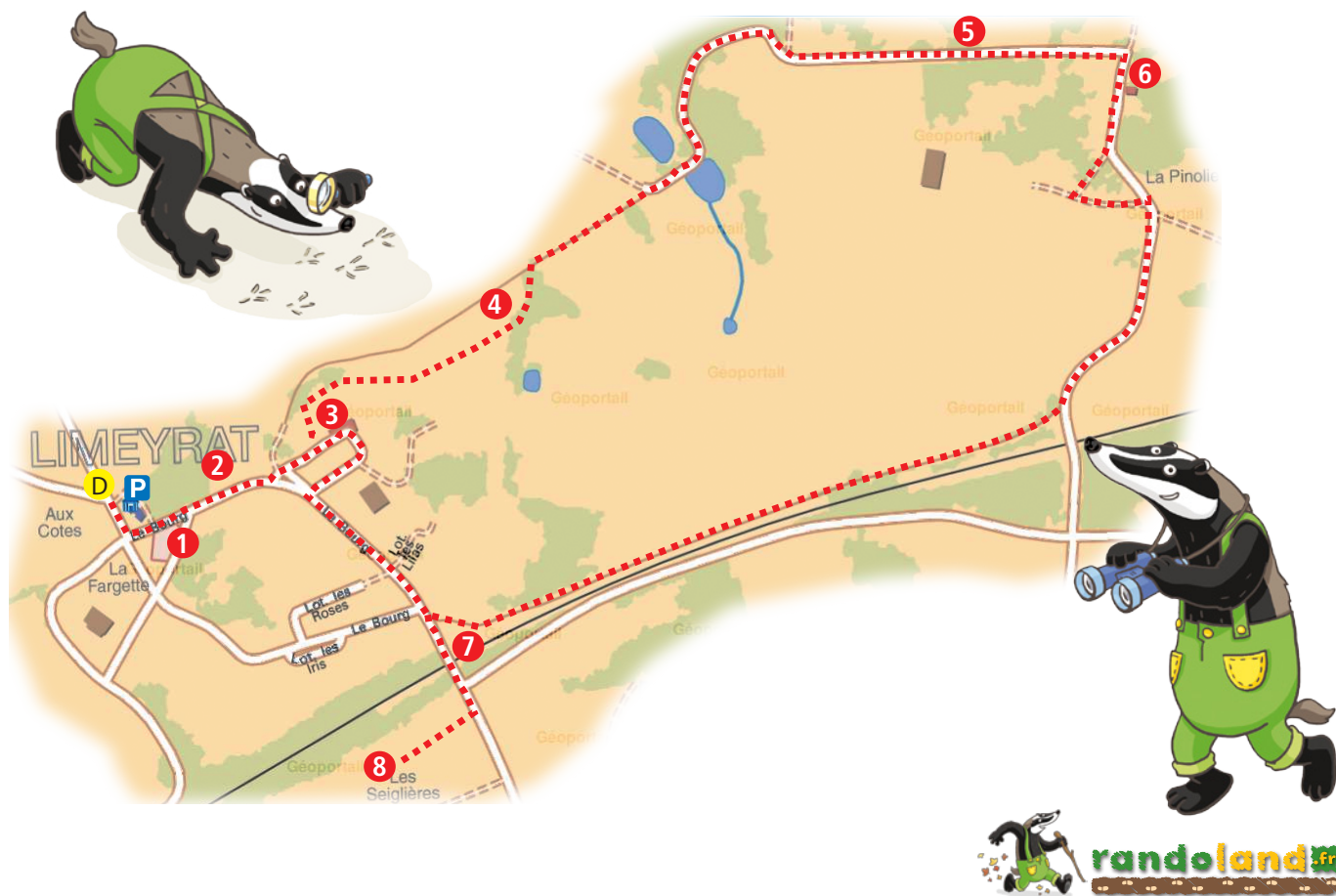
Le Floch Alexandre né le 13 avril 1975 à Ajat

Nivet Priscille née le 19 juin 1973 à Montagnac-d'Auberoche

Tardy Christel née le 2 octobre 1980 à Brouchaud

Tu disposes du plan ci-dessous. À l'emplacement des points rouges, lis les indications qui te permettront de résoudre l'énigme principale.

À la fin de la balade note son code (chiffre) dans la case prévue pour la réponse et rends-toi à l'Office de Tourisme des Causses et Vézère à Thenon ou sur le site [randoland.fr](http://randoland.fr) pour vérifier ta réponse.



CETTE PAGE EST PROTÉGÉE. CETTE PAGE EST PROTÉGÉE.

POUR ACHETER LE FICHIER NON PROTÉGÉ



CETTE PAGE EST PROTÉGÉE. CETTE PAGE EST PROTÉGÉE.

Lors du passage devant chacun des indices, lis attentivement les indications fournies. Elles te permettent, au vu du bandeau de résolution principale.

### 3 La place de l'Église

Inspecteur Rando demande à Robin et Boris de décrire la façade de l'église.

Robin: Elle est composée de deux cloches et on peut voir une croix sur son toit.

URSULE: Il y a une croix sur son toit mais une seule cloche.

Le prénom de l'enfant qui décrit correctement l'église est Ursule.

### 1 L'ancien cimetière

Le jour de naissance du coupable commence par la lettre qui correspond au nombre de poteries trouvées sur la façade de la bibliothèque.

### 2 La bibliothèque

Le nom de famille du voleur commence pas la lettre qui correspond au nombre de poteries trouvées sur la façade de la bibliothèque.

Rang d'une lettre dans l'alphabet  
A = 1  
B = 2  
...

### 4 Le village vu

Maëva et Lucas ont ressorti les photos qu'ils ont prises du village du coupable. Mais l'un d'eux s'est trompé! Lequel?



Maëva



Lucas

La ville de naissance du coupable ne commence pas par la lettre du prénom de l'enfant qui a ressorti ses photos.

CETTE PAGE EST PROTÉGÉE. CETTE PAGE EST PROTÉGÉE.

CHIER NON PROTÉGÉ, RENDEZ-VOUS SUR

CETTE PAGE EST PROTÉGÉE. CETTE PAGE

NON PROTÉGÉ, RENDEZ-VOUS SUR WWW

E PAGE EST PROTÉGÉE. CETTE PAGE EST P

PROTÉGÉ, RENDEZ-VOUS SUR WWW.RAN

### 5 Le jour de naissance

Le jour de naissance du voleur n'est pas un multiple du nombre d'objets poteries créés sur la façade principale de cette maison.

### 7 Robin et Boris

L'inspecteur Rando demande à Robin et Boris le nom de la plante à laquelle ils ont planté des graines de poterie.

ROBIN: Feuillu (comme le chêne, le bouleau)

BORIS: Conifère (comme le pin, le sapin...)

Le nom de famille de la personne recherchée ne contient pas l'initiale du prénom de l'enfant qui dit vrai.

### 6 La chapelle

Quand le chiffre d'une voyelle est zéro, celui d'une consonne est +3.

Ex: FRANCE: 3 + 3 - 2 + 3 + 3 - 2 = 8

Le chiffre du jour de naissance du voleur se trouve au-dessus de l'entrée principale de la chapelle.

Si le résultat est inférieur à 8, la personne recherchée est une femme; si le résultat est supérieur à 8 alors c'est un homme.

### 8 La statue de la Vierge

Le chiffre du jour de naissance du voleur ne correspond pas au nombre de lettres de ce mot.

- Liste de couleurs
- Noir: Black
  - Rouge: Red
  - Marron: Brown
  - Vert: Green
  - Jaune: Yellow
  - Bleu: Blue
  - Blanc: White
  - Rose: Pink

E EST PROTÉGÉE. CETTE PAGE EST PROTÉGÉE.

ÉGÉ, RENDEZ-VOUS SUR WWW.RANDOLAN

' PROTÉGÉE. CETTE PAGE EST PROTÉGÉE. C

RENDEZ-VOUS SUR WWW.RANDOLAND.FR

TÉGÉE. CETTE PAGE EST PROTÉGÉE. CETTE

RENDEZ-VOUS SUR WWW.RANDOLAND.FR POUR

. CETTE PAGE EST PROTÉGÉE. CETTE PAGE

US SUR WWW.RANDOLAND.FR POUR ACH

TE PAGE EST PROTÉGÉE. CETTE PAGE EST

UR WWW.RANDOLAND.FR POUR ACHETER



Tu devrais maintenant connaître l'identité du voleur.

Enigme 2424101G

Timeo

GE EST PROTÉGÉE. CETTE PAGE EST PROTÉGÉE.