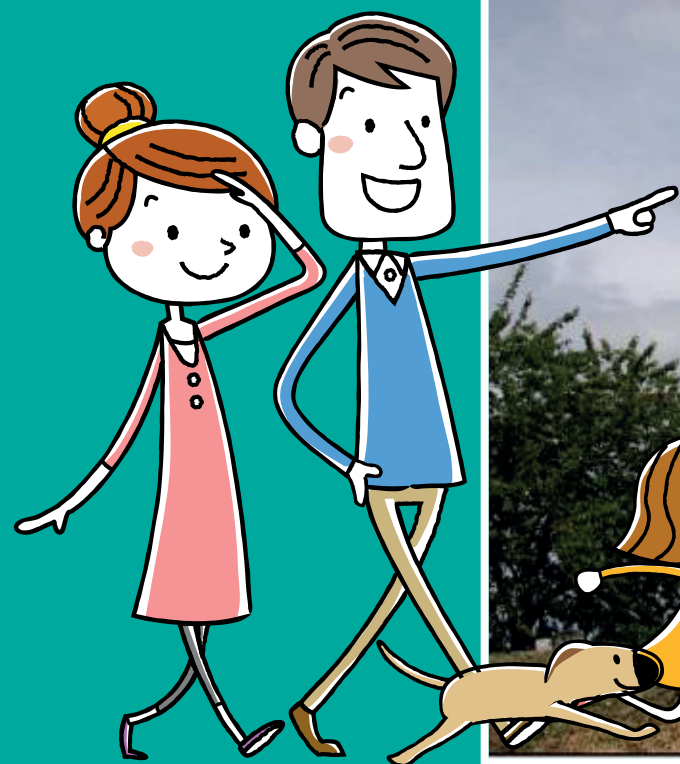


BALADES LUDIQUES

POUR PETITS ET GRANDS

**Le moulin de Citole
Sadillac**



**Visiter,
se balader,
s'amuser!**

Les Amis du Moulin de Citole à Sadillac

Les Martineaux - 24500 SADILLAC

mail : moulindecitole@orange.fr

Site : www.lesamisdumoulindecitole.wordpress.com

Moyen / Difficile



9 km

3 h 30

Sadillac

Départ: Mairie de Sadillac

GPS: 44.734642N / 0.483628E

Bienvenue sur ce chemin des meuniers pour une belle balade sur le thème des moulins à vent. En sud Bergeracois, l'association « Les Amis du Moulin de Citole » a recensé 162 moulins dont 3 à Sadillac. C'est avec ferveur et passion que ses bénévoles ont défriché et nettoyé plusieurs kilomètres de chemins tombés en désuétude et non entretenus. En utilisant également les chemins ruraux et avec l'accord amiable des propriétaires de parcelles privées traversées, vous pouvez désormais découvrir les trois moulins à vent de Sadillac. Bonne balade !

Carnet de route

Soyez vigilants avec vos enfants notamment sur les zones non piétonnes. Le parcours s'effectue sous votre entière responsabilité. La société Randoland et l'association des Amis du Moulin de Citole déclinent toute responsabilité en cas d'accident.

Pour les très jeunes enfants, la distance du circuit peut rendre la balade difficile. Prévoir des boissons et une pause goûter. Suivre le balisage rouge de la boucle des moulins à vent de Sadillac. Les points indices sont identifiés sur cette carte avec les pastilles roses. Le titre de chaque énigme correspond à celui du panneau à observer.





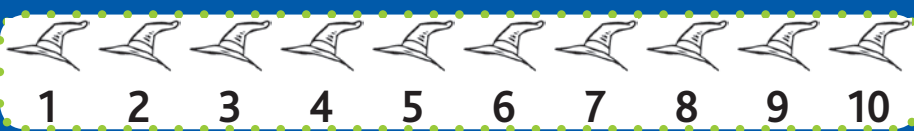
Sadillac

Cherche où l'inspecteur Rando va se rendre
dans le château de Sadillac et par où il va passer.

Pour cela, trace le chemin emprunté par l'inspecteur Rando,
en utilisant les images correspondant aux bonnes réponses de la page suivante.

Chaque fois qu'il empruntera une échelle rouge, colorie, dans l'ordre,
les chapeaux de sorcière de la frise en bas de page.

En fin de parcours, note dans la case réponse le nombre de chapeaux coloriés.



Ta réponse

1 Le chemin des lavandières

Observe l'illustration de ce panneau.
 Qui bien des personnages ont de la peur ?
 Tu vas découvrir la première étape de l'Inspecteur Rando.



2 Moulin de Sadillac

À quel personnage la colle de du papier ?



3 Les cartes Grand Carrou

Observe bien la maison illustrée sur ce panneau.
 Quel dessin lui correspond le plus ?



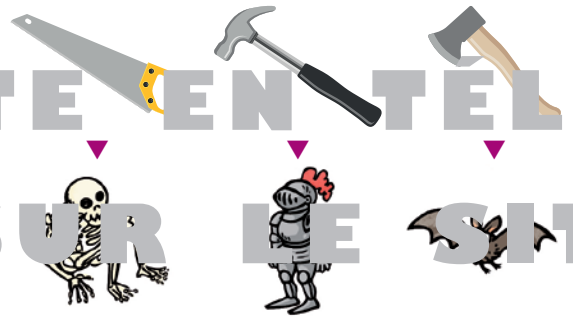
4 La tuilerie de Nant Joyeux

Demande à un adulte de te montrer l'année jusqu'à laquelle fonctionna la tuilerie.
 Quels chiffres lui correspondent ?



5 La grande forêt

Sur cette illustration, quel outil utilise le personnage ?
 Quel animal ?



6 Les bœufs, la Mère, Le cloaque

Quelle silhouette correspond à l'animal dessiné sur ce panneau ?



7 Moulin de Citole

Quel pinceau a servi à peindre le toit de 4 moulins avec la position des ailes différente ?



8 Le bonnet

Demande à un adulte de te montrer l'illustration du Cardère. Quelle photo lui ressemble le plus ?





ÉNIGME

Mon nom est Félix Dalmolin, je suis meunier du côté de Bergerac. J'ai reçu un message de mon ami Jean Bouchilloux qui me demande de me rendre le plus vite possible à Sadillac, au moulin de Citole. Son garde moulin a eu un accident en accrochant les toiles des ailes et il faut impérativement quelqu'un pour l'aider. En arrivant je finis le travail sans difficulté. Mais maintenant un étrange bruit attire mon attention. Je t'en prie, fais tes valises et viens me porter secours. J'ai besoin de ton sens logique et de ta perspicacité pour m'aider à découvrir d'où vient le problème. Je suis sûr que tu sauras me dire le nom de la pièce mécanique qu'il va falloir réparer.

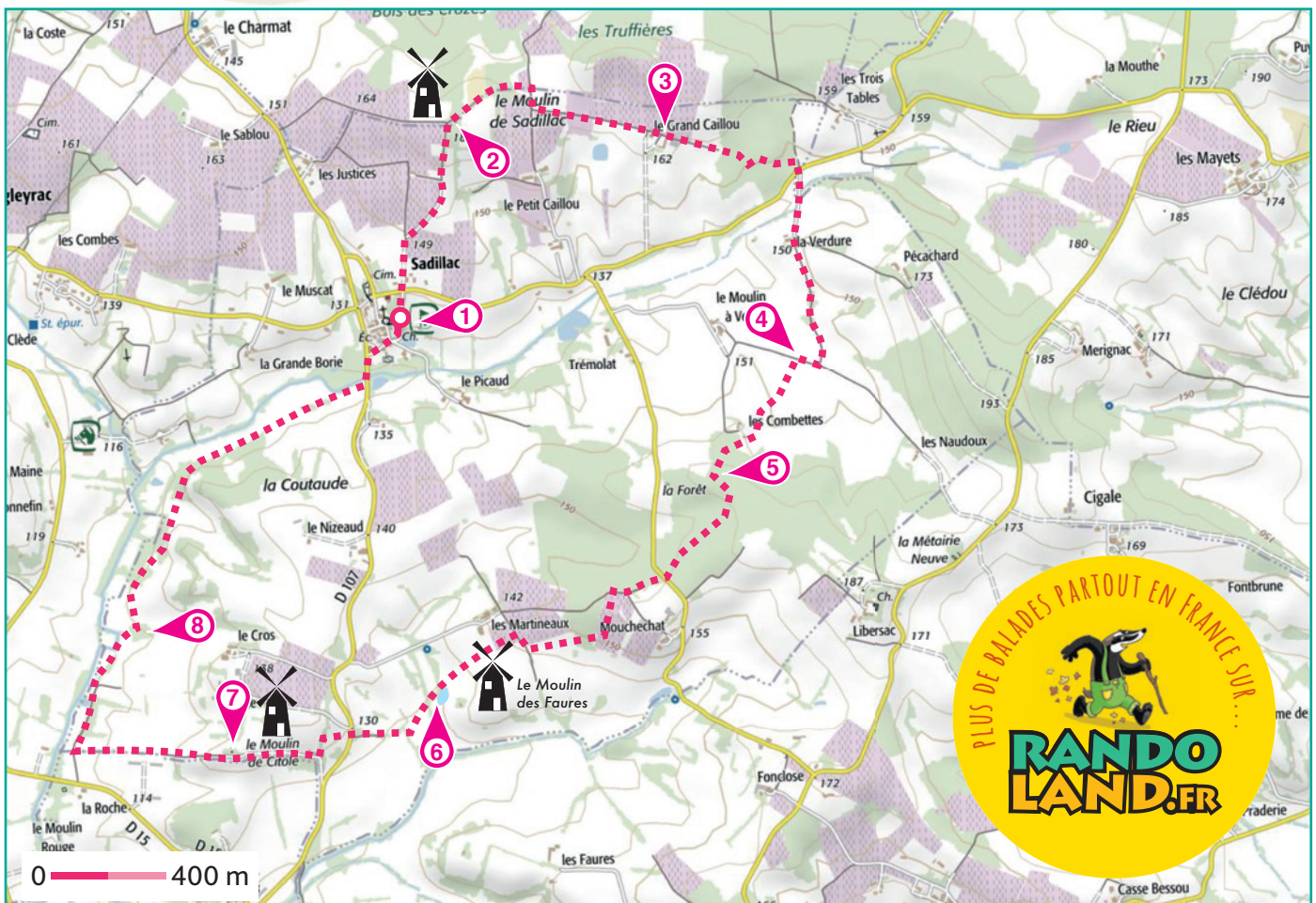
L'inspecteur Rando est là pour te guider, suis ses indications et résous ses énigmes. J'ai confiance en toi, viens vite!



Tu disposes du plan ci-dessous.

À l'emplacement des pastilles numérotées, lis les indications qui te permettront de résoudre l'énigme principale. À la fin de ta balade, rends-toi sur le site randoland.fr pour vérifier ta réponse.

Pour toutes les activités de cette fiche, reporte dans la grille de bas de page, les réponses trouvées en face des nombres correspondants.





CHARGEMENT SUR LE SITE

1 Le chemin des lavandières

Sur le panneau, il est question d'une fontaine qui alimentait un vivier (bassin où était élevé du poisson).

Écris dans la grille, le mot occitan qui désignait le vivier.

2 Moulin de Sadillac

Avant qu'il soit détruit, le moulin de Sadillac était-il en binôme ?

Inscris ta réponse dans la grille.

3 Les Ecales, Grand-Caillox

Jusqu'au XV^e siècle les habitants se regroupaient dans les bourgs ; après la guerre de Cent Ans ils sont installés plus près de leurs terres à travailler, en un lieu où l'_____ était présente. Cherche, sur le panneau, le mot manquant de ce panneau.

Reporte ce mot dans la grille.

4 La tuilerie des Naudoux

En bas du panneau, tu découvriras avec quelle partie de son corps la tuilière moulait les tuiles. Quel enfant a pointé le bon membre ?



MATHIEU



DIMITRI



CLÉMENT

Inscris son nom dans la grille.

5 La grande forêt

Sur ce panneau, l'année à laquelle les mêmes arrivèrent dans le bourg de Sadillac. Maintenant additionne, entre eux, tous les chiffres qui la composent.

$$x \times 20 = 101811$$

Quelle cible correspond à ton résultat ?



L'AGNE



EUGÈNE



ALGERIE

Inscris le prénom de celle qui l'a réalisée dans la grille.

6 Les Faures, La Mare, La Clouquette

Pour répondre à cette question aide-toi du texte qui se trouve sur le panneau.

Quel animal est attelé à la charrette ?

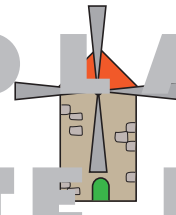
BŒUF, VACHE, MULET, ÂNE ou CHEVAL

Reporte ta réponse dans la grille.

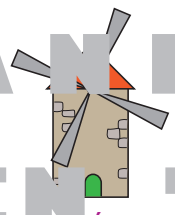
7 Moulin de Citole

Deux enfants ont représenté le moulin à eau d'après un croquis de St André.

Qui a réalisé le bon dessin ?



MARC



THÉO



LEON

Note son prénom dans la grille.



8 Le Bonnefin

Quelle partie de l'eau douce est illustrée sur le panneau ?

Reporte son nom dans la grille.

Grille réponse

Contact n° 435 0111

1	◇								
2	◇								
3	◇								
4	◇								
5	◇								
6	◇								
7	◇								
8	◇								

Remets en ordre les caractères des cases colorées pour déterminer le nom de la pièce mécanique à l'usage.





Sadillac

ÉNIGME

Fin juin l'inspecteur Rando est parti quelques jours à Sadillac. Il a adoré ce village et la nature préservée qui l'entoure. Il en a profité pour se balader sur les sentiers et découvrir les vestiges des moulins à vent aux alentours du bourg. Celui de Citole l'a particulièrement marqué.

Il a également profité de la fête autour des feux de la Saint-Jean. À la tombée de la nuit, la marche aux flambeaux s'est élancée. Le temps de suivre le parcours et d'effectuer le tour du moulin avec flambeaux et lampions, le feu se mettait à crépiter et à illuminer la nuit du haut de ses 5 mètres de branchages. L'inspecteur Rando est alors tombé sous le charme d'une demoiselle, mais sa timidité l'a empêché de l'inviter.

Depuis il ne pense qu'à elle et cherche à la retrouver. Il a établi une liste de noms. Il a maintenant besoin d'un enquêteur sur le terrain. Sauras-tu lui porter secours pour qu'il retrouve sa belle ?



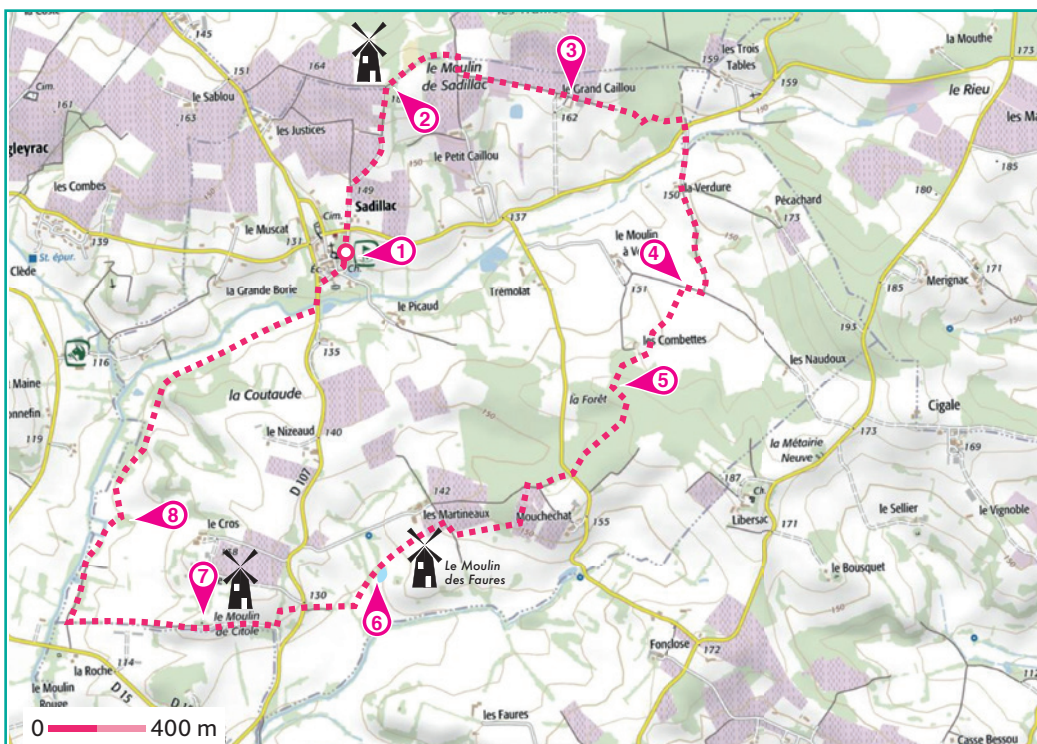
LISTE DE DEMOISELLES

- **Mylène MICOTON**, née le 13 avril 1978 à Issigeac.
- **Tina PACHANCHER**, née le 8 mai 1980 à Bergerac.
- **Rose HETTE**, née le 27 septembre 1988 à Razac.
- **Cécile SONLON**, née le 11 août 1990 à Sadillac.
- **Aurore BORÉALE**, née le 8 octobre 1987 à Villerséal.
- **Marie MOAH**, née le 13 avril 1979 à Virazeil.
- **Kléa LAPORTE**, née le 28 octobre 1975 à Eymet.
- **Laure TEILLE**, née le 15 juillet 1989 à Sigoulès.
- **Julie DANTÉPENSER**, née le 24 juin 1985 à Singleyrac.
- **Anna-Lise DEUSSAN**, née le 29 novembre 2000 à Saint Aubin

Tu disposes du plan ci-dessous.

À l'emplacement des pastilles numérotées, lis les indications qui te permettront de résoudre l'énigme principale.

À la fin de ta balade, rends-toi sur le site randoland.fr pour vérifier ta réponse.



randoland 2018 - © IGN 2018 - Autorisation n° 141913-181341





Lors du passage devant chacun des indices lis attentivement les indications fournies. Elles permettent de résoudre l'énigme posée au verso de cette page.

1 Le hamac des laundresses
 Cherche, sur ce panneau, la traduction en occitan de: laver le linge. Inscris ta réponse dans les cases ci-dessous.

--	--	--	--	--	--	--	--	--	--	--

Le prénom d'une seule des filles de la liste ci-dessous est partielle. Le premier et la dernière lettre de ce prénom sont les mêmes que ceux de la traduction que tu cherches. Tu peux la deviner!

2 Moulin de Sadillac
 Recopie les lettres qui se trouvent à la suite de chaque chiffre (les titres ne comptent pas comme une lettre):

1 - 3 - 1

où le **chiffre en rouge** indique le **n° de la ligne** et le **chiffre en bleu** la **position de la lettre** dans la ligne.

Ex.: 1-1; 6-2 = DU

Tu vas devoir trouver un prénom. Ce n'est toujours pas celui de la demoiselle recherchée. Bonne nuit!

3 Les Ecarts: Grand-Cailoux
 Sur ce panneau sont constitués l'écart et trois Tables. De quoi s'agit-il?

LAURE: C'est une colline avec des tables d'orientation à son sommet.

LUCILE: C'est un jeu de pêche-queue très réputé dans la région.

CHARLÈNE: Des seigneurs locaux se réunissent à ce lieu pour régler leurs litiges.

Le prénom de la demoiselle recherchée ne rime pas avec celui de celle qui dit vrai.

4 La tuilerie des Naudoux
 Combien de barriques de chaux étaient produites en 1802? Additionne entre eux tous les chiffres qui composent ta réponse.

Ex.: 112 = 1 + 1 + 2 = 4

Maintenant remplace ton résultat par le mois qui lui correspond.
 La demoiselle recherchée n'est pas née au cours de ce mois.

5 La grande forêt
 Durant quel siècle les hommes ont-ils tiré la demoiselle recherchée? n'est pas née un jour multiple de ta réponse.

6 Les faures, la herbe, La Couque et le moulin
 Le moulin à vent des Faures est le plus ancien de Sadillac. Il apparaît sur la carte de Cassini. Mais quel est son nom réel? Quelle est sa date d'impression?
 Une seule des demoiselles de la liste est née 240 ans après cette année. Ce n'est toujours pas l'élu(e) de notre spectacle. Tu peux éliminer!

7 Moulin de Citole
 Dans le moulin que nous avons donné à l'ancien d'entonnait dans lequel le meunier verse le grain? Des enfants se sont amusés à écrire une anagramme de ce mot. Voici leur réponse:

- ENZO: REMPLIT
- LOUISE: ERMITE
- GRÉGORY: ÉMULE

Le nom de la demoiselle recherchée ne compte pas le même nombre de lettres, que le prénom de celui qui a trouvé la bonne anagramme.

UNE CLÉ D'AIDE

Une anagramme

Mot formé en changeant de place les lettres d'un autre mot. (Une anagramme de gâteau est rage.)

8 Le Bonnefin
 Quel est le plant à fleurs blanches à l'aspect de la perle que tu aperçois dans le lit du bonnefin?



VALÉRIANE



LAVANDE



COQUELICOT

La ville de naissance de la demoiselle recherchée commence par la même lettre que ta réponse.

Circuit n° 2435901G

Tu devrais maintenant avoir retrouvé la demoiselle recherchée par l'inspecteur Rando.

Ta réponse: