

# Cité médiévale au bord de la Dordogne

MOYEN 

1,6 KM

1 H

SAINT-CYPRIEN

Le territoire communautaire de la vallée de la Dordogne charme le visiteur par l'ensemble de ses richesses historiques, sa position géographique aux portes du Périgord Noir et en bordure d'une des plus belles rivières de France : la Dordogne.

Un patrimoine bâti de qualité est le principal ornement des bourgs de caractère que le savoir-faire des artisans locaux a su rénover avec talent.

D'un château à l'autre, vous verrez parmi bien d'autres merveilles, la cité médiévale de Saint Cyprien, son abbatale et son clocher donjon du XII<sup>e</sup> siècle dont l'histoire a su préserver au fil du temps cette terre de nature et de petits patrimoines.



## Infos locales

Visite guidée gratuite de la cité médiévale chaque mardi soir en saison.

Marché hebdomadaire le dimanche matin toute l'année.

Marchés gourmands et à thème en saison chaque jeudi soir.

Exposition d'art en saison à l'ancienne Justice de paix

Visite du clocher lors des journées du Patrimoine.

## Pour en savoir plus

Office de tourisme  
intercommunal  
Vallée de la Dordogne

[www.stcyprien-perigord.com](http://www.stcyprien-perigord.com)  
Place Charles de Gaulle  
24220 Saint Cyprien  
Tel. 05 53 30 36 09  
[otvalleedordogne@gmail.com](mailto:otvalleedordogne@gmail.com)

[www.randoland.fr](http://www.randoland.fr)

Départ de l'office de tourisme. En sortant de l'office, aller à droite. Prendre la première rue à droite. Traverser la place de la Liberté et prendre la rue du Terme qui monte à gauche. Descendre ensuite l'impasse Talbot ❶. Revenir sur ses pas et tourner à droite rue de la Justice de Paix. Passer devant plusieurs maisons possédant différentes décorations ❷. Au bout de la rue, arriver place du Ley, la traverser et tourner à gauche. Arriver à la croix ❸. Revenir sur ses pas et aller tout droit **prudence en traversant**. Monter les escaliers sur la gauche. En haut, partir à droite. Au croisement suivant, tourner à gauche puis de suite à droite. S'arrêter au parking ❹. Revenir sur ses pas et aller tout droit dans la rue qui descend. Continuer tout droit. Après le muret du n° 7, en face du n° 18 de la rue Montmartre, tourner à gauche et descendre. En bas de la rue, tourner à droite

et prendre la rue des Arcades de l'autre côté de la route **prudence en traversant**. Descendre la rue. Passer devant l'ancienne école St Joseph ❺. Après le virage, descendre les petits escaliers sur la droite et continuer tout droit. Au niveau du n° 11, tourner à gauche puis à droite et encore à gauche. Arriver place des Oies et prendre en face l'impasse des Oies. Face au n° 3, emprunter la petite rue à sa gauche. Passer sous la petite tour et en haut de la rue tourner à droite en direction de l'église ❻. La longer. Traverser la place Paul Laubier ❼ et passer devant la croix du début de circuit. Tourner tout de suite à droite puis pour descendre la rue du Lion (à gauche). En bas, aller à droite et rester dans la même rue. Tourner à gauche juste avant le n° 3 puis tout de suite à droite. Arriver à l'office de tourisme.



# Cité médiévale au bord de la Dordogne

## Avant de partir

Ah! mon beau château, ma tant' tire lire lire,  
Ah! mon beau château, ma tant' tire lire lo.  
Le nôtr'est plus beau, ma tant' tire lire lire,  
Le nôtr'est plus beau, ma tant' tire lire lo.



À l'aide de ta check-list, vérifie qu'il ne te manque rien. Coche les objets que tu emmènes avec toi pour la balade.

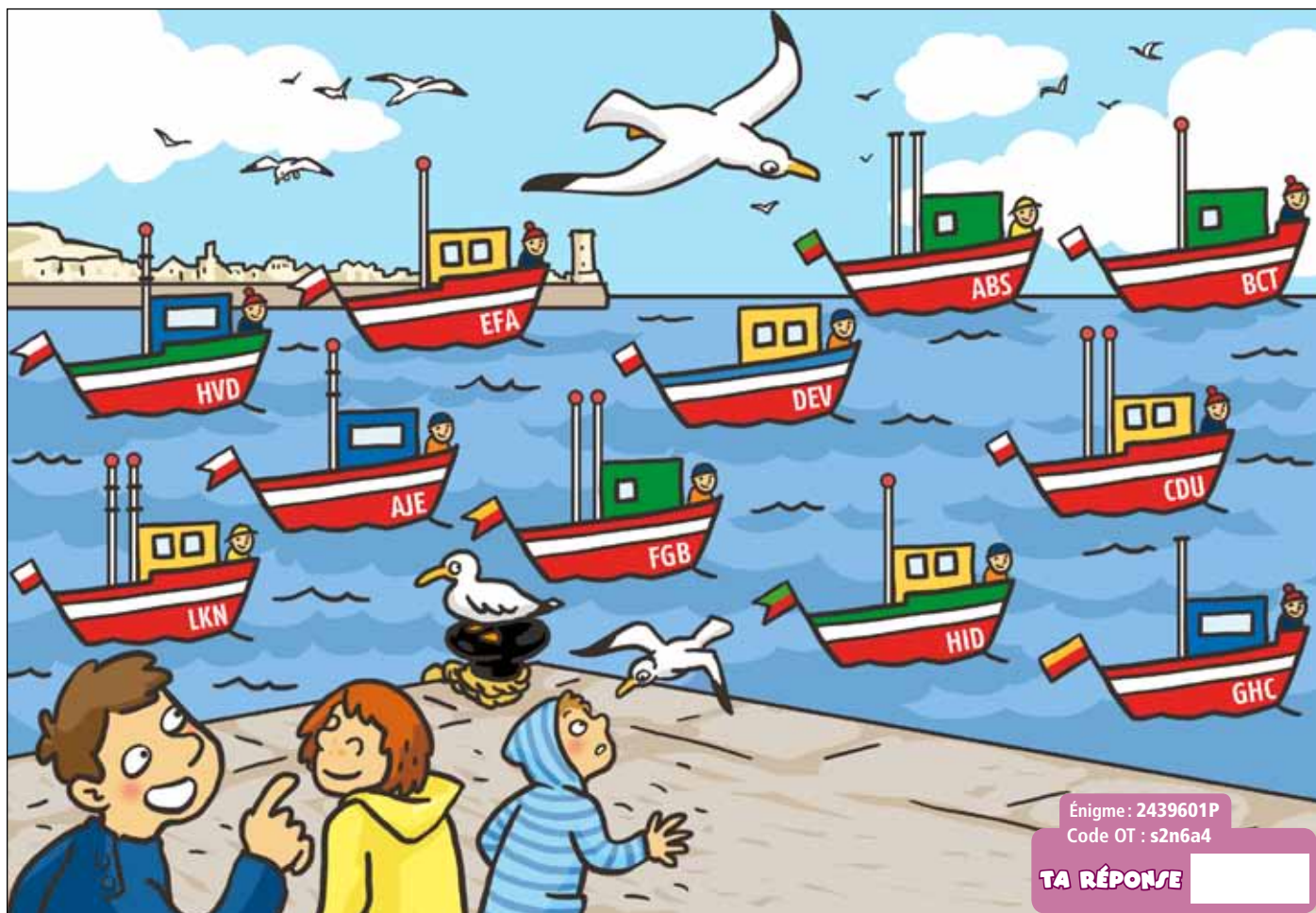
### Check-list

- tes fiches randoland;
- une protection pour tes fiches\*;
- un crayon;
- de bonnes chaussures;
- un chapeau;
- un vêtement de pluie (selon la météo);
- un petit sac à dos;
- une gourde avec de l'eau;
- un appareil photo (pour garder des souvenirs!).

\* Tu pourras trouver cet article dans la boutique du site internet randoland.fr

Les enfants se demandent sur quel bateau ils vont pouvoir embarquer. Aide-les à se décider ! Utilise les informations fournies sur la page suivante pour retrouver le bateau choisi par nos amis. En fin de parcours, note son code dans la case prévue pour la réponse.

À ton retour à la maison, avec l'aide de tes parents, rends-toi vite sur le site [randoland.fr](http://randoland.fr) pour vérifier ta réponse. Si elle est juste tu obtiendras 2 points bonus que tu pourras échanger contre de super cadeaux !



Énigme : 2439601P

Code OT : s2n6a4

TA RÉPONSE



POUR ACHETER LE FICHIER NON PROTÉGÉ

CETTE PAGE EST PROTÉGÉE. CETTE PAGE EST PROTÉGÉE.

Trouve le blason qui se trouve au-dessus de la porte du garage du 2 Compas. Quel chiffre sur ce blason?

Au croisement après la montée, devant la rue de l'Abbaye, tu peux voir une pierre qui a une drôle de forme. Si tu serres les yeux, tu pourrais apercevoir la silhouette d'un lion.



### 3 La croix

Une dalle est gravée sur le socle de la croix. Repère le chiffre le plus à droite (le chiffre des unités) et insère-le dans la suite de chiffres qui convient.

5 - ... - 7      3 - ... - 5      7 - ... - 9

couleur du bateau

### 2 Rue de la Justice de Paix

Reprend le numéro 13 de la rue de la Justice de Paix. Quelle forme n'apparaît pas sur la sculpture au-dessus de sa porte?

couleur du drapeau



couleur de la cabine



### 4 Le point de vue

Au croisement après la montée, il y a un parking à ta droite. Observe la vue sur le village et retrouve le coup qui a été posé.

### 6 L'église abbatiale

Place-toi face à l'église. Que vois-tu sous l'arche à droite du portail?



couleur du pull marin

forme du chapeau

### 5 L'ancienne école

Avant de passer à côté de l'ancien école, place-toi sous la troisième arcade. En face de toi, observe la statue de Saint-Joseph. Une de ses mains est posée sur l'épaule d'un de ses enfants. Laquelle?

### 7 Le 36 place Paul Laubier

Trouve le blason sur la façade de cette maison. Quelle fleur y est sculptée?



main gauche

main droite

forme d'un

nombre m

# Le code secret

Au XV<sup>e</sup>, le monastère de Saint-Cyprien a été pillé et ruiné par les Anglais pendant la Guerre de Cent Ans. Quelques siècles plus tard, un coffre a été retrouvé. Tout le village est intrigué parce qu'il peut contenir. Malheureusement, pour l'ouvrir, il faut trouver la combinaison secrète. L'inspecteur Rando a sa petite idée sur le code à utiliser...

Et toi, parviendras-tu à percer le secret de ce coffre ?



## La liste des codes

68XESRP  
86NISPR  
168RINP  
816RSNS

SDPR861  
1ES6GX8  
ISN61R8  
81SXRR6

À chaque point indice, lis bien les indications de la page suivante et reporte tes réponses sur la grille de bas de page.

Remets en ordre les lettres des cases colorées pour retrouver la bonne combinaison pour ouvrir le coffre.

Tu disposes du plan ci-dessous. À l'emplacement des points rouges, lis les indications qui te permettront de résoudre l'énigme principale.

À ton retour à la maison, avec l'aide de tes parents, rends-toi vite sur le site [randoland.fr](http://randoland.fr) pour vérifier ta réponse. Si elle est juste tu obtiendras 2 points bonus que tu pourras échanger contre de super cadeaux !



CETTE PAGE EST PROTÉGÉE. CETTE PAGE EST PROTÉGÉE.

Saint-Lyprien



POUR ACHETER LE FICHER NON PROTÉGÉ

CETTE PAGE EST PROTÉGÉE. CETTE PAGE EST PROTÉGÉE.

Voici les réponses de la grille de bas de page les réponses trouvées en face des nombres correspondants.

Trouve le numéro 17

Aide

de la rue de la Paix. C'est une maison à colombage. Combien de croix sont formées par les poutres de la maison ? Réponds, en chiffres, dans la grille.

Une maison à colombage est construite avec une structure en bois qui reste visible sur les murs. Les bois se fait avec des matériaux légers comme le torchis ou le paille ou que l'on appelle torchis. Le torchis est un mélange de paille et d'argile maillée.

### 1 L'impasse Talkot

Repère la date inscrite au-dessus de la porte d'une des maisons de l'impasse. Ajoute le chiffre des dizaines et celui des dizaines. Note ton résultat en chiffres, dans la grille.

La tradition orale veut que le général Talbot, commandant les armées anglaises, ait logé dans cette maison au cours de ses tristes jours de captivité entre le 17 juillet de France et l'Aquitaine d'Aliénor. Le général Talbot mourut le 29 mai 1470, la veille de la bataille de Morvant le 1453. Le lendemain eut lieu la bataille de Castillon (Gironde) qui permit à Charles VIII de marquer le triomphe des armées du Roy de France sur les Anglais.

À la croisement entre la place du Lev et la rue de la Paix, tu peux apercevoir la silhouette d'un lion.



Repère la date inscrite sur le socle de cette croix.

Sur le socle, il y a écrit le jour de la mort de quelqu'un. A-t-il eu le 1er janvier 1911 ? Inscris ta réponse, en chiffres, dans la grille.

CETTE PAGE EST PROTÉGÉE. CETTE PAGE EST PROTÉGÉE.

### 4 Le point de vue

Au croisement après la montée, il y a un parking à ta droite. Prends des photos de la vue. Au retour ils contemplent leurs photos. Une seule photo a été prise à l'endroit. Repère la date, le prénom du photographe.



### 7 Le 36 place Paul Laubier

Quel est le nom de l'animal représenté sur le blason du n° 36 de la place Paul Laubier? Note son nom dans la grille réponse.

Le blason est écrit sur le mur des numéros et trouve le bon code.



### 5 L'ancienne école

Avant de passer l'ancienne école, place-toi sous la statue. Quel « saint » est représenté par cette statue? Inscris son prénom dans la grille.

### 6 L'église abbatiale

Trouve l'horloge sur une des façades de l'église. Repère sur l'horloge le nombre le plus grand écrit en chiffres romains. Note, en chiffres, dans la grille.

Aide: V → 5; VI → 6; VII → 7; VIII → 8; IX → 9; X → 10; XI → 11; XII → 12; XIII → 13

Image 2439651M Code d' : a2t1j4 TA RÉPONSE

CETTE PAGE EST PROTÉGÉE. CETTE PAGE EST PROTÉGÉE.

# Quel voyage !

Cet été, lors d'un marché gourmand, un lancer de ballons a été organisé par l'école de Saint-Cyprien. Plusieurs enfants en séjour dans le village y ont participé.

Quelques mois plus tard des cartons ont été renvoyés à l'office du tourisme. Mais quel enfant a eu la chance de voir son ballon voyager le plus loin ?

Avec l'aide de l'inspecteur Rando, retrouveras-tu le prénom cet enfant ?



## Liste des cartons retournés

Séverine née le 22 septembre 1982 à Lyon

Norah née le 24 octobre 1979 à Paris

Maelys née le 18 août 1988 à Pékin

Paula née le 22 décembre 1993 à Rome

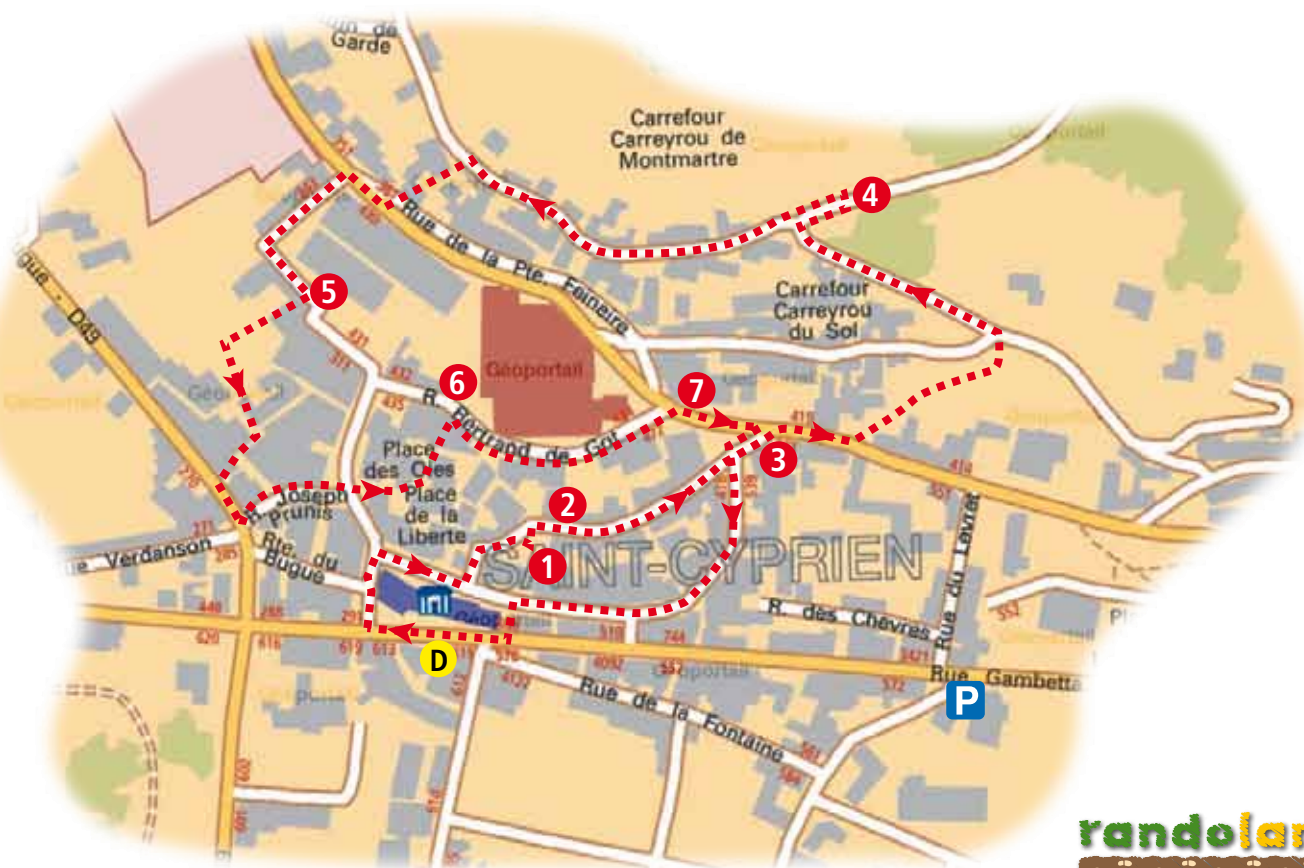
Muriel née le 12 décembre 1989 à Londres

Marjorie née le 6 avril 1989 à Madrid

Maryse née le 24 avril 1984 à Tokyo

Margot née le 30 août 1987 à Marseille

Tu disposes du plan ci-dessous. À l'emplacement des points rouge, lis les indications qui te permettront de résoudre l'énigme principale. À ton retour à la maison, avec l'aide de tes parents, rends-toi vite sur le site [randoland.fr](http://randoland.fr) pour vérifier ta réponse. Si elle est juste tu obtiendras 2 points bonus que tu pourras échanger contre de super cadeaux !



CETTE PAGE EST PROTÉGÉE. CETTE PAGE EST PROTÉGÉE.

Saint-Cyprien

randoland.fr

POUR ACHETER LE FICHIER NON PROTÉGÉ, RENDEZ-VOUS SUR WWW.RANDOLAND.FR

CETTE PAGE EST PROTÉGÉE. CETTE PAGE EST PROTÉGÉE.

### 1 L'impasse Talbot

### 4 Le point de vue

Repère l'adresse écrite au-dessus de la porte d'une des maisons de l'impasse. Le nombre de naissance de la personne recherchée est inscrit en haut de chiffres qui composent cette date.

#### Un lieu d'histoire

La tradition orale veut que le général anglais John Talbot, commandant les troupes anglaises, soit logé dans cette maison pendant ses inspections sur la frontière entre le Royaume de France et l'Aquitaine d'Aliénor. Le général Talbot aurait été tué en travaillant dans la Lanterne à Montravail en 1453. Le lendemain eut lieu la bataille de Castillon (Gironde) qui mit fin à la Guerre de Cent Ans par la trébuchette des anglais. Le Roy de France sur les Anglais, privés de leur chef.

Au centre du point de vue, il y a un kiwi à la droite.

Observe les photos suivantes. Les trois photos que la personne recherchée commence par la même lettre que le prénom de l'auteur de cette photo.

CETTE PAGE EST PROTÉGÉE. CETTE PAGE EST PROTÉGÉE.

LE FICHIER NON PROTÉGÉ, RENDEZ-VOUS SUR WWW.RANDOLAND.FR

### 2 Rue de la Justice de Paix

Repère le numéro de la rue Justice de Paix. Une plaque avec un personnage au-dessus de la porte. Le prénom de la personne recherchée ne contient pas la lettre de la lettre d'écriture du prénom du personnage.



Paul

André

CETTE PAGE EST PROTÉGÉE. CETTE PAGE EST PROTÉGÉE.

NON PROTÉGÉ, RENDEZ-VOUS SUR WWW.RANDOLAND.FR

### 3 La croix

Repère la date gravée sur la croix de cette rue. La personne recherchée est née un jour multiple du chiffre des unités de cette date.



Julie

CETTE PAGE EST PROTÉGÉE. CETTE PAGE EST PROTÉGÉE.

PROTÉGÉ, RENDEZ-VOUS SUR WWW.RANDOLAND.FR

### 5 L'ancienne école

### 7 Le 36 place Laubier

Avant de passer l'ancienne école, place toi sous la voûte de l'arc de la porte. Le nombre de lettres du nom du « saint » représenté par la statue correspond au nombre de lettres du prénom de la personne recherchée.

L'animal présent sur le blason du 36 place Paul Laubier est l'emblème du pays de la personne recherchée.

#### Aide

Le kiwi est l'emblème de la Nouvelle-Zélande, le dragon est l'emblème de la République de Chine, le lion est l'emblème du Royaume-Uni, le jaguar est l'emblème de l'Argentine, le coq est l'emblème de la France, le lama est l'emblème du Pérou.

CETTE PAGE EST PROTÉGÉE. CETTE PAGE EST PROTÉGÉE.

### 6 Les piliers de l'église

Compte le nombre de piliers qui encadrent la porte de l'église et encadrent sa porte. Le nombre trouvé correspond au nombre de naissance de la personne recherchée.

#### Aide

Un pilier est une colonne engagée dans un mur. On ne peut pas en dire le nom. Il sert à porter ou avoir une fonction décorative.

Tu devrais maintenant connaître l'identité de l'heureux propriétaire de ce...

RENDEZ-VOUS SUR WWW.RANDOLAND.FR POUR ACHETER LE FICHIER NON PROTÉGÉ, RENDEZ-VOUS SUR WWW.RANDOLAND.FR

CETTE PAGE EST PROTÉGÉE. CETTE PAGE EST PROTÉGÉE.

RENDEZ-VOUS SUR WWW.RANDOLAND.FR POUR ACHETER LE FICHIER NON PROTÉGÉ, RENDEZ-VOUS SUR WWW.RANDOLAND.FR

CETTE PAGE EST PROTÉGÉE. CETTE PAGE EST PROTÉGÉE.

RENDEZ-VOUS SUR WWW.RANDOLAND.FR POUR ACHETER LE FICHIER NON PROTÉGÉ, RENDEZ-VOUS SUR WWW.RANDOLAND.FR

Énigme 2439601G

