

# BALADES LUDIQUES POUR PETITS ET GRANDS

**Buis-les-Baronnies**



© Office de Tourisme



**Visiter,  
se balader,  
s'amuser!**



Office de Tourisme des Baronnies en Drôme Provençale  
Bureau de Buis-les-Baronnies  
Bvd Michel Eysseric  
26170 Buis-les-Baronnies  
Tél. 04 75 28 04 59  
[www.baronnies-drome-provencale.com](http://www.baronnies-drome-provencale.com)  
[info@buislesbaronnies.com](mailto:info@buislesbaronnies.com)

Facile



1,3 km

0h45

# Buis-les-Baronnies

Départ: Office de Tourisme

GPS: 44.275416N / 5.272255E

Au néolithique, les premiers hommes s'installent sur les rives de l'Ouvèze et apprécient cet environnement dominé par les montagnes. Plusieurs peuples vont ainsi se succéder: les Voconces suivi par les Romains. C'est à partir du XII<sup>e</sup> siècle que le bourg se développe, le Buis devient capitale d'un petit état quasi-indépendant: la baronnie, tenu par la famille des Mévouillon. En 1317, le territoire est acheté par le Dauphiné en Viennois puis rattaché à la couronne de France au milieu du XIV<sup>e</sup> siècle.

Le Pays de Buis-les-Baronnies, chargé d'histoire, est également la terre d'élection des plantes aromatiques et médicinales, le royaume du tilleul, qui avoisine avec les senteurs et les couleurs de la lavande, de la vigne, de l'olivier et de l'abricotier. Avec le Mont-Ventoux comme horizon et le rocher du St-Julien qui domine le village, le territoire offre le rare privilège de découvrir une nature préservée.

## Carnet de route

*Soyez vigilants avec vos enfants notamment sur les zones non piétonnes. Le parcours s'effectue sous votre entière responsabilité. L'Office de Tourisme et la société Randoland déclinent toute responsabilité en cas d'accident.*

Commencer la balade de l'Office de Tourisme.

Prendre à gauche en sortant de l'Office, puis à gauche dans la Grande rue, et de suite à gauche dans la rue du Paty. Passer devant la Tour du Safré **1**. Prendre à droite au bout du jardin.

Continuer en direction du Centre culturel et s'arrêter devant le Couvent des Ursulines **2**.

Continuer jusqu'à l'église Notre-Dame de Nazareth **3**.

Poursuivre jusqu'au Couvent des Dominicains **4**.

Emprunter le passage qui vous amène

rue de la Commune. Tourner à gauche puis à droite dans la rue de la Conche. Arriver sur la Place du Marché. Remarquer la date inscrite sur l'un des contreforts de l'Hôtel des Arcades. On retrouve cette même date sur sa façade **5**.

Continuer sur la Place du Marché jusqu'à la rue Notre-Dame La Brune. Lever les yeux sur chacune des façades de la maison qui fait l'angle. Vous allez remarquer deux cadrans solaires, un sur chaque face **6**.

Continuer ensuite rue des Michelets. Arriver sur le boulevard de la Tour du

Pin, tourner à droite et arrêtez-vous devant le panneau de présentation de la tour de la gendarmerie. **7**.

Tourner ensuite deux fois à droite pour se retrouver sur la façade opposée de la Tour de la gendarmerie. Prendre à gauche la rue du Malgarni puis à droite dans la rue des Juifs. Au bout de la rue des Juifs, prendre à gauche puis s'arrêter devant la fontaine, sur la Place aux Herbes **8**.

Continuer sur la Grande Rue pour arriver à l'Office de Tourisme.



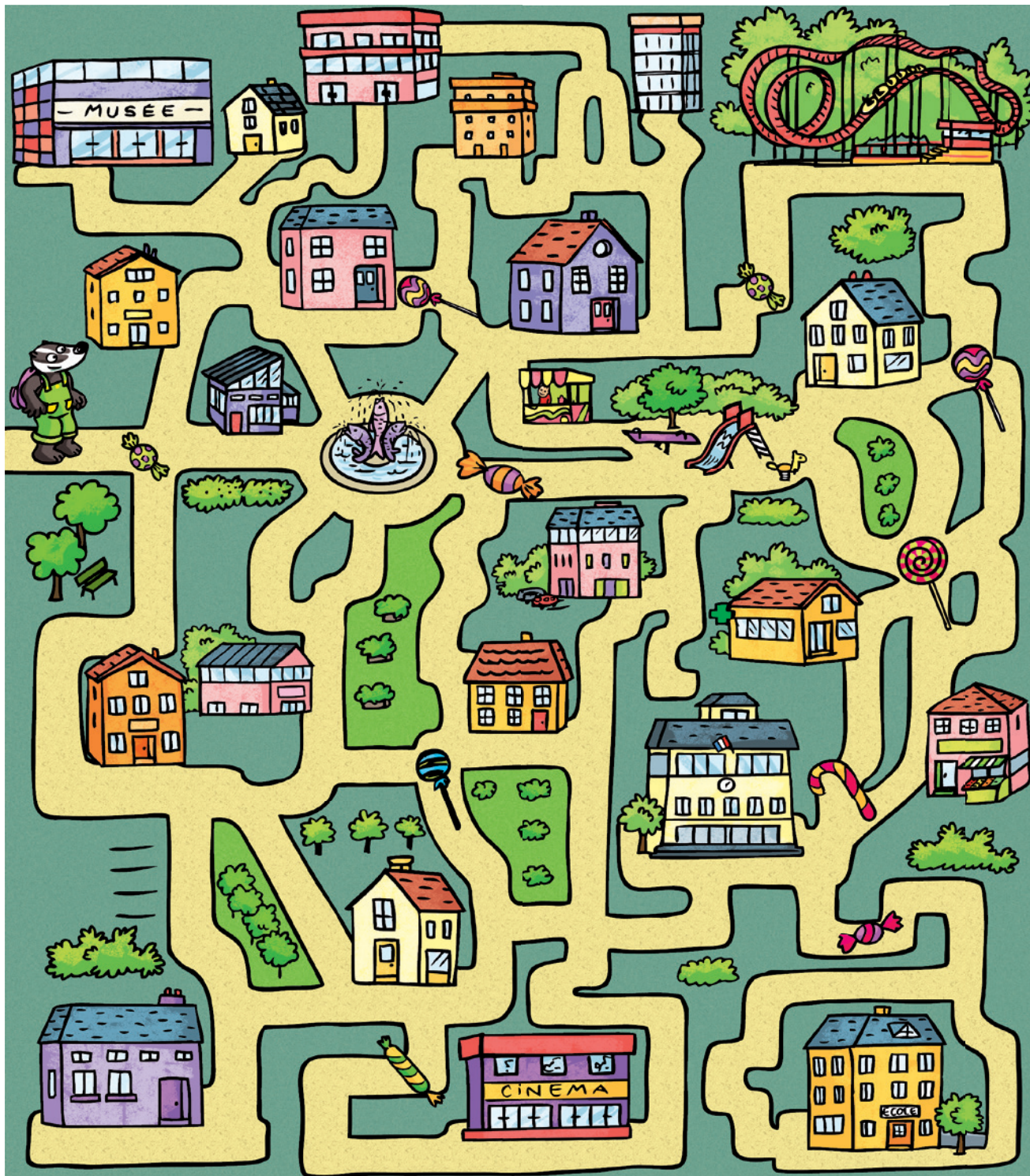


# Buis-les-Baronnies

L'inspecteur Rando part en balade. Mais par où va-t-il passer ?

Trace le chemin parcouru par l'inspecteur Rando en utilisant les informations de la page suivante. Chaque fois que l'inspecteur Rando trouvera un bonbon sur son passage, colorie, dans l'ordre, la frise en bas de page.

En fin de parcours, note dans la case réponse le nombre de bonbons coloriés.



Tu peux te rendre à l'Office de Tourisme ou sur le site [www.randoland.fr](http://www.randoland.fr) pour vérifier ta réponse (code énigme 2606301P).

10 lollipops icons

1 2 3 4 5 6 7 8 9 10

Ta réponse



CETTE PAGE EST PROTÉGÉE. CETTE PAGE EST PROTÉGÉE.

1 **Le Tour de la Vie**  
Quel pinceau a pu servir à peindre le symbole visible en-dessous de la rue prière sur le mur du fond?

5 **Le Parc de Mirailles**  
Quel nuage de chiffres te permet de reconstituer la carte il y a 100 ans de la façade de l'hôtel Arcades?

2 **Le Couvent des Ursulines**  
Quels des chiffres indiqués sont inscrits au-dessus de la porte de la chapelle?

6 **Les cadrans solaires**  
Quels cadrans solaires n'ont pas été placés sur les façades de la maison?



3 **L'église Notre-Dame de Nazareth**  
Combien de cloches peuvent être entendues au-dessus de l'horloge?

8 **La fontaine**  
Quelle forme correspond à la fontaine?



4 **Le Couvent des Dominicains**  
Quel groupe d'étiquettes te permet de reconstituer l'édifice sur la photo ci-contre?

8 **La fontaine**  
Quelle forme correspond à la fontaine?



4 **Le Couvent des Dominicains**  
Quel groupe d'étiquettes te permet de reconstituer l'édifice sur la photo ci-contre?

8 **La fontaine**  
Quelle forme correspond à la fontaine?





## ÉNIGME

Julie participe à l'atelier de fabrication de savon, proposé par la Maison des Plantes de Buis-les-Baronnies. C'est l'occasion de créer des savons colorés et parfumés à base de paillette de savon, de colorants naturels et d'eau florale (produits issus de la distillation des plantes). Chaque participant repart avec sa création.

Au cours de l'atelier les enfants se sont amusés à faire des bulles de savon les plus grosses possible. Celle de Julie mesurait presque 30 cm de diamètre, mais un autre participant en a fait une de plus de 50 cm !

Pars vite, avec l'Inspecteur Rando, à la recherche des indices qui te permettront de retrouver son prénom.



© M. Mourre

Tu disposes du plan ci-dessous.

À l'emplacement des pastilles numérotées, lis les indications qui te permettront de résoudre l'énigme principale.

À la fin de ta balade, rends-toi à l'Office de Tourisme ou sur le site [randoland.fr](http://randoland.fr) pour vérifier ta réponse.



CETTE PAGE EST PROTÉGÉE. CETTE PAGE EST PROTÉGÉE.

Buis-les-Baronnies



POUR ACHETER LE FICHER NON PROTÉGÉ.

CETTE PAGE EST PROTÉGÉE. CETTE PAGE EST PROTÉGÉE.

1. Dans le cadre de cette activité, dans la grille de bas de page les réponses trouvées en face de chaque question.

### 1 La Tour du Safrre

Le panneau d'information sur la tour du Safrre va te servir à retrouver le nom d'un fruit, source de la police "genre de fruit".

Retrouve ses lettres grâce au code suivant:  
2 4 8; 9 3; 5; 1  
où le chiffre en bleu t'indique le numéro de la ligne et le chiffre en vert la position de la lettre dans la ligne (le titre ne compte pas pour une ligne).

Ex:  $3 - D$   
Inscris ta réponse dans la grille.

### 2 Le Couvent des Ursulines

Colonne de bois qui se trouve sur la façade de la chapelle.

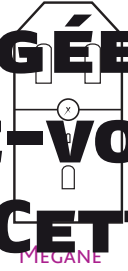
Reporte dans la grille les lettres et le nombre que tu viens de trouver.

### 3 Megas Nano-Lame des Ozards

Mégane et Sandra ont toutes les deux dessiné la façade de l'église où l'on peut voir Megas.



SANDRA



MEGANE

Inscris dans la grille le prénom de la personne qui a effectué le bon dessin.

### 4 Le Couvent des Dominicains

Quel est le nom de l'architecte qui a rénové en 1907 le couvent des Dominicains?

Note, dans la grille, son nom de famille.

### 5 La Place du Marché

Sa et Julie en M ont fait des fléchettes avec l'inspecteur Rando. L'un d'eux a obtenu 1045 et l'autre 100. Les chiffres de la date que tu retrouves sur la Place du Marché.

Ex.:  $1045 = 1 + 0 + 4 + 5 = 10$



MARGOT



MAXIME



JULIEN

Reporte son prénom dans la grille.

### 6 Les cadrans solaires

Observe le cadran solaire avec sa gnomon. Reporte dans la grille, dans l'ordre alphabétique, les lettres de son titre (ne compte pas le cadran).

### 7 La Tour de la gendarmerie

Observe le panneau de la tour de la gendarmerie.

Reporte dans la grille le nom de la rivière qui coule à l'arrière de la tour.

### 8 La fontaine

L'inspecteur Rando a demandé à Anthéa, Margot et Lucile de terminer la fontaine. Une seule d'entre elles a réalisé le bon dessin.

Inscris son prénom dans la grille.

LUCILE

ANTHÉA

MARGOT

**Grille de mots croisés** - Exercice n° 26 06; 27M

1 >	■	■	■	■	■	■	■	■	■
2 >	■	■	■	■	■	■	■	■	■
3 >	■	■	■	■	■	■	■	■	■
4 >	■	■	■	■	■	■	■	■	■
5 >	■	■	■	■	■	■	■	■	■
6 >	■	■	■	■	■	■	■	■	■
7 >	■	■	■	■	■	■	■	■	■
8 >	■	■	■	■	■	■	■	■	■

Remets en ordre les caractères des soldes pour retrouver le prénom recherché.  
La réponse: ■■■■■■■■■■



CETTE PAGE EST PROTÉGÉE. CETTE PAGE EST PROTÉGÉE.

CETTE PAGE EST PROTÉGÉE. CETTE PAGE EST PROTÉGÉE.



# Buis-les-Baronnies

## ÉNIGME

**L**e Tilleul des Baronnies est une production très ancienne dans les Baronnies de Haute Provence. Elle s'est développée depuis le début du XIX<sup>e</sup> siècle, suite au déclin de la sériciculture et à l'abandon de la garance.

Aromatique & Tilleul en Baronnies est organisé chaque année, mi-juillet. Les animations sont nombreuses : marché au tilleul et aux plantes aromatiques, ateliers divers, conférences, randonnées botaniques, expositions, signatures d'ouvrages, animations et jeux...

Un concours récompensant la meilleure recette utilisant le tilleul des Baronnies a été proposé aux visiteurs. Parviendras-tu à trouver le gagnant ? Pars vite, avec l'Inspecteur Rando, à la recherche des indices qui te permettront de retrouver son nom.



© SMBP

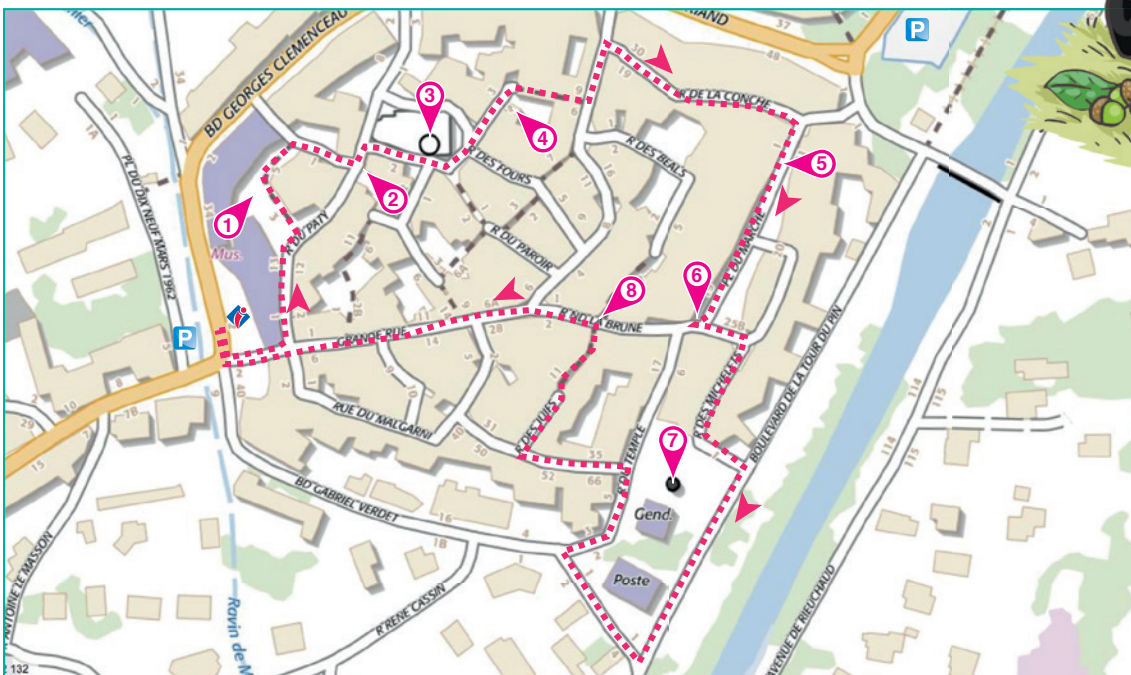
## LES PARTICIPANTS

- ▶ **Eli Copter** - Né le 31 décembre 1980 à Rochebrune
- ▶ **Anna Conda** - Née le 9 janvier 1989 à Buis-les-Baronnies
- ▶ **Sara Croche** - Née le 30 janvier 1987 à Bésignan
- ▶ **Jean Darmery** - Né le 22 janvier 1992 à Propiac
- ▶ **Henri Gole** - Né le 27 février 2000 à Carpentras
- ▶ **Oussama Féfir** - Né le 14 mai 1998 à Plaisians
- ▶ **Aïcha Fémal** - Née le 24 mars 1995 à Montaulieu
- ▶ **Camille Honète** - Née le 12 mars 1995 à Pelonne
- ▶ **Eddy Moitou** - Né le 5 juin 1991 à Vercoiran

Tu disposes du plan ci-dessous.

À l'emplacement des pastilles numérotées, lis les indications qui te permettront de résoudre l'énigme principale.

À la fin de ta balade, rends-toi à l'Office de Tourisme ou sur le site [randoland.fr](http://randoland.fr) pour vérifier ta réponse.





**1** La Tour du Safr  
Lis le panneau d'information sur la tour du Safr. Il y est mentionné le nom de deux villes de la région où des tours semblables à celle-ci ont été édifiées. Un des participants est né dans l'une de ces villes. Si tu n'as le air de rien de la compétition, tu peux le rayer de la liste.

**5** Le Parc de M... Jules, Julia et Clarys sont allés au stand de tir. Quel score prendra-t-ils ? Le gagnant a effectué le même score que le produit de tous les chiffres de la date que tu retrouves sur la Place du Marché. Souviens-toi de son prénom !  
Ex : 2242 → 2 × 2 × 4 × 2 = 16

**2** Le Couvent des Ursulines  
Regarde juste au-dessus de la porte de la chapelle, tu peux y voir un mot ou des lettres écrites comme des V. Calcule la valeur de ce mot en sachant que la valeur d'une lettre est égale à la consonnes - 2.

**6** Les cadrans solaires  
Ces trois cadrans solaires ont été réalisés par le gagnant du concours. Le nom du village de naissance du vainqueur ne commence pas par la lettre qui est écrite sur le deuxième mot écrit sous le cadran solaire.

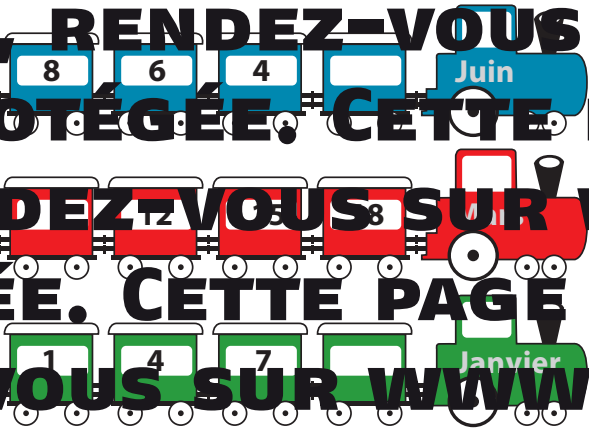


**3** L'église Notre-Dame de Nazareth  
La façade de la façade de l'église est ornée de cloches. Combien de cloches comptes-tu ? Sans qu'il y ait de cloches, combien de cloches comptent-elles ?

**7** La rue de la...  
En quel siècle l'extension de la ville nécessita la construction d'une rue qui va jusqu'à la Place du Marché ? Le jour de naissance du gagnant du concours est au siècle que tu viens de trouver.

**4** Le Couvent des Dominicains  
Observe le panneau en pierre qui parle du Couvent et retrouve l'année où le Couvent des Dominicains a été rénové. Le gagnant du concours est né dans le village qui a gagné le concours.

**8** La fête de...  
L'inspecteur Rando a demandé à trois jeunes de dessiner un train comme celui-ci. Le gagnant du concours a dessiné un train qui ne rime pas avec le nom du village de naissance du gagnant.



**5** Le Parc de M...  
L'inspecteur Rando a demandé à trois jeunes de dessiner un train comme celui-ci. Le gagnant du concours a dessiné un train qui ne rime pas avec le nom du village de naissance du gagnant.

**6** Les cadrans solaires  
Ces trois cadrans solaires ont été réalisés par le gagnant du concours. Le nom du village de naissance du vainqueur ne commence pas par la lettre qui est écrite sur le deuxième mot écrit sous le cadran solaire.

**7** La rue de la...  
En quel siècle l'extension de la ville nécessita la construction d'une rue qui va jusqu'à la Place du Marché ? Le jour de naissance du gagnant du concours est au siècle que tu viens de trouver.

**8** La fête de...  
L'inspecteur Rando a demandé à trois jeunes de dessiner un train comme celui-ci. Le gagnant du concours a dessiné un train qui ne rime pas avec le nom du village de naissance du gagnant.

Tu devrais avoir retrouvé le nom du vainqueur du concours.  
Ta réponse: .....