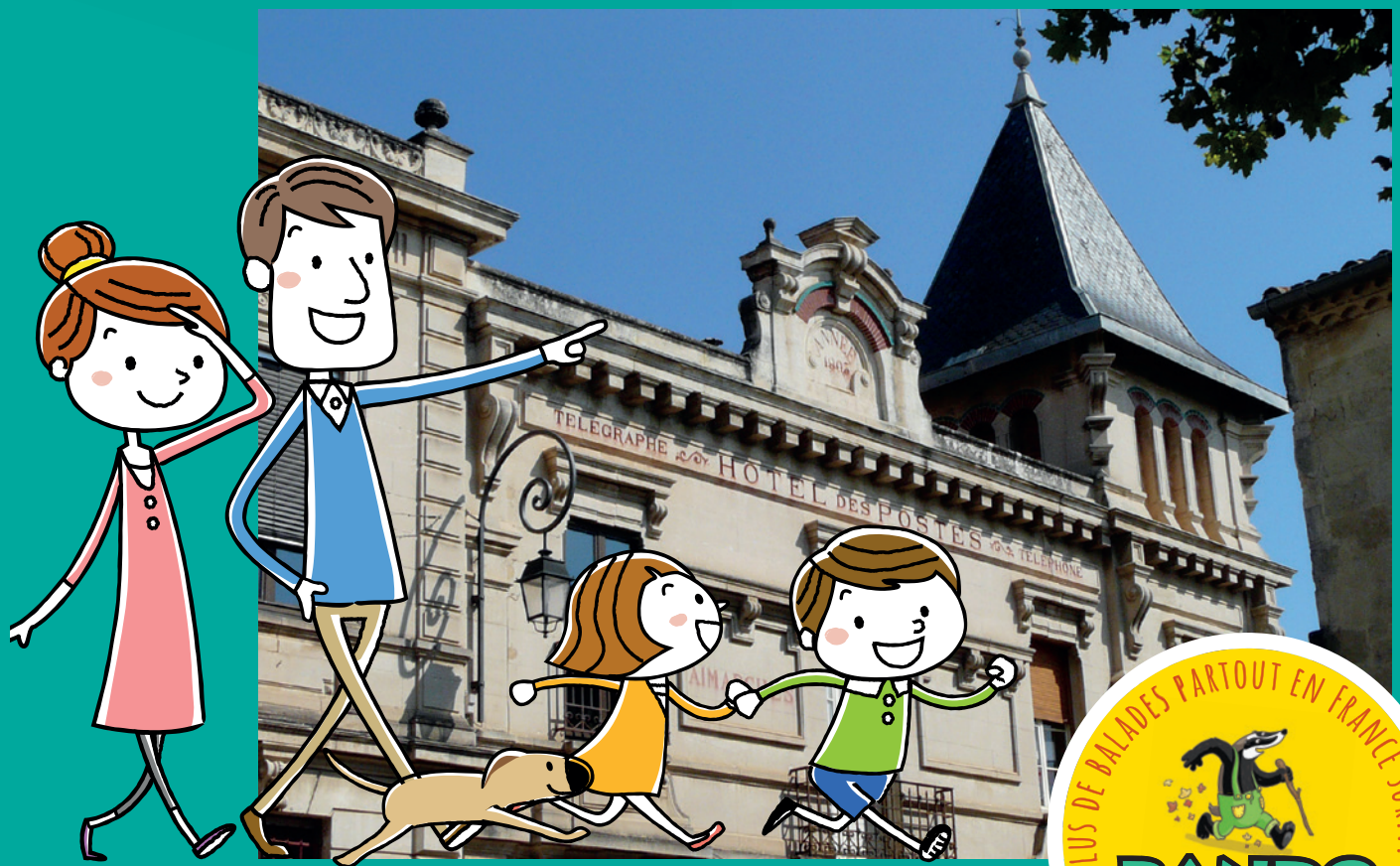


BALADES LUDIQUES POUR PETITS ET GRANDS

Aimargues



**Visiter,
se balader,
s'amuser!**



Office de Tourisme Coeur de Petite
Camargue
Place Ernest Renan
30600 VAUVERT
Tel: 04 66 88 28 52
www.coeurdepeticamargue.fr



En visite au musée, les enfants doivent retrouver le bouclier d'un chevalier que la maîtresse leur a décrit en classe. Utilise les informations fournies sur la page suivante pour retrouver le bon bouclier et aider les enfants dans leur recherche. En fin de parcours, note ta réponse dans la case prévue.



AVANT DE PARTIR

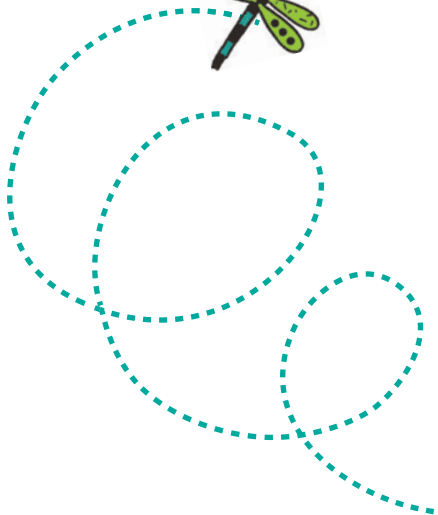
Trois jeunes tambours, s'en revenaient de guerre,
trois jeunes tambours, s'en revenaient de guerre,
et ri et ran, ranpataplan, s'en revenaient de guerre.

Le plus jeune a dans sa bouche une rose. (bis)

La fille du roi était à sa fenêtre. (bis)

Joli tambour, donnez moi votre rose. (bis)

Fille du roi, donnez moi votre cœur. (bis)



The shields are arranged in three rows:

- Row 1: F (blue shield with eagle and fleur-de-lis), A (red shield with eagle), K (blue shield with eagle and crown), N (yellow shield with eagle and fleur-de-lis), I (yellow and red shield with eagle and crown), D (blue shield with eagle and fleur-de-lis).
- Row 2: G (yellow shield with crown and fleur-de-lis), C (yellow and red shield with fleur-de-lis), J (red shield with crown and fleur-de-lis), E (red shield with three fleur-de-lis), L (yellow shield with eagle).
- Row 3: H (yellow shield with crown and fleur-de-lis), M (blue shield with eagle and fleur-de-lis), B (blue shield with eagle and fleur-de-lis).

TA RÉPONSE



POUR ACHETER LE FICHER NON PROTÉGÉ, RENDEZ-VOUS SUR WWW.RANDOLAND.FR

1 La statue

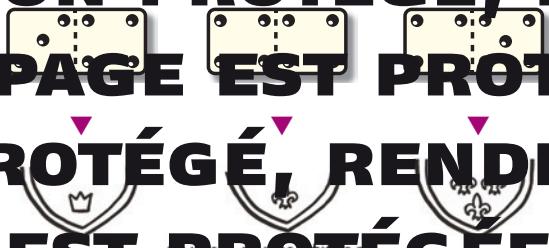
Quel couvre-chef correspond à celui du personnage de cette statue ?

Tu vas découvrir le nombre de motifs dans le bouclier.



5 Place Montredon n°3

Combien de sculptures (animaux et visages) comptes-tu juste en dessous du balcon ?



2 La salle Georges Brassens

Quel dessin correspond à l'animal sculpté au-dessus de l'entrée ?



6 La tour

Quelle photo correspond à la tour ?



3 L'écrie

Quelles étiquettes correspondent au mot inscrit au-dessus du personnage de l'écrie ?



7 Le blason de la ville

Quel pinceau a servi à peindre le blason ?



4 Rue Roger Perrant, n° 11

Une année est gravée au-dessus de la porte d'entrée. Quel chiffre correspond au produit des chiffres qui la composent ?



8 L'ancien lavoir

Place-toi sur le petit pont pour regarder le lavoir.

Au centre du bassin on peut imaginer une lettre. Laquelle ?



CETTE PAGE EST PROTÉGÉE. CETTE PAGE EST PROTÉGÉE.

POUR ACHETER LE FICHER NON PROTÉGÉ, RENDEZ-VOUS SUR WWW.RANDOLAND.FR

CETTE PAGE EST PROTÉGÉE. CETTE PAGE EST PROTÉGÉE.

POUR ACHETER LE FICHER NON PROTÉGÉ, RENDEZ-VOUS SUR WWW.RANDOLAND.FR

CETTE PAGE EST PROTÉGÉE. CETTE PAGE EST PROTÉGÉE.



ÉNIGME

Les Aimarquois se retrouvent chaque année durant la fête votive pour un pur moment de convivialité autour de l'amour du taureau. Courses camarguaises, bandidos, abrivados, encierros, tri de taureaux, déjeuners aux prés, bals, concerts... rythment la vie du village et des aficionados durant plus d'une semaine. À l'approche de cette fête, les bandes de jeunes du village donnent l'aubade afin de recueillir des dons pour financer leurs réjouissances. L'habitant qui a donné sa participation se voit alors apposer autour de sa porte un dessin fait au pochoir.

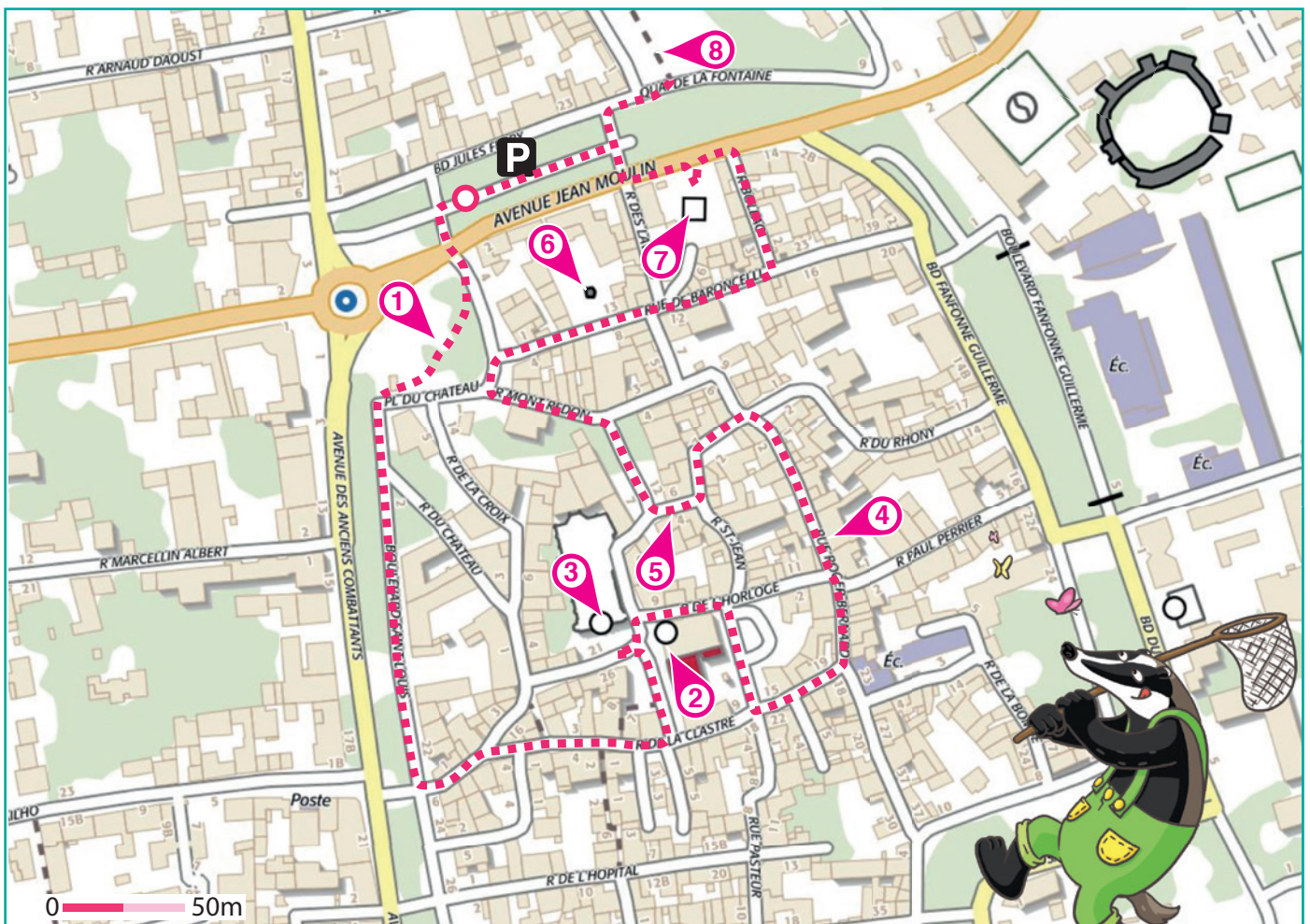
En répondant aux indices de l'inspecteur Rando, sauras-tu trouver le nom donné à ces petits dessins ?



Tu disposes du plan ci-dessous.

À l'emplacement des pastilles numérotées, lis les indications qui te permettront de résoudre l'énigme principale.

À la fin de ta balade, rends-toi à l'Office de Tourisme ou sur le site randoland.fr pour vérifier ta réponse.





6 Dans le cadre de la page de réponses, inscris dans la grille de bas de page les réponses trouvées en face des nombres correspondants.

1 La statue

Lis la plaque gravée au pied de la statue. Un des Bious d'or qui accompagne le personnage à chercher s'appelle GARRIN. Mais comment se nomme le second ?

Note ta réponse dans la grille.

LE SAIS-TU ?

En l'honneur de la civilisation

Elle fut la première femme manadière et est devenue depuis le symbole de l'aimargues. C'est la première femme à se faire respecter dans le monde masculin de la tauromachie. La journée de célébration de Fanfonne (époque de la fête) a lieu le 1er dimanche taurine dans la région, en général le premier dimanche du mois de mars.

2 La salle Georges Brassens

Observe la façade à droite de l'édifice. Quel mot est gravé en haut ?

Note ta réponse dans la grille.

3 Le mot

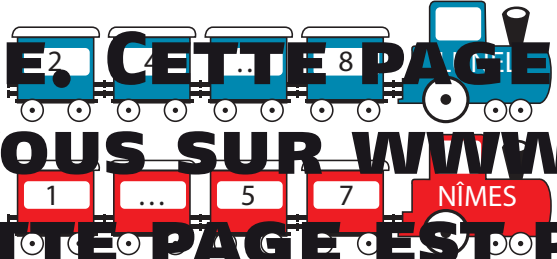
Quel mot peux-tu lire au-dessus de l'entrée centrale ?

Inscris ta réponse dans la grille.

4 Rue Roger Bernard, n° 11

Que la lettre au-dessus de la porte. Quel est le chiffre des dizaines ?

Note ta réponse dans la grille.



Inscris, dans la grille, la ville notée sur la bonne locomotive.

5 Place Montedon n°3

Combien de sculptures (animaux et visages) vois-tu sur la statue de la fontaine ?

Écris ta réponse, en lettres, dans la grille.

6 La tour

Des enfants ont pris en photo plusieurs tours. Quelle photo correspond à celle qui est devant toi ?



Indique le prénom de l'enfant qui a pris la photo dans l'ordre alphabétique.

7 Le monument aux morts

Observe le monument aux morts de M. LLORET, mort durant la Seconde Guerre Mondiale, qui est dû de 1939 à 1945.

Inscris ta réponse dans la grille.

8 L'ancien lavoir

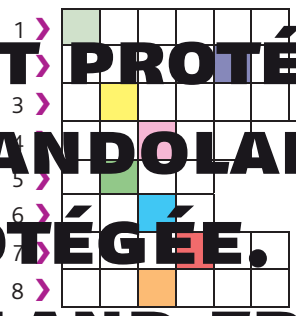
Les caractères du mot LEONIE : il est très grand, le toit permet d'être abrité quand il pleut.

LIANA : il ne reste que le bassin. On dirait un O !

ADELIA : Le bassin est plutôt rectangulaire. Au milieu, on dirait qu'il y a la même lettre de l'alphabet !

Inscris le prénom de celle qui dit vrai dans la grille.

9 L'épave



Remets en ordre les caractères des cases colorées pour retrouver le nom donné aux dessins faits autour de la fontaine aux enfants pour la fête votive.

Inscris ta réponse dans la grille.



Aimargues

ÉNIGME

Fanonne Guillaume, reine de la camargue, parisienne de naissance mais occitane de cœur, est la première femme manadier. Chaque 1^{er} dimanche de mars, Aimargue organise un grand rassemblement pour rendre hommage à cette Grande Dame de la « Nacioun gardiano » (la Nation Gardiane). Cette association est fondée au début des années 1900 par un de ses amis. Son but est de « maintenir et de glorifier le costume, les us et les traditions du pays d'Arles, de la Camargue et des pays taurins ». Ce même ami est également à l'origine de la création de la croix camarguaise, symbole de la Camargue.

En répondant aux énigmes de l'inspecteur Rando, sauras-tu trouver le nom de cet homme dans la liste ci-dessous ?



LISTE DE PERSONNAGES

- ▶ **Laurens de RIPINE** né le 24 juin 1870 à Istres
- ▶ **Amélio BERNARDINI**, né le 1 avril 1871 à Sète.
- ▶ **William PINCER**, né le 19 juillet 1865 à Paris.
- ▶ **Folco de BARONCELLI**, né le 21 octobre 1869 à Aix-en-Provence.
- ▶ **Louis LIBERCIER**, né le 31 mars 1876 à Lunel.
- ▶ **Hippolyte d'ARBAULT**, né le 5 mai 1890 à Hyères.
- ▶ **Marius de PRINIAC**, né le 18 mai 1868 à Arles.
- ▶ **Émile de PRÉVILLE**, né le 13 janvier 1880 à Mus.
- ▶ **Fausto COPPI**, né le 15 août 1865 à Miramas.

Tu disposes du plan ci-dessous.

À l'emplacement des pastilles numérotées, lis les indications qui te permettront de résoudre l'énigme principale.

À la fin de ta balade, rends-toi à l'Office de Tourisme ou sur le site randoland.fr pour vérifier ta réponse.

