

BALADES LUDIQUES POUR PETITS ET GRANDS

Aubord



**Visiter,
se balader,
s'amuser!**



Office de Tourisme Cœur de Petite
Camargue
Place Ernest Renan
30600 VAUVERT
Tel: 04 66 88 28 52
www.coeurdepeticamargue.fr



L'inspecteur Rando (en bas) part en balade. Mais par où va-t-il passer ?

Pour découvrir le chemin emprunté, réponds aux questions de la page suivante.
Chaque réponse t'indiquera l'étape suivante de l'inspecteur Rando dans le labyrinthe.
Attention, il ne doit jamais revenir sur ses pas !

Chaque fois qu'il trouvera une friandise sur sa route, colorie, dans l'ordre, un bonbon de la frise.
En fin de parcours, note dans la case réponse le nombre de bonbons trouvés.



© randoland 2020. Illustrations: Armelle Drouin - AdobeStock - Freepik.com - Pexels

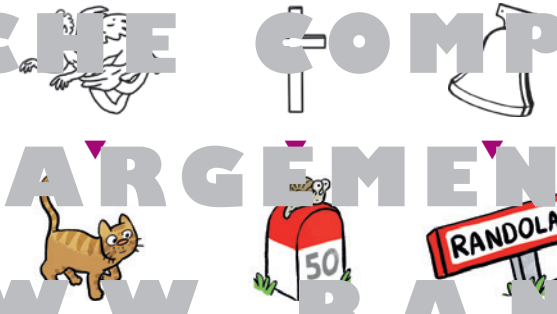
Tu peux te rendre à l'Office de Tourisme ou sur le site www.randoland.fr pour vérifier ta réponse (code énigme 3002001P).

1 2 3 4 5 6 7 8 9 10

Ta réponse

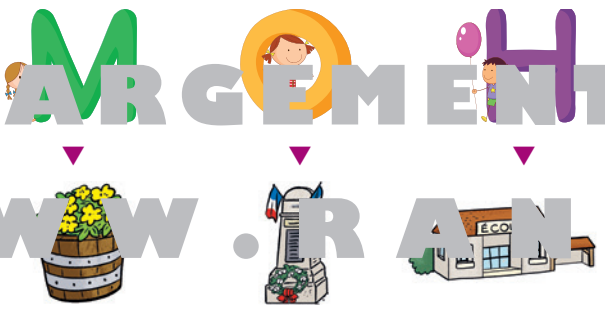
1 L'église

Que vois-tu au sommet de cet édifice ?
 Tu vas découvrir la première étape de l'inspecteur Rando.



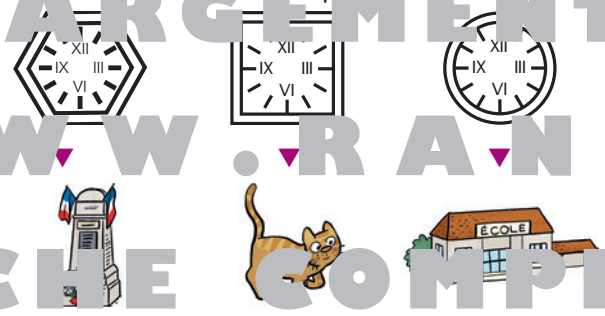
2 La maison bourgeoise

Quelle lettre en fer font les voyelles surlignées de cette demeure ?



3 Le temple-café

Quelle horloge à la même forme que celle qui est sur le clocher de cette chapelle ?



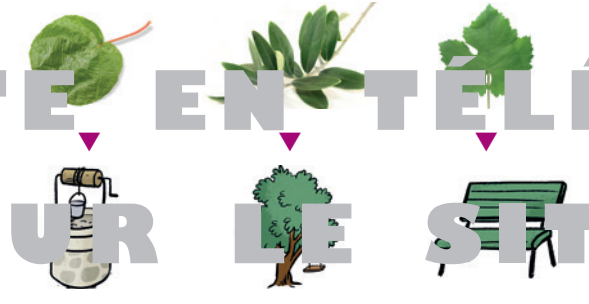
4 L'école

Compte le nombre de points blancs et noirs sur leur vives par des enfants. Quel domino correspond à ta réponse ?



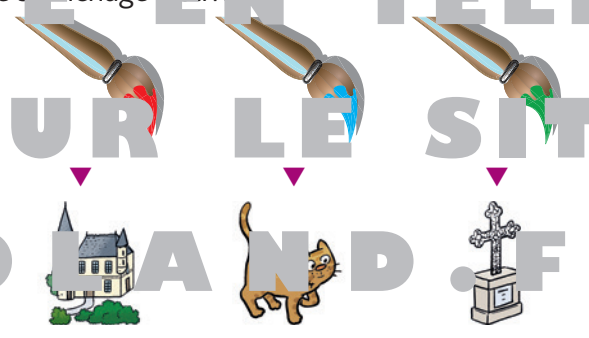
5 L'oliveraie et le Parcours de Santé

Observe bien les feuilles des arbres au centre du parcours de santé. Quelle feuille correspond



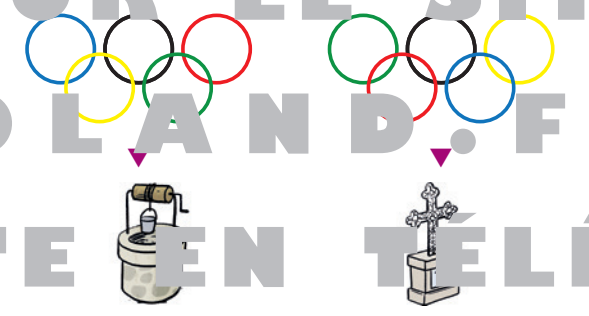
6 Rue du Stade, n° 5

Quel pinceau a été utilisé pour peindre le chiffre 5 sur la plaque du n° 5 rue du Stade, avec le bouchage livr



7 Le complexe sportif

Quel dessin correspond à la couleur des anneaux que tu peux voir au-dessus de l'entrée du complexe sportif ?



8 L'échelle graduée

Quel chiffre rouge peux-tu lire sur cette échelle graduée ?





ÉNIGME

Même s'il a de nombreux talents, l'inspecteur Rando doit s'y résoudre : le jardinage n'est pas son fort. Il est donc très admiratif de ceux qui ont fait du travail de la terre leur métier.

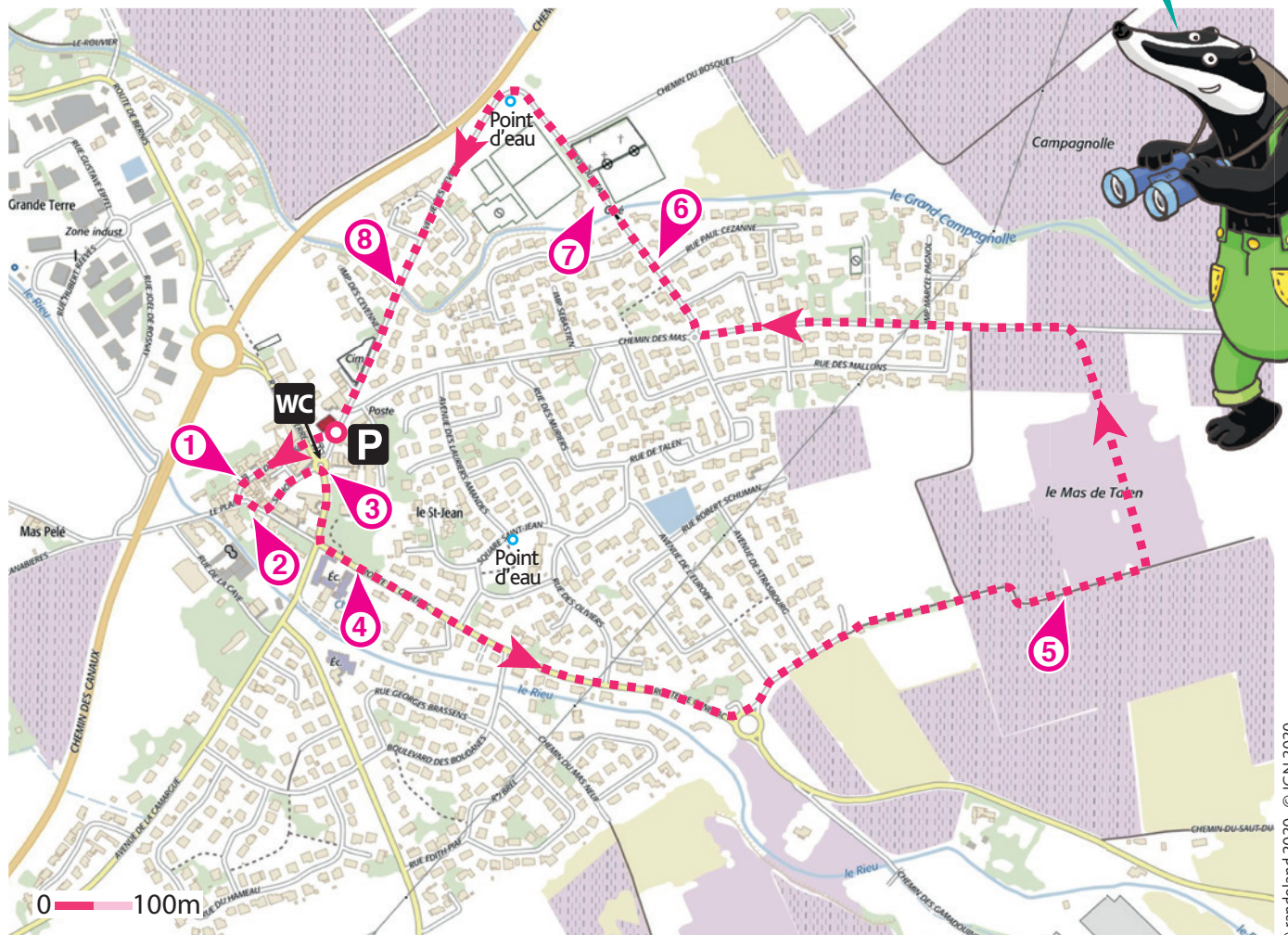
À Aubord, en discutant avec un viticulteur (personne qui cultive la vigne), celui-ci lui a fait comprendre que si avoir la main verte est un plus, d'autres paramètres entrent en jeu : l'ensoleillement, la nature du sol, etc. Par exemple, si tout cela est réuni dans ses vignes, le vin ensuite n'en sera que meilleur. C'est ce qu'a constaté l'inspecteur Rando en trempant ses lèvres dans un tout petit verre de vin (toujours avec modération) offert par le viticulteur.

Il a aussi appris que dans la région, le vin produit avait sa propre appellation. À toi de jouer maintenant pour découvrir cette information que possède déjà l'inspecteur Rando !



À chaque point indice, lis bien les indications de la page suivante et reporte tes réponses sur la grille de bas de page. Tu disposes du plan ci-dessous. À l'emplacement des pastilles numérotées, lis les indications qui te permettront de résoudre l'énigme principale.

À ton retour à la maison, avec l'aide de tes parents, rends-toi vite sur le site randoland.fr pour vérifier ta réponse.





Aubord

ÉNIGME

En se baladant dans l'oliveraie, Mia a découvert qu'il existait de nombreuses variétés d'olives, dont au moins cinq sont cultivées ici. L'une de ces variétés porte d'ailleurs un nom en hommage à deux frères italiens qui inventèrent une recette pour rendre les olives consommables sans qu'elles perdent leur couleur. Pour cela, il fallait les mélanger à volume égal avec de la cendre, les recouvrir d'eau et les placer dans une préparation salée aromatisée.

Toute fière d'en avoir appris autant lors de sa promenade, Mia souhaite te partager l'information. Mais pas question de te donner la réponse sans que tu te creuses un peu la tête ! Pour cela, elle a mis en place un petit jeu de la marchande avec olives et affiches. (Attention, le prix affiché au kilo n'est pas forcément le reflet de la réalité.)

Avec l'inspecteur Rando, soyez ses premiers clients et découvrez quelle est cette fameuse variété d'olives, aujourd'hui cultivée partout dans le monde !

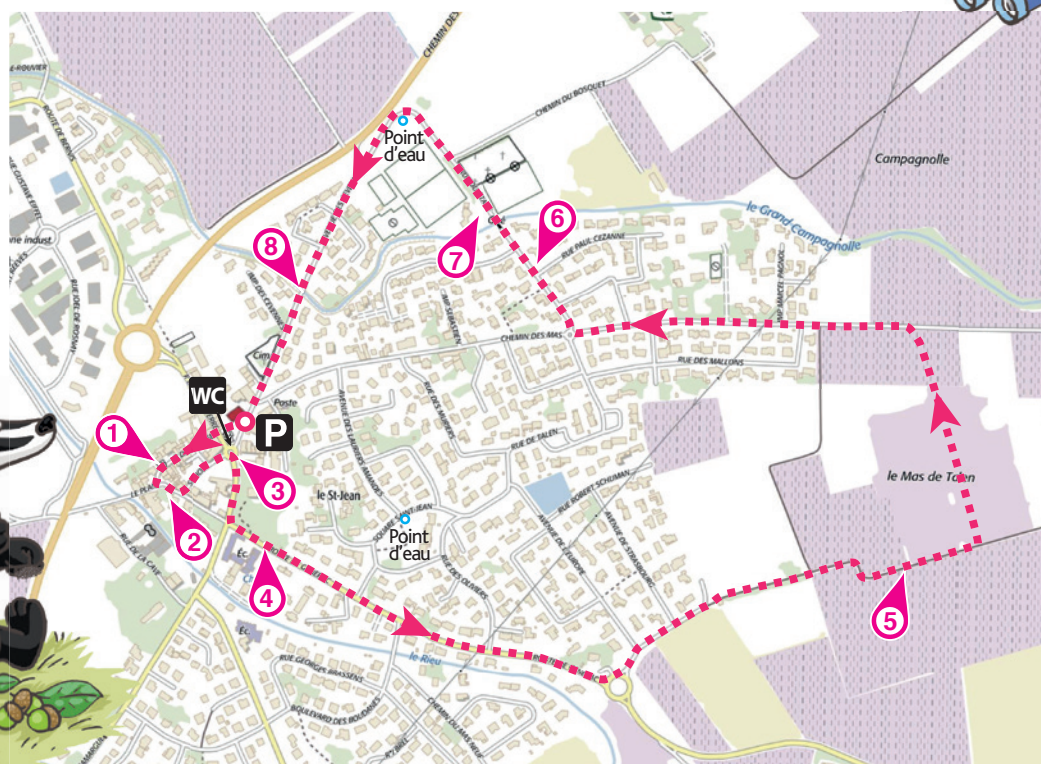


VARIÉTÉS D'OLIVES

- ▶ **LUCQUES**, autre nom : **oliverolle**, prix : 9 €/kg
- ▶ **AGLANDAU**, autre nom : **blanquette**, prix : 11 €/kg
- ▶ **PICHOLINE**, autre nom : **coiasse**, prix : 7 €/kg
- ▶ **BOUTEILLAN**, autre nom : **redouan**, prix : 10 €/kg
- ▶ **NÉGRETTE**, autre nom : **mourescalles**, prix : 8 €/kg
- ▶ **TANCHE**, autre nom : **olive de Nyons**, prix : 14 €/kg
- ▶ **SALONENQUE**, autre nom : **sauren**, prix : 12 €/kg
- ▶ **SABINE**, autre nom : **aliva bianca**, prix : 6 €/kg
- ▶ **GROSSANE**, autre nom : **groussan**, prix : 5 €/kg

Tu disposes du plan ci-dessous. À l'emplacement des pastilles numérotées, lis les indications qui te permettront de résoudre l'énigme principale.

À la fin de ta balade, rends-toi à l'Office de Tourisme ou sur le site randoland.fr pour vérifier ta réponse.





Lors du passage devant chacun des indices lis attentivement les indications fournies. Elles te permettent de résoudre l'énigme posée au verso de cette page.

1 L'église

Quelle est la somme de ces deux nombres ?



7

13

19

La place de la tombe sous le bon dessin de la lettre ayant cette position dans l'alphabet.

Ex: 1 → A 2 → B; etc.

La lettre découverte est l'initiale de l'autre nom donné à une des variétés d'olives. Tu peux la rayer de la liste si ce n'est pas celle recherchée.

2 La maison bourgeoise

Quelle est la maison visible sur la maison. Sachant qu'une consonne vaut 1,5 et une voyelle 2, calcule sa valeur.

Ex: MAVE = 1,5 + 5 + 1,5 + 5 = 13

Le résultat découvert correspond au prix au kilo d'une des variétés d'olives. Supprime-la de la liste !

3 Le temple care

Mieux vaut l'avoir en girouette sur la tour que sur ta tête. C'est le nom de cet animal.

Les lettres qui n'apparaissent qu'une seule fois dans le mot découvert n'ont pas leur place ensemble dans le nom donné à une variété d'olives.

4 L'école

Observe bien l'un des poteaux. De quelle couleur est le fond sur lequel on peut voir la lettre découverte ? Choisis la bonne expression.

VIOLETTE : Être comme une tomate.

LUCAS : Avoir la main ...

CALIN : Être ...

L'autre nom donné à une des variétés d'olives rime avec le prénom de celui qui a donné la bonne expression. Rayer-la de la liste !

5 L'ouiveraie et le parcours de santé

Aide-toi du panneau "Parcours de santé" pour trouver le montant de ceci.

Si on ne mange pas sur celle-ci, on y travaille pourtant ses tablettes de chocolat. Qui suis-je ?"

Le numéro associé à ce module figure sur le panneau kilo. Rayer les variétés d'olives qui ne sont pas celle recherchée.

6 Rade, rade, rade

Complète ce texte à trous qui décrit la plaque numérotée avec les lettres ci-dessous :

Il y a _____ rades et _____ trois plus de feuilles.

DEIIILOORSSTVX

La lettre en trait est présente dans le nom donné à l'une des variétés. Supprime-la de la liste !

7 Le complexe sportif

Si le sportif Rando se souvient qu'il y a 5 anneaux olympiques, il a oublié le sens des couleurs. Quel dessin est exact ?



BAPTISTE



MARGARITE

Le nom donné à l'une des variétés d'olives compte autant de lettres que le prénom de celui qui a tout bonnement pas celle recherchée.

LE SAIS-TU ?

Le drapeau olympique, conçu par Pierre de Coubertin, compte cinq anneaux qui représentent les cinq continents.

8 L'échelle graduée

En lisant de bas en haut cette échelle, quel nombre vient tout de suite après le 1 ? Ce nombre correspond au prix à payer pour 2 kg de cette variété d'olive. Quel est le prix pour 1 kg ?

Supprime de la liste la variété dont le montant est égal au résultat découvert.

Circuit n° 3002001G

Tu devrais maintenant avoir retrouvé la variété d'olive que Mia cherche. Te fais-tu plaisir ?

Ta réponse:

Tu peux vérifier ta réponse à l'Office de Tourisme ou sur le site www.randoland.fr