

La Grand'Combe

FACILE



3 KM

1 H 30

LA GRAND'COMBE

La ville champignon de La Grand'Combe est officiellement créée en juin 1846, 10 ans après la création de la compagnie des mines de La Grand'Combe et des chemins de fer du Gard.

La Grand'Combe qui n'était qu'une vallée agricole et pastorale, surplombée par le château de Trouillas, était devenue le centre houiller le plus important des Cévennes jusqu'au XX^e siècle. Elle fut une ville prospère comptant jusqu'à 10 000 habitants. En tant que chef lieu du canton, elle s'était bâtie une réputation nationale grâce à la qualité de son charbon et au sérieux de l'exploitation. La Compagnie des Mines de La Grand'Combe, très commerciale, vendait son charbon sous forme de briquettes aux bâtiments de la marine marchande et nationale mais aussi aux chemins de fers.

Aujourd'hui, cette ville est le point de départ idéal de nombreuses excursions et visites avec la Maison du Mineur et le Puits Ricard, classé Monument Historique, l'église Notre Dame de l'Immaculée Conception et son orgue Cavallé-Coll datant du XIX^e siècle mais aussi le site étonnant de la Forêt fossile.

Enfin, pour les gourmets, à ne pas rater le rendez-vous avec les producteurs locaux sur le marché, tous les mercredis et samedis matins sur la place Jean Jaurès.



Le départ de la balade se fait de l'Office de Tourisme. Commencer par aller observer le monument aux morts sur la place Jean Jaurès 1.

Poursuivre la quête des indices en se rendant devant l'église 2.

S'engager dans la rue Saint Éloi à gauche de l'église. Au rond-point, ne pas manquer le buste du poète Mathieu Lacroix originaire de La Grand'Combe. Poursuivre tout droit dans la rue du Repos puis à droite jusqu'au square de la Résistance, à droite du cimetière 3. Traverser le parking et descendre les escaliers pour rejoindre la place Jean Macé 3.

Continuer sur la gauche de la cour de l'école. Tourner à gauche dans la rue Jules Ferry. S'engager dans la ruelle qui monte à droite de l'école. Poursuivre tout droit pour rejoindre la rue des Airelles et tourner à droite dans la venelle. Au prochain croisement, tourner à gauche dans la rue Anatole France. Traverser prudemment avant le rond-point pour prendre la direction de la Maison du mineur et du Puits Ricard par la rue des Poilus. Observer le blason sur la caserne des pompiers à droite 4.

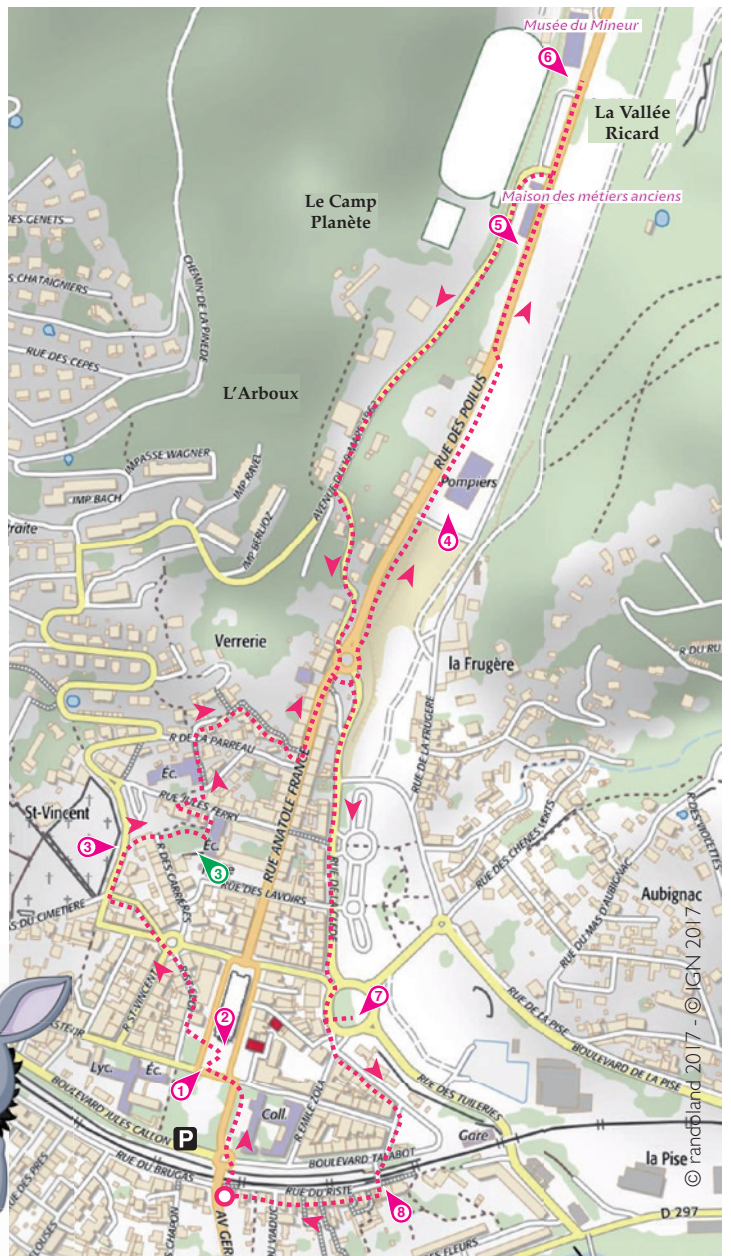
Continuer la route et traverser au niveau du n° 41. Poursuivre jusqu'à la Maison des métiers anciens. L'indice 5 se cache sur la façade de « la Maison des métiers anciens » 5.

Reprendre son chemin pour observer l'entrée de la Maison du mineur 6.

Prendre la route juste au-dessus de la Maison des métiers anciens. Tourner à la prochaine à gauche pour descendre au rond-point. S'engager ensuite dans la rue de la Clède qui descend et continuer toujours tout droit jusqu'au rond-point, place Pierre Portal 7.

Poursuivre dans la rue de la Clède à droite jusqu'au square Athmane Maalou. Au bout de la rue de la Paix, passer au-dessus de la voie ferrée 8.

Tourner à droite dans la rue du Riste et continuer toujours tout droit pour rejoindre l'Office de Tourisme.



© randoland 2017 - © IGN 2017

Posez vos valises et venez vous ressourcer au cœur des Cévennes, dans le Gard. La Grand'Combe est un endroit idéal pour un séjour en famille ou entre amis. Vous profiterez pleinement de vos vacances dans un environnement naturel et authentique où les activités ne manquent pas...

LA GRAND'COMBE

Le marché de La Grand'Combe

Au détour des rues du centre-ville, venez découvrir et déguster toutes les saveurs cévenoles et méditerranéennes. Un large choix de produits de qualité, issus d'exploitations traditionnelles, vous est proposé par des producteurs de la région.

Tous les mercredis et samedis matins.

Charbon Ardent – Fête de Ste Barbe

Chaque année, La Grand'Combe rend hommage aux mineurs et fête Ste Barbe, « patronne des mineurs ».

Durant plusieurs jours, la commune se mobilise autour de cette manifestation. Venez arpenter les rues de la ville où de nombreuses animations vous attendent. Les noctambules ont le plaisir, chaque année, de participer aux animations dans les bars et les chapiteaux.



Pour en savoir plus

Bureau d'Information Touristique
de La Grand'Combe

1 avenue du Pont
30110 LA GRAND'COMBE
Tél / fax : 04 66 55 76 12
www.cevennes-tourisme.fr
contact@cevennes-tourisme.fr



www.randoland.fr

Ce circuit a été mis en place dans le cadre d'un partenariat avec Cévennes Tourisme et la société Randoland, spécialisée dans les circuits familles. Retrouvez d'autres fiches énigmes du territoire dans les Bureaux d'Information Touristique d'Alès, Anduze, Génolhac, Saint-Jean-du-Gard et Vézénobres.

Plus d'infos sur www.cevennes-tourisme.fr

Retrouver encore plus de balades partout en France sur www.randoland.fr!

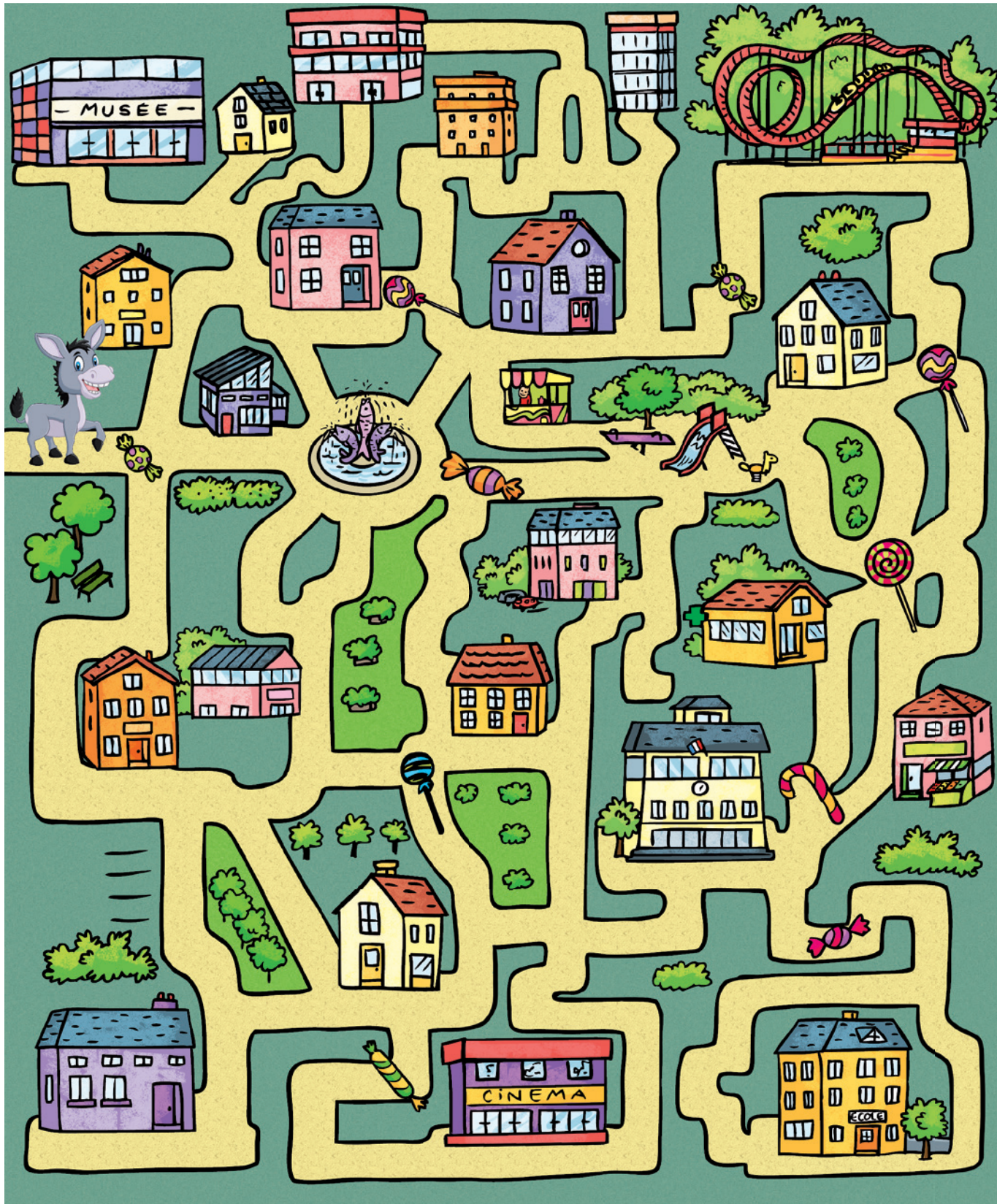


La Grand'Combe

L'inspectrice Modestine part en balade. Mais par où va-t-elle passer ?

Trace le chemin parcouru par l'inspectrice Modestine en utilisant les informations de la page suivante. Chaque fois que l'inspectrice Modestine trouvera un bonbon sur son passage, colorie, dans l'ordre, la frise en bas de page.

En fin de parcours, note dans la case réponse le nombre de bonbons coloriés.



Tu peux te rendre à l'Office de Tourisme ou sur le site www.randoland.fr pour vérifier ta réponse (code énigme 3013201P).

© randoland 2017. Illustrations: Armelle Drouin.

10 lollipops in a row, each with a number below it: 1, 2, 3, 4, 5, 6, 7, 8, 9, 10.

Ta réponse

CETTE PAGE EST PROTÉGÉE. CETTE PAGE EST PROTÉGÉE.

LA GRAND'COMBE

POUR ACHETER LE FICHIER NON PROTÉGÉ, RENDEZ-VOUS SUR WWW.RANDOLAND.FR POUR ACHETER LE FICHIER NON PROTÉGÉ.

CETTE PAGE EST PROTÉGÉE. CETTE PAGE EST PROTÉGÉE.

Fais le tour du monument aux morts et compte le nombre de personnages qui sont debout. Quel domino correspond à ta réponse?

Sur la façade de cette maison, observe le panneau qui permet d'ouvrir à distance. Quel groupe d'étiquettes permet de composer son

La découverte du matériel de jeu est impeccable. Modestine.

RENDEZ-VOUS SUR WWW.RANDOLAND.FR POUR ACHETER LE FICHIER NON PROTÉGÉ, RENDEZ-VOUS SUR WWW.RANDOLAND.FR POUR ACHETER LE FICHIER NON PROTÉGÉ.

CETTE PAGE EST PROTÉGÉE. CETTE PAGE EST PROTÉGÉE.

LE FICHIER NON PROTÉGÉ, RENDEZ-VOUS SUR WWW.RANDOLAND.FR POUR ACHETER LE FICHIER NON PROTÉGÉ.

CETTE PAGE EST PROTÉGÉE. CETTE PAGE EST PROTÉGÉE.

2 L'église

6 La Maison du mineur

Quel croix correspond à la croix qui est devant l'église?

Combien y a-t-il de berlines (petit wagon servant à transporter le charbon) dans la cage du Puits Ricard?

CETTE PAGE EST PROTÉGÉE. CETTE PAGE EST PROTÉGÉE.

RENDEZ-VOUS SUR WWW.RANDOLAND.FR POUR ACHETER LE FICHIER NON PROTÉGÉ, RENDEZ-VOUS SUR WWW.RANDOLAND.FR POUR ACHETER LE FICHIER NON PROTÉGÉ.

CETTE PAGE EST PROTÉGÉE. CETTE PAGE EST PROTÉGÉE.

RENDEZ-VOUS SUR WWW.RANDOLAND.FR POUR ACHETER LE FICHIER NON PROTÉGÉ, RENDEZ-VOUS SUR WWW.RANDOLAND.FR POUR ACHETER LE FICHIER NON PROTÉGÉ.

3 La place Jean Macé

7 La place Pierre Portal

Observe les trois tables de jeu posées devant la cour de l'école. L'un d'eux est plus gros que les autres. Quel est son numéro de réponse?

Observe bien les chiffres présents sur la plaque de la table. Quel groupe de chiffres correspond à ce que tu peux voir?

RENDEZ-VOUS SUR WWW.RANDOLAND.FR POUR ACHETER LE FICHIER NON PROTÉGÉ, RENDEZ-VOUS SUR WWW.RANDOLAND.FR POUR ACHETER LE FICHIER NON PROTÉGÉ.

CETTE PAGE EST PROTÉGÉE. CETTE PAGE EST PROTÉGÉE.

RENDEZ-VOUS SUR WWW.RANDOLAND.FR POUR ACHETER LE FICHIER NON PROTÉGÉ, RENDEZ-VOUS SUR WWW.RANDOLAND.FR POUR ACHETER LE FICHIER NON PROTÉGÉ.

CETTE PAGE EST PROTÉGÉE. CETTE PAGE EST PROTÉGÉE.

4 La caserne des pompiers

8 Le pont

Observe le blason de La Grand'Combe. Quel dessin lui correspond?

Place-toi sur le pont. Quel est le nombre de pontons?

CETTE PAGE EST PROTÉGÉE. CETTE PAGE EST PROTÉGÉE.

RENDEZ-VOUS SUR WWW.RANDOLAND.FR POUR ACHETER LE FICHIER NON PROTÉGÉ, RENDEZ-VOUS SUR WWW.RANDOLAND.FR POUR ACHETER LE FICHIER NON PROTÉGÉ.

CETTE PAGE EST PROTÉGÉE. CETTE PAGE EST PROTÉGÉE.

RENDEZ-VOUS SUR WWW.RANDOLAND.FR POUR ACHETER LE FICHIER NON PROTÉGÉ, RENDEZ-VOUS SUR WWW.RANDOLAND.FR POUR ACHETER LE FICHIER NON PROTÉGÉ.

CETTE PAGE EST PROTÉGÉE. CETTE PAGE EST PROTÉGÉE.

La Grand'Combe

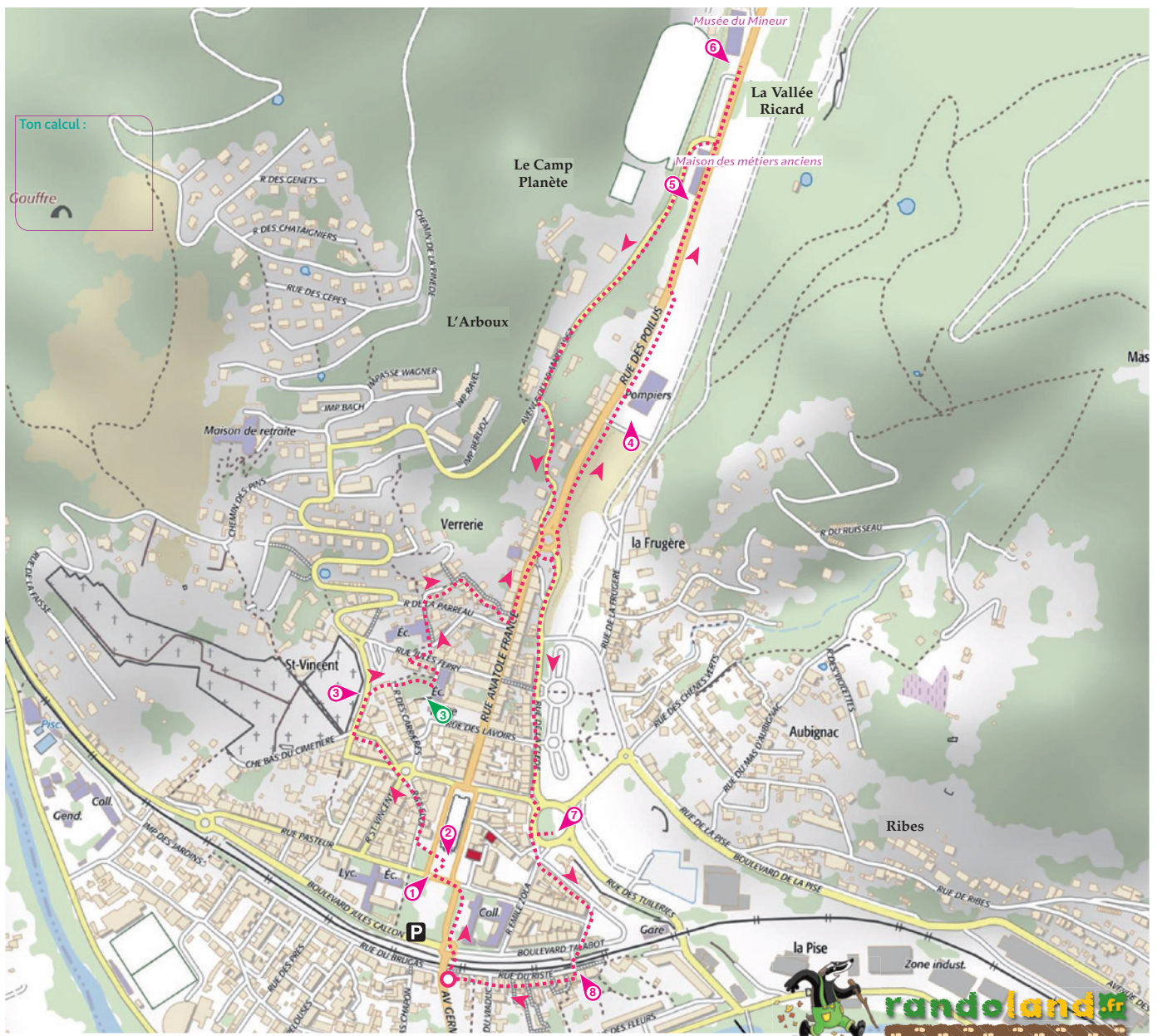
Léo Larguier est un auteur Français né à la fin du XVII^e siècle à La Grand'Combe. Il a été élève au lycée d'Alès avant de faire son service militaire durant lequel il se lia d'amitié avec un célèbre peintre. Il vécut quelque temps à Paris puis revint dans les Cévennes. Léo Larguier devint un poète renommé et un éminent membre de l'académie Goncourt (celle qui décerne chaque année un prix littéraire récompensant des auteurs français).

Mathéo a appris tout cela de sa grand-mère, elle-même originaire de La Grand'Combe. Il est très fier de savoir tout cela... Il connaissait même le nom du peintre avec qui Léo Larguier devint ami mais ses souvenirs s'emmêlent. Mathéo déteste perdre la tête, sa grand-mère n'est plus là et il voudrait tellement qu'elle soit fière de lui. Il décide donc de demander de l'aide à l'inspectrice Modestine. Cette dernière lui explique qu'elle a besoin d'un enquêteur sur le terrain. Sauras-tu lui porter secours ?



Tu disposes du plan ci-dessous. À chaque point indice, lis bien les indications de la page suivante et reporte tes réponses sur la grille de bas de page.

Remets en ordre les caractères des cases colorées pour retrouver le bon code.



Pour toutes les activités de cette fiche, reporte dans la grille de bas de page les réponses trouvées en face des chiffres correspondants.

Maintiens ton doigt sur le bouton des chiffres et cet article.

Ex: 3+4+5=12

1 Le monument aux morts

Observe le monument aux morts. Une femme est devant. Sous quoi se protègent les personnages qui sont debout derrière elle?

Reporte, dans la grille, la ville inscrite sur la locomotive du train où tu peux logiquement inscrire ton résultat.



2 L'église

Des enfants ont pris en photo un chapiteau de l'église. Au moment de montrer leur photo, un seul a choisi la bonne.



LOUISE

MARION

NATHAN

Note son prénom dans la grille.

7 Le plan Pierre Portal

L'inspectrice Modestine demande à des enfants ce qu'il y a sur cette photo.

LOUIS dit qu'il y a une berline à charbon et que cela ressemble énormément à un petit wagon.

SIMONE dit qu'il y a une case et que cela sert à descendre ou à remonter de la mine.

ZÉLÉ dit qu'il y a l'œuvre de la main d'un dieu sculpté sur une stèle.

Un seul enfant s'est trompé. Reporte son prénom dans la grille.

3 Le square de la Résistance

Observe la photo sur le site du square de la Résistance. Combien de mots y sont gravés?

Note ton réponse en lettres, dans la grille.

4 La caserne des pompiers

Observe le blason de La Grand'Combe. Un château y est représenté à plusieurs reprises.

Quel chiffre a-t-il été inspiré à qui?

8 Le pont

Voici des photos prises du pont. L'une d'elles s'est glissée par erreur dans la sélection. Laquelle?



Note, dans la grille, le mois qui correspond au chiffre qui te vient en tête.

Aide
1 mois = 1
2 mois = 2

5 La Maison des métiers anciens

Observe la façade de cette maison. Il est fait mention de plus de 2500 objets... de quoi s'agit-il?

Ces objets ont été répertoriés par ordre alphabétique.

Ex: M O S = MOS

Reporte ces lettres dans la grille.

6 La Maison du mineur

Sur la façade de la Maison du mineur, dans le panneau orange mentionnant un article du Règlement général de la mine (R.G.).

Note, en lettres dans la grille, le chiffre inscrit sous la photo de celui qui s'est trompé.

Remets en ordre les caractères des cases colorées pour retrouver le nom du peintre.

Cille e p s s



Ta réponse: [Colorful letters]



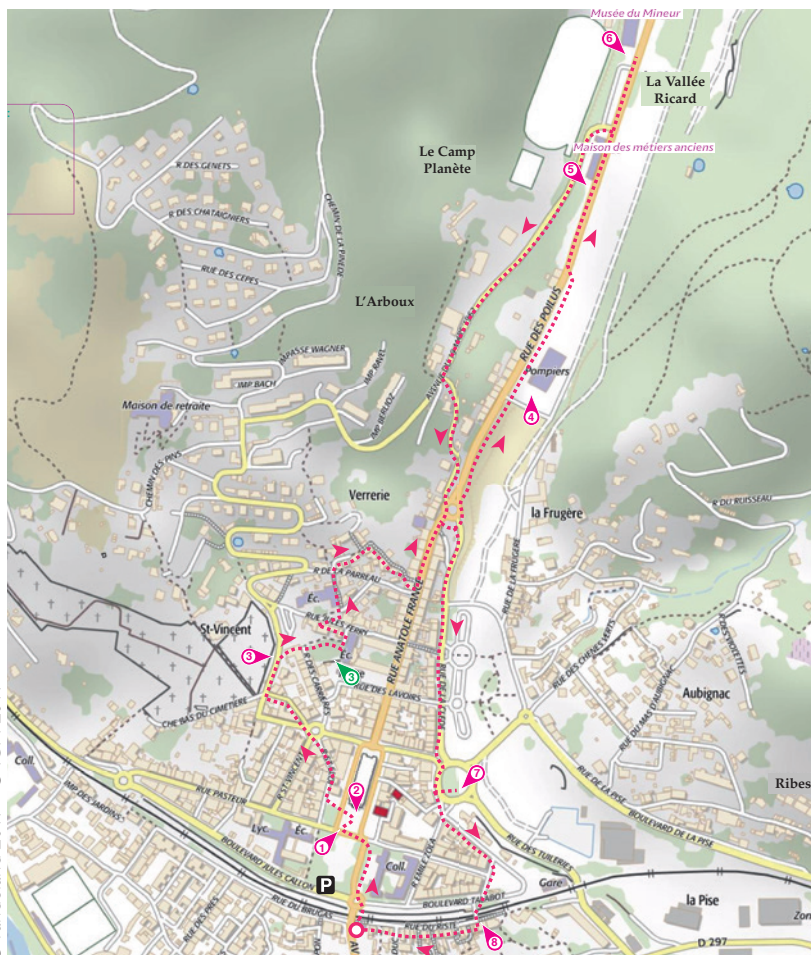
La compagnie des mines de La Grand'Combe commence à exploiter le charbon en 1836. Cette société organisait tous les ans, pour la Sainte-Barbe, une journée spéciale. Une grande messe était alors rendue et les primes pour les mineurs étaient données à la sortie de la cérémonie. Cela permettait au dirigeant de la société minière de garder le contrôle des ouvriers. S'il ne se comportait pas sagement, il n'avait pas de prime, s'il ne venait pas à la messe, il n'avait pas de prime, s'il revendiquait trop, il n'avait pas de prime...

Aujourd'hui La Grand'Combe fête encore Sainte Barbe et rend hommage aux mineurs tous les ans début Décembre. Cette année, l'inspectrice Modestine s'y est rendu pour profiter de l'ambiance. Fanfares, artistes de rue, démonstrations de farandoles, concerts classiques, bal populaire, repas, tout se déroulait parfaitement quand on vint la chercher avec insistance. « Les feux d'artifice ont disparu » lui dit-on. Une liste de suspects est déjà dressée. L'inspectrice a besoin de toi pour trouver le chapardeur et permettre à l'équipe de poursuivre l'animation. Sauras-tu lui venir en aide ?



Liste des Suspects

- ▶ Léon Groissonslave, né le 14/05/1986, géographe.
- ▶ Alphonse Danlemur, né le 23/04/1969, cascadeur.
- ▶ Sammy Nutery, né le 7/07/1993, horloger.
- ▶ Harry Valeur, né le 10/01/1978, pompier.
- ▶ Sarah Vigote, née le 28/10/1990, alpiniste.
- ▶ Alain Térieur, né 31/02/1982, décorateur.
- ▶ Otto Riverse, né le 7/07/1966, journaliste.
- ▶ Alex Térieur, né le 26/03/1985, marin.
- ▶ Eddy Sion, né le 24/11/1976, écrivain.



Tu disposes du plan ci-contre. À l'emplacement des points rouges, lis les indications qui te permettront de résoudre l'énigme principale.

À l'Office de Tourisme ou sur le site randoland.fr, tu pourras vérifier si tu as trouvé la bonne réponse.



CETTE PAGE EST PROTÉGÉE. CETTE PAGE EST PROTÉGÉE.

La Grand'Combe

POUR ACHETER LE FICHIER NON PROTÉGÉ, RENDEZ-VOUS SUR WWW.RANDOLAND.FR

CETTE PAGE EST PROTÉGÉE. CETTE PAGE EST PROTÉGÉE.

Les enfants ont passé le week-end à déchiffrer attentivement les indications fournies. Elles te permettront, à la fin de la semaine, de gagner un magnifique cadeau.



ACHETER LE FICHIER NON PROTÉGÉ, RENDEZ-VOUS SUR WWW.RANDOLAND.FR

1 Le monument aux morts

Des enfants ont décrit le monument aux morts à l'inspectrice Modestine. Au moment de taper leur réponse, un bug informatique a effacé leur lettre. Déchiffre leur réponse :

JEANNE : Dix associations s'ajoutent de la mine s'ont posées en 1800. C'est en 1800, d'ailleurs, qu'il y avait

CORENTIN : Un agne p'téroge une famille de menuisiers. Ça qui nous fait penser à l'histoire de la

ELINA : Huit porcelaines m'hcaire, il potre un homme sru luer de

Le mot d'un seul des suspects a la même finale que l'enfant qui dit vrai. Ce n'est pas celui que tu devines. Rappelle-toi :

2 L'église

Des enfants ont pris en photo un chapiteau de l'église. Au moment de montrer leur photo, un seul a choisi d'être honnête.



Bob, Manon, Corinne

Le prénom d'un seul des suspects rime avec celui de celui qui n'a pas menti. Tu es sûr que tu n'as dérobé les feux d'artifice. Tu peux le barrer de la liste.

3 Le square de la Résistance

Observe la plaque gravée sur la scène du square de la Résistance. Sachant que les consonnes valent +3 et les voyelles -3, calcule la valeur du mot le plus long.

$$10x + 37 + 0,5 = 3y - 3z - 3 + 3 - 10$$

Le voleur d'artifice n'est pas né un jour multiple de ta date de naissance.

4 La caserne des pompiers

Observe le blason de La Grand'Combe sur la façade de la caserne. La devise de la ville y est inscrite en lettres noires, pain blanc. En effet on disait que les mineurs mangent du pain blanc, signe de richesse, contrairement aux paysans qui eux, mangeaient du pain de seigle (noir), signe de pauvreté.

Quels sont les deux schémas qui correspondent au blason de La Grand'Combe ?

Le voleur n'est pas né au cours du mois correspondant à ta réponse.

5 La Maison des métiers anciens

Observe la façade de la Maison des Métiers. Les métiers y sont représentés. Classe en ordre alphabétique les métiers du menuisier, en commençant par les cases ci-dessous.

Écris ton prénom dans la case grisee.

--	--	--	--	--	--	--	--	--	--

Le prénom du voleur commence par la lettre de la case grisee.

6 La Maison du mineur

Le mot de voleur est en miroir de celui qui a dit la vérité. Tu dois pouvoir en déduire le surnom donné aux mineurs.

Le nom de voleur ne commence pas par la même lettre que la couleur de ce surnom.

7 La place Pierre Portal

Observe la plaque de la berline. Quel mot commence par la 20^e lettre de l'alphabet ? Calcule sa valeur au Scrabble®.

Quelle est la valeur de ces lettres au Scrabble® ?

A, E, I, O, U, L, N, S, X, Z	1 point
B, C, D, G, P, Q, R, V, W, Y	4 points
F, H, J, K, M	4 points
T	8 points

Le jour de naissance du voleur de feux d'artifice est un multiple de ton résultat.

8 Le pont

Le passage de la Grand'Combe est un pont de chanvre. En effet, du tissu était autrefois fabriqué par ici avec du fil de chanvre. De nombreux jardins ouvriers ont été créés au bord du passage. Tu dois présenter le schéma de la droite. Mais au fait, quel nom porte le passage au niveau du pont ?

L'initiale du nom du voleur n'est pas la même que celle de ta réponse.

Le voleur de la Grand'Combe est coupable. Note son prénom dans la case ci-dessous.

Écris ton prénom dans la case grisee.

--	--	--	--	--	--	--	--	--	--

ACHETER LE FICHIER NON PROTÉGÉ, RENDEZ-VOUS SUR WWW.RANDOLAND.FR

CETTE PAGE EST PROTÉGÉE. CETTE PAGE EST PROTÉGÉE.