

La cité romaine...

FACILE 

3,3 KM 1 h 40

NÎMES

Cité du Sud, chef-lieu du Gard, Nîmes est à la croisée des chemins entre Languedoc et Provence. Riche de ses monuments romains, la ville de Nîmes vous emmènera en balade à travers ses 2000 ans d'Histoire qu'elle a su mettre en valeur. Son patrimoine, ses festivités, son art de vivre sont l'occasion de prendre du bon temps pour découvrir une ville secrète mais accueillante.



Débuter devant les arènes de Nîmes, près de la statue du toréador ❶. Longer les arènes par la gauche, traverser la route et emprunter l'avenue en face. Passer devant une tour sur la gauche ❷, à l'entrée de l'avenue. Continuer dans cette avenue en restant sur le trottoir de gauche. Passer devant la rue Gergonne à gauche et poursuivre tout droit jusqu'à atteindre l'église Saint Paul à gauche ❸.

Traverser le parking devant l'église et continuer tout droit, boulevard Victor Hugo. Traverser la route, place Questel et aller en face. Tourner à gauche, rue Corneille. Tourner à droite au croisement suivant puis aller à gauche, rue Gaston Boissier. Traverser la route, rue Rabaut Saint Etienne et continuer sur la route en face, à gauche. Traverser la route, rue Saint Dominique. Utiliser le passager piéton et traverser la route à droite. Entrer dans le jardin de la Fontaine à droite. Dans le jardin, poursuivre tout droit et atteindre la statue entourée d'eau ❹. Dos au grand escalier, aller à gauche pour sortir du jardin. Continuer en longeant le « canal » à droite. Laisser le pont à droite et poursuivre sur le quai de la Fontaine. Traverser le rond-point avec une statue ❺ et prendre la rue au fond à droite, rue Auguste. Laisser la rue de gauche, passer devant l'office de tourisme et atteindre la maison carrée ❻. Face à la maison carrée, aller à gauche et poursuivre dans cette

rue. Au croisement, aller tout droit, rue du Général Perrier. A l'intersection suivante, continuer tout droit et tourner à droite, rue Cuizot pour rejoindre la tour de l'Horloge ❼. Revenir sur ses pas et tourner à droite. Au carrefour suivant, aller à droite, rue des Halles, direction la cathédrale. Tourner à gauche et atteindre la cathédrale ❽. Face à celle-ci, prendre la rue de gauche, rue Saint Castor. A l'intersection, aller tout droit en passant devant une habitation à gauche ❾. Passer devant le passage sous le porche à gauche et au croisement, tourner à droite. Laisser la rue de droite et continuer en face, rue de la Curaterie. Passer devant la rue de gauche et l'impasse Curaterie à droite et poursuivre. Au croisement, aller tout droit et rejoindre l'église sur votre gauche ❿. Dos à l'église, prendre la rue en face, légèrement à gauche, boulevard Amiral Courbet. Rester sur le trottoir de droite et atteindre la grande place en laissant quatre rues sur la droite. Devant la grande place, continuer sur la droite, boulevard de la Libération. Arriver aux arènes.

Infos locales

L'amphithéâtre romain.

Construit à la fin du 1^{er} siècle après J.C., il est le mieux conservé du monde romain. Près de 25 000 personnes pouvaient y prendre place pour assister aux combats d'animaux ou de gladiateurs. Au Moyen Age, l'amphithéâtre est transformé en forteresse. Aujourd'hui, il a retrouvé son aspect d'origine et accueille de nombreux événements : concerts, corridas, etc.

La maison Carrée.

Bâti entre l'année 4 et 5 après J.C., le bâtiment était un temple et dominait le forum de la ville antique. Il est le seul temple dans le monde antique à avoir entièrement été conservé.

La tour Magne.

Il s'agit du plus imposant vestige de l'ancienne enceinte romaine de la ville. Visible de loin, elle signalait la présence de la ville. Aujourd'hui, des visites payantes de la tour sont organisées, le panorama à son sommet est remarquable.



Pour en savoir plus

Office de tourisme de Nîmes

6 rue Auguste
30020 Nîmes
04 66 58 38 00
info@ot-nimes.fr



As-tu vu la vache ?



Avant de partir



À l'aide de ta check-list, vérifie qu'il ne te manque rien. Coche les objets que tu emmènes avec toi pour la balade.

Check-list

- tes fiches randoland;
- un crayon;
- de bonnes chaussures;
- un chapeau;
- un vêtement de pluie (selon la météo);
- un petit sac à dos;
- une gourde avec de l'eau;
- un appareil photo (pour garder des souvenirs!).

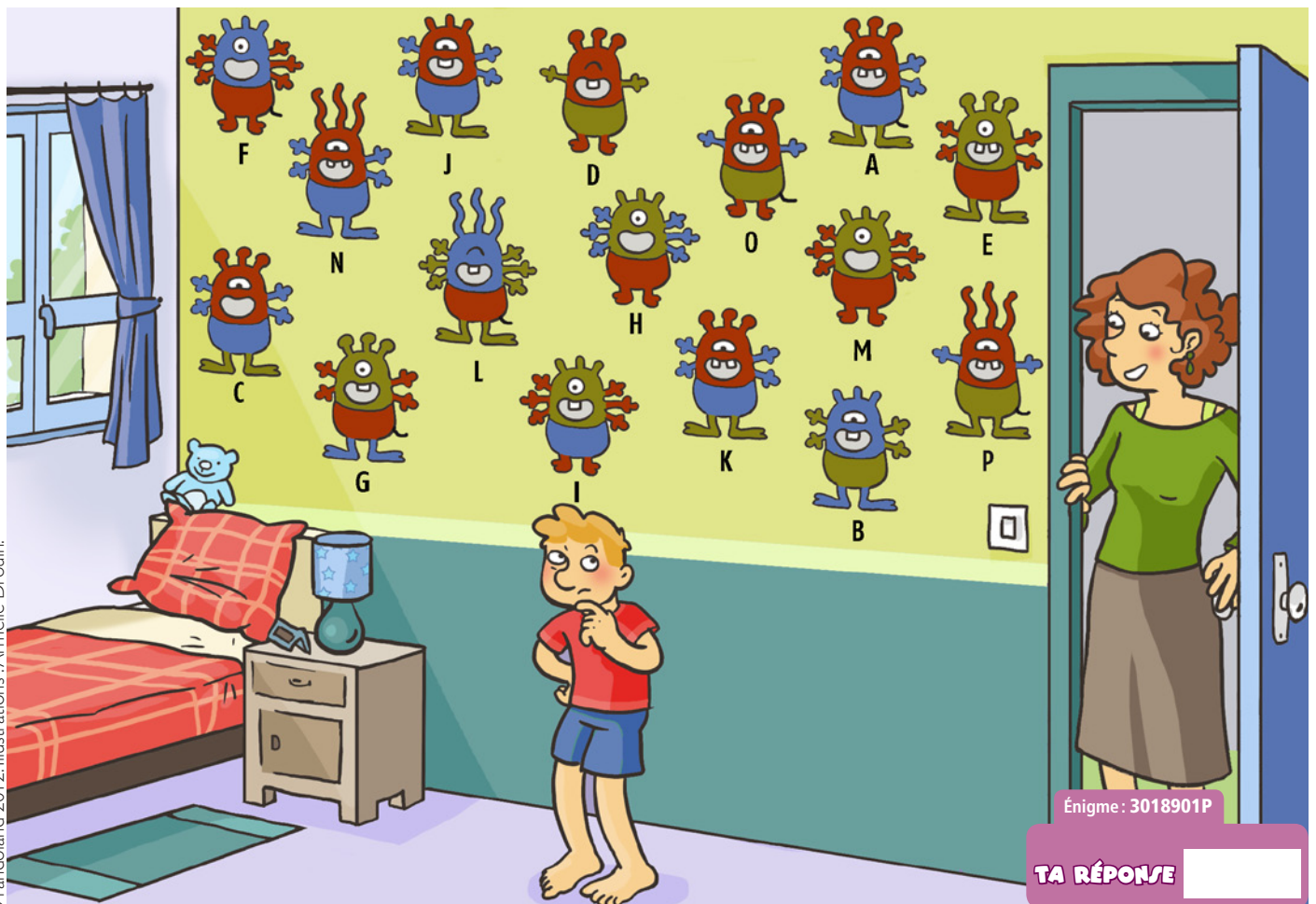
Un gros poil sur le nez
Et deux yeux tout carrés
Trois dents bien devant
Quatre bras très grands
Cinq cheveux sur la tête
Et six oreillettes
Sept boutons au menton
Et huit au veston

Neuf pièces d'un côté
Et dix de l'autre côté

C'est le monstre gentil
qui a peur des souris.

À l'école, la maîtresse a raconté une histoire d'enfants terrassant un dragon. De retour à la maison Luc a entrepris de décorer sa chambre en dessinant ses propres « dragons ». Mais lequel va-t-il terrasser ? Des indices sont à découvrir tout au long de ta balade.

Utilise les informations fournies sur la page suivante pour retrouver le monstre choisi par Luc. En fin de parcours, note son code dans la case prévue pour la réponse. À ton retour à la maison, avec tes parents, tu pourras vérifier sur le site randoland.fr si tu as trouvé la bonne réponse !



Énigme : 3018901P

TA RÉPONSE

CETTE PAGE EST PROTÉGÉE. CETTE PAGE EST PROTÉGÉE.

NIMES



POUR ACHETER LE FICHIER NON PROTÉGÉ

CETTE PAGE EST PROTÉGÉE. CETTE PAGE EST PROTÉGÉE.

1 **Les arènes et la statue**
Regarde la statue de l'homme à côté des arènes. Que vois-tu ?
Tu vas découvrir la forme des pieds.

6 **La maison carrée**
Observe la Maison Carrée. De quelle forme sont les colonnes ?
Lien les colonnes qui ont la même forme.



CETTE PAGE EST PROTÉGÉE. CETTE PAGE EST PROTÉGÉE.

POUR ACHETER LE FICHIER NON PROTÉGÉ, RENDEZ-VOUS SUR WWW.RANDOLAND.FR

CETTE PAGE EST PROTÉGÉE. CETTE PAGE EST PROTÉGÉE.

2 **La tour lycée Daudet**
Observe la tour de l'autre côté de la route. Quelles sont les deux lettres de l'alphabet que tu peux voir ?
R et F A et F R et F

7 **La tour**
Observe la tour. Quel objet est présent plusieurs fois sur cette tour ?
Le soleil



CETTE PAGE EST PROTÉGÉE. CETTE PAGE EST PROTÉGÉE.

POUR ACHETER LE FICHIER NON PROTÉGÉ, RENDEZ-VOUS SUR WWW.RANDOLAND.FR

CETTE PAGE EST PROTÉGÉE. CETTE PAGE EST PROTÉGÉE.

3 **L'église Saint Paul**
Examine la façade de l'église. Quelle forme a la grande fenêtre (rosace) au-dessus de l'entrée ?
Carré

8 **La cathédrale**
Regarde la cathédrale. Quelle est la forme de la tour ?
Carré



CETTE PAGE EST PROTÉGÉE. CETTE PAGE EST PROTÉGÉE.

POUR ACHETER LE FICHIER NON PROTÉGÉ, RENDEZ-VOUS SUR WWW.RANDOLAND.FR

CETTE PAGE EST PROTÉGÉE. CETTE PAGE EST PROTÉGÉE.

4 **La statue aquatique**
Observe la grande statue au centre du bassin d'eau. Combien de bras ont été sculptés ?
4 5 3

9 **Le mystère**
Observe l'entrée de la maison. Combien y a-t-il de portes ?
1 2 3



CETTE PAGE EST PROTÉGÉE. CETTE PAGE EST PROTÉGÉE.

POUR ACHETER LE FICHIER NON PROTÉGÉ, RENDEZ-VOUS SUR WWW.RANDOLAND.FR

CETTE PAGE EST PROTÉGÉE. CETTE PAGE EST PROTÉGÉE.

5 **La statue**
Examine la statue de la fontaine. Où est-elle positionnée ?
Sur un socle

10 **L'église**
Examine la façade de l'église. Quelle forme a la fenêtre ?
Carré



CETTE PAGE EST PROTÉGÉE. CETTE PAGE EST PROTÉGÉE.

POUR ACHETER LE FICHIER NON PROTÉGÉ, RENDEZ-VOUS SUR WWW.RANDOLAND.FR

CETTE PAGE EST PROTÉGÉE. CETTE PAGE EST PROTÉGÉE.

POUR ACHETER LE FICHIER NON PROTÉGÉ, RENDEZ-VOUS SUR WWW.RANDOLAND.FR

CETTE PAGE EST PROTÉGÉE. CETTE PAGE EST PROTÉGÉE.

POUR ACHETER LE FICHIER NON PROTÉGÉ, RENDEZ-VOUS SUR WWW.RANDOLAND.FR

CETTE PAGE EST PROTÉGÉE. CETTE PAGE EST PROTÉGÉE.

L'inspecteur Rando va rendre visite à un ami habitant la ville de Nîmes.

Ensemble, ils décident d'aller voir un spectacle aux arènes. Malheureusement, une personne a été agressée dans les couloirs des arènes et s'est fait dérober de l'argent. L'inspecteur Rando se doit d'enquêter pour résoudre cette affaire.



Réponds aux questions de la page suivante et insères tes réponses dans la frise. Effectue les calculs pour trouver le nombre de billets dérobés.

Tu disposes du plan ci-dessous. À l'emplacement des points rouges, lis les indications qui te permettront de résoudre l'énigme principale.

À ton retour à la maison, avec l'aide de tes parents, rends-toi vite sur le site randoland.fr pour vérifier ta réponse.



Durant l'Antiquité, différents spectacles avaient lieu dans les arènes pour divertir les citoyens, notamment des combats de gladiateur. On raconte qu'un jour, un gladiateur refuse de combattre dans l'arène. Il s'enfuit alors et se cache en ville. Découvre qui est ce gladiateur, le seul indice que l'on ait est que l'on ne peut lui faire confiance, il est traître et menteur.



Les gladiateurs

Agrippa
Marius
Marcus
Octavius

Septimus
Tiberius
Proculus

Tu disposes du plan ci-dessous. À l'emplacement des points rouges, lis les indications qui te permettront de résoudre l'énigme principale.

À ton retour à la maison, avec l'aide de tes parents, rends-toi vite sur le site randoland.fr pour vérifier ta réponse.





Lors du passage devant chacun des indices, lisez attentivement les indications fournies. Elles te permettront, au fil de la visite, de résoudre l'énigme finale.

6 La maison carrée

1 L'arène et statue

INSPECTEUR RANDO: Observez les arènes et la statue située à côté. Que voyez-vous ?

PROCLUS: Les arènes disposent de 3 niveaux.

MARIUS: La statue représente un toréador.

OCTAVIUS: Des piliers se situent entre chaque arène.

Aide

PROCLUS: Une personne combattant les taureaux dans les arènes est également appelée toréro.

INSPECTEUR RANDO: Que voyez-vous sur ce bâtiment ?

OCTAVIUS: Le bâtiment est de forme carrée.

PROCLUS: Les piliers entourant la Maison Carrée sont de forme circulaire.

SEPTIMUS: Le fronton est de forme triangulaire.

Fronton: Forme géométrique se situant au-dessus d'un monument ou au-dessus d'une tour.

7 La tour de l'horloge

INSPECTEUR RANDO: Les statues sur la tour, que peut-on voir ?

MARIUS: Une cloche se situe au sommet de la tour.

AGGRIPA: On voit une horloge.

MARCUS: Des statues se situent à mi-hauteur de la tour.

2 La tour lycée Daudet

INSPECTEUR RANDO: Quelles sont les caractéristiques de la tour du lycée ?

SEPTIMUS: Des lettres sont gravées sur la tour. Il tient un livre dans sa main droite.

MARIUS: Les deux lettres inscrites sur la tour signifient République Française.

AGGRIPA: Il y a deux horloges sur la tour ainsi que 4 piliers.

8 La cathédrale

INSPECTEUR RANDO: Que voyez-vous observant la cathédrale ?

TIBERIUS: Une frise comportant des personnages est visible sur la façade de la cathédrale.

OCTAVIUS: Trois rosaces sont visibles sur la façade de la cathédrale.

PROCLUS: On peut apercevoir des gargouilles sur le bâtiment.

3 L'église Saint Paul

INSPECTEUR RANDO: Lisez l'église. Que voyez-vous ?

MARCUS: La gravure au-dessus de la porte d'entrée principale comporte 4 personnages.

PROCLUS: Sur la façade ont été représentés des personnages principaux de l'église.

OCTAVIUS: Les trois rosaces de la façade de l'église ont des vitraux.

9 Le presbytère

INSPECTEUR RANDO: Que voyez-vous sur le presbytère ?

SEPTIMUS: Quatre piliers entourent la porte d'entrée du bâtiment.

MARIUS: Certaines fenêtres sont découpées en 6 portions.

AGGRIPA: Trois fenêtres circulaires sont visibles, on appelle cela des rosaces.

4 La statue aquatique

INSPECTEUR RANDO: Regardez les statues au centre du jardin. Quelles sont leurs particularités ?

PROCLUS: Les statues ont été représentées en train de nager dans le bassin central.

SEPTIMUS: Il y a également une femme.

MARIUS: Les statues ont des visages différents de celle-ci.

5 La statue

INSPECTEUR RANDO: Que voyez-vous sur cette statue ?

AGGRIPA: L'homme tient une épée dans sa main droite.

MARCUS: Un des enfants de la ville de Nîmes s'appelait César.

TIBERIUS: Le monument a été inauguré un 8 octobre.

Chiffres romains	Chiffres arabes
I	1
II	2
V	5
X	10
L	50
C	100
D	500
M	1000

10 L'église

INSPECTEUR RANDO: Examinez cette église. Comment peut-on la reconnaître parmi d'autres bâtiments religieux ?

MARCUS: Deux clochers entourent l'entrée de l'église.

TIBERIUS: Une statue de vierge a été disposée juste devant l'entrée.

OCTAVIUS: Une fenêtre est visible avec un petit dôme au-dessus de celle-ci.

Tu devrais maintenant connaître le nom du gladiateur qui a refusé de combattre dans l'arène.

Énigme 3018901G