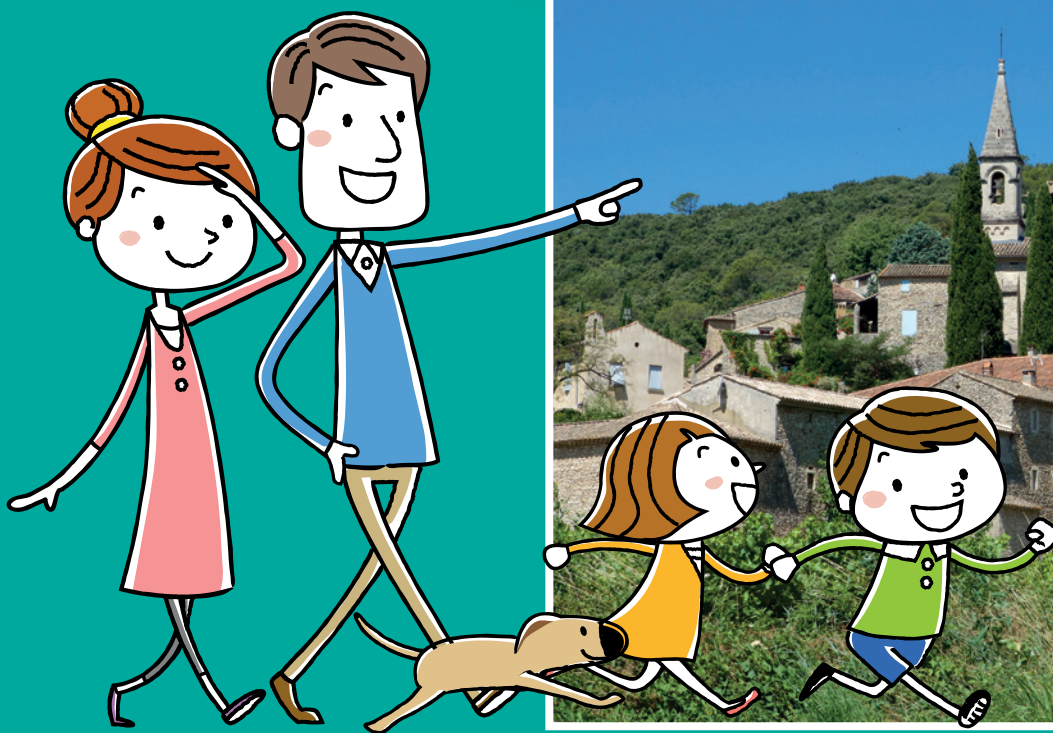


BALADES LUDIQUES POUR PETITS ET GRANDS

La Roque-sur-Cèze ✦✦



© Jérôme Buigues



Visiter,
se balader,
s'amuser!



#laProvenceOccitane

Bureau d'Information Touristique
à Goudargues
04 66 82 30 02
contact@provenceoccitane.com
www.provenceoccitane.com

Facile



1,5 km

1h

La Roque-sur-Cèze

Départ: Parking des Platanes
GPS: 44.193954N / 4.522150E

Carnet de route

Soyez vigilants avec vos enfants notamment sur les zones non piétonnes et en particulier aux abords du site des Cascades du Sautadet. Le parcours s'effectue sous votre entière responsabilité. La société Randoland et l'Office de Tourisme déclinent toute responsabilité en cas d'accident.

Débuter la balade sur le parking des Platanes situé rive droite aux pieds du village. Observer le pont Charles Martel **1**.

Se diriger en direction de ce dernier. Observer la magnifique vue sur le village et les vignes **2**.

Continuer en direction du village. Aller observer le monument aux Morts **3**.

Prendre à droite dans la Grand Rue puis au croisement à gauche pour aller observer la Croix de Mission **4**.

Continuer à monter dans la Grand rue pour aller voir le lavoir **5**.

Juste après ce dernier, aller observer la mairie sur la gauche **6**.

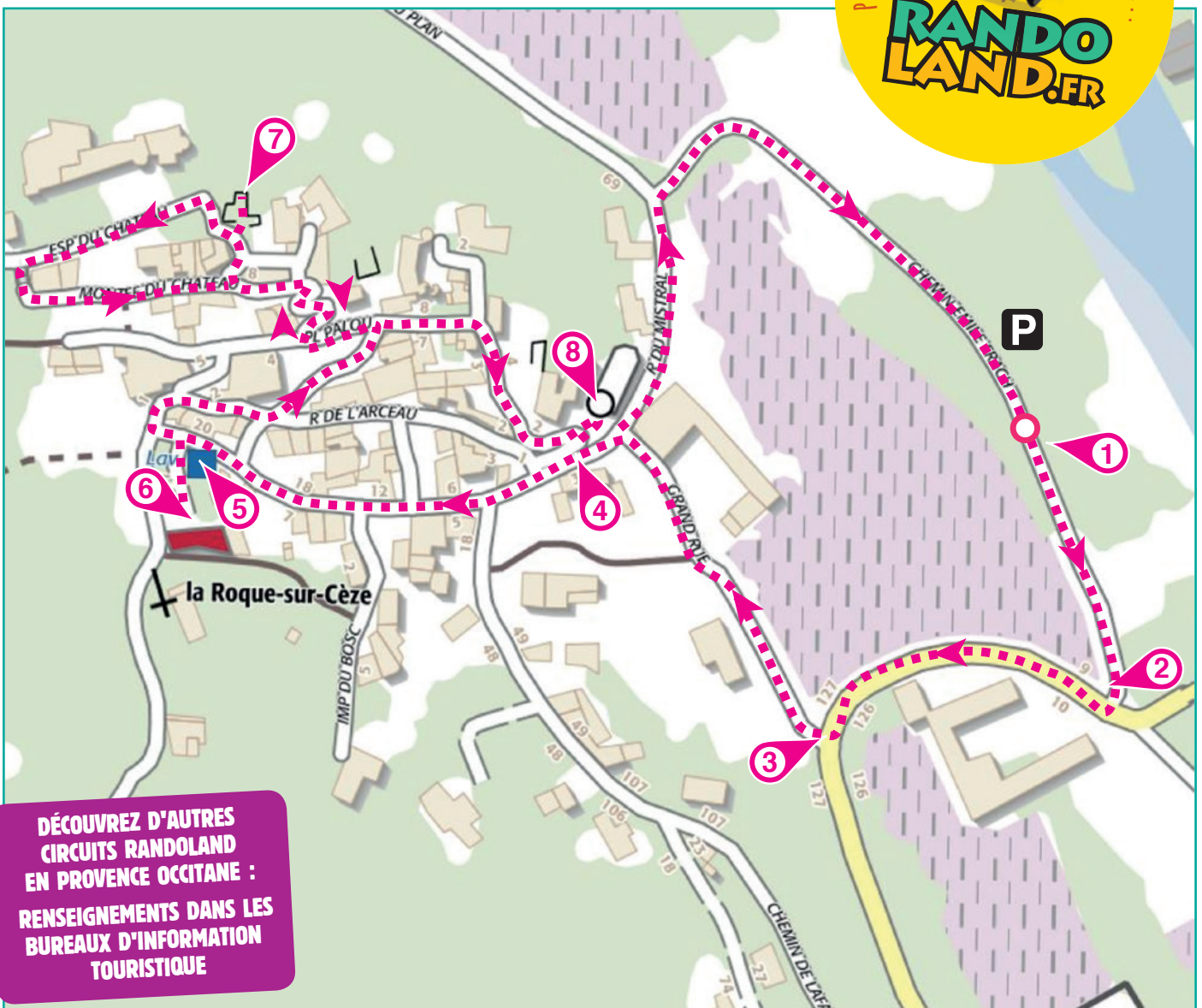
Revenir dans la Grand Rue, prendre à droite dans la rue de l'Arceau. Continuer pour arriver sur la place Palou. Partir de nouveau à gauche puis à droite dans la montée du château. Prendre ensuite à droite le passage des voûtes avec les escaliers, face au presbytère. Observer le panorama et la table d'orientation située en dessous de l'ancien cimetière dominé par la chapelle du château privé **7**.

De l'esplanade du château, on peut voir les vestiges des remparts. Prendre les escaliers à gauche afin de retourner dans le village et retrouver la place Palou. Descendre à gauche dans la

calade de Rompe Cul pour aller admirer l'église **8**.

Redescendre par la rue du Mistral afin de retourner sur le parking et terminer ainsi la balade.

DÉCOUVREZ SUR CE PARCOURS
LES PANNEAUX HISTORIQUES DE LA
COMMUNE.



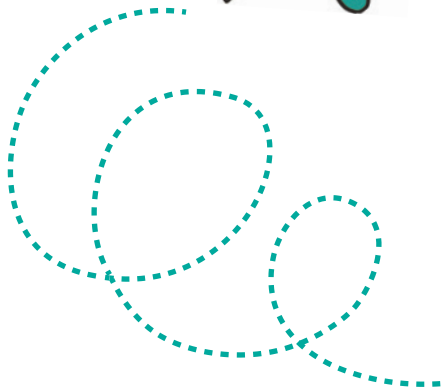
DÉCOUVREZ D'AUTRES
CIRCUITS RANDOLAND
EN PROVENCE OCCITANE :
RENSEIGNEMENTS DANS LES
BUREAUX D'INFORMATION
TOURISTIQUE



La Roque-sur-Cèze

En visite au château, les enfants doivent retrouver le bouclier que la maîtresse leur a présenté en classe.

Utilise les informations fournies sur la page suivante pour aider les enfants à retrouver le bon bouclier. En fin de parcours, note son code dans la case prévue pour la réponse.



AVANT DE PARTIR

Trois jeunes tambours, s'en revenaient de guerre,
Trois jeunes tambours, s'en revenaient de guerre,
Et ri et ran, ranpataplan, s'en revenaient de guerre.
Le plus jeune a dans sa bouche une rose. (bis)
La fille du roi était à sa fenêtre. (bis)
Joli tambour, donnez moi votre rose. (bis)
Fille du roi, donnez moi votre cœur. (bis)

F	A	K	N	I	D
G	C	J	E	L	
H	M	B			

TA RÉPONSE



POUR ACHETER LE FICHER NON PROTÉGÉ, RENDEZ-VOUS SUR WWW.RANDOLAND.FR

1 Le pont Charles Martel

Combien le pont compte-t-il d'arches ?

Le nombre de motifs dans le fichier.



nombre de motifs

5 Le lavoir

Quelle forme correspond à celle du bassin du lavoir ?



forme du motif bas

2 Le point de vue

Quelle photo du village a été prise d'ici ?



nombre de couleurs

Quel bras de lettres correspond au motif placé au-dessus de la porte de gauche ?



couleur de fond

3 Le monument aux Morts

Demande à un grand de t'indiquer le prénom du soldat Vauclaire. Quelles étiquettes lui correspondent ?



couleur du contour

7 Le panorama

Quelle photo a été prise d'ici ?



couleur du motif bas

4 La Croix de Mission

Observe bien, quel outil est présent sur cette croix ?



forme du motif haut

6 Légende

Quelle est la croix gravée au-dessus de la porte ?



couleur du motif haut

CETTE PAGE EST PROTÉGÉE. CETTE PAGE EST PROTÉGÉE. POUR ACHETER LE FICHER NON PROTÉGÉ, RENDEZ-VOUS SUR WWW.RANDOLAND.FR



ÉNIGME

Au pied du village de La Roque-sur-Cèze, la rivière Cèze a creusé des chenaux et des cavités qui se rejoignent formant des crevasses. Ainsi se dessinent les Cascades du Sautadet, chutes d'eau très spectaculaires. La rivière s'engouffre dans des cavités creusées dans la roche calcaire, formant des trous d'eau impressionnants. En contrebas des plages sont ouvertes à la baignade sous la responsabilité des parents. Attention, la baignade est strictement interdite dans les cascades car très dangereuse ! La force des courants et les tourbillons ont déjà provoqué de graves accidents à des baigneurs imprudents. Il s'agit de l'un des sites naturels incontournables de la région.

En répondant aux énigmes de l'inspecteur Rando, sauras-tu trouver le nom donné aux cavités creusées dans la roche par la rivière ?



Tu disposes du plan ci-dessous. À l'emplacement des pastilles numérotées, lis les indications qui te permettront de résoudre l'énigme principale. À la fin de ta balade, rends-toi à l'Office de Tourisme ou sur le site randoland.fr pour vérifier ta réponse.





... Dans le cadre de cette activité, les
la grille de bas de page les réponses trouvées en face
le ...

1 Le pont Charles Martel

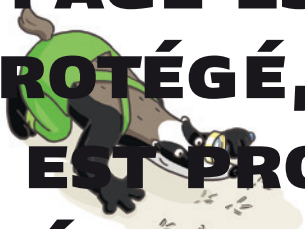
Des amis discutent du pont.
INGRID : Ce pont compte 16 arches.
MIRIAM : En comptant seulement ...
MARTIN : Ah bon ? Moi je ne vois que 8 arches...

Reponds à la question de celui qui a raison dans la grille.

2 Le panneau « Le pont »

Cherche et étudie le panneau d'informations
concernant le pont. En quelle année le pont fut-il
mis à rude épreuve par une crue qui l'a partiel-
lement détruit ?
Quel est le chiffre des unités de la réponse ?

Inscris-la, en lettre, dans la grille.



3 Le monument aux Morts

Cherche le nom du Général américain, mort
pour la France.

Écris ta réponse dans la grille.

4 La Croix de Mission

Observe la Croix de Mission, que l'on voit
présent sur la croix ?



... Ils sont dans ... Ceci a été ... la
grille réponse peuvent rester vides...

5 Le panneau « Le lavoir »

Étudie le panneau d'informations concernant le
lavoir pour compléter la phrase ci-dessous :
« Aller laver le linge dans la Cèze et remonter
à bicyclette pour aller à l'école, est une corvée
pénible et ... »

... Et pour aller à l'école ...

6 Le maille

Sachant que les consonnes valent +1 et les
voyelles +2, quel est le chiffre inscrit
au-dessus de la porte de gauche.

$$E + B + E = 1 + 2 + 1$$

Inscris ton résultat, en lettres, dans la grille.

7 Le panorama

Quelle photo a été prise d'ici ?



Maintenant remplace le chiffre noté sous la
porte de gauche par la lettre de l'alphabet qui
correspond.

Inscris la réponse dans la grille.

8 L'église

Des amis discutent de l'année durant laquelle
fut terminé cet édifice religieux. Tu trouveras la
réponse sur le panneau d'informations de l'église.
L'année est aussi gravée en chiffres romains
sur des dalles au-dessus de la porte.

MALOURA : Sa construction fut terminée en
1850.

DIMITRI : Mais non, c'est en 1733 !

EMILIEN : Vous vous trompez tous les deux, elle
fut terminée en 1833.

Reporte le prénom de celui qui dit vrai dans la grille.

Grille réponse

Circuit n°3022201 M



... pour retrouver le nom donné aux cavités creusées
dans la roche par un ruisseau.

Ta réponse :





La Roque-sur-Cèze

ÉNIGME

En contrebas du village, les Cascades du Sautadet offrent un spectacle superbe. La baignade est strictement interdite dans les chutes d'eau car très dangereuse. Le nom de Sautadet fait d'ailleurs référence à la mythologie grecque du Saut de Hadès (dieu des enfers), et un dicton local dit également « À la Roque le diable s'y croque ». Une légende locale raconte même que la fille d'un célèbre chef de guerre se serait noyée dans les eaux tourbillonnantes des cascades, en voulant traverser la Cèze. Certains ajoutent qu'elle aurait été sur le dos d'un éléphant et que tous deux auraient péri dans les eaux.

En répondant aux indices de l'inspecteur Rando tout au long d'une jolie balade dans le village, sauras-tu trouver de quel chef de guerre il s'agit ?

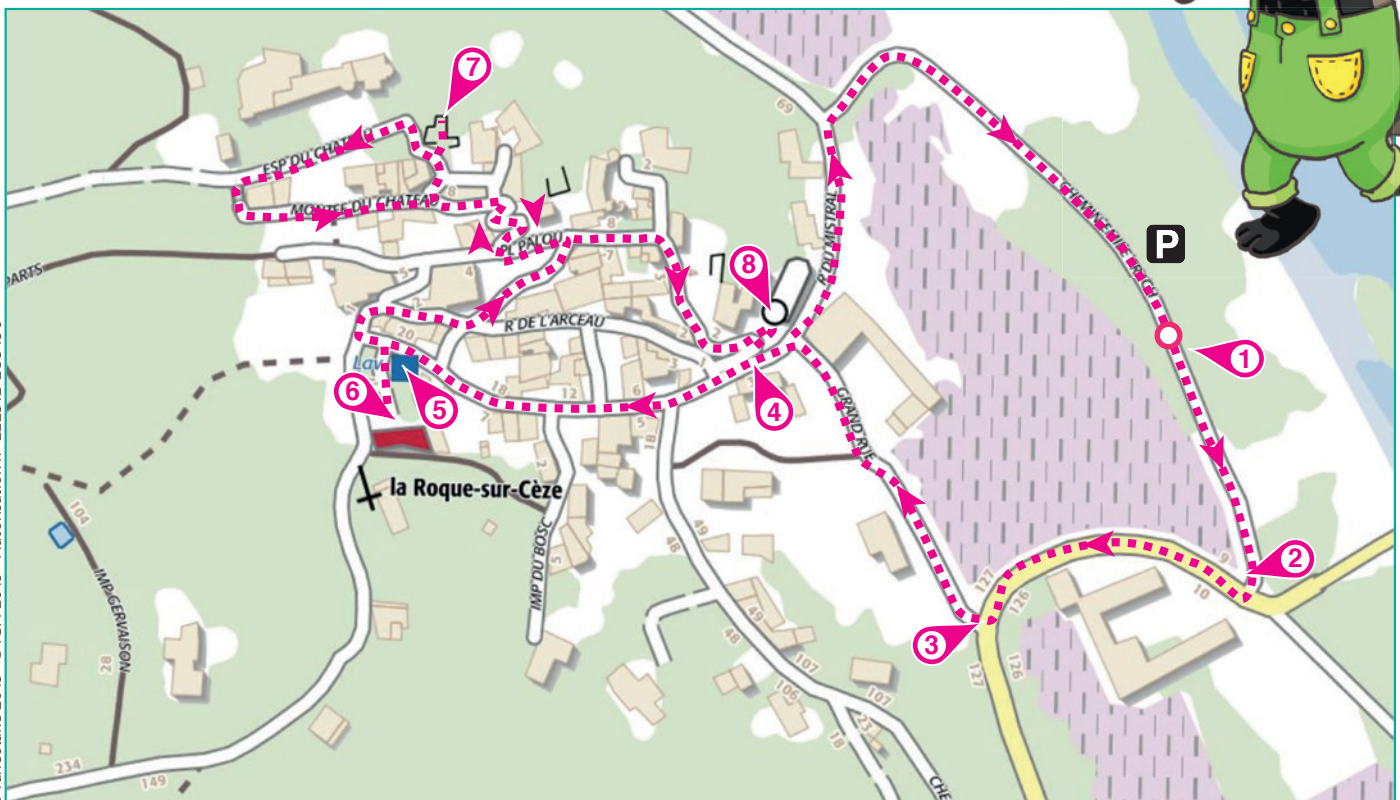


LISTE DES CHEFS DE GUERRE

- ▶ **DÉCÉBALE**, né en 60 après J-C à Dace.
- ▶ **Gustave NOIRÉ**, né en 1867 après J-C à Batilly.
- ▶ **VERCINGÉTORIX**, né en 80 avant J-C en Arvernes.
- ▶ **HANNIBAL**, né en 247 avant J-C à Carthage.
- ▶ **Jules CÉSAR**, né en 100 avant J-C à Rome.
- ▶ **Guillaume LE CONQUÉRANT**, né en 1027 après J-C à Falaise.
- ▶ **Charles MARTEL**, né en 688 après J-C à Herstal.
- ▶ **JUGURTHA**, né en 160 avant J-C à Cirta.
- ▶ **Alexandre LE GRAND**, né en 356 avant J-C à Pella.

Tu disposes du plan ci-dessous. À l'emplacement des pastilles numérotées, lis les indications qui te permettront de résoudre l'énigme principale.

À la fin de ta balade, rends-toi à l'Office de Tourisme ou sur le site randoland.fr pour vérifier ta réponse.





Le jeu de masse est offert à tous les visiteurs attentivement les indications fournies. Elles te permettront, au fil de la balade, de résoudre l'énigme à chaque étape.

Le chiffre en **bleu** t'indique le n° de la ligne et le chiffre en **rouge** la position de la lettre dans la ligne.

1 Le pont Charles Valette
 Combien le pont compte-t-il d'arches ? Multiplie ta réponse par 10 et ajoute 40.
 Quel résultat obtiens-tu ?

Ex.: 5-3 = U
 Le nom du chef de guerre recherché ne se termine pas par les lettres que tu viens de trouver.

Un seul chef de guerre de la liste a eu la même année que ta réponse. Ce n'est pas celui que tu cherches, tu peux l'éliminer !

Combien de lettres sont présentes sur le dessus de la porte de gauche ? Dans quel train peux-tu le plus facilement ranger ta réponse ?

2 Le panneau « Le pont »
 Recherche le numéro de la page d'informations concernant le pont. En quelle année une telle chose a-t-elle été créée ? Additionne entre eux tous les chiffres qui composent ta réponse. Remplace ensuite ton résultat par la lettre de l'alphabet qui correspond.

6 La mairie
 Le nom du chef de guerre recherché ne se termine pas par les lettres que tu viens de trouver.

Ex.: 2019 = 2 + 0 + 1 + 9 = 12 = L
 L'initiale du nom d'un seul des personnages de la liste correspond à ta réponse. Ce n'est toujours pas celui que tu cherches, tu peux l'éliminer.

7 Le panorama
 Décode les propos de l'inspecteur et retrouve les lettres qui ont été effacées par le personnage recherché face n° 1.

3 Le monument aux Morts
 Quel est le prénom du soldat Rey, mort pour la France ? Une seule personne de la liste a le même prénom que ta réponse. Ce n'est pas encore celui que tu cherches, tu peux l'éliminer.

8 L'église
 Quelle année est gravée en chiffres romains sur le fronton de la porte de l'église ? L'année de naissance d'un seul des chefs de guerre de la liste a le même chiffre des dizaines que ta réponse. Ce n'est pas celui que tu cherches.

4 L'outil en bois
 Observe-la bien. Parmi ces dessins, quel outil est le plus ancien ?

9 Les chiffres romains
 D = 1000 ; I = 1 ; V = 5 ; X = 10 ; L = 50 ; C = 100 ; M = 1000

CARTHAGE ROME FALAISE
 Un seul chef de guerre de la liste est né dans la ville inscrite sous le bon dessin. Ce n'est pas celui que tu cherches, tu peux l'éliminer.

5 Le panneau « Le village »
 Observe le panneau d'informations concernant le village. Utilise la lettre à droite de la photo et recopie le code suivant.

6 La porte
 Combien de lettres sont présentes sur le dessus de la porte de gauche ? Dans quel train peux-tu le plus facilement ranger ta réponse ?

10 Le village
 Le nom du chef de guerre recherché ne se termine pas par les lettres que tu viens de trouver.