

Saint-Jean-du-Gard

FACILE



3,2 KM

1 h 30

SAINT-JEAN-DU-GARD

Les noms de rues Pasteur, de l'Industrie, Olivier de Serres et de Villeneuve rappellent le rôle majeur de la soie dans l'économie locale.

À la fin du XVIII^e siècle, M. Jean-François Molines fit construire une première filature, « la Maison Rouge » (ou « la Grande Fabrique »), conçue en briques et composée de 26 bassines. Les grandes baies sont caractéristiques des filatures où un éclairage maximal s'imposait. Cette construction très soignée, finement décorée, symbolise bien la richesse apportée par la soie au sein de ce bourg. En 1838, son petit-fils construit dans le prolongement une autre filature de 100 bassines dite « la Grande Rouge ». Celle-ci, équipée de matériel japonais, fut la dernière filature de soie en fonction en France. Elle ferma en 1965.

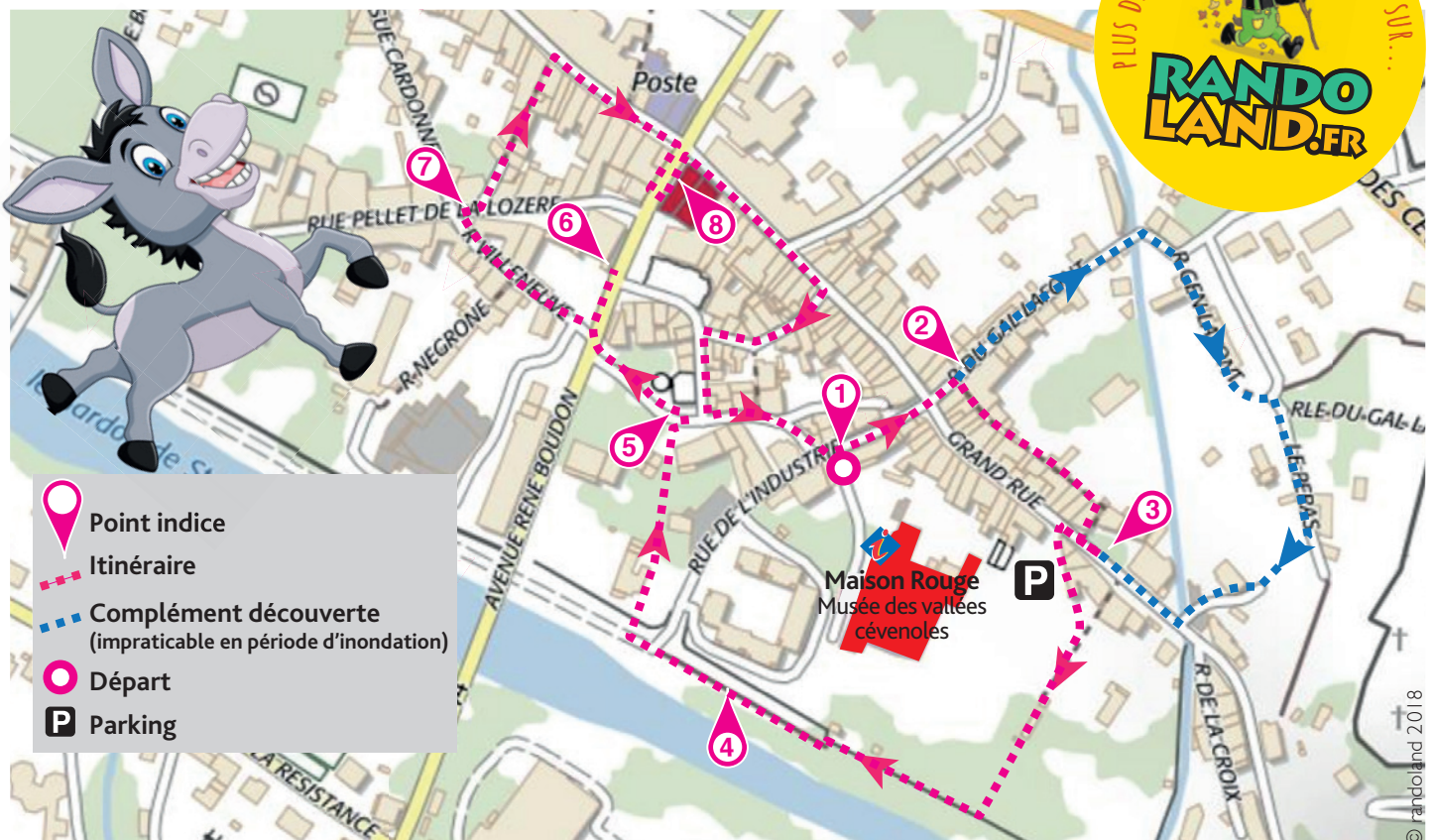
Aujourd'hui, avec Maison Rouge, Musée des vallées cévenoles, Saint-Jean-du-Gard renoue avec son passé séricicole. On retrouve également les traces de cette période faste dans l'architecture et les vestiges de la ville.



En sortant de l'office de tourisme partir en direction du portail qui donne sur la rue de l'Industrie. Observer le mur juste après le portail pour répondre à la première question ①. Partir à droite dans la rue de l'Industrie. Au croisement, poursuivre tout droit dans la rue du Général Lafond. Marquer une pause face au n° 3 pour regarder la porte d'entrée de la Résidence des Châtaigniers ②. Poursuivre dans la ruelle des Paillons à droite de la résidence. Au bout de la ruelle, observer entre les arbres la fontaine de la place ③. Continuer en direction du musée Maison Rouge (à droite en sortant de la ruelle). Face au parking du musée, s'engager à gauche dans la ruelle. Au croisement prendre à droite.

Passer les escaliers pour rejoindre la berge du Gardon et partir à droite. Un peu plus loin observer le salon de thé derrière le mur du musée ④. Poursuivre sur les berges et emprunter les escaliers sur la droite avant le pont. Au bout de la ruelle, tourner à gauche et observer la façade à droite de la tour de l'horloge ainsi que la tour elle-même ⑤. Continuer en longeant les bars. Traverser prudemment et tourner à droite pour longer le mur du château jusqu'à la fontaine de Stevenson en face de l'église. ⑥. Revenir sur vos pas et tourner à droite dans la rue Villeneuve en sens interdit. Au bout de la rue, observer le cadran solaire sur la façade de l'immeuble ⑦.

S'engager à droite de cette bâtisse dans la rue du Général Cavalier et persévérer tout droit dans la ruelle. Tourner à droite dans la Grand rue. Au carrefour, tourner à droite et traverser sur le premier passage piéton pour vous rendre sous la marquise de la Mairie. Observer la porte d'entrée ⑧. Récupérer la Grand rue sur la droite. Au niveau du n° 68, tourner à droite. Continuer sur la droite dans la rue Traversière puis immédiatement à gauche. L'ancienne maison du Vicaire est dans l'angle. Longer sa façade puis tourner à gauche pour retourner au musée. Fin de la balade.



Bienvenue à Saint-Jean-du-Gard, « perle des Cévennes » pour un séjour inoubliable en famille. Dans un environnement naturel et riche en patrimoine, Saint-Jean-du-Gard a tout pour que vos vacances soient réussies !

LA SOIE À SAINT-JEAN-DU-GARD, HISTOIRE ET VOCABULAIRE



Mûrier: deux espèces sont implantées en Cévennes, *Morus nigra* (mûrier noir) remplacé au XIV^e siècle par, *Morus Alba* (mûrier blanc), plus productif en feuilles pour les besoins de la sériciculture.



Magnanerie: terme venant de l'Occitan *manhan*, qui désigne la chenille du bombyx du mûrier. Local où se pratique l'élevage des vers à soie.



Filature: Il s'agit d'une bâtisse (au XIX^e siècle) plus ou moins importante, munie de grandes verrières donnant un maximum d'éclairage. Après la récolte, les cocons y étaient ébouillantés, puis dévidés dans des bassines d'eau à 90°C.

© Michel Verdier

La soie au fil du temps :

La soie trouve ses origines en Chine 2700 ans avant notre ère, mais son secret n'arrive en Europe qu'au VI^e siècle, grâce à deux moines qui dissimulèrent la graine de vers à soie dans leurs cannes en bambou.

Dès le XIII^e siècle, c'est dans la région d'Anduze que l'activité séricicole cévenole se développe. À cette époque, Marseille recevait déjà des ouvrages de soie en provenance des Cévennes. Le XVIII^e siècle verra l'essor de l'activité dans la région. Parler de la soie en Cévennes fait remonter le souvenir de l'âge d'or de l'économie cévenole.

Au milieu du XIX^e siècle, le Gard produit plus de la moitié des cocons de France. Hélas, la maladie, la concurrence des fibres artificielles et des soieries asiatiques vont entraîner le déclin de cette activité.

Pour en savoir plus

Bureau d'Information Touristique de Saint-Jean-du-Gard

Maison Rouge

Musée des vallées cévenoles

5, rue de l'industrie

30270 St-Jean-du-Gard

Tél.: 04 66 85 32 11

contact@cevennes-tourisme.fr

www.cevennes-tourisme.fr



www.randoland.fr

L'éducation du ver à soie :

Fin avril, l'éducation du ver à soie commençait avec l'éclosion des œufs de bombyx : la graine.

L'incubation se faisait dans des sachets de fil que les femmes portaient sous leur corsage ou sous leur jupe.

L'éducation proprement dite avait lieu dans un appartement réservé à cet usage, la magnanerie. Là, durant un mois, les chenilles voraces consommaient une quantité impressionnante de nourriture exclusivement composée de feuilles de mûrier. On les montait alors sur le support de bruyère qu'on leur avait préparé pour tisser leur cocon. Au moment de « décoconner », c'est-à-dire retirer les cocons des bruyères, on invitait parents, amis et voisins et c'était une véritable fête. La production était vendue à la filature ou les tireuses dévidaient les quelques 1 200 ou 1 500 mètres de fils enroulés dans chaque cocon.

D.T.

Ce circuit a été mis en place dans le cadre d'un partenariat avec Cévennes Tourisme et la société Randoland, spécialisée dans les circuits familles. Retrouvez d'autres fiches énigmes du territoire dans les Bureaux d'Information Touristique d'Alès, Anduze, Génolhac, La Grand'Combe et Vézénobres.

Plus d'infos sur www.cevennes-tourisme.fr

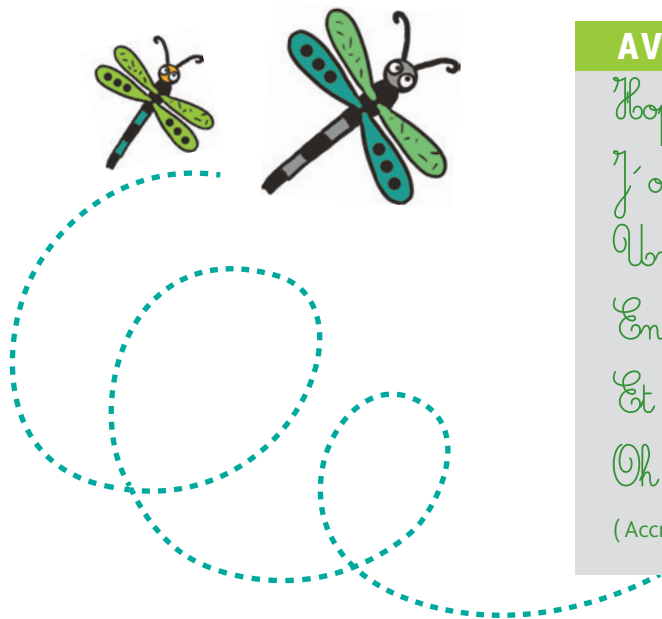
Retrouver encore plus de balades partout en France sur www.randoland.fr!



Saint-Jean-du-Gard



Lucas et ses copains participent à un atelier de peinture et ont réalisé ce magnifique dessin. Lucas n'a dessiné qu'un seul papillon. Lequel ?
Des indices sont à découvrir tout au long de ta balade. Utilise les informations fournies sur la page suivante pour retrouver le papillon dessiné par Lucas.
En fin de parcours, note son numéro dans la case prévue pour la réponse.



AVANT DE PARTIR

Hop! j'attrape le papillon (Joindre les mains)

J'ouvre une petite porte (Desserrer les index)

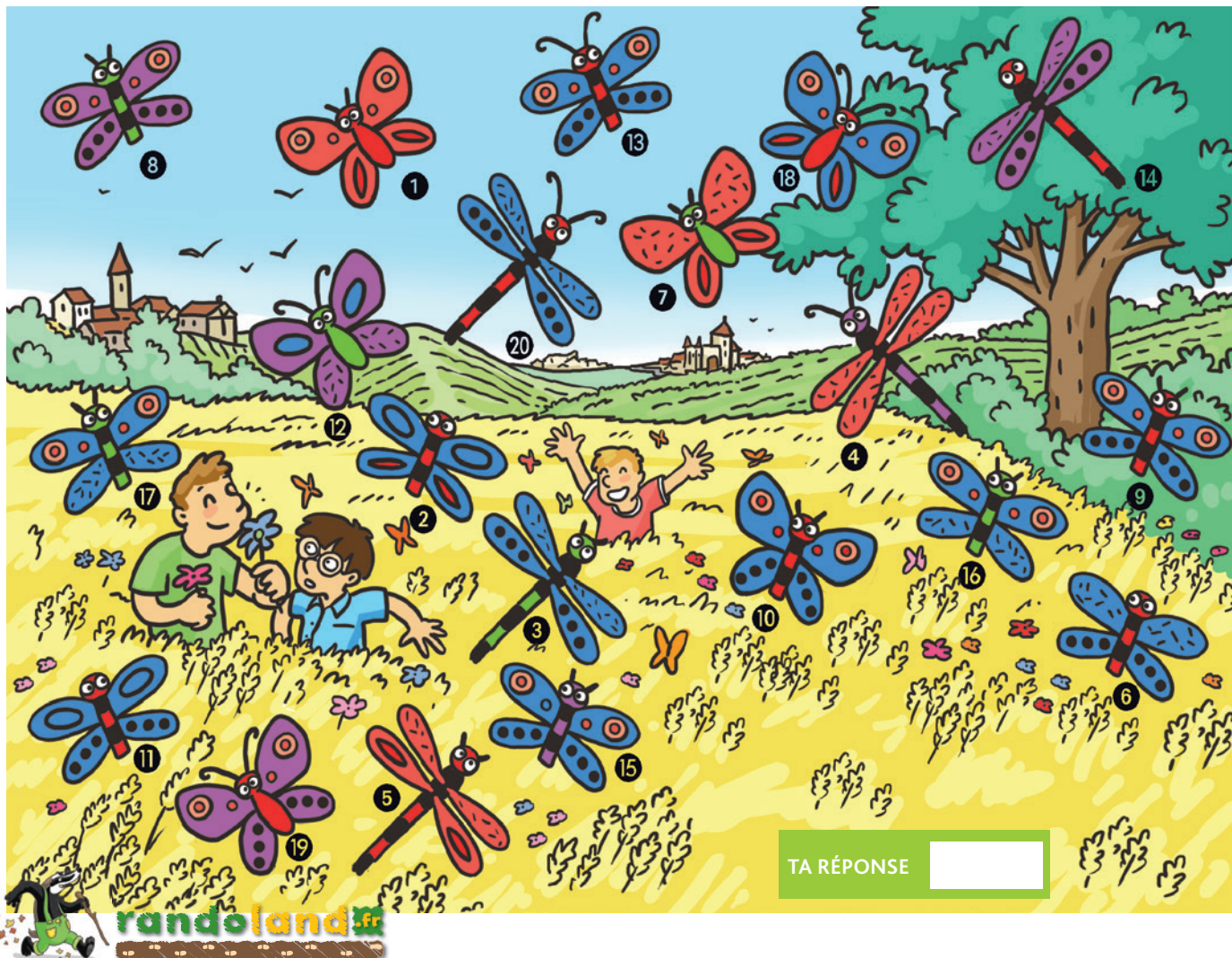
Une autre petite porte (Desserrer les majeurs)

Encore une porte (Desserrer les annulaires)

Et une toute petite porte (Desserrer les auriculaires)

Oh! le papillon s'est envolé!

(Accrocher les pouces et remuer les autres doigts)



TA RÉPONSE

CETTE PAGE EST PROTÉGÉE. CETTE PAGE EST PROTÉGÉE.

SAINT-JEAN-DU-GARD

POUR ACHETER LE FICHIER NON PROTÉGÉ, RENDEZ-VOUS SUR WWW.RANDOLAND.FR

1 Maison rouge

3 La tour de l'horloge

Quelle est la couleur de la porte de la maison rouge ?
Quelles lettres sont sur le mur extérieur du musée (juste après la grille d'entrée)?

Quelle est la couleur de la tour de l'horloge ?
Où se trouve la tour de l'horloge ?

Tu vas découvrir la forme du corps.



forme du corps



2 La résidence des Châtaigniers

6 La fontaine Stevenson

Quelle est la couleur de la résidence des Châtaigniers ?
Où se trouve la résidence des Châtaigniers ?

Quelle est la couleur de la fontaine Stevenson ?
Où se trouve la fontaine Stevenson ?



3 La fontaine

7 Le cadran solaire

Quelle est la forme du bassin de la fontaine ?
Où se trouve la fontaine ?

Quelle est la couleur du cadran solaire ?
Où se trouve le cadran solaire ?



décor des ailes avant

4 Derrière le mur du musée

8 La mairie

Quelle est la couleur de la maison derrière le mur du musée ?
Où se trouve la maison derrière le mur du musée ?

Quelle est la couleur de la mairie ?
Où se trouve la mairie ?



les yeux du papillon

Saint-Jean-du-Gard

Selon une légende, c'est une princesse vivant en Chine il y a 2500 ans qui découvrit le fil de soie. Un jour qu'elle prenait le thé sous un mûrier, un cocon tomba de l'arbre pour atterrir dans sa tasse. Ramolli par la chaleur du thé, le cocon commença à se défaire et la jeune femme voulut le retirer. Elle accrocha un fil et le tira indéfiniment, l'enroula sur une baguette et il était si fin qu'elle eut l'idée de le faire tisser. Les meilleurs tisserands travaillèrent de longs mois et arrivèrent à en faire un tissu si doux que la princesse décida de ne plus porter que des vêtements en soie. Mais elle exigea que sa fabrication reste un secret. Ce ne fut que bien plus tard que des moines venus de Byzance volèrent des graines de mûrier et les ramenèrent chez eux. On commença alors à élever des vers et à tisser de la soie ailleurs dans le monde.

Grâce aux indices donnés par l'inspectrice Modestine, sauras-tu retrouver le nom de la princesse dont il est question dans cette légende ?



Tu disposes du plan ci-contre. À chaque point indice, lis bien les indications de la page suivante et reporte tes réponses sur la grille de bas de page. À la fin de la balade, remets en ordre les caractères des cases colorées de la grille pour retrouver le nom de la princesse.

À l'office de tourisme ou sur le site randoland.fr tu pourras vérifier si tu as trouvé la bonne réponse.

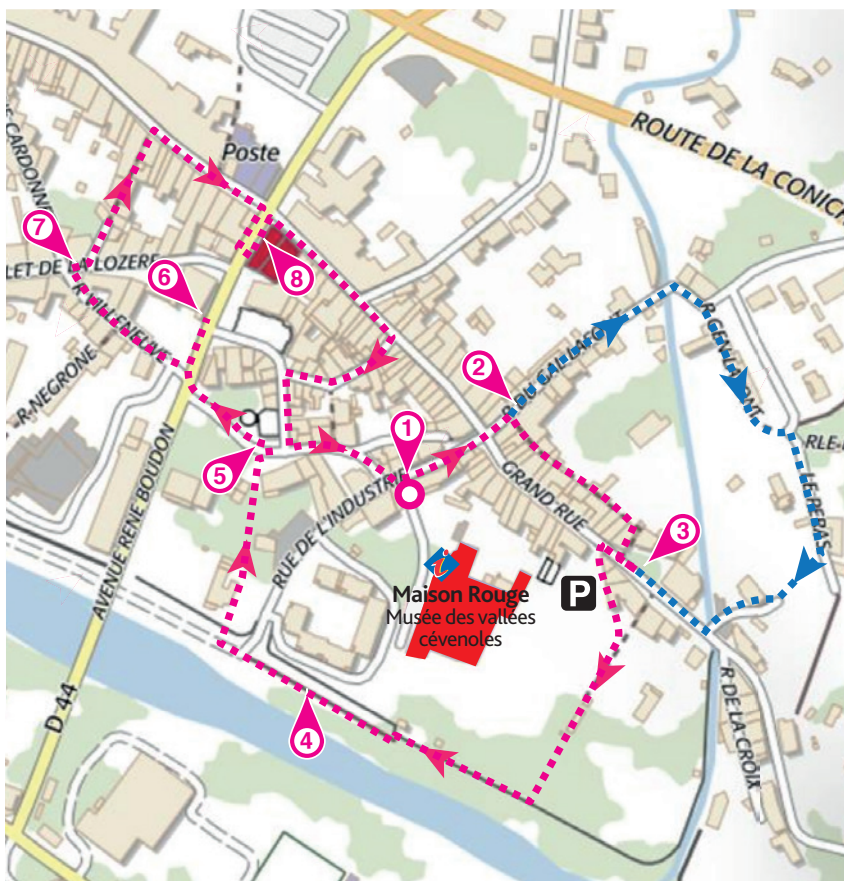


Cet été, Modestine est partie dans les Cévennes. Elle a commencé son séjour à Anduze avec le train à vapeur des Cévennes. Le voyage de 13 km dans les élégants wagons d'autrefois lui a permis de découvrir les admirables paysages de la vallée des Gardons. Arrivée à Saint-Jean-du-Gard, elle en a profité pour faire un tour à Maison Rouge, Musée des vallées cévenoles. Au cours de la visite guidée elle a rencontré un jeune homme charmant. Après la visite ils ont poursuivi leur discussion en contemplant ensemble les œuvres de l'exposition temporaire. Ils se sont ensuite promenés dans le splendide jardin paysager... Il faisait beau, ça sentait la figue et tous deux étaient ravis. Le son des cloches de l'église rappela soudain à Modestine que le train allait partir. Elle serra rapidement la main de son nouvel ami et partit en courant vers la gare... En chemin elle se rendit compte qu'elle ne connaissait ni son nom, ni son prénom. Depuis elle ne pense qu'à lui. À force de recherches elle a réussi à établir une liste de noms. Elle a maintenant besoin d'un enquêteur sur le terrain. Sauras-tu lui porter secours pour qu'elle retrouve son bel ami ?



Liste de noms établie par Modestine

- ▶ Sacha TOUILLE, 54 allée des Guilis, Alès
- ▶ Jean PEUPLUS, 14 rue des Sports, Lyon
- ▶ Marc ASSIN, 12 sentier des Bois, Orléans
- ▶ Alain TERRIEUR, 32 boulevard Extérieur, Paris
- ▶ Mathéo CARROT, 5 chemin des Jumelles, Pau
- ▶ Camille ONNETTE, 2 impasse des Garagistes, Rennes
- ▶ Larry BAMBELLE, 7 rue des Écoliers, Vienne
- ▶ Hector DIR, 26 avenue du Patronat, Bordeaux
- ▶ Harry COVERT, 48 route des Champs, Lasalle



Tu disposes du plan ci-contre. À l'emplacement des points rouges, lis les indications qui te permettront de résoudre l'énigme principale.

À l'office de tourisme ou sur le site randoland.fr, tu pourras vérifier si tu as trouvé la bonne réponse.



Saint-Jean-du-Gard

attentivement les indications fournies. Elles te permettront, à la fin de la page, de trouver l'adresse du fichier.

1 Maison Rouge

Note dans les cases ci-dessous, le mot commençant par C qui est inscrit sur le mur extérieur du musée (après la grille en bois).

--	--	--	--	--	--	--	--	--	--

Le prénom d'un seul des personnages de la liste commence par la même lettre que la case bleutée. C'est lequel ?

2 La Résidence des Châtaigniers

Multiplie le chiffre des centaines avec celui des unités de l'année écrite au-dessus de la porte d'entrée. Un seul des personnages de la liste habite à ce numéro. Ce n'est toujours pas celui que cherche Modestine. Tu es sûr ?

3 La fontaine

Quelle écorce correspond aux arbres plantés à proximité de la fontaine ?



L'initiale du nom du jeune homme recherché ne commence pas par la même lettre que le nom de ces arbres. Tu es sûr de choisir celui qui a la même initiale.

4 Vue sur le musée

Vois-tu de la toiture de la tour de GAUGUIN qui dépasse du mur du musée ? A toi de les déchiffrer.

CARLA: Lus murs sunt cunstruuts un bruguus
ed li cins l'ins in bi...

CHARLI: Cotto tour ost fobroquoo on boos.

Le prénom du garçon rencontré par Modestine est le prénom de celui qui dit vrai.

5 La tour de Gauguin

Trouve la plaque en hommage à un prénommé Ruffin. Elle est fixée sur la tour qui se trouve tout près de la tour. Combien de lettres composent son prénom ?

La ville du jeune homme recherché ne contient pas le même nombre de lettres.

6 La fontaine Stevenson

Quelle est la lettre qui se trouve à la droite du chiffre de la fontaine ?

Maintenant remplace le nombre inscrit sous la lettre par son chiffre correspondant dans l'alphabet.

Le nom du garçon recherché ne commence pas par la lettre que tu as obtenue.

7 Le train

Une année est notée au-dessus de la porte d'entrée de la gare. Calcule le nombre de jours de ces chiffres qui la composent.

$$3 + 2 = 5 \quad 4 + 0 = 4 \quad 1 + 8 = 9$$

Dans quel train peux-tu logiquement inscrire ta réponse ?



La personne recherchée n'habite pas dans la ville inscrite sur la bonne locomotive.

8 La mairie

Observe bien le blason au-dessus de la porte de la mairie et réponds à cette devinette.

Quel est le nom du jeune homme qui se trouve sous le toit. Qui suis-je ?

En sachant que le nombre de lettres est égal à la somme des chiffres - 2, calcule la valeur de ta réponse.

De deux jeunes hommes suspects, lequel habite à ce numéro. Ce n'est pas celui que Modestine recherche. Supprime-le pour enfin découvrir de qui il s'agit.

Le prénom du jeune homme recherché se trouve à l'adresse du jeune homme rencontré par Modestine.

Note son nom dans la case ci-dessous.

Énigme 3029602G