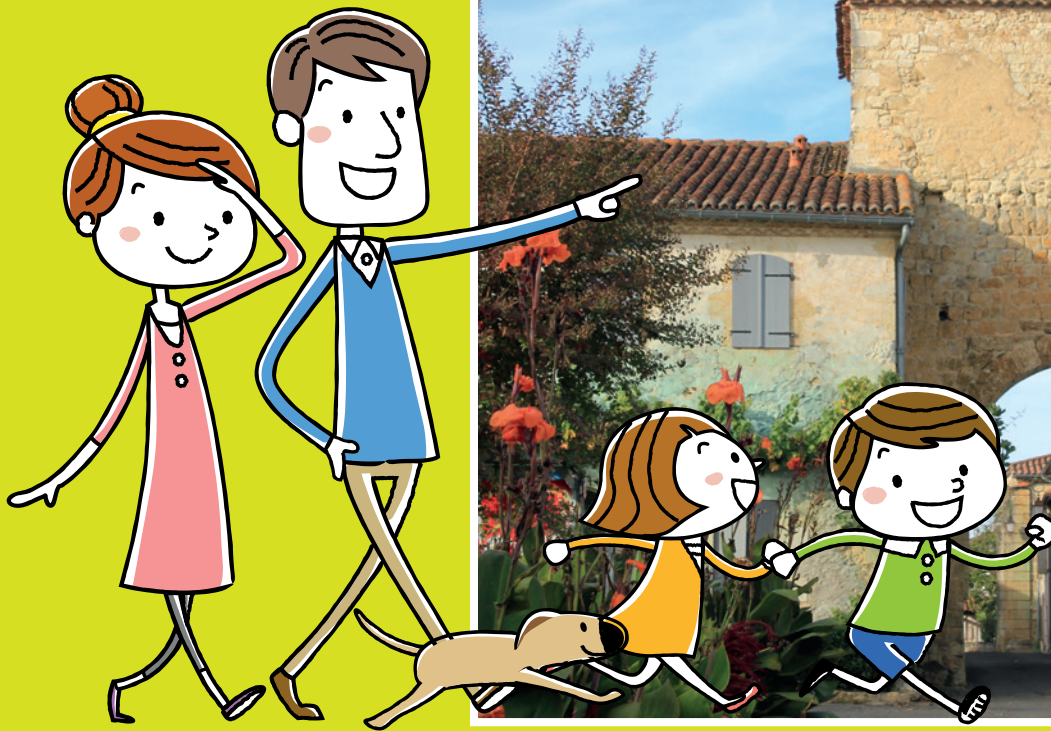


BALADES LUDIQUES

POUR PETITS ET GRANDS

Marambat



**Visiter,
se balader,
s'amuser!**

Territoire Gascon



d'Artagnan en Fezensac

Office de Tourisme d'Artagnan en Fezensac

18 rue des Cordeliers
32190 VIC-FEZENSAC
Tél. 05 62 06 34 90

Faubourg Saint Jacques
32290 LUPIAC
Tél. 05 62 09 24 09
info@otaf32.com

Facile



2,2 km

2 h

Marambat

Départ: Devant l'église

GPS: 43.776159N / 0.313974E

Carnet de route

Soyez vigilants avec vos enfants notamment sur les zones non piétonnes. Le parcours s'effectue sous votre entière responsabilité. La société Randoland et l'Office de Tourisme déclinent toute responsabilité en cas d'accident.

Débuter la balade du parking de l'église. Faire le tour de l'église, passer devant l'arbre du centenaire et s'arrêter devant le monument aux morts ①.

Prendre ensuite à droite le chemin du Presbytère. Tourner à droite dans la première rue puis à gauche pour s'approcher de la mairie. Prendre alors à droite et au niveau de l'entrée de l'ancien château, tourner à droite sur la rue du Mas Bielh. S'arrêter devant la maison à colombage (n° 41) ②.

Passer sous la porte fortifiée et s'arrêter juste après pour compter le nombre de pierres de l'arc brisé (formé de deux arcs de cercle). ③.

Traverser prudemment sur le passage piéton. Prendre à gauche puis tourner à droite sur le premier chemin. Au bout, tourner à droite sur ce chemin d'Espiet. Prendre à gauche le chemin du Pete. Face au n° 170, sur le toit de la maison, remarquer l'épi de faitage ④.

Continuer jusqu'au bout et poursuivre sur le chemin enherbé. Après le grand virage à droite, se retourner pour observer la ferme en contrebas ⑤.

Le chemin arrive à proximité des maisons du lieu-dit Lacabane d'en Haut. Attention, vous allez emprunter à droite, sur 300 m environ, la route départementale. Soyez très vigilants. En

bas, tourner à droite sur la route de Vic. S'amuser à compter le nombre d'arbres qui bordent l'allée menant à la première maison à droite ⑥.

Plus loin, laisser le chemin des Iris sur la droite et rejoindre la croix et la mare sur la droite ⑦.

Revenir vers l'église et s'arrêter devant l'ancien puits ⑧.

Curiosités au détour de la vallée de l'Osse...

L'Osse est un de ces discrets cours d'eau qui du sud au nord, structure et façonne le paysage.

Poursuis ton aventure à la découverte du territoire d'Artagnan en Fezensac

Il existe quatorze autres fiches Randoland réparties en trois secteurs qui couvrent l'ensemble du territoire d'Artagnan en Fezensac. Certaines fiches permettent de découvrir un seul village, d'autres regroupent de deux à quatre villages très proches les uns des autres.

Les Pyrénées pour horizon...

Admirez la chaîne des Pyrénées, on ne s'en lasse pas ! À toutes saisons on l'aperçoit, elle souligne nos paysages vallonnés.

Nos villages perchés

Et bien perchés même ! Ils dominent la campagne gersoise. Découvrez à votre rythme d'authentiques bijoux.



À chaque **question bonus** (7/9 ans et +10 ans), reporte, dans la grille ci-dessous, **la lettre** correspondant au numéro de chaque case. En effectuant les quinze circuits Randoland, tu découvriras alors la phrase mystère !

1	2	3	4	5	6	7	8	9	10	11	12	13	14	15	16	17	18	19	20	21	22	19	17	3	5	22	13	5	17	11	
10	'	7	3	18	19	30	29	9	29	16	29	28	19	27	11	29	26	9	12	,	12		16	26	22	25	5	25	3	11	
14	29	16	19	24	1	11	3	5	16	29	12	16	6	5	12	23	11	,	7	1	1	16	18	5	26	26	7	29	18	19	,
11	4	10	16	12	13	29	18	6	9	12	18	11	16	.																	

CETTE PAGE EST PROTÉGÉE. CETTE PAGE EST PROTÉGÉE.

Marambat

POUR ACHETER LE FICHIER NON PROTÉGÉ, RENDEZ-VOUS SUR WWW.RANDOLAND.FR

1 Le menu est aux motifs.

Quel groupe d'étiquettes te permet de reconnaître le terrain appartenant à M. SARRAN ?

Il y a des étiquettes pour les stations de l'Inspecteur Rando.



2 La ferme

Quelle est la forme de la tour de cette ferme ?



3 L'allée plantée d'arbres

Quelle est la silhouette des arbres qui bordent l'allée ?



4 La rue du Mas Bieilh, n° 41

Quelle photo n'a pas été modifiée ?



5 La porte fortifiée

Compte le nombre de pièces qui composent le bois brisé de cette porte ?



6 La mare

Tout près de la mare, il y a une croix. Quelle est la forme de cette croix ?



RENDEZ-VOUS SUR WWW.RANDOLAND.FR POUR ACHETER LE FICHIER NON PROTÉGÉ, RENDEZ-VOUS SUR WWW.RANDOLAND.FR



7 Le café "Stag"

Quel animal reconnais-tu sur le toit de la maison ?



8 Le puits

Quel engrenage correspond à peu près au plus grand engrenage du puits ?



RENDEZ-VOUS SUR WWW.RANDOLAND.FR POUR ACHETER LE FICHIER NON PROTÉGÉ, RENDEZ-VOUS SUR WWW.RANDOLAND.FR



CETTE PAGE EST PROTÉGÉE. CETTE PAGE EST PROTÉGÉE.



ÉNIGME

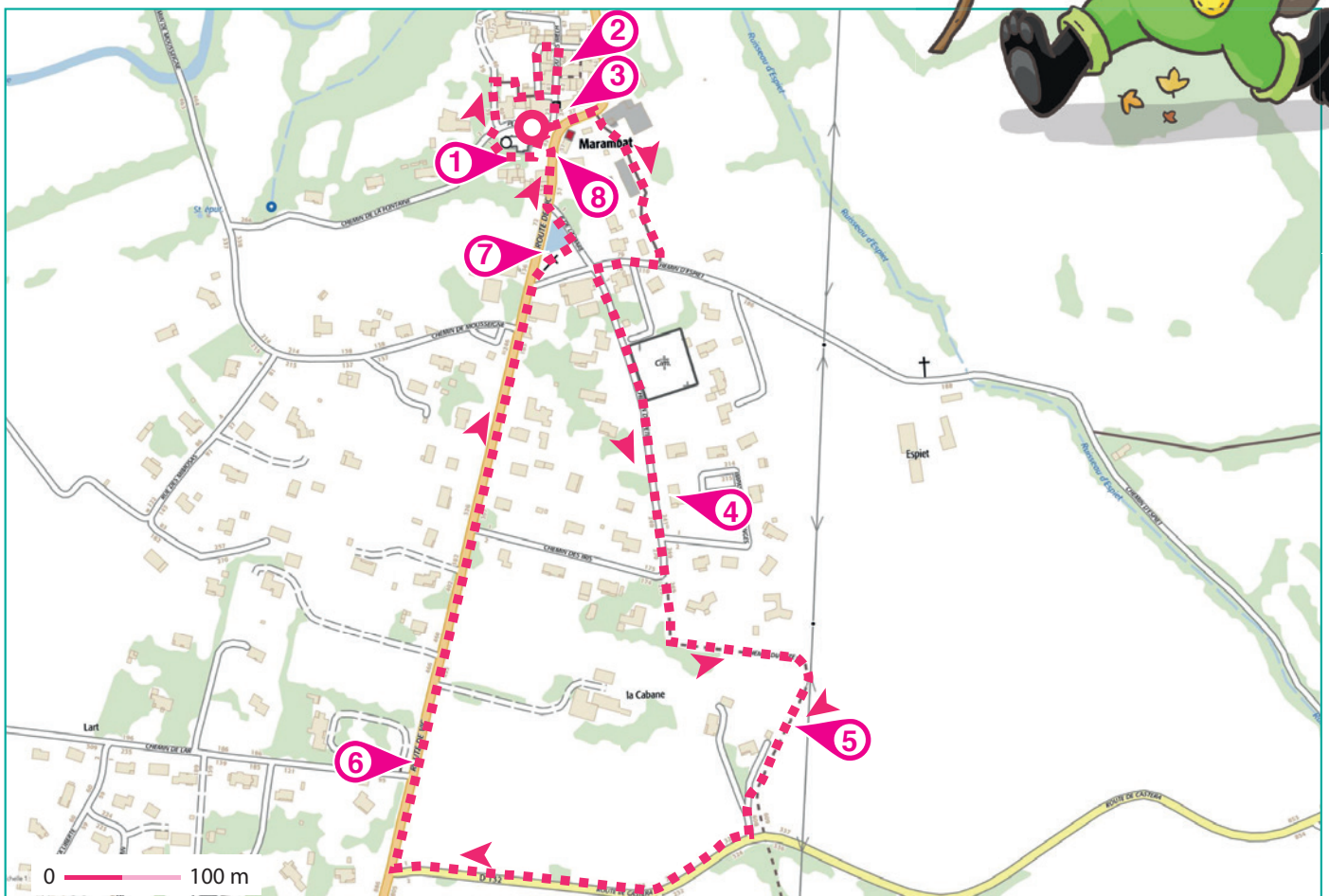
A lors que la nuit s'achève à peine et que les premiers rayons du soleil commencent à poindre, une silhouette déambule dans le village. Il s'agit de Pierrot, un ancien, qui aime profiter de sa promenade quotidienne à l'aube, à l'heure où tout est encore calme... Il prend son temps et même s'il connaît chaque recoin de Marambat, il est toujours surpris d'apercevoir de nouveaux petits détails.

Se dirigeant vers une maison à pans de bois, quelque chose l'intrigue. Est-ce la lumière du jour qui donne cette impression multicolore à la maison ? Ah non, il semblerait qu'un petit plaisantin, pris d'une folie artistique, ait repeint le bois de toutes les couleurs.

L'inspecteur Rando n'aime pas les personnes qui saccagent des bâtiments alors il va mener l'enquête avec ton aide pour retrouver ce criminel.



Tu disposes du plan ci-dessous. À l'emplacement des pastilles numérotées, lis les indications qui te permettront de résoudre l'énigme principale. À la fin de ta balade, rends-toi à l'Office de Tourisme ou sur le site randoland.fr pour vérifier ta réponse.





... le ... de ... la grille de bas de page les réponses trouvées en face des nombres correspondants.

1 Le monument aux morts

Les prénoms de naissance de la famille Lapuyade et Mansoulie se terminent par le même son.

Amis les mots : NARCIS, TRUIE, ALI, QUI, IRE

IRRÉEL - PARFUM - TUERIE



Reporte ce mot dans la grille.

2 La rue du Mas Bielh, n° 41

Conserve la maison à dans les photos de photos. Laquelle n'a pas été modifiée ?



COSMOS - LIVES - ...

Reporte le prénom du bon photographe dans la grille.

3 La porte fortifiée

Le haut forme un arc brisé. Compte les pierres qui

Inscris ta réponse en lettres dans la grille.

UN ARC EST

Un arc est un ensemble de pierres taillées en haut

4 Le crapaud

Lève la tête et regarde : un animal est perché au

UN PEU D'AIDE

- Le crapaud - Crapaud - Crapelet
- Le pigeon - Pigeon - Pigeon
- Oiseau - Oiselle - Oisillon

Inscris ta réponse dans la grille.

5 La ferme

Quel est le nombre de potes de ... présente sur cette ferme. Si tu lui en rajoutes

Note ton résultat, en lettres, dans la grille.

6 La fille Juliette

Quelle jolie allée qui, les jours de grand soleil, ... Des enfants ont proposé des intervalles où noter

to résultat. FELIX : 0 < ... < 10. ROMÉO : 10 < ... < 20. JULIA : 0 < ... < 30

Inscris, dans la grille, le prénom de celui qui a

7 La mare

L'inspecteur Rando a demandé à trois personnes de décrire la forme de la mare mais elles ne sont

FANTINE : La maer a une frome en craré. PHILEAS : La maer a une frome reond.

Note le prénom de la personne qui a tout bon.

8 Le puits

Voici deux numéros. Quel d'eux semble le plus grand ?

En face de chaque nombre, il y a une boîte remplie par la lettre de l'alphabet qui lui correspond.

5 1 → 1 2 3 4 5 6



14 15 19. Reporte cette lettre dans la grille.

9 Le puits

Remets en ordre les caractères des cases colorées pour retrouver l'auteur des dégradations.



Remets en ordre les caractères des cases colorées pour retrouver l'auteur des dégradations.

Tu peux



Marambat

ÉNIGME

Mais que s'est-il passé à Marambat ? Est-ce le fruit d'un miracle ou bien une mauvaise farce ? Les points d'eau du village, comme la mare ou les puits, semblent tout bonnement avoir changé de couleur.

En vacances là-bas, l'inspecteur Rando veut en avoir le cœur net. Il tire donc l'eau du robinet et comme il s'en doutait, aucun changement de couleur : l'eau est bien translucide. Il en conclut alors que quelqu'un a fait une blague de très mauvais goût. Bien décidé à arrêter cette personne, il se met à sa recherche en exploitant le moindre indice.

Peux-tu l'accompagner dans son enquête afin de découvrir l'identité de ce drôle de farceur ? Alors, pars à la chasse aux énigmes !

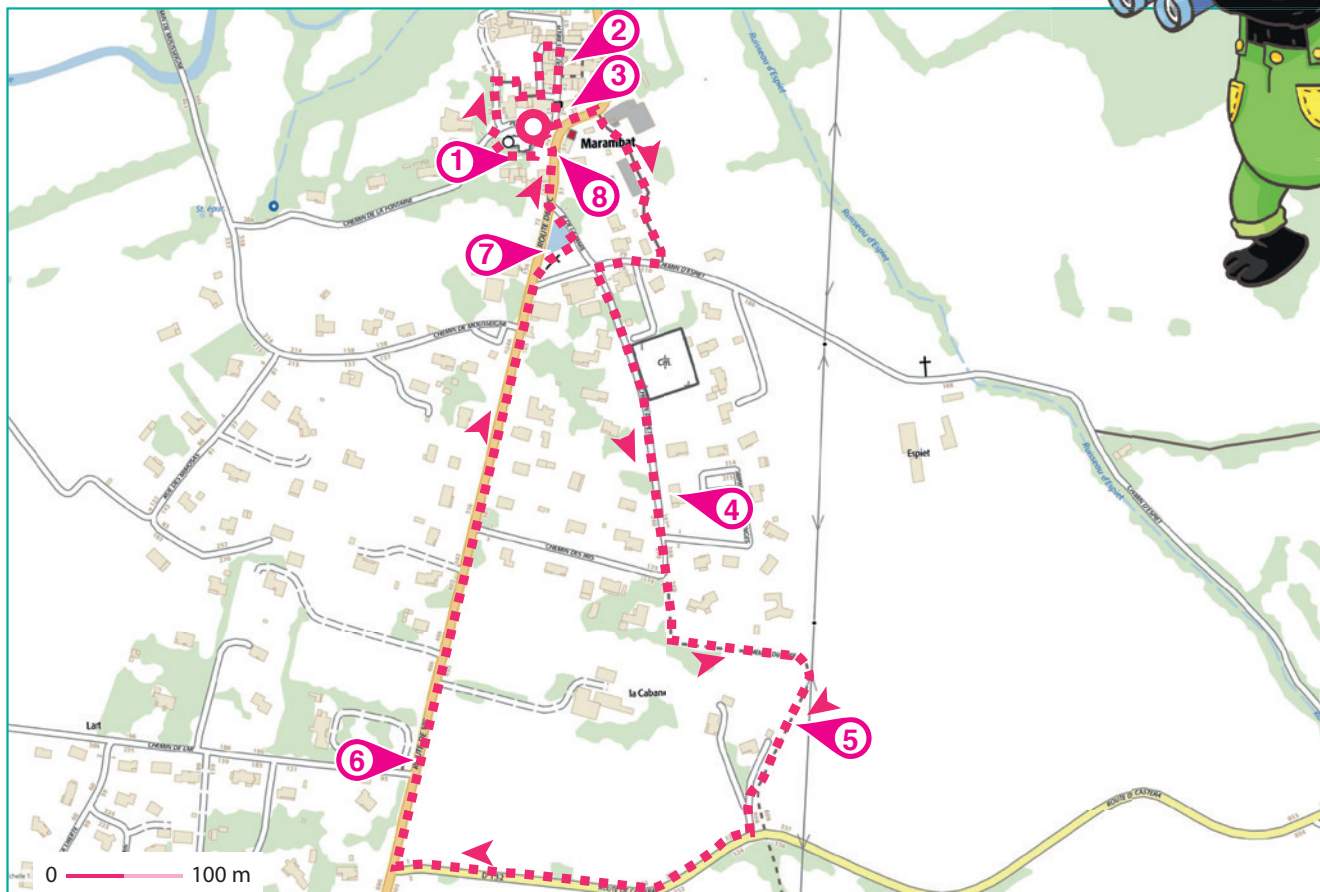


LISTE DES FARCEURS

- ▶ **Yvon ENBAVÉ**, né le 5 octobre 1989 à Bonas
- ▶ **Cicéron CÉPACCARÉ**, né le 4 août 1980 à Mouchan
- ▶ **Jude ORANGE**, né le 31 décembre 1971 à Castelnavet
- ▶ **Axel HAIRE**, né le 3 mars 1992 à Courrensan
- ▶ **Aubin SAHALOR**, né le 19 juillet 1985 à Justian
- ▶ **Philémon CODESECRÉ**, né le 17 janvier 1972 à Roques
- ▶ **Gaspard ALIZAN**, né le 10 avril 1987 à Lannepax
- ▶ **Ray CIPREAUQUE**, né le 26 juin 1986 à Caillavet
- ▶ **Thomas TOKETECHUPP**, né le 6 mai 1994 à Lupiac

Tu disposes du plan ci-dessous. À l'emplacement des pastilles numérotées, lis les indications qui te permettront de résoudre l'énigme principale.

À la fin de ta balade, rends-toi à l'Office de Tourisme ou sur le site randoland.fr pour vérifier ta réponse.





CETTE PAGE EST PROTÉGÉE. CETTE PAGE EST PROTÉGÉE.

Le passage de la nuit à la journée se fait
attentivement les indications fournies. Elles te
permettront de résoudre l'énigme posée au verso de
cette page.

1 Le monument aux morts

Repère l'initiale la plus fréquente pour les noms.
Fais pareil avec celle des prénoms (si tu trouves
plusieurs réponses, choisis la voyelle).

Ces deux lettres n'ont pas leur place ensemble
dans l'ordre de naissance de l'ordre de passage.

2 La rue du Mas Bieilh n° 41

Parmi les photos ci-dessous, une seule n'a pas
été modifiée.



JUSTIAN

MOUCHAN

CETTE PAGE EST PROTÉGÉE. CETTE PAGE EST PROTÉGÉE.

3 La porte effritifiée

Le haut de cette porte forme un arc brisé. De
combien de pierres est-elle composée ?

L'année de naissance d'un des personnages se ter-
mine par un 0. Il s'agit du grand-père de l'enquêteur.
N'est pas l'homme que tu recherches.

4 Un arc

Un arc est un ensemble de pierres taillées en haut
de deux piliers ou poutres. En arc surbaissé, il est formé
de deux arcs de cercle.

5 L'épi de faitage

Un animal est perché au sommet du toit. Quel
est son cri ? Formule proposée dans l'énigme.

CHANT - COASSEMENT - RUGISSEMENT

Le nom de famille d'un des hommes compte autant
de lettres que le mot désignant le cri de cet animal.
Lequel est-ce ?

UN PEU D'AIDE

Un épi de faitage est une jolie décoration qui orne
le sommet d'un toit. À l'origine, l'épi de faitage avait
une fonction onctive. Le matériau d'origine est le
charpente traditionnelle.

5 La ferme

Quelle est la forme géométrique de la base de
la tour ? Calcule la valeur du mot découvert,
à partir que les lettres initiales valent 9, et les
voyelles - 4.

LE GÉNÉRAL : 4 - 4 = 0

Le jour de naissance d'un seul homme est égal à ta
propre. Tu es né le 10/01/1980.

6 L'allée plantée d'arbres

Compte d'après les autres arbres jusqu'à ce que
cette jolie allée. Dans quel intervalle peux-tu ran-
ger le prénom ?

COLEY : 0 < ... < 10

EDGAR : 10 < ... < 20

APINA : 20 < ... < 30

Reporte le prénom de l'enfant qui a raison dans
la liste.

29

Le prénom de l'un des suspects rime avec celui qui
a proposé le bon intervalle. Ce n'est pas lui que tu
recherches.

7 La mare

À la demande de l'inspecteur Rando, trois per-
sonnes ont décrit la mare mais leurs phrases sont
incompréhensibles. Lis-les et les définir.

EMMA : Ctete maer a une frome drone.

THI : C'est le 10/01/1980.

MARJORIE : Sa frome ets plutôt traingaluire.

La ville de naissance d'un farceur commence une
lettre de plus que le prénom de la personne qui a
raison. Supprime-le de la liste !

8 Le puits

Parmi les images ci-dessous, laquelle res-
semble au plus grand ?



Donne la lettre qui correspond au bon nombre
par la lettre qui lui correspond dans l'alphabet.

L'homme dont le prénom comporte cette lettre
est le plus grand. Recherche.

Circuit n° 3223101G
Tu devais voir et trouver les...
drôle de farceur.
Réponse: ...