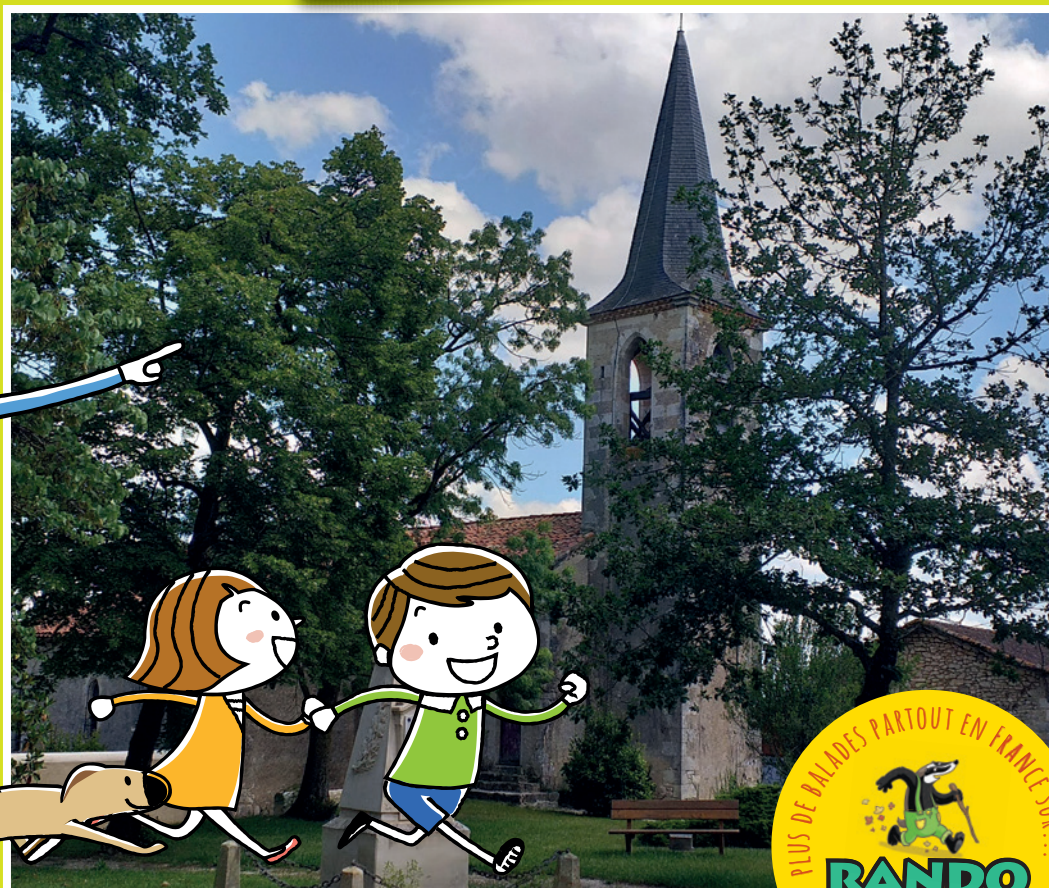
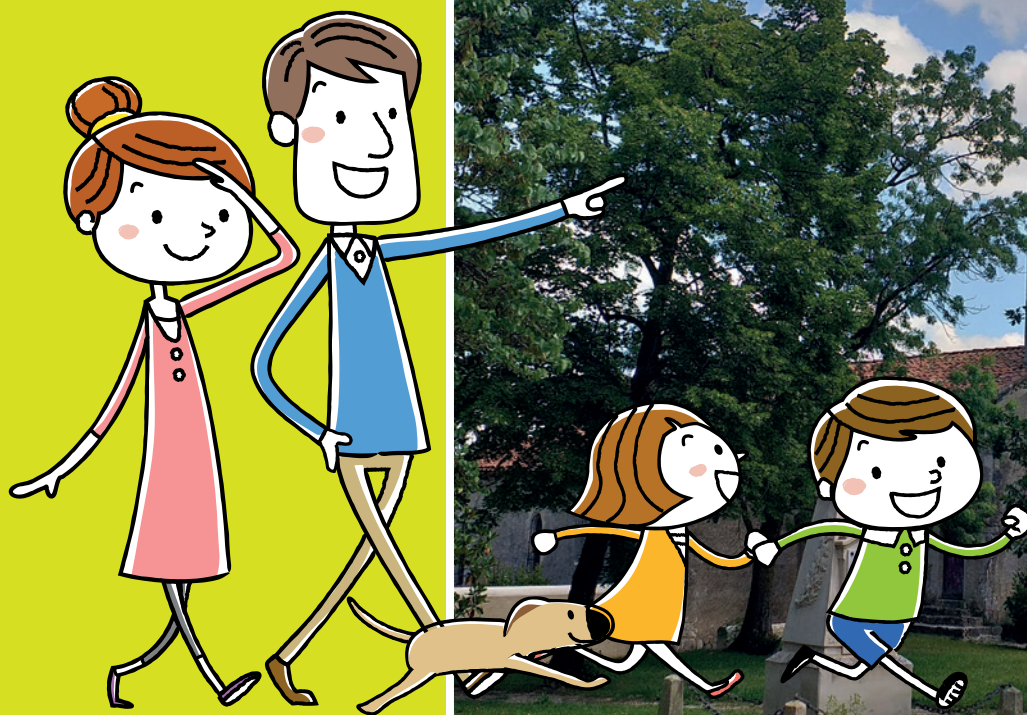


BALADES LUDIQUES

POUR PETITS ET GRANDS

Rozès -
Saint-Paul-de-Baïse



**Visiter,
se balader,
s'amuser!**

Territoire Gascon



d'Artagnan en Fezensac

Office de Tourisme d'Artagnan en Fezensac

18 rue des Cordeliers
32190 VIC-FEZENSAC
Tél. 05 62 06 34 90

Faubourg Saint Jacques
32290 LUPIAC
Tél. 05 62 09 24 09
info@otaf32.com

Rozès - Saint-Paul-de-Baïse

Facile



1,3 km

2h

Départ: Parking mairie de Rozès

GPS: 43.807672N / 0.370818E

Carnet de route

Soyez vigilants avec vos enfants notamment sur les zones non piétonnes. Le parcours s'effectue sous votre entière responsabilité. La société Randoland et l'Office de Tourisme déclinent toute responsabilité en cas d'accident.

La balade s'effectue en deux temps. Tout d'abord dans le village de Rozès, puis dans celui de Saint-Paul-de-Baïse à 6 km de là.

Débuter la balade sur le parking de la mairie de Rozès. Déambuler dans le village pour trouver les cinq points indices.

- La mairie ①
- La madonne ②
- Le monument aux morts ③
- L'église ④
- La croix du presbytère à 400m du centre du village (Respecter la propriété) ⑤

Reprendre la voiture pour se diriger jusqu'à Saint-Paul-de-Baïse. Stationner

sur le parking de l'église Puis se balader dans le village pour trouver les trois derniers indices.

- Le clocher de l'église ⑥
- La croix ⑦
- Le puits ⑧

Curiosités au détour de la vallée de l'Osse...

L'Osse est un de ces discrets cours d'eau qui du sud au nord, structure et façonne le paysage.

Poursuis ton aventure à la découverte du territoire d'Artagnan en Fezensac

Il existe quatorze autres fiches Randoland réparties en trois secteurs qui couvrent l'ensemble du territoire d'Artagnan en Fezensac. Certaines fiches permettent de découvrir un seul village, d'autres regroupent de deux à quatre villages très proches les uns des autres.

Les Pyrénées pour horizon...

Admirez la chaîne des Pyrénées, on ne s'en lasse pas ! À toutes saisons on l'aperçoit, elle souligne nos paysages vallonnés.

Nos villages perchés

Et bien perchés même ! Ils dominent la campagne gersoise. Découvrez à votre rythme d'authentiques bijoux.



À chaque **question bonus** (7/9 ans et +10 ans), reporte, dans la grille ci-dessous, **la lettre** correspondant au numéro de chaque case. En effectuant les quinze circuits Randoland, tu découvriras alors la phrase mystère !

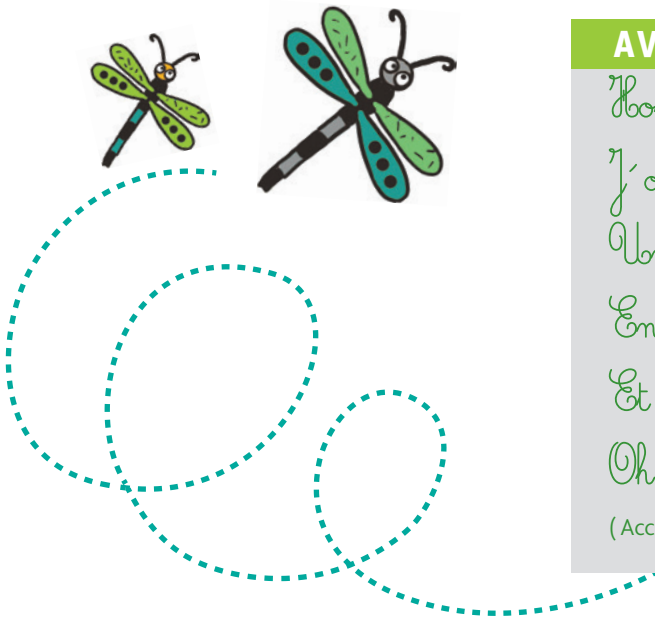
1	2	3	4	5	6	7	8	9	10	11	12	13	14	15	16	17	18	19	20	21	22	19	17	3	5	22	13	5	17	11	
10		7	3	18	19	30	29	9	29	16	29	28	19	27	11	29	26	9	12	,	12		16	26	22	25	5	25	3	11	
14	29	16	19	24	1	11	3	5	16	29	12	16	6	5	12	23	11	,	7	1	1	16	18	5	26	26	7	29	18	19	,
11	4	10	16	12	13	29	18	6	9	12	18	11	16	.																	





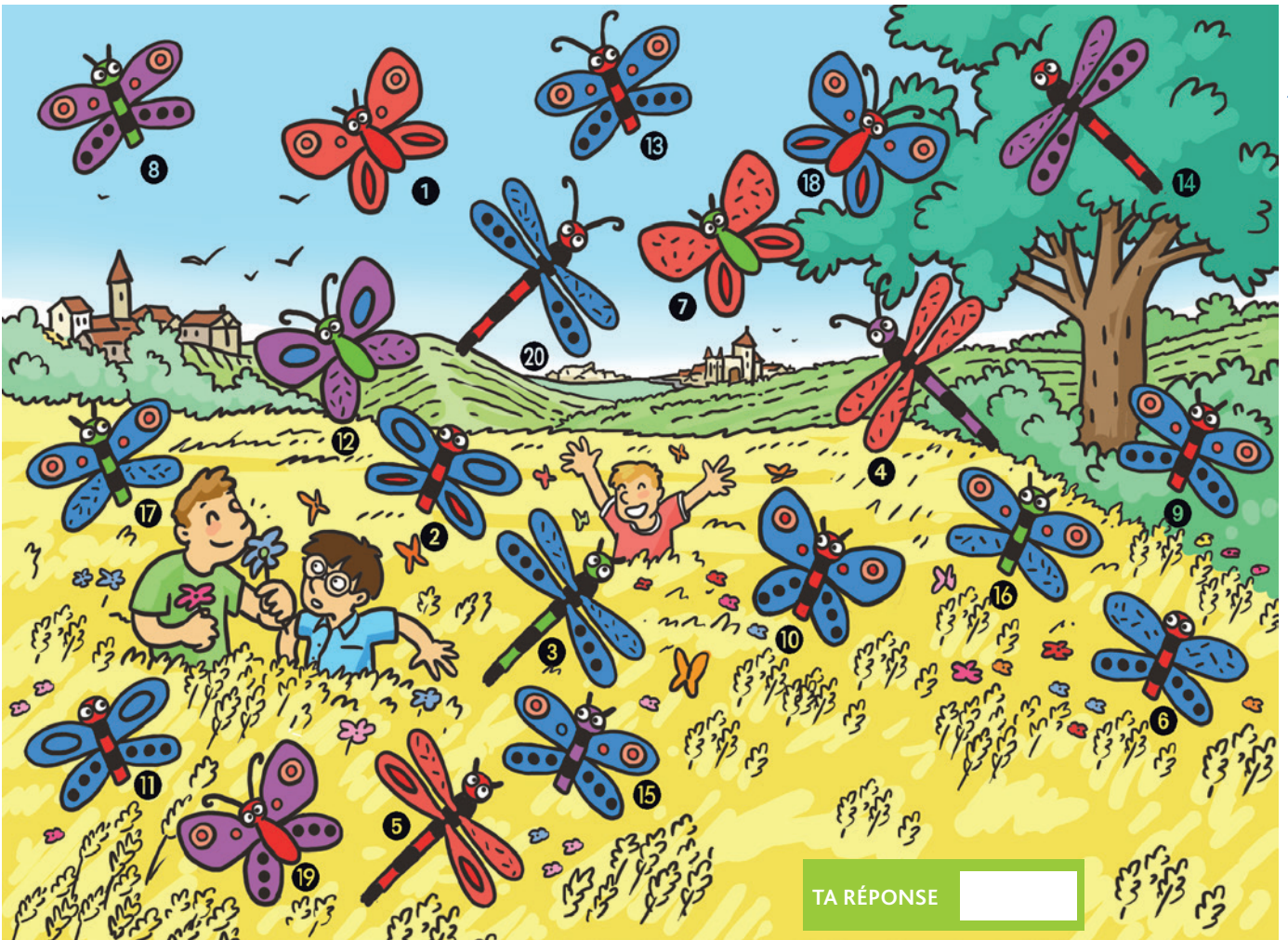
Rozès - Saint-Paul-de-Baïse

Lucas et ses copains participent à un atelier de peinture et ont réalisé ce magnifique dessin. Lucas n'a dessiné qu'un seul papillon. Lequel ?
Des indices sont à découvrir tout au long de ta balade. Utilise les informations fournies sur la page suivante pour retrouver le papillon dessiné par Lucas.
En fin de parcours, note son numéro dans la case prévue pour la réponse.



AVANT DE PARTIR

Hop! j'attrape le papillon (Joindre les mains)
 J'ouvre une petite porte (Desserrer les index)
 Une autre petite porte (Desserrer les majeurs)
 Encore une porte (Desserrer les annulaires)
 Et une toute petite porte (Desserrer les auriculaires)
 Oh! le papillon s'est envolé!
 (Accrocher les pouces et remuer les autres doigts)



TA RÉPONSE



1 La mairie (Rozès)

Quelle étiquette te permet de reconstituer le nom de la place sur laquelle se trouve la mairie?
Tu vas découvrir la forme du corps.



forme du corps

2 La madone (Rozès)

Dans quel(s) bras la madone tient-elle son fada ?

Gauche **Les deux** **Droit**



couleur des ailes

3 Le monument aux morts (Rozès)

Que signifie le chiffre inscrit dans les nuages une année présente sur le monument aux morts ?



décor des ailes arrière

4 L'église (Rozès)

Quel dessin représente une des rosaces présente sur le vitrail ou le vitrail de la porte d'entrée de l'église ?



couleur du corps

5 La croix du presbytère (Rozès)

Quelle photo te montre la croix devant toi ?



forme des ailes

6 Le clocher (St-Paul-de-Baïse)

Combien comptes-tu de cloches sur le clocher-mur du village ?



tête et antenne

7 La croix (St-Paul-de-Baïse)

Quelle photo te montre la croix devant toi ?



décor des ailes avant

8 Le puits (St-Paul-de-Baïse)

Quelle photo te montre le puits du village ?



les yeux du papillon



Rozès - Saint-Paul-de-Baïse

ÉNIGME

Elle a plus de 100 ans maintenant... Tout le monde l'attendait dans le village et quelle surprise à sa naissance en 1904 quand ils virent ce beau bébé arriver : un nouveau-né bien potelé car elle pesait tout de même 100 kg. Elle était la petite dernière, la plus grande étant née 67 ans plus tôt avec un poids lui aussi hors normes de 227 kg. Ça ne te paraît pas étrange quand même ces poids pour des bébés ? Oui, oui, je te sens tout de même un peu surpris(e). C'est normal, car en fait ces « bébés » sont les cloches que l'on peut observer à l'église... Mais sais-tu que comme tous les bébés, chaque cloche a le droit à son prénom ?

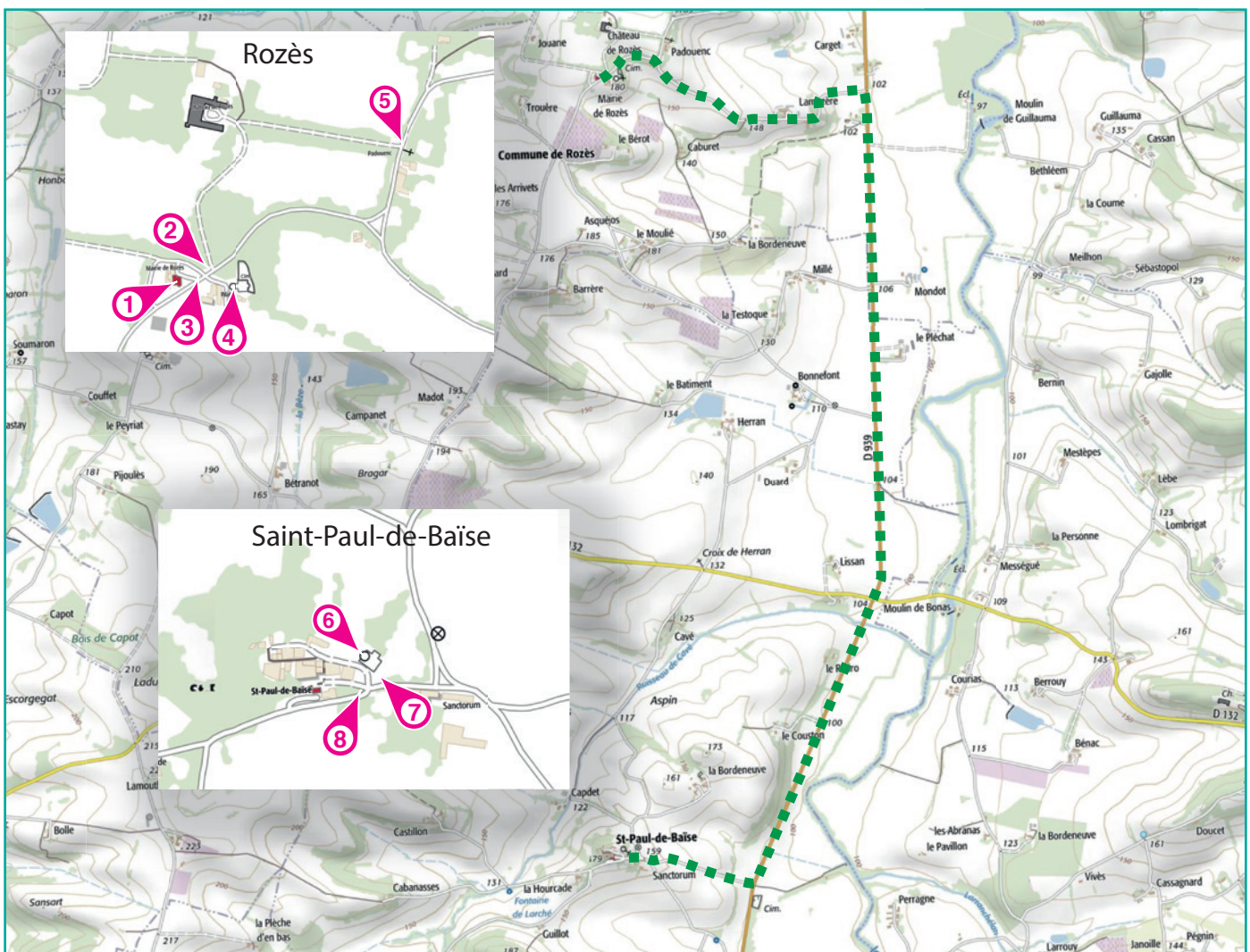
Découvre avec l'inspecteur Rando le prénom composé de la petite dernière de la famille Cloches.



Tu disposes du plan ci-dessous.

À l'emplacement des pastilles numérotées, lis les indications qui te permettront de résoudre l'énigme principale.

À la fin de ta balade, rends-toi à l'Office de Tourisme ou sur le site randoland.fr pour vérifier ta réponse.





Rozès - Saint-Paul-de-Baise

ÉNIGME

Peut-on dire de cet homme qu'il a eu plusieurs vies ? À l'heure où parfois les adolescents se cherchent, lui trouve sa voie dès l'âge de 14 ans par l'écrit en fondant sa première revue, La Forge. Quatre ans plus tard, il en crée une deuxième avec son père : Les Échos du silence. Si utiliser la plume pour s'exprimer semblait comme une évidence dans sa vie, ce futur homme de lettres se mit au service des autres lors de cette sombre période de la première guerre mondiale en devenant infirmier militaire. Puis l'écriture reprit sa place dans la vie de cet homme et l'accompagna jusqu'à la fin.

Avec l'aide de l'inspecteur Rando, découvre l'identité de cet homme de lettres français qui s'est éteint dans la commune de Rozès.



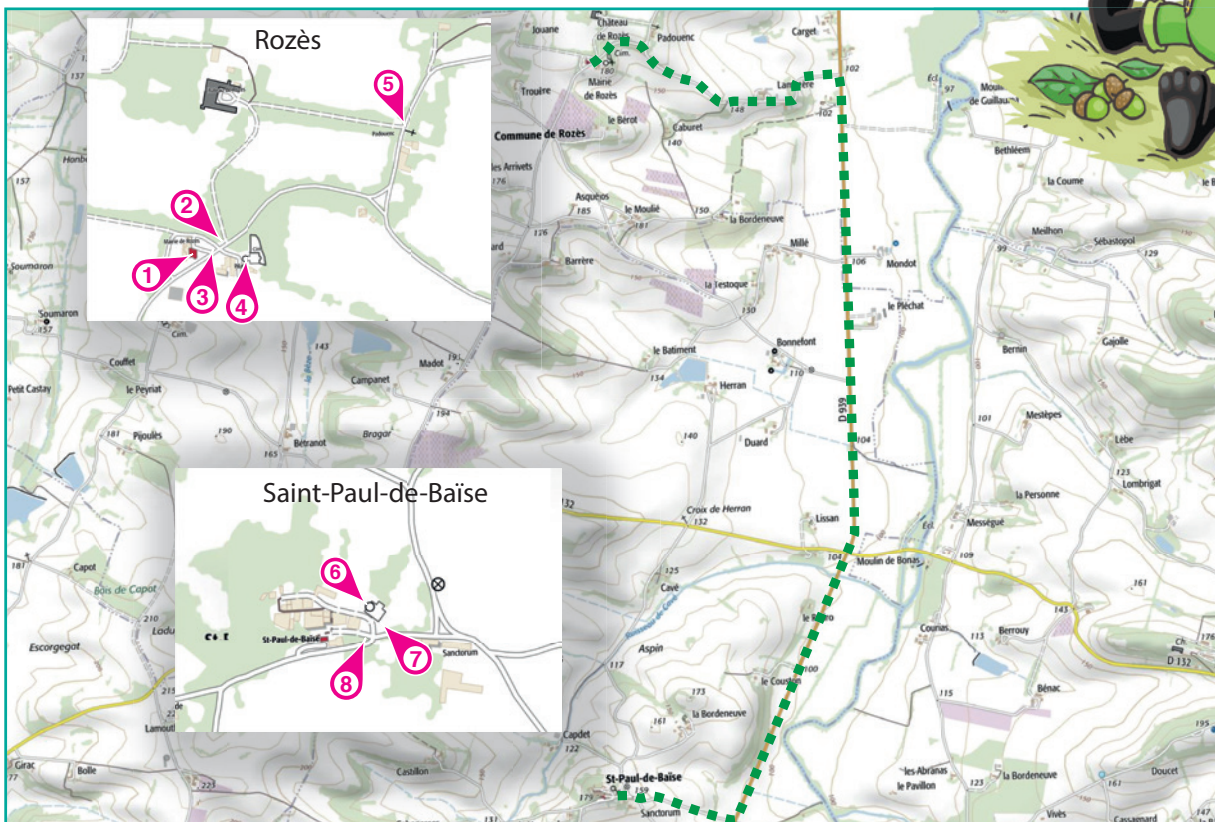
HOMME DE LETTRES FRANÇAIS

- ▶ Emmanuel BOVE, né le 20 avril 1898 à Paris
- ▶ Stanislas FUMET, né le 10 mai 1896 à Lescar
- ▶ Joë BOUSQUET, né le 19 mars 1897 à Narbonne
- ▶ Jean GUITTON, né le 18 août 1901 à Saint-Étienne
- ▶ Octave AUBRY, né le 1er septembre 1881 à Paris
- ▶ Tristan DERÈME, né le 13 février 1889 à Marmande
- ▶ Pierre BENOIT, né le 16 juillet 1886 à Albi
- ▶ Roger VITRAC, né le 17 novembre 1899 à Pinsac
- ▶ Gabriel CHEVALLIER, né le 3 mai 1895 à Lyon

Tu disposes du plan ci-dessous.

À l'emplacement des pastilles numérotées, lis les indications qui te permettront de résoudre l'énigme principale.

À la fin de ta balade, rends-toi à l'Office de Tourisme ou sur le site randoland.fr pour vérifier ta réponse.





Lors du passage devant chacun des indices lis attentivement les indications fournies. Elles te permettent de résoudre l'énigme posée au verso de cette page.

1 La mairie (Rozès)

Des indices-clés sont visibles sur les portes de la mairie. Compte le nombre de parts dans l'un d'eux. Dans quelle expression trouves-tu ce nombre ?

FRANÇOISE : Les _____ pas sur le.

GUSTAVE : Monter dans le grand _____.

JULIETTE : Une de perdue, _____ de retrouvées.

Écris le prénom de celui qui a raison dans la grille

					25
--	--	--	--	--	----

BONUS Le prénom d'un des hommes cités dans l'énigme en haut de page est celui d'un enfant qui a donné la bonne expression. Tu peux le supprimer de la liste.

2 La madone (Rozès)

De quel côté la madone porte-t-elle l'enfant : à sa gauche (*left*) ou à sa droite (*right*) ?

Sachant que son consonne initiale + 6 donne une ville de 5, calcule la valeur de son mot en anglais.

Ex : RANDO → 6 - 5 + 6 + 6 - 5 = 8

Le jour de naissance d'un des hommes correspond au résultat obtenu. Règle le tableau de lettres pas lui que tu recherches.

3 Le nom de l'écrivain (Rozès)

Un seul homme sur ce monument a son nom et son prénom qui riment ensemble. De qui s'agit-il ?

Les initiales de son nom et de son prénom n'ont pas leur place ensemble dans le nom de l'écrivain recherché.

4 L'église (Rozès)

Observe les rosaces sur le vitrail au-dessus de la double porte et trois mois de l'année ont été réalisés.

10 × 10 - 2 9 × 9 + 8 43 × 2

Résous l'opération notée sous le chiffre romain. Le personnage dont l'année de naissance se termine par ton résultat n'est pas celui recherché. Élimine-le de la liste !

5 La croix du presbytère (Rozès)

Voici deux descriptions de la croix mais les mots ont été mélangés. Trouve les 5 chiffres ?

1. travaillée croix est Cette, de avec détails beau-coup.

2. Le croix C'est une croix, détachée par la partie inférieure. Les lettres bleues de la bonne proposition forment le nom d'une ville. Ce n'est pas celle où est né notre écrivain.

6 Le clocher (St-Paul-de-Baïse)

Positionne-toi face au clocher-mur et complète la description suivante avec les lettres à tes dispositions.

DDEEEHHIIIOPRTTTTUUX

Le clocher-mur est visible sur la photo : le plus grand se trouve à _____ de la _____.

Les lettres restantes te donnent un nombre correspondant à un mois de naissance. La personne recherchée est née ce mois-là.

7 La croix (St-Paul-de-Baïse)

Quelle photo correspond à la croix ?

(5 × 4) - 7

(7 × 3) - 1

Résous l'opération notée sous la bonne photo. Le jour de naissance de notre écrivain n'est pas celui qui donne ton résultat.

8 Le puits (St-Paul-de-Baïse)

Quelle des deux photos correspond à celle de Saint-Paul-de-Baïse ?

1

13

Réponds au nombre inscrit sous la bonne photo par la lettre qui a cette position dans l'alphabet.

Ex. : 1 → A ; 2 → B ; etc.

La lettre obtenue n'a pas sa place normale dans le prénom de l'homme recherché. Supprime-le de la liste !

Tu reviens savoir l'identité de l'homme de lettres.

Circule ton résultat.

Ta réponse : _____