

# BALADES LUDIQUES

## POUR PETITS ET GRANDS

Saint-Pierre-d'Aubézies -  
Peyrusse-Vieille-  
Gazax-et-Baccarisse -  
Peyrusse-Grande



**Visiter,  
se balader,  
s'amuser!**

Territoire Gascon



*d'Artagnan en Fezensac*

Office de Tourisme d'Artagnan en Fezensac

18 rue des Cordeliers  
32190 VIC-FEZENSAC  
Tél. 05 62 06 34 90

Faubourg Saint Jacques  
32290 LUPIAC  
Tél. 05 62 09 24 09  
info@otaf32.com

Facile



2,5 km

2 h

# Saint-Pierre-d'Aubézies - Peyrusse-Vieille - Gazax-et-Baccarisse - Peyrusse-Grande

Départ : Mairie de Saint-Pierre-d'Aubézies  
GPS : 43.643526N / 0.166355E

## Carnet de route

Soyez vigilants avec vos enfants notamment sur les zones non piétonnes. Le parcours s'effectue sous votre entière responsabilité. La société Randoland et l'Office de Tourisme déclinent toute responsabilité en cas d'accident.

La balade s'effectue en quatre temps. Tout d'abord dans le village de Saint-Pierre-d'Aubézies, puis dans Peyrusse Vieille, puis dans Gazax et Baccarisse et enfin dans celui de Peyrusse-Grande, pour un total de 10 km en voiture.

Débuter la balade sur le parking de la mairie de **Saint-Pierre-d'Aubézies**. Déambuler dans le village pour trouver les deux premiers indices.

- L'église ①
- La croix ②

Reprendre la voiture pour se diriger jusqu'à **Peyrusse-Vieille**. Stationner sur le parking de l'église, puis se balader dans le village pour trouver les deux prochains indices.

- Le puits du foyer rural ③
- La mairie ④

Reprendre la voiture pour se diriger jusqu'à **Gazax et Baccarisse**. Stationner sur le parking de la mairie, puis se balader dans le village pour trouver le cinquième et sixième indice.

- L'église ⑤

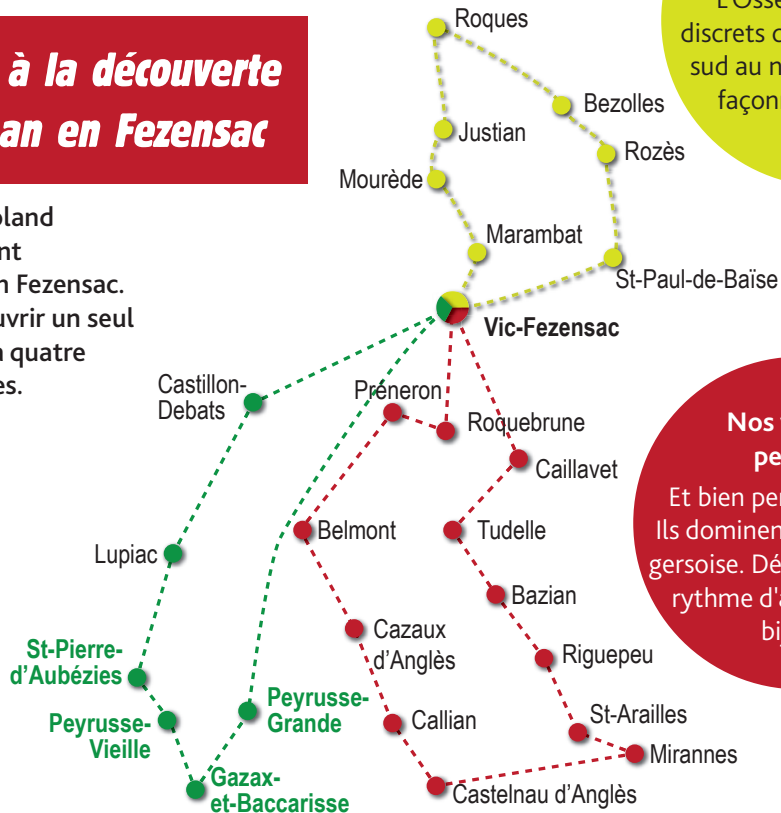
Le monument aux morts ⑥. Reprendre une dernière fois la voiture pour se rendre à **Peyrusse-Grande**. Stationner dans le village pour trouver les deux derniers indices.

- Le monument aux morts ⑦
- La chapelle Notre Dame du Verger ⑧

## Poursuis ton aventure à la découverte du territoire d'Artagnan en Fezensac

Il existe quatorze autres fiches Randoland réparties en trois secteurs qui couvrent l'ensemble du territoire d'Artagnan en Fezensac. Certaines fiches permettent de découvrir un seul village, d'autres regroupent de deux à quatre villages très proches les uns des autres.

**Les Pyrénées pour horizon...**  
Admirez la chaîne des Pyrénées, on ne s'en lasse pas ! À toutes saisons on l'aperçoit, elle souligne nos paysages vallonnés.



**Curiosités au détour de la vallée de l'Osse...**  
L'Osse est un de ces discrets cours d'eau qui du sud au nord, structure et façonne le paysage.

**Nos villages perchés**  
Et bien perchés même ! Ils dominent la campagne gersoise. Découvrez à votre rythme d'authentiques bijoux.

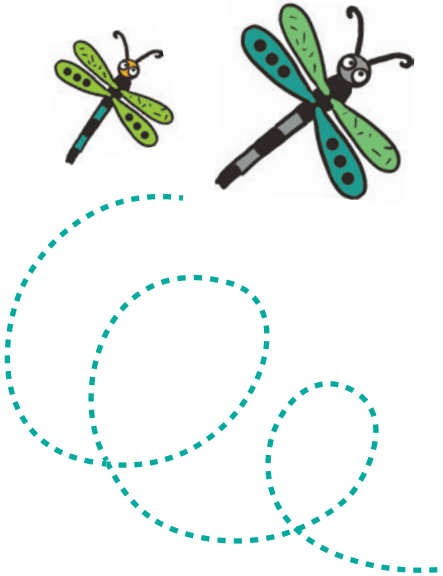
À chaque **question bonus** (7/9 ans et +10 ans), reporte, dans la grille ci-dessous, **la lettre** correspondant au numéro de chaque case. En effectuant les quinze circuits Randoland, tu découvriras alors la phrase mystère !

1	2	3	4	5	6	7	8	9	10	11	12	13	14	15	16	17	18	19	20	21	22	19	17	3	5	22	13	5	17	11
10	'	7	3	18	19	30	29	9	29	16	29	28	19	27	11	29	26	9	12	12		16	26	22	25	5	25	3	11	
14	29	16	19	24	1	11	3	5	16	29	12	16	6	5	12	23	11	7	1	1	16	18	5	26	26	7	29	18	19	
11	4	10	16	12	13	29	18	6	9	12	18	11	16																	





En visite au château, les enfants doivent retrouver le bouclier du dernier seigneur que la maîtresse leur a présenté en classe.  
Utilise les informations fournies sur la page suivante pour aider les enfants à retrouver le bon bouclier. En fin de parcours, note son code dans la case prévue pour la réponse.



**AVANT DE PARTIR**

Trois jeunes tambours, s'en revenaient de guerre,  
Trois jeunes tambours, s'en revenaient de guerre,  
Et ri et ran, ranpataplan, s'en revenaient de guerre.  
Le plus jeune a dans sa bouche une rose. (bis)  
La fille du roi était à sa fenêtre. (bis)  
Joli tambour, donnez moi votre rose. (bis)  
Fille du roi, donnez moi votre cœur. (bis)

The shields on the wall are as follows:

- F: Blue shield with a white eagle and a gold fleur-de-lis.
- A: Red shield with a white eagle.
- K: Blue shield with a white eagle and a gold crown.
- N: Yellow shield with a red eagle and a gold fleur-de-lis.
- I: Yellow shield with a red eagle and a gold crown.
- D: Blue shield with a white eagle and a gold fleur-de-lis.
- G: Yellow shield with a blue crown and a gold fleur-de-lis.
- C: Yellow shield with a red and blue vertical stripe and a gold fleur-de-lis.
- J: Red shield with a white crown and a gold fleur-de-lis.
- E: Red shield with three gold fleur-de-lis.
- L: Yellow shield with a blue eagle.
- H: Yellow shield with a white crown and three gold fleur-de-lis.
- M: Blue shield with a white eagle and a gold fleur-de-lis.
- B: Blue shield with a white eagle and a gold fleur-de-lis.

TA RÉPONSE



## CHARGEMENT SUR LE SITE

### 1 L'église (Saint-Pierre-d'Aubézies)

Parmi les trois photos ci-dessous, laquelle te montre l'église devant toi ?  
 Tu vas découvrir le nombre de motifs dans le bouclier.



nombre de motifs

### 2 La croix (Saint-Pierre-d'Aubézies)

Le site est en matériau de croix ?



nombre de couleurs du fond

### 3 Le puits du foyer rural (Peyrusse-Vieille)

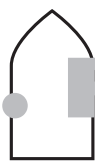
Observe les fonds qui sont identiques. À quel croquis est ressemblant ?



couleur du contour

### 4 La mairie (Peyrusse-Vieille)

Au-dessus des fenêtres et des portes de la mairie, les briques forment un arc. Parmi les trois ci-dessous, lequel est le bon ?



forme du motif haut

### 5 L'église (Gazax-et-Baccarisse)

Quel animal peux-tu voir au sommet du clocher de l'église ?



forme du motif bas

### 6 Le monument aux morts (Gazax-et-Baccarisse)

Quel drapeau n'est pas présent sur la croix devant toi ?



couleur du fond

### 7 Le monument aux morts (Peyrusse-Grande)

Quel nuage de chiffre te permet de reconstituer une année présente sur le monument aux morts ?



couleur du motif bas

### 8 La chapelle Notre-Dame (Peyrusse-Grande)

Quel objet est présent sur un des vitraux de la chapelle ?



couleur du motif haut

## CHARGEMENT SUR LE SITE

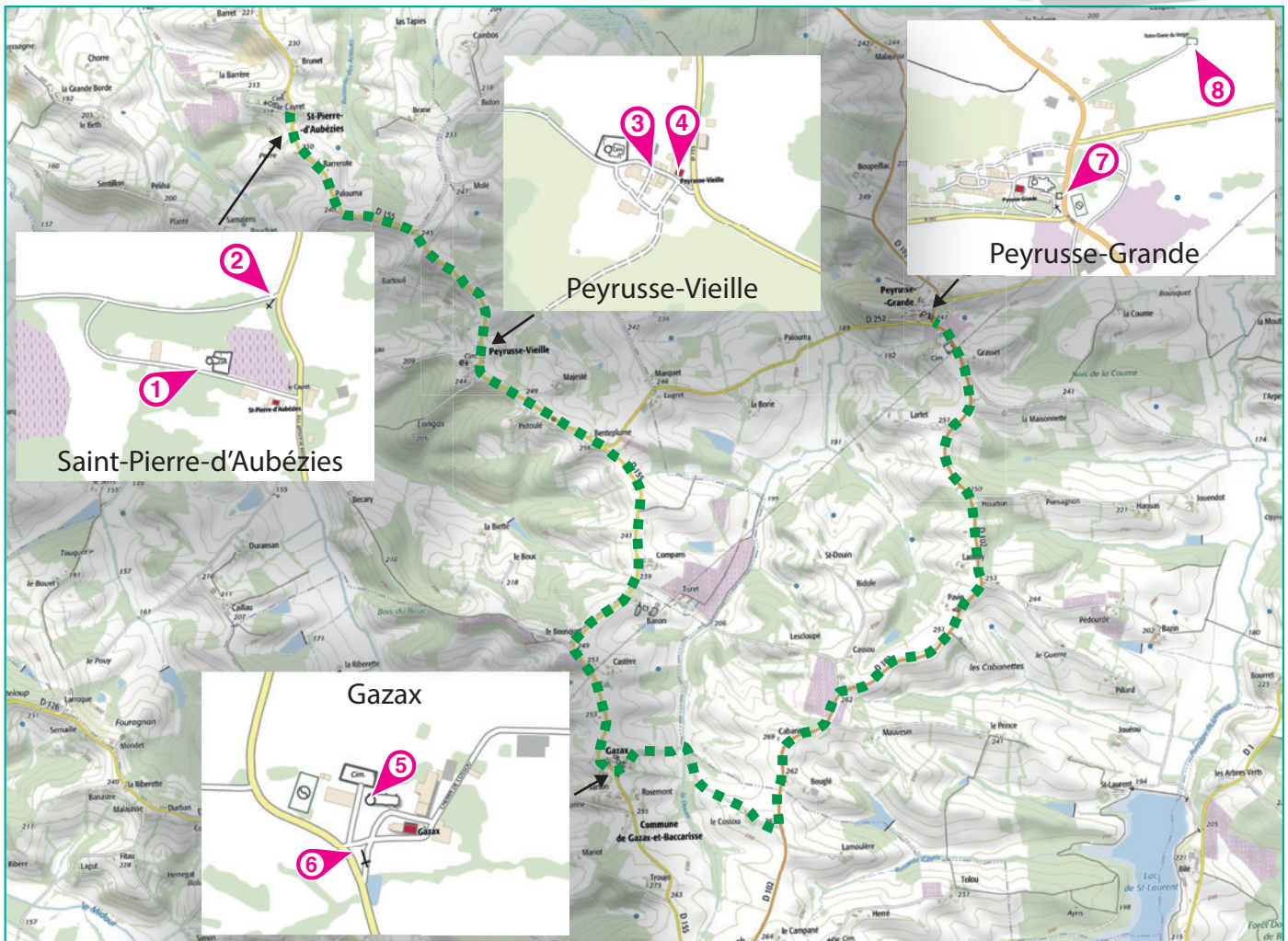


## ÉNIGME

Sur la route des vacances, les parents d'Elsa ont décidé de faire une petite halte. Ça fait plusieurs heures qu'ils roulent maintenant sous un beau soleil mais la fatigue commence à se faire sentir et surtout tout le monde commence à avoir un petit creux. Au loin, ils aperçoivent alors un petit bourg charmant qui s'appelle Peyrusse-Vieille. Ce village, situé sur une pointe rocheuse au sommet d'une colline, se trouve entre deux rivières. Comme à son habitude, Elsa veut en savoir plus et connaître le nom de ces deux rivières. Elle décide alors de se renseigner auprès des habitants mais personne n'est dans les rues car c'est l'heure du repas. Avec l'inspecteur Rando, tu as la lourde tâche de découvrir le nom de ces deux rivières pour satisfaire la curiosité d'Elsa.



Tu disposes du plan ci-dessous. À l'emplacement des pastilles numérotées, lis les indications qui te permettront de résoudre l'énigme principale. À la fin de ta balade, rends-toi à l'Office de Tourisme ou sur le site [randoland.fr](http://randoland.fr) pour vérifier ta réponse.







## Saint-Pierre-d'Aubézies - Peyrusse-Vieille - Gazax-et-Baccarisse - Peyrusse-Grande

### ÉNIGME

**P**our les amoureux des oiseaux, cet endroit est formidable. Bien qu'artificielle, la réserve d'eau, créée au début des années 1990, attire de nombreuses espèces qui viennent lors des périodes migratoires ou bien en hivernage. Lieu idéal pour prendre son temps, l'observatoire ornithologique du lac Saint-Jean permet de scruter dans les moindres détails les beautés de la nature et de n'entendre que les chants des oiseaux, le silence étant de rigueur pour le bien-être de tous. Mia aime observer la nature, tout comme son arrière-grand-papa Georges. Et celui-ci lui a confié une mission : réussir à prendre en photo un oiseau particulier. Avec l'aide de l'inspecteur Rando, découvre le nom de ce magnifique oiseau que Mia doit à tout prix immortaliser.

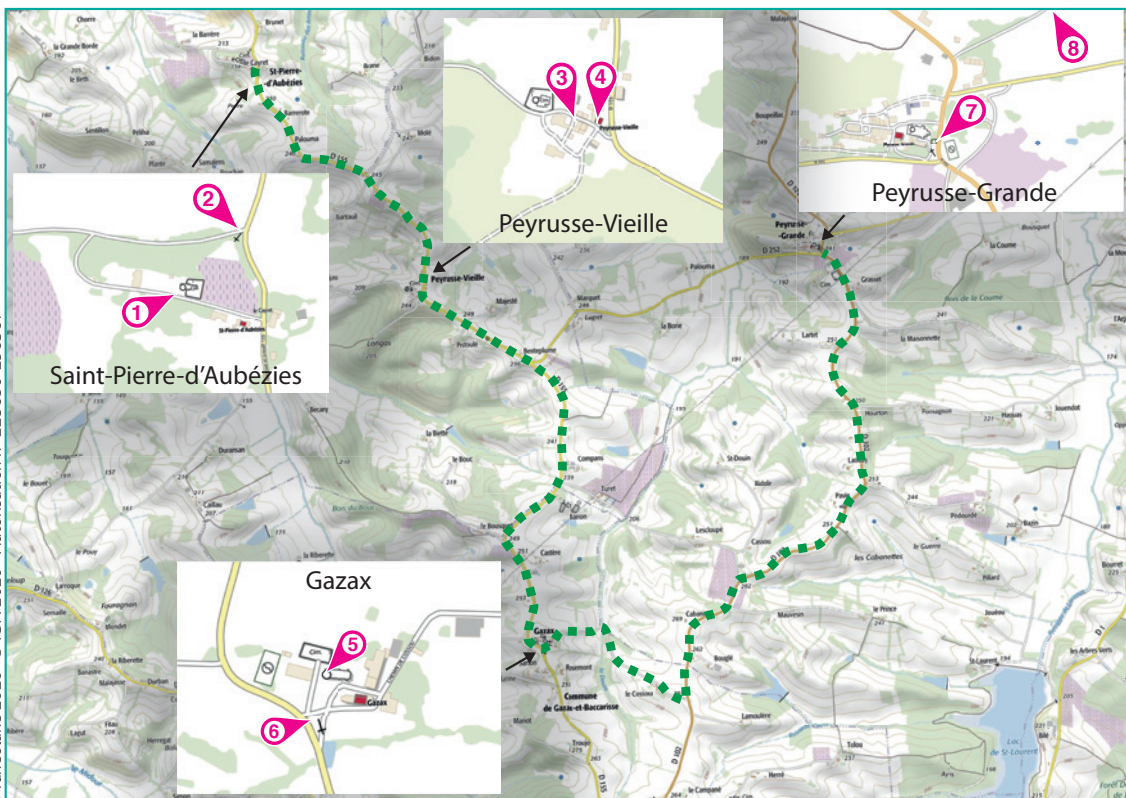


### LISTE DE DIFFÉRENTS OISEAUX

- ▶ Harle piette – Taille : 44 cm – Poids : 500 à 800 g
- ▶ Grèbe jougris – Taille : 50 cm – Poids : 700 à 900 g
- ▶ Cisticole des joncs – Taille : 10 cm – Poids : 5 à 12 g
- ▶ Mésange huppée – Taille : 12 cm – Poids : 10 à 13 g
- ▶ Macreuse brune – Taille : 58 cm – Poids : 1 100 à 1 895 g
- ▶ Pigeon ramier – Taille : 45 cm – Poids : 450 à 520 g
- ▶ Sarcelle d'hiver – Taille : 43 cm – Poids : 250 à 400 g
- ▶ Oie cendrée – Taille : 89 cm – Poids : 2 070 à 3 960 g
- ▶ Bécassine sourde – Taille : 19 cm – Poids : 35 à 70 g

Tu disposes du plan ci-dessous. À l'emplacement des pastilles numérotées, lis les indications qui te permettront de résoudre l'énigme principale.

À la fin de ta balade, rends-toi à l'Office de Tourisme ou sur le site [randoland.fr](http://randoland.fr) pour vérifier ta réponse.





Lors du passage devant chacun des indices, lis attentivement les indications fournies. Elles te permettront, à l'aide de la balade, de résoudre l'énigme principale.

## 1 L'église (St-Pierre-d'Aubézies)



(6 × 10) - 2      (9 × 10) - 1      (5 × 10) - 6

Résous l'opération notée sous la bonne photo. L'oiseau dont le poids correspond à ton résultat. Ce n'est pas lui que tu recherches.

### 2 La croix (St-Pierre-d'Aubézies)

Voici un croquis bien étrange de la croix : le matériau utilisé pour celle-ci. Parmi les expressions suivantes, lequel a fait une bonne proposition ?

ALICE : Écrire une lettre qui commence la croix.

MARIE : faire feu de tout bois.

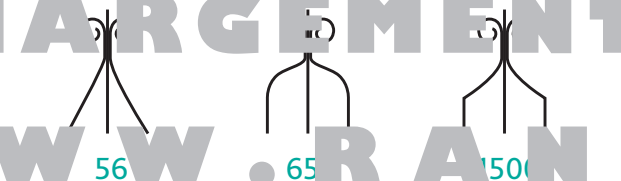
CHLOÉ : Y croire dur comme fer.

Le nom de l'oiseau recherché ne rime pas avec le nom de l'oiseau qui a raison.

**BONUS**

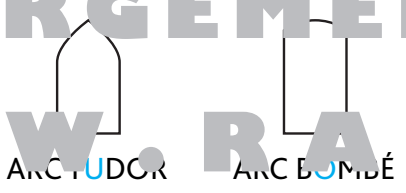
	9			
--	---	--	--	--

## 3 Le puits du ver rural (Peyrusse-Vieille)



Le poids de l'oiseau n'est pas celui inscrit sous le bon croquis.

## 4 La mairie (Peyrusse-Vieille)



Quelle est la position dans l'alphabet de la lettre bleutée de la bonne réponse ?

Ex. : A → 3 ; e → 5

Triple le nombre découvert.

L'oiseau qui fait cette taille n'est pas celui recherché.

## 5 L'église (Gazax-et-Baccarisse)

Il doit avoir une jolie vue sur les alentours, perché sur un sommet de roche. Chaque lettre d'une consonne vaut + 200 et une voyelle - 50, calcule la valeur de cet animal.

$$E = RANDO = 2 \times (50 + 200) + 2 \times (50 - 50) = 500$$

L'oiseau dont le poids peut correspondre au résultat obtenu n'est pas celui recherché.

## 6 Le monument aux morts (Gazax-et-Baccarisse)

Deux rameaux de ce symbole sont visibles sur le monument. De quoi sont-ils le symbole ?

Complète la phrase suivante avec les lettres indiquées :

A C C C D L E E F G H L N I N O R

Les deux rameaux de \_\_\_\_\_, dont le fruit est le \_\_\_\_\_, symbolisent la \_\_\_\_\_.

La lettre en trop n'a pas sa place comme initiale du nom de l'oiseau.

## 7 Le monument aux morts (Peyrusse-Grande)

Trouve les noms de famille des deux hommes portant le prénom Joseph qui sont malheureusement morts, comme beaucoup d'autres, entre 1914 et 1918.

Les initiales de leurs noms de famille n'ont pas leur place ensemble dans le nom de cet oiseau.

## 8 La chapelle N<sup>o</sup> du Ver (Peyrusse-Grande)

La cloche, apparemment en mouvement, semble faire grand bruit sur ce vitrail. Repère la phrase inscrite sur celui-ci :

-----

Quelle lettre identique apparaît dans chacun des mots ?

La taille d'un des oiseaux correspond à la position dans l'alphabet de la lettre découverte. Ce n'est pas celui que tu recherches.

**Circuit n° 3204301G**

Tu devrais maintenant connaître le nom du magnifique oiseau.

**Ta réponse:** .....