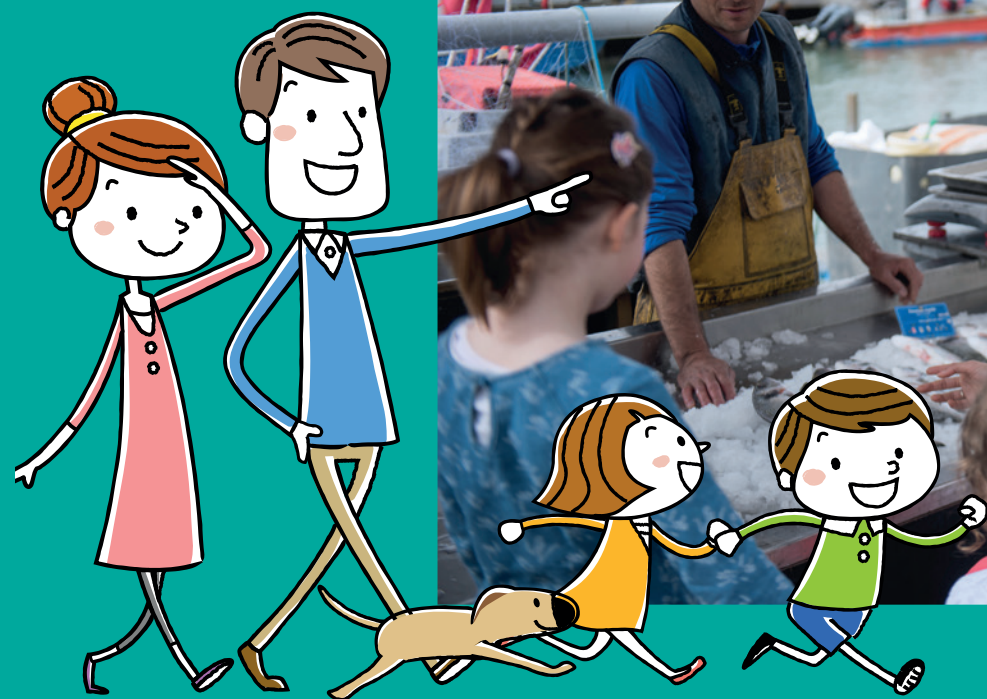


# BALADES LUDIQUES POUR PETITS ET GRANDS

## Palavas-les-Flots



**Visiter,  
se balader,  
s'amuser!**

  
**PALAVAS**  
LES-FLOTS  
LA REINE DES PLAGES DE LA MÉDITERRANÉE

Office de Tourisme et des Congrès de  
Palavas-les-Flots  
Place de la Méditerranée  
34250 PALAVAS-LES-FLOTS  
Tel: 04 67 07 73 34  
[www.ot-palavaslesflots.com](http://www.ot-palavaslesflots.com)

Facile



2,8 km

2h00

Départ: Phare de la Méditerranée  
GPS: 48.530005N / 3.930246E

# Palavas-les-Flots

## Carnet de route

Soyez vigilants avec vos enfants notamment sur les zones non piétonnes. Le parcours s'effectue sous votre entière responsabilité. L'Office de Tourisme et la société Randoland déclinent toute responsabilité en cas d'accident.

Débuter la balade devant le Phare de la Méditerranée (en fait ce n'est pas un phare, mais un ancien château d'eau qui sert de repère pour les marins), c'est lui qui sert de premier indice ①.

Face à ce dernier, partir à droite puis de nouveau à droite dans la rue Courte. Au bout de la rue prendre à droite sur le boulevard Maréchal Joffre jusqu'au Transcanal ②.

Prendre ensuite à gauche sur le quai Paul Cunq. Remonter jusqu'au bout de la jetée sur la gauche pour voir les statues ③.

Revenir sur vos pas et rester sur le quai Paul Cunq puis tourner dans la 4<sup>e</sup> rue à droite, rue de l'Église. Remarquer la construction des maisons, qui à l'époque était des maisons de pêcheurs avec l'atelier au rez-de-chaussée et le logement à l'étage. Toute une famille vivait dans ces dernières et vous pourrez en voir beaucoup dans le « village ». Aller observer l'église ④.

Face à l'église prendre à gauche sur la toute petite rue Saint-Pierre, continuer dans la rue Saint-Pierre pour rejoindre la place du Dr. Clément. Aller observer le monument aux morts sur votre gauche ⑤.

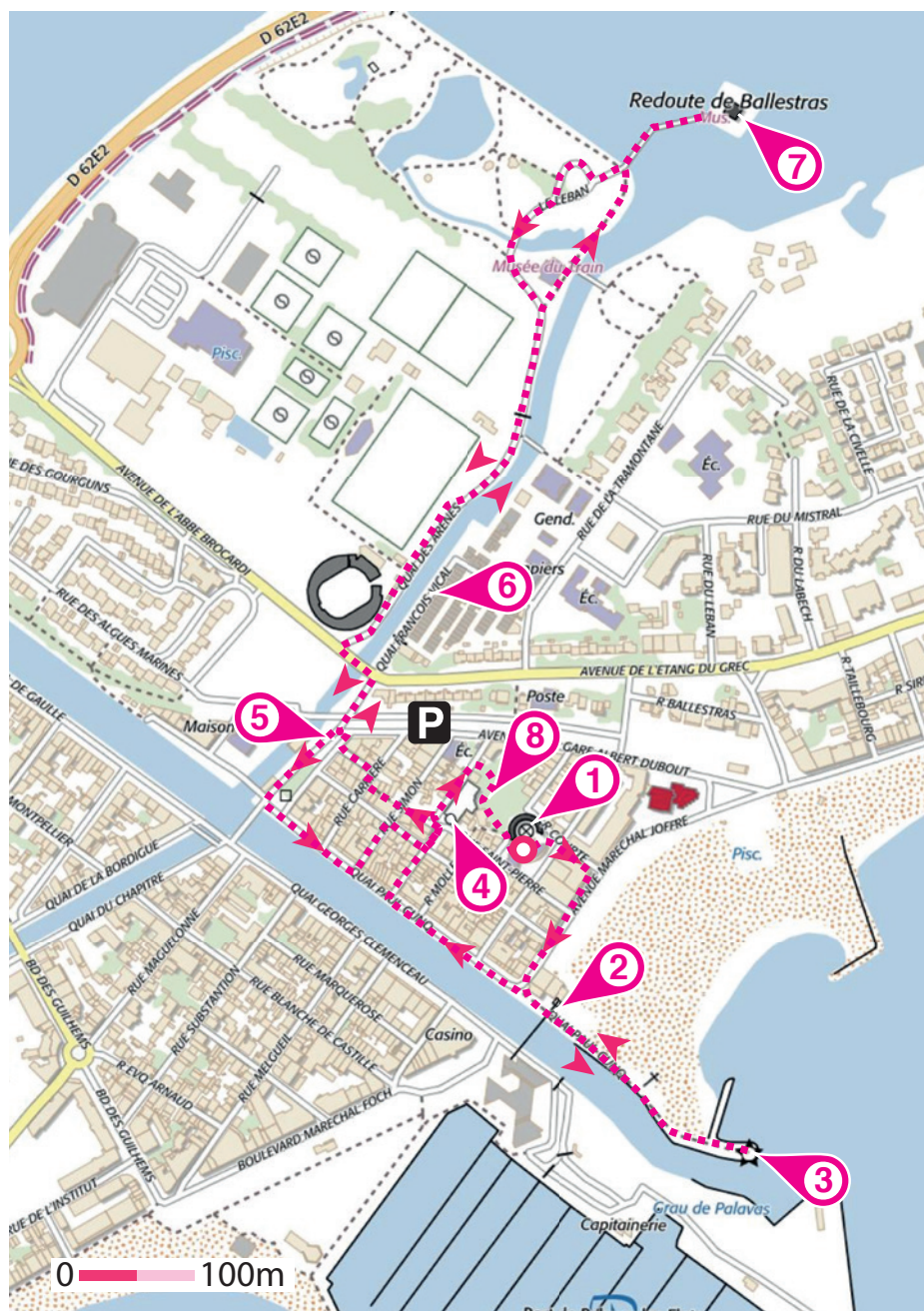
Dos au monument au mort, traverser sur la gauche pour rejoindre le bord de la canalette, la longer en direction des arènes et franchir le pont pour récupérer le quai des arènes sur votre droite. Observer les constructions du Tenchadou de l'autre côté de la canalette ⑥.

Continuer toujours tout droit, passer devant le musée du train puis aller observer La Redoute ⑦.

Revenir sur vos pas, passer par le parc puis récupérer le Quai des Arènes pour retourner dans le cœur de ville. De

retour devant le monument aux morts, continuer tout droit puis à gauche sur le quai Paul Cunq. Prendre la deuxième rue à gauche, rue Simon puis directement à droite dans la rue Saint-Roch. Prendre à gauche rue de l'Église, la contourner par la gauche puis entrer à droite dans le jardin Saint-Pierre. Trouver les mosaïques de Saint-Pierre ⑧.

Traverser le parc pour revenir derrière le Phare de la Méditerranée puis en faire le tour pour revenir au point de départ et finir la balade.



4-6 ans



# Palavas-les-Flots

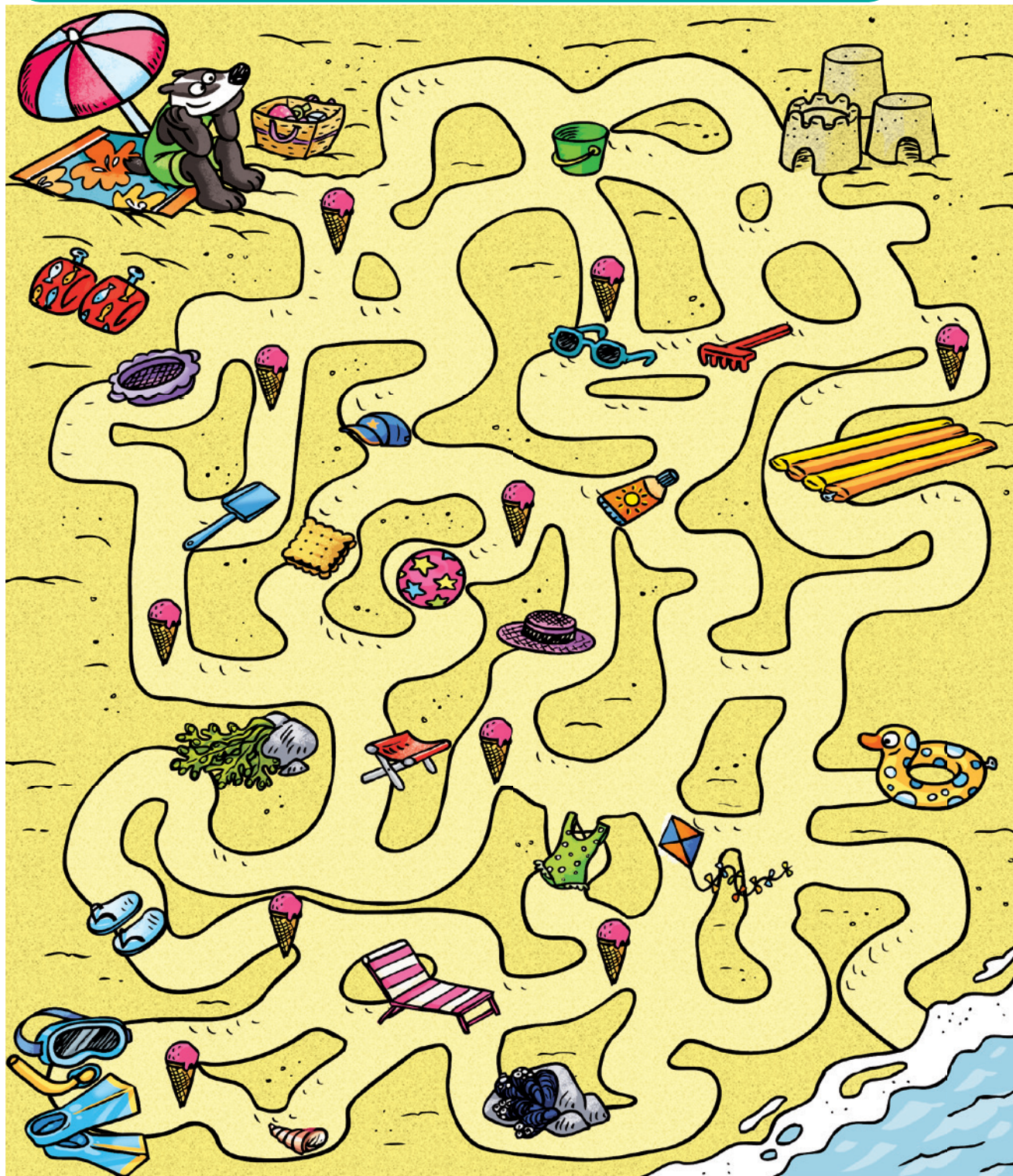
L'inspecteur Rando veut se rendre au bord de l'eau. Mais quel parcours va-t-il emprunter ?

Trace le chemin parcouru par l'inspecteur Rando en utilisant les informations de la page suivante qui te permettront de découvrir quel objet relia à chaque étape.

Attention, trace le chemin le plus direct, sans jamais revenir en arrière !

Chaque fois que l'inspecteur Rando trouvera une glace sur son passage, colorie un cornet de la frise en bas de page.

En fin de parcours, note dans la case réponse le nombre de glaces coloriées.



Tu peux te rendre à l'Office de Tourisme ou sur le site [www.randoland.fr](http://www.randoland.fr) pour vérifier ta réponse (code énigme 3416201P).



Ta réponse



POUR ACHETER LE FICHIER NON PROTÉGÉ.

CETTE PAGE EST PROTÉGÉE. CETTE PAGE EST PROTÉGÉE.

1 Le Parc de la Méritonnière  
Observe les nombreuses petites fenêtres sur le  
pignon de ce bâtiment. Quelle forme lui corres-  
pond ?

2 Uvas d'or et le perron de l'Inspection  
Rando.

5 Le Monument aux Morts  
Demande à un adulte de te montrer le nom du  
personnage Jean-Baptiste Guigou. Cet inscrip-  
tion correspond à son nom ?



ACHETER LE FICHIER NON PROTÉGÉ, RENDEZ-VOUS

EST PROTÉGÉE. CETTE PAGE EST PROTÉGÉE. CETTE PAGE EST PROTÉGÉE.



LE FICHIER NON PROTÉGÉ, RENDEZ-VOUS

EST PROTÉGÉE. CETTE PAGE EST PROTÉGÉE. CETTE PAGE EST PROTÉGÉE.

3 Le Transcanal

Quel pont de peinture a servi à peindre cer-  
tains « télésièges » qui traversent le canal ?

6 Les constructions du Tenchadou

Ces maisons (maisons) situées à gauche de  
la salle municipale du Tenchadou. Autrefois, ce  
sont en fait des constructions de terre crue  
auparavant fabriqués en coton, de façon à empê-  
cher la pourriture et les parasites.  
Quel dégradé de couleur correspond le plus à ces  
façades ?



ACHETER LE FICHIER NON PROTÉGÉ, RENDEZ-VOUS SUR WWW

EST PROTÉGÉE. CETTE PAGE EST PROTÉGÉE. CETTE PAGE EST PROTÉGÉE.



LE FICHIER NON PROTÉGÉ, RENDEZ-VOUS SUR WWW

EST PROTÉGÉE. CETTE PAGE EST PROTÉGÉE. CETTE PAGE EST PROTÉGÉE.

4 Les statues

Une des statues représente plusieurs person-  
nages. Combien en comptes-tu ?

La tour

Quelle photo correspond à cette petite tour ?



ACHETER LE FICHIER NON PROTÉGÉ, RENDEZ-VOUS SUR WWW.RANDOLAN

EST PROTÉGÉE. CETTE PAGE EST PROTÉGÉE. CETTE PAGE EST PROTÉGÉE.



RENDEZ-VOUS SUR WWW.RANDOLAN.FR

EST PROTÉGÉE. CETTE PAGE EST PROTÉGÉE. CETTE PAGE EST PROTÉGÉE.

4 L'église

Observe la sculpture au-dessus de l'entrée prin-  
cipale de l'église. Que tient un des personnages  
de la barque ?

Le Jardin Saint-Pierre

Observe saint-Pierre, au centre de la fresque.  
Quel objet tient-il dans sa main ?



RENDEZ-VOUS SUR WWW.RANDOLAN.FR POUR ACHETER

LE FICHIER NON PROTÉGÉ, RENDEZ-VOUS SUR WWW

EST PROTÉGÉE. CETTE PAGE EST PROTÉGÉE. CETTE PAGE EST PROTÉGÉE.

LE FICHIER NON PROTÉGÉ, RENDEZ-VOUS SUR WWW.RANDOLAN.FR POUR ACHETER LE

FICHIER NON PROTÉGÉ, RENDEZ-VOUS SUR WWW.RANDOLAN.FR



## ÉNIGME

**F**élix et Luna sont partis visiter le musée Albert Dubout dans la tour de la Redoute. En arrivant ils ont eu l'impression que ce petit fortin militaire flottait en plein milieu de l'Étang du Levant ! Leurs parents leur ont alors expliqué que cette ancienne tour de guet, construite en 1743 pour prévenir contre les risques d'attaque par la mer, était située à l'emplacement de l'actuel Phare de la Méditerranée. En 1991, alors que le château d'eau était transformé en Phare de la Méditerranée, la redoute qui se trouvait à l'intérieur, fut démontée pierre par pierre pour être reconstruite à l'identique à son emplacement actuel.

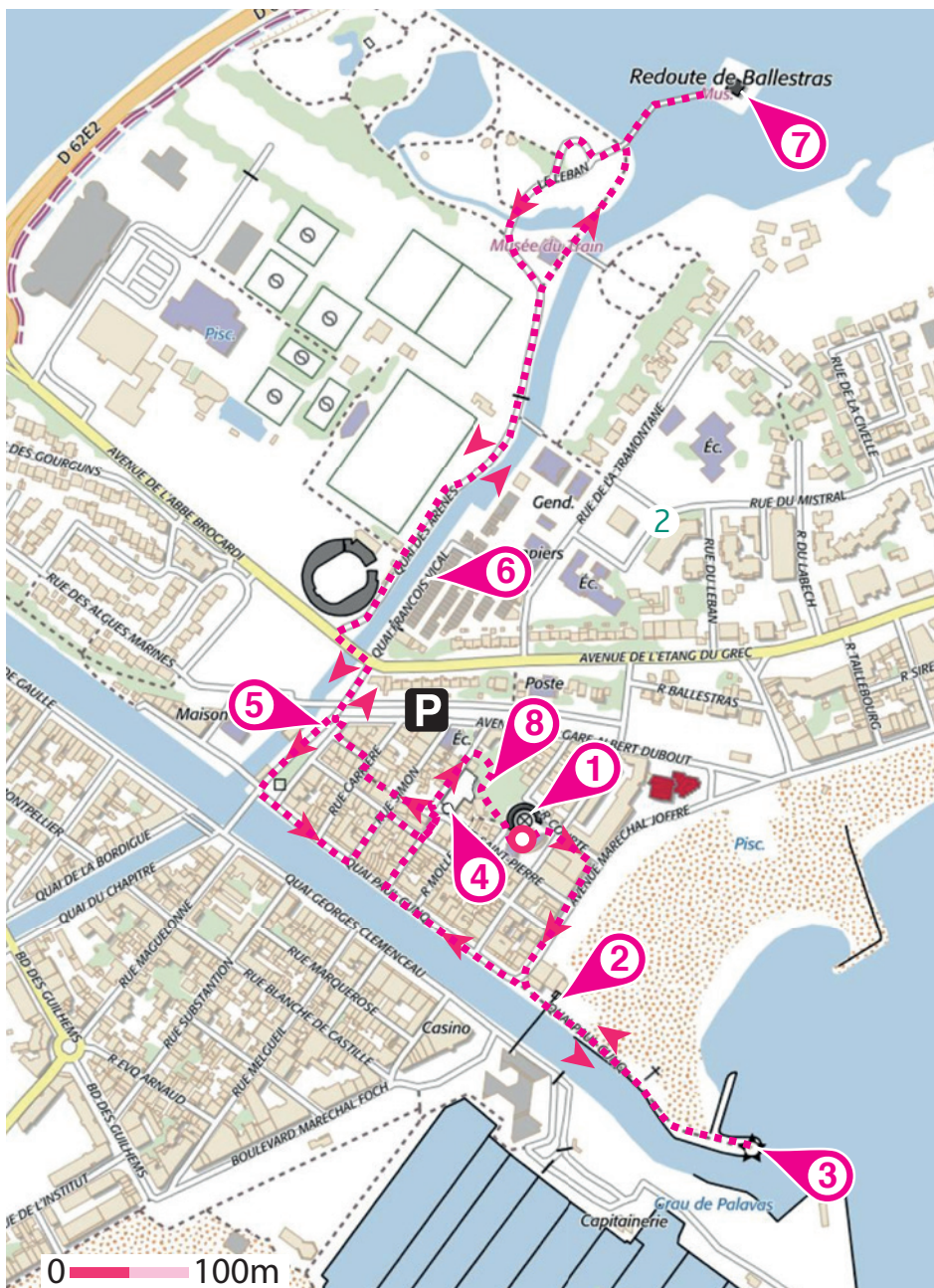
Après la visite du musée, la petite famille a profité du paysage et de ce lieu insolite et charmant. Les enfants ont d'ailleurs pris en photo un oiseau qu'ils ne connaissent pas. Sauras-tu les aider à trouver de quelle espèce il s'agit ?

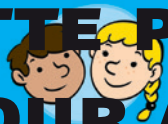


Tu disposes de ce plan.

À l'emplacement des pastilles numérotées, lis les indications au verso de cette page. Elles te permettront de résoudre l'énigme principale.

À la fin de ta balade, rends-toi à l'Office de Tourisme ou sur le site [randoland.fr](http://randoland.fr) pour vérifier ta réponse.





CETTE PAGE EST PROTÉGÉE. CETTE PAGE EST PROTÉGÉE.

... dans les questions de cet article, indique dans la grille de bas de page les réponses trouvées en soulignant les correspondants.

1 Le Phare de la Méditerranée

Observe les nombreuses petites fenêtres sur le pied de cet ancien château d'eau. Quelle forme ont-elles ?



NIKOLAÏ SABINE TIMÉO

Reporte dans la grille le prénom inscrit sous la bonne forme.

2 Le Transcanal

En mélangeant les deux couleurs qui ont servi à peindre les télésièges du transcanal, quelle couleur obtiendras-tu ?

Note ta réponse dans la grille.

3 Les statues

Observe le nom de la famille de la sculpture avec plusieurs personnages, nommée "L'Espoir".

Inscris les lettres de ta réponse dans la grille, mais en respectant la règle de l'abréviation.

Ex.: ALEXIS = AEILSX

4 L'église

Observe bien le tympan sculpté juste au-dessus de la porte principale de l'église. Réponds à cette devinette : le suis présente sept fois sur la façade.

Écris ta réponse, au pluriel, dans la grille.

5 Le monument aux morts

Les noms gravés sur le monument correspondent tous à des hommes martyrs ? Mais de quel type ?

Note ta réponse dans la grille.

REUSSIT ?

La salle du Tenchadou

Il y avait une filouterie pour teindre les filets des pêcheurs pour teindre les filets. Maintenant les filets sont en nylon, mais ils étaient en coton. Tous les mois, faut teindre les filets pour les protéger.

6 Les constructions du Tenchadou

Deux amis discutent de la couleur des murs des bâtiments construits par la commune de Tenchadou.

ADRIEN : Ça sent plutôt le désert, du jaune pâle au bleu marine.

LEILA : Mais non, ça va du jaune pâle au rouge brique !

Reporte le prénom de celle qui fit la vérité dans la grille.

7 La Redoute

Des enfants ont pris en photo La Redoute, l'un des deux édifices situés à l'entrée de la commune. Retrouve l'originale !



SOPHIAN

ZACHARI

Reporte le prénom de celui qui fit la vérité dans la grille.

8 Le train part de La Redoute

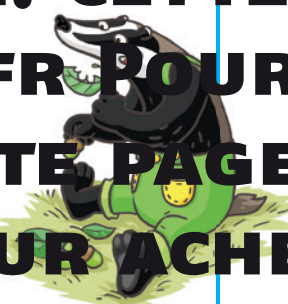
Compte le nombre de personnages qui entourent le train. Quelle est la suite logique ?



Inscris la ville notée sur la bonne locomotive dans la grille.

Grille réponse Circuit n° 41 CapM

Grille de réponse avec 8 lignes et 10 colonnes, certaines cases sont colorées.



Remet en ordre les caractères des cases colorées pour retrouver le nom de l'espèce recherchée.

Ta réponse :





## ÉNIGME

À Palavas-les-Flots il existe une tradition datant du Moyen Âge : La Joute languedocienne. C'est un sport, entouré de folklore, inscrit depuis 2012 à l'Inventaire du patrimoine culturel immatériel en France. Deux barques lourdes, l'une rouge, l'autre bleue, sont propulsées l'une vers l'autre, par des rameurs. Les compétiteurs appelés « jouteurs » sont positionnés sur une plate-forme (la tintaine) se situant à près de trois mètres de l'eau, à l'extrémité de chaque barque. Au moment de l'assaut, les deux bateaux se frôlent pour permettre aux jouteurs de réaliser "la passe". Munis de leur lance et du pavois (un bouclier), l'objectif est de faire tomber son adversaire à l'eau. Le vainqueur est celui qui reste en place sur la tintaine après la passe.

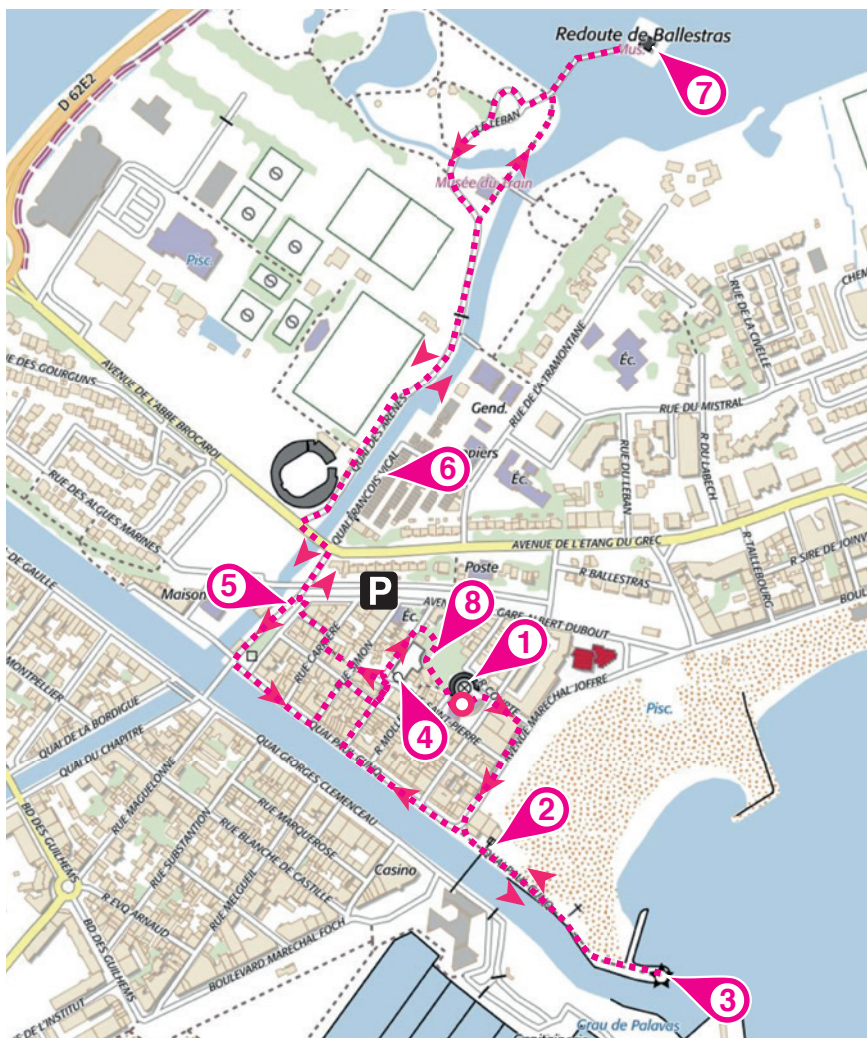
Sauras-tu retrouver, dans la liste ci-dessous, le Palavasien qui, dans les années 1950 décide d'ouvrir la première école destinée à perpétuer la tradition ?



© OT Palavas-les-Flots

## LISTE DE PERSONNAGES

- ▶ **Pierre HÉCOL** né le 12/07/1872 à Frontignan
- ▶ **Jules CORET** né le 3/01/1874 à Marseillan
- ▶ **Émile COCHER** né le 17/11/1879 à Sète
- ▶ **Lucien FOCHE** né le 10/04/1869 à Montpellier
- ▶ **Bernard CHERA** né le 13/12/1876 à Pérols
- ▶ **Hubert CROCHE** né le 28/09/1878 à Agde
- ▶ **Jean-Luc FORCE** né le 27/06/1871 à Béziers
- ▶ **Victor NOCRE** né le 15/08/1875 à Mireval
- ▶ **Jean-Louis ROCHE** né le 29/12/1919 à Montpellier



Tu disposes du plan ci-contre. À l'emplacement des pastilles numérotées, lis les indications au verso de cette page. Elles te permettront de résoudre l'énigme principale.

À la fin de ta balade, rends-toi à l'Office de Tourisme ou sur le site [randoland.fr](http://randoland.fr) pour vérifier ta réponse.





**6** CETTE PAGE EST PROTÉGÉE. **Les constuctes** Ce sont les locaux (ateliers) situés à gauche de la

Le mot cassé te permet attentivement les indications fournies. Elles te permettront de résoudre l'énigme posée au verso de

**1 Le Phare de la Méditerranée**

Deux amis discutent de cet ancien château d'eau.

Déchiffre leur conversation.

**EDGAR** : Il s'agit de cocteur blanc avec de petites fenêtres tranquilles.

**UBI** : Le phare d'Alac n'a pas tit les fenêtres ressemblent à des hublots.

Le phare du sud des Pyrénées rime avec celui qui a raison. Ce n'est pas celui que tu cherches. Tu pourrais le barrer dans la liste.

**2 Le Transcanal**

C'est le canal qui relie le pas de Calais à l'autre. Quels pots de peinture ont servi à peindre les murs de ce lieu ?



**POINTER**

**RÉSISTANCE**

Le nom d'un peintre peut servir à trouver un synonyme de ta réponse. Ce n'est toujours pas celui que tu cherches. Tu pourrais le barrer.

**3 Les statues**

Recherche, sur une plaque, l'initiale du nom de famille du sculpteur.

L'initiale du nom de famille du sculpteur est la même que celle que tu viens de trouver. Ce n'est pas celle que tu cherches.

**4 L'église**

Compte le nombre d'étoiles sur le tympan sculpté de l'entrée principale de l'église.

Le nombre de personnes qui cherches n'est pas un multiple de ta réponse.

**5 Le monument aux morts**

Quel est le nom du prénomné Camille ? Sachant que les consonnes valent +8 et les voyelles valent -9, calcule la valeur de ta réponse.

Ex.: BIS = 8 - 9 + 8 = 7

Le nom de la première lettre de ta réponse est l'alphabet qui lui correspond.

Le nom du personnage n'est pas la première lettre pour initiale.

**7** CETTE PAGE EST PROTÉGÉE. **La Redoute** Des enfants ont pris en photo La Redoute, l'un d'entre eux s'est amusé à la retoucher.



$(50 \times 2) - (15 \times 5) = 60 \times 2 + 7 \times 3$

L'année de naissance du personnage recherché est la somme de l'opération précédente soustraite à l'originale.

**SALUT ?**

La Redoute

Il s'agit d'un nom de famille qui finit par le son du phare de la Méditerranée. Elle a été reconstruite pierre par pierre à son endroit actuel. Elle sert de refuge et de poste de défense en cas d'éventuelles attaques.

**8 Le jeu de Saint-Pierre**

Compte le nombre de personnages qui entourent Saint-Pierre dans le jeu de Saint-Pierre. La suite logique peut-tu inscrire ta réponse ?



Le personnage cherché est dans la suite notée sur la bonne locomotive.

Tu devrais trouver le nom du Palavasien qui a ouvert la première école de couture. Ta réponse: .....