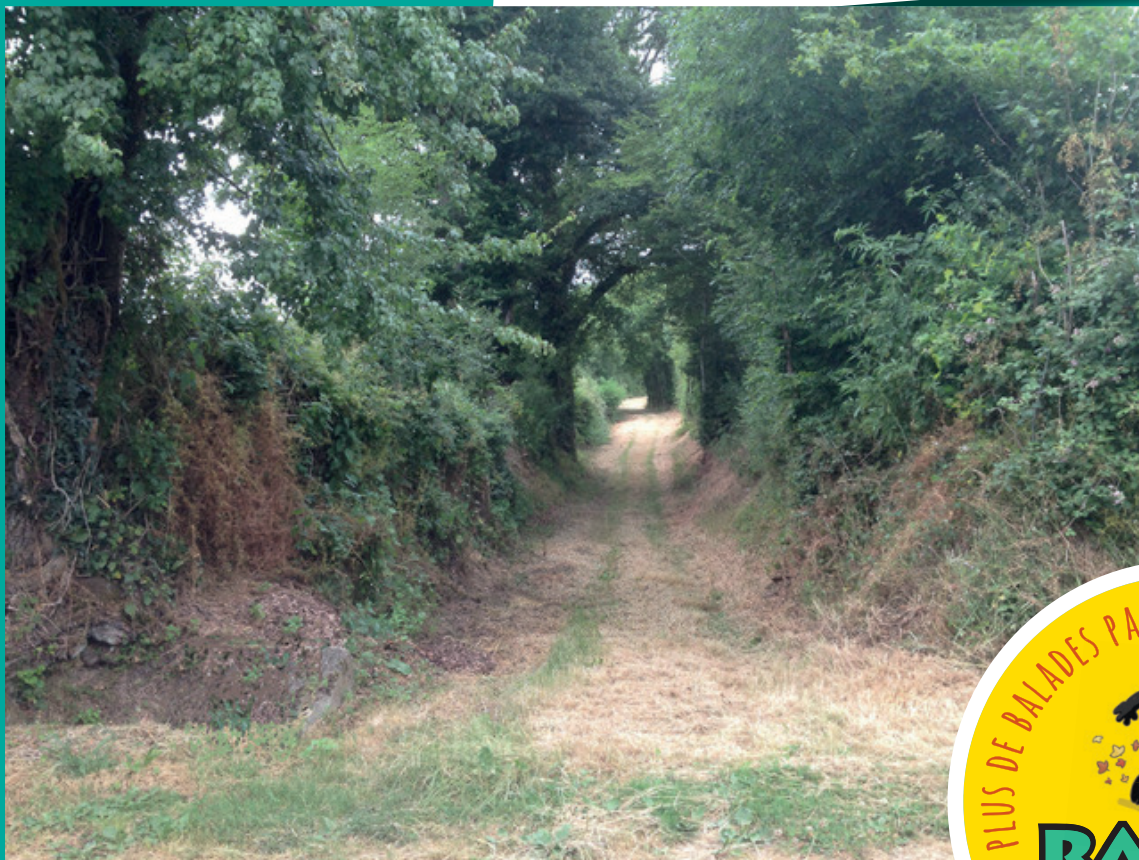


BALADES LUDIQUES POUR PETITS ET GRANDS

Le Gault-du-Perche



© Office de Tourisme



**Visiter,
se balader,
s'amuser!**



Les Petits Curieux



Mairie du Gault-du-Perche
18 Grande Rue
41270 Le Gault du Perche
tel - fax : 02 54 80 52 52

Moyen



7 km

3h45

Le Gault-du-Perche

Départ: La mairie

GPS: 48.09526N / 0.97964E

Jolie bourgade, appelée autrefois « Gault du Trésorier », puis « le Gault Saint Étienne » et qui prend son nom actuel « Le Gault du Perche » à la fin du XI^e siècle. Elle possède une très belle église du XII^e siècle construite en pierre de grison, dans laquelle il est possible d'admirer un retable du XVIII^e siècle.

Carnet de route

Soyez vigilants avec vos enfants notamment sur les zones non piétonnes. Le parcours s'effectue sous votre entière responsabilité. L'Office de Tourisme et la société Randoland déclinent toute responsabilité en cas d'accident.

Ce circuit est assez long mais se fera facilement en vélo, soit pour toute la famille, soit pour les plus petites jambes...

Le départ se fait à la mairie. C'est aussi là que se trouve le premier indice. ① Remonter la rue dos à la mairie par la droite. Au croisement, il y a une pompe à eau et un calvaire. Peut-être vous délivreront-ils le deuxième indice...

② Prendre la rue à droite vers le château d'eau puis gagner le chemin par la droite qui s'enfonce en sous-bois. Ce chemin rejoint une route que vous emprunterez vers la droite. Poursuivre cette route. Après avoir traversé le lieu-dit du Petit Gault, vous pourrez observer le village de loin et chercher le troisième indice.

③

Au stop, prendre la route sur la droite sur une cinquantaine de mètres, pour rentrer dans le sous-bois par un chemin sur la gauche. Suivre ce chemin creux typique, encadré par des haies, jusqu'au hameau de la Rougerie qui cache l'indice numéro 4. ④

Poursuivre la route jusqu'à la route départementale que vous suivrez à gauche sur environ 350 mètres, PRUDENCE. Emprunter le chemin qui part à droite vers La Touche. Le paysage est marqué par la ligne de tgv. Peut-être en verrez-vous pendant que vous cherchez le cinquième indice... ⑤

Monter vers la ferme de Montfrat par le chemin qui part à droite, il s'y cache le sixième indice. Certains le trouveront environ 300 m plus loin: après le croisement, suivre la route à droite, et

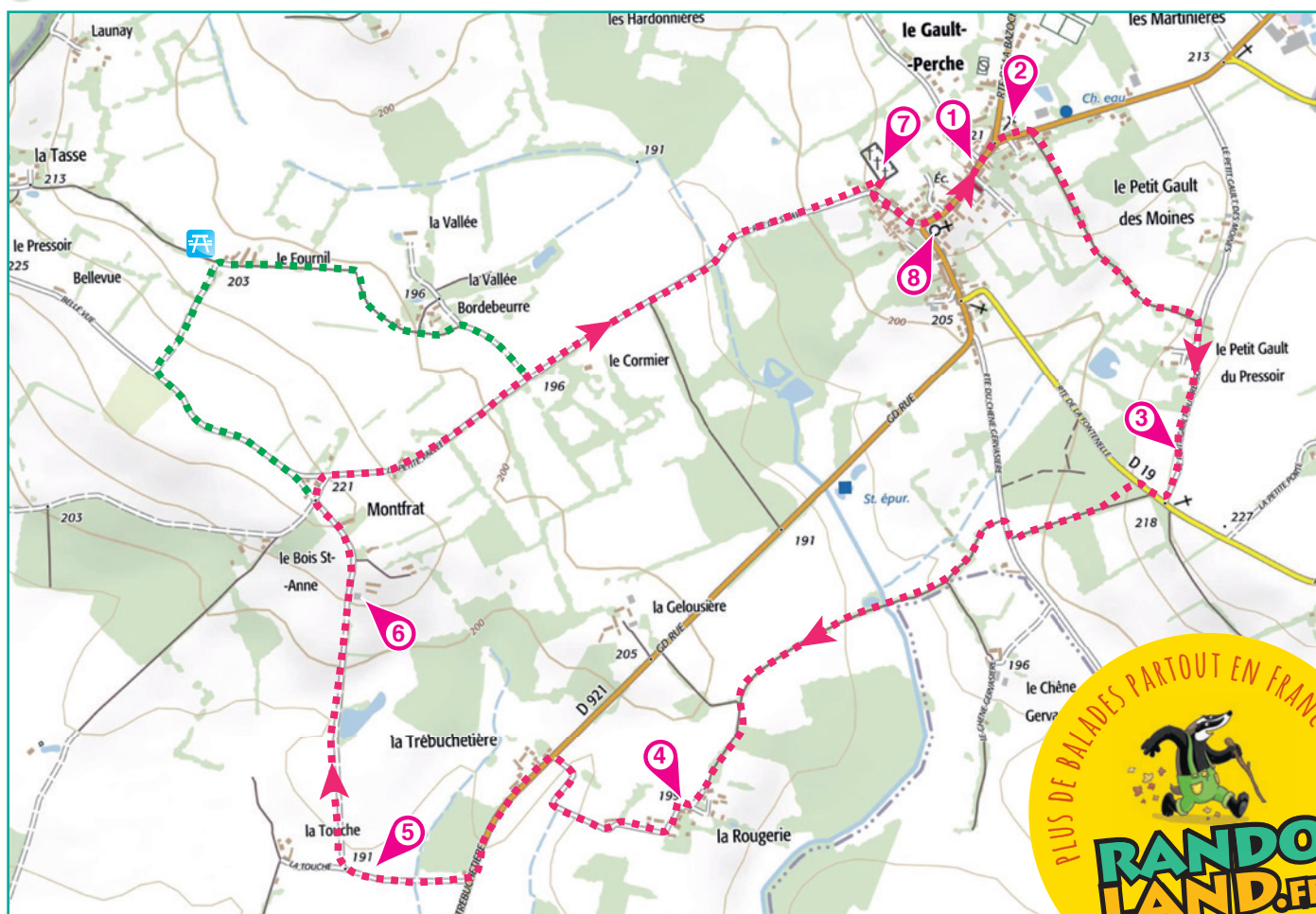
c'est au carrefour suivant qu'un panneau contient l'indice 6... ⑥

Si la distance ne vous fait pas peur (+1 km), prendre la petite route à gauche, puis suivre "le Fournil" par le premier chemin à droite. Vous y trouverez un coin pique-nique, avant de passer par le hameau de la "Vallée Bordebeurre". Reprendre ensuite l'itinéraire en tournant à gauche sur la petite route.

Sinon, prendre la petite route vers la droite: elle vous ramène au village, où le cimetière vous dévoilera l'indice numéro 7. ⑦

En sortant du cimetière, poursuivre vers l'église où se trouve le huitième et dernier indice... ⑧

Retourner à la Mairie vérifier vos réponses ou rendez-vous sur le site www.randoland.fr





Le Gault-du-Perche

Les enfants aimeraient offrir une poule à leur papa qui vient de terminer son poulailler.
Le fermier leur en conseille une particulièrement, car elle est la meilleure pondeuse.
Mais laquelle est-ce ?

Utilise les informations fournies sur la page suivante pour retrouver la poule pondeuse.
En fin de parcours, note son code dans la case prévue pour la réponse. !



AVANT DE PARTIR

Un canard disait à sa barbe: « ris, barbe, ris, barbe, »
Un canard disait à sa barbe: « ris barbe », et la bar-ba-rie!
Car la cane disait à sa tarte: « ris, tarte, ris, tarte »,
Car la cane disait à sa tarte: « ris, tarte », et la tartarie!
Le canard disait à sa cane: « ris, cane, ris, cane, »
Le canard disait à sa cane: « ris, cane », et la canari!



TA RÉPONSE

CETTE PAGE EST PROTÉGÉE. CETTE PAGE EST PROTÉGÉE.

Le Gault-du-Perche

POUR ACHETER LE FICHER NON PROTÉGÉ, RENDEZ-VOUS SUR WWW.RANDOLAND.FR

CETTE PAGE EST PROTÉGÉE. CETTE PAGE EST PROTÉGÉE.

De quelle couleur est le maillot d'Arthur, qui a rendu tout le monde aveugle ?
Tu vas découvrir la couleur du corps de la poule.

Qu'y a-t-il entre le chemin où tu te trouves et la grande cheminée ?



CETTE PAGE EST PROTÉGÉE. CETTE PAGE EST PROTÉGÉE.

POUR ACHETER LE FICHER NON PROTÉGÉ, RENDEZ-VOUS SUR WWW.RANDOLAND.FR

CETTE PAGE EST PROTÉGÉE. CETTE PAGE EST PROTÉGÉE.

LE FICHER NON PROTÉGÉ, RENDEZ-VOUS SUR WWW.RANDOLAND.FR

Sur le calvaire, combien y-a-t-il de personnages ?

Quels animaux sont élevés dans cette ferme ?



CETTE PAGE EST PROTÉGÉE. CETTE PAGE EST PROTÉGÉE.

LE FICHER NON PROTÉGÉ, RENDEZ-VOUS SUR WWW.RANDOLAND.FR

CETTE PAGE EST PROTÉGÉE. CETTE PAGE EST PROTÉGÉE.

LE FICHER NON PROTÉGÉ, RENDEZ-VOUS SUR WWW.RANDOLAND.FR

CETTE PAGE EST PROTÉGÉE. CETTE PAGE EST PROTÉGÉE.

Regarde autour de toi et trouve l'intrus...

Quelle est la silhouette de l'arbre du milieu du cimetière ?



CETTE PAGE EST PROTÉGÉE. CETTE PAGE EST PROTÉGÉE.

LE FICHER NON PROTÉGÉ, RENDEZ-VOUS SUR WWW.RANDOLAND.FR

CETTE PAGE EST PROTÉGÉE. CETTE PAGE EST PROTÉGÉE.

LE FICHER NON PROTÉGÉ, RENDEZ-VOUS SUR WWW.RANDOLAND.FR

CETTE PAGE EST PROTÉGÉE. CETTE PAGE EST PROTÉGÉE.

À quelle photo corresponds le bonnet de la Rougère ?

Quelle est la couleur des ailes ?



CETTE PAGE EST PROTÉGÉE. CETTE PAGE EST PROTÉGÉE.

LE FICHER NON PROTÉGÉ, RENDEZ-VOUS SUR WWW.RANDOLAND.FR

CETTE PAGE EST PROTÉGÉE. CETTE PAGE EST PROTÉGÉE.

POUR ACHETER LE FICHER NON PROTÉGÉ, RENDEZ-VOUS SUR WWW.RANDOLAND.FR

CETTE PAGE EST PROTÉGÉE. CETTE PAGE EST PROTÉGÉE.

ne pucore pas

pucore

POUR ACHETER LE FICHER NON PROTÉGÉ, RENDEZ-VOUS SUR WWW.RANDOLAND.FR

CETTE PAGE EST PROTÉGÉE. CETTE PAGE EST PROTÉGÉE.



ÉNIGME

Le paysage du Perche est marqué par ses haies bocagères. Elles sont typiques de son territoire et tiennent des rôles essentiels : elles protègent du vent ; elles régulent le régime des eaux ; elles préservent la biodiversité en abritant de nombreux oiseaux, insectes et mammifères et sont composées d'une multitude d'espèces végétales ; elles permettent également de produire du bois de chauffage.

Henri a justement décidé de replanter une haie. Il a bien observé les essences d'arbres et arbustes qui les composent et en a sélectionné plusieurs aux noms chantants : cornouiller, argousier, bourdaine, noisetier, aubépine, viorne, fusain, charme, prunellier...

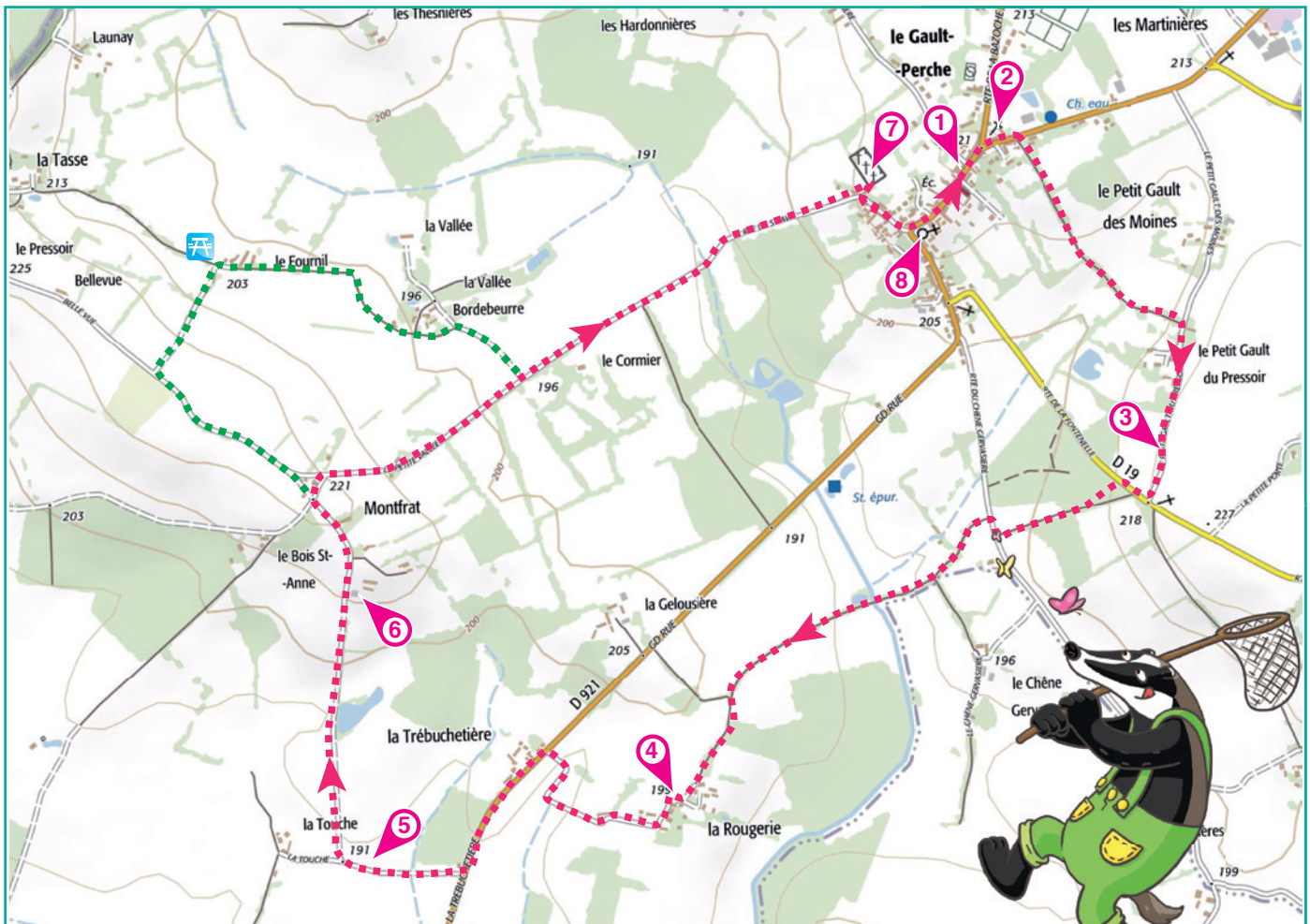
L'inspecteur Rando, quant à lui, en a repéré un qui fait de délicates fleurs puis des baies rouges et que tu rencontreras sûrement durant ta balade... Pars sur les chemins creux retrouver son nom !



Tu disposes du plan ci-dessous.

À l'emplacement des pastilles numérotées, lis les indications qui te permettront de résoudre l'énigme principale.

À la fin de ta balade, rends-toi à l'Office de Tourisme ou sur le site randoland.fr pour vérifier ta réponse.





5 **Le paysage**
 Dans tous les circuits de Perche repérés sur la grille de bas de page les réponses trouvées en face des nombres correspondants.

1 **La mairie**
 Une dalle en structure métallique est installée à côté de la mairie. Celle-ci servait aux pompiers pour faire l'échelle à l'extérieur. As-tu remarqué l'échelle? Celle-ci va te servir pour mesurer la hauteur (approximative de cette tour).

Du sol, compte 7 barreaux: cela correspond à l'écriture du mot.

ALEXANDRE: environ 10 mètres
CHRISTIAN: environ 10 mètres
 Reporte dans ta grille le prénom de celui qui est le plus proche de la dalle.

Nadia Titeuf et Manu ont fait le même trajet que toi. Mais comment t'as-tu senti?
NADIA: La gare est à gauche du silo.
TITOU: La gare est à gauche du silo.
MANU: Le silo est plus haut que la gare.
 Mets dans ta grille le prénom de celui qui a vu l'escalier (il ne faut pas avoir des cases vides)

6 **Montfrat**
 Observe le caducée. Chaque des haricots rapporte toutes les lettres écrites en majuscule en les combinant avec le haricot magique.
 Ex: BDUESLOID ☒ BDDEILOSU

2 **Le calvaire**
 Parmi ces villes, reporte le nom de celle qui est inscrite sur le pied de la pompe.

7 **Le cimetière**
 Compte le nombre d'ovales dont sont formés le caducée croix du portail du cimetière (comprises les formes du pied des croix qui ne sont pas en relief).
 Inscris ce nombre en lettres dans ta grille.



3 **Le calvaire**
 Il y a un calvaire au croisement des routes. La pierre proposée nous donne le son qui a été gravé dans lequel est construit le socle de celui-ci.
 Inscris le son dans ta grille.
Pierre - Brique - Grison

8 **L'église**
 Le long de l'église, à côté du monument aux morts, est planté un arbre de la Liberté. Mais quel était son nom au moment de sa mise en terre? Inscris son nom dans ta grille..



4 **La Rougerie**
 A la hauteur de la Rougerie, il y a un petit puits d'ardoise que de tons de tuiles.
 Vrai ou faux?
 Inscris la réponse dans ta grille.

Grille réponse Circuit n° 4199601M

1	→								
2	→								
4	→								
5	→								
6	→								
7	→								
8	→								

Remets en ordre les caractères des cases colorées pour retrouver le mot recherché.

La réponse: **P O U R A C H E T E R**



Le Gault-du-Perche

ÉNIGME

La petite rivière du Couëtron, passe sur le territoire de la commune du Gault. Cependant, on raconte qu'alors que le pays était couvert de forêts, une fontaine se trouvant dans le vallon initial du Couëtron, aurait été jadis, la véritable source de cette rivière.

L'inspecteur Rando s'est intéressé à cette histoire et a répertorié les hameaux du Gault susceptibles d'avoir accueilli cette fontaine. Sauras-tu découvrir quel est celui auquel cette histoire fait référence?



Hameaux de la commune du Gault du Perche et leur situation par rapport à celle-ci

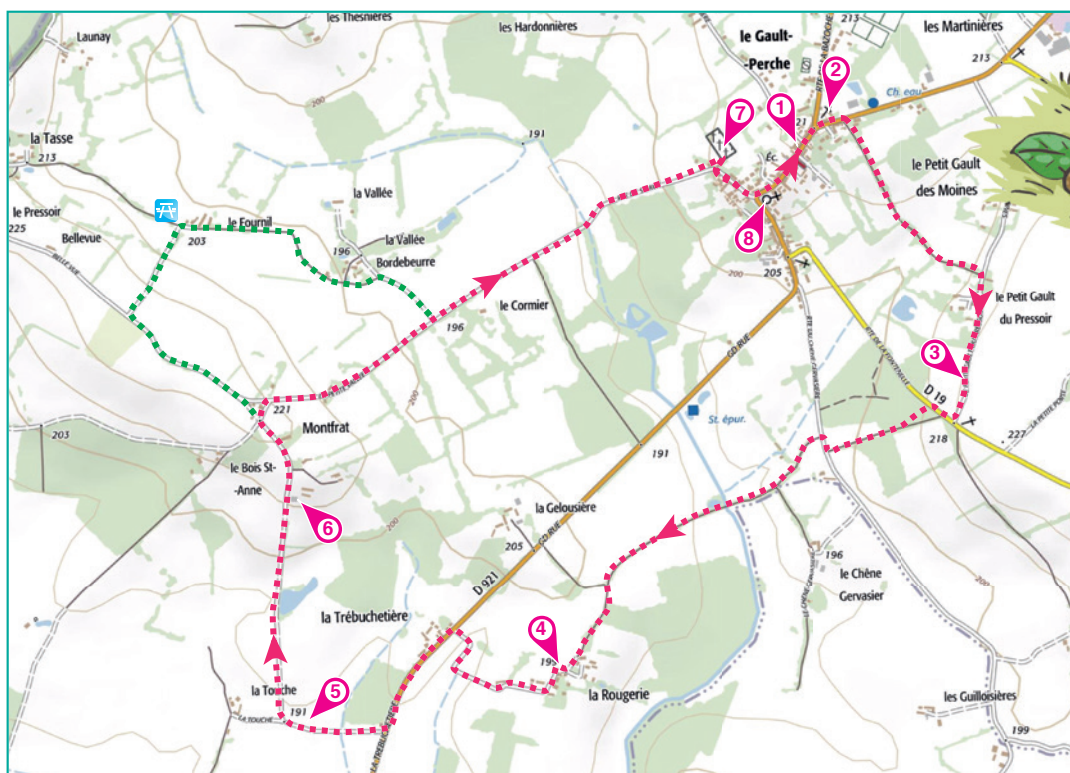
La distance est calculée "à vol d'oiseau": c'est une distance linéaire (sur une ligne) entre deux points - Le Gault et le hameau - donc, sans passer par des routes ou des chemins.

- ▶ **La Rougerie** : à 1680 m au Sud, alt. 197 m
- ▶ **Le Petit Gault des Moines** : à 650 m à l'Est, alt. 213 m
- ▶ **La Vallée Bordebeurre** : à 1400 m à l'Ouest, alt. 198 m
- ▶ **Les Jubaudières** : à 4470 m au Nord-Est, alt. 181 m
- ▶ **La Grande Borde** : à 1320 m au Nord-Ouest, alt. 216 m
- ▶ **Les Broudières** : à 1200 m au Nord, alt. 199 m
- ▶ **La Trébuchetière** : à 1800 m au Sud-Ouest, alt. 194 m
- ▶ **La Pelleterie** : à 2330 m au Sud-Est, alt. 220 m
- ▶ **Les Pâtis** : à 1150 m au Nord, alt. 204 m

Tu disposes du plan ci-dessous.

À l'emplacement des pastilles numérotées, lis les indications qui te permettront de résoudre l'énigme principale.

À la fin de ta balade, rends-toi à l'Office de Tourisme ou sur le site randoland.fr pour vérifier ta réponse.





1 Le **massif**...
...attentivement les indications fournies. Elles te
...permettront de résoudre l'énigme posée au verso de

5 **Le hameau**
En observant le paysage, complète le texte avec
les lettres proposées. Il en restera une. C'est l'ini-
tiale d'un des hameaux et ce n'est pas celui de

2 **Le mélange**
Quelle couleur résulte du mélange des couleurs
des caquottes d'Arthur et Zoé ?
La première lettre de cette couleur est aussi l'ini-
tiale d'une direction. Le hameau que l'on cherche
n'est pas celui de cette direction. Tu peux l'identifier.

6 **Le hameau**
L'altitude du hameau est 100 m. L'altitude de la
gare et le hameau sont à la même altitude.
Notre chemin est à la même altitude que le hameau.
... de fer.

3 **Le calvaire**
Quelle est la photo du calvaire ?
C'est le calvaire au village.

AACCEEEFEGHIIJJJJJJLLMNNNNNOOOOPPRSTZ

4 **Le calcul**
Le nombre obtenu en calculant une altitude de
d'un des hameaux du Gault, mais ce n'est pas
celui de la fontaine.

Montirat
Observe le paysage au village. Les hameaux sont
notés le hameau à l'opposé de Montirat. Sachant
qu'une voyelle vaut 250 et une consonne 100,
combien vaut le hameau que l'on cherche ?

Ex.: La Touche: 4 voyelles et 4 consonnes
 $(4 \times 250) + (4 \times 100) = 1000 + 400 = 1400$

5 **Le calcul**
 $(5 \times 50) - (7 \times 8)$ $(3 \times 80) - (6 \times 6)$ $(8 \times 25) + (4 \times 4)$

Le hameau
Le hameau dont la distance avec le village du
Gault est le plus proche de ton résultat, n'est pas
celui que l'on cherche !

6 **La vue sur le village**
On voit le village et son site.
On voit le village et son château d'eau.
On voit le village et son moulin à vent.

7 **Le calcul**
Quelle est la forme de la croix du portail ?



7 **Le calcul**
Une croix de bois...
Comptes-en le nombre de voyelles et le nombre
de consonnes.
La différence entre les deux te donne un chiffre,
qui est aussi le dernier d'une altitude de l'un des
hameaux restants. Ce n'est pas celui que l'on
cherche !

8 **Le calcul**
Parmi les hameaux restants, l'un d'eux a sa dis-
tance à vol d'oiseau qui le sépare de Gault, qui
correspond à la longueur de la croix du portail. Ce n'est
pas ce hameau que l'on cherche !

8 **La Rougerie**
Dans le hameau, l'une des maisons qui bordent la
route possède un four à pain dont on voit l'arrière
qui est rond. L'altitude du hameau est 100 m.
Sachant que ton chemin va du Nord-Est vers le
Sud-Ouest, de quelle direction est le hameau au
pain ?

9 **Le calcul**
Le long de l'église, à côté du monument aux
morts, il y a une croix de la Touche. La croix
apposée sur le mur va te servir de code.
Remplace les lettres par le chiffre qui suit le
chiffre en bleu. L'indique le numéro de la ligne et le
chiffre en vert la position de la lettre dans la ligne.

Remplace ensuite ces deux lettres par leur posi-
tion dans l'alphabet.
Ex.: A = 1, B = 2...

9 **La direction**
Tu vois l'altitude de l'hameau
qui a cette même direction
depuis Gault, ce n'est pas celui
de ce hameau.

Tu obtiens une altitude et ce n'est pas celle du
hameau de l'ancienne fontaine.

Tu devrais avoir retrouvé
le hameau de Gault.



Circuit n° 4109601G

Ta réponse: