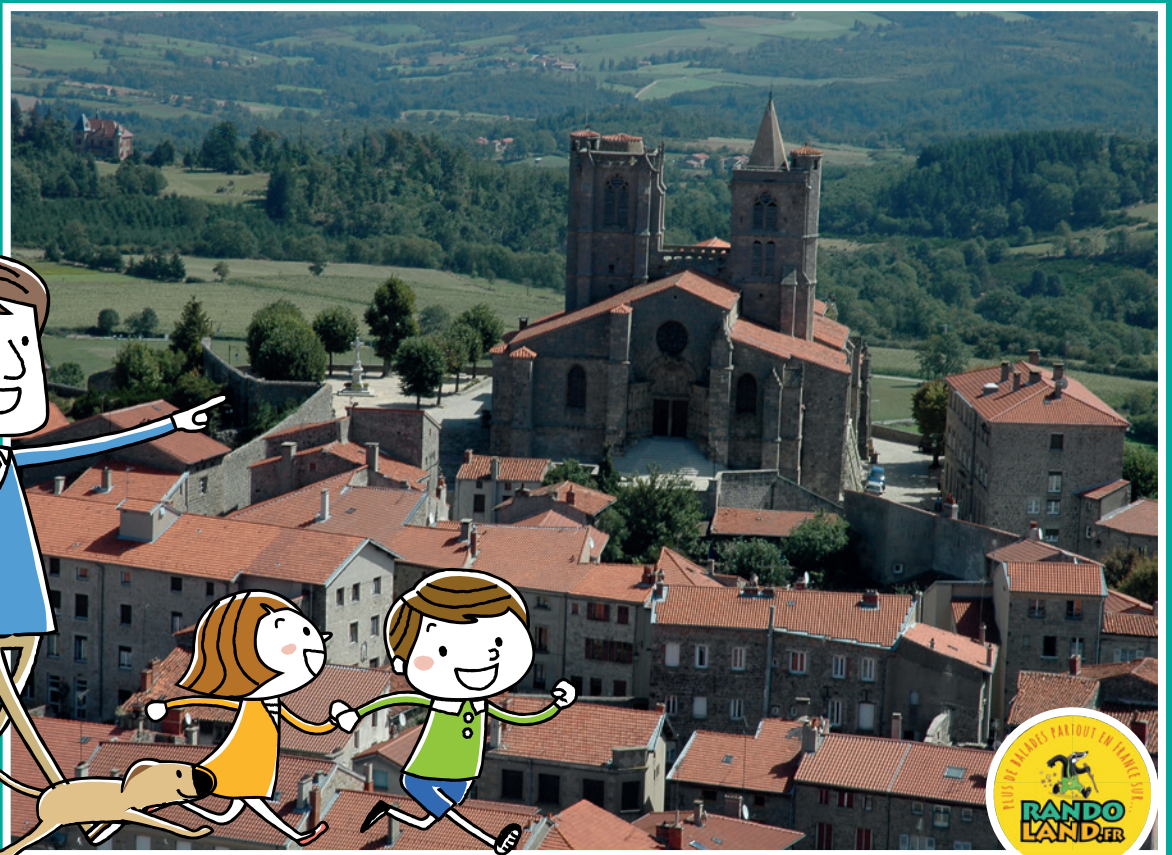


BALADES LUDIQUES

POUR PETITS ET GRANDS

Saint-Bonnet-le-Château



**Visiter,
se balader,
s'amuser!**



Loire
LE DÉPARTEMENT



Office de tourisme Loire-Foréz
Bureau d'information touristique de Saint-Bonnet-le-Château

7, place de la République
42380 Saint-Bonnet-le-Château
Tél. : 04 77 96 08 69

Bureau d'information touristique d'Usson en Forez
Tél. : 04 77 96 08 69

✉ contact@loireforez.com 🌐 www.loireforez.com

Facile



3,4 km

1h45

Saint-Bonnet-le-Château

Départ : Office de Tourisme

GPS : 45.422937 / 4.065675E

Road-book

Soyez vigilants avec vos enfants notamment sur les zones non piétonnes. Le parcours s'effectue sous votre entière responsabilité. L'Office de tourisme et la société Randoland déclinent toute responsabilité en cas d'accident.

Débuter la balade depuis l'Office de Tourisme, place de la République. En sortant de l'Office, aller à gauche en direction de la place du Commandant Marey. S'arrêter au n°5 pour résoudre la première énigme ①.

Traverser la place et emprunter la rue de la Châtelaine. Descendre à droite pour passer sous la porte de la Châtelaine ②.

Continuer à descendre en face pour passer devant le collège et aller jusqu'au croisement avec la route de Firminy.

Attention à la circulation !

Traverser pour descendre la rue du 19 mars 1962. Continuer tout droit et passer devant le terrain de foot puis le camping. Au stop indiquant le Domaine de la Côte à gauche, poursuivre à droite. Continuer jusqu'au croisement puis tourner à gauche vers les tables de pique-nique. Descendre en direction du plan d'eau à gauche et traverser le parking. Possibilité de faire le tour du lac ou de faire une pause baignade.

Passer devant les jeux pour enfants et

se rendre au panneau des départs de balades en VTT ③.

Tourner à gauche et au carrefour tourner à droite en direction du village et suivre la direction du Domaine de la Côte. S'arrêter au croisement suivant pour profiter de la vue sur la collégiale ④.

Poursuivre tout droit, passer devant un autre terrain de foot. Au croisement, tourner à gauche en direction de la collégiale et au rond-point continuer tout droit. Emprunter la première rue à droite pour passer devant le n°6 et résoudre la cinquième énigme ⑤. Emprunter les escaliers.

Attention à la circulation !

Continuer sur la route jusqu'au bout de la rue de Montorcier. Traverser pour monter à gauche la rue de l'Hôpital puis tout de suite à gauche, la rue des Murailles. Faire 50 mètres et passer le portillon à droite pour monter les escaliers menant à la collégiale ⑥.

Si le portail est fermé, continuer rue des

de la Châtelaine pour remonter à droite la rue des Fours Banaux et monter jusqu'à la collégiale. Contourner la collégiale pour se rendre à la table d'orientation ⑥.

Passer derrière la collégiale tout en profitant du point de vue. Passer devant la crypte et descendre à gauche pour traverser la place des Fours Banaux et retrouver la statuette à l'angle de la Grand'Rue ⑦.

Emprunter la rue de la Double à droite. Continuer à droite puis tout de suite à gauche rue Bouchetal de la Roche pour revenir place de la République. Traverser pour aller en face rue François Valette. Prendre la deuxième rue à gauche, rue de la Sablière, traverser la place du Petit Faubourg pour rejoindre la rue Chevalier. Aller à gauche pour découvrir l'Hôtel particulier au n°6 de la rue Chevalier ⑧.

Aller au bout de la rue pour terminer la balade à l'Office de Tourisme, place de la République.





Saint-Bonnet-le-Château

Pendant la visite d'un Hôtel particulier du XVI^e siècle, les enfants d'une classe font la découverte de plusieurs boucliers que la maîtresse leur a décrit en classe. Utilise les informations fournies sur la page suivante pour retrouver celui de l'ancêtre du propriétaire de cet hôtel particulier. En fin de parcours, note sa lettre dans la case prévue pour la réponse.

En fin de parcours, note ta réponse dans la case prévue.

Tu pourras vérifier si ta réponse est juste à l'Office de Tourisme.

Tu peux aussi vérifier sur www.randoland.fr et gagner des points bonus !



AVANT DE PARTIR

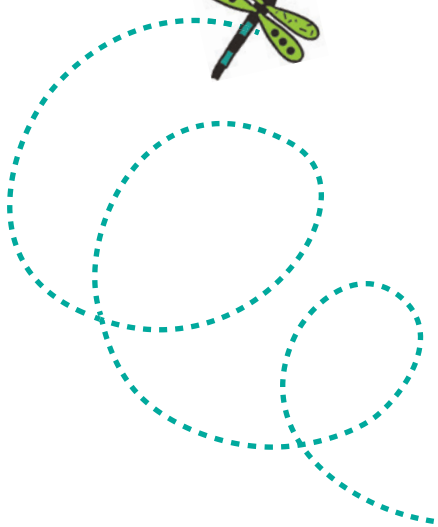
Trois jeunes tambours, s'en revenaient de guerre,
trois jeunes tambours, s'en revenaient de guerre,
et ri et ran, ranpataplan, s'en revenaient de guerre.

Le plus jeune a dans sa bouche une rose. (bis)

La fille du roi était à sa fenêtre. (bis)

Joli tambour, donnez moi votre rose. (bis)

Fille du roi, donnez moi votre cœur. (bis)



TA RÉPONSE



1 N° 5, place Commandant Marey

Il y a eu trois personnes qui ont été sculptées sur le balcon de cette habitation. Mais combien sont en train de croiser les bras ?
Tu vas reconnaître le balcon de la porte de bouclier.



nombre de motifs

5 Le gîte d'étape (n° 6)

Il y a eu trois objets sculptés sur la façade de cet ancien gîte. Autrefois, ils servaient à accrocher les animaux pour éviter qu'ils s'enfuient. Peux-tu retrouver la forme de ces objets ?



forme du motif bas

2 La porte de la Châtelaine

Quelle couleur possède la tige dorée sur la barrière de l'oratoire de la porte de la châtelaine ?



nombre de couleur du fond

6 La collégiale

Quel animal se trouve en bas de la sculpture de l'entrée latérale de la collégiale. Qui a été sculpté à gauche sur le mur de la porte ?



3 Le panneau du plan d'eau de Pêche

Quel poisson est le plus gros poisson présent dans le plan d'eau.
Quelle partie du nom de ce poisson ?



couleur du contour

7 La statuette

Quelle est la couleur du manteau de la robe du personnage adulte de cette statuette ?



4 Le point de vue

Quelle photo a été prise de ce croisement ?



forme du motif haut

8 Le Génie-Chevalier

Quel animal a été sculpté avec des attitudes différentes sur la façade de ce bâtiment particulier ?



couleur du motif haut



1-9 ans

Saint-Bonnet-le-Château

ÉNIGME

Tous les ans, les Journées du Patrimoine se déroulent le troisième week-end de septembre. À cette occasion, Hubert, propriétaire d'un Hôtel particulier à Saint-Bonnet-le-Château, décide d'ouvrir son bâtiment au public. Pour cela, il demande à Louka et Paola, ses neveux, de venir l'aider à faire quelques travaux. Mais, alors qu'il était en plein nettoyage de la cheminée, Hubert fait la découverte d'un petit coffre verrouillé par un gros cadenas.

Pour savoir ce qu'il renferme, il décide de faire appel à l'inspecteur Rando qui, après avoir mené l'enquête, a sa petite idée sur le code à utiliser. Et toi, sauras-tu le retrouver ?



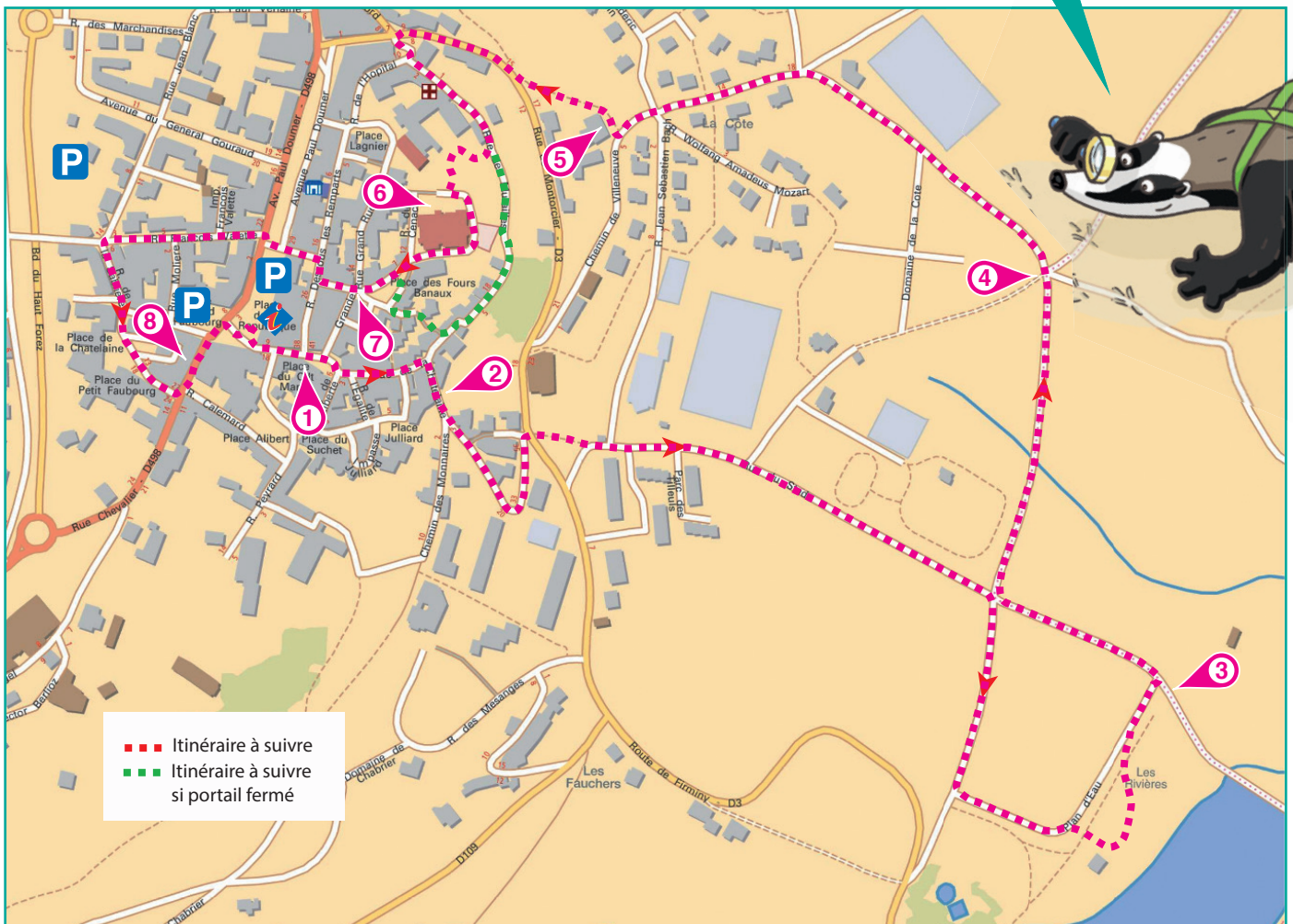
LISTE DE CODES

- | | |
|-----------------------------------|-----------------------------------|
| <input type="checkbox"/> AUPPBLQR | <input type="checkbox"/> LUAQKBRP |
| <input type="checkbox"/> PRLOLAM | <input type="checkbox"/> PUGABGLB |
| <input type="checkbox"/> CBPAULRF | <input type="checkbox"/> UEABFLRL |
| <input type="checkbox"/> DGDBDALC | <input type="checkbox"/> UFCOLBCG |
| <input type="checkbox"/> GLSEGFBC | <input type="checkbox"/> TRGHBMN |

À chaque point indice, lis bien les indications de la page suivante et reporte tes réponses sur la grille de bas de page.

Remets en ordre les caractères des cases colorées pour retrouver le bon code.

À la fin de ta balade, rends-toi à l'Office de Tourisme pour vérifier si ta réponse est juste. Tu peux aussi vérifier sur www.randoland.fr et gagner des points bonus !





Complète la grille de bas de page les réponses trouvées en face de la question correspondante.

1 N° 5, place Commandant Marey

Compte le nombre de personnages sculptés soutenant le balcon de cette habitation. Dans le wagon le x indique la question ta réponse?



Inscris dans la grille le prénom noté sur la bonne locomotive.

2 La porte de l'acheteuse

Complète la phrase suivante avec l'affirmation qui convient. « La statue porte... »

A: une couronne B: un enfant C: un livre Note dans la grille la lettre de ta réponse.

3 La couleur du panneau de la

Examine bien ce panneau, de quelle couleur est le panneau de la ? Note ta réponse en anglais dans la grille.

UN POUCE

Liste de couleurs

- Noir: Black, Rouge: Red, Marron: Brown, Jaune: Yellow, Bleu: Blue, Rose: Pink

4 Le point de vue

Quelle photo a été prise de ce croisement ?



Reporte son prénom dans la grille.

5 La grille d'étape (n°6)

Combien d'anneaux sont fixés sur la façade de la maison ?

Quel chiffre correspond à la réponse



PAOLA

LOUKA

Inscris son prénom dans la grille.

6 La signalisation

Retrouve la table d'orientation et examine bien sur plan en quelle direction se trouvent les croix à Pont-Salomon, au départ de Saint-Bonnet-le-Château, tu vas rentrer dans un autre département.

Note son nom dans la grille.

7 La statuette

Quel est le personnage représenté sur la statuette ?

Note dans la grille et entoure les lettres, 150000 de ta réponse.

8 Le 6 sur le feu

L'inspecteur Rando a demandé aux enfants de dessiner la cadence de la pluie par jour. Malheureusement, il a fait des fautes de frappes lorsqu'il a saisi leurs témoignages. Décode les différentes affirmations.

LOUKA: Triois lions ont été sculptés. Ils ont chassé les croix de la rue de l'effacement de la hauteur moentre les crocs.

PAOLA: L'inspecteur Rando a vu que le panneau de droite qui moentre les crocs!

Écris le prénom de celui qui dit vrai dans la grille

Grille réponse

Circuit n° 4220401M

Grid with numbers 1-8 and arrows indicating directions for a word search.



Remets les croix dans la grille et trouve les lettres pour retrouver le bon code de la liste.

réponses



Saint-Bonnet-le-Château

ÉNIGME

Saint-Bonnet-le Château est une ville connue pour son patrimoine industriel mais aussi grâce à sa célèbre collégiale abritant une trentaine de momies et de superbes fresques du XV^e siècle !

Lucie, jeune étudiante du pays, a réussi à obtenir le poste de guide durant tout l'été. Pour se former, elle accompagne la guide titulaire qui lui donne toutes les informations nécessaires pour la visite. Mais, alors qu'elles arrivent à la crypte, elles s'aperçoivent que la porte a été ouverte... Vite, elles se précipitent toutes les deux et découvrent qu'une fresque représentant les anges musiciens a été abîmée ! Mais qui a bien pu commettre cet acte ? **Pour le savoir, les filles ont décidé de faire appel à l'inspecteur Rando qui, après avoir mené l'enquête, a réussi à établir une liste de suspects. Il a maintenant besoin de ton aide pour retrouver le vrai coupable. Sauras-tu l'aider ?**



LISTE DES SUSPECTS

- ▶ **CHALU Antoine**, né le 28 juin 1996 à Nus.
- ▶ **CARPO Édouard**, né le 12 novembre 1982 à Aboën.
- ▶ **ARCHARD Tom**, né le 7 avril 1985 à Marols.
- ▶ **TRALOU Éva**, née le 8 mai 1991 à Boën.
- ▶ **HERN Julien**, né le 4 mai 1980 à Montarcher.
- ▶ **RAZT Nicolas**, né le 16 octobre 1990 à Feurs.
- ▶ **DARNON Jeanne**, né le 16 juin 1994 à Veauche.
- ▶ **LOURNE Simon**, né le 24 mars 1981 à Augel.
- ▶ **KRAPI Luc**, né le 20 avril 1993 à Apinac.
- ▶ **LAMBERT Félix**, né le 4 juin 1988 à Ambert.

Tu disposes du plan ci-dessous.

À l'emplacement des pastilles numérotées, lis les indications qui te permettront de résoudre l'énigme principale.

À la fin de ta balade, rends-toi à l'Office de Tourisme vérifier ta réponse. Tu peux aussi vérifier sur le site randoland.fr et gagner des points bonus !

