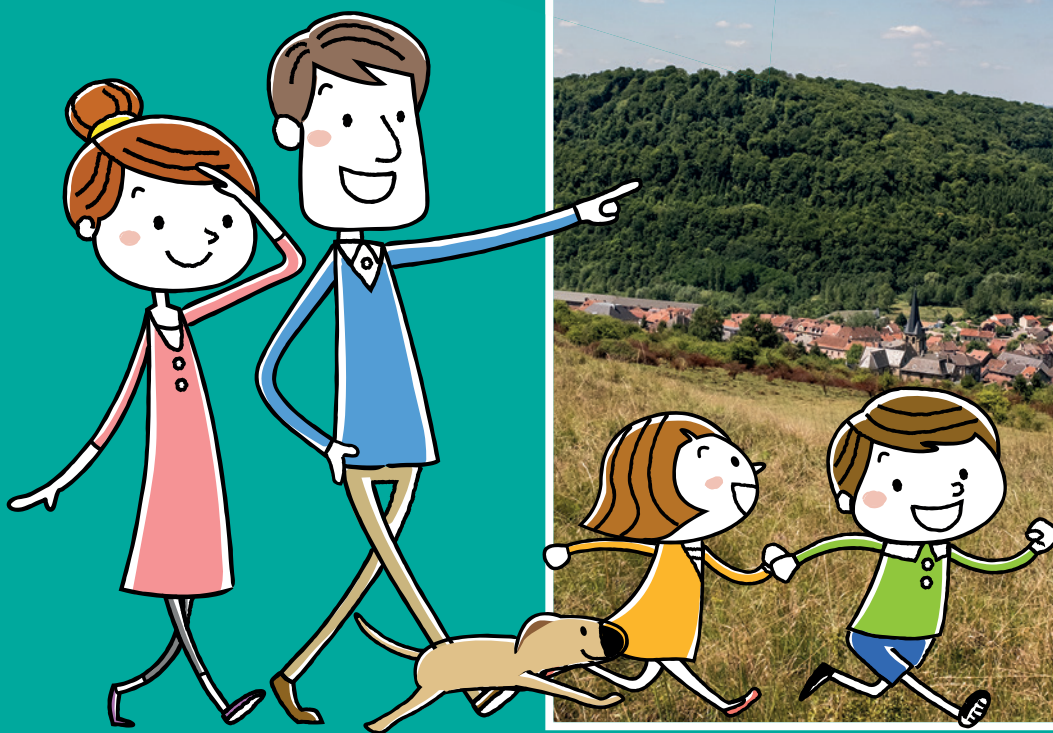


BALADES LUDIQUES

POUR PETITS ET GRANDS

Algrange



Visiter,
se balader,
s'amuser!



Val de
Fensch

TOURISME

2 Rue de l'Hôtel de ville,

57700 Hayange

Tél. 03 82 86 65 30

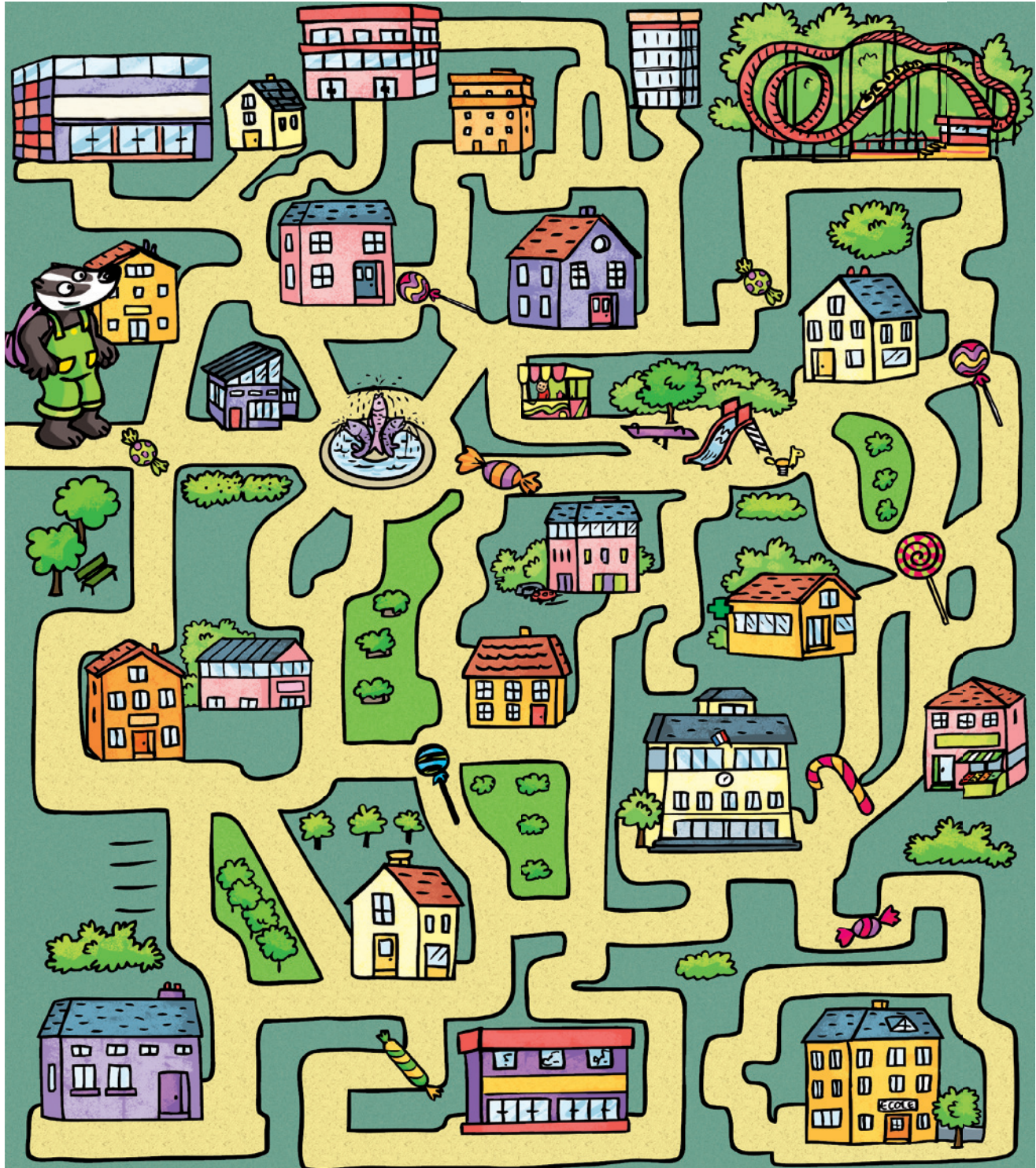
www.valdefensch-tourisme.com





Algrange

L'Inspecteur Rando (à gauche du labyrinthe) part en balade. Mais par où va-t-il passer ?
 Trace son chemin en utilisant les informations au dos de cette page. Chaque fois que l'inspecteur Rando trouvera un bonbon sur son passage, colorie, dans l'ordre, la frise en bas de page.
 En fin de parcours, note dans la case réponse le nombre de bonbons coloriés.
 Tu pourras vérifier ta réponse à Val de Fensch Tourisme à Hayange ou sur le site www.randoland.fr



Tu peux te rendre à Val de Fensch Tourisme à Hayange ou sur le site www.randoland.fr pour vérifier ta réponse (code énigme 5701201P).

10 lollipops icons

1 2 3 4 5 6 7 8 9 10

Ta réponse

CETTE PAGE EST PROTÉGÉE. CETTE PAGE EST PROTÉGÉE.

Algrange



POUR ACHETER LE FICHER NON PROTÉGÉ, RENDEZ-VOUS SUR WWW.RANDOLAND.FR

CETTE PAGE EST PROTÉGÉE. CETTE PAGE EST PROTÉGÉE.

1. [Le socle de la grande croix du calvaire.](#)

5. [Quel pinceau a servi à peindre sur un mur de la mairie le blason d'Algrange ?](#)

Observe le socle de la grande croix du calvaire. Quel pinceau a servi à peindre sur un mur de la mairie le blason d'Algrange ?

Quel pinceau a servi à peindre sur un mur de la mairie le blason d'Algrange ?

CETTE PAGE EST PROTÉGÉE. CETTE PAGE EST PROTÉGÉE.

2. [Le point de vue du parc](#)



POUR ACHETER LE FICHER NON PROTÉGÉ, RENDEZ-VOUS SUR WWW.RANDOLAND.FR

CETTE PAGE EST PROTÉGÉE. CETTE PAGE EST PROTÉGÉE.



6. [Rue du Maréchal Foch, n° 103](#)

LE FICHER NON PROTÉGÉ, RENDEZ-VOUS SUR WWW.RANDOLAND.FR

CETTE PAGE EST PROTÉGÉE. CETTE PAGE EST PROTÉGÉE.

3. [Regarde par la grille, que vois-tu à travers de ce point de vue ?](#)

Quel dessin correspond à ce qui est gravé au-dessus d'une fenêtre de cette façade ?

CHIER NON PROTÉGÉ, RENDEZ-VOUS SUR WWW.RANDOLAND.FR

CETTE PAGE EST PROTÉGÉE. CETTE PAGE EST PROTÉGÉE.



NON PROTÉGÉ, RENDEZ-VOUS SUR WWW.RANDOLAND.FR

CETTE PAGE EST PROTÉGÉE. CETTE PAGE EST PROTÉGÉE.



7. [Quelle est la menuiserie utilisée ?](#)

PROTÉGÉ, RENDEZ-VOUS SUR WWW.RANDOLAND.FR

CETTE PAGE EST PROTÉGÉE. CETTE PAGE EST PROTÉGÉE.

4. [Observe le défilé de la Sainte-Barbe qui est peint sur ce tableau. Quels instruments vois-tu ?](#)

Quelle utilisation vois-tu pour ce tableau gravé ?

ÉGÉ, RENDEZ-VOUS SUR WWW.RANDOLAND.FR



T PROTÉGÉE. CETTE PAGE EST PROTÉGÉE. CETTE PAGE EST PROTÉGÉE.

RENDEZ-VOUS SUR WWW.RANDOLAND.FR

CETTE PAGE EST PROTÉGÉE. CETTE PAGE EST PROTÉGÉE.



RENDEZ-VOUS SUR WWW.RANDOLAND.FR POUR ACHETER LE FICHER NON PROTÉGÉ, RENDEZ-VOUS SUR WWW.RANDOLAND.FR

CETTE PAGE EST PROTÉGÉE. CETTE PAGE EST PROTÉGÉE.

8. [En haut des portes d'entrées de l'église tu peux voir des gravures. À quoi servent-elles ?](#)

Quelle roue correspond le plus à celle que tu vois ?

US SUR WWW.RANDOLAND.FR POUR ACHETER LE FICHER NON PROTÉGÉ, RENDEZ-VOUS SUR WWW.RANDOLAND.FR



TE PAGE EST PROTÉGÉE. CETTE PAGE EST PROTÉGÉE.

UR WWW.RANDOLAND.FR POUR ACHETER LE FICHER NON PROTÉGÉ, RENDEZ-VOUS SUR WWW.RANDOLAND.FR



GE EST PROTÉGÉE. CETTE PAGE EST PROTÉGÉE.



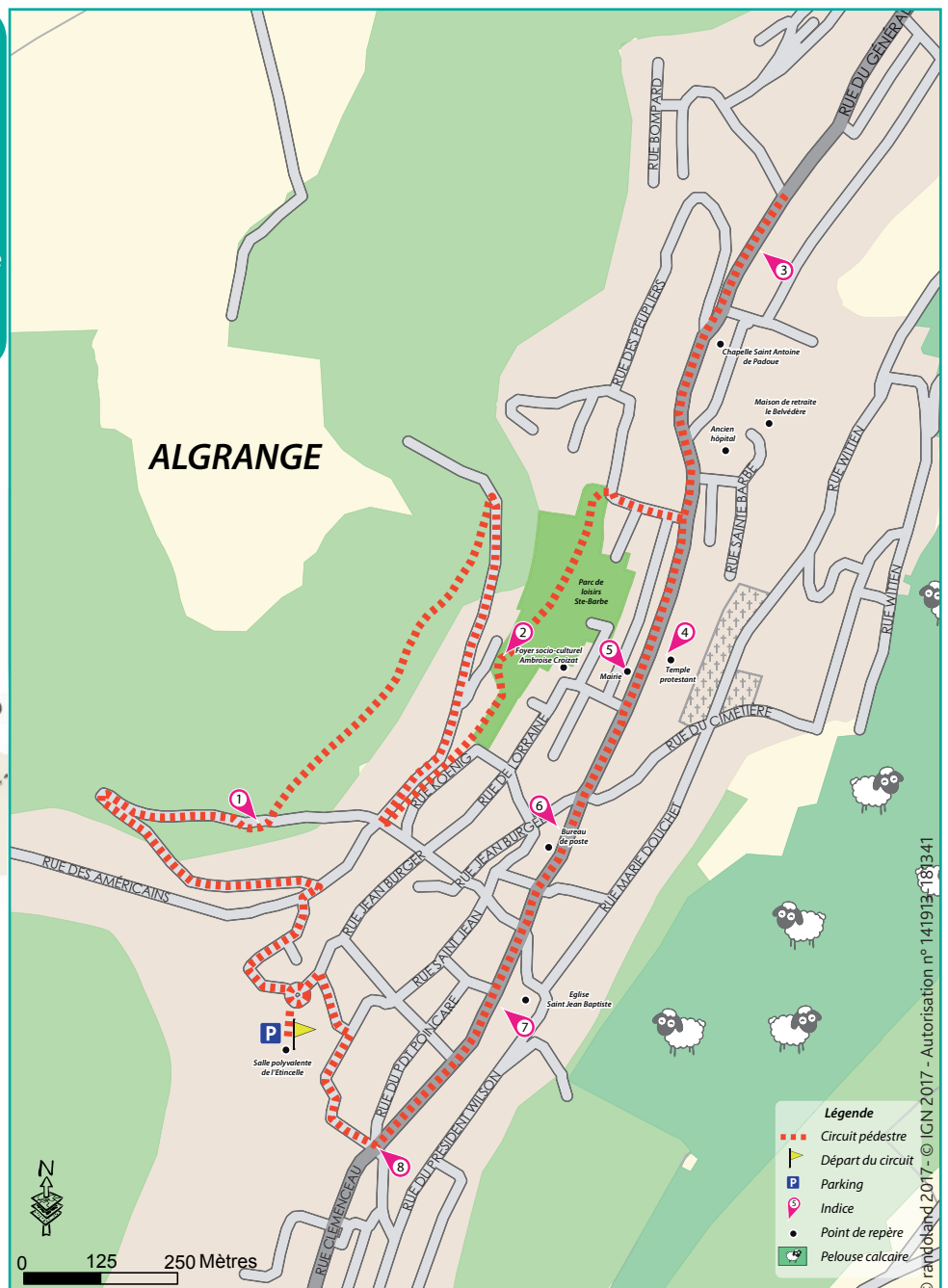
ÉNIGME

La mine d'Angevillers était très importante dans les années 1900. Elle faisait partie des six mines les plus importantes de Lorraine pour l'extraction du minerai de fer. Elle est caractérisée par son étendue et sa dispersion. Elle comprenait 3 carreaux, c'est-à-dire 3 parcelles de terrain où sont situés les puits et les installations extérieures nécessaires pour sortir le minerai (la roche) des profondeurs. Cette mine était également un véritable métro, reliant la galerie de Tressange à celle d'Algrange et de Metzange. Pendant les guerres elle devint Allemande et changea de nom. En t'aidant des indices donnés par l'Inspecteur Rando, sauras-tu trouver ce nom ?



© Raoul Gilibert Production Photographique

Tu disposes du plan ci-dessous. À l'emplacement des pastilles numérotées, lis les indications qui te permettront de résoudre l'énigme principale. À la fin de ta balade, rends-toi à Val de Fensch Tourisme à Hayange ou sur le site randoland.fr pour vérifier ta réponse.





CETTE PAGE EST PROTÉGÉE. CETTE PAGE EST PROTÉGÉE.

1. Dans le tableau de réponses, regarde dans la grille de bas de page les réponses trouvées en face des nombres correspondants.

1 La grotte de la Vierge

Un prénom est inscrit sur un tableau (table) qui est dans la grotte de la Vierge. Classe ses lettres dans l'ordre alphabétique.

Ex.: ARNAUD = AADNRU

Écris le prénom dans la grille.

2 Le point de vue du parc

De ce point de vue tu peux voir, sur la gauche, le grand bâtiment de l'espace multi-activités Nelson Mandela. Des enfants l'ont pris en photo.



Sur la photo A, B ou C, écris le prénom de l'enfant qui présente la bonne photo dans la grille.

3 La fresque

Quel animal est représenté à deux reprises sur la fresque ?

Écris ta réponse dans la grille.

4 Le tonneau

Lis la plaque explicative près de la porte d'entrée du jardin. Elle a été gravée en 1955. Ajoute tous les chiffres qui composent cette date entre eux.

Ex.: 1955 = 1 + 9 + 5 + 5 = 17 = DIX-SEPT

Inscris ton résultat, en lettres, dans la grille.

5 L'école de la Mairie

Observe bien les gravures entre les fenêtres, au-dessus de la porte d'entrée de l'école. Quel dessin correspond à celui que tu peux voir ?



KARIM



TONIO



LUCIE

Écris dans la grille le prénom de celui qui a choisi le bon dessin.

6 Rue du Maréchal Juin, n° 163

Regarde la date gravée tout en haut de cette page de classe, sur l'ordre de classement, tous les chiffres qui la composent dans les cases ci-dessous.

Inscris le chiffre de la case bleutée, en lettres, dans la grille.



7 Les statues

À gauche de l'église, regarde la statue sur le socle qui a été gravée sur le tableau traditionnel. Quel dessin correspond à sa position ?



Inscris ta réponse dans la grille.

8 La roue

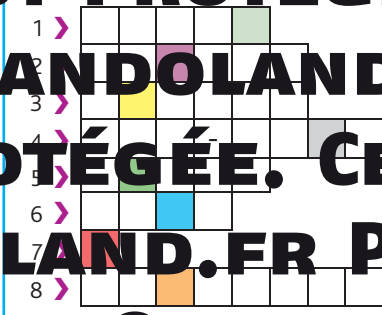
Deux amis discutent au jardin :

FANNETTE : Elle est en bois et ressemble beaucoup à un tonneau.

ANGELINA : Mais non, elle est en métal et mesure presque 2 mètres de diamètre.

Inscris, dans la grille, le prénom de celle qui dit la vérité.

9 Grille de mots croisés



Remets en ordre les caractères des cases colorées pour retrouver le nom recherché.

Les lettres sont : T, U, I, O, N, S, P, O, U, R, A, C, H, E, T, E, R, L





Algrange

ÉNIGME

L'idée d'ériger une statue dédiée à la Vierge est née durant la Seconde Guerre mondiale. Après avoir eu très peur de l'attaque allemande du 10 mai 1940, le curé et les Algrangeois firent le vœu d'ériger une statue à la Sainte Vierge si Algrange sortait indemne de cette guerre. Ce fut le cas et après la guerre, les habitants voulurent tenir leur promesse. Le curé à l'origine de l'idée fut nommé dans une autre paroisse. C'est donc un autre abbé qui mena le projet à bout. Des habitants, des mineurs, des sidérurgistes ainsi que des entreprises industrielles lui apportèrent leur aide et c'est ainsi que la grotte vit le jour, à la lisière du bois, sur le terrain de la mine Burbach.

En t'aidant des indices donnés par l'Inspecteur Rando, sauras-tu trouver à travers la liste ci-dessous, le nom de l'abbé qui fit aboutir ce projet ?



© Raoul Gilbert Production Photographique

LISTE D'ABBÉS

- ▶ **Abbé GAY**, né le 24 août 1900 à Nancy
- ▶ **Abbé QUILLE**, né le 9 août 1910 à Strasbourg
- ▶ **Abbé COTER**, né le 17 mai 1905 à Ritzing
- ▶ **Abbé FEY**, né le 5 mai à Reding
- ▶ **Abbé THIZ**, né le 7 juillet 1907 à Metz

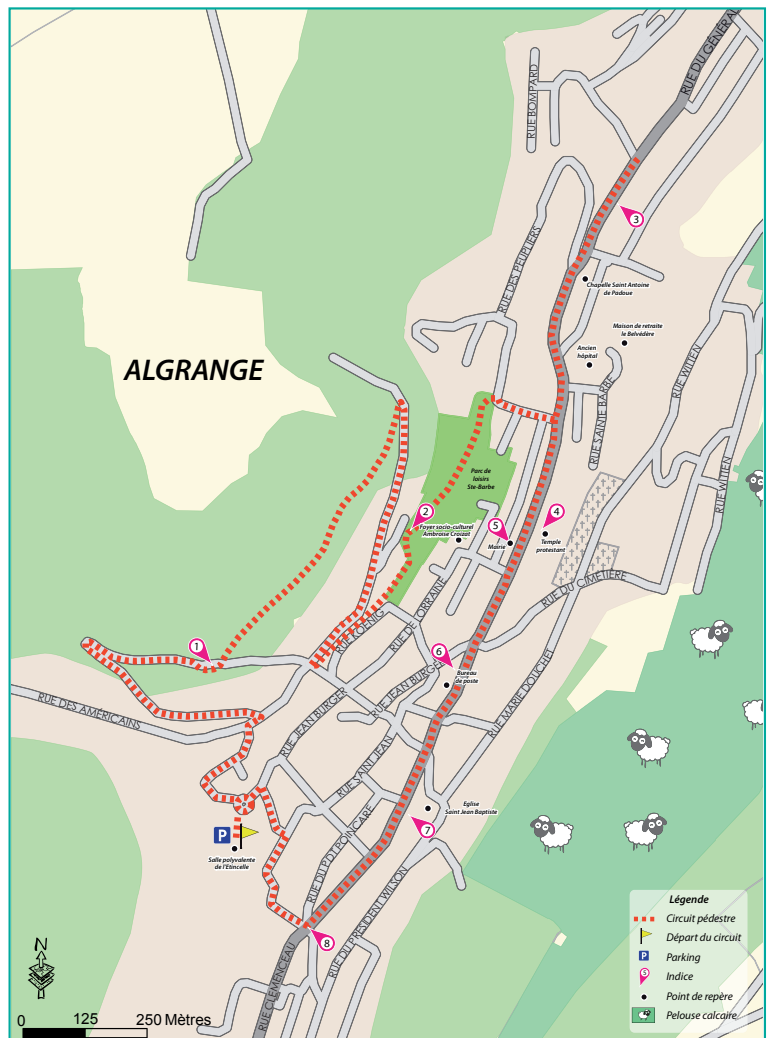
- ▶ **Abbé MOLL**, né le 1^{er} octobre 1907 à Oberdorff
- ▶ **Abbé RANT**, né le 26 janvier 1899 à Thionville
- ▶ **Abbé CHAMELL**, né le 13 janvier 1901 à Amnéville
- ▶ **Abbé STIAL**, né le 30 décembre 1899 à Bouzonville

Des dates et des personnages ont été inventés.

Tu disposes du plan ci-dessous.

À l'emplacement des pastilles numérotées, lis les indications qui te permettront de résoudre l'énigme principale.

À la fin de ta balade, rends-toi à Val de Fensch Tourisme à Hayange ou sur le site randoland.fr pour vérifier ta réponse.





Le massif se dévite attentivement les indications fournies. Elles te permettront de résoudre l'énigme posée au verso de

1 La grotte de la Vierge

Avant de passer le petit portail qui mène à la grotte de la Vierge lis la plaque explicative. Tu découvriras le nom de l'abbé qui fit le vœu de construire cette grotte.

Ce n'est pas celui que tu cherches, tu peux le rayer de la liste.

2 Le point de vue du parc

De ce point de vue tu peux voir sur la gauche le grand bâtiment de l'espace multi-activités Nelson Mandela. Quelle photo lui correspond?



Nelson Mandela J. Edgar Hoover

Le mois de naissance d'un seul des personnages s'écrit comme celui de l'autre. Ce n'est toujours pas celui que tu cherches. Barre-le vite!

3 Les berlines

Cherche les berlines (wagonnets) en volume en la France. Le nombre est compris des dizaines Multiplie le chiffre des dizaines avec celui des centaines. Quel résultat obtiens-tu?

Le jour de naissance d'un seul des personnages correspond à ton résultat. Ce n'est pas l'abbé que tu cherches, barre-le vite!

4 Le temple

Lis la plaque explicative près de la porte d'entrée du temple. En quelle année fut fondée la communauté protestante d'Algrange? Barre le somme de tous les chiffres qui la composent. Dans quel



Le lieu de naissance de l'abbé recherché n'est pas inscrit sur la locomotive du train correspondant à ta réponse? Tu peux rayer d'une main ce qui te reste

5 L'écriteau de la Mairie

L'inspecteur Rando a demandé à deux amis une description du blason peint sur un mur de la mairie. A toi de les déchiffrer:

BILAL: On voit deux maretuax et des lonis coru-

ARMELLE: Il y a un metarau et un dorgan d'or avec

Le nom de l'abbé recherché ne rime pas avec le prénom de celui qui dit la vérité

6 Rue du Maréchal Foch, n° 103

Regarde la date gravée tout en haut de cette façade

La personne recherchée n'est pas née au cours de cette année-là.

7 L'église

À l'autre de l'église se trouve le monument aux morts. Il est question de résistants appartenant au groupe Jean BURGER. Quel était l'autre nom donné à cette formation? Utilise la réponse dans

les cases ci-dessous en classant les lettres dans l'ordre alphabétique.



E. H. E. L. L. = E. C. O. S.

Le nom d'un seul abbé commence par la même lettre que celle de la date gravée. Ce n'est toujours pas celui que tu cherches.

8 La roue

Combien de rayons comptes-tu sur cette roue? Parmi les personnages restants, un seul est né un

jour multiple de ta réponse. Ce n'est pas celui que tu cherches, barre-le vite!



Tu devrais avoir retrouvé le nom de l'abbé recherché. **C'est le 5701009**

Tu peux vérifier ta réponse à Val de Fensch Tourisme d'Algrange sur www.valdefensch-tourisme.fr

Tu spon...