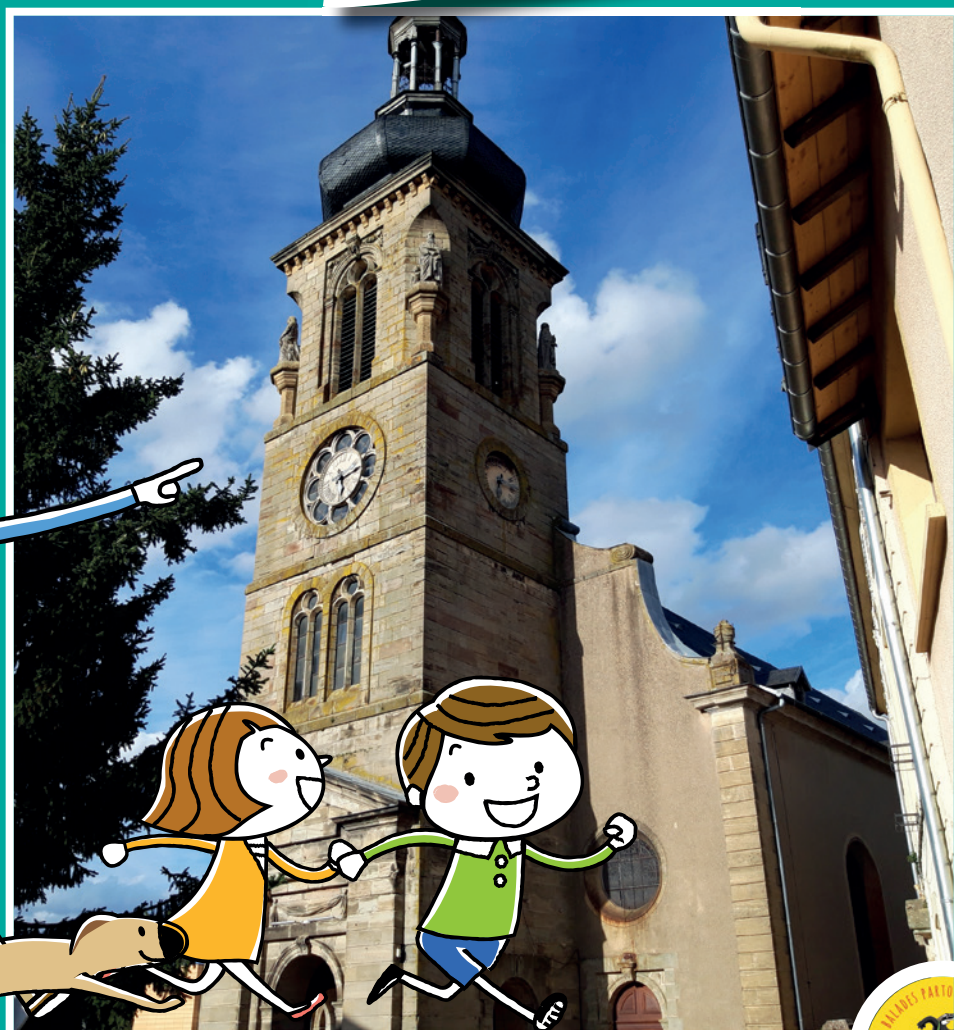


BALADES LUDIQUES POUR PETITS ET GRANDS

Boulay



Visiter,
se balader,
s'amuser!



Office de Tourisme
Saint-Avold Cœur de Moselle
28 rue des Américains
57500 SAINT-AVOLD
03 87 91 30 19
contact@tourisme-saint-avold.fr
www.saintavold-coeurdemoselle.fr

Facile**1,9 km****1 h**

Boulay

Départ: Hôtel de ville**GPS: 49.184460N / 6.498382E**

Carnet de route

Soyez vigilants avec vos enfants notamment sur les zones non piétonnes. Le parcours s'effectue sous votre entière responsabilité. La société Randoland et l'Office de tourisme déclinent toute responsabilité en cas d'accident.

Commencer la balade sur la place devant l'hôtel de ville **1**.

Longer la façade de l'hôtel de ville et s'engager dans la ruelle tout de suite à gauche (c'est une voie sans issue pour les voitures, mais à pied il est possible de rejoindre une autre rue...). Emprunter les escaliers au bout de la ruelle et rejoindre la rue du Pont Neuf pour observer les Dada's Tours **2**.

Remonter la rue, passer devant l'hôpital puis suivre la direction du clocher pour rejoindre l'église **3**. S'engager ensuite dans la rue du Chanoine Limbourg puis continuer dans la rue du Pressoir. À l'intersection, descendre la rue de Saint-Avoid et marquer une pause devant la vitrine gourmande des Macarons de Boulay **4**.

S'engager ensuite dans la rue Neuve et continuer jusqu'au croisement pour

observer la fontaine à l'angle **5**.

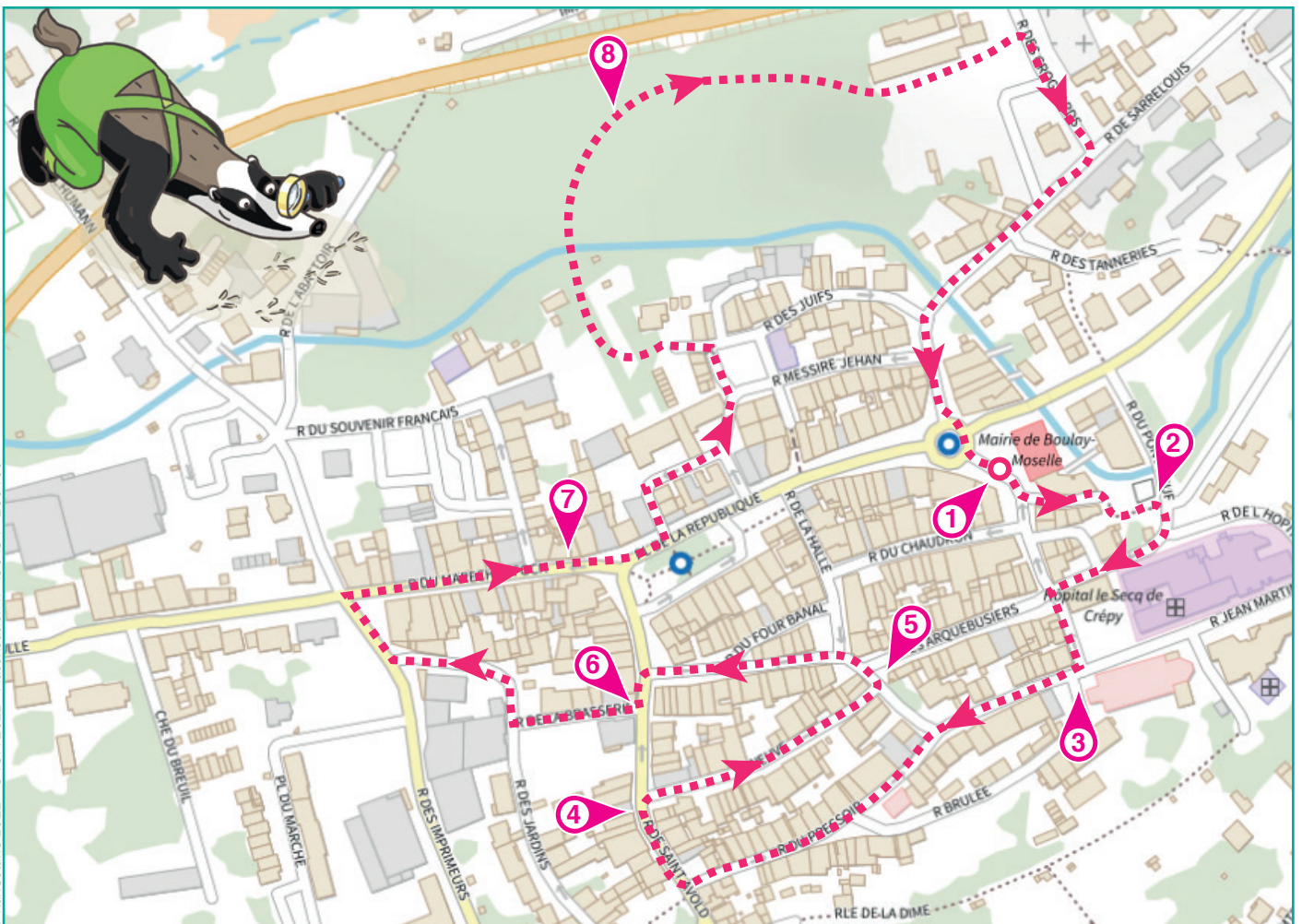
Poursuivre dans la rue du Chanoine de Limbourg et s'engager dans la rue du Four Banal. Au bout de cette rue, remonter légèrement à gauche jusqu'à trouver, sur la droite, l'entrée de la rue de la Brasserie Mayer **6**.

Continuer dans cette rue puis tourner à droite dans la rue des Jardins pour déboucher sur la rue des Imprimeurs. Au croisement, tourner à droite sur la rue du Maréchal Foch et marquer une pause devant le n° 7 **7**.

Avancer jusqu'à la place de la République puis s'engager dans la rue du Couvent à gauche. Longer l'ancien Couvent des Recollets et remonter la rue sur la gauche. Traverser ensuite le parking pour rejoindre la rue des Juifs et partir à gauche pour entrer, au bout de la rue, dans le Parc de la Schanze **8**.

Sortir du parc par l'allée qui longe l'école puis tourner à droite dans la rue des Remparts.

Pour rejoindre le point de départ, tourner de nouveau à droite pour descendre la rue de Sarrelouis et retrouver l'Hôtel de Ville.





Boulay

Cherche où l'inspecteur Rando va se rendre dans l'ancien château de Boulay et par où il va passer. Pour cela, trace le chemin emprunté par l'inspecteur Rando, en utilisant les informations de la page suivante. Chaque fois qu'il empruntera une échelle rouge, colorie, dans l'ordre, les chapeaux de sorcière de la frise en bas de page. En fin de parcours, note dans la case réponse le nombre de chapeaux coloriés.



Tu peux te rendre sur le site www.randoland.fr ou à l'Office de Tourisme Coeur de Moselle pour vérifier ta réponse (code énigme 5709701P)

1 2 3 4 5 6 7 8 9 10

Ta réponse

CETTE PAGE EST PROTÉGÉE. CETTE PAGE EST PROTÉGÉE.

Boulay

POUR ACHETER LE FICHIER NON PROTÉGÉ, RENDEZ-VOUS SUR WWW.RANDOLAND.FR

CETTE PAGE EST PROTÉGÉE. CETTE PAGE EST PROTÉGÉE.

1 **Le G6il de Ville**
Cherche la sculpture représentant un bouquet de fleurs dans le jardin. Quel le peintre a donné l'idée à colorer des pétales de fleur?

5 **Le fontaine**
Observe les deux statues qui trônent sur les fontaines. Quel animal représentent-elles?

CETTE PAGE EST PROTÉGÉE. CETTE PAGE EST PROTÉGÉE.

2 **Tomas d'Anor**
La sculpture de l'Impeur Rando.



POUR ACHETER LE FICHIER NON PROTÉGÉ, RENDEZ-VOUS SUR WWW.RANDOLAND.FR

CETTE PAGE EST PROTÉGÉE. CETTE PAGE EST PROTÉGÉE.



CETTE PAGE EST PROTÉGÉE. CETTE PAGE EST PROTÉGÉE.

2 **Les Dada's Tours**

Combien de tours impaires sur ce village de rempart ?

6 **La croix de Bessière Mayer**

Quelle croix ressemble le plus à celle que tu vois sur le panneau de la croix ?

CETTE PAGE EST PROTÉGÉE. CETTE PAGE EST PROTÉGÉE.



POUR ACHETER LE FICHIER NON PROTÉGÉ, RENDEZ-VOUS SUR WWW.RANDOLAND.FR

CETTE PAGE EST PROTÉGÉE. CETTE PAGE EST PROTÉGÉE.



CETTE PAGE EST PROTÉGÉE. CETTE PAGE EST PROTÉGÉE.

3 **L'église**

Passé sous le porche de l'entrée. Lequel de ces symboles est peint au plafond ?

7 **Le blason de la fontaine**

Quel objet orne le blason gravé au-dessus de la fenêtre du grand char ?

CETTE PAGE EST PROTÉGÉE. CETTE PAGE EST PROTÉGÉE.



POUR ACHETER LE FICHIER NON PROTÉGÉ, RENDEZ-VOUS SUR WWW.RANDOLAND.FR

CETTE PAGE EST PROTÉGÉE. CETTE PAGE EST PROTÉGÉE.



8 **Le petit pont de bois**

Traverse le petit pont de bois et fais une halte pour boire de l'eau. Observe les balançoires à ressort. Lequel de ces animaux n'est pas représenté ici ?

CETTE PAGE EST PROTÉGÉE. CETTE PAGE EST PROTÉGÉE.

4 **Les Macarons de Boulay**

Quel s'écrit devant la boutique « Macarons » le prénom écrit sur la devanture de la boutique ?

CETTE PAGE EST PROTÉGÉE. CETTE PAGE EST PROTÉGÉE.



POUR ACHETER LE FICHIER NON PROTÉGÉ, RENDEZ-VOUS SUR WWW.RANDOLAND.FR

CETTE PAGE EST PROTÉGÉE. CETTE PAGE EST PROTÉGÉE.



CETTE PAGE EST PROTÉGÉE. CETTE PAGE EST PROTÉGÉE.

1-9 ans



Boulay

ÉNIGME

Au cours de ton enquête, tu passeras devant la boutique des célèbres Macarons de Boulay. Emblématiques de la ville, ces petits biscuits sont la création de Binès Lazard, qui, en 1854, aboutit à la recette parfaite. Son secret de fabrication fut ensuite transmis de génération en génération, jusqu'en 1963 où, faute de descendants, il est confié à la famille Alexandre. Toujours confectionnés selon la recette initiale, les macarons de Boulay sont un savant mélange d'amandes, de sucre et de blancs d'œufs.

Mais le macaron a fait son entrée dans la gastronomie française bien avant le XIXème siècle et un célèbre écrivain français en fait mention dans ses textes dès la Renaissance...

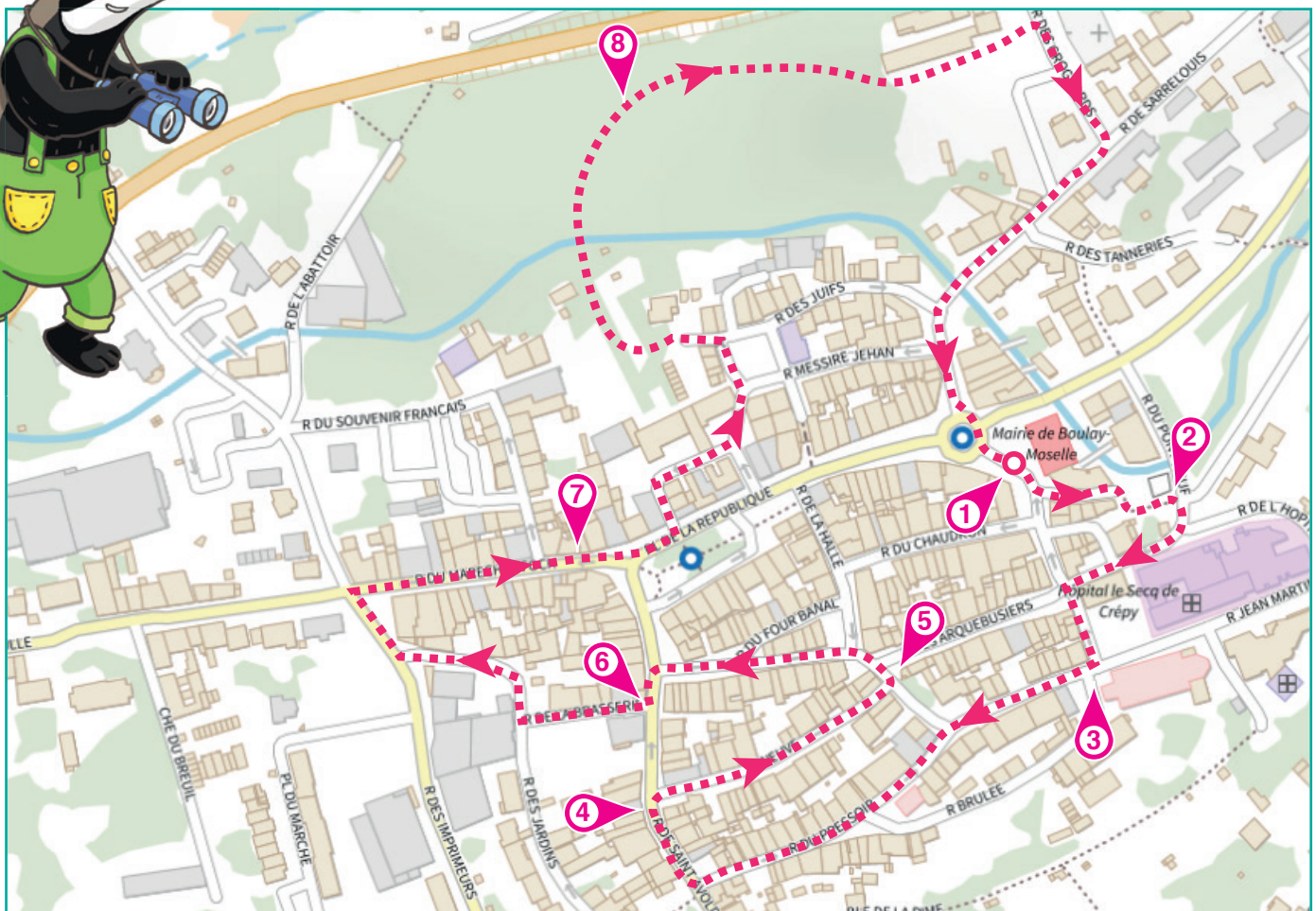
Grâce aux indices fournis par l'inspecteur Rando, sauras-tu retrouver le nom de celui qui a le premier mentionné le macaron ?



Tu disposes du plan ci-dessous.

À l'emplacement des pastilles numérotées, lis les indications qui te permettront de résoudre l'énigme principale.

À la fin de ta balade, rends-toi à l'Office de Tourisme Coeur de Moselle ou sur le site randoland.fr pour vérifier ta réponse.





1 Hôtel de ville

Observe le blason de la ville dans le parterre de fleurs. Écricard, le hôte de la ville. Des enfants sont amusés à le dessiner.



NORDINE MATHIEU SUZANNE

Reporte dans la grille le prénom de l'enfant dont le dessin est le plus ressemblant.

2 Les Dardes

Poste-toi dans la rue du Pont Neuf pour faire face au pignon de la maison LISON: Je compte 3 tours aux toits d'ardoises.

AMINA: Moi je vois 2 tours bâties en pierre! ZÉLIE: Zizane, ça j'en vois bien 4 tours, mais elles sont en briques!

Reporte le prénom de celui qui a dit vrai dans la grille.

3 L'église

Cherche les statues qui t'observent du haut du clocher. Quel animal accompagne celle qui se tient à gauche, au-dessus de l'entrée?



18 12 6

En la lettre qui te fut soulevée par la lettre de l'alphabet qui lui correspond.

Ex: E A Z = S; es

Note cette lettre dans la grille.

4 Les Macarons de Boulay

Quelle lettre est la plus présente dans le texte inscrit sur la devanture de cette boutique?

Inscris ta réponse dans la grille.

5 La fontaine

Spely, l'enfant qui se joue dans la fontaine nette: « Souvent associée à la nuit, je suis une forme récente d'écriture. Cette fontaine, léchée dans les parties métalliques qui ressemblent à des drapeaux... Qui suis-je? »

Reporte ta réponse dans la grille.

6 La rue de la Brasserie Mayer

Lis la plaque du nom de rue. D'après le tableau ci-dessous, quel nom a eu la rue de la France lorsque Conrad Mayer fonda sa brasserie?

RÔLE	DATES DE RÉGNE
Henri IV	1589 - 1610
Louis XVI	1774 - 1792
Charles X	1824 - 1830

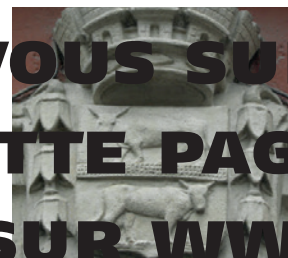
Reporte dans la grille les trois premières lettres de ta réponse.

7 Rue du Maréchal Foch, n° 7

Quelle est la date de naissance de ce personnage?



MIRABELLE



MADELEINE

Reporte dans la grille la date inscrite sur la réponse.

8 Le parc de la Schanze

Fais le tour des deux aires de jeux du parc pour répondre à cette question: Combien d'allumettes à ressort représentent un insecte?

Reporte ta réponse dans la grille. Ex.: 5 = CINQ

Grille réponse

Circuit n° 5709701M

1									
2									
3									
4									
5									
6									
7									
8									

Remets en ordre les caractères des cases colorées pour retrouver le mot de la grille.

Y A S E N T



Boulay

ÉNIGME

Au détour d'une balade dans le Parc de la Schanze, Pierrot découvre un vieux coffre détrempé sur les rives de l'Ellbach... Intrigué, il le ramasse et en force l'ouverture. À l'intérieur, il découvre un magnifique collier en or serti de pierres précieuses. Au dos de l'une d'elles, une mention indique « À ma très chère fille ». Aucun doute : ce bijou a appartenu à une riche jeune femme il y a plusieurs siècles ! Pierrot décide de mener l'enquête !

Assisté de l'inspecteur Rando, les voilà entraînés dans les archives de Boulay, qui les aident à dresser une liste de potentielles propriétaires.

Ton flair est-il aussi aiguisé que le leur ? Prouve-le en découvrant l'identité de la propriétaire du collier !



LISTE DES JEUNES FEMMES

- ▶ **Adélaïde DE LESPÉE**, née le 21 décembre 1607 à Metz
- ▶ **Anne DE BOURBON**, née le 28 août 1619 à Vincennes
- ▶ **Henriette DE LORRAINE**, née le 7 avril 1605 à Nancy
- ▶ **Louise DE BUDOS**, née le 13 juillet 1515 à Chantilly
- ▶ **Isabelle DE SAVOIE**, née le 2 mars 1591 à Turin
- ▶ **Marie ORSINI**, née le 11 novembre 1600 à Florence
- ▶ **Virginia DE MÉDICIS**, née le 29 mai 1568 à Florence
- ▶ **Élisabeth D'ORLÉANS**, née le 13 septembre 1676 à Saint-Cloud
- ▶ **Marie DE NASSAU**, née le 18 juin 1582 à Dillenburg

Tu disposes du plan ci-contre.

À l'emplacement des pastilles numérotées, lis les indications qui te permettront de résoudre l'énigme principale.

À la fin de ta balade, rends-toi à l'Office de Tourisme Coeur de Moselle ou sur le site randoland.fr pour vérifier ta réponse.



CETTE PAGE EST PROTÉGÉE. CETTE PAGE EST PROTÉGÉE.



Boulay

POUR ACHETER LE FICHER NON PROTÉGÉ

6 Du passage levé... Les attentivement les indications fournies. Elles te permettent de résoudre l'éénigme écrite à l'envers de cette page.

6 Rue de Brissart Nye

Cherche sur la plaque du nom de rue le prénom du fondateur de la brasserie. Classe dans l'ordre alphabétique les lettres de ce prénom et note la réponse dans la case prévue sous.

1 Hôtel de ville

Cherche la plaque dédiée au docteur Julius Schwartz, qui a donné son nom à la place sur laquelle tu te tiens. En quelle année est-il né ? L'heure de naissance de ce docteur est exactement 410 ans avant lui. Ce n'est pas celle que tu cherches, à moins que tu sois...

Ex: D U P C M D = R D N O P H

La lettre de naissance du docteur de Brissart ne contient aucune des lettres inscrites dans les cases ci-dessous : tu devras y répondre.

2 Les Dada's Tours

Laquelle de ces photos a bien été prise ici ?

7 Rue du Maréchal Foch, n° 7

Le blason qui orne la fenêtre du rez-de-chaussée s'est brisé. Sur la photo ci-dessous, quels chiffres correspondent ces morceaux ?



Une seule des demoiselles est née durant le mois indiqué sous la photo. Celle-ci n'est pas celle que tu recherches. Barre-la vite !

3 Le cros

Observe la « Croix de Mission » à gauche du portail d'entrée de la mairie. Le texte gravé dans la plaque de marbre noir.

Le dentier de l'année... n'est pas celle que tu recherches... élimine-la !

Le mot qui apparaît dans le texte correspond au mois durant lequel cette croix a été érigée. Ce n'est pas celle que tu recherches !

8 Le parc de la Schanze

Fais le tour des deux aires de jeux du parc. Deux amis de Pierrot ont à l'encre un problème à te les aider à trancher ?

4 Les Macarons de Boulay

Donner de retrouver l'année que tu cherches inscrit sur la devanture ?

LECTURE : Le bannissement de tous les mammifères, un insecte et un gastéropode.

INDÉE : Mammifères : tous les mammifères de insectes et un gastéropode !

La réponse que tu recherches n'est pas un multiple de ta réponse.

Le prénom de la demoiselle que tu recherches commence pas par la même lettre que le prénom de celui qui a raison.

5 La fontaine

Observe la fontaine. Voici des descriptions. À toi de les déchiffrer.

HENRIETTE : On viot hiut telois garéves snad le...

ADELAÏDE : Ctete fnotiaen cmotpe cniq losin.

ISABE : Mieux l'ins c'anne que le c'etif d'ctete fnotiaen.

Le prénom de la demoiselle que tu recherches est le prénom de celle qui dit vrai.

UN PÉU D'AIDE

Les insectes sont de petits animaux à six pattes, invertébrés et articulés. Les mâles ont des testicules ; les femelles ont des mamelles. Enfin, les gastéropodes appartiennent à la famille des mollusques. Ils ont une coquille et un pied.

7917092916
Tu devrais maintenant avoir retrouvé la demoiselle recherchée par Pierrot et l'inspecteur Rando.
La réponse:.....

CETTE PAGE EST PROTÉGÉE. CETTE PAGE EST PROTÉGÉE.