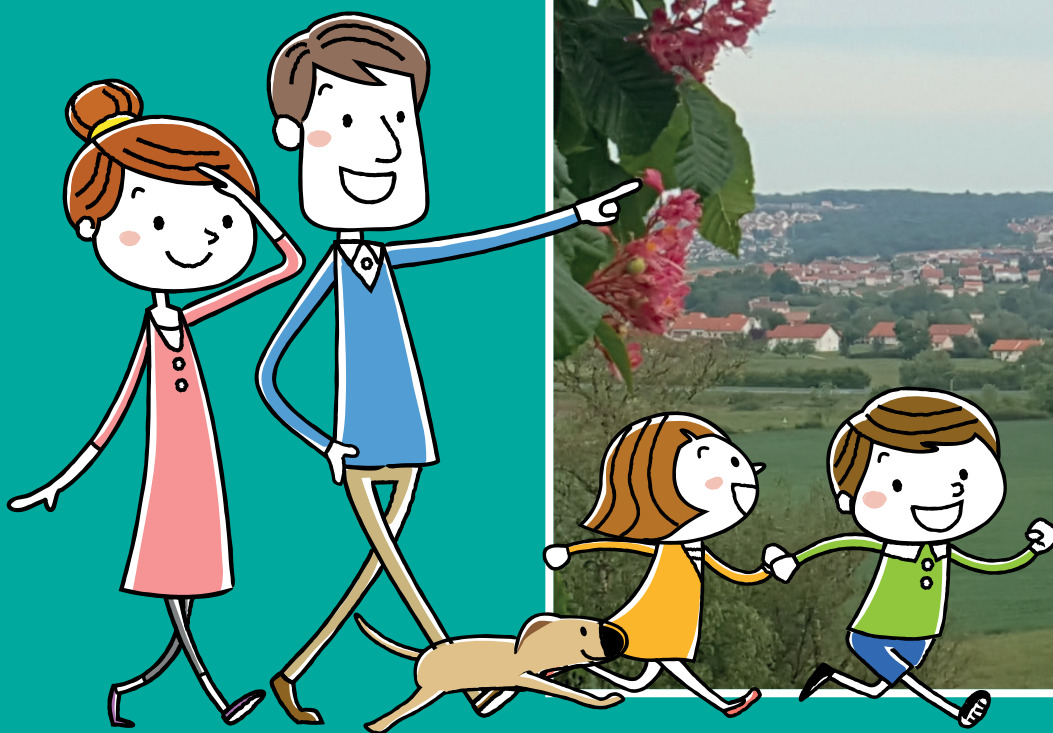


BALADES LUDIQUES POUR PETITS ET GRANDS

Faulquemont



Visiter,
se balader,
s'amuser!



Office de Tourisme
Saint-Avold Cœur de Moselle
28 rue des Américains
57500 SAINT-AVOLD
03 87 91 30 19
contact@tourisme-saint-avold.fr
www.saintavold-coeurdemoselle.fr



Facile



3,9 km

1h45

Faulquemont

Départ: Place du Marché

GPS: 49.044376N / 6.599808E

Carnet de route

Soyez vigilants avec vos enfants notamment sur les zones non piétonnes. Le parcours s'effectue sous votre entière responsabilité. La société Randoland et l'Office de Tourisme déclinent toute responsabilité en cas d'accident.

Débuter la balade sur le parking de la place du Marché. Traverser prudemment la rue pour aller observer la façade du bureau de Poste ①.

Partir à droite, traverser le pont puis tourner de suite à gauche sur le chemin piéton qui rejoint la rue du Docteur Marc Reiss. Longer cette rue jusqu'au plan d'eau ②.

Passer sous le pont du chemin de fer puis tourner à gauche pour suivre la rue de la Poste. Bifurquer à droite dans la rue Erckmann-Chatrian. Au niveau du parking, s'engager sur le chemin piétonnier en direction du clocher. Passer sous le porche et prendre à droite pour descendre la rue du Moulin.

Traverser le pont et poursuivre jusqu'à la rue Saint Vincent sur la gauche. Observer le calvaire à l'angle avant de poursuivre ③.

Continuer dans la rue Saint-Vincent jusqu'à la chapelle ④.

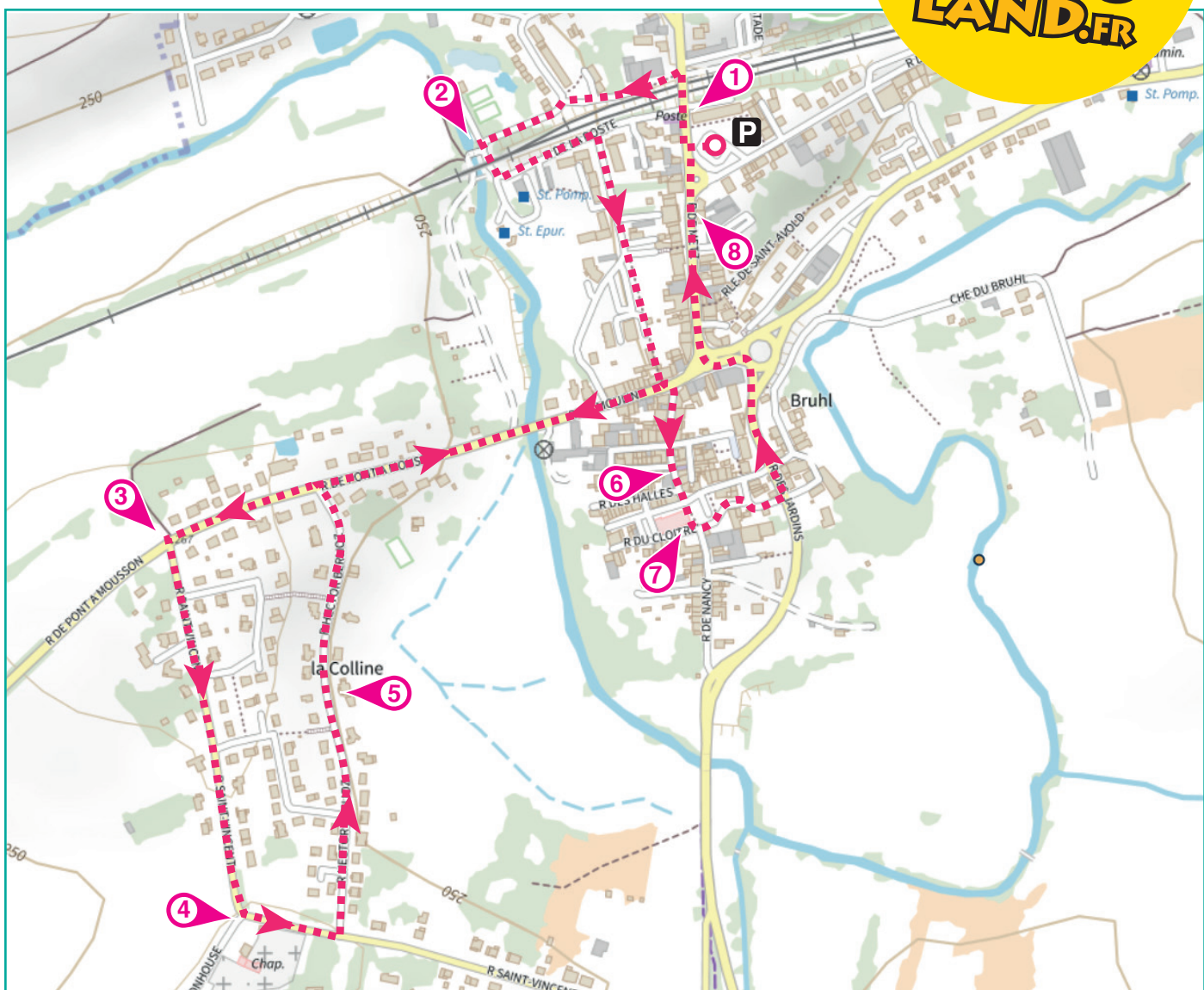
Longer le cimetière puis tourner à gauche dans la rue Hector Berlioz. Chercher le n° 8 ⑤. Quitter le rue Berlioz puis reprendre la rue du Moulin en direction du centre-ville. Repasser le pont puis tourner à droite dans la rue de la République. Observer sur la gauche la médiathèque ⑥.

Poursuivre dans cette rue jusqu'au parvis de l'église ⑦.

Emprunter la rue de la Vieille Ville

puis tourner à gauche. Continuer en direction du centre-ville et marquer une pause devant le n° 38 de la rue de Metz ⑧.

Pour revenir au point de départ, continuer sur la rue de Metz jusqu'au parking de la place du Marché.

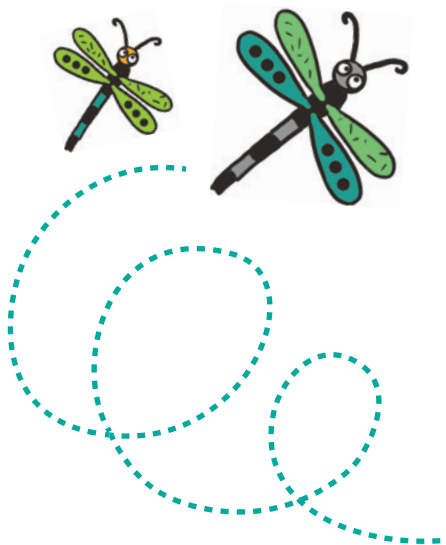




Faulquemont

La classe de maternelle de Faulquemont est en pleine découverte d'un château. Pour pimenter la visite, la maîtresse leur a confié une mission : identifier le bouclier ayant appartenu au dernier occupant des lieux...

Utilise les informations fournies sur la page suivante pour aider les enfants à retrouver le bon bouclier. En fin de parcours, note son code dans la case prévue pour la réponse.



POUR TE DONNER DE L'ENTRAIN...

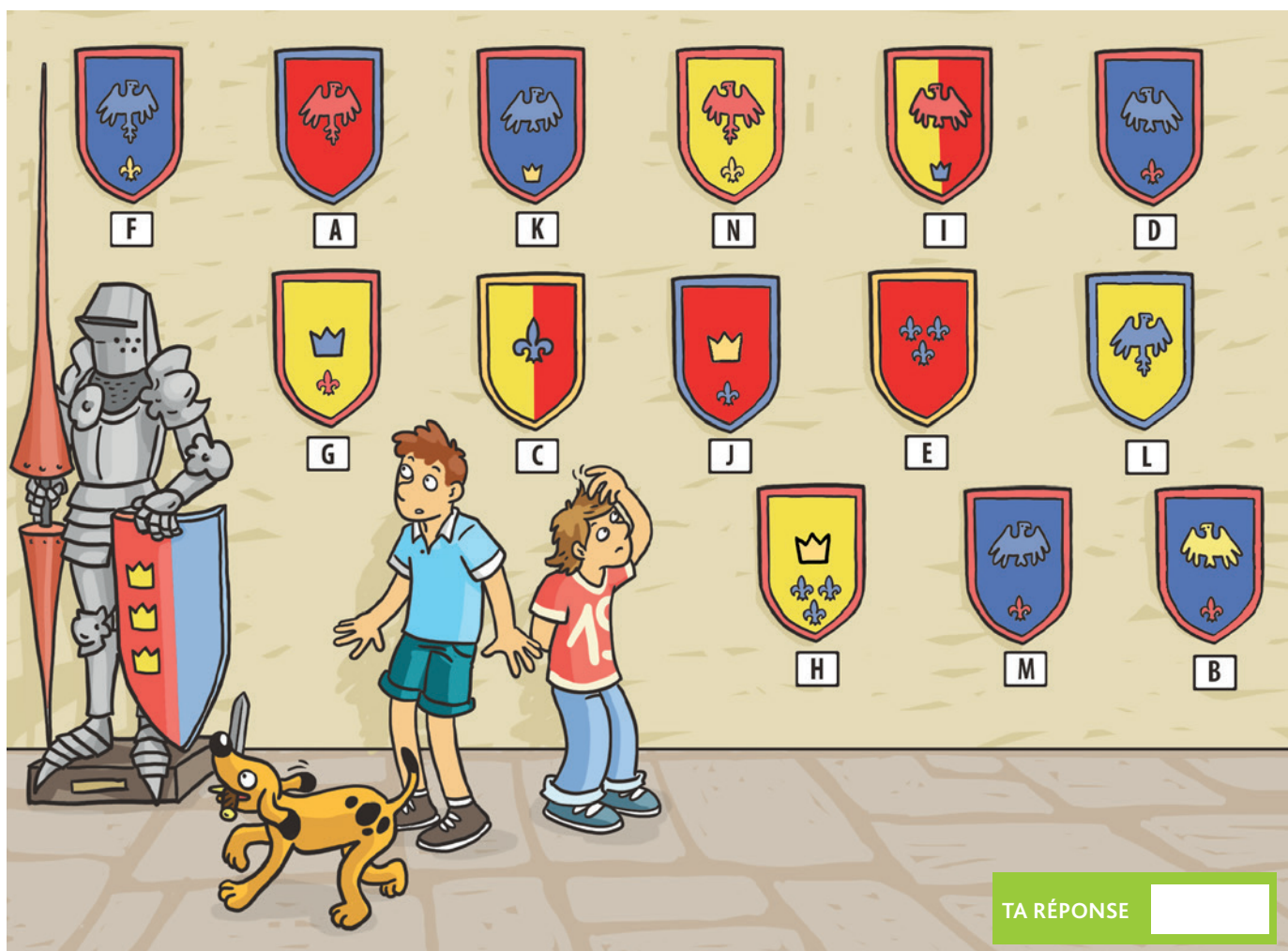
TROIS JEUNES TAMBOURS, S'EN REVENAIENT DE GUERRE,
TROIS JEUNES TAMBOURS, S'EN REVENAIENT DE GUERRE
ET RI ET RAN, RANPATAPLAN, S'EN REVENAIENT DE GUERRE.

LE PLUS JEUNE A DANS SA BOUCHE UNE ROSE. (BIS)

LA FILLE DU ROI ÉTAIT À SA FENÊTRE. (BIS)

JOLI TAMBOUR, DONNEZ MOI VOTRE ROSE. (BIS)

FILLE DU ROI, DONNEZ MOI VOTRE COEUR. (BIS)



TA RÉPONSE

CETTE PAGE EST PROTÉGÉE. CETTE PAGE EST PROTÉGÉE.

Faulquemont



POUR ACHETER LE FICHER NON PROTÉGÉ, RENDEZ-VOUS SUR WWW.RANDOLAND.FR

1 La Poste

Quel type de couvre-chef porte le personnage représenté sur la fresque ?

Tu vas découvrir le nombre de motifs dans le bouclier



nombre de motifs

2 Le plan d'eau

Observe les trois plans d'eau et indique leur couleur. Quelle photo correspond à leur écorce ?



nombre de couleurs du fond

3 Le calvaire

Observe le socle du calvaire et indique le personnage de gauche. Que tient-il dans sa main gauche ?



couleur du contour

4 Le cimetière

Quel instrument de musique apparaît sur le plan du cimetière ?



forme du motif haut

5 Rue Hector Berlioz, n° 8

Regarde bien le mur autour de cette maison.

Quelles étiquettes sont posées sur le mot inscrit tout en bas à droite ?



6 La médiathèque

Observe les ouvertures dans le mur de pierre autour de la médiathèque ?



7 L'église

Observe les motifs au-dessus de la porte d'entrée ?



couleur du motif bas

Rue de Nezy, n° 8

Quel motif ressemble le plus à celui de la façade de cette maison ?



couleur du motif haut

CETTE PAGE EST PROTÉGÉE. CETTE PAGE EST PROTÉGÉE. POUR ACHETER LE FICHER NON PROTÉGÉ, RENDEZ-VOUS SUR WWW.RANDOLAND.FR



ÉNIGME

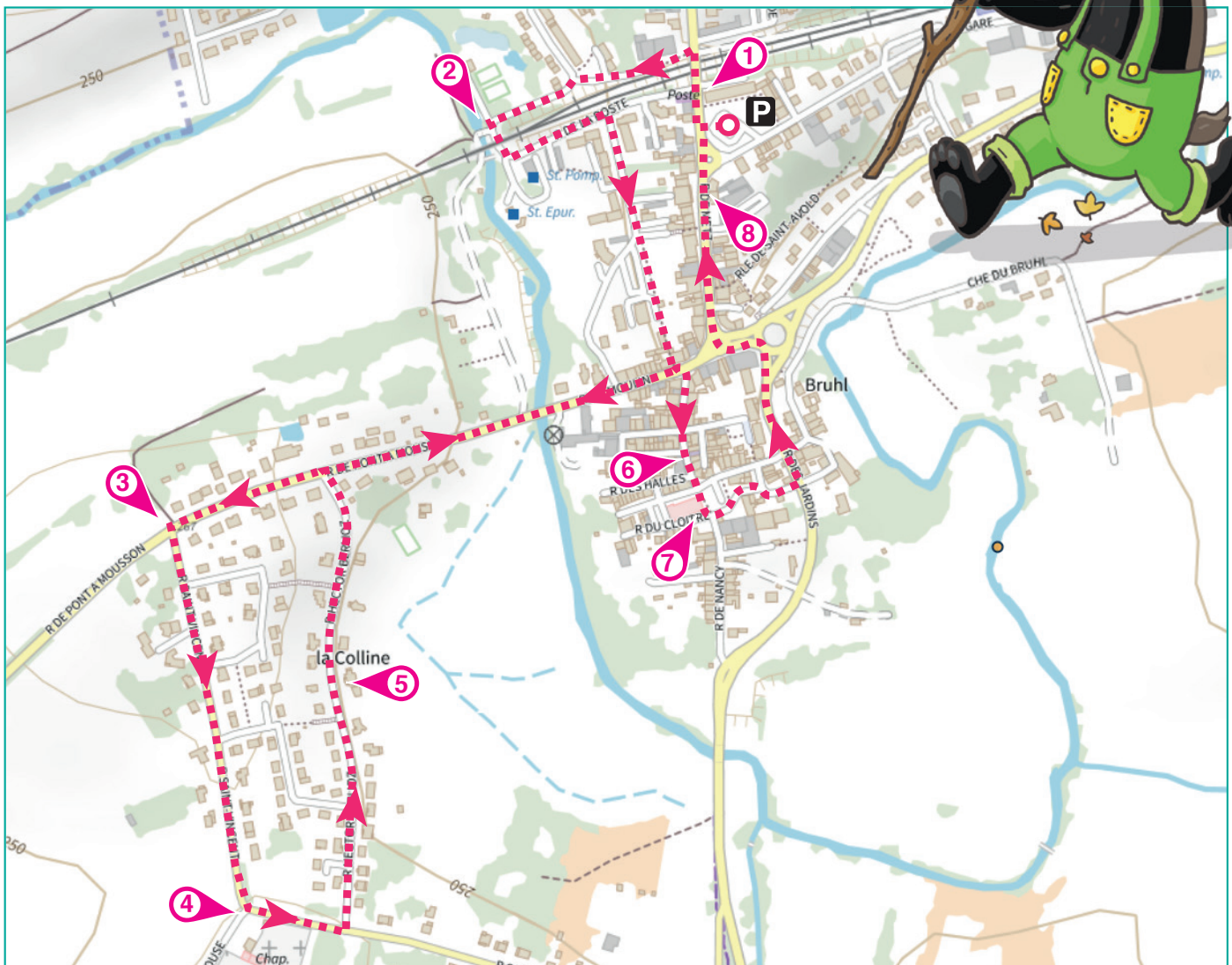
Des vestiges de l'époque gallo-romaine mis au jour à Faulquemont indiquent que la ville fut un important fief de potiers. Alors appelée *Falconis Mons* - le Mont du faucon - la cité comprenait une grosse poterie dans laquelle était fabriquées amphores, cruches, briques et tuiles dont certaines pièces sont aujourd'hui exposées au Musée de Metz.

Parmi les 36 potiers identifiés par les archéologues à Faulquemont, deux étaient si célèbres que certaines de leurs pièces ont été retrouvées en Angleterre, aux Pays-Bas et jusque dans la Vallée du Danube. L'un de ces potiers s'appelait Satto.

En répondant aux énigmes de l'inspecteur Rando, sauras-tu trouver le nom du second célèbre potier romain ?



Tu disposes du plan ci-dessous. À l'emplacement des pastilles numérotées, lis les indications qui te permettront de résoudre l'énigme principale. À la fin de ta balade, rends-toi à l'Office de Tourisme ou sur le site randoland.fr pour vérifier ta réponse.





1. Dans le carré de cette grille, inscris la grille de bas de page les réponses trouvées en face de la question correspondante.

1 La Poste

Trois amies discutent de la messe sous l'en- seigne :

MIRIAM : Le maître sous lequel j'ai étudié.

EMILIE : Le clocher est vrillé.

YVETTE : Le feu se porte sur la façade en cèdre.

Écris dans la grille le prénom de la personne qui a dit vrai.

2 Le plan d'eau

Observe les arbres le long de l'allée qui mène au pont d'eau d'Agnès, d'après la photo ci-dessous.

Inscris ta réponse dans la grille.

UN PEU D'AIDE

les écorces d'arbres



BOULEAU PEUPIER PIN

3 Le calvaire

Quelle photo correspond à la photo ci-dessous ?



1 5 6

Remplace le chiffre noté sous la bonne photo par la lettre de l'alphabet qui lui correspond.

Ex. : 1 = A ; 2 = B ; 3 = C ; etc.

Inscris ta réponse dans la grille.

4 Le cimetière

Entre dans le cimetière et observe l'ossuaire sur ta droite après l'entrée. Lequel de ces mots rime avec le mot gravé sur l'un des pierres ?

CRAI, CONNIE, LUPRÉ

Reporte le mot découvert dans la grille.

5 Rue Hector Berlioz

Étudie le texte gravé sur le mur d'enceinte de cette maison. Le site est en français. Quel long mot tu peux y lire ?

Reporte dans la grille le mot que tu trouves dans la grille.

6 La médiathèque

Parmi les mots suivants, lequel est un synonyme du nom de la médiathèque ?

PARAGE - MARCHÉ - LIVRES - ÉCURIE

Inscris ta réponse dans la grille.

7 L'église

Observe le monument aux morts. Quel était le prénom de H. LEVY, victime de la Première Guerre mondiale ?

Inscris ta réponse dans la grille.

8 Rue de Metz, n° 35

Quel motif t'évoque le plus celui de la façade de cette maison ?



ARCUE GLAISE POTIER

Reporte dans la grille le mot inscrit sous le bon motif.

Cette réponse

Circuit n°5720901M



Fin de la randonnée. Recherche dans la grille les lettres pour retrouver le nom du célèbre potier de Falcois.

Ta réponse :





Faulquemont

ÉNIGME

Ville prospère à l'époque romaine, Faulquemont - alors appelée Falconis Mons - disparaît plusieurs siècles suite à de nombreuses invasions barbares. Elle renaît de ses cendres au XII^{ème} siècle et les villageois choisissent les bords de la Nied pour s'installer. Grandissant jusqu'à devenir une cité fortifiée ceinte de hauts remparts, Faulquemont devient même un chef-lieu de seigneurie au Moyen-Âge.

Au XVII^{ème} siècle, alors que Faulquemont appartient au Duché de Lorraine, le démantèlement du château et des remparts de la ville est ordonné en haut-lieu.

En répondant aux indices de l'inspecteur Rando, tu trouveras quel homme d'État a donné l'ordre de démanteler la ville.



LISTE DES HOMMES D'ÉTAT

- ▶ **Nicolas DE BAILLEUL**, né en 1586 à Limoges
- ▶ **Henri DE LOMÉNIE**, né en 1595 à Saint-Germain de l'Auxerrois
- ▶ **Armand DE RICHELIEU**, né en 1585 à Paris
- ▶ **Jules MAZARIN**, né en 1602 à Pescina
- ▶ **Pierre SÉGUIER**, né en 1588 à Paris
- ▶ **Claude BOUTHILLIER**, né en 1581 à Tours
- ▶ **Samuel DE CHAMPLAIN**, né en 1580 à Brouage
- ▶ **René DE LONGUEIL**, né en 1596 à Reims
- ▶ **Michel LE TELLIER**, né en 1603 à Caen

Tu disposes du plan ci-contre.

À l'emplacement des pastilles numérotées, lis les indications qui te permettront de résoudre l'énigme principale.

À la fin de ta balade, rends-toi à l'Office de Tourisme ou sur le site randoland.fr pour vérifier ta réponse.





Le jeu du massif te permet de résoudre pas à pas attentivement les indications fournies. Elles te permettront, au fil de la balade, de résoudre l'énigme à chaque étape.

1 Le Post
Retrouve les mots en trop dans les propos de l'inspecteur pour en apprendre plus sur la personne à retrouver.

INSPECTEUR RANDO : En l'observant personne à Reims, tu réalises que tu n'es descendu pas une née clocher à Reims d'église.

Quels sont les noms de ces deux personnes ? En éliminant un personnage de la liste.

2 Le plan d'eau
Observe les arbres le long de l'allée qui mène au bord de l'eau. De quel arbre s'agit-il ?

UN PEU D'AIDE

Le nom de l'arbre est composé de deux lettres.



BOULEAU PEUPLIER PIN
L'initiale du prénom de l'un des personnages est la même que celle de ta réponse. Ce n'est pas celui que tu cherches, si tu peux le rayer.

3 Le cimetière
Quel célèbre Saint, patron des écoliers et de la botanique, est représenté sur ce vitrail ? Une seule personne de la liste porte le même prénom. Élimine-le !

4 Le cimetière
Lève-toi jusqu'au chapelle du fond de la nef. Additionne entre eux tous les chiffres qui composent le nombre gravé au-dessus de la porte d'entrée.

Il n'y a qu'une seule personne de la liste qui était de passage à Faulquemont en 1612. Ce n'est toujours pas celui que tu cherches, tu peux le rayer.

5 Rue Hector Berlioz, n° 8
Lève-toi sur le mur jusqu'à la cage à escaliers. Lis et compare deux versions du nom de la ville que tu vois sur les vitraux de la nef. Quelles lettres ont-elles en commun ?

6 Rue de la Madeleine, n° 35
Le prénom d'un seul personnage comporte le même nombre de lettres que le nom de la rue. Ce n'est pas lui que tu cherches !

7 L'église
Deux amis se chamaillent au sujet de la photo de l'entrée de l'église. Quelle est la bonne ?

MATHIEU : Le nom de la médiathèque est inscrit en lettres capitales. Le nom de la bibliothèque remplacée par une forme bleue est une voyelle.

THÉO : Non, le nom de la médiathèque est inscrit en lettres minuscules. La lettre qui précède la lettre marquée est une consonne !

Du côté de la médiathèque, la liste est incomplète. La ville dont le nom comporte le même nombre de lettres que ta réponse, ce n'est pas la que tu cherches, tu peux l'éliminer !

8 Rue de Metz, n° 35
Quelle photo de l'entrée de l'église a été modifiée ?



1585 1603
Le prénom de la personne que tu cherches est inscrit sous la bonne réponse ; raye-le !

9 Rue de Metz, n° 35
Quel motif ressemble le plus à celui de la frise de la façade de cette maison ?



LILOU CEDRIC
Le prénom de la personne que tu cherches est inscrit sous la bonne réponse. Ce n'est pas celui que tu cherches.

10 **Rue de Metz, n° 35**
Tu devrais maintenant connaître le nom de l'homme qui a fait construire les remparts de Faulquemont.
La porte de Metz