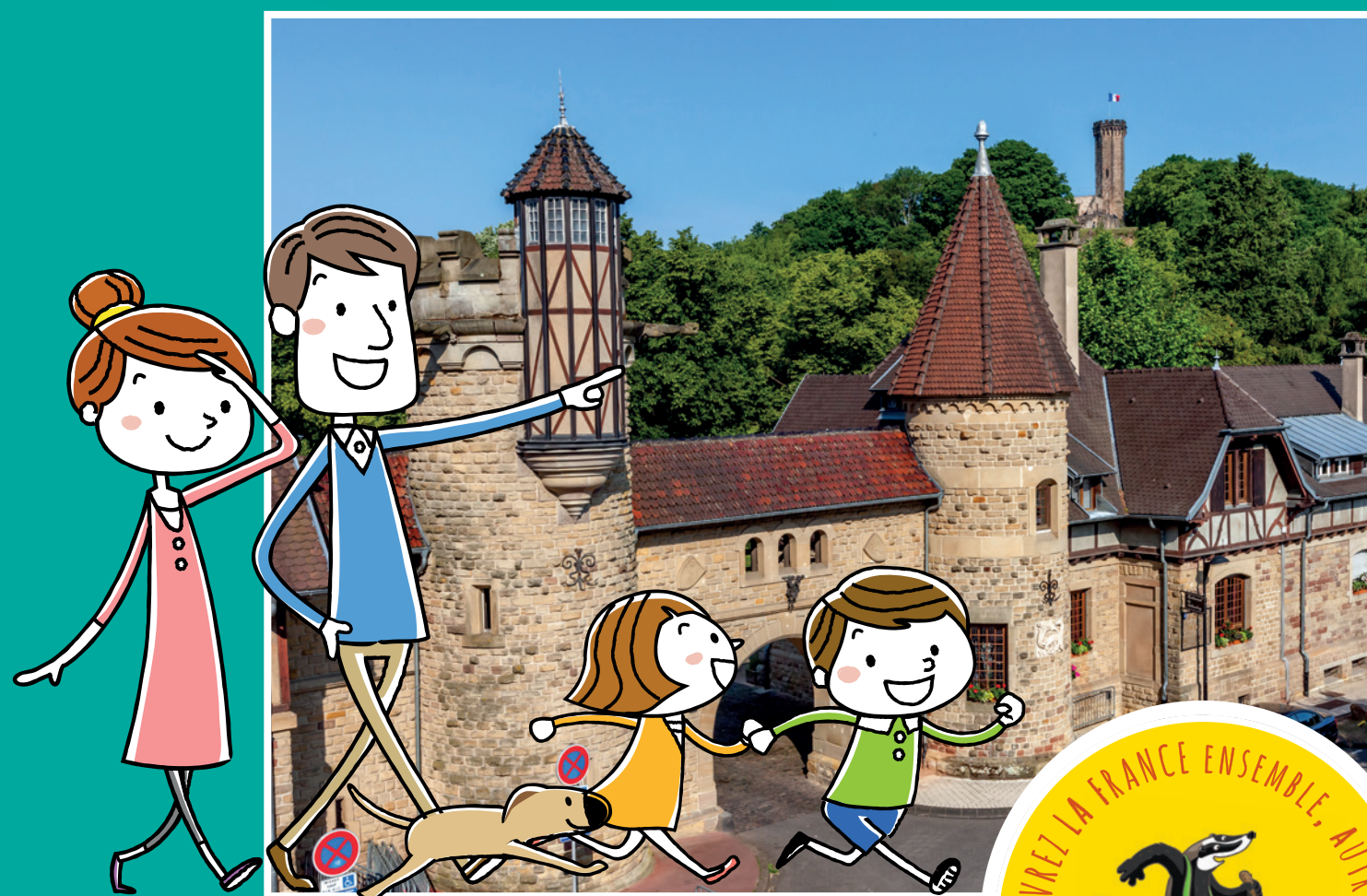


# BALADES LUDIQUES POUR PETITS ET GRANDS

## Forbach



©Randoland



**Visiter,  
se balader,  
s'amuser !**



Office de Tourisme du Pays de Forbach  
Château Barrabino  
Avenue Saint Rémy  
F- 57600 FORBACH  
Tél : +33 (0) 3 87 85 02 43  
[www.paysdeforbach.com](http://www.paysdeforbach.com)  
[contact@paysdeforbach.com](mailto:contact@paysdeforbach.com)

Facile



1,8 km

1h30

# Forbach

Départ: Parking du château du Schlossberg

GPS: 49.182102N - 6.904018E

## Carnet de route

*Soyez vigilants avec vos enfants notamment sur les zones non piétonnes. Le parcours s'effectue sous votre entière responsabilité. La société Randoland et l'Office de tourisme déclinent toute responsabilité en cas d'accident.*

Commencer la balade du parking, place Eugène Bach. Observer la façade du château, le Burghof ①.

Franchir la porte d'accès et se diriger vers la droite. Commencer la montée en laissant les jeux pour enfants à sa droite. S'arrêter au niveau des grands arbres et observer les deux plaques informatives ②.

Continuer la montée en laissant le tourniquet à droite. Passer près du monument Fischart puis continuer la

montée sur la voie pavée. Arriver à la Tour du Schlossberg ③.

Entrer dans l'enceinte de la Tour. Remarquer, près d'une porte métallique, la plaque également métallique écrite en allemand ④.

Redescendre par la voie pavée et au bas, tourner tout de suite à gauche. Prendre ensuite à droite et descendre jusqu'à l'ancienne maison forestière. Prendre à droite et revenir vers l'aire de jeux pour enfants. Suivre alors le sentier

botanique qui commence par le pin noir d'Autriche. Observer les arbres et leurs panneaux respectifs ⑤.

Arriver au belvédère dont le sol est en forme de damier ⑥.

Un peu plus loin, tourner à gauche et s'arrêter au niveau du théâtre de verdure ⑦.

Continuer jusqu'au château en remarquant la statue en fils métalliques représentant un animal ⑧.

Fin de la balade.







# Forbach

En utilisant les informations de la page suivante, trace le chemin le plus court parcouru par l'inspecteur Rando jusqu'au podium.

Combien de brins de muguet va-t-il rencontrer ?

Attention, il ne fait jamais demi-tour ! Chaque fois que l'inspecteur Rando trouvera une fleur sur son passage, colorie, dans l'ordre, la frise en bas de page.



Tu peux te rendre sur le site [www.randoland.fr](http://www.randoland.fr) pour vérifier ta réponse (code énigme 5722701P).



Ta réponse



CETTE PAGE EST PROTÉGÉE. CETTE PAGE EST PROTÉGÉE.

Forbach

POUR ACHETER LE FICHIER NON PROTÉGÉ. CETTE PAGE EST PROTÉGÉE.

1 Le Burghor

Après avoir franchi la grande porte d'accès, que vois-tu ?  
Tu vas découvrir la première étape de l'Inspecteur Rando.

5 Le arboretum

Recherche la photo d'un arbre d'Amérique. Quel est son fruit ?



6 Le belvédère

Le site du belvédère est constitué d'un panier de deux couleurs. Quelles sont ces couleurs ?

2 Les deux grands arbres

Demande qu'on te montre la plaque du chêne rouge d'Amérique. Quel est son fruit ?



3 La Tour du Schlossberg

Quell est la forme de la tour ?

7 Le théâtre de verdure

Quelle photo correspond le mieux au théâtre de verdure ?



4 La plaque commémorative

Quel nombre de chiffres permet de constituer la date inscrite sur la première ligne ?

6 La sculpture

Quel animal est représenté par cette sculpture ?



CETTE PAGE EST PROTÉGÉE. CETTE PAGE EST PROTÉGÉE.



## ÉNIGME

**Q**ue ça devient compliqué quand on a plusieurs amoureux !

Voici la triste légende d'Alice, fille de Théodoric de Werd qui était comte de Forbach. D'une grande beauté, Alice attirait les regards et les jeunes hommes tombaient sous son charme. Deux frères tombèrent fous amoureux d'elle, au point de se battre l'un contre l'autre. En jeu : épouser la belle Alice. Celui qui remporterait la victoire deviendrait alors son mari.

Un jour, ils s'affrontèrent dans la plaine de Vaudrevange mais finalement, aucun n'obtint la main d'Alice car ils moururent tous deux lors de ce combat. Alice connut alors la douleur de perdre en même temps deux hommes qui l'aimaient. L'un était le sire de Sierberg mais qui était le second ?

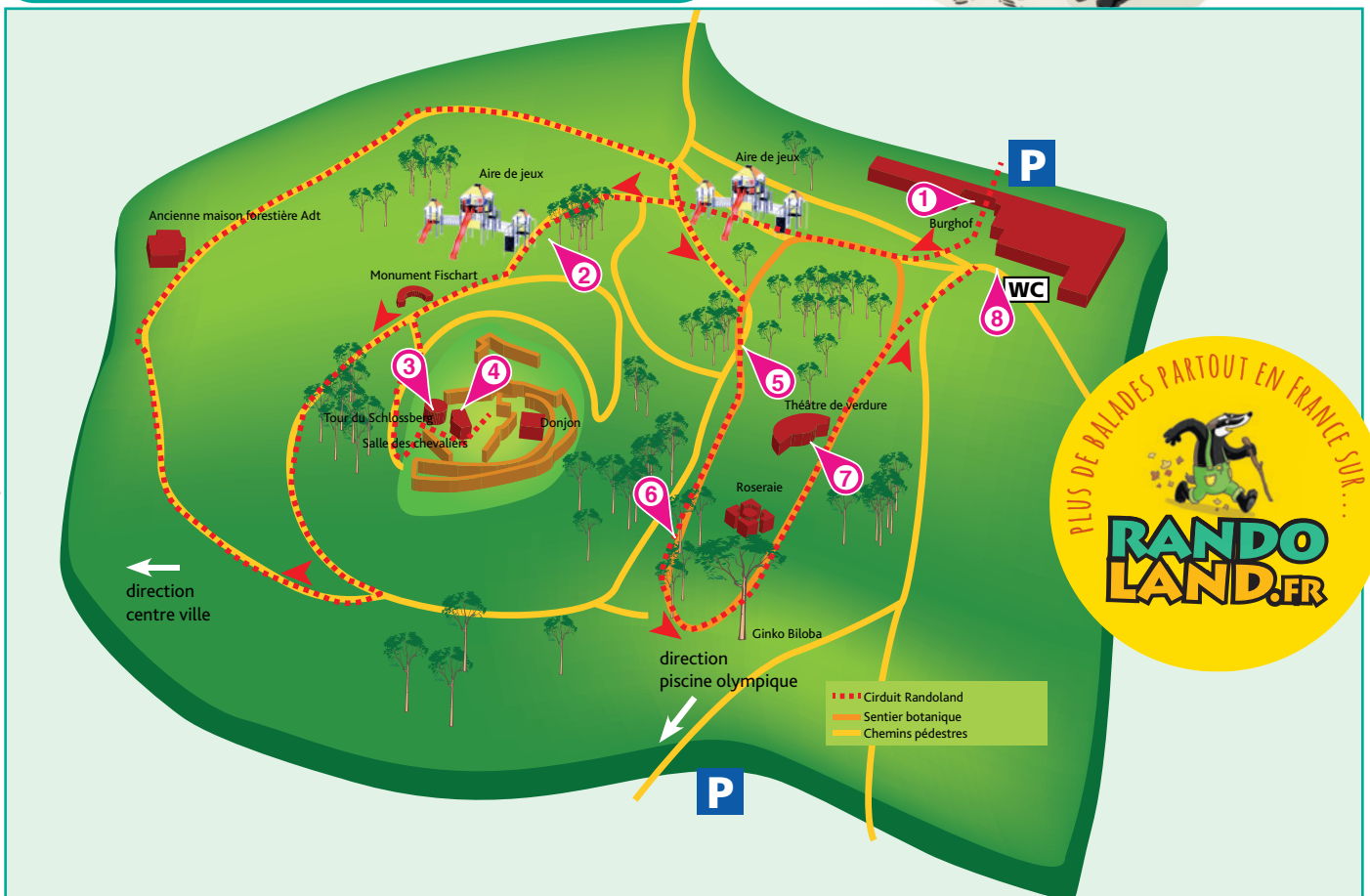
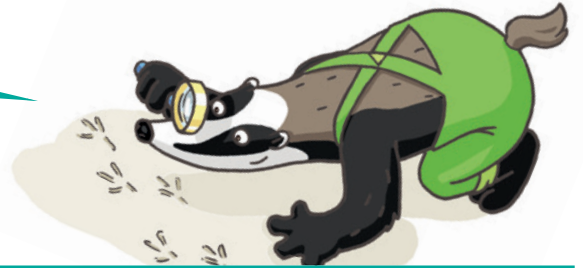
*Mène ton enquête avec l'Inspecteur Rando pour trouver l'identité du second sire.*



Tu disposes du plan ci-dessous.

À l'emplacement des pastilles numérotées, lis les indications qui te permettront de résoudre l'énigme principale.

À la fin de ta balade, rends-toi à l'Office de Tourisme ou sur le site [randoland.fr](http://randoland.fr) pour vérifier ta réponse.







POUR ACHETER LE FICHIER NON PROTÉGÉ, RENDEZ-VOUS SUR WWW.RANDOLAND.FR

Sur la grille de bas de page les réponses trouvées en face de la grille.

Sur les lettres cachées, quelle couleur obtiens-tu ?

### 1 Le Burghof

Passes sous la porte en forme d'arche. À gauche dans la cour, une année est inscrite au-dessus de la porte à l'entrée. À droite, il y a une année et quatre chiffres qui la composent.

$$1000 - 2000 = 2 + 0 + 4 + 1 = 2$$

Dans quelle suite logique peux-tu ranger ton résultat ?



Reporte, dans la grille, le nom de la ville figurant sur le bon train.

### 2 Les deux grands arbres

Il y a deux arbres au même âge. Parmi ces deux arbres, lequel est le plus long ? Note son nom dans la grille.

### 3 La tour de Bussèges

Compte le nombre de côtés de la tour. Quel est le nom de la forme géométrique qui y répond ?

Formes géométriques

6 côtés : hexagone

8 côtés : octogone

10 côtés : décagone

Inscris ta réponse dans la grille.

### 4 La plaque commémorative

Repère la position du nom « FORBACH » sur la plaque.

Ex. : TURM → ligne 1, mot 2 → 1 + 2 = 3 → TROIS

A dit bon, e dit dix, e dit mille. Quelle est la position du mot.

Quelle est la grille de la réponse ?

### 5 L'arboretum

Recherche les deux arbres dont il est question dans la phrase suivante.

... du Mexique.

### 6 La belvédère

Observe au sol l'alternance des carreaux blancs et noirs. Quel plateau de jeu très connu lui ressemble ?

Recherche dans la grille toutes les lettres du mot découvert dans la grille.

### 7 Le théâtre de verdure

Trois amis ont pris en photo le théâtre de verdure. Un seul a la bonne photo.

Recherche dans la grille le nom de la ville.



PABLO

KARIM

ELIAS

### 8 La sculpture

Recherche dans la grille le nom de la sculpture. Comment s'appelle son petit ?

### 9 Un animal

Les animaux : mâle, femelle, petit

Canard - Canard

Coq - Poule - Poussin

Cheval - Jument - Poulain

Inscris dans la grille la réponse.

Grille de mots croisés

Qu'il n° 72

1 >						
2 >						
3 >						
4 >						
5 >						
6 >						
7 >						
8 >						

Recherche dans la grille le mot correspondant à la définition donnée pour retrouver le nom du second sire.

La réponse : ...



# Forbach

## ÉNIGME

**A**u XVIII<sup>e</sup> siècle, il était très rare qu'un personnage de haut rang épouse quelqu'un de rang inférieur. Pourtant, c'est ce que fit le duc Christian IV de Deux-Ponts-Birkenfeld en épousant cette fille de danseurs en 1757. Il en était très amoureux et rien, pas même son rang, ne l'empêcherait d'être heureux avec elle : c'était vraiment un mariage d'amour.

Ne pouvant pas lui donner son rang, il lui obtint tout de même le titre de comtesse de Forbach grâce à l'aide du roi de l'époque.

Charmante et intelligente, cette femme est aussi connue pour s'être entourée de personnages célèbres comme le philosophe Denis Diderot.

Grâce aux différents indices, découvre la véritable identité de la comtesse de Forbach.



## LISTE DES PARTICIPANTS

- ▶ **Hermance ELIE**, née le 26 avril 1728 à Hoste
- ▶ **Marguerite SOLLIN**, née le 18 juin 1732 à Valmont
- ▶ **Octavie LAFORGUE**, née le 30 décembre 1737 à Metz
- ▶ **Faustine DUREPART**, née le 29 juillet 1730 à Cappel
- ▶ **Déborah BORAT**, née le 13 février 1736 à Bousbach
- ▶ **Heidi MONS**, née le 24 janvier 1738 à Cocheren
- ▶ **Marianne CAMASSE**, née le 2 septembre 1734 à Strasbourg
- ▶ **Louise GIBEAULT**, née le 5 mai 1729 à Neufgrange
- ▶ **Rose PASQUIERE**, née le 7 octobre 1733 à Rosbruck

Tu disposes du plan ci-dessous.

À l'emplacement des pastilles numérotées, lis les indications qui te permettront de résoudre l'énigme principale.

À la fin de ta balade, rends-toi à l'Office de Tourisme ou sur le site [randoland.fr](http://randoland.fr) pour vérifier ta réponse.





Le casse-tête vient attentivement les indications fournies. Elles te permettront de résoudre l'énigme posée au verso de la fiche.

1 Le Bughof

Passes sous la porte en forme d'arche. Dans la cour, sur le fourneau, il y a un objet de bois. Cet objet était bien utile pour protéger une partie du corps des chevaliers.

Le prénom d'une des femmes compte autant de lettres que le mot découvert. Tu peux la barrer de ta liste.

2 Les deux grands arbres

Dans cette région, les arbres sont connus par leurs noms. L'industrie qui fabrique les tonneaux s'applique la même règle.

Aide-toi des panneaux explicatifs et découvre quel bois est « impropre » (ou pas adapté) à la tonnerrie.

Le mois de naissance d'une des femmes compte autant de lettres que le nom de cet arbre. Ce n'est pas elle que tu recherches. Supprime-la de la liste !

3 La Tour du Schlossberg

Disse à l'extérieur. Quelle est sa forme géométrique ?

Formes géométriques

6 côtés : hexagone  
8 côtés : octogone  
10 côtés : décagone  
Une des femmes a son prénom qui commence par les deux premières lettres de ta réponse. Tu peux la barrer de ta liste.

4 La plaque commémorative

Repère les deux années inscrites sur la plaque. Pour trouver le chiffre des dizaines.  
Le nombre obtenu n'a pas sa place dans l'année de la naissance d'une des femmes. Barre-la de ta liste !

5 L'arboretum

« J'ai vu l'arbre et j'ai entendu un bruit dans la basse. Qui suis-je ? »  
Le nom de famille de la personne recherchée ne possède pas le même nombre de lettres que l'arbre découvert. Supprime-la de la liste !

6 Le helvédère

L'inspecteur Rando a décidé de compter les carreaux noirs et blancs présents au sol mais pas question de le faire lui-même par un totalisateur.

Il te laisse découvrir les nombres à inscrire.

Le chiffre obtenu est le double du premier nombre multiple du premier nombre que tu as inscrit dans l'opération ci-dessus. Tu peux le barrer de la liste.

7 Le théâtre de verdure

Quelles trois scènes du théâtre de verdure que tu peux voir ?

Le nom de famille d'une des femmes a le même nombre de lettres que celui qui a la longueur de la scène que tu recherches. Supprime-la de la liste !



CAMILLE



SOPHIE



VALENTIN

Un théâtre de verdure est un lieu en plein air où on peut voir des spectacles à l'extérieur, comme le cinéma.

8 La sculpture

Trois enfants ont décrit l'animal sculpté. Les mots sont un peu mélangés. Sauras-tu déchiffrer ?

MINON : pattes Ses pattes sont soit au carré.

ARMELLE : droit Son sabot pas touche sol le ne

HONOUR : levées pattes Ses sont avant.

La ville de naissance d'une des femmes rime avec le prénom de l'enfant qui a raison. Ce n'est pas elle que tu recherches.



Circuit n° 5722701G

Tu devrais avoir trouvé la réponse. Scrite-la dans la comtesse de Forbach.

Ta réponse: .....