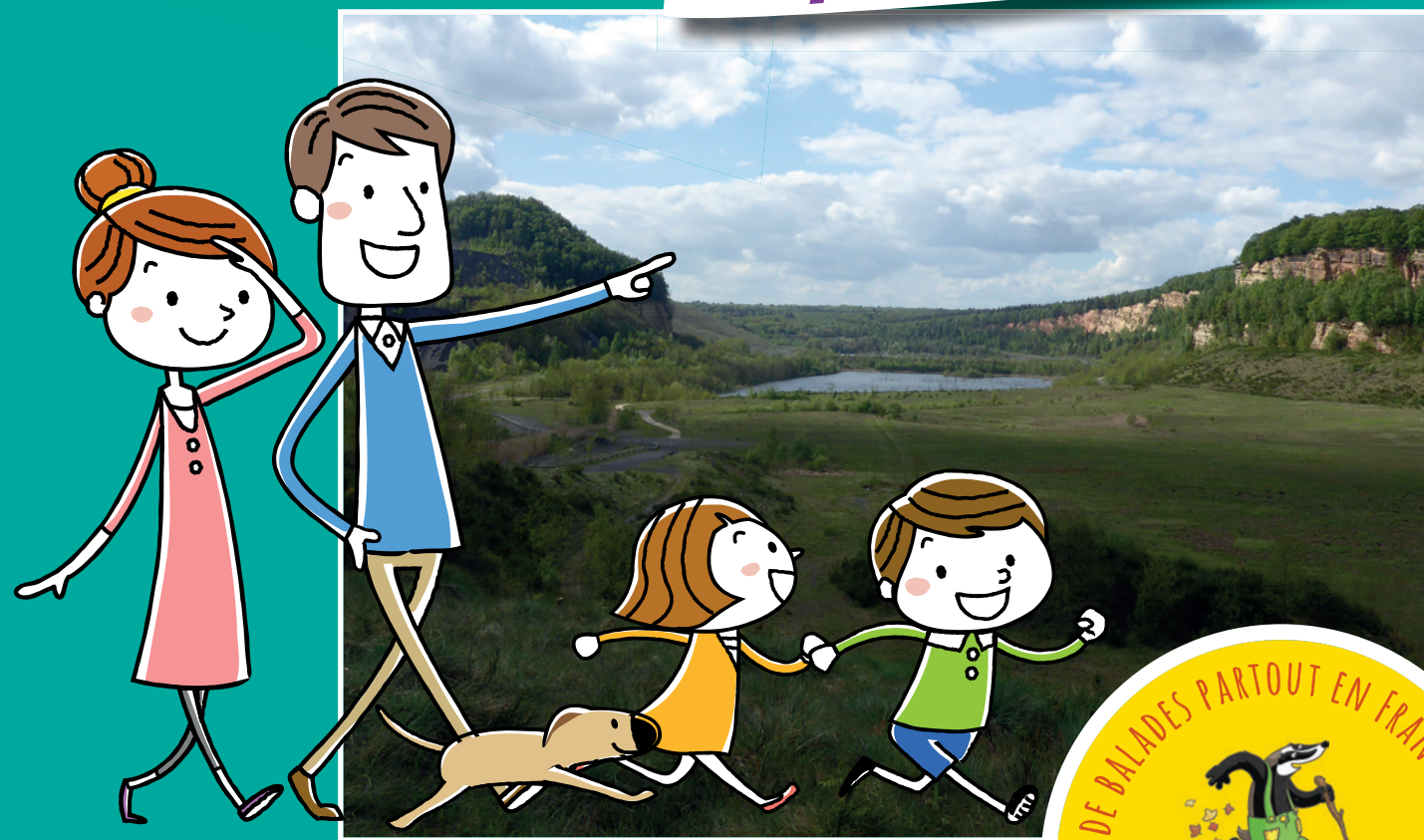


BALADES LUDIQUES

POUR PETITS ET GRANDS

La carrière de
Freyming - Merlebach



Visiter,
se balader,
s'amuser!

Office de Tourisme de la Communauté
de Communes de Freyding-Merlebach
57470 HOMBURG-HAUT

Tel: 03 87 90 53 53

www.tourisme-pays-de-freyding-merlebach.fr



Office de Tourisme



Facile



6,5 km

3 h 30

Freyming-Merlebach

Départ: Monument du Warndt

GPS: 49.158099 / 6.809187

Carnet de route

Soyez vigilants avec vos enfants notamment sur les zones non piétonnes. Le parcours s'effectue sous votre entière responsabilité. L'Office de Tourisme et la société Randoland déclinent toute responsabilité en cas d'accident.

Le départ se fait du rond-point situé entre la rue de France et la rue Élie Reumaux. Commencer par observer le monument en l'honneur des habitants de la Warndt pour répondre à la première énigme ①.

Suivez la direction du Belvédère de la Carrière. Continuez sur cette piste cyclable et piétonne jusqu'à l'entrée du site des carrières de Freyming-Merlebach. Ici vous pourrez répondre à la seconde énigme ②.

À partir d'ici vous suivez le balisage du circuit des carrières Barrois. Persévérez sur le sentier piéton. Peu avant le belvédère, cherchez la borne frontière n° 18 sur la droite du sentier, c'est elle qui vous permettra de trouver le troisième indice ③.

Rendez-vous sur le belvédère et admirez la vue. La réponse à la quatrième énigme trouve ça réponse par là ④.

Continuez sur le sentier en direction de Lauterbach. Au croisement des chemins prenez complètement à gauche pour entrer sur le site bas des carrières. Observez les panneaux signalétiques, ils vous permettront de trouver le cinquième indice ⑤.

Continuez sur le chemin de gauche qui longe la falaise jusqu'au croisement des chemins et profitez de ce point de vue pour répondre à la sixième énigme ⑥.

Engagez-vous sur le chemin de droite. Au croisement suivant, allez à gauche. Poursuivez tout droit et montez le chemin. Au sommet de la côte, marquez

une pause en s'asseyant un moment sur le banc et contemplez le point de vue. Cela permet de déduire le septième indice ⑦.

Sortez du site des carrières et suivez la direction de Freyming-Merlebach. Au croisement avec la route, allez à gauche. Au rond-point, observez la maison au n° 7 pour résoudre la huitième et dernière énigme ⑧.

Continuez dans la rue de France, passez devant le city-stade et continuez dans cette rue pour retourner au parking. Fin de la balade.





Freyming-Merlebach

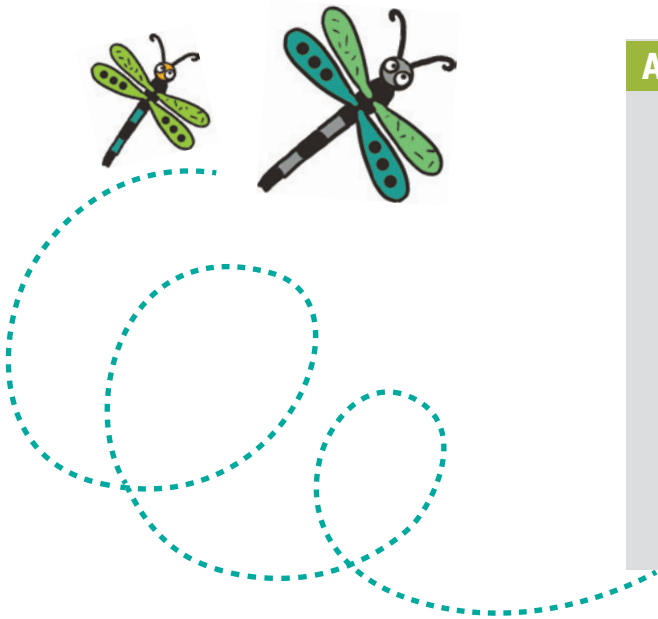
Les enfants se demandent quelle fleur ils aimeraient bien avoir dans leur jardin. Utilise les informations fournies sur la page suivante pour retrouver la fleur choisie par nos deux amis.

En fin de parcours, note sa lettre ou son chiffre dans la case prévue pour la réponse.



AVANT DE PARTIR

Dansons la capucine,
y'a plus de pain chez nous!
y'en a chez la voisine,
mais ce n'est pas pour nous,
youh !



TA RÉPONSE

CETTE PAGE EST PROTÉGÉE. CETTE PAGE EST PROTÉGÉE.

Freyming-Merlebach



POUR ACHETER LE FICHIER NON PROTÉGÉ.

CETTE PAGE EST PROTÉGÉE. CETTE PAGE EST PROTÉGÉE.

Le monument du Vrand

Le panneau Site des carrières de Freyming-Merlebach

Une plaque gravée est fixée sur la pierre au centre du monument. Quel chiffre est inscrit plusieurs reprises?

Sur le panneau « Site des carrières de Freyming-Merlebach », quel animal est dessiné deux fois?

CETTE PAGE EST PROTÉGÉE. CETTE PAGE EST PROTÉGÉE.

POUR ACHETER LE FICHIER NON PROTÉGÉ, RENDEZ-VOUS SUR WWW.RANDOLAND.FR

6

9

8



CETTE PAGE EST PROTÉGÉE. CETTE PAGE EST PROTÉGÉE.

POUR ACHETER LE FICHIER NON PROTÉGÉ, RENDEZ-VOUS SUR WWW.RANDOLAND.FR



Le point de vue

CETTE PAGE EST PROTÉGÉE. CETTE PAGE EST PROTÉGÉE.

L'entrée sur le site des carrières

Quelle photo correspond à ta vue?

Quel poisson se trouve dans le bord d'écoulement de ce site?



CETTE PAGE EST PROTÉGÉE. CETTE PAGE EST PROTÉGÉE.

POUR ACHETER LE FICHIER NON PROTÉGÉ, RENDEZ-VOUS SUR WWW.RANDOLAND.FR



CETTE PAGE EST PROTÉGÉE. CETTE PAGE EST PROTÉGÉE.

POUR ACHETER LE FICHIER NON PROTÉGÉ, RENDEZ-VOUS SUR WWW.RANDOLAND.FR



La borne frontalière n° 18

Le point de vue

CETTE PAGE EST PROTÉGÉE. CETTE PAGE EST PROTÉGÉE.

Quel(s) chiffre(s) correspond à la date gravée sur cette borne?

À quel(s) point(s) de vue correspond la photo?



CETTE PAGE EST PROTÉGÉE. CETTE PAGE EST PROTÉGÉE.

POUR ACHETER LE FICHIER NON PROTÉGÉ, RENDEZ-VOUS SUR WWW.RANDOLAND.FR



Le belvédère

Le belvédère

Face-t'oi sur le chemin et observe le belvédère. Quel schéma lui correspond?

Des croix entourent la fenêtre du premier étage. Quelles sont les quatre réponses?

CETTE PAGE EST PROTÉGÉE. CETTE PAGE EST PROTÉGÉE.

POUR ACHETER LE FICHIER NON PROTÉGÉ, RENDEZ-VOUS SUR WWW.RANDOLAND.FR



CETTE PAGE EST PROTÉGÉE. CETTE PAGE EST PROTÉGÉE.

POUR ACHETER LE FICHIER NON PROTÉGÉ, RENDEZ-VOUS SUR WWW.RANDOLAND.FR



forme des pétales

nombre de pétales

CETTE PAGE EST PROTÉGÉE. CETTE PAGE EST PROTÉGÉE.

1-9 ans



Freyming-Merlebach

ÉNIGME

La carrière de Freyding-Merlebach a été creusée par l'homme pour produire du sable gréseux. En effet il y a ici d'importants gisements de grès vosgiens. Ce sable servait à combler les vides laissés par l'exploitation du charbon. Large de 850 mètres et longue de 4 km, cette carrière, la plus grande du bassin, a des allures de canyon. Elle a été exploitée industriellement de 1920 à 2001. Après la fermeture des derniers puits, le fond de la carrière a été remodelé, un chenal a été aménagé, des travaux de végétalisation ont été engagés et un belvédère a été édifié pour offrir au public une vue imprenable sur le site. En reconquérant les territoires abandonnés, la nature a transformé ce lieu en un véritable sanctuaire abritant plusieurs espèces animales rares ou remarquables.

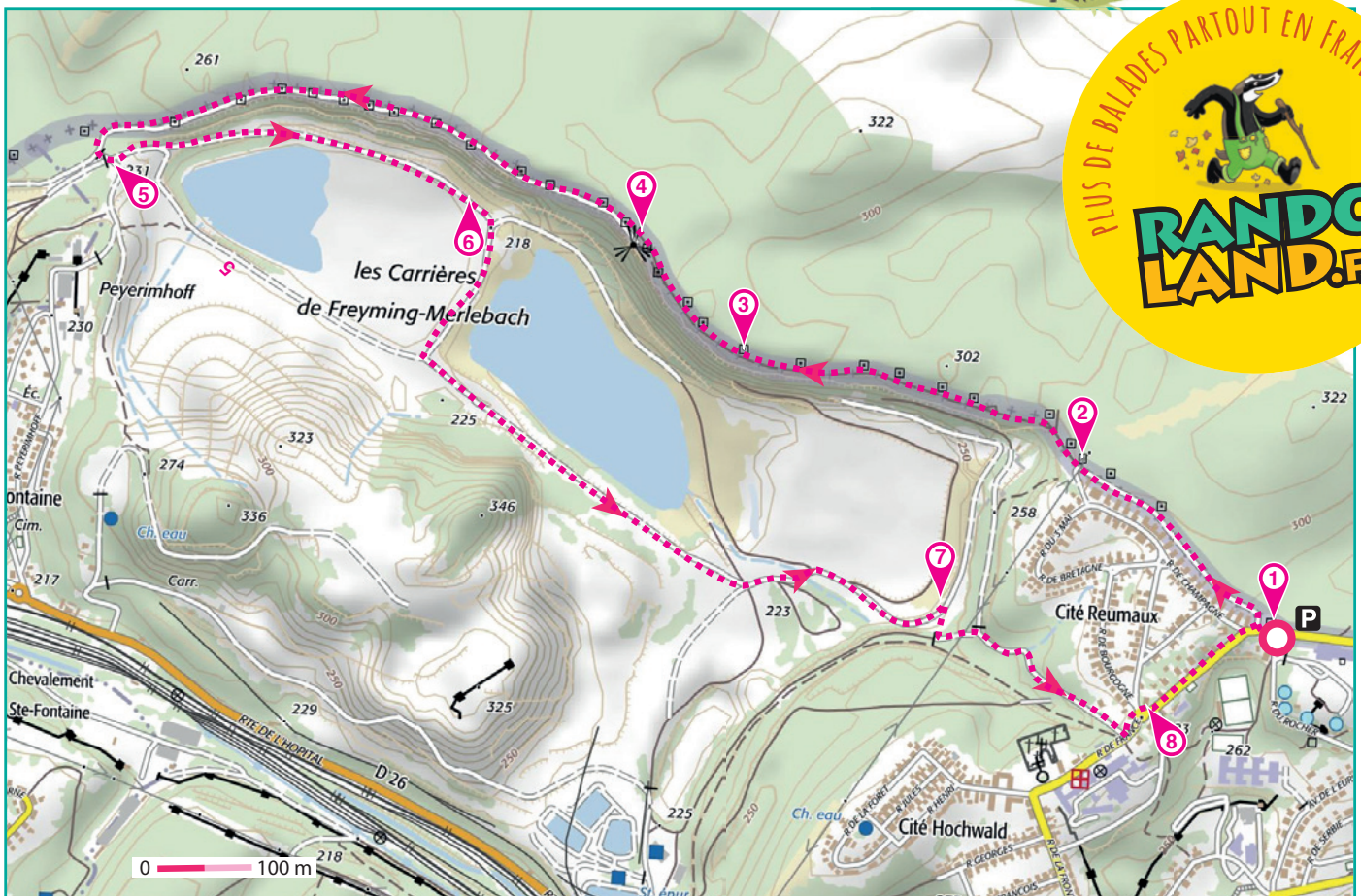
Avec l'aide de l'inspecteur Rando, sauras-tu retrouver le nom de l'oiseau très menacé, solitaire et échassier, qui a trouvé refuge ici ?



Tu disposes du plan ci-contre.

À l'emplacement des pastilles numérotées, lis les indications qui te permettront de résoudre l'énigme principale.

À la fin de ta balade, rends-toi à l'Office de Tourisme ou sur le site randoland.fr pour vérifier ta réponse.





6 CETTE PAGE EST PROTÉGÉE. CETTE PAGE EST PROTÉGÉE.

6 Dans tous les circuits de cette rubrique, les réponses trouvées en face de la grille de bas de page les réponses trouvées en face des nombres correspondants.

1 Le monument du Warndt

Plusieurs noms de communes sont gravés sur le socle de ce monument. Quel est le nom de celle qui est inscrite tout près de la croisée ?
Inscris ta réponse dans la grille réponse.

LE SAIS-TU ?

La frontière

Si tu tournes autour de ce monument tu franchis plusieurs fois la frontière franco-allemande. Elle est symbolisée au sol par un trait et les lettres F pour la France et D pour l'Allemagne (le dit allemand).

2 L'entrée sur le site des carrières

À droite de la berline, une sculpture métallique représente un puits du site.
Reprends son nom dans la grille.



3 La borne frontière n° 18

La borne n° 18 est gravée sur un socle en bois et en fer. Quel est le chiffre des centaines ?
Inscris ta réponse, tu trouveras dans la grille réponse.

LE SAIS-TU ?

frontière

Ces bornes marquent la frontière avec l'Allemagne. Sur le sentier, tu es en France et de l'autre côté des bornes, tu es en Allemagne.

4 Le belvédère

Après avoir profité de la vue qu'offre le belvédère, tu vas visiter les pommiers des croisés. Dans quelle ville se trouve à 6,2 km ?
Note ta réponse dans la grille.

5 Le panneau signalétique

Un panneau « itinéraires à péage de Freyming-Merlebach », dans le paragraphe pour respecter la nature de la flore, a été placé avec le message : « Soyez le moins possible »
Prends le mot manquant de cette phrase dans la grille.

6 Le point de vue

Regarde la falaise. Qui l'a prise en photo ?



FÉLIX ALBAN LOUNA
Inscris son prénom dans la grille.

7 Le point de vue

Essaie de te faire une bonne photo de la vue. Tes amis en discutent.

RÉMI est impressionné par la falaise. Sur la droite, KLEA explique que la montagne de gauche est formée de l'accumulation de déchets de charbon qui ont servi à fabriquer le trou de la voie. La pelle près du plan d'eau.
L'écrit dans un carnet. Inscris le nom de celui dont le détail ne correspond pas à ta vue.

8 La maison du n° 7

Les caractères qui ont servi à reproduire ce mot sont présentés à plusieurs reprises sur cette façade.



NATHANAEL FRANÇOIS MATHILDE
Inscris dans la grille et dans la case de la borne de celui qui a raison.

Grille réponse Circuit n° 5724001M

A crossword puzzle grid with numbered starting points and colored cells. The grid is 8 rows by 10 columns. The starting points are: 1 (row 1, col 4), 2 (row 2, col 1), 3 (row 3, col 1), 4 (row 4, col 1), 5 (row 5, col 1), 6 (row 6, col 1), 7 (row 7, col 1), 8 (row 8, col 1). The colored cells are: (1,4) yellow, (2,1) purple, (3,1) yellow, (4,1) blue, (5,1) green, (6,1) red, (7,1) pink, (8,1) orange.

Remets en ordre les caractères des cases colorées pour retrouver le nom de l'oiseau.
la réponse :





Freyming-Merlebach

ÉNIGME

Marek, le Polonais, et Mimmo, l'Italien, sont mineurs depuis l'âge de seize ans. Collègues et amis, leur quotidien est rythmé par des rituels : à la sortie du puits, on se retrouve entre mineurs autour de bières, on traîne dans les cafés, on fait des courses-poursuites en voiture... Décembre 1995 : ils ont vingt-cinq ans, une grève éclate. Marek veut y prendre part et trouver sa place auprès des syndicalistes ; quant à Mimmo, l'avenir dont il rêve est ailleurs. Au fur et à mesure que la grève s'intensifie, leur amitié est mise à l'épreuve... Cette histoire, c'est celle du premier film (intitulé « Une minute de silence ») réalisé par une personne née à Freyming-Merlebach et dont le papa était mineur dans cette même ville. Elle a depuis réalisé plusieurs films à succès et de nombreux clips vidéo pour des groupes de musiques connus tel que IAM, Akhenaton ou Alliance Ethnik.

Avec l'aide de l'inspecteur Rando, sauras-tu retrouver dans la liste ci-dessous, de qui il s'agit ?



PLANTES DU JARDIN DES SIMPLES (nom - famille - hauteur)

- ▶ Valeria BRUNI-TEDESCHI, née le 16 novembre 1964
- ▶ Jean-Pierre MOCKY, né le 6 juillet 1933
- ▶ Cédric KAHN, né le 17 juin 1966
- ▶ Mathieu AMALRIC, né le 25 octobre 1965
- ▶ Éric ROCHANT, né le 24 février 1961
- ▶ Katell QUILLÉVÉRÉ, née le 30 janvier 1980
- ▶ Florent SIRI, né le 2 mars 1965
- ▶ Noémie LVOVSKY, née le 14 décembre 1964
- ▶ Bruno DUMONT, né le 14 mars 1958

Tu disposes du plan ci-contre.

À l'emplacement des pastilles numérotées, lis les indications qui te permettront de résoudre l'énigme principale.

À la fin de ta balade, rends-toi à l'Office de Tourisme ou sur le site randoland.fr pour vérifier ta réponse.



