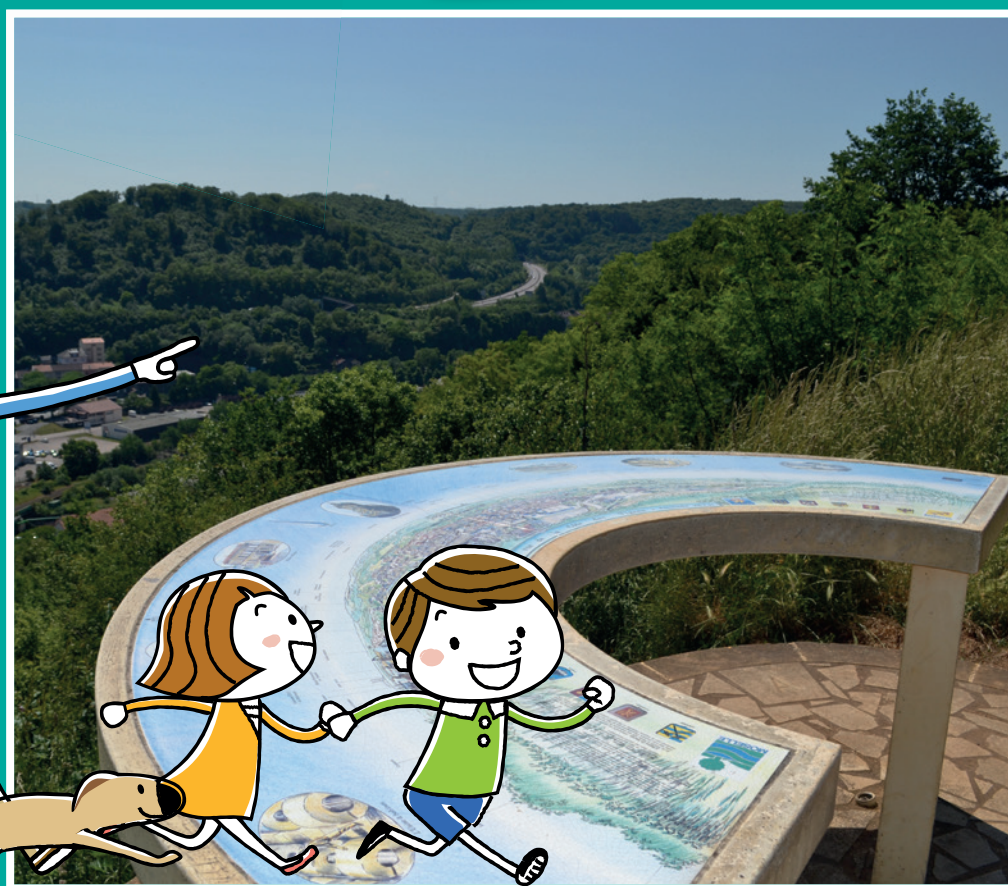


BALADES LUDIQUES

POUR PETITS ET GRANDS

Hayange



© Val de Fensch Tourisme

Visiter,
se balader,
s'amuser!



Val de
Fensch

TOURISME

2 Rue de l'Hôtel de ville,

57700 Hayange

Tél. 03 82 86 65 30

www.valdefensch-tourisme.com



Moyen



5,1 km

2h30

Hayange

Départ: Val de Fensch Tourisme
GPS: 49.329804N / 6.064148E

Carnet de route

Soyez vigilants avec vos enfants notamment sur les zones non piétonnes. Le parcours s'effectue sous votre entière responsabilité. Val de Fensch Tourisme et la société Randoland déclinent toute responsabilité en cas d'accident.

Le départ se fait du Val de Fensch Tourisme. Partir en direction de la mairie et traverser le parking sur la gauche. Franchir la voie ferrée et poursuivre tout droit. Au croisement, partir à gauche. Continuer environ 150 mètres puis passer très prudemment sous le petit pont à droite. Poursuivre tout droit jusqu'au virage 650 mètres plus loin et observer l'usine de rails sur la gauche. C'est elle qui vous permettra de trouver le premier indice ①.

Reprendre la route, franchir le pont et continuer dans la rue de la Mine Victor. Tourner la première à droite dans la rue Maryse Bastié. Au niveau du n° 41 poursuivre sur la gauche. Au bout de la rue, s'engager sur le sentier en escaliers sur la droite. Le deuxième indice est au sommet des escaliers ②.

S'engager à gauche sur le chemin et suivre son balisage pour traverser le bois et se rendre au pied de la Vierge. Le troisième indice est là ③.

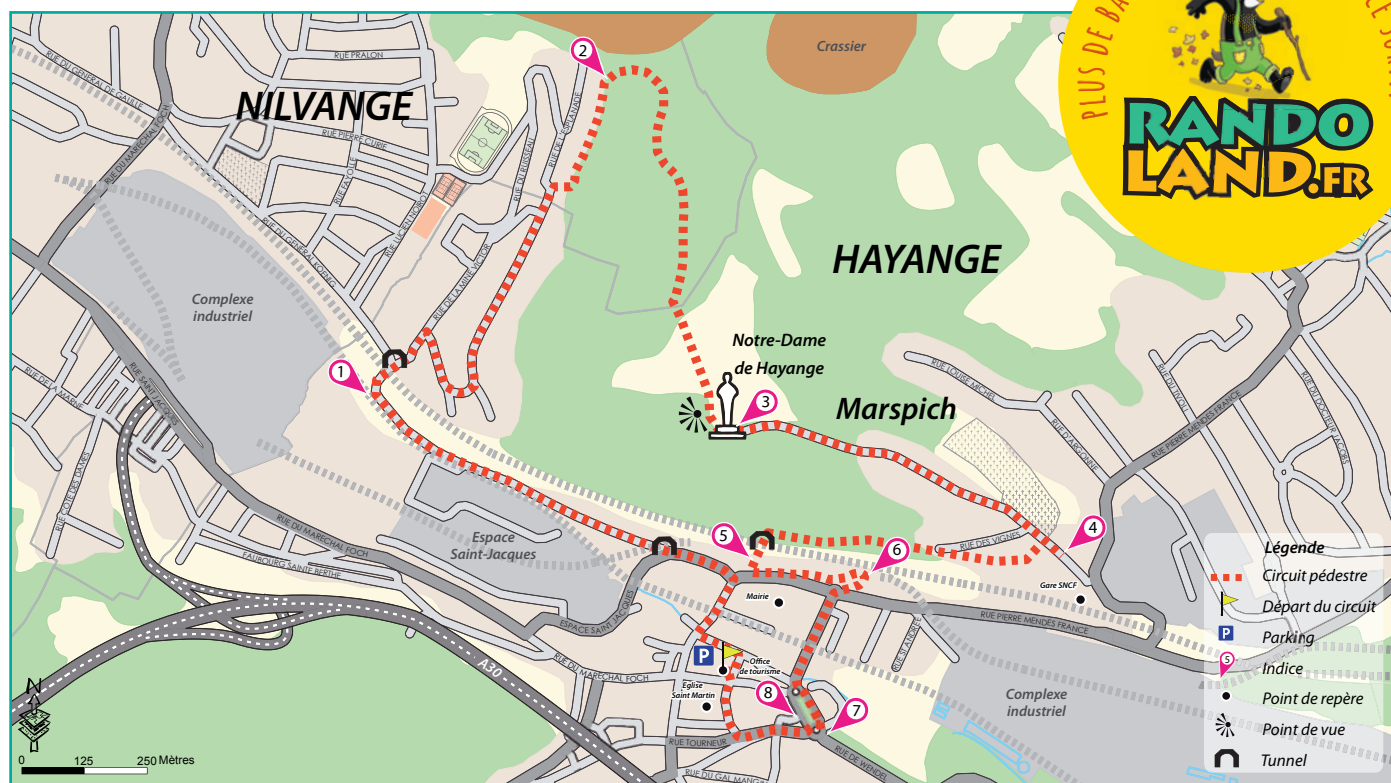
Continuer la balade sur la route. Dépasser le cimetière sur la gauche pour aller observer la façade du n° 3. C'est là que se cache le quatrième indice ④. Revenir sur ses pas jusqu'au cimetière et emprunter le chemin du 10 septembre 1944 sur la gauche. Passer sous la voie de chemin de fer. Au croisement avec la rue du Général de Gaulle, observer la plaque gravée du colonel Hamilton, sur la droite de la façade du n° 31, pour répondre au cinquième indice ⑤.

Face à la plaque, poursuivre la route sur la droite, passer le rond-point pour arriver à la chapelle de la famille Wendel qui cache le sixième indice ⑥.

Revenir au rond-point et traverser prudemment en direction de la bibliothèque. Franchir le pont et continuer à gauche jusqu'au rond-point (sans traverser) pour regarder la sculpture de Luc Le Mercier. Elle vous permettra de trouver le septième indice ⑦.

Traverser prudemment en direction de la fresque et de la bibliothèque. C'est ici que se cache le huitième et dernier indice! ⑧.

Suivre les panneaux directionnels indiquant Ranguévaux / Saint Nicolas en Forêt et tourner un peu plus loin sur la droite pour rejoindre la place de l'église. Poursuivre tout droit pour revenir à l'Office de Tourisme.



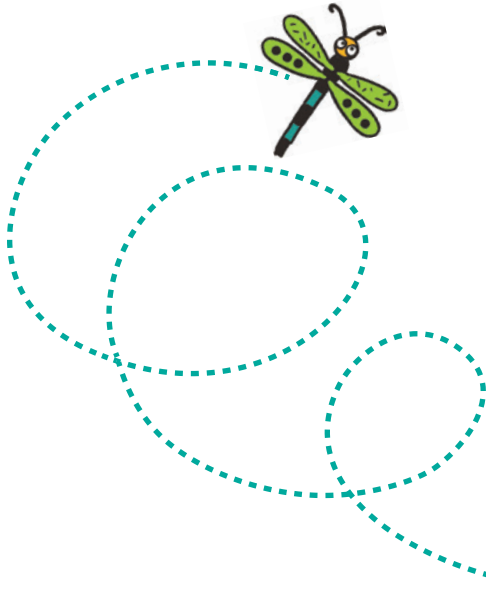
Réponse indice 2 : L'arbre le plus présent dans cette forêt est le hêtre.



Hayange

Jules et Lisa trouvent que leur grand-père ressemble beaucoup à l'un des portraits exposés dans le musée de la mine de fer de Neufchef. Mais de quel tableau s'agit-il ?

Utilise les informations fournies sur la page suivante pour retrouver le tableau qui fait tant rire nos amis. En fin de parcours, note son code dans la case prévue pour la réponse ! À la fin de ta balade, rends-toi à Val de Fensch Tourisme, ou sur le site www.randoland.fr pour vérifier ta réponse. Bonne balade !



AVANT DE PARTIR

Magiciens à vos pinceaux
Portez les peintures

Le rouge, le jaune et le bleu

Il faut qu'on s'amuse!
Qu'arrive-t-il quand on mélange
Le jaune et le rouge?
Nous obtenons du orange.
Oh! quelle aventure !



© randoland 2017. Illustrations: Armelle Drouin.

TA RÉPONSE

CETTE PAGE EST PROTÉGÉE. CETTE PAGE EST PROTÉGÉE.

Hayange

POUR ACHETER LE FICHER NON PROTÉGÉ, RENDEZ-VOUS SUR WWW.RANDOLAND.FR

1. Les chiffres

Regarde l'usine sur la gauche, combien comptes-tu de fenêtres ? Tu vas découvrir la forme du cadre à éliminer...

5. Rose du génie

Quel ensemble de formes correspond à celui que tu vois sur le mur de la chapelle ?



forme du cadre

6. La chapelle de la famille Le Wendel

Quelle rosace correspond à la fenêtre au-dessus de la porte de la chapelle ?

2. L'entrée du bois

Après avoir monté les escaliers, regarde bien autour de toi. Quelle écorce correspond à celle d'un arbre ? Utilise la seringue pour...



PIN

HÊTRE

CHÊNE



couleur du fond

7. La sculpture

Quel pinceau a servi à peindre le personnage de droite, avec le casque ?

3. Notre-Dame de Hayange

Quel nuage de chiffres correspond à la date que tu peux voir sur le socle de la statue ?



couleur de la veste

8. Les repas

Un personnage est en train de cuisiner. Quel objet a-t-il dans sa main ?

4. Les animaux

Quel animal est sculpté au premier étage de cette façade ?



forme du peigne

forme de l'animal

CETTE PAGE EST PROTÉGÉE. CETTE PAGE EST PROTÉGÉE.



ÉNIGME

Sous le sol de Hayange (et un peu partout en Moselle) il y a du minerai de fer qui permet de fabriquer de l'acier, du fer et plein d'alliages différents dans ce qu'on appelle des hauts fourneaux. C'est un peu comme de très très grands fours dans lesquels on brûle un mélange de minerai de fer et de coke (du charbon) pour récupérer un métal fondu: la fonte.

À Hayange c'est en 1704, avec l'installation de la famille des Wendel, que l'exploitation du minerai de fer passe du stade artisanal à celui de l'industrie.

En cherchant les indices de l'inspecteur Rando au cours d'une balade, sauras-tu trouver le prénom du fondateur de la première aciérie de Hayange ?

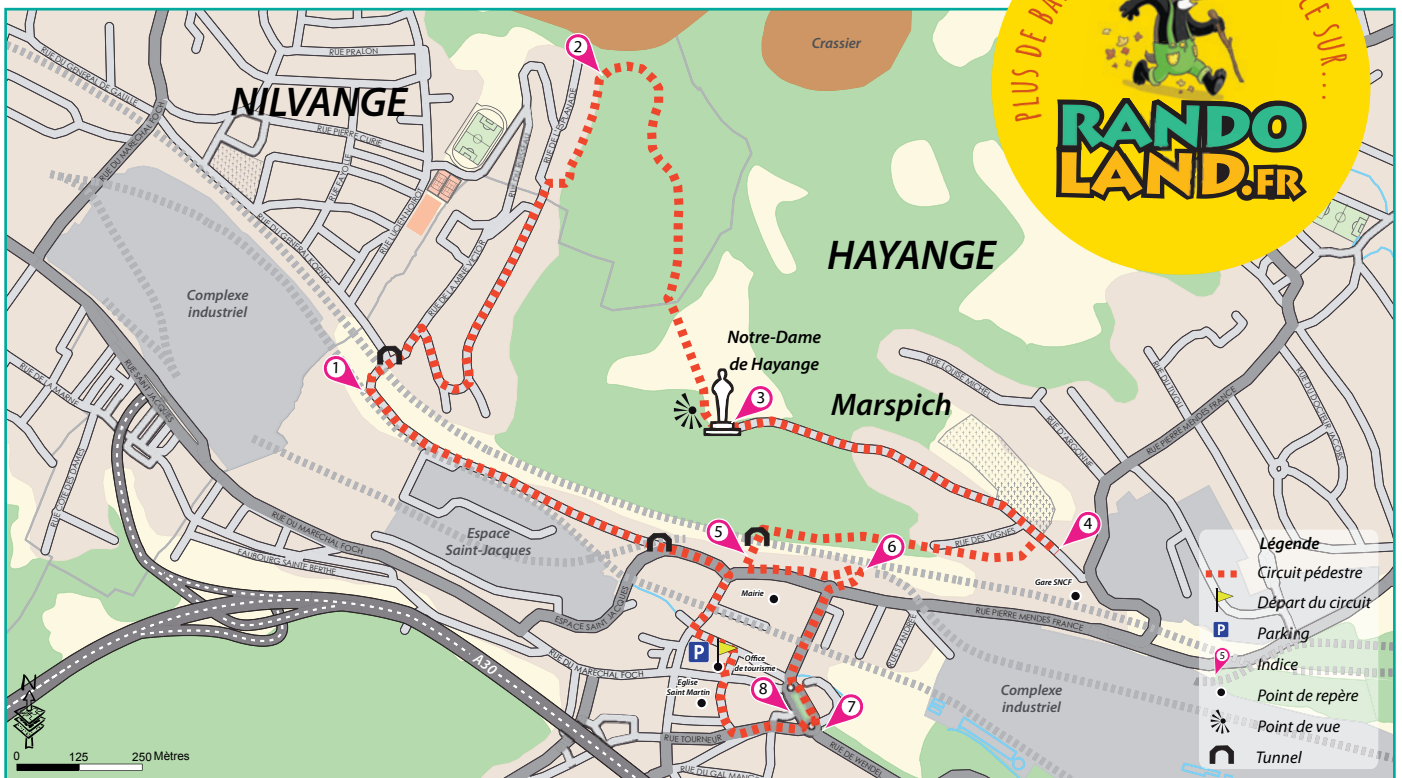


© Val de Fensch Tourisme

Tu disposes du plan ci-dessous.

À l'emplacement des pastilles numérotées, lis les indications qui te permettront de résoudre l'énigme principale.

À la fin de ta balade, rends-toi à l'Office de Tourisme ou sur le site randoland.fr pour vérifier ta réponse.





Hayange

ÉNIGME

La Statue de Notre-Dame de Hayange fut inaugurée en 1904. Les bombardements des deux guerres mondiales l'ont épargnée, mais le temps laissa son empreinte sur l'édifice. Pour le restaurer, une souscription publique fut lancée. Un acteur célèbre qui tournait alors dans un film dont les premières images montrent Notre-Dame de Hayange, participa généreusement à l'appel au don. La restauration eut lieu en 1982. L'inspecteur Rando va te guider à travers la ville d'Hayange et te fournir des indices pour retrouver, dans la liste ci-dessous, le nom de l'acteur bienfaiteur de Notre-Dame de Hayange. Sauras-tu mener l'enquête ?



© Val de Fensch Tourisme

LISTE D'ACTEURS CÉLÈBRES

- ▶ **Philippe Noiret**, né le 1^{er} octobre 1930 à Lille
- ▶ **André Dussollier**, né le 17 février 1946 à Annecy
- ▶ **Jean Rochefort**, né le 29 avril 1930 à Paris
- ▶ **Michel Galabru**, né le 27 octobre 1922 à Safi
- ▶ **Jean-Paul Belmondo**, né le 9 avril 1933 à Neuilly-sur-Seine
- ▶ **Daniel Auteuil**, né le 24 janvier 1950 à Alger
- ▶ **Jean Reno**, né le 30 juillet 1948 à Casablanca
- ▶ **Gérard Lanvin**, né le 21 juin 1950 à Boulogne-Billancourt
- ▶ **Jean-Claude Bouillon**, né le 27 décembre 1941 à Epinay-sur Seine

Tu disposes du plan ci-dessous.

À l'emplacement des pastilles numérotées, lis les indications qui te permettront de résoudre l'énigme principale.

À la fin de ta balade, rends-toi à l'Office de Tourisme ou sur le site randoland.fr pour vérifier ta réponse.

