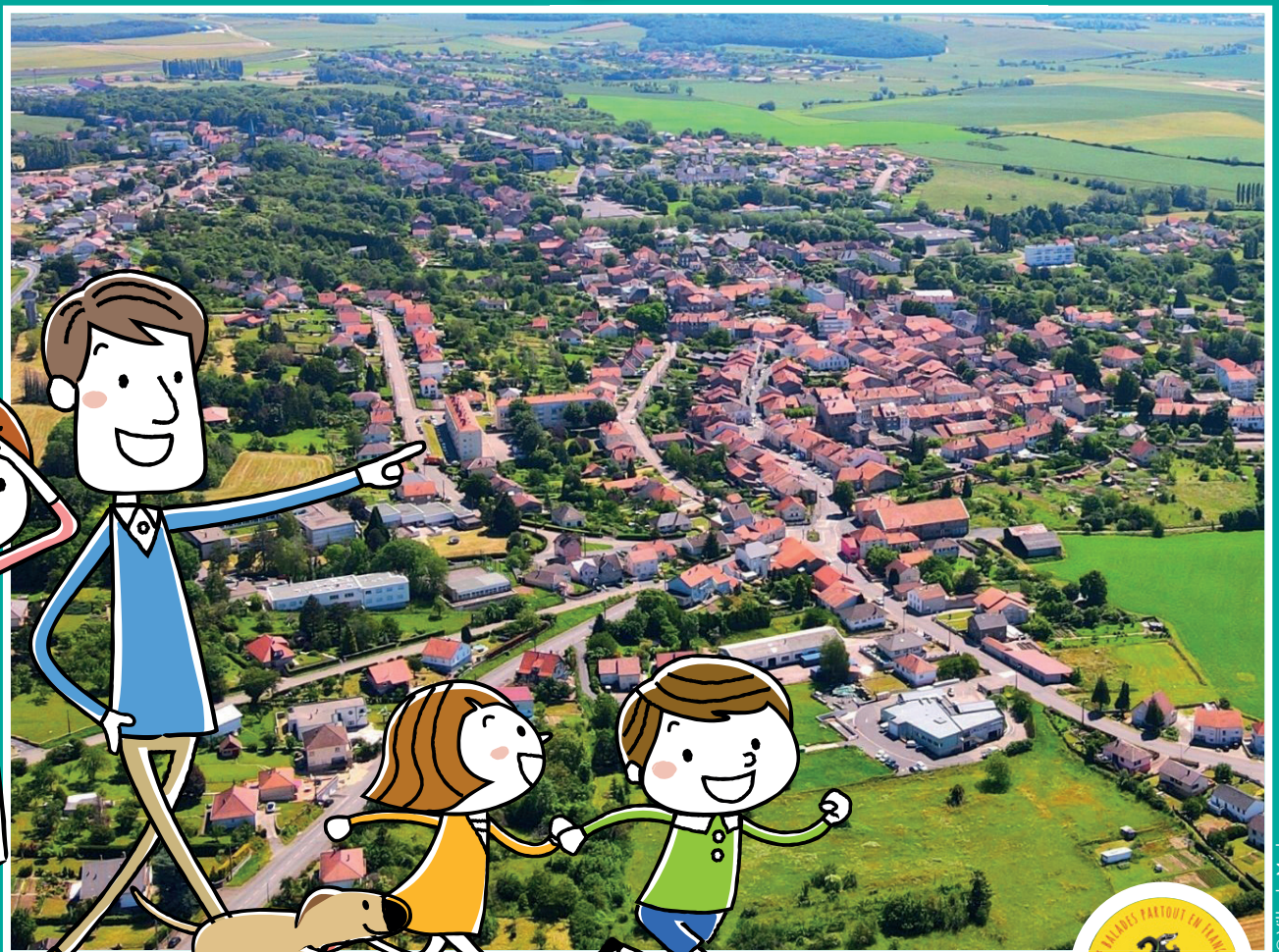


# BALADES LUDIQUES POUR PETITS ET GRANDS

## Morhange



Visiter,  
se balader,  
s'amuser!



MORHANGE



Office de Tourisme  
Saint-Avold Cœur de Moselle

28 rue des Américains  
57500 SAINT-AVOLD  
03 87 91 30 19

contact@tourisme-saint-avold.fr  
www.saintavold-coeurdemoselle.fr









# Morhange

L'inspecteur Rando (en bas) part en balade. Mais par où va-t-il passer ?  
 Pour découvrir le chemin emprunté, réponds aux questions de la page suivante.  
 Chaque réponse t'indiquera l'étape suivante de l'inspecteur Rando dans le labyrinthe.  
 Attention, il ne doit jamais revenir sur ses pas !  
 Chaque fois qu'il trouvera une friandise sur sa route, colorie, dans l'ordre, un bonbon de la frise.  
 En fin de parcours, note dans la case réponse le nombre de bonbons trouvés.



© randoland 2022 Illustrations: Armelle Drouin - AdobeStock - Freepik.com - Pexels

Tu peux te rendre à l'Office de Tourisme Coeur de Moselle ou sur le site [www.randoland.fr](http://www.randoland.fr) pour vérifier ta réponse (code énigme 5748301P).

1 2 3 4 5 6 7 8 9 10

Ta réponse



CETTE PAGE EST PROTÉGÉE. CETTE PAGE EST PROTÉGÉE.



Morhange

POUR ACHETER LE FICHIER NON PROTÉGÉ, RENDEZ-VOUS SUR WWW.RANDOLAND.FR

CETTE PAGE EST PROTÉGÉE. CETTE PAGE EST PROTÉGÉE.

Quelle horloge a la même forme que celle que tu vois sur le trottoir de l'ancien hôpital ?

Quel nuage de chiffres contient les mêmes chiffres que ceux écrits sur le fichier ?

Tu vas découvrir la première étape de l'inspection sur Randoland.



CETTE PAGE EST PROTÉGÉE. CETTE PAGE EST PROTÉGÉE.

POUR ACHETER LE FICHIER NON PROTÉGÉ, RENDEZ-VOUS SUR WWW.RANDOLAND.FR

CETTE PAGE EST PROTÉGÉE. CETTE PAGE EST PROTÉGÉE.



POUR ACHETER LE FICHIER NON PROTÉGÉ, RENDEZ-VOUS SUR WWW.RANDOLAND.FR

CETTE PAGE EST PROTÉGÉE. CETTE PAGE EST PROTÉGÉE.

La synagogue

Rue de la Porte de France n° 22

Combien de fenêtres comptes-tu au 1<sup>er</sup> étage ?

Quelle forme a le dessin qui a disparu ?



CETTE PAGE EST PROTÉGÉE. CETTE PAGE EST PROTÉGÉE.

POUR ACHETER LE FICHIER NON PROTÉGÉ, RENDEZ-VOUS SUR WWW.RANDOLAND.FR

CETTE PAGE EST PROTÉGÉE. CETTE PAGE EST PROTÉGÉE.



POUR ACHETER LE FICHIER NON PROTÉGÉ, RENDEZ-VOUS SUR WWW.RANDOLAND.FR

CETTE PAGE EST PROTÉGÉE. CETTE PAGE EST PROTÉGÉE.

L'ancien hôpital

Le monument de la ville

Observe la partie verte de la façade. Quel symbole est sculpté au-dessus de la porte ?

Laquelle de ces photos n'a pas été prise ici ?



POUR ACHETER LE FICHIER NON PROTÉGÉ, RENDEZ-VOUS SUR WWW.RANDOLAND.FR

CETTE PAGE EST PROTÉGÉE. CETTE PAGE EST PROTÉGÉE.

POUR ACHETER LE FICHIER NON PROTÉGÉ, RENDEZ-VOUS SUR WWW.RANDOLAND.FR



POUR ACHETER LE FICHIER NON PROTÉGÉ, RENDEZ-VOUS SUR WWW.RANDOLAND.FR

CETTE PAGE EST PROTÉGÉE. CETTE PAGE EST PROTÉGÉE.

L'école

Place de la République, n° 10-12

Quel animal reconnais-tu sur la girouette en haut du toit ?

Observe bien les ornements des fenêtres du n° 10. Combien de visages y observes-tu ?



CETTE PAGE EST PROTÉGÉE. CETTE PAGE EST PROTÉGÉE.

POUR ACHETER LE FICHIER NON PROTÉGÉ, RENDEZ-VOUS SUR WWW.RANDOLAND.FR

CETTE PAGE EST PROTÉGÉE. CETTE PAGE EST PROTÉGÉE.



POUR ACHETER LE FICHIER NON PROTÉGÉ, RENDEZ-VOUS SUR WWW.RANDOLAND.FR

CETTE PAGE EST PROTÉGÉE. CETTE PAGE EST PROTÉGÉE.



## ÉNIGME

Comme de nombreuses villes de l'est de la France, Morhange a longtemps été tiraillée entre les puissances allemande et française. Les grands conflits des XIX<sup>e</sup> et XX<sup>e</sup> siècles n'ont pas épargné la ville.

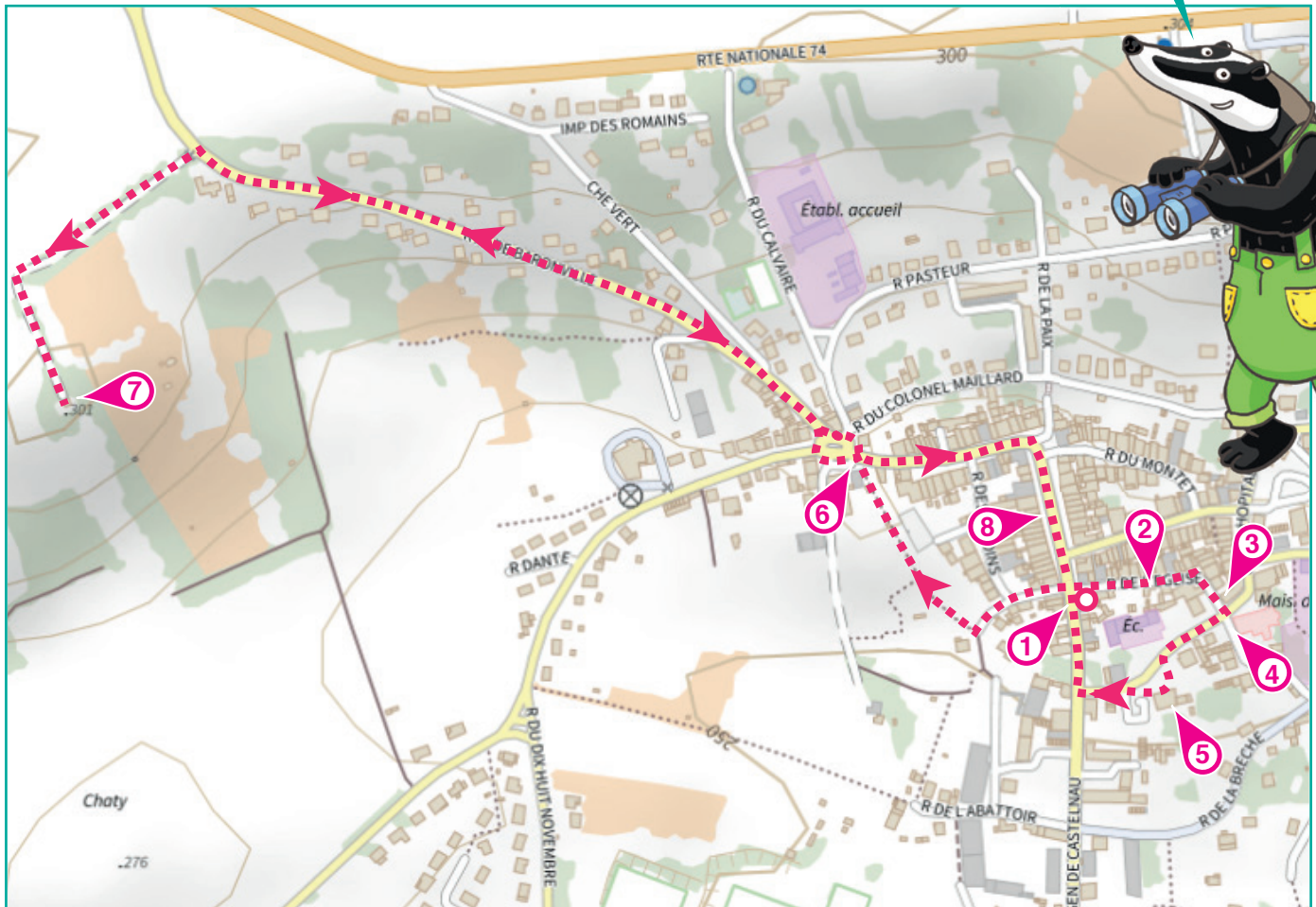
La Première Guerre mondiale a tout particulièrement marqué l'histoire de Morhange. L'inspecteur Rando a d'ailleurs découvert dans l'un de ses livres d'histoire que s'est joué à Morhange, les 19 et 20 août 1914, l'un des épisodes d'une célèbre bataille de la Première Guerre mondiale, premier véritable affrontement entre les forces allemandes à l'est et les forces franco-britanniques à l'ouest... mais cet étourdi a oublié le nom de cette bataille.

**Aide-toi des indices réunis par l'inspecteur Rando pour l'aider à retrouver le nom de cette bataille !**



À chaque point indice, lis bien les indications de la page suivante et reporte tes réponses sur la grille de bas de page. Tu disposes du plan ci-dessous. À l'emplacement des pastilles numérotées, lis les indications qui te permettront de résoudre l'énigme principale.

À la fin de ta balade, rends-toi à l'Office de Tourisme Coeur de Moselle ou sur le site [randoland.fr](http://randoland.fr) pour vérifier ta réponse.







CETTE PAGE EST PROTÉGÉE. CETTE PAGE EST PROTÉGÉE. CETTE PAGE EST PROTÉGÉE.

1 L'ancien hôtel de ville

Amuse-toi avec l'année inscrite au-dessus de l'horloge ! Classe dans l'ordre croissant (du plus petit au plus grand) le chiffre qui compose l'année.

Inscris dans la grille, en lettres, le chiffre de la case bleutée.  
Ex. : 2019 = 0 < 1 < 2 < 9 = UN

2 La synagogue

Quel est le chiffre inscrit au-dessus du pilier présente en haut du pilier ?

CAMILLE : C'est un chiffre qui nous aide à compter.  
GABRIEL : Faux, je vois un croissant de lune.  
JURÈNE : C'est plus compliqué que ça !

Reporte le prénom de celui qui a raison dans la grille.

3 L'ancien hôpital

Cet hôpital portait le prénom d'une femme. Calculant la valeur de ce prénom (à l'aide de la grille), calcule la valeur de ce prénom.

Ex. : MATHIEU = 4 + 1 + 8 + 4 + 1 + 8 + 4 = 38  
Note ton résultat en lettres dans la grille.

4 L'église

Observe la plaque au-dessus de la porte ! Quel mot du texte en français rime avec le mot "chiffre" ? Range les lettres de ce mot dans l'ordre alphabétique !

Ex. : INDICE = C D E F G H I J K L M N O P Q R S T U V W X Y Z

Inscris ta réponse dans la grille.

5 La maison du Bailli

Additionne entre eux tous les chiffres de l'année inscrite sur la façade.

Ex. : 1945 = 1 + 9 + 4 + 5 = 19

Inscris le résultat ?



6 Rue de la Porte de France n° 22

Quelle photo a été prise ici ?



Remplace le nombre sous la bonne photo par la lettre qui a cette position dans l'alphabet.

Ex. : 1 → A ; 2 → B ; 3 → C ; 4 → D ; 5 → E ; 6 → F ; 7 → G ; 8 → H ; 9 → I ; 10 → J ; 11 → K ; 12 → L ; 13 → M ; 14 → N ; 15 → O ; 16 → P ; 17 → Q ; 18 → R ; 19 → S ; 20 → T ; 21 → U ; 22 → V ; 23 → W ; 24 → X ; 25 → Y ; 26 → Z

Reporte la lettre découverte dans la grille.

7 Le monument du Souvenir

Identifie le nom du général de la 11<sup>e</sup> Division d'Infanterie (D.I.) lors de cette bataille ?

Note le nom de cet homme dans la grille.

8 Place de la République n° 10

Sur les encadrements des fenêtres du n° 10, compte les visages si tu veux que chaque encadrement contienne un visage.

Note ta réponse en toutes lettres dans la grille.

Grille réponse

Circuit n° 5748301M

A 10x10 grid with some colored cells (yellow, red, blue, purple, orange) and numbers 2-8 on the left side.



Remets en ordre les caractères des cases colorées pour découvrir le nom de la bataille des...

A row of colored boxes corresponding to the grid above: yellow, purple, green, orange, red, yellow, red, blue.



# Morhange

## ÉNIGME

À quelques kilomètres au nord de Morhange se trouve l'étang de la Mutche. Véritable réservoir de biodiversité, c'est le lieu de vie privilégié de nombreuses espèces animales et végétales, dont certaines sont aujourd'hui rares et protégées. Les roselières qui bordent l'étang offrent un refuge idéal à bon nombre d'animaux, terrestres ou aquatiques, qui trouvent là leur nourriture et une zone à l'abri des prédateurs.

L'étang de la Mutche est également une base de loisirs où la baignade, la marche et de nombreux sports aquatiques comme la pêche se pratiquent. D'ailleurs, un concours de pêche à la carpe s'y est déroulé en septembre 2021. L'inspecteur Rando y participait, mais ce n'est pas lui qui a remporté la compétition... Mauvais perdant, il refuse de te donner les prénoms des deux vainqueurs.

**Une seule équipe a réellement participé à ce concours. Mobilise tous tes talents d'enquêteur pour retrouver l'identité des gagnants, combien de kilos ont été pêchés et le numéro de poste occupé sur l'étang à l'aide des indices disséminés le long du parcours!**



## LISTE DES PÊCHEURS

- ▶ **Albert et Fernand**, 417 kg, poste n° 5
- ▶ **Violaine et Hugues**, 332 kg, poste n° 6
- ▶ **Denis et Léon**, 384 kg, poste n° 9
- ▶ **Rachid et Sonia**, 471 kg, poste n° 8
- ▶ **Stéphane et Robert**, 498 kg, poste n° 7
- ▶ **Pierre et Mariette**, 430 kg, poste n° 2
- ▶ **Jean et Charles**, 502 kg, poste n° 1
- ▶ **Valentin et Maxime**, 483 kg, poste n° 4
- ▶ **Brice et Romain**, 456 kg, poste n° 3

Tu disposes du plan ci-dessous. À l'emplacement des pastilles numérotées, lis les indications qui te permettront de résoudre l'énigme principale.

À la fin de ta balade, rends-toi à l'Office de Tourisme ou sur le site [randoland.fr](http://randoland.fr) pour vérifier ta réponse.

