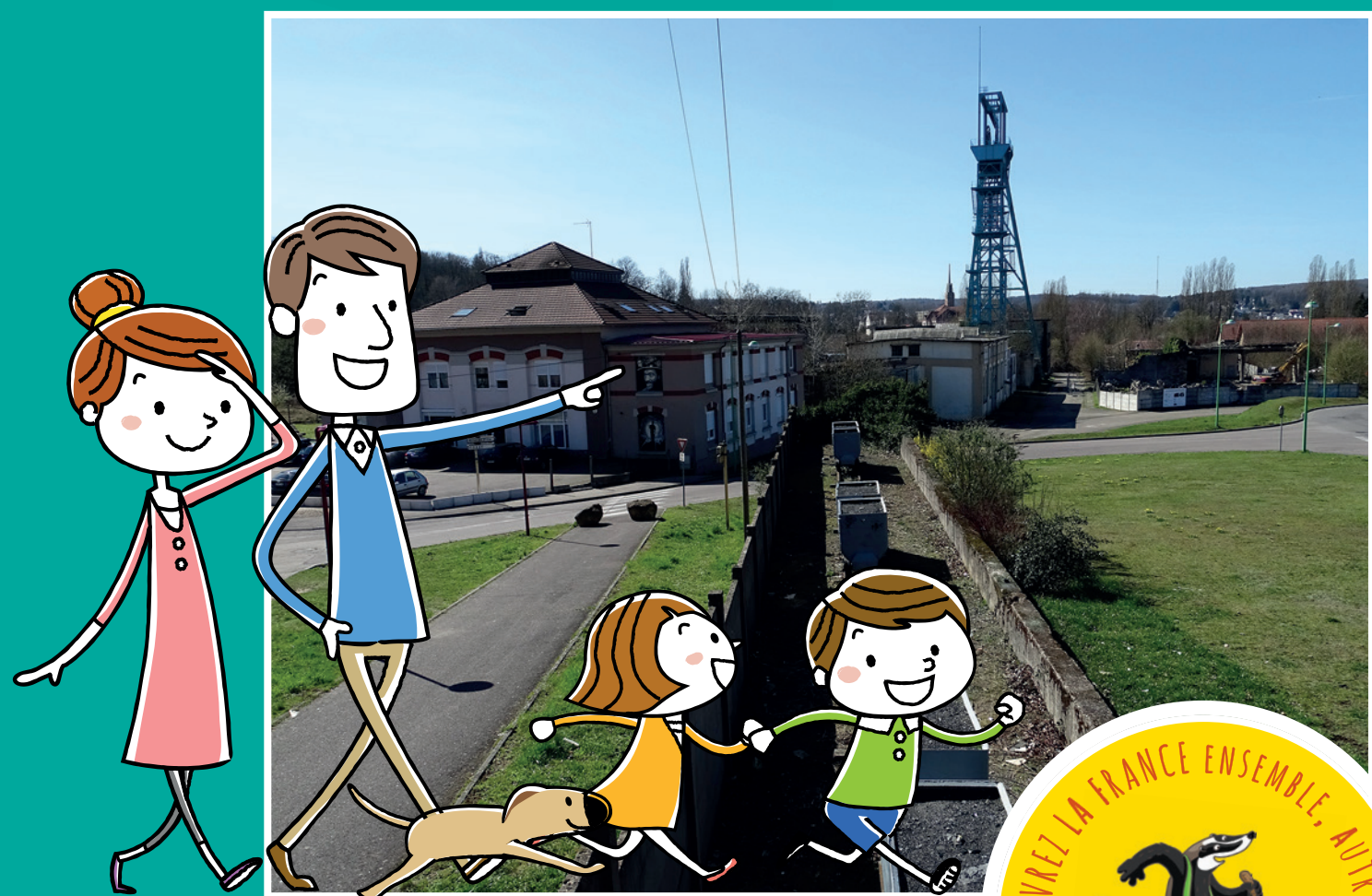


# BALADES LUDIQUES

## POUR PETITS ET GRANDS

Petite-Rosselle



©Randoland



Visiter,  
se balader,  
s'amuser !



Office de Tourisme du Pays de Forbach  
Château Barrabino  
Avenue Saint Rémy  
F- 57600 FORBACH  
Tél : +33 (0) 3 87 85 02 43  
[www.paysdeforbach.com](http://www.paysdeforbach.com)  
[contact@paysdeforbach.com](mailto:contact@paysdeforbach.com)

Moyen



3 km

1h45

# Petite-Rosselle

Départ: Chalet des Amis de la Nature

GPS: 49.215199N - 6.843058E

## Carnet de route

Soyez vigilants avec vos enfants notamment sur les zones non piétonnes. Le parcours s'effectue sous votre entière responsabilité. La société Randoland et l'Office de tourisme déclinent toute responsabilité en cas d'accident.

Pour rejoindre le point de départ, emprunter la rue des Fleurs, au bout tourner à droite et poursuivre sur la piste en terre jusqu'au bout pour arriver sur le vaste parking, face au Chalet des Amis de la Nature.

Commencer par observer le panneau présentant les randonnées au Pays de Forbach ①.

Prendre le sentier qui rejoint l'étang de pêche. Devant lui, tourner à droite et suivre le chemin du parcours de santé. S'arrêter au niveau de l'atelier comprenant deux échelles de barres fixes horizontales ②.

Poursuivre la montée et s'arrêter au niveau de l'atelier représenté sur cette photo ③ :



Continuer sur le chemin qui monte et rejoint la rue de la Vieille Verrerie. Tourner à droite. Au niveau du cimetière, regarder en direction du puits Saint-Charles ④.

Continuer la descente et s'arrêter au niveau de la maison n° 23 ⑤.

Au bas de la descente, tourner à droite dans la rue des Fleurs. S'arrêter au niveau des maisons n°s 44 et 54 ⑥. Continuer jusqu'au bout puis tourner à droite. Remarquer la maison des pêcheurs sur la gauche ⑦. Poursuivre tout droit pour revenir au point de départ.



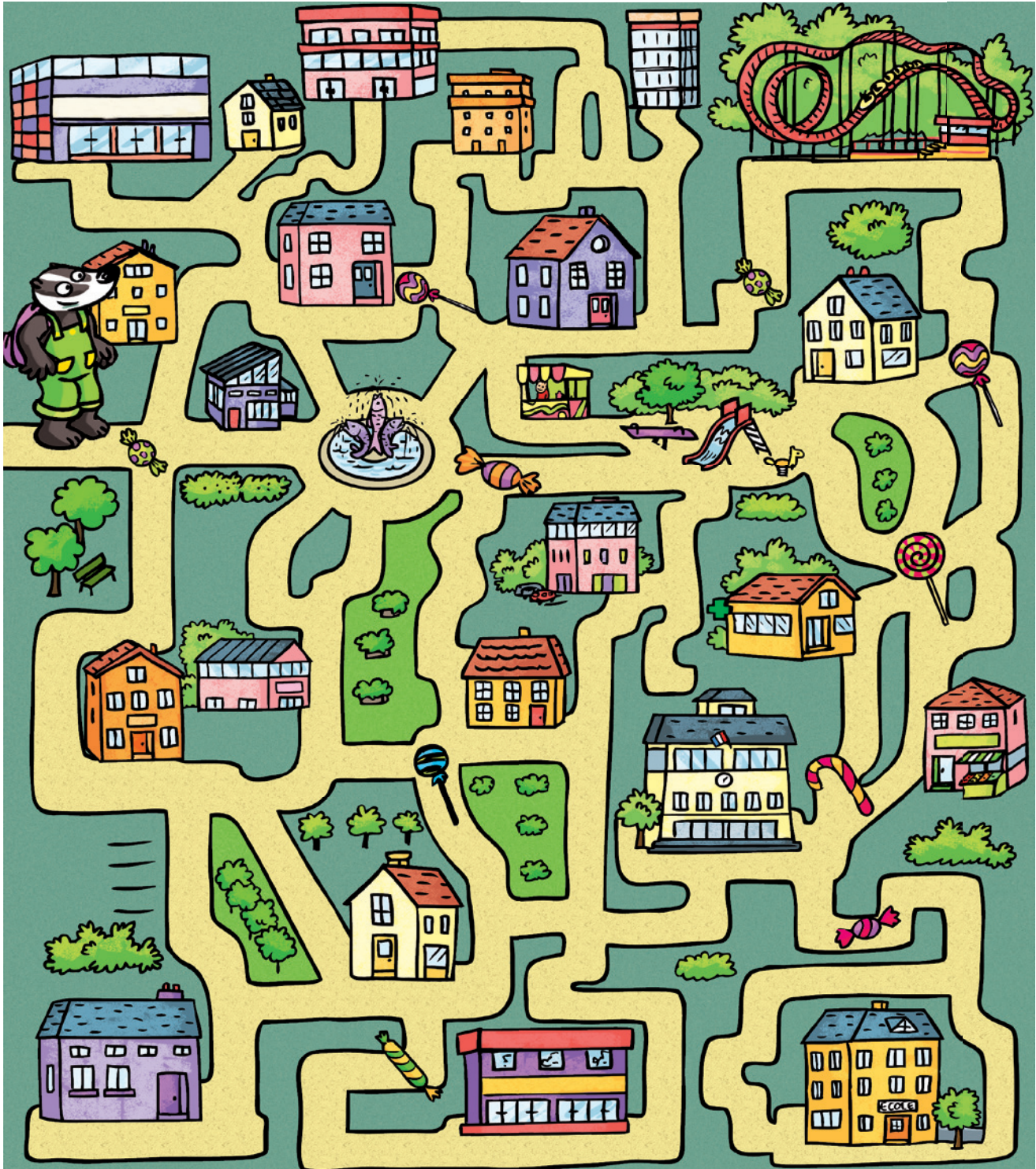


L'Inspecteur Rando (à gauche du labyrinthe) part en balade. Mais par où va-t-il passer ?  
Trace son chemin en utilisant les informations au dos de cette page. Chaque fois que l'inspecteur Rando trouvera un bonbon sur son passage, colorie, dans l'ordre, la frise en bas de page.

Attention, il ne doit jamais revenir sur ses pas.

En fin de parcours, note dans la case réponse le nombre de bonbons coloriés.

Tu pourras vérifier ta réponse à l'Office de Tourisme ou sur le site [www.randoland.fr](http://www.randoland.fr)



Tu peux te rendre à l'Office de Tourisme ou sur le site [www.randoland.fr](http://www.randoland.fr) pour vérifier ta réponse (code énigme 5753701P).



Ta réponse



POUR ACHETER LE FICHER NON PROTÉGÉ.

CETTE PAGE EST PROTÉGÉE. CETTE PAGE EST PROTÉGÉE.

1 Le panneau des randonnees

5 Rue de la vieille verriere, n 25

Quel panneau est de la couleur du randonneur représenté en haut à gauche du panneau?

De quelle couleur est le panneau de reconnaissance de la date inscrite au-dessus de la fenêtre de gauche?

Tu vas découvrir la première étape de l'inspection de la route.

CETTE PAGE EST PROTÉGÉE. CETTE PAGE EST PROTÉGÉE.

POUR ACHETER LE FICHER NON PROTÉGÉ, RENDEZ-VOUS SUR WWW.RANDOLAND.FR



CETTE PAGE EST PROTÉGÉE. CETTE PAGE EST PROTÉGÉE.

POUR ACHETER LE FICHER NON PROTÉGÉ, RENDEZ-VOUS SUR WWW.RANDOLAND.FR



CETTE PAGE EST PROTÉGÉE. CETTE PAGE EST PROTÉGÉE.

2 Les échelles de barres fixes

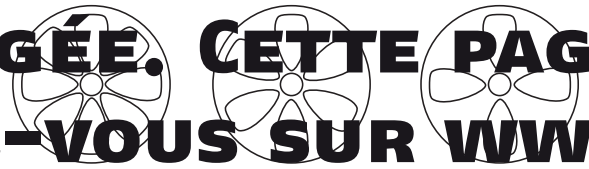
6 Rue de la vieille verriere, n 25

Quel domino a le même nombre de points que le nombre de barreaux des échelles?

Au n° 44, quelle rosace est visible au-dessus du portail?

CETTE PAGE EST PROTÉGÉE. CETTE PAGE EST PROTÉGÉE.

POUR ACHETER LE FICHER NON PROTÉGÉ, RENDEZ-VOUS SUR WWW.RANDOLAND.FR



CETTE PAGE EST PROTÉGÉE. CETTE PAGE EST PROTÉGÉE.

POUR ACHETER LE FICHER NON PROTÉGÉ, RENDEZ-VOUS SUR WWW.RANDOLAND.FR



CETTE PAGE EST PROTÉGÉE. CETTE PAGE EST PROTÉGÉE.

3 La chaussée des géants

7 La maison des pêcheurs

Combien d'effort faut-il pour couvrir tous les plots, sachant que les enfants utilisent leurs deux pieds, un sur chaque plot?

Quelle offre a le prix le plus élevé? Le paiement du règlement?

CETTE PAGE EST PROTÉGÉE. CETTE PAGE EST PROTÉGÉE.

POUR ACHETER LE FICHER NON PROTÉGÉ, RENDEZ-VOUS SUR WWW.RANDOLAND.FR



CETTE PAGE EST PROTÉGÉE. CETTE PAGE EST PROTÉGÉE.

POUR ACHETER LE FICHER NON PROTÉGÉ, RENDEZ-VOUS SUR WWW.RANDOLAND.FR



CETTE PAGE EST PROTÉGÉE. CETTE PAGE EST PROTÉGÉE.

4 Le village de Saint-Clément

Quelle photo a été prise de l'endroit où tu te trouves?

CETTE PAGE EST PROTÉGÉE. CETTE PAGE EST PROTÉGÉE.

POUR ACHETER LE FICHER NON PROTÉGÉ, RENDEZ-VOUS SUR WWW.RANDOLAND.FR



CETTE PAGE EST PROTÉGÉE. CETTE PAGE EST PROTÉGÉE.

POUR ACHETER LE FICHER NON PROTÉGÉ, RENDEZ-VOUS SUR WWW.RANDOLAND.FR



CETTE PAGE EST PROTÉGÉE. CETTE PAGE EST PROTÉGÉE.



## ÉNIGME

**E**lle est un peu stressée à l'idée de visiter la Mine Wendel, présente sur la commune de Petite-Rosselle. Pourquoi ?

Elle a très peur des ascenseurs et malheureusement, pour atteindre les galeries dans une mine, il faut descendre dans une cage. En plus, comme si cela ne suffisait pas, elle n'aime pas être dans des espaces fermés. Et là, il va falloir déambuler au milieu des galeries sans avoir d'endroit où sortir, à part reprendre l'ascenseur.

Mais voulant en savoir plus sur l'histoire des mineurs, elle prend son courage à deux mains et tente l'expérience. Au final, tout se passe très bien. Elle est ravie de cette visite et fière d'avoir vaincu ses peurs.

*Pars vite à la recherche du prénom de cette dame très angoissée.*



Tu disposes du plan ci-dessous.

À l'emplacement des pastilles numérotées, lis les indications qui te permettront de résoudre l'énigme principale.

À la fin de ta balade, rends-toi à l'Office de Tourisme ou sur le site [randoland.fr](http://randoland.fr) pour vérifier ta réponse.







# Petite-Rosselle

## ÉNIGME

**S**e présentant comme un descendant de mineur, cet homme se met à conter aux passants qui veulent bien l'écouter combien ce travail était extrêmement fatigant et très souvent dangereux.

« Malheureusement, les coups de grisou, c'est-à-dire les explosions accidentelles de gaz dans les mines, laissaient peu de chance aux mineurs de s'en sortir. C'est ce qui se passa par exemple le vendredi 15 mars 1907. Au puits Vuillemin de Petite-Rosselle, alors que plus de 240 mineurs avaient pris leur poste, une explosion se produisit et 83 mineurs périrent : un lourd bilan hélas ! Nous pouvons être reconnaissants et avoir une pensée émue à l'égard de tous ces mineurs qui faisaient ce travail au péril de leur vie. »

*Grâce aux indices récoltés, découvre l'identité de cet homme qui affirme être un descendant de mineur.*



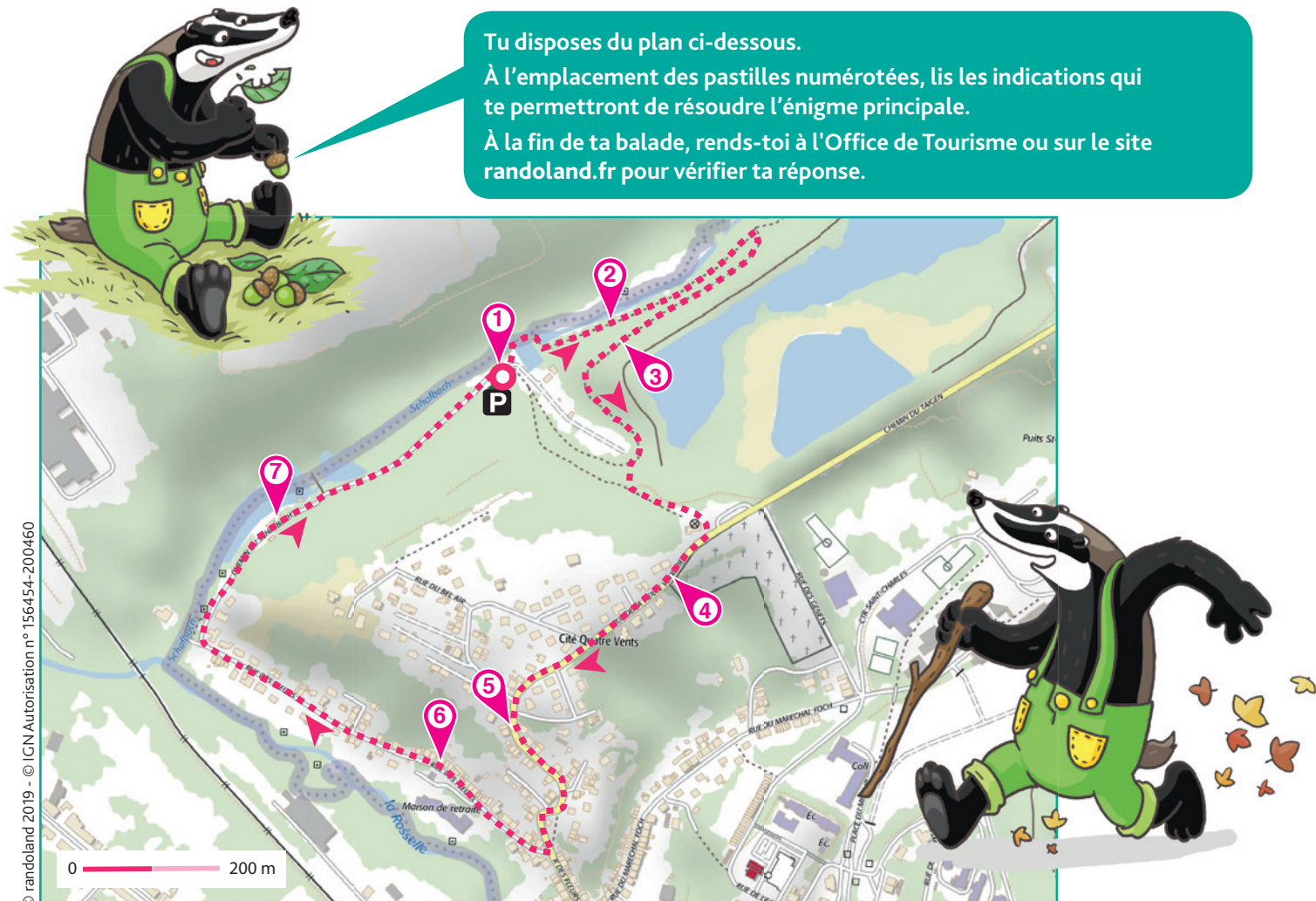
## LISTE DES PARTICIPANTS

- ▶ Alexandre KARI, né le 13 avril 1953 à Rouhling
- ▶ Jean NACHETTE, né le 11 janvier 1952 à Morsbach
- ▶ Benjamin GOFFE, né le 28 octobre 1955 à Cocheren
- ▶ Marin OVALIE, né le 22 mai 1951 à Betting
- ▶ Étienne SIMON, né le 14 décembre 1956 à Petite-Rosselle
- ▶ Noé TRIPAOU, né le 26 août 1950 à Guenviller
- ▶ Gaston RIPOLIN, né le 7 mars 1958 à Seinghouse
- ▶ Samuel TOXE, né le 6 février 1957 à Forbach

Tu disposes du plan ci-dessous.

À l'emplacement des pastilles numérotées, lis les indications qui te permettront de résoudre l'énigme principale.

À la fin de ta balade, rends-toi à l'Office de Tourisme ou sur le site [randoland.fr](http://randoland.fr) pour vérifier ta réponse.





Le tableau ci-dessous réunit attentivement les indications fournies. Elles te permettront de résoudre l'énigme posée au verso de la page.



1 Le panneau des échelles

En t'aidant du panneau, découvre le nom du circuit sur lequel tu recherches. Dans quel intervalle ci-dessous peux-tu noter cette distance ?

NOLWENN :  $4 < \dots < 8$

CLAUDE :  $6 < \dots < 10$

LEONOR :  $8 < \dots < 12$

2 Les recherches de lettres

Compte l'ensemble des barreaux des échelles horizontales. Un des personnages est né un jour correspondant à un nombre de barreaux. Comme pour l'homme recherché, tu peux l'éliminer de la liste.

3 La chaussée des géants

Cette telle a fait travailler l'équipe. Avant de l'essayer, regarde bien le panneau te montrant l'exercice. Quelle est sa couleur en anglais ?



BLU GREEN

Tu peux barrer de la liste le personnage dont la couleur du panneau a une autre lettre que leur découverte. Ce n'est pas celui que tu cherches.

4 Argot Saisie Charlie

Quelle photo correspond au puits Saint-Charles situé dans la commune de Rosselle ? Résous l'opération notée sous la bonne photo.



5 Rue de la Vieille Verrerie, n° 23

Quelle est l'année inscrite dans la pierre ? Fais la somme de tous les chiffres qui la composent. Ex : 1911 = 1+9+1+1 = 12

Une des personnes est née le mois correspondant à la somme obtenue. Supprime-le de la liste.

6 Les Fleurs

As-tu une bonne mémoire ? Repère l'année inscrite sur la fleur la plus haute. Supprime tous les chiffres qui se répètent. Le chiffre restant t'indique le nombre de lettres présente dans le prénom du personnage. Tu peux le supprimer de la liste, ce n'est pas lui que tu recherches.

7 La pêche de pépins

Recherche le panneau indiquant le règlement de pêche. Connais-tu le régime alimentaire de la carpe, un des poissons d'ici ? À partir du texte obtenu, découpe les lettres correspondant au code suivant pour le découvrir : 3-2 ; 4-5 ; 1-3 ; 2-2 ; 5-15 ; 3-2 ; 1-8 ; 2-6

Le chiffre en bleu t'indique le n° de la ligne et le chiffre en vert la position de la lettre dans la ligne.

La lettre de ce mot avant la position la plus éloignée de la lettre n'a pas sa place dans le prénom de notre homme. Tu peux le rayer de la liste.

Circuit n° 5753701G

Tu devrais avoir retrouvé l'identité de l'homme recherché.

Ta réponse: .....