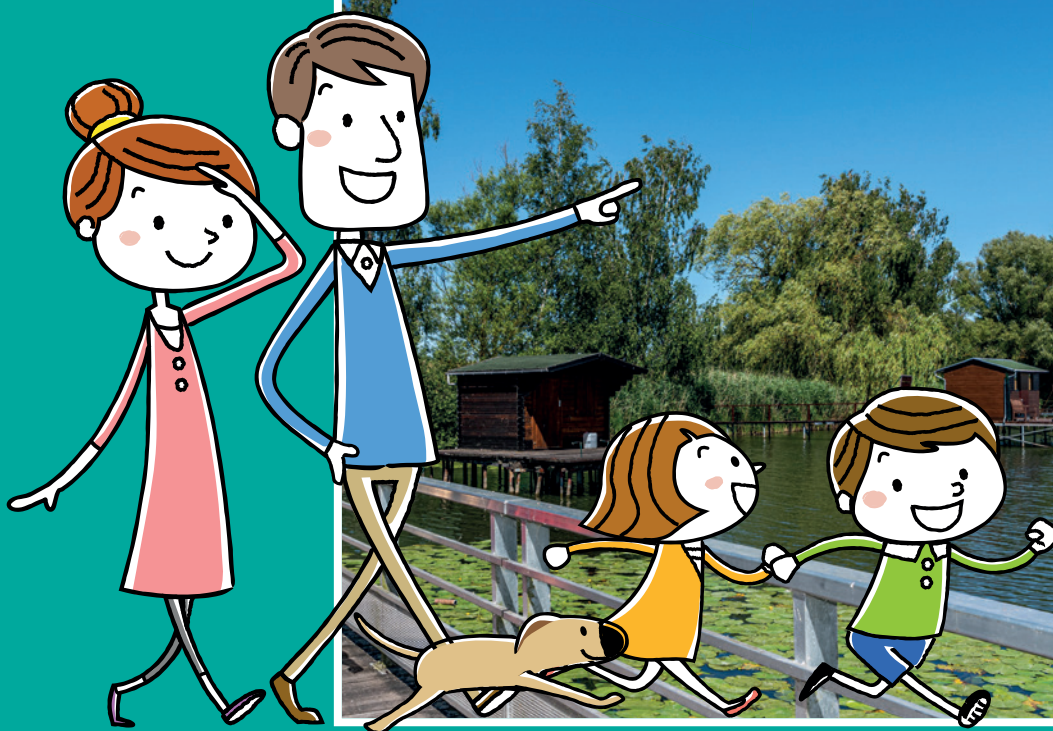


BALADES LUDIQUES

POUR PETITS ET GRANDS

Étang du Welschhof
à Puttelange-aux-Lacs



Visiter,
se balader,
s'amuser!



Destination
SARREGUEMINES
CONFLUENCES DE VOS ENVIES



Office de Tourisme
Sarreguemines Confluences

8 rue Poincaré
57200 SARREGUEMINES
03 87 98 80 81

contact@sarreguemines-tourisme.com
www.sarreguemines-tourisme.com

Facile



4,5 km

2h 30

Étang du Welschhof

Départ: Parking de l'étang du Welschhof

GPS: 49.054636N / 6.942091E

Carnet de route

Soyez vigilants avec vos enfants notamment sur les zones non piétonnes. Le parcours s'effectue sous votre entière responsabilité. L'Office de Tourisme et la société Randoland déclinent toute responsabilité en cas d'accident.

La balade débute sur le parking de l'étang du Welschhof et la première étape se déroule au niveau du panneau d'information au sujet de la Ligne Maginot Aquatique ①.

S'engager à droite, sur la route goudronnée balisée en bleu et intitulée « Tour de l'étang du Welschhof ». Poursuivre jusqu'à la digue, et juste avant, descendre légèrement le sentier de terre sur la gauche. Place-toi face à la maisonnette n° 31 ②.

Revenir sur ses pas et longer la digue qui traverse l'étang. Faire une halte au milieu pour observer l'étang ③. Continuer la traversée et une fois sorti de la digue, observer sur la gauche l'espace forme aménagé pour les promeneurs ④.

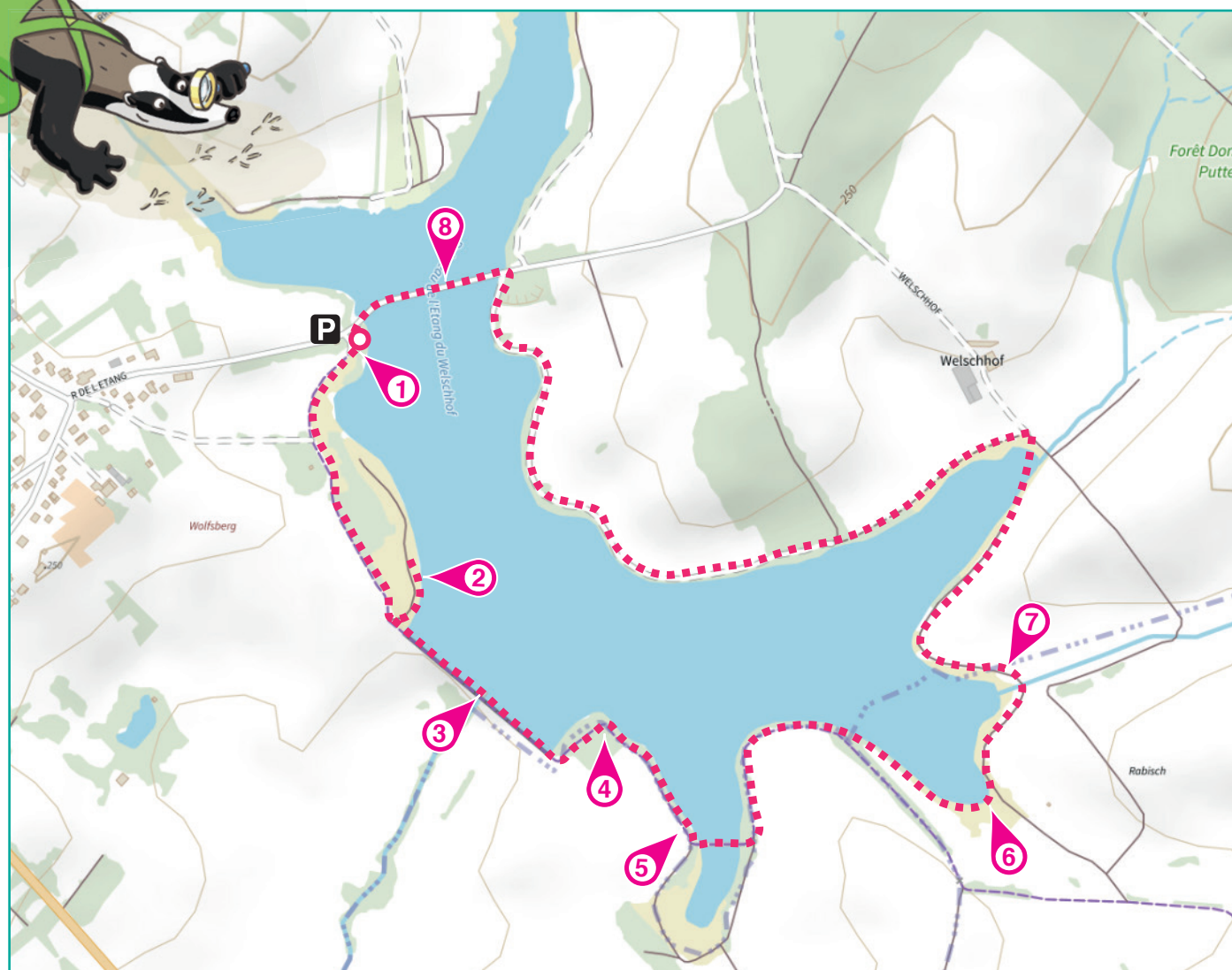
Continuer la balade et chercher le cabanon n° 50. Observer attentivement les arbres à ce niveau-là ⑤.

Traverser le petit pont, poursuivre sur quelques dizaines de mètres et prendre sur la gauche un sentier de terre. Marquer une pause devant le panneau à l'entrée de ce sentier ⑥.

Continuer sur le chemin de terre et avancer en observant bien le paysage qui se dessine sur la droite ⑦.

Passer en contrebas d'une ferme et continuer de longer l'étang jusqu'à la prochaine digue. Marquer une pause au milieu de la digue ⑧.

Pour revenir au point de départ, traverser complètement la digue.



Étang du Welschhof

L'inspecteur Rando (en haut à gauche) part en balade. Mais par où va-t-il passer ?

Pour découvrir le chemin emprunté, réponds aux questions de la page suivante.

Chaque réponse t'indiquera l'étape suivante de l'inspecteur Rando dans le labyrinthe.

Attention, il emprunte toujours le chemin le plus court et ne doit jamais revenir sur ses pas !

Chaque fois qu'il trouvera une bouée sur sa route, colorie, dans l'ordre, une bouée de la frise.

En fin de parcours, note dans la case réponse le nombre de bouées coloriées.

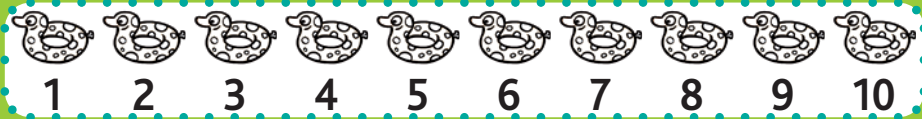


Insp.
Rando



Tu peux te rendre à l'Office de Tourisme ou sur le site www.randoland.fr pour vérifier ta réponse (code énigme 5755601P).

© Randoland 2021. Illustrations : Armelle Drouin - AdobeStock - Freepik.com - Pexels - The noun project



Ta réponse

CETTE PAGE EST PROTÉGÉE. CETTE PAGE EST PROTÉGÉE.

POUR ACHETER LE FICHER NON PROTÉGÉ, RENDEZ-VOUS SUR WWW.RANDOLAND.FR



1 Le panneau d'information

Lequel des drapeaux suivants ne figurent pas sur ce panneau ?

Tu vas découvrir la première étape de l'inspection.



5 Les essences d'arbres

Regarde bien les écorces des arbres à l'entrée du panneau n° 5. Quel écorce leur correspond ?



2 Les cabanons n° 30-32

Observe le cabanon n° 30. Quel matériau se trouve sur sa façade ?



6 L'entrée du sentier

Observe bien le panneau rond et rouge à l'entrée du sentier. Quels symboles y figurent ?



7 Lecture de paysage

Sur un espace sur l'Avallon, tu observe qu'un panneau sur ta droite : tu aperçois une plantation d'arbres. De quel type d'arbres s'agit-il ?



3 La première digue

De quelle couleur est la maisonnette au milieu de la digue ?



4 L'espace forme

Combien de lettres voisines composent l'espace forme ?



8 La seconde digue

Même si la digue n'a que plusieurs mètres de large, elle est très longue.



POUR ACHETER LE FICHER NON PROTÉGÉ, RENDEZ-VOUS SUR WWW.RANDOLAND.FR



Étang du Welschhof

ÉNIGME

Il fait beau aujourd'hui ! Romain et l'inspecteur Rando ont décidé d'en profiter pour venir passer la journée au bord de l'étang, équipés de leurs cannes à pêche et épuisettes.

Ces deux gourmands salivent déjà à l'idée du bon repas qui les attend s'ils parviennent à attraper du brochet... En effet, la grand-mère de Romain a promis de leur cuisiner une spécialité lorraine pour le déjeuner de dimanche si le poisson est au rendez-vous ! Mais joueuse, elle ne leur a pas donné le nom de ce plat emblématique...

Accompagne les deux comparses autour de l'étang pour les aider à découvrir ce qui les attend pour le déjeuner du dimanche !



Tu disposes du plan ci-dessous.

À l'emplacement des pastilles numérotées, lis les indications qui te permettront de résoudre l'énigme principale.

À la fin de ta balade, rends-toi à l'Office de Tourisme ou sur le site randoland.fr pour vérifier ta réponse.





Étang du Welschhof

ÉNIGME

Artificiellement créé dans les années 1930 pour servir de réservoir au dispositif d'inondation défensive de la Ligne Maginot, l'étang du Welschhof est aujourd'hui reconverti en zone de pêche.

Jules a prévu d'y passer le week-end avec l'inspecteur Rando. Impatients, ils ont dressé la liste de tous les poissons qu'ils pêcheront à cette occasion. Le grand-père de Jules leur fait remarquer, amusé, qu'ils auront bien du mal à pêcher l'un des poissons de leur liste dans l'étang du Welschhof puisqu'il s'agit d'un poisson de mer !

Peux-tu les aider à corriger leur erreur en identifiant le poisson en question ?



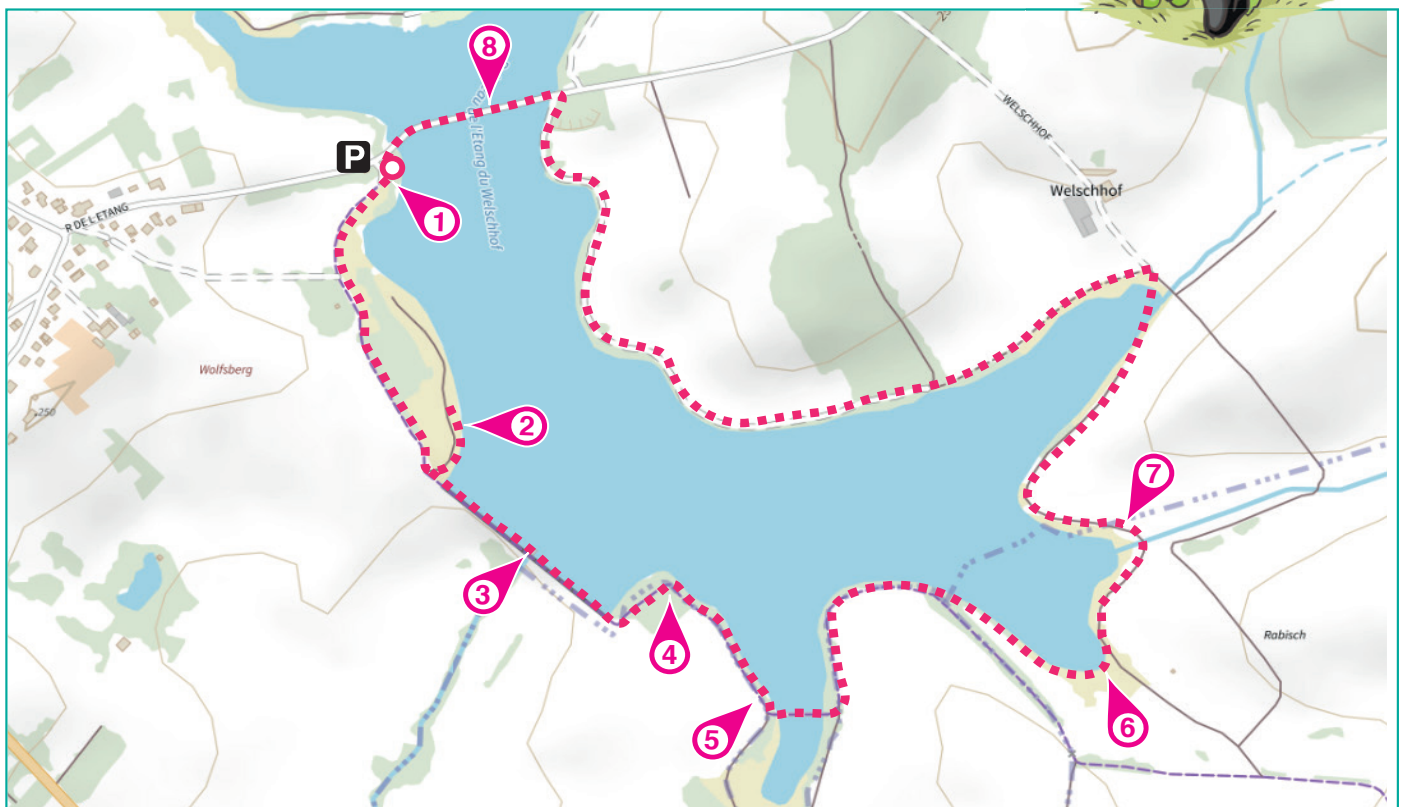
LISTE DES POISSONS

- ▶ **CARPE** (*cyprinus carpio*), poids moyen : 8 kg
- ▶ **BROCHET** (*esox lucius*), poids moyen : 3 kg
- ▶ **CHINCHARD** (*trachurus trachurus*), poids moyen : 2 kg
- ▶ **GARDON** (*rutilus rutilus*), poids moyen : 0,5 kg
- ▶ **TANCHE** (*tinca tinca*), poids moyen : 2 kg
- ▶ **BLACKBASS** (*micropterus salmoides*), poids moyen : 1,6 kg
- ▶ **PERCHE** (*perca fluviatilis*), poids moyen : 2,6 kg
- ▶ **CHEVESNE** (*squalius cephalus*), poids moyen : 0,2 kg
- ▶ **SANDRE** (*sander lucioperca*), poids moyen : 1,5 kg

Tu disposes du plan ci-dessous.

À l'emplacement des pastilles numérotées, lis les indications qui te permettront de résoudre l'énigme principale.

À la fin de ta balade, rends-toi à l'Office de Tourisme ou sur le site randoland.fr pour vérifier ta réponse.





Le massicot te permet d'observer attentivement les indications fournies. Elles te permettront de résoudre l'énigme posée au verso de la page.

1 La première digue
 Observe bien la carte de la Ligne Maginot aquatique. Additionne la taille de la digue la plus haute à celle de la digue la plus basse. Remplace ton résultat par la lettre qui lui correspond dans la liste.
 Ex. : 1 = A ; 2 = B ; etc.

Le nom d'un des poissons commence par cette lettre. Tu peux le rayer de ta liste !

2 Les cabanons n° 30-32

Recherche les mots en français qui répondent à l'inspecteur Kando pour en apprendre plus sur le poisson recherché.

L'INSPECTEUR KANDO : Le nom français est de constitué l'un de des planches du dossier de tu ne rassure pas à « l'entrée » un chalet.

Le mot qui se trouve dans la liste... Élimine-le : ce n'est pas lui que tu cherches !

3 La première digue

De quelle couleur est la maisonnette au milieu de la digue ?



$3 \times 3 - 6$ $24 / (4 - 1)$ $(14 - 11) / 2$

Élimine de la liste le poisson dont le poids moyen correspond à ta réponse.

4 L'heure forme

Combien de tables de pique-nique comptes-tu ici ? Choisis parmi les expressions suivantes celle dans laquelle tu peux glisser ta réponse.
FLAVIEN : Les ... font la paire !
PERVÉNCHÉ : Jamais deux sans ...
GASPARD : Les ... jours de la semaine
 Le nom français d'un des poissons rime avec le prénom de celui qui fait la bonne proposition. Ce poisson se trouve...

5 Les essences d'arbres
 Regarde bien l'écorce des arbres devant le cabanon n° 30. De quel arbre s'agit-il ?



Une consonne valant + 10 et une voyelle - 1, calculé à partir de la lettre...
 Ex. : CROIX = 10 + 10 - 3 - 3 + 10 = 24

Le mot qui commence par le chiffre de ton résultat. Barre-le de la liste !

6 Lecture de paysage

Quel mot ci-dessous est un synonyme du nom de l'arbre que tu reconnais sur la photo et rouge à l'entrée du sentier ?

CHÉRAT - BOUQUIN - MATOU

Élimine le poisson dont le nom français contient le même son que la lettre qui a été...

7 Lecture de paysage

Observe au-dessus de la photo la plantation d'arbres. De quelle type de plantation s'agit-il ?

EXOS : C'est un verger, aucun doute ! On reconnaît des communs comme l'aulne.

PALUCHES : C'est une sapinière : ce sont des sapins qui ont été plantés.

Un mot du nom latin de l'un des poissons est une parfaite anagramme du mot inscrit devant ta porte. Décode-le de la liste.

UN PEU D'AIDE

Les lettres qui forment un mot d'un autre sens, forment un autre mot.
 Ex. : AIMER devient MARIE

8 La seconde digue

Combien de tables de pique-nique comptes-tu sur les barrières ?

Raye de la liste le poisson dont le poids moyen correspond à ta réponse.

Circuit n° 5755601G
 Tu devrais avoir retrouvé le nom du poisson recherché.
 Ta réponse: