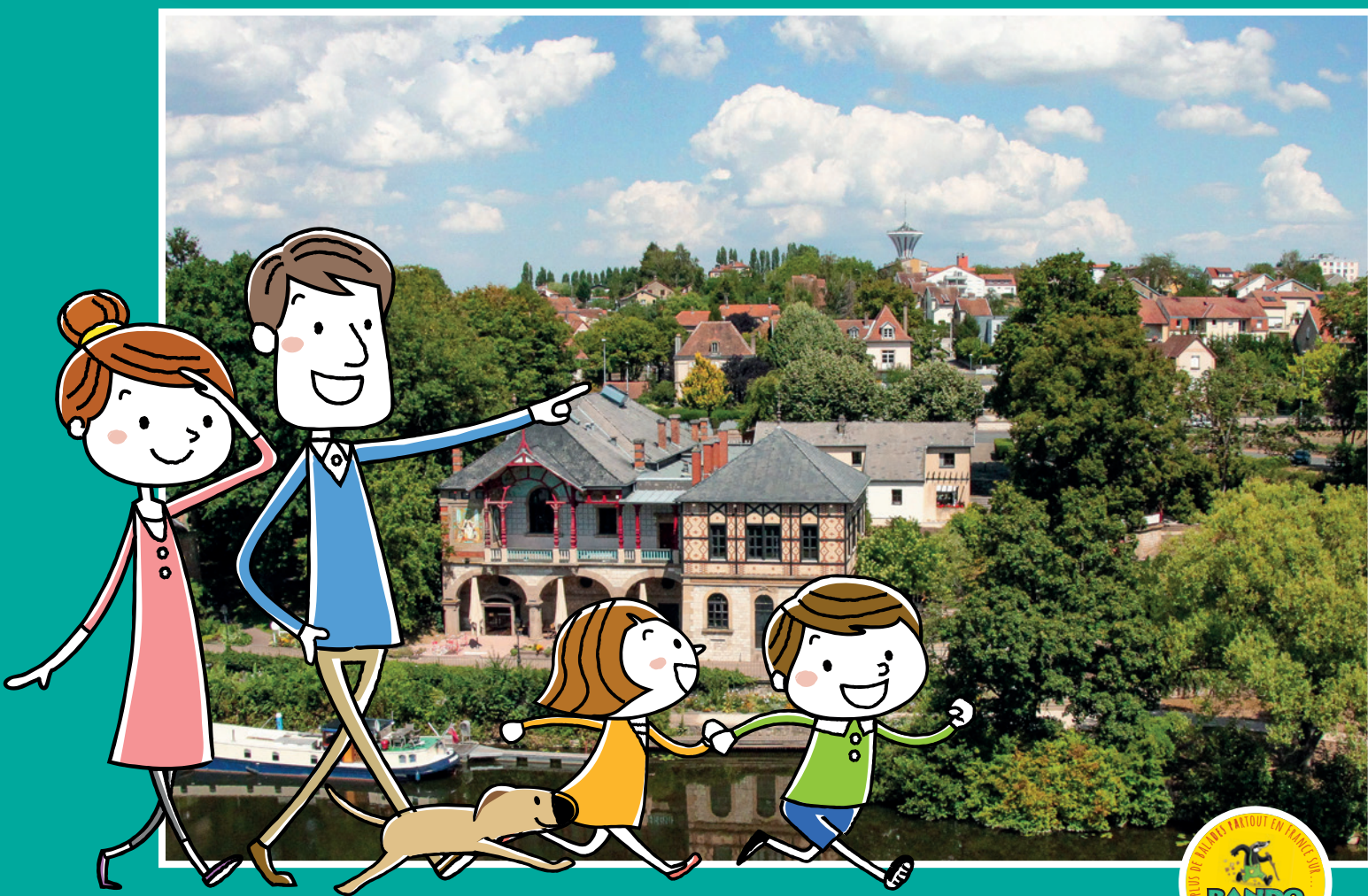


BALADES LUDIQUES

POUR PETITS ET GRANDS

Sarreguemines



Visiter,
se balader,
s'amuser!



Destination
SARREGUEMINES
CONFLUENCES DE VOS ENVIES



Office de Tourisme
Sarreguemines Confluences

8, rue Poincaré
57200 SARREGUEMINES
03 87 98 80 81

contact@sarreguemines-tourisme.com
www.sarreguemines-tourisme.com

Facile



3,2 km

2 h 20

Sarreguemines

Départ: Office de Tourisme Sarreguemines Confluences
GPS: 49.10791N / 7.071903E

Carnet de route

Soyez vigilants avec vos enfants notamment sur les zones non piétonnes. Le parcours s'effectue sous votre entière responsabilité. La société Randoland et l'Office de Tourisme déclinent toute responsabilité en cas d'accident.

Au départ de l'Office de Tourisme rue Poincaré, prendre sur la droite, traverser en face de la Mairie, puis longer le bâtiment rue du Maire Massing. Prendre de nouveau à droite au parking et avancer pour aller observer l'ancien four de faïencerie pour aller observer l'ancien four de faïencerie **1**.

Aller vers la Sarre en traversant le parking derrière le four, traverser prudemment la rue puis emprunter la passerelle piétonne pour rejoindre le parc sur l'autre rive. Rejoindre le casino en contrebas **2**.

Poursuivre sur le sentier piétonnier qui longe la Sarre. Passer devant le square Bennett et marquer une pause au niveau de l'observatoire **3**.

Quitter le sentier piétonnier pour emprunter le pont de l'Europe sur la

gauche et une fois de retour sur l'autre rive, après le feu à gauche, observer la place Döblin **4**.

Continuer tout droit, poursuivre dans la rue Nationale puis tourner à droite pour se rendre devant l'église Saint-Nicolas **5**.

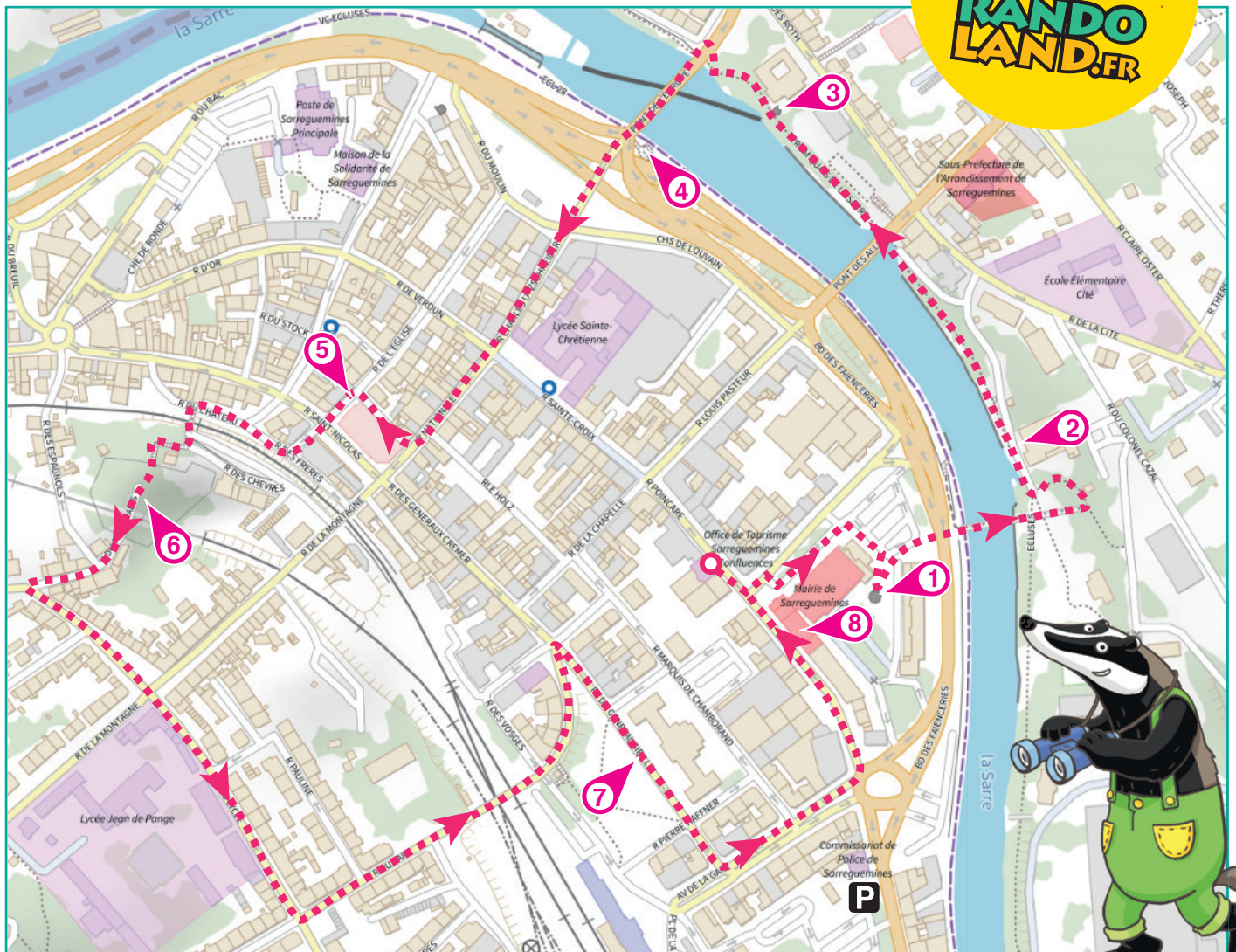
Traverser la rue Saint-Nicolas et prendre la petite rue en face. Partir à droite en traversant le parking. Au bout, emprunter les escaliers qui mènent à la place du Château **6**.

Quitter l'esplanade en empruntant l'imposante porte voûtée et redescendre vers le centre-ville en longeant la rue du Petit Paris puis traverser pour longer la rue du Lycée. Laisser le lycée de Pange sur la droite puis tourner à gauche sur la rue du Parc. Emprunter le pont qui enjambe

le chemin de fer et rejoindre en contrebas la place du Général Sibille, devant le tribunal **7**.

Continuer tout droit dans la rue Émile Huber et prendre à gauche l'avenue de la Gare. Au bout de l'avenue de la Gare, au carrefour, partir à gauche en direction de l'Office de Tourisme et faire une pause devant le musée de la Faïence dans la rue Poincaré **8**.

Pour revenir au point de départ, continuer dans la rue Poincaré sur quelques dizaines de mètres.

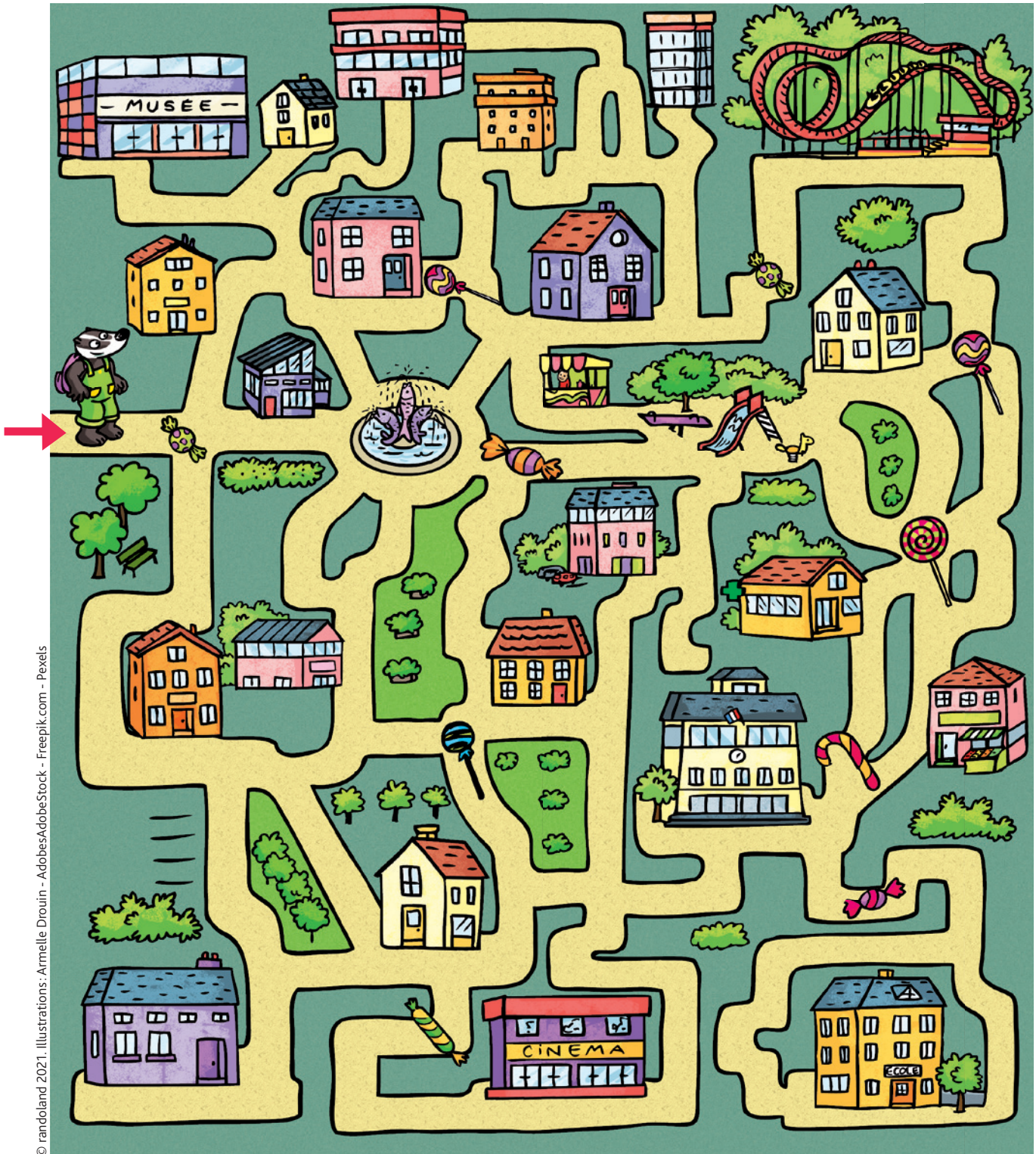




Sarreguemines

L'inspecteur Rando part en balade. Mais par où va-t-il passer ?

Trace le chemin parcouru par l'inspecteur Rando en utilisant les informations de la page suivante. Chaque fois que l'inspecteur Rando trouve une sucrerie sur son passage, colorie dans l'ordre la frise en bas de page. En fin de parcours, note dans la case réponse le nombre de sucreries coloriées.



Tu peux te rendre sur le site www.randoland.fr ou à l'Office de Tourisme pour vérifier ta réponse (code énigme 5763101P)

1 2 3 4 5 6 7 8

Ta réponse

CETTE PAGE EST PROTÉGÉE. CETTE PAGE EST PROTÉGÉE.

Sarreguemines



POUR ACHETER LE FICHER NON PROTÉGÉ, RENDEZ-VOUS SUR WWW.RANDOLAND.FR

1 Le manoir de faïence ?

En quelle matière sont les murs de ce four ?
Touche à l'ouvrage de la première étape de l'inspecteur Rando.

5 L'église Saint-Nicolas

Combien de visages d'angelots comptes-tu sur le bandeau de bois sculpté au-dessus de la porte ?

CETTE PAGE EST PROTÉGÉE. CETTE PAGE EST PROTÉGÉE.

POUR ACHETER LE FICHER NON PROTÉGÉ, RENDEZ-VOUS SUR WWW.RANDOLAND.FR

CETTE PAGE EST PROTÉGÉE. CETTE PAGE EST PROTÉGÉE.



POUR ACHETER LE FICHER NON PROTÉGÉ, RENDEZ-VOUS SUR WWW.RANDOLAND.FR

CETTE PAGE EST PROTÉGÉE. CETTE PAGE EST PROTÉGÉE.



LE FICHER NON PROTÉGÉ, RENDEZ-VOUS SUR WWW.RANDOLAND.FR

2 Le casino

Quel genre d'oiseaux reconnais-tu sur la fresque de l'alcôve ?

Le château

Quelle forme a l'imposante porte, près des vestibules ?

CETTE PAGE EST PROTÉGÉE. CETTE PAGE EST PROTÉGÉE.

LE FICHER NON PROTÉGÉ, RENDEZ-VOUS SUR WWW.RANDOLAND.FR

CETTE PAGE EST PROTÉGÉE. CETTE PAGE EST PROTÉGÉE.



LE FICHER NON PROTÉGÉ, RENDEZ-VOUS SUR WWW.RANDOLAND.FR

CETTE PAGE EST PROTÉGÉE. CETTE PAGE EST PROTÉGÉE.



CETTE PAGE EST PROTÉGÉE. CETTE PAGE EST PROTÉGÉE.

LE FICHER NON PROTÉGÉ, RENDEZ-VOUS SUR WWW.RANDOLAND.FR

3 L'observatoire

Quelle couleur a été utilisée pour peindre le bus du bâtiment ?

7 La place du Général Sibille

Cherche les têtes sculptées près des portes du tribunal. De quel animal s'agit-il ?

LE FICHER NON PROTÉGÉ, RENDEZ-VOUS SUR WWW.RANDOLAND.FR



CETTE PAGE EST PROTÉGÉE. CETTE PAGE EST PROTÉGÉE.

RENDEZ-VOUS SUR WWW.RANDOLAND.FR

CETTE PAGE EST PROTÉGÉE. CETTE PAGE EST PROTÉGÉE.



RENDEZ-VOUS SUR WWW.RANDOLAND.FR POUR ACHETER LE FICHER NON PROTÉGÉ, RENDEZ-VOUS SUR WWW.RANDOLAND.FR

CETTE PAGE EST PROTÉGÉE. CETTE PAGE EST PROTÉGÉE.

4 La place Böber

Lequel de ces objets reconnais-tu sur le panneau d'informations ?

8 Le musée de la Faïence

Lequel de ces objets reconnais-tu sur le panneau d'informations ?

RENDEZ-VOUS SUR WWW.RANDOLAND.FR POUR ACHETER LE FICHER NON PROTÉGÉ, RENDEZ-VOUS SUR WWW.RANDOLAND.FR



CETTE PAGE EST PROTÉGÉE. CETTE PAGE EST PROTÉGÉE.

RENDEZ-VOUS SUR WWW.RANDOLAND.FR POUR ACHETER LE FICHER NON PROTÉGÉ, RENDEZ-VOUS SUR WWW.RANDOLAND.FR



CETTE PAGE EST PROTÉGÉE. CETTE PAGE EST PROTÉGÉE.



ÉNIGME

Menée tambour battant par de grands industriels au cours du XIX^e siècle, l'industrie de la faïence permit l'essor de la ville Sarreguemines durant plusieurs décennies. Des pièces issues des faienceries sarregueminoises furent expédiées dans le monde entier, assurant ainsi la renommée de la ville.

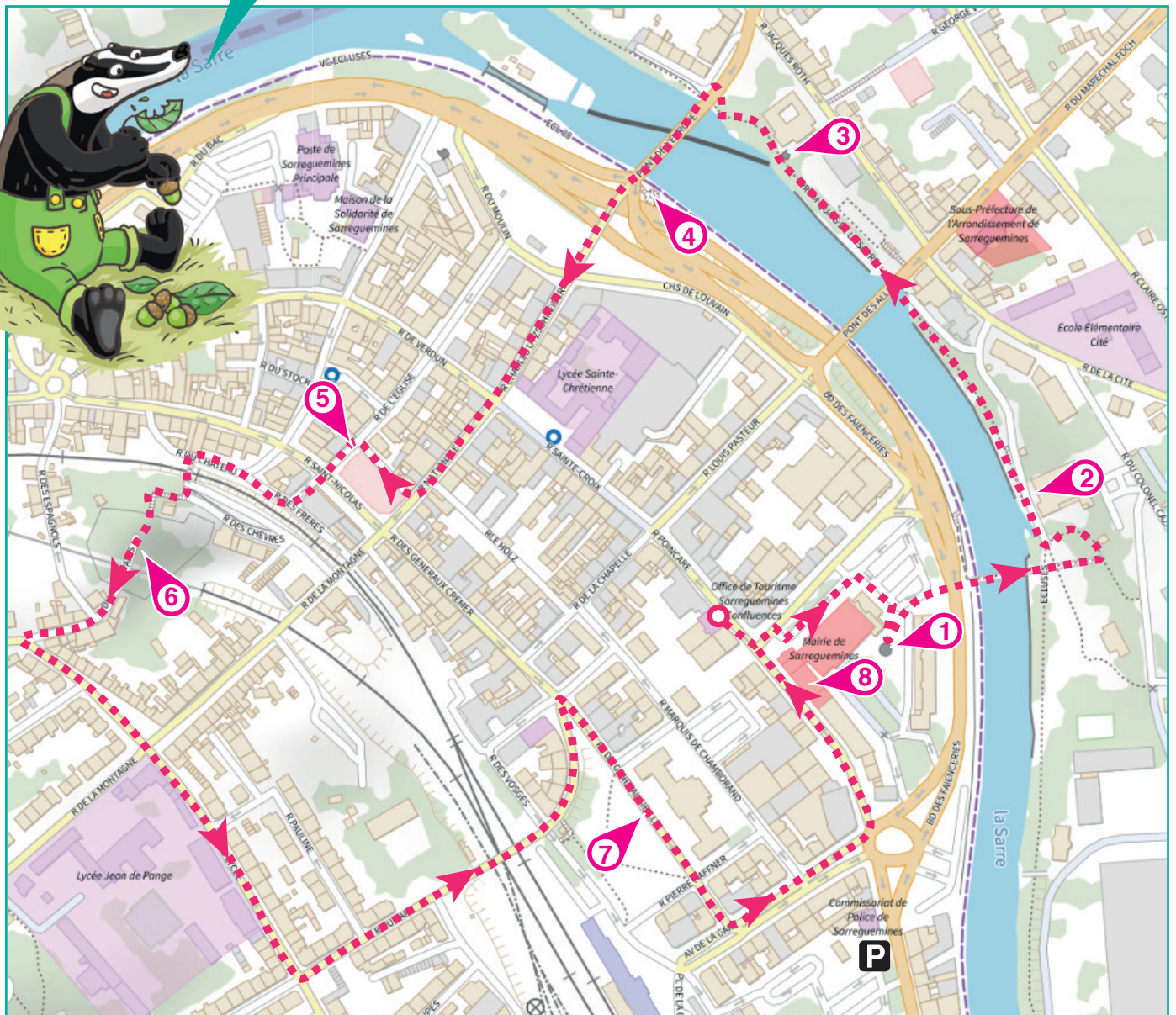
Curieux d'en savoir plus sur cet artisanat, l'inspecteur Rando a visité le musée de la Faïence. Il y a découvert que l'on utilise de l'argile délayée pour faire les raccords et les décors en céramique. Cet argile porte un nom bien particulier, que l'inspecteur, étourdi notoire, a évidemment déjà oublié !

Mobilise tous tes talents d'enquêteur pour aider l'inspecteur Rando dans ses recherches et découvrez ensemble le nom de cette argile délayée qui permet tout à la fois de faire les raccords et les décors en céramique !



Tu disposes du plan ci-dessous. À l'emplacement des pastilles numérotées, lis les indications qui te permettront de résoudre l'énigme principale.

À la fin de ta balade, rends-toi à l'Office de Tourisme ou sur le site randoland.fr pour vérifier ta réponse.





Sarreguemines

ÉNIGME

L'histoire de la faïence à Sarreguemines débute avec les frères Jacoby, qui fondent la première manufacture en 1790. Mais vite, les ressources manquent et la concurrence française est forte.

Lorsqu'ils cèdent leur manufacture à un entrepreneur en 1800, personne ne se doute de l'avenir prestigieux qui s'ouvre aux faïences de Sarreguemines. Curieux et innovant, le repreneur introduit de nouvelles techniques d'impression dans l'entreprise, favorisant ainsi son industrialisation et son expansion.

Grâce à tes talents d'enquêteur, aide l'inspecteur Rando à découvrir l'identité de cet entrepreneur qui, le premier, donna ses lettres de noblesse à la faïence de Sarreguemines.



LISTE DES ENTREPRENEURS

- ▶ Paul-Louis CYFFLÉ, né le 6 janvier 1724 à Bruges
- ▶ Jean-Charles AUBOIN, né le 19 juillet 1731 à Sceaux
- ▶ Antoine DE LA HUBAUDIÈRE, né le 27 novembre 1744 à Parcé
- ▶ François Henri LANFREY, né le 27 mars 1749 à Strasbourg
- ▶ Barthélémy CARLU, né le 15 mai 1757 à Hériménil
- ▶ Nicolas VILLEROY, né le 14 mai 1759 à Metz
- ▶ Alexandre BRONGNIART, né le 5 février 1770 à Paris
- ▶ Paul UTZSCHNEIDER, né le 3 avril 1771 à Rieden
- ▶ Jean-François BOCH, né le 9 mars 1782 à Septfontaines

Tu disposes du plan ci-contre.

À l'emplacement des pastilles numérotées, lis les indications qui te permettront de résoudre l'énigme principale.

À la fin de ta balade, rends-toi à l'Office de Tourisme ou sur le site randoland.fr pour vérifier ta réponse.

