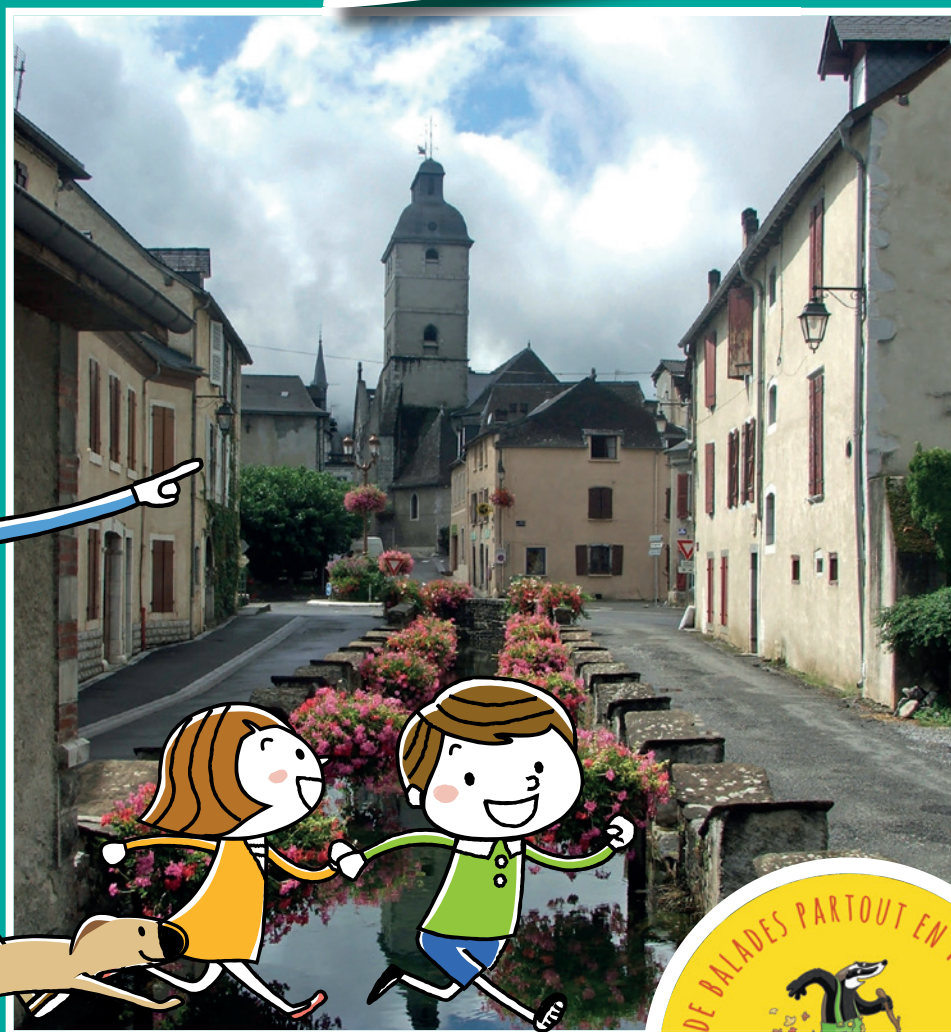
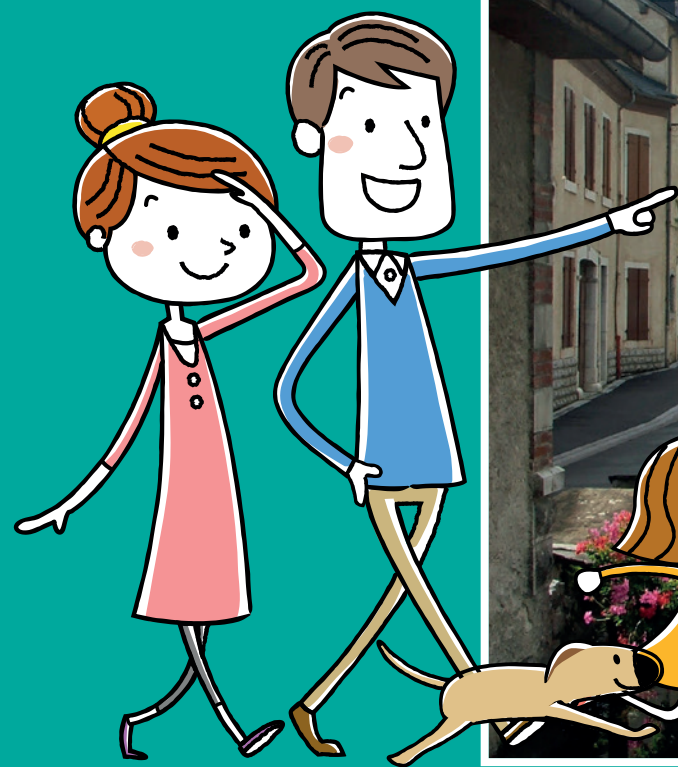


# BALADES LUDIQUES POUR PETITS ET GRANDS

Arudy



Visiter,  
se balader,  
s'amuser!



Office de Tourisme de la Vallée d'Ossau  
Place de l'Hôtel de Ville – 64260 Arudy  
Tél : 05.59.05.77.11  
Site internet OT Vallée d'Ossau  
[www.valleedossau-tourisme.com](http://www.valleedossau-tourisme.com)

**Facile****1,2 km****1 h 00**

# Arudy

**Départ: Office du Tourisme****GPS: 43.105672N / 0.428289E**

## Carnet de route

*Soyez vigilants avec vos enfants notamment sur les zones non piétonnes. Le parcours s'effectue sous votre entière responsabilité. La société Randoland et l'Office de Tourisme déclinent toute responsabilité en cas d'accident.*

Débuter la balade de l'Office de Tourisme. Observer la fontaine, en marbre d'Arudy et marbre du Benou au centre de la place, puis le Monument aux morts **1**.

Passer devant la mairie et suivre la direction Laruns. S'arrêter dans le jardin des carriers pour observer les sculptures **2**.

Continuer en restant sur le trottoir de droite jusqu'à la rue Escoubet. S'arrêter devant le n° 11 pour observer la plaque gravée et les graffitis du XIV<sup>e</sup> siècle visibles sur les pierres de l'encadrement en marbre blanc de la porte **3**.

Continuer tout droit, puis au deuxième carrefour, face à la croix, tourner à droite (rue Tilhou). Continuer en restant

à gauche et s'arrêter devant le n° 13 pour observer la plaque gravée à gauche du portail **4**.

Au carrefour suivant, prendre à droite puis remarquer le linteau original au n° 4 **5**.

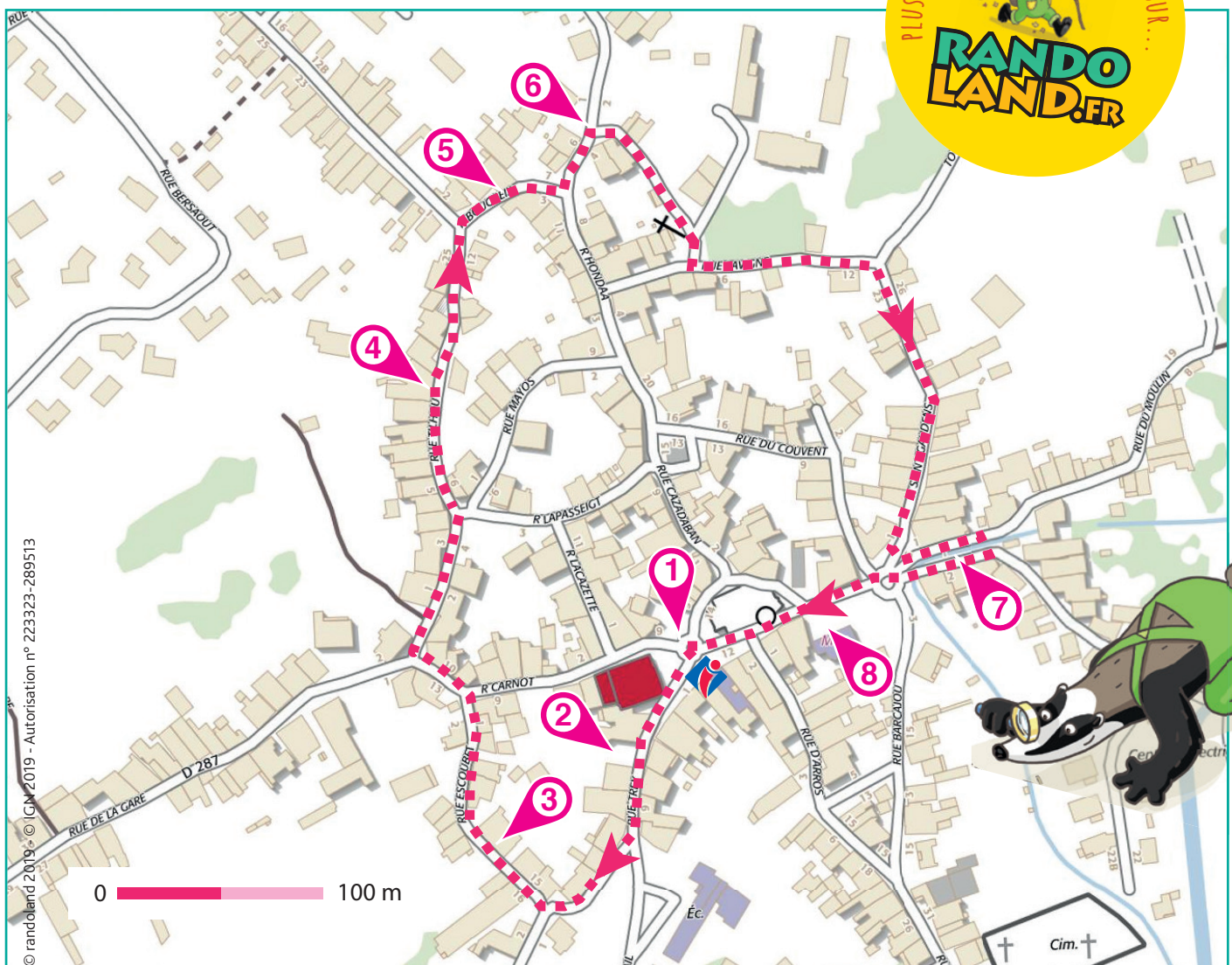
Arriver sur la place de Pomme d'Or. Remarquer, au n° 3, la plaque commémorative et, au n° 4, le linteau se trouvant au-dessus de la fenêtre du 1<sup>er</sup> étage **6**.

Poursuivre à gauche de la maison n° 3 puis tourner tout de suite à droite, rue du Château. Passer devant le château Martouré puis au prochain croisement, prendre à gauche, la rue Lavigne. Tourner ensuite à droite, rue de Saint-Gaudens. Passer devant l'ancienne maison au

n° 16 datant de 1590. Tourner à gauche, rue du Moulin et admirer les lavoirs **7**.

Traverser le petit pont des lavoirs et repartir à droite, rue Baulong, vers les lavoirs. Traverser le petit rond-point pour prendre en face la rue de l'Église. Arriver devant le musée d'Ossau sur la gauche, en face de la Halle aux fromages, répondre au dernier indice **8**.

En sortant du musée, prendre à gauche pour rejoindre votre point de départ et terminer la balade.





Lors d'une fouille, Axel a découvert une vertèbre de dinosaure. Très curieux, il désire savoir à quelle espèce elle appartient et se rend sur l'île Rajussic. Aide-le à reconnaître celui qui a perdu cette vertèbre. Des indices sont à découvrir tout au long de ta balade. Utilise les informations fournies sur la page suivante pour retrouver le dinosaure recherché par Axel.

En fin de parcours, note son code dans la case prévue pour la réponse.



## A DÉCOUVRIR AU MUSÉE D'OSSAU : LE RHINOCÉROS LAINEUX.

*Le rhinocéros laineux est un animal massif qui a disparu il y a environ 10000 ans. Son crâne pouvait atteindre jusqu'à un mètre de long, deux cornes sortaient de son front.*

*Cet animal se nourrissait essentiellement d'herbes et de feuilles. Il a vécu à l'époque où la vallée était recouverte d'un glacier, il s'adaptait bien au froid grâce à ses longs poils."*



**1 Le monument aux morts**

Observe le blason situé au-dessus du personnage gravé sur le monument aux morts. Quel animal correspond à celui qui est en haut ?  
Tu vas découvrir la couleur de la tête du dinosaure.



couleur de la tête

**2 Les sculptures**

Remplace l'adulte par un objet tridimensionnel imitée « naissance d'un sculpteur ». Quel objet devines-tu dans une des mains du personnage ?



couleur du corps

**3 Rue Escoubet, n° 11**

Quel dessin correspond à ce qui est gravé juste au-dessus de la porte en n°



forme des épis

**4 Rue Tilhou, n° 13**

Observe la plaque gravée sous la fenêtre du premier étage. Quel animal correspond au mot du bas ?



type de cornes

**5 Rue du Boucheix, n° 4**

Quel ballon correspond à la position des yeux au-dessus du ballon ?



position des yeux

**6 Place de la Fontaine d'Or, n° 4**

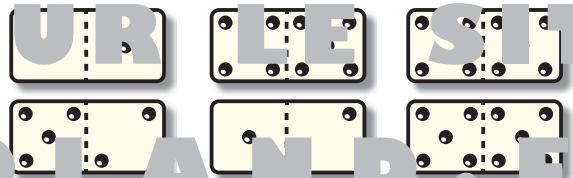
Quel dessin est gravé deux fois au-dessus de la fontaine du premier étage ?



forme de la queue

**7 Les lavoirs**

Compte le nombre total de lavoirs. Quel groupe de dominos correspond à ta réponse ?



forme des taches

**8 Les usages d'Ors**

Avant de devenir un musée ce bâtiment était un Hôtel. Son nom est écrit à droite du portail. Quel son entends-tu lorsqu'on prononce ce nom ?



3 5 6

nombre de taches



## ÉNIGME

L'archéologie s'intéresse aux civilisations anciennes et à la façon dont les humains vivaient dans le passé.

Sur le terrain, les archéologues effectuent des fouilles pour trouver des traces et des objets laissés dans le sol par d'anciennes occupations humaines. Ce sont l'observation et l'analyse de ces vestiges qui leur permettent de comprendre le passé. La préhistoire est une période qui se situe avant l'apparition de l'écriture. On ne connaît des témoignages de ces hommes qu'à travers des traces matérielles anciennes : leur habitat dans des grottes, parfois des dessins peints ou gravés sur les parois, et divers objets comme des outils en silex, en bois. Pour assurer leur survie, ces premiers hommes, dont on trouve les premières traces il y a 18 000 ans en arrière, pratiquaient la chasse de différentes espèces : rennes, bisons, chevaux, et autres herbivores ; mais aussi la cueillette dans la nature. Tu pourras retrouver certains de ces témoignages préhistoriques au Musée d'Ossau à Arudy qui retrace l'histoire de cette vallée.

En attendant, sauras-tu trouver le nom de celui qui dirigeait une partie des fouilles en Vallée d'Ossau ? Les indices de l'inspecteur Rando sont là pour te guider dans l'enquête ! Bonne chance !



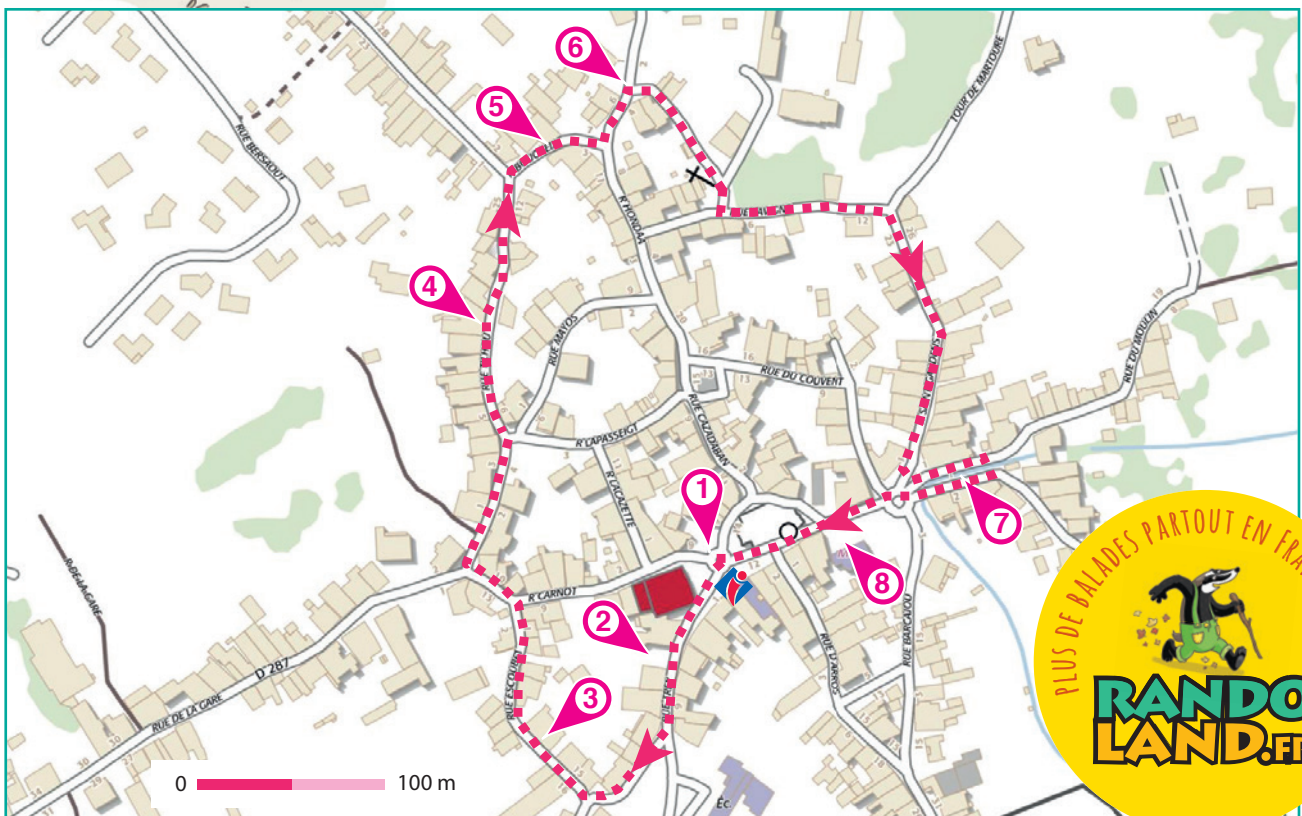
© Musée d'Ossau



Tu disposes du plan ci-dessous.

À l'emplacement des pastilles numérotées, lis les indications qui te permettront de résoudre l'énigme principale. À la fin de ta balade, rends-toi à l'Office de Tourisme ou sur le site [randoland.fr](http://randoland.fr) pour vérifier ta réponse.

Pour toutes les activités de cette fiche, reporte dans la grille de bas de page, les réponses trouvées en face des nombres correspondants.





CHARGEMENT SUR LE SITE

**1 Le monument aux morts**

Des enfants ont choisi une image d'un des animaux présents sur les plaques du monument aux morts. Les voici :



Un des enfants s'est trompé. Reporte son prénom dans la grille.

**2 Les sculptures**

Cherche la sculpture intitulée « Naissance d'un sculpteur ». Quel est le nom de l'artiste qui l'a réalisée ? Classe les lettres de ta réponse dans l'ordre alphabétique.

Indice : D O O S M N I C O U  
 Note ta réponse dans la grille.

**3 Rue Escoubert, n° 11**

Le mot de la phrase qui est écrit au-dessus de la porte. Complète ce bout de texte (il correspond à la 6<sup>e</sup> ligne) :

Le mot est écrit dans la grille.  
 Note, dans la grille le mot manquant.

**4 Rue Tillet, n° 13**

Des amis discutent de la plaque gravée sous la fenêtre du premier étage :

MAËLIE : Je suis d'accord avec toi, mais je ne la compte que 5 fois !

LUCAS : Vous devez vous tromper, j'ai beaucoup de E mais un seul A !

Inscris, dans la grille, le prénom de celui qui dit vrai.

**5 Rue Jules Bouché, n° 12**

Des chiffres sont gravés au-dessus de la porte. Classe-les dans l'ordre décroissant (du plus grand au plus petit).



Associe à chaque chiffre de la case bleue le chiffre qui se trouve à sa gauche dans la grille.

Ex. : 2019 = 0 > 1 > 2 > 9 = UN

**6 Place de la Pomme d'Or, n° 4**

Dans cette maison du n° 3 habite un général. Quel est son nom ?

Inscris son nom dans la grille.

**7 Les lavoirs**

Combien y a-t-il, au total, de lavoirs. Quelle cible correspond à ta réponse ?



LUCAS      AMBRE      PATXI

Inscris le prénom du vainqueur sous la bonne cible, dans la grille.



**8 Le musée d'Ossau**

Avant de commencer un musée le bâtiment était un hôtel. Son nom est écrit à droite du portail.

Note le nom donné à cet hôtel dans la grille.

Grille réponse      Code n° 406 01M

1	>						
2	>						
3	>						
4	>						
5	>						
6	>						
7	>						
8	>						

Remets en ordre les caractères des cases colorées pour retrouver le nom de l'hôtel qui se trouve à l'entrée du musée.

Ta réponse:





# Arudy

## ÉNIGME

**C**haque année, à partir du mois de juin, les troupeaux de vache, brebis et chevaux montent dans les estives (pâturages d'été) retrouver l'herbe fraîche. C'est la transhumance !

Même si elle s'effectue aussi en camions, la transhumance a ses adeptes à pied et il est fréquent de voir déambuler, dans les villages et sur les routes de la vallée, de longues processions qui résonnent au son des cloches. L'inspecteur Rando a profité cette année de cet incroyable spectacle.

Il a même participé à la fête organisée afin de célébrer cette tradition ancestrale. Il est alors tombé sous le charme d'une bergère mais sa timidité l'a empêché de l'inviter.

Depuis il ne pense qu'à elle et cherche à la retrouver. Il a établi une liste de noms. Il a maintenant besoin d'un enquêteur sur le terrain. Sauras-tu lui porter secours pour qu'il retrouve sa belle ?



© P.Guilbaud

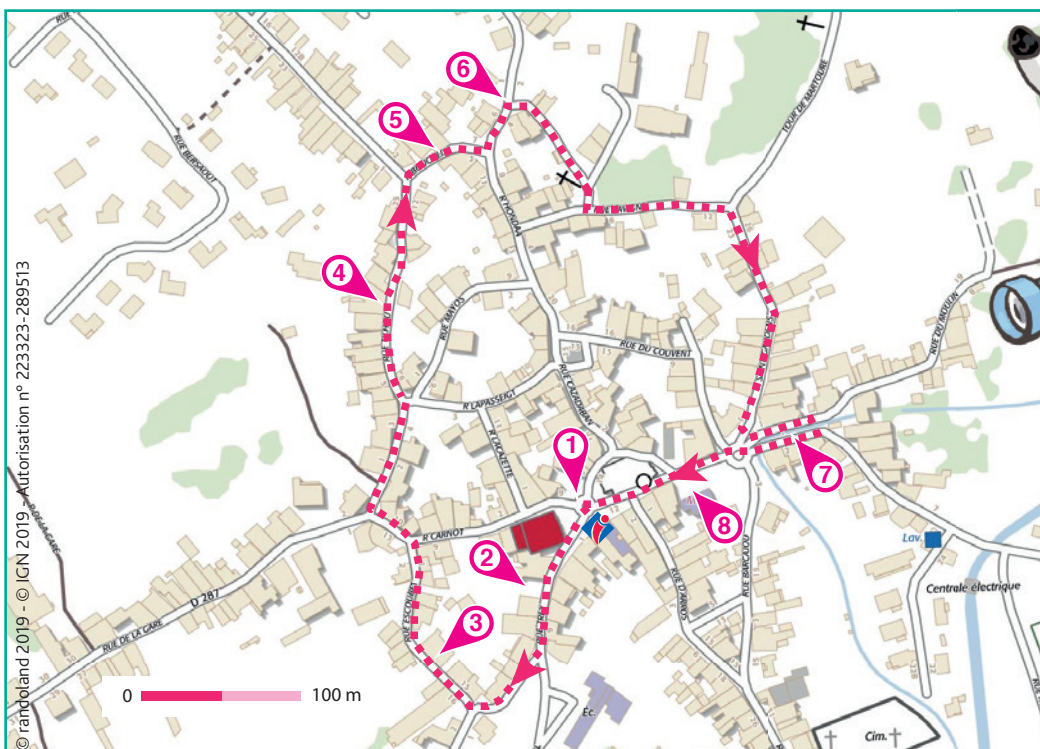
## LISTE DE BERGÈRES

- Flo TILLE, née le 3 mai 1983 à Vienne
- Marion NOU, née le 13 avril 2000 à Arles
- Rose HEIT, née le 21 octobre 1990 à Pau
- Sophie SONSEK, née le 15 octobre 1987 à Tarbes
- Tina PACHANCHER, née le 30 juin 1985 à Bayonne
- Kléa LAPORTE, née le 16 septembre 1975 à Toulouse
- Lou GAROU, née le 6 juillet 1989 à Bayonne
- Ginette TOITOO, née le 2 mai 1980 à Paris
- Anna CONDA, née le 27 novembre 1976 à Lourdes

Tu disposes du plan ci-dessous.

À l'emplacement des pastilles numérotées, lis les indications qui te permettront de résoudre l'énigme principale.

À la fin de ta balade, rends-toi à l'Office de Tourisme ou sur le site [randoland.fr](http://randoland.fr) pour vérifier ta réponse.





Lors du passage devant chacun des indices lis attentivement les indications fournies. Elles t'aideront à trouver la réponse à l'énigme posée au verso de cette page.

## 1 Le monument aux morts

Au total, combien comptes-tu de fleurs de lys sur les blasons gravés en haut du monument aux morts ?

Une seule des demoiselles de la liste est née un jour multiple de ta réponse. Ce n'est pas celle que tu cherches, tu peux la barrer de la liste !

## 2 Les sculptures

Quel est le nom de la sculpture installée sur la place ? Quel est le prénom de l'artiste qui l'a réalisée ?

Le prénom d'une bergère de la liste rime avec ta réponse. Ce n'est pas celle que tu cherches. Tu peux éliminer :

## 3 Rue Escoubet, n° 11

Le mot écrit au-dessus de la porte est écrit au-dessus de la porte.

Maintenant, recopie les lettres correspondant au code suivant :

le chiffre en vert indique le n° de la ligne

le chiffre en bleu indique la position de la lettre dans le mot

Ex. : 5 - 3 → F

7 - 8 ; 1 - 1 ; 5 - 2 ; 8 - 4 ; 3 - 1

Le mot rime avec la liste la bergère que tu cherches. Ce n'est pas celle que tu cherches.

## 4 Au 1<sup>er</sup> étage, n° 13

Observe la plaque gravée sous la fenêtre du premier étage. Quel mot commence par la 19<sup>e</sup> lettre de l'alphabète ?

Sachant que les consonnes valent +20 et les voyelles -1, calcule la valeur de ta réponse.

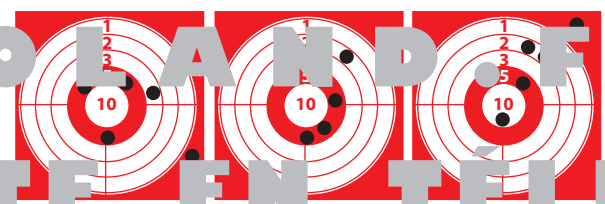
La valeur de la réponse de la bergère que tu cherches est égale à la somme de ta réponse et de la valeur de la réponse de la bergère que tu cherches.

## 5 Rue du Boucheix, n° 4

Adonne-toi à additionner entre eux tous les chiffres qui sont gravés au-dessus de la porte.

$$1 + 20 + \dots = \dots + 0 + 1 + 9 + 12$$

Quelle cible correspond à ton résultat ?



TATIANA

MARION

GINETTE

La bergère recherchée n'a pas le même prénom que celui qui est inscrit sous la bonne cible.

## 6 Place de la Pomme d'Or, n° 4

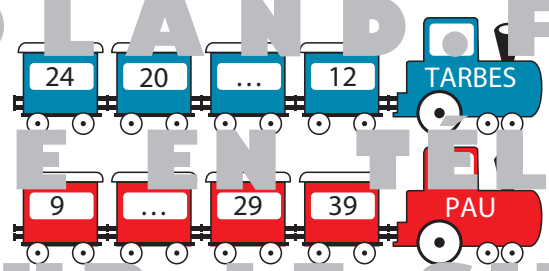
Dans cette maison en a été un général. Mais en quelle année ? Quel chiffre correspond à celui des centaines ?

Le prénom de la bergère que tu cherches n'est né pendant le no... correspondant à ta réponse.

## 7 Les lavoirs

Combien y a-t-il, au total, de lavoirs ?

Dans quel train peux-tu logiquement ranger ta réponse ?



La bergère que tu cherches n'a pas été née dans la ville notée sur la bonne locomotive.

## 8 Le musée Ossart

Avant de devenir un musée ce bâtiment était un Hôtel. Son nom est écrit à droite du portail.

Place dans les cases ci-dessous les lettres du nom de cet hôtel, dans l'ordre alphabétique.

Ex. : DUPOND → DDNOPU



Le nom de famille d'une seule des demoiselles a la même initiale que la case bleutée. Ce n'est toujours pas celle que tu cherches. Arrête-la.

Circuit n° 6406201G

Tu devras maintenant avoir retrouvé la bergère recherchée par l'inspecteur Rando. Tu vas enfin pouvoir lui écrire !

Ta réponse : .....