

# Balades ludiques en Alsace

## Avolsheim



Visiter,  
se balader,  
s'amuser,  
jouer !



Tous les circuits sur [tourisme-alsace.com/jeux](http://tourisme-alsace.com/jeux)



Partout en France !  
**randoland**.fr

Retrouvez plus de jeux en  
Alsace sur l'application  
mobile Sur la Piste des  
Trésors d'Alsace...



Offices de  
Tourisme  
de France



Office de Tourisme  
de la Région de  
Moelsheim-Mutzig

# Avolsheim - Dompeter

FACILE



5,8 KM

1 H 30

CIRCUIT CYCLO AVOLSHEIM

Avolsheim est un petit village situé sur la route des vins d'Alsace à l'ouest de Strasbourg. Adossé à une colline recouverte de vignes, il est traversé par la rivière de la Bruche qui abrite une colonie d'oies sauvages.

Deux monuments exceptionnels sont à découvrir la chapelle tétraconique Saint Ulrich au centre du village et le Dompeter, la plus ancienne église d'Alsace.

Pour les amoureux de la nature, une passe à poissons installée près des vannes du barrage Vauban permet d'observer les saumons qui remontent la rivière pour se reproduire.



**D**ébuter la balade du parking de Dompeter. Suivre la direction de Strasbourg, sur la piste cyclable à gauche juste avant la grotte. Retrouver l'oratoire **1**, sur la gauche, au premier croisement. Poursuivre sur la piste cyclable jusqu'à la grande route.

**Faire attention à la circulation !**

Continuer sur la piste en face et s'arrê-

ter à la chapelle St Armuth à gauche **2**. Continuer sur la piste jusqu'à Wolxheim. Avant d'entrer dans la commune, descendre sur la piste, tout de suite à gauche, après le pont. Aller jusqu'à la passe à poisson à côté du barrage Vauban pour résoudre une autre énigme **3**.

Poursuivre sur la piste en face. Traverser un pont en bois et emprunter

le passage à droite juste avant l'aire de pique-nique. La chapelle St Amand se cache dans la haie sur la gauche, après le portail. Entrer à l'intérieur **4**.

Revenir à l'aire de pique-nique et prendre la direction d'Avolsheim. Aux panneaux STOP, descendre à gauche sur le ponton du canal pour observer la chapelle St Ulrich **5**.

Revenir à la route, se diriger vers le centre d'Avolsheim puis suivre la direction de Dompeter à droite. S'arrêter face à la maison horloge **6**.

La longer par la droite puis continuer toujours tout droit pour revenir au Dompeter et résoudre une énigme à la grotte **7** puis dans la plus vieille église d'Alsace **8**.



## Pour en savoir plus

### Office de tourisme

19 place de l'Hôtel de Ville  
F - 67120 Molsheim  
Tél. +33 (0) 3 88 38 11 61  
Fax +33 (0) 3 88 49 80 40  
[www.ot-molsheim-mutzig.com](http://www.ot-molsheim-mutzig.com)  
[infos@ot-molsheim-mutzig.com](mailto:infos@ot-molsheim-mutzig.com)

### Ouvert toute l'année

Lundi au Vendredi 9h-12h et 14h-17h30  
Samedi 9h-12h et 14h-16h  
Ouvert tous les jours de Juin à Mi-  
Octobre  
Changement d'horaires et d'ouverture  
en été. Consulter notre site Internet.



## Avant de partir

La peinture à l'huile,  
C'est bien difficile  
Mais c'est bien plus beau  
Que la peinture à l'eau !

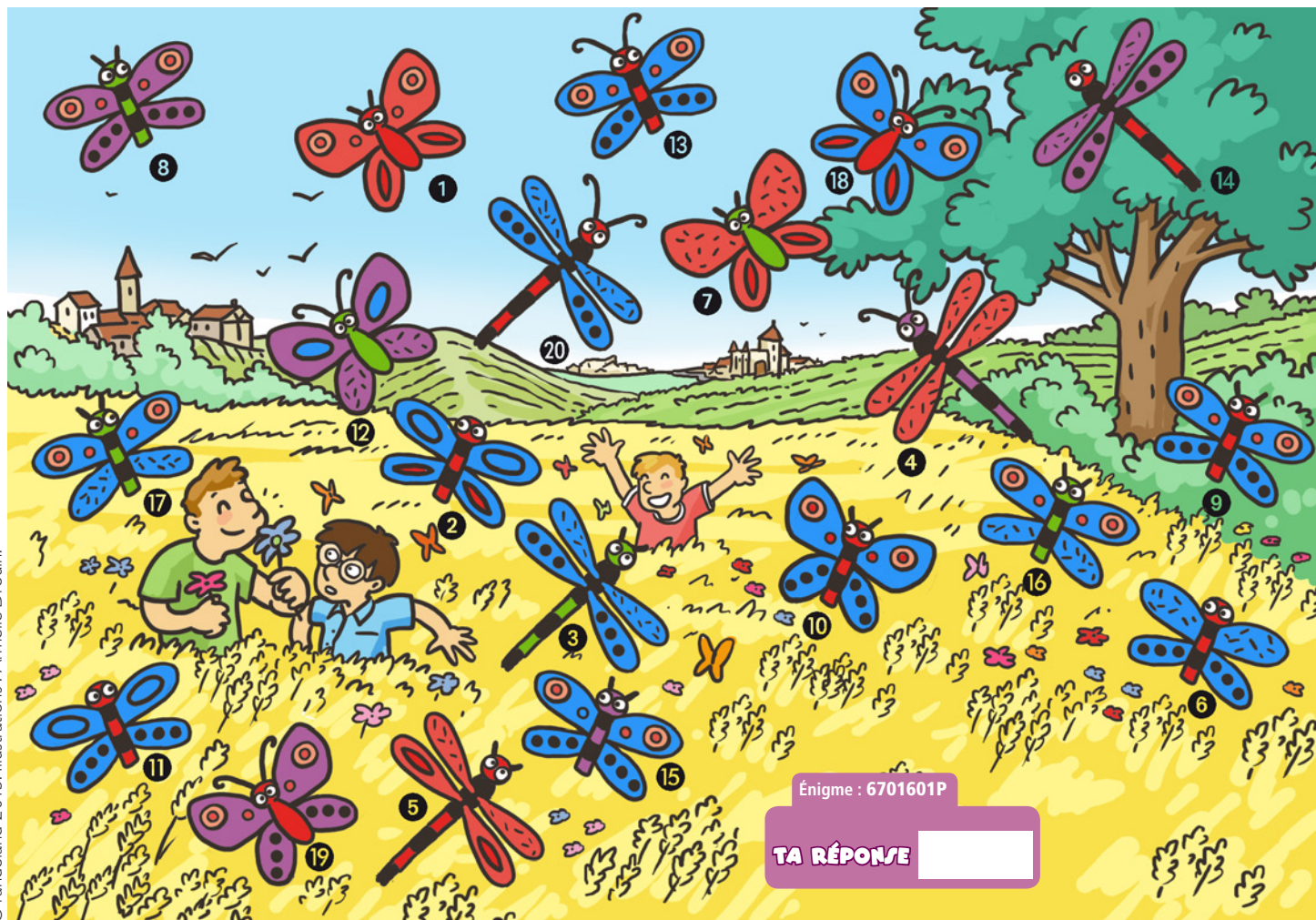
À l'aide de ta *check-list*, vérifie qu'il ne te manque rien. Coche les objets que tu emmènes avec toi pour la balade.

### Check-list

- tes fiches randoland ;
- un crayon ;
- de bonnes chaussures ;
- un chapeau ;
- un vêtement de pluie (selon la météo) ;
- un petit sac à dos ;
- une gourde avec de l'eau ;
- un appareil photo (pour garder des souvenirs !).

Lucas et ses copains participent à un atelier de peinture et ont réalisé ce magnifique dessin. Lucas n'a dessiné qu'un seul papillon. Lequel ? Utilise les informations fournies sur la page suivante pour retrouver le papillon dessiné par Lucas. En fin de parcours, note son chiffre dans la case prévue pour la réponse.

À la fin de ta balade, rends-toi à l'Office de Tourisme ou sur le site [randoland.fr](http://randoland.fr) pour vérifier ta réponse.



Énigme : 6701601P

TA RÉPONSE

CETTE PAGE EST PROTÉGÉE. CETTE PAGE EST PROTÉGÉE.

CIRCUIT CYCLO

POUR ACHETER LE FICHIER NON PROTÉGÉ, RENDEZ-VOUS SUR WWW.RANDOLAND.FR

CETTE PAGE EST PROTÉGÉE. CETTE PAGE EST PROTÉGÉE.

Quelle ombre chinoise correspond à celle de la statue de la République ?

Quel dé t'indique le nombre de clochers visibles ?

CETTE PAGE EST PROTÉGÉE. CETTE PAGE EST PROTÉGÉE.

Quelle forme du corps ?

Quelle forme du corps ?

CETTE PAGE EST PROTÉGÉE. CETTE PAGE EST PROTÉGÉE.

Quelle forme du corps ?

Quelle forme du corps ?

CETTE PAGE EST PROTÉGÉE. CETTE PAGE EST PROTÉGÉE.

Retrouve la croix avec des personnages sculptés à côté des personnages ?

Quelle croix se trouve sur la page ?

CETTE PAGE EST PROTÉGÉE. CETTE PAGE EST PROTÉGÉE.

Quelle couleur des ailes ?

Quelle couleur des ailes ?

CETTE PAGE EST PROTÉGÉE. CETTE PAGE EST PROTÉGÉE.

Quelle photo a été prise juste avant le barrage Vauban ?

Quelle photo a été prise juste avant le barrage Vauban ?

CETTE PAGE EST PROTÉGÉE. CETTE PAGE EST PROTÉGÉE.

Quelle photo a été prise juste avant le barrage Vauban ?

Quelle photo a été prise juste avant le barrage Vauban ?

CETTE PAGE EST PROTÉGÉE. CETTE PAGE EST PROTÉGÉE.

Quelle photo a été prise juste avant le barrage Vauban ?

Quelle photo a été prise juste avant le barrage Vauban ?

CETTE PAGE EST PROTÉGÉE. CETTE PAGE EST PROTÉGÉE.

Quelle photo a été prise juste avant le barrage Vauban ?

Quelle photo a été prise juste avant le barrage Vauban ?

CETTE PAGE EST PROTÉGÉE. CETTE PAGE EST PROTÉGÉE.

Quel animal a été peint plusieurs fois dans la chapelle ?

Quel animal a été peint plusieurs fois dans la chapelle ?

CETTE PAGE EST PROTÉGÉE. CETTE PAGE EST PROTÉGÉE.

Quel animal a été peint plusieurs fois dans la chapelle ?

Quel animal a été peint plusieurs fois dans la chapelle ?

CETTE PAGE EST PROTÉGÉE. CETTE PAGE EST PROTÉGÉE.

Quelle couleur du corps ?

Quelle couleur du corps ?

CETTE PAGE EST PROTÉGÉE. CETTE PAGE EST PROTÉGÉE.

Quelle couleur du corps ?

Quelle couleur du corps ?

CETTE PAGE EST PROTÉGÉE. CETTE PAGE EST PROTÉGÉE.

L'église Saint-Pierre, le "Dompeter" est considérée comme la plus ancienne église d'Alsace. Ce monument historique a été reconstruit au XI<sup>e</sup> siècle sur le même plan qu'une chapelle antérieure datant du VII<sup>e</sup> siècle.

Dotée de nombreuses fortifications et habitations, le site devint lieu de pèlerinage plusieurs siècles plus tard, au Moyen Âge. Les pèlerins venaient guérir leurs maux de tête ou leurs maladies des yeux. Avolsheim fait aujourd'hui partie du pèlerinage de Compostelle qui s'est développé à la même période.

L'inspecteur Cigo, en séjour à Avolsheim décide de participer à une visite guidée organisée par l'Office de Tourisme de Molsheim. Pendant la découverte il apprend que l'église a été consacrée par un pape de l'époque. Il te propose de retrouver son identité en répondant aux énigmes de la page suivante. Sauras-tu l'aider ?



Tu disposes des trois plans ci-dessous. À chaque point indice, lis bien les indications de la page suivante et reporte tes réponses sur la grille de bas de page. Remets ensuite les caractères des cases colorées dans l'ordre pour reconstituer le nom du pape qui a consacré l'église de Dompeter.

À l'office de tourisme ou sur le site [randoland.fr](http://randoland.fr), tu pourras vérifier si tu as trouvé la bonne réponse.



CETTE PAGE EST PROTÉGÉE. CETTE PAGE EST PROTÉGÉE.

Circuit Cydo

Avant de commencer

CETTE PAGE EST PROTÉGÉE. CETTE PAGE EST PROTÉGÉE.

Pour toutes les activités de cette fiche, reporte dans la grille de bas de page les réponses trouvées en face des chiffres correspondants.

### 1 L'oratoire

Examine bien cet oratoire. On distingue des sinuosités de personnages dessus. À ton avis, ces personnages sont des :

- agriculteurs ?
- soldats ?
- footballeurs ?

Note dans la grille la deuxième lettre de ta réponse.

### 2 La chapelle St Armuth

Compte le nombre de personnages humains représentés par des statues sur et autour de la chapelle puis reporte ta réponse dans la grille en trois lettres.



CETTE PAGE EST PROTÉGÉE. CETTE PAGE EST PROTÉGÉE.

Une seule photo a été prise du banc juste avant l'arrivée au barrage Vézère. Laquelle ? Reporte dans la grille le prénom du bon photographe.



Christine

Floriane

### 4 La chapelle St Amand

Tu trouves dans le nuage une liste des éléments visibles dans la chapelle. Un intrus s'est glissé à l'intérieur. Qui est-ce ?



Inscris ensuite sa deuxième consonne dans la grille.

CETTE PAGE EST PROTÉGÉE. CETTE PAGE EST PROTÉGÉE.

### 5 La chapelle St Ulrich

Quel animal reconnais-tu au sommet du clocher de la chapelle ? Note dans la grille le nom de sa femelle.

### 6 La maison Horloge

Face-toi face à la maison horloge et note le problème du batelier sur la façade de la maison rose à ta droite. Puis, ajoute tous les chiffres de l'année 2019 et le résultat du problème. Dans la grille, écris le prénom de la personne qui a écrit ce problème de mathématiques.



Adeline

Bastien

Charly

### 7 La grotte de Dompeter

Pour ce jeu, calcule le nombre de lettres des voyelles + 4.

Calcule la valeur de la couleur de la ceinture de la statue qui se tient debout dans la grotte. Reporte ton résultat dans la grille en trois lettres.

### 8 L'intérieur de l'église Dompeter

Retrouve l'inscription sur le sol, sous l'autel de l'église. Quelle voyelle est inscrite trois fois ? Inscris la réponse dans la grille.

Place les lettres en fonction de la couleur de leur support. Retrouve le titre de la chanson.

#### Grille réponse

2

4

6

8

LA RÉPONSE

Engnie 07 022 0111



CETTE PAGE EST PROTÉGÉE. CETTE PAGE EST PROTÉGÉE.

La région Molsheim-Mutzig couve un patrimoine hors norme ! En plus de posséder l'église la plus ancienne d'Alsace, elle détient une dizaine de chapelles. Tu peux en voir un échantillon listé ci-dessous.

Parmi ces chapelles, une est connue pour sa célèbre légende du Forgeron dont tu trouveras l'histoire en bas de page.

L'inspecteur Cigo, en vacances dans la région de Molsheim, décide de partir à la découverte de cette chapelle. Sauras-tu l'aider à retrouver son nom dans la liste ci-dessous ?



## Liste des chapelles

Chapelle Saint-Jacques à Mutzig

Chapelle Saint-Denis à Wolxheim

Chapelle Maria Altbronn à Ergersheim

Chapelle N-D des 7 Douleurs à Mutzig

Chapelle Saint-Armuth à Wolxheim

Chapelle Saint-Michel à Ergersheim

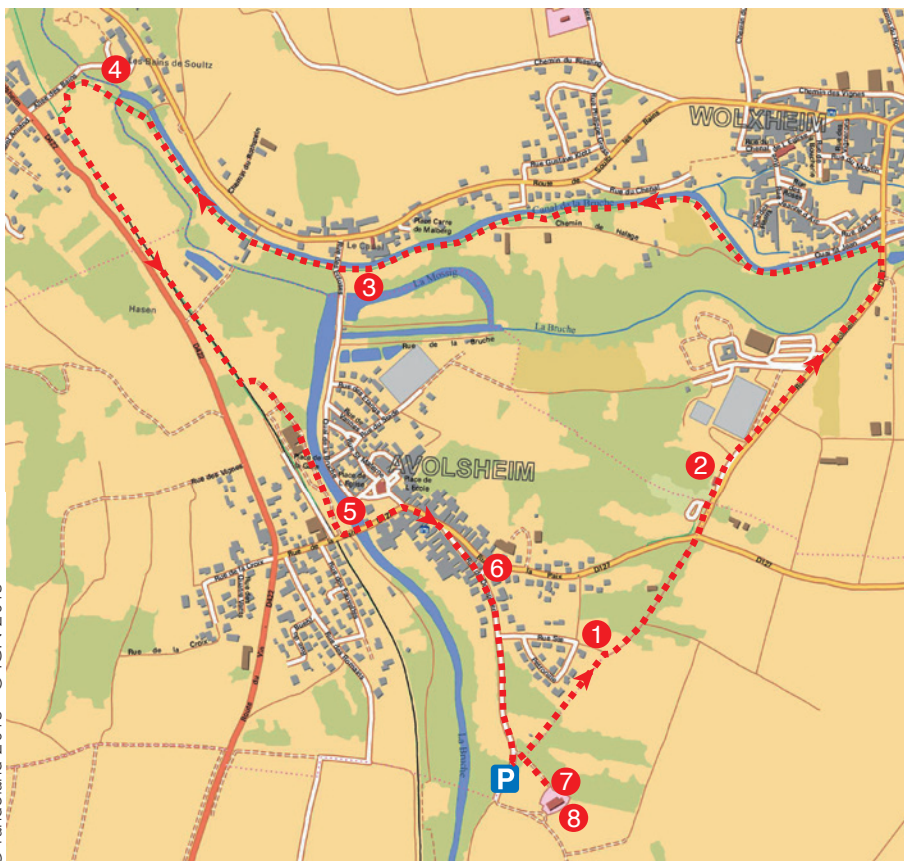
Chapelle N-D de Lorette à Mutzig

Chapelle N-D à Dinsheim-sur-Bruche

Chapelle Saint-Wendelin à Mutzig

Tu disposes du plan ci-dessous. À l'emplacement des points rouges, lis les indications qui te permettront de résoudre l'énigme principale.

À l'office de tourisme ou sur le site [randoland.fr](http://randoland.fr), tu pourras vérifier si tu as trouvé la bonne réponse.



### “LA LÉGENDE DU FORGERON” (G. OSWALD)

Un jour, après avoir posé une grille en fer à l'abbaye d'Altorf, Conrad Giesselbracht, forgeron de Dachstein, regagne tranquillement son domicile au crépuscule et, sans rien remarquer, laisse tomber son marteau au bord du chemin.

Un homme de Molsheim savait que, durant cette même nuit, le prévôt de Dachstein devait rentrer assez tard, porteur d'une importante somme d'argent.

Hanté par l'idée de commettre son vol crapuleux, le malfaiteur découvre le maillet sur la chaussée : il sera l'instrument du crime qui éloignera ainsi tout soupçon sur le véritable auteur du forfait. Celui-ci assomme donc le prévôt avec l'outil du forgeron, qu'il dépose bien en vue à côté de sa victime.

Le lendemain matin, les habitants font la macabre découverte : le marteau portant les initiales de Conrad a manifestement servi à assommer la victime et semble l'accuser de manière évidente ! Sans aucun procès, le pauvre forgeron est rapidement condamné à être décapité !

Mais, le jour venu, au dernier moment, une voix s'élève au milieu de la foule : “Arrêter, c'est moi le meurtrier ! C'est moi qui ai tué le prévôt avec le marteau !” Libéré de façon providentielle, le brave forgeron décide alors de se retirer du monde et de construire, sur le lieu même où il aurait dû quitter les siens, un modeste sanctuaire où se trouve aujourd'hui la chapelle que tu recherches... À toi de jouer !

CETTE PAGE EST PROTÉGÉE. CETTE PAGE EST PROTÉGÉE.

# CIRCUIT CYCLO AVOLSHEIM - DOMPETER

Voici les mots de cette fiche, mais, dans les mots mêlés, les mots que tu vas trouver au fil de ta balade.

Avec le préfixe "L'oratoire", peux-tu trouver un seul mot ?

## 1 L'oratoire

Voici trois descriptions de l'intérieur de cet oratoire. Cependant, les mots des phrases sont inscrits dans les cases. Examine-les pour te situer et en effirmer puis raye, dans la grille, les prénoms de celui qui dit vrai.

Le premier est un - lion - C'est un - sur - l' - pleine - distingue - oratoire - des - sieste

ADRIEN : oratoire, - partie - de - une - Cet - plein - deux - de - la - in - te - - - - - de - - - - - lute - de - - - - - année - en

LEO : sur - oratoire - été - soldat - Des - cet - sculpté -

## 2 La chapelle St Ulrich

Demande à l'adulte qui t'accompagne de te lire le texte écrit ci-dessous. Tu as trouvé ? Alors raye ta réponse dans la grille.

Quel est le nom de la chapelle ?

pendant 30 secondes puis retourne-toi et réponds à cette question. Tu as trouvé ? Alors raye ta réponse dans la grille.

## 3 Le barrage Vauban

Voici deux photos du barrage Vauban prise du banc juste devant l'accès de la route. Laquelle ? Raye le prénom de son photographe dans la grille.



Bérénice



Thomas

## 4 La chapelle St Ulrich

Plusieurs mots de la liste ci-dessous possèdent les deux lettres initiales de la chapelle. Raye tous ces mots dans la grille.

LAC - KOALA - BOL - ÉTOILE - PONT - KART

## 5 La chapelle St Ulrich

Quel est le nom de la chapelle ?

Additionne les points que vaudrait ce mot au jeu de Scrabble®.

Raye ta réponse dans la grille.

Lettres du Scrabble® :



## 6 La maison Horloge (Cours de Gard)

Place-toi face à la maison Horloge. Tu peux voir l'emblème du cadastre sur la muraille. Note les chiffres et certaines inscrit sur cet emblème t'indique le nombre de

ans qu'il a été construit. Raye le nom de la sculpture.

## 7 La grotte de Dompeter

Que se cache-t-il derrière le carré jaune sur la photo ci-contre ?

JULY : une croix.

LÉO : une statue.

ÉRIK : un ordinateur.

NINON : un ordinateur.

Raye dans la grille le prénom de l'enfant qui est vrai.



## 8 L'intérieur de l'église Dompeter

Examine bien les blasons peints sur les vitraux de l'église.

Quel animal a été représenté au-dessus ? Raye ta réponse dans la grille.

À la fin de ta balade, remets en ordre les lettres qui ont été effacées et tu trouveras le nom de la chapelle recherchée. Note-le dans la case ci-dessous.

www.randoland.fr

T	E	T	T	F	M	J	L	A	
A	C	R	A	N	L	S	N	S	
N	R	O	E	L	E	R	C	N	A
C	A	M	H	S	R	A	E	N	
R	E	N	J	E	I	Z	O		
E	K	R	T	U	U	H			
C	C	H	T	O	T				
R	N	E	R	C	N	A	D	L	
A	A	M	J	A	V	E	H	C	

Énigme 6702201G

CETTE PAGE EST PROTÉGÉE. CETTE PAGE EST PROTÉGÉE.