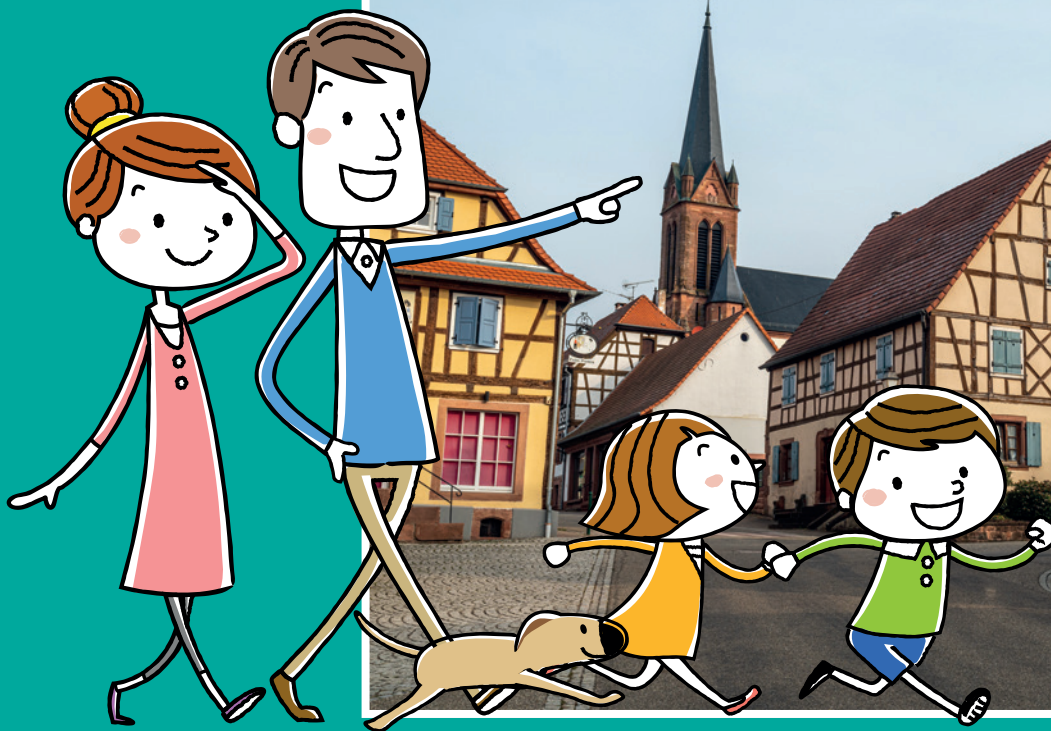


BALADES LUDIQUES POUR PETITS ET GRANDS

Lembach



Visiter,
se balader,
s'amuser!

 l'Alsace
verte



Office de Tourisme
de l'Alsace Verte

Bureau d'information de Lembach
2, route de Bitche
67510 Lembach
03 88 86 71 45
tourisme@alsace-verte.com
www.alsace-verte.com

Facile



1,7 km

1 h

Temps estimé pour un enfant de 4 ans
marchant à 1,8 km/h.

Lembach

Départ: parking de la mairie
GPS: 49.003929N / 7.789242E

Prenez un crayon !

Carnet de route

Soyez vigilants avec vos enfants notamment sur les zones non piétonnes. Le parcours s'effectue sous votre entière responsabilité. La société Randoland et l'Office de Tourisme déclinent toute responsabilité en cas d'accident.

Quitter le parking de la mairie, tourner à gauche et une fois arrivé au rond-point, traverser prudemment pour rejoindre le trottoir devant le bureau de poste. Partir à droite et suivre la direction de Wissembourg pour rejoindre un peu plus haut l'Auberge du Cheval Blanc **1**.

Poursuivre dans cette rue et tourner à gauche devant l'ancien garage Breuner pour emprunter le passage du Heimbach. Faire une pause à la sortie de la passerelle **2**.

Continuer vers la droite jusqu'au bout de la rue. Traverser une nouvelle fois le ruisseau, avancer jusqu'au panneau « Cédez-le-passage » puis tourner à gauche. Au carrefour suivant, s'engager à droite dans la rue du Maire Jean-Louis Dillmann, sans manquer d'observer la maison qui marque l'angle **3**.

Poursuivre jusqu'au bout de la rue du

Maire Jean-Louis Dillmann. Traverser prudemment devant la pharmacie puis partir à gauche pour emprunter, à droite, le chemin du Moulin. Avancer jusqu'au moulin **4**.

Continuer en empruntant la passerelle qui enjambe le ruisseau puis entrer dans le Jardin de la Paix sur la droite **5**.

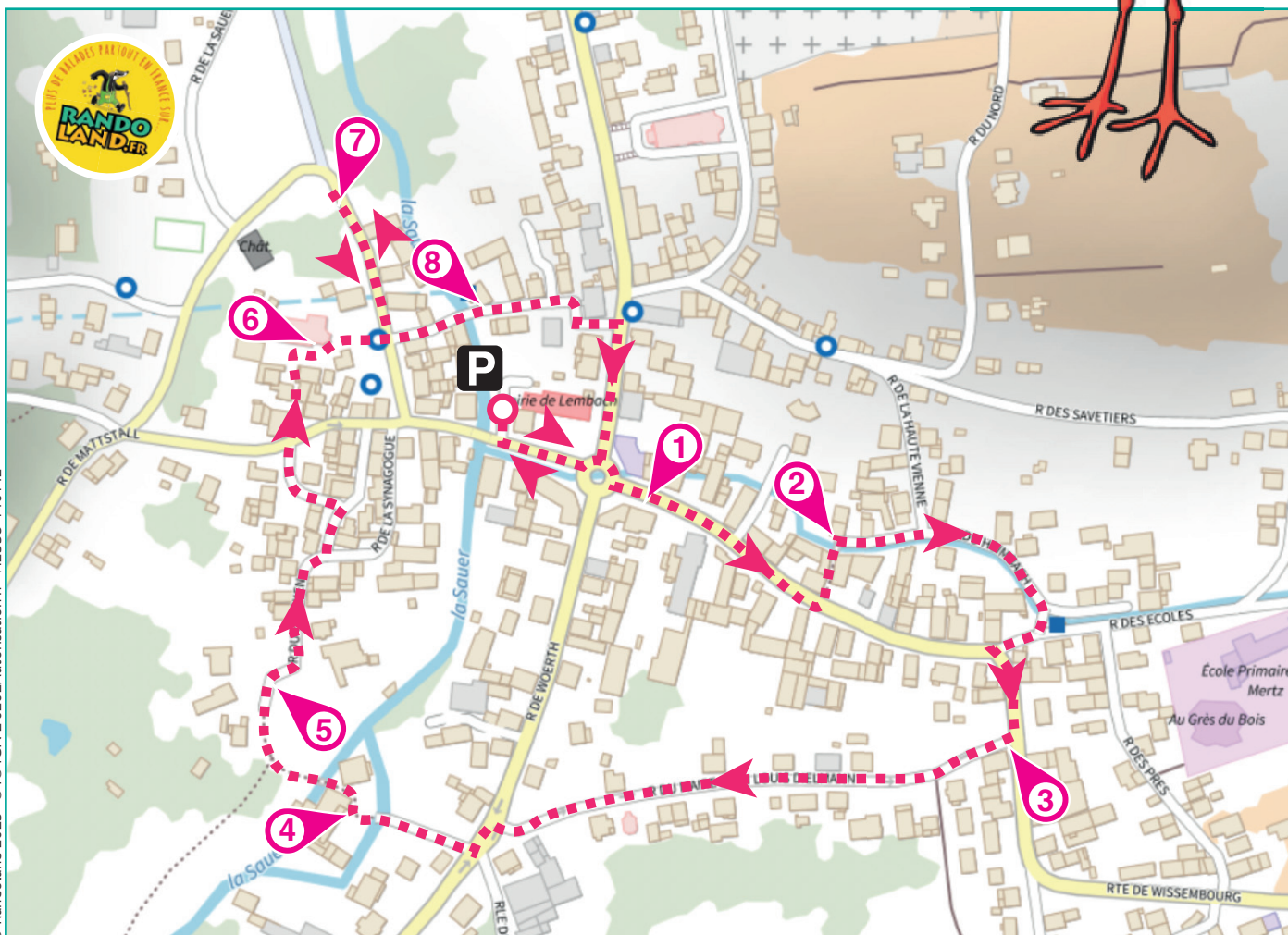
Quitter le Jardin de la Paix et partir tout droit pour entrer à nouveau dans le village. Passer devant une maison bleue et une fontaine puis tourner à gauche. Au carrefour, traverser et longer la maison au n° 16 pour rejoindre l'allée piétonne qui mène au cimetière et à l'église **6**.

Quitter le parc de l'église puis tourner à gauche. Longer le mur du manoir de Fleckenstein et observer cette belle bâtisse **7**.

Revenir sur ses pas et tourner à gauche dans la rue de l'Église. Avancer jusqu'au

lavoir qui se tient à droite après la passerelle **8**.

Pour revenir à la mairie, point de départ de cette balade, laisser le lavoir sur la droite, monter jusqu'au panneau STOP puis tourner à droite. De retour sur le rond-point, bifurquer à droite en suivant la direction de Mattstall.





Au cours d'une balade, l'inspectrice Cigo a fait la rencontre de plusieurs ânes.

Elle s'est particulièrement bien entendue avec l'un d'eux ! Mais lequel ?

Réponds aux questions de la page suivante. Chaque réponse t'indiquera un âne à éliminer.
À la fin il n'en restera qu'un, celui avec lequel l'inspectrice Cigo est devenue amie.

Tu pourras alors noter son prénom dans la case réponse.

Tu pourras vérifier ta réponse à l'Office de Tourisme.

Tu peux aussi la vérifier sur le site www.randoland.fr et gagner des points bonus !



Ta réponse

Circuit n°6726302P

CETTE PAGE EST PROTÉGÉE. CETTE PAGE EST PROTÉGÉE.



Lembach

POUR ACHETER LE FICHER NON PROTÉGÉ.

CETTE PAGE EST PROTÉGÉE. CETTE PAGE EST PROTÉGÉE.

3 L'arche de Noé

5 Le jardin de la Place

Place-toi à gauche de l'arche et observe les lettres. Où se trouve sur le mur blanc la grande lettre reconnais-tu, au-dessus du texte ?

Que représente la sculpture de pierre située dans le jardin de la Place ?

CETTE PAGE EST PROTÉGÉE. CETTE PAGE EST PROTÉGÉE.

À la fin de la phrase, il y a une lettre caractéristique d'un âne à éliminer. À la fin il n'en restera plus qu'un : celui que tu cherches.



CETTE PAGE EST PROTÉGÉE. CETTE PAGE EST PROTÉGÉE.

LE FICHER NON PROTÉGÉ, RENDEZ-VOUS



ÉGÉE. CETTE PAGE EST PROTÉGÉE. CETTE

Couleur de toupie

6 Le guis de la rue

CHIER NON PROTÉGÉ, RENDEZ-VOUS SUR V

De quelle couleur sont les barrières de la Place ?

Place-toi devant la porte d'entrée. Une date est écrite sur les lettres de la porte. Quel nuage de chiffres lui correspond ?

CETTE PAGE EST PROTÉGÉE. CETTE PAGE



NON PROTÉGÉ, RENDEZ-VOUS SUR WWW

CETTE PAGE EST PROTÉGÉE. CETTE PAGE EST P



PROTÉGÉ, RENDEZ-VOUS SUR WWW.RAND

Forme du nez

Forme du bec

EST PROTÉGÉE. CETTE PAGE EST PROTÉGÉE.

3 L'entrée de la rue du Maire Dillmann

6 Le toit de Fleckenstein

Quelle forme est peinte en blanc sur la poutre, au-dessus de la plaque du nom de rue ?

Combien de cheminées dénombre-tu sur le toit ?

ÉGÉ, RENDEZ-VOUS SUR WWW.RANDOLAN



T PROTÉGÉE. CETTE PAGE EST PROTÉGÉE. C

RENDEZ-VOUS SUR WWW.RANDOLAND.FR

ÉGÉE. CETTE PAGE EST PROTÉGÉE. CETTE

Forme des yeux

Couleur des sabots

RENDEZ-VOUS SUR WWW.RANDOLAND.FR POUR

4 Les moulins

6 Le lavoir

Les moulins écrasent des céréales très finement pour les sécher et les faire en farine. À quelle de ces images représente une céréale ?

Quelle photo a bien été prise ?

US SUR WWW.RANDOLAND.FR POUR ACHET



TE PAGE EST PROTÉGÉE. CETTE PAGE EST

UR WWW.RANDOLAND.FR POUR ACHETER L



GE EST PROTÉGÉE. CETTE PAGE EST PROTÉ



ÉNIGME

Même amputé de quelques morceaux, ce château n'en reste pas moins impressionnant, étendu sur une barre rocheuse de 100 mètres de longueur à 338 mètres d'altitude. Réputée imprenable, qu'est-il donc arrivé à cette forteresse ? Préoccupé par l'avancée des Impériaux en Alsace, Louis XIV demande que de nombreuses places fortes soient détruites et le château de Fleckenstein ne fait pas exception à la règle. En 1680, sous les ordres d'un général, les soldats de Mellac font sauter l'édifice à la poudre noire, ne laissant ainsi que des ruines.

Tu trouves certainement dommage, comme l'inspectrice Cigo, qu'un lieu aussi beau que ce château ait été réduit à l'état de ruine. Mais au fait, quel général a donné l'ordre de le détruire ? Avec le flair de l'inspectrice Cigo et tes talents d'enquêteur, nul doute que vous allez découvrir ensemble l'identité de cet homme.



Tu disposes du plan ci-dessous. À l'emplacement des pastilles numérotées, lis les indications qui te permettront de résoudre l'énigme principale. À la fin de ta balade, rends-toi à l'Office de Tourisme pour vérifier ta réponse. Tu peux aussi la vérifier sur le site www.randoland.fr et gagner des points bonus !





Lembach

ÉNIGME

Située au 4 rue de l'Église, cette ferme est habitée par un certain Jacques qui, en 1892, émigre aux États-Unis. Il est alors loin d'imaginer que 77 ans plus tard, les regards des habitants de Lembach et du monde entier seront tournés vers son petit-fils. Mais qu'a-t-il fait pour avoir autant d'attention ?

Cet homme fait partie des astronautes se trouvant à bord de la fusée Apollo 9 dont le décollage a lieu le 3 mars 1969, à Cap Canaveral en Floride. La mission ? Durant 10 jours, l'équipage doit tester, en orbite terrestre, le train spatial à destination de la Lune.

Impressionnée d'apprendre que l'un des trois astronautes est le petit-fils d'immigrants alsaciens originaires de Lembach, l'inspectrice Cigo est curieuse de connaître son identité. Elle compte sur toi pour l'aider à résoudre cette enquête de haut vol.



© OTI Alsace Verte

LISTE DES ASTRONAUTES

- ▶ **Alan BEAN**, né le 15 mars 1932 à Wheeler
- ▶ **James McDIVITT**, né le 10 juin 1929 à Chicago
- ▶ **Alfred WORDEN**, né le 7 février 1932 à Jackson
- ▶ **Pete CONRAD**, né le 2 juin 1930 à Philadelphie
- ▶ **David SCOTT**, né le 6 juin 1932 à San Antonio
- ▶ **Russell SCHWEICKART**, né le 25 octobre 1935 à Neptune
- ▶ **Edgar MITCHELL**, né le 17 septembre 1930 à Hereford
- ▶ **Stuart ROOSA**, né le 16 août 1933 à Durango
- ▶ **Jack LOUSMA**, né le 29 février 1936 à Grand Rapids

Tu disposes du plan ci-dessous. À l'emplacement des pastilles numérotées, lis les indications qui te permettront de résoudre l'énigme principale.

À la fin de ta balade, rends-toi à l'Office de Tourisme pour vérifier ta réponse.

Tu peux aussi la vérifier sur le site www.randoland.fr et gagner des points bonus !





Lors du passage, lis attentivement les indications fournies. Elles te permettront de résoudre l'énigme posée au verso de la page.



1 Mulstrodelchertel

Repère sur la terrasse, au-dessus d'un cadre de porte muré, une pierre gravée d'un texte commençant par les mots « Klügen tadel... ». Les prénom et nom d'un homme sont inscrits au verso de la pierre. Quelle est la position de chacune des initiales dans l'alphabet ?

L'astronaute dont le jour de naissance est le plus proche de ton résultat, est éliminé.

2 Le passage du Heimbach

De la passerette, observe le poteau cornier de la maison face à toi. Quelle année y est inscrite ? Raye de la liste l'astronaute né dans l'année.

3 L'entrée de la rue du Maire Dillmann

Quelle année est peinte sur le poteau cornier ? Additionne tous les chiffres qui la composent. Ex.: 2017 = 2 + 0 + 1 + 7 = 10

Dans quelle suite peux-tu ranger ton résultat ?



De ce train, l'astronaute ne dans la ville indiquée sur la bonne locomotive !

4 Le moulin

Grâce à quelle énergie fonctionnait ce moulin ? Déchiffre ce qu'ont voulu dire deux amis.

BORIS : C'atéit grâce au teny. On parle alors d'engie d'ente.

ROMY : Non, il fonctionne grâce à l'aeu. On l'appelle l'énégie d'engie.

Raye de la liste l'astronaute dont le nom a la même initiale que le prénom de celui qui a dit ça.

5 Le Jardin de la Paix

Lis attentivement le poème taillé ton Alsace dans un arc-en-ciel affiché à l'entrée du jardin. Dans quel bois le père et la mère ont-ils occupé leur chaise ?

L'astronaute dont le prénom est identique à celui de son associé, est éliminé. Tu peux vérifier ta réponse à l'Office de Tourisme ou sur le site internet randoland.fr

L'église protestante

Au niveau de la porte d'entrée, deux années sont gravées dans les pierres RE. L'année la plus récente est celle de la construction de la chapelle. Combien de crans se trouvent sur les deux volets ? Fais ton calcul ci-dessous :

Remplace le chiffre des unités de ton résultat par le mois de l'année correspondant. Ex.: 1 → janvier ; 2 → février ; etc.

7 Le manoir de Fleckenstein

Après la pluie, de quel signe est le manoir ? Quelle est la correspondance en chiffres arabes ?

L'astronaute qui ne trouve pas de correspondance est éliminé. Tu peux l'éliminer de la liste.

Les principaux chiffres romains et leur correspondance en chiffres arabes

I = 1 ; II = 2 ; III = 3 ; IV = 4 ; V = 5 ; VI = 6 ; VII = 7 ; VIII = 8 ; IX = 9 ; X = 10

8 Le lavoir

Les plateaux en bois de ce lavoir sont mobiles, ils peuvent être levés ou abaissés grâce à un système de poulies. Combien de poulies sont présentes sur l'escalier et compte les crans présents dessus. Si le nombre de crans est pair, le lavoir est à gauche, si le nombre de crans est impair, il est à droite.

Le prénom de l'astronaute qui possède ce nombre de lettres est éliminé. Tu peux l'éliminer de la liste.

Circuit n° 6726302G

Tu devrais pouvoir résoudre les énigmes de ce circuit. L'astronaute qui n'a pas résolu plus d'une énigme est éliminé.

Tu peux vérifier

Tu peux vérifier ta réponse à l'Office de Tourisme ou sur le site internet randoland.fr