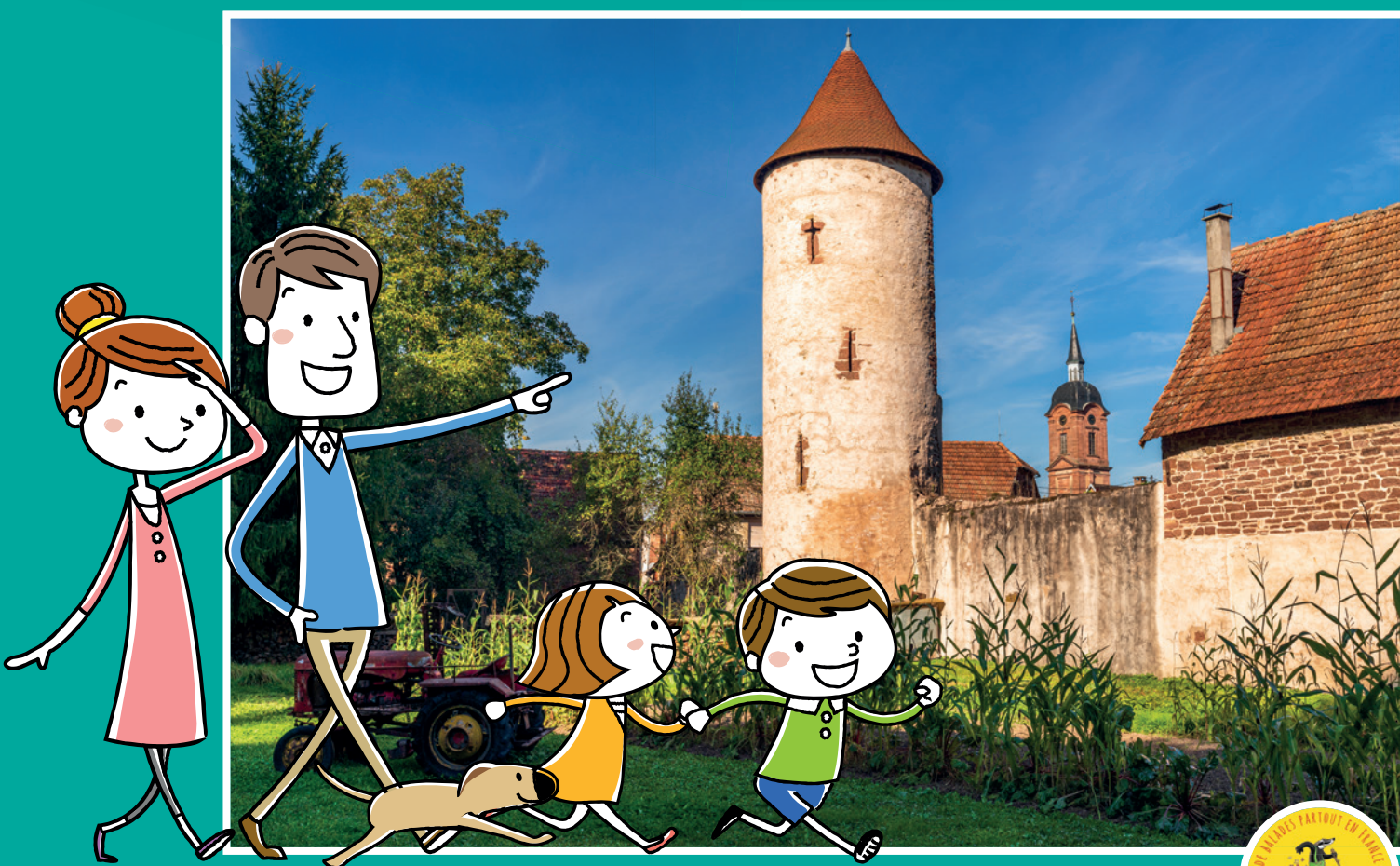


# BALADES LUDIQUES

## POUR PETITS ET GRANDS

Reichshoffen



Visiter,  
se balader,  
s'amuser!

 l'Alsace  
verte



Office de Tourisme  
de l'Alsace Verte

Bureau d'information  
de Niederbronn-les-Bains  
6, place de l'Hôtel de Ville  
67110 Niederbronn-les-Bains  
03 88 80 89 70  
tourisme@alsace-verte.com  
www.alsace-verte.com



Facile



3 km

1h45

Reichshoffen

Départ: Musée du Fer

GPS: 48.932324N / 7.664966E

## Carnet de route

Soyez vigilants avec vos enfants notamment sur les zones non piétonnes. Le parcours s'effectue sous votre entière responsabilité. La société Randoland et l'Office de Tourisme déclinent toute responsabilité en cas d'accident.

Cette balade débute devant le musée du Fer **1**.

Remonter le parking pour rejoindre le parvis de l'église **2**.

Tourner le dos à l'entrée de l'église, traverser prudemment la rue, partir vers la gauche puis s'engager dans la troisième rue à droite, la rue des Baigneurs. Avancer jusqu'au bout de cette rue et observer l'ancien moulin seigneurial **3**.

Passer le portillon à gauche du moulin et poursuivre dans le parc. Passer près d'une aire de jeux puis suivre le sentier sur la gauche. En chemin, observer sur la gauche la tour des remparts **4**.

Quitter le parc et emprunter la rue marquée d'un sens interdit. Traverser

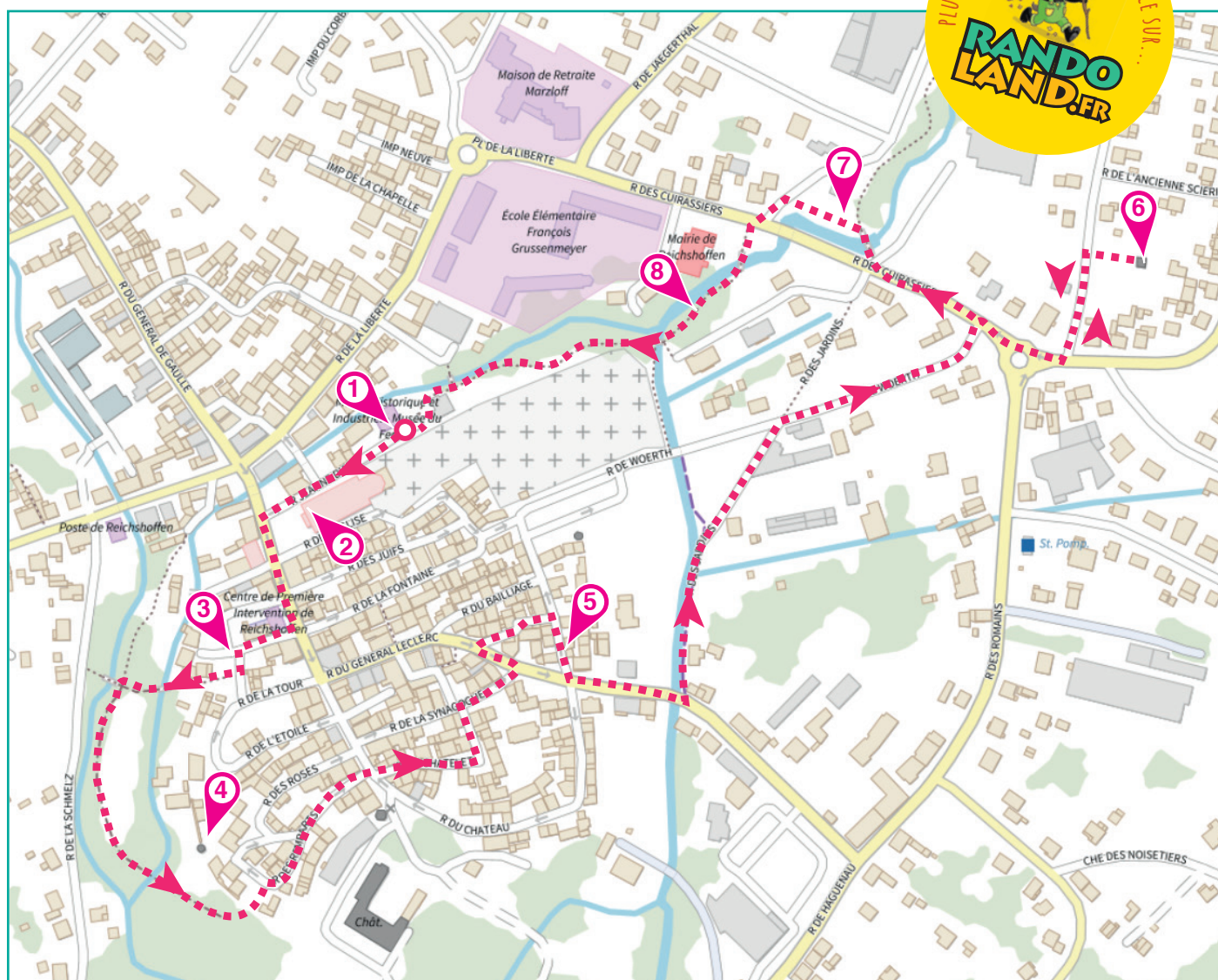
prudemment la rue du Château pour rejoindre en face la rue du Châtelet. Emprunter ensuite la venelle sur la gauche et une fois au bout, tourner à droite puis à gauche au niveau du panneau « STOP ». S'engager dans la rue de la Traversière à droite et avancer dans la ruelle. Une fois sur la rue du Bailliage, tourner à droite et marquer une pause au niveau du n° 21 pour observer le bas-relief **5**.

Laisser le n° 21 sur la gauche, avancer jusqu'au bout de la rue puis tourner à gauche. Traverser le pont qui enjambe le Rothgraben puis emprunter la rue des Jardins (sentier piéton) tout de suite à gauche. Tourner à droite au panneau « STOP » et au bout de la

rue, longer le rond-point puis tourner à gauche en direction de l'Altkirch **6**. Revenir sur ses pas et au rond-point, suivre la direction du centre-ville. Emprunter la petite passerelle de bois et faire une pause devant la tombe des deux zouaves de 1870 **7**.

Revenir sur la rue, traverser pour rejoindre le sentier qui passe derrière l'hôtel de ville et avancer jusqu'au cercle de totems **8**.

Poursuivre sur ce sentier vers la droite après le petit pont, en suivant la direction du clocher pour revenir au musée du Fer.



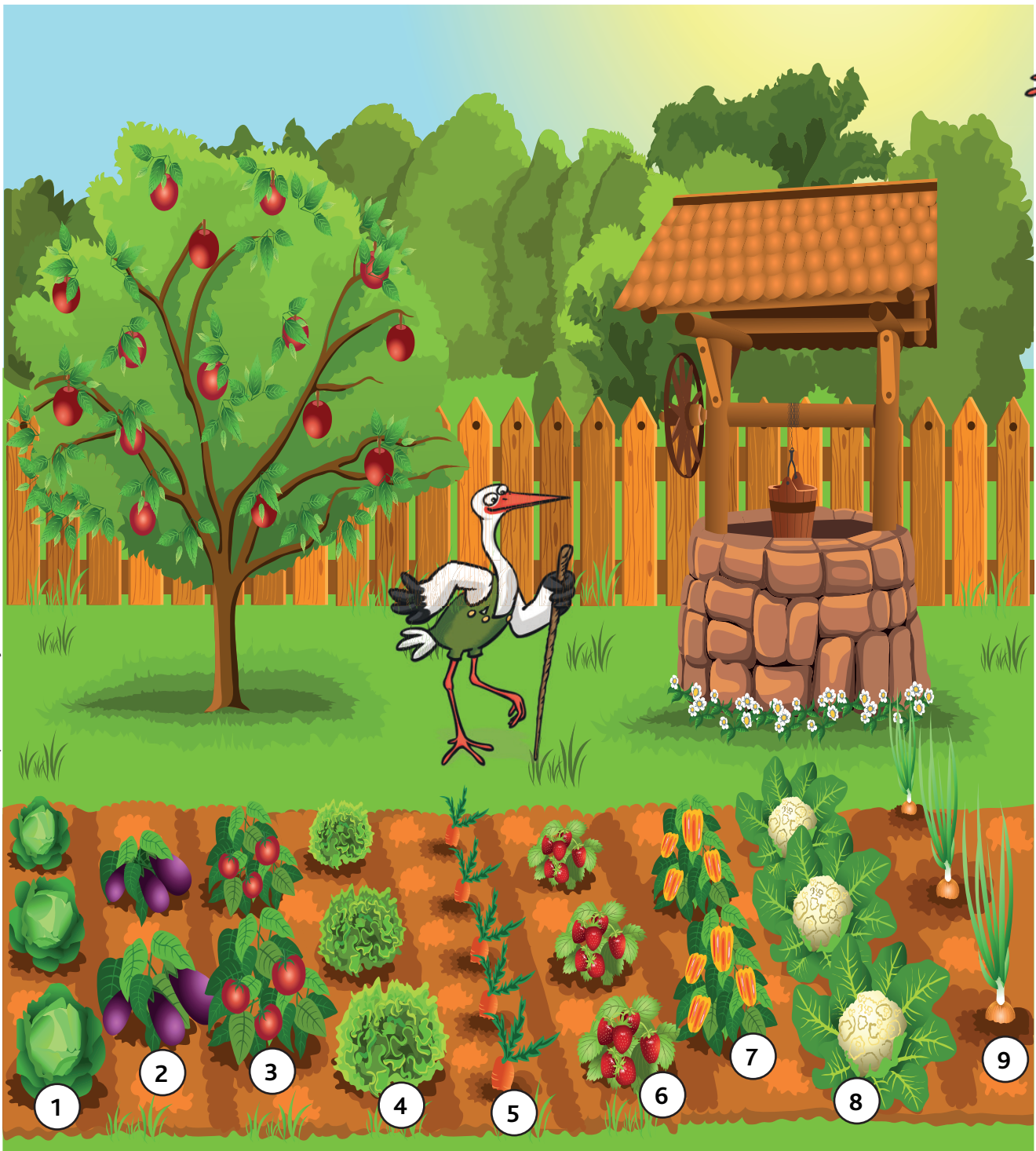


# Reichshoffen

L'inspectrice Cigo est une sacrée jardinière ! Que va-t-elle choisir dans son potager pour son prochain repas ?

Utilise le dessin ci-contre et les informations fournies sur la page suivante pour découvrir de quel fruit ou légume du jardin va se régaler l'inspectrice.

En fin de parcours, note son numéro dans la case prévue pour la réponse.  
Tu pourras vérifier si tu as trouvé la bonne réponse à l'Office de Tourisme ou sur le site [www.randoland.fr](http://www.randoland.fr)



1 chou blanc ; 2 aubergine ; 3 tomate ; 4 salade batavia  
5 carotte ; 6 fraise ; 7 poivron ; 8 chou-fleur ; 9 oignon

TA RÉPONSE



CETTE PAGE EST PROTÉGÉE. CETTE PAGE EST PROTÉGÉE.



Reichshoffen

POUR ACHETER LE FICHIER NON PROTÉGÉ, RENDEZ-VOUS SUR WWW.RANDOLAND.FR

CETTE PAGE EST PROTÉGÉE. CETTE PAGE EST PROTÉGÉE.

1 Le musée de Fir

Lequel de ces outils reconnais-tu au-dessus de la porte d'entrée ?

Tu vas découvrir, à chaque étape, quel fruit ou quel animal est à l'honneur. À la fin, tu trouveras que celui que tu cherches !

5 Le bus-leuf

Combien de personnages comptes-tu sur ce bus-leuf ?

POUR ACHETER LE FICHIER NON PROTÉGÉ, RENDEZ-VOUS SUR WWW.RANDOLAND.FR

CETTE PAGE EST PROTÉGÉE. CETTE PAGE EST PROTÉGÉE.



POUR ACHETER LE FICHIER NON PROTÉGÉ, RENDEZ-VOUS SUR WWW.RANDOLAND.FR

CETTE PAGE EST PROTÉGÉE. CETTE PAGE EST PROTÉGÉE.

2 L'église Saint-Michel

Quelle forme est au-dessus de la porte d'entrée ? Quel symbole décore son auréole ?

6 L'Attkirch

Quelle forme est la porte principale ?

POUR ACHETER LE FICHIER NON PROTÉGÉ, RENDEZ-VOUS SUR WWW.RANDOLAND.FR

CETTE PAGE EST PROTÉGÉE. CETTE PAGE EST PROTÉGÉE.



POUR ACHETER LE FICHIER NON PROTÉGÉ, RENDEZ-VOUS SUR WWW.RANDOLAND.FR

CETTE PAGE EST PROTÉGÉE. CETTE PAGE EST PROTÉGÉE.

3 Le moulin seigneurial

Quel animal orne ses panneaux ?

7 La tombe des deux Zouaves

Quel nuage de chiffres correspond à l'année inscrite sur cette stèle ?

POUR ACHETER LE FICHIER NON PROTÉGÉ, RENDEZ-VOUS SUR WWW.RANDOLAND.FR

CETTE PAGE EST PROTÉGÉE. CETTE PAGE EST PROTÉGÉE.



POUR ACHETER LE FICHIER NON PROTÉGÉ, RENDEZ-VOUS SUR WWW.RANDOLAND.FR

CETTE PAGE EST PROTÉGÉE. CETTE PAGE EST PROTÉGÉE.



POUR ACHETER LE FICHIER NON PROTÉGÉ, RENDEZ-VOUS SUR WWW.RANDOLAND.FR

CETTE PAGE EST PROTÉGÉE. CETTE PAGE EST PROTÉGÉE.

4 La tour des remparts

De quelle forme est la meurtrière la plus haute sur cette tour ?

8 Les totems

Le ventre est orné d'un animal. De quel animal s'agit-il ?

POUR ACHETER LE FICHIER NON PROTÉGÉ, RENDEZ-VOUS SUR WWW.RANDOLAND.FR

CETTE PAGE EST PROTÉGÉE. CETTE PAGE EST PROTÉGÉE.



POUR ACHETER LE FICHIER NON PROTÉGÉ, RENDEZ-VOUS SUR WWW.RANDOLAND.FR

CETTE PAGE EST PROTÉGÉE. CETTE PAGE EST PROTÉGÉE.

POUR ACHETER LE FICHIER NON PROTÉGÉ, RENDEZ-VOUS SUR WWW.RANDOLAND.FR

CETTE PAGE EST PROTÉGÉE. CETTE PAGE EST PROTÉGÉE.



POUR ACHETER LE FICHIER NON PROTÉGÉ, RENDEZ-VOUS SUR WWW.RANDOLAND.FR

CETTE PAGE EST PROTÉGÉE. CETTE PAGE EST PROTÉGÉE.



## ÉNIGME

L'histoire de cette famille commence par l'acquisition d'une forge en 1684 à Jaegerthal par un certain Jean, dont le nom de famille est encore bien connu aujourd'hui. Comment est-ce possible ? Son petit-fils, devenu grand propriétaire terrien en Alsace, fait construire un château à Reichshoffen en 1770 mais il n'en oublie pas pour autant le corps de métier de son grand-père et bâtit aussi un empire industriel en acquérant ou en construisant des forges. Des ateliers sont d'ailleurs installés dans le village, créant de l'emploi pour les villageois. Puis, les chemins de fer connaissant une grande expansion, la famille délaisse progressivement la production de fonte et fers marchands en transformant ses forges en ateliers de construction de matériel ferroviaire et mécanique.

Le nom de cette famille est donc devenu le nom d'une marque bien connue, qui s'est diversifiée au fil des années. Intriguée par cette découverte, l'inspectrice Cigo souhaite en savoir plus et elle te charge de découvrir quelle famille se cache derrière cet empire industriel. Alors, à toi de jouer !



© Ville de Reichshoffen

À chaque point indice, lis bien les indications de la page suivante et reporte tes réponses sur la grille de bas de page. Tu disposes du plan ci-dessous. À l'emplacement des pastilles numérotées, lis les indications qui te permettront de résoudre l'énigme principale. À la fin de ta balade, rends-toi à l'Office de Tourisme ou sur le site randoland.fr pour vérifier ta réponse.







Sur toutes les activités de cette page, reportez dans la grille de bas de page les réponses trouvées en face des nombres correspondants.

1 **Le musée du Fer**

Quelle est la hauteur du toit du musée du Fer présent sur la porte d'entrée du musée?

- MARTEAU    ENCLUME    TRICOISES

2 **L'église Saint-Michel**

De quelle couleur est la statue devant l'église? Choisis l'expression dans laquelle elle apparaît!

- ANJA : Une surfontaine à Irigny.  
 AMANDINE : Broyer du noir (être très triste)  
 JULIETTE : De la couleur du monde (être triste)

Reporte dans la grille la bonne réponse de celle qui fait la bonne proposition.

3 **Le moulin seigneurial**

Approche-toi de l'entrée de la maison d'hôtes, près du moulin seigneurial. Quel animal est dessiné sur le panneau des chambres d'hôtes?

Le mot, dans lequel il y a 8 lettres, commence par un 'a' dans son nom.

4 **La tour des remparts**

Si tu te tiens ici, les yeux restent à l'horizon. À quelle hauteur que tu peux voir tout en haut de la tour?

5 **Le bas-relief**

Quelle année est inscrite sur cette plaque mettant en scène un forgeron? Additionne tous les chiffres qui la composent.

Ex. : 1945 = 1 + 9 + 4 + 5 = 19

Reporte dans la grille le bon résultat.



Reporte dans la grille la ville notée sur le bon train.

6 **L'Attkirch**

Comment appelle-t-on la petite table de la fenêtre, incrustée sur la photo ci-contre?

Choisis la réponse sur les deux grands panneaux.



7 **La tombe des deux Zeuaves**

En plus de l'épée, quel autre objet est présent sur le bas de la tombe? Range les lettres de ce mot dans l'ordre alphabétique.

Ex. : INDICE → CDEIIN

Ecris la réponse dans la grille.

8 **Les tisons**

Quel animal est présent en haut de la tige? Quel est son nombre de lettres? Calcule sa valeur.

Ex. : INDICE = 3 + 1 + 1 + 3 + 1 + 3 = 12

Inscris ton résultat, en lettres, dans la grille.



Résous l'opération notée sous le bon dessin.

Ecris le résultat et la lettre dans la grille.

Grille réponse

1																		
2																		
3																		
4																		
5																		
6																		
7																		
8																		



Remet en ordre les caractères des couleurs pour retrouver le nom de cette famille.

La réponse: **S T R A S B O U R G**



# Reichshoffen

## ÉNIGME

Le 19 juillet 1870, l'Empire français déclare la guerre au Royaume de Prusse sans avoir réellement préparé ses troupes, sans véritable stratégie militaire. Se déroule alors la bataille de Frœschwiller-Wœrth, plus connue sous le nom de « bataille de Reichshoffen », du fait de la présence de Cuirassiers dits de Reichshoffen qui se sacrifient le 6 août 1870. Le combat est perdu, l'armée prussienne étant au moins deux fois plus nombreuse que les soldats français.

Plusieurs artistes ont peint des toiles retraçant cet épisode mais il en est un dont le tableau *La Charge des Cuirassiers de Reichshoffen* est toujours exposé à la mairie. L'inspectrice Cigo aimerait en savoir plus sur l'identité du peintre, alors mène ta propre enquête pour résoudre cette énigme.



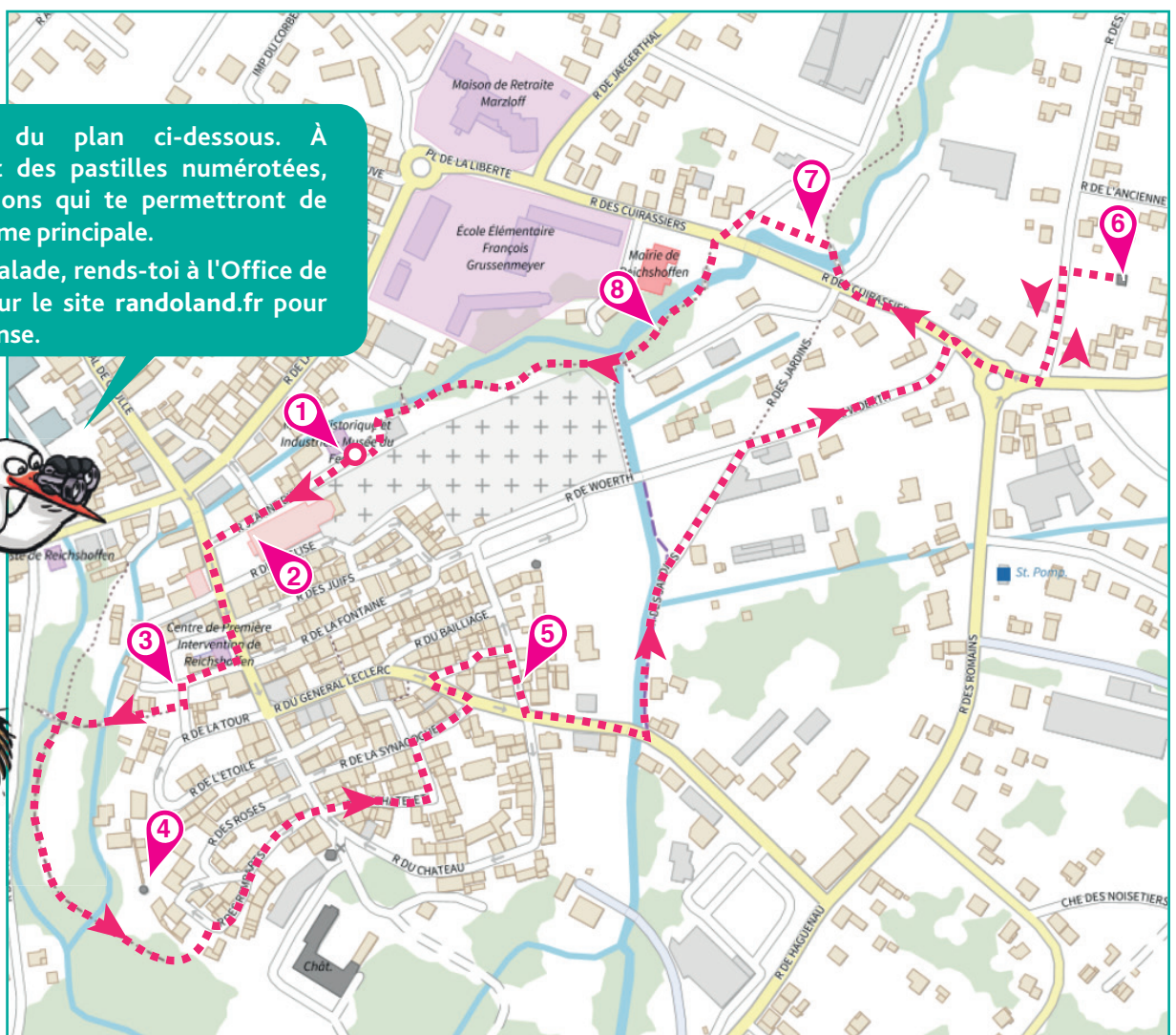
© OTI de l'Alsace Verte

## LISTE DES PEINTRES

- ▶ Alphonse LEGROS, né le 8 mai 1837 à Dijon
- ▶ Amand GAUTIER, né le 19 juin 1825 à Lille
- ▶ Antoine VOLLON, né le 20 avril 1833 à Lyon
- ▶ Charles CASTELLANI, né le 26 mai 1838 à Bruxelles
- ▶ Guillaume FOUACE, né le 22 mai 1837 à Réville
- ▶ Michel-Amédée BESNUS, né le 23 février 1831 à Paris
- ▶ Paul GROLLERON, né le 14 juin 1848 à Seignelay
- ▶ Théodore LEVIGNE, né le 17 novembre 1848 à Noirétable
- ▶ Théodule RIBOT, né le 5 août 1823 à Saint-Nicolas-d'Attez

Tu disposes du plan ci-dessous. À l'emplacement des pastilles numérotées, lis les indications qui te permettront de résoudre l'énigme principale.

À la fin de ta balade, rends-toi à l'Office de Tourisme ou sur le site [randoland.fr](http://randoland.fr) pour vérifier ta réponse.







Les mots massés ne vont pas ensemble. Lis attentivement les indications fournies. Elles te permettront de résoudre l'énigme posée au verso de la page.

1 Le mors de fer

Quel outil du forgeron ci-dessous N'est PAS présent sur la porte d'entrée ?



GGH SUUFNII I NALLEE

Le prénom du peintre qui compte autant de lettres que le nom de cet outil est à supprimer de la liste. Ce n'est pas celui recherché.

2 L'église Saint-Michel

En quelle année a été posée la première pierre de cette église ? Le nombre se trouve juste au-dessus de la porte d'entrée principale.

Le nom de la liste le peintre né sans point.

3 Le moulin à vent

Cherche la plaque des chambres d'hôtes derrière l'ancien moulin. Quel animal est dessiné dessus ? Choisis parmi ces deux fables de Jean de La Fontaine celle dans laquelle tu peux noter son nom !

CLÉMENT : La cigale et la ...

SIDON : Le boia et le ...

Le peintre dont le prénom rime avec le prénom de celui qui a jeté la bombe, propo-cite-n est à barrer de la liste.

4 La tour des remparts

Voici trois nouvelles tours dessinées par l'artiste Cigo. Quelle est la forme de celle présente en haut de la tour ?



GHITARE GROLES CASTILLAME

Le mot inscrit sous le bon dessin est l'anagramme d'un nom de famille.

Raye de la liste le peintre portant ce nom car ce n'est pas celui que tu cherches.

UN PEU D'AIDE

Une anagramme est un mot dont les lettres placées différemment donnent un autre mot. Par exemple, le mot famille donne les mots MILIEU.

5 Le bas-relief

Complète la description du bas-relief avec les lettres ci-dessous :

B \_ \_ \_ \_ \_ E \_ \_ \_ \_ \_ G \_ \_ \_ \_ \_ J \_ \_ \_ \_ \_ K \_ \_ \_ \_ \_ M \_ \_ \_ \_ \_ O \_ \_ \_ \_ \_ P \_ \_ \_ \_ \_ R \_ \_ \_ \_ \_

Sur la cheminée du forgeron sont gravés les nom et le prénom du forgeron. Sur la plaque, on peut lire : « \_ \_ \_ \_ \_ ta \_ \_ \_ \_ ».

Quels élimine de la liste le peintre né dans la ville ayant pour initiale la lettre restante.

6 Le Zouave

Aide-toi du panneau pour découvrir le nom du panneau qui a été placé sur la photo. Calcule la valeur de son nom, sachant qu'une consonne vaut 1-9 et une voyelle = 2.



Ex : CIGO = 9 + 2 + 9 + 2 = 14

Supprime de la liste le peintre dont le jour de naissance est identique à ton résultat.

7 La tombe des deux Zouaves

Quel est le nom de la ville où se trouvent les Zouaves ?

Pour la découvrir, recopie les lettres correspondant au code suivant :

1-4-5-6-7-5-4-2-3-9-6-4

Le chiffre en bleu t'indique le numéro de la ligne et le chiffre en rouge la position de la lettre dans la ligne.

Ex : 5-3 = Z

8 Les totems

Quel est le nombre de lettres employées ! Pour le savoir, en comptes-tu ? Double ce nombre et soustrais le résultat en place. Le résultat est le nombre du mois de l'année correspondant.

Ex : 1 + 2 = 3 (le mois de Janvier, Février, etc.)

Supprime de la liste le peintre né ce mois-là !

WWW.RANDOLAND.FR

Tu devrais maintenant connaître l'identité du peintre.

Ta réponse : .....