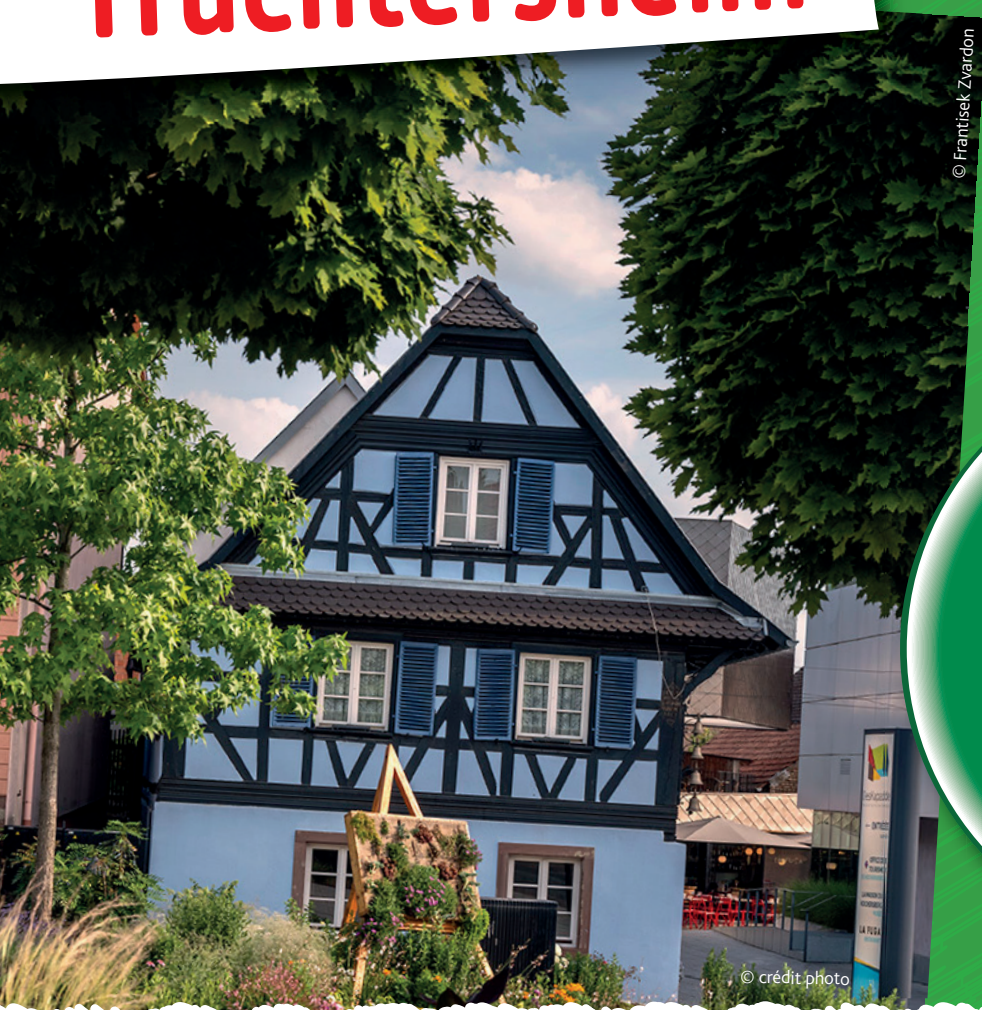


Balades ludiques en Alsace

Truchtersheim



Visiter,
se balader,
s'amuser,
jouer !



© Frantisek Zvardon

© crédit photo

Tous les circuits sur www.visit.alsace



randoland.fr

Retrouvez plus de jeux en
Alsace sur l'application
mobile Sur la Piste des
Trésors d'Alsace...



3,3 km

▲ 43 m

1 h 45

Temps estimé pour un enfant de 4 ans marchant à 1,8 km/h

Truchtersheim

Départ: Office de tourisme
GPS: 48.662533N / 7.60705E

 PRENEZ UN CRAYON

Carnet de route

Soyez vigilants avec vos enfants, notamment sur les zones non piétonnes. Le parcours s'effectue sous votre entière responsabilité. La société Randoland et l'Office de Tourisme déclinent toute responsabilité en cas d'accident.

En quittant l'office de tourisme et longer les vitrines du Musée du Kochersberg. Traverser prudemment en empruntant le passage piéton, passer derrière l'abribus puis tourner à gauche dans la rue de l'Église. Longer le trottoir de droite et avancer jusqu'au n° 10A de cette rue, sur la droite **1**.

Passer devant le presbytère et poursuivre tout droit jusqu'au n° 30 de cette même rue **2**.

Continuer tout droit et faire une pause à l'entrée du parc sur la gauche, juste avant le petit pont qui enjambe un cours d'eau **3**.

Entrer dans le parc et suivre le sentier qui longe le cours d'eau. En chemin, s'arrêter devant le panneau qui présente la fauche tardive **4**.

Continuer d'avancer en longeant le

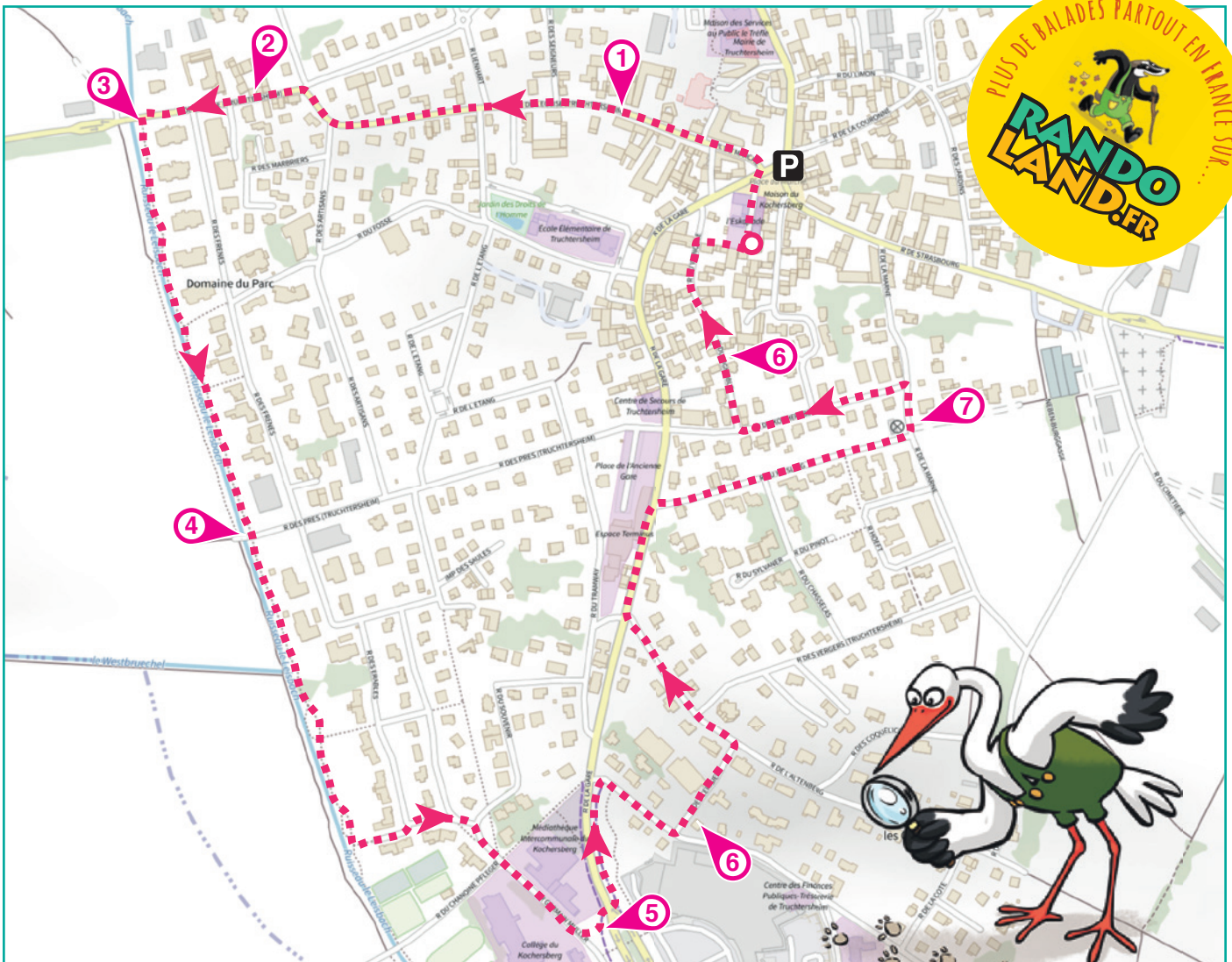
cours d'eau sur la droite. Passer près de silhouettes animales bleues et de stèles en pierre dédiée à l'anniversaire du jumelage de Truchtersheim avec une commune allemande. Tourner à gauche après les silhouettes de petits pêcheurs et entrer dans un lotissement. Suivre la rue vers la droite pour arriver au niveau de la médiathèque, grand bâtiment en forme de vagues. Se rendre dans le petit parc juste derrière la médiathèque et observer les sculptures **5**.

Traverser prudemment la rue au niveau du violoncelle pour rejoindre le trottoir d'en face et partir vers la gauche. Passer devant les bennes de tri puis tourner à droite dans la rue des Faisans. Bifurquer ensuite à gauche pour aller observer la boîte aux lettres du n° 3 de la rue des Cerisiers **6**.

Monter jusqu'en haut de la rue puis tourner à gauche. Laisser sur la droite la rue des Vergers, continuer tout droit puis partir à droite en direction de la pharmacie. Tourner de nouveau à droite pour entrer dans la rue du Riesling. Avancer jusqu'au bout et à l'angle avec la rue de la Marne, observer la fresque **7**.

Avancer jusqu'à la rue du Kochersberg, à gauche, qu'il faut descendre sur quelques dizaines de mètres pour s'engager ensuite à droite dans la rue du Vignoble. Poursuivre jusqu'au n° 6, sur la gauche **8**.

Continuer tout droit et emprunter la venelle à droite, après le potager du n° 1 pour retourner à l'office de tourisme, point de départ de cette balade.





Truchtersheim

Au cours d'une balade autour de Truchtersheim, l'inspectrice Cigo a rencontré plusieurs vaches. Elle s'est particulièrement bien entendue avec l'une d'elles ! Mais laquelle ?

Réponds aux questions de la page suivante. Chaque réponse t'indiquera une vache à éliminer. À la fin il n'en restera qu'une, celle avec laquelle elle est devenue très amie. Tu pourras alors noter son prénom dans la case réponse.

À la fin de ta balade, rends-toi à l'Office de Tourisme ou sur le site www.randoland.fr pour vérifier ta réponse et gagner des points bonus !



Tu peux te rendre à l'Office de Tourisme ou sur le site www.randoland.fr pour vérifier ta réponse (code énigme 6749502P).

Circuit n°6749502P

Ta réponse

CETTE PAGE EST PROTÉGÉE. CETTE PAGE EST PROTÉGÉE.

Truchtersheim

POUR ACHETER LE FICHIER NON PROTÉGÉ.

1. À la fin, il n'en restera qu'une : celle que tu cherches!

5. Cette page est protégée.

Approche du grand carillon dans le parc derrière la chapelle. Comment est-ce que ça sonne-t-il?

Rue de l'Église, n° 10A

Quelle lettre reconnais-tu gravée sur l'encadrement du portail?



CETTE PAGE EST PROTÉGÉE. CETTE PAGE EST PROTÉGÉE.

LE FICHIER NON PROTÉGÉ, RENDEZ-VOUS



ÉGÉE. CETTE PAGE EST PROTÉGÉE. CETTE

Rue de l'Église, n° 30

6. Rue des Érables, n° 3

Lequel de ces pinceaux a servi à peindre les ailes de la lettre D en vert et en rose?

De quelle couleur est la lettre D en alsacienne?

CETTE PAGE EST PROTÉGÉE. CETTE PAGE



NON PROTÉGÉ, RENDEZ-VOUS SUR WWW

ETTE PAGE EST PROTÉGÉE. CETTE PAGE EST P



ROTÉGÉ, RENDEZ-VOUS SUR WWW.RANDOLAN

L'entrée du parc

7. La fresque

Observe les panneaux de l'entrée du parc. Quel symbole peux-tu y voir?

Lequel de ces oiseaux a servi à peindre la fresque?

ÉGÉ, RENDEZ-VOUS SUR WWW.RANDOLAN



T PROTÉGÉE. CETTE PAGE EST PROTÉGÉE.

RENDEZ-VOUS SUR WWW.RANDOLAND.FR



TÉGÉE. CETTE PAGE EST PROTÉGÉE. CETTE

4. Les panneaux « Fauche tardive »

8. Rue du Nigelle, n° 6

Quelle est la couleur de la fleur sur le panneau?

Que tiennent les deux Alsaciens représentés sur le panneau?

RENDEZ-VOUS SUR WWW.RANDOLAND.FR POUR ACHETER



ETTE PAGE EST PROTÉGÉE. CETTE PAGE

RENDEZ-VOUS SUR WWW.RANDOLAND.FR POUR ACHETER



LE FICHIER NON PROTÉGÉ, RENDEZ-VOUS SUR WWW.RANDOLAND.FR

CETTE PAGE EST PROTÉGÉE. CETTE PAGE EST PROTÉGÉE.



ÉNIGME

Si on te demande de fermer les yeux et de te représenter la coiffe alsacienne, nul doute que tu vas imaginer un grand nœud noir avec une cocarde bleu-blanc-rouge sur l'une des boucles. C'est bien normal: c'est l'un des symboles les plus connus de la région. Impossible aujourd'hui d'imaginer un costume d'Alsacienne autrement qu'avec ce grand nœud sur la tête.

Pourtant, ce nœud, qu'il soit noir ou de couleur, n'est pas le costume de toute la région d'Alsace: il n'était porté que par les Alsaciennes du Kochersberg au XIX^e siècle! D'ailleurs, même au sein du Kochersberg, les coiffes variaient selon qu'elles étaient portées par des catholiques ou des protestantes, des jeunes filles ou des femmes mariées, ...

L'inspectrice Cigo est contente d'avoir découvert tout cela en visitant la Maison du Kochersberg.

Elle aurait voulu retenir le nom alsacien de la coiffe emblématique, mais cette étourdie l'a déjà oublié... Peux-tu l'aider à le retrouver?



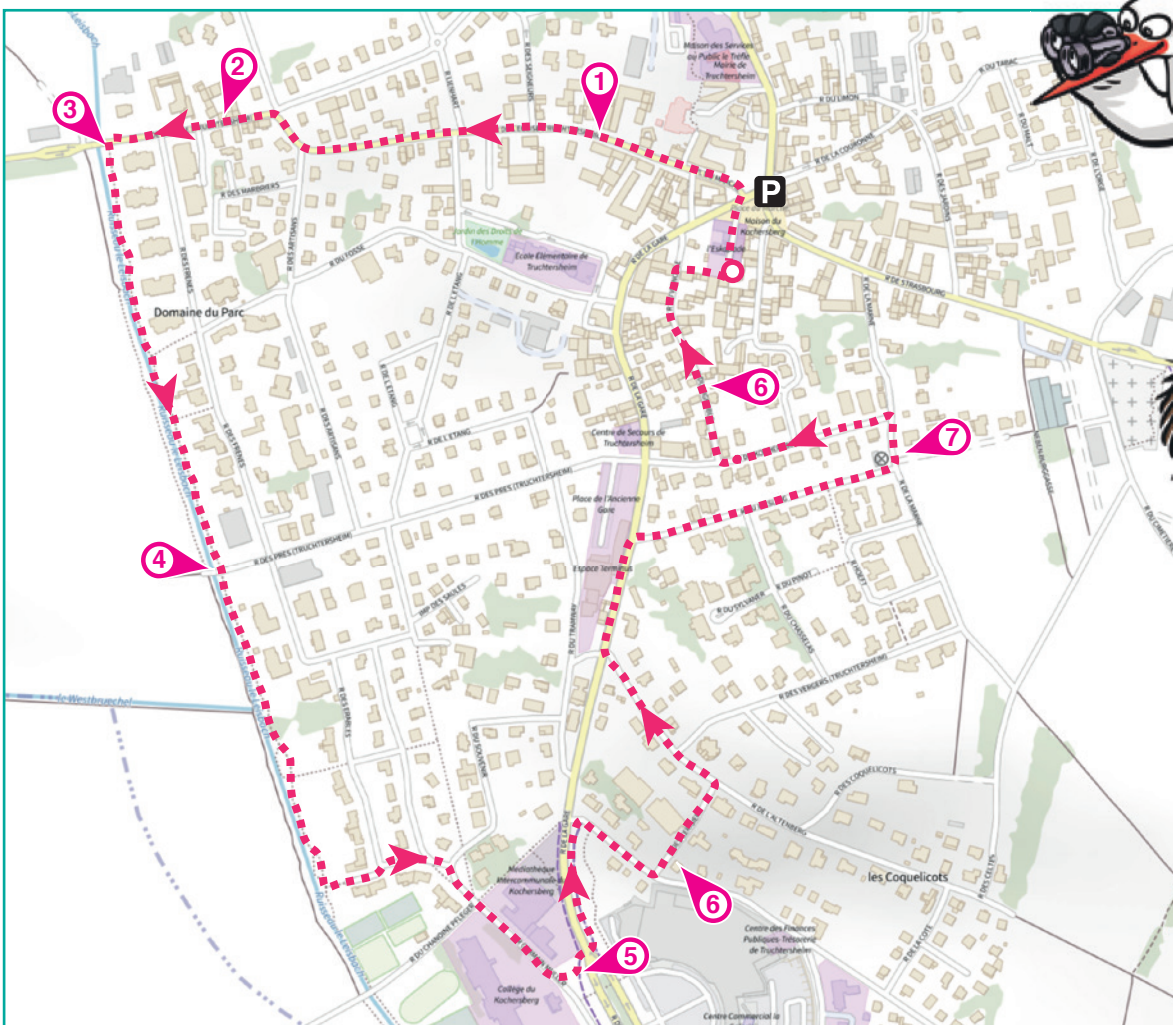
© Maison du Kochersberg

Tu disposes du plan ci-dessous.

À l'emplacement des pastilles numérotées, lis les indications qui te permettront de résoudre l'énigme principale.

À la fin de ta balade, rends-toi à l'Office de Tourisme pour vérifier ta réponse.

Tu peux aussi vérifier sur le site www.randoland.fr et gagner des points bonus!





CETTE PAGE EST PROTÉGÉE. CETTE PAGE EST PROTÉGÉE.

1 Rue de l'Église, n° 10A

Cherche le chiffre inscrit sur le bloc de pierre du portail. Remplace le chiffre des centaines de cette année par la lettre qui occupe cette position dans l'alphabet.

Ex: 1 → A; 2 → B; etc.

Note ta réponse dans la grille.

2 Rue de l'Église, n° 10A

Place-toi face à la grande porte de cette maison. Quel de ces motifs de couleur de la corniche est représenté à trois reprises sur cette façade?



1 - 5 2 - 4 + 2

Résous l'opération notée sous ta réponse.

Reporte ton résultat, en toutes lettres, dans la grille.

3 L'entrée du parc

Observe le paysage de randonnée. Dans quel village a-t-vois-tu rencontré le panneau en suivant le triangle bleu?

Écris le quatrièm mot de la réponse dans la grille.

4 Les panneaux « fauche tardive »

D'après le panneau, la nature préservée permise par ces fauches tardives est favorable pour la microfaune et les _____?

Écris le quatrième mot de la réponse dans la grille.

5 La médiathèque

Observe les sculptures qui se trouvent à l'arrière de la médiathèque. Les motifs qui t'ont le plus évoqué un triangle surmonté d'un cylindre.

Écris le nom complet de ces sculptures?



LILOU KADER JULES

Reporte les lettres qui ont servi à former ces noms dans la grille.

6 Rue de l'Église, n° 3

Quelle fleur ressemble le plus à celles que tu vois sur la façade de la lettre « l » et du préfixe « l »?



GLYCINE PAQUERETTE TOURNESOL

Reporte dans la grille la lettre du nom de cette fleur, inscrit sous l'image qui lui correspond.

7 La coccinelle

Observe bien la coccinelle représentée sur cette façade. Comment se comportent-ils lorsqu'ils se déplacent sur leurs élytres?

Inscris ta réponse en toutes lettres dans la grille.

UN PEU D'INFO

Les élytres sont les ailes antérieures qui recouvrent les ailes postérieures chez certains insectes. Les élytres ne battent pas pendant le vol: ils s'ouvrent pour laisser passer l'air. Ils sont posés sur les ailes pendant le mouvement.

8 Rue du Village, n° 6

Quel dessin ressemble le plus à la silhouette courée dans le portail de la façade de la maison?



DUBLIN COLMAR BOSTON

Reporte le mot inscrit sous la bonne photo dans la grille.

9 Grille réponse

A 10x10 grid for the word search. The grid contains colored squares corresponding to the clues. A cartoon stork is on the right.

Remets en ordre les caractères des cases colorées pour découvrir le nom des sculptures.

Ta réponse: FR POUR ACHETER



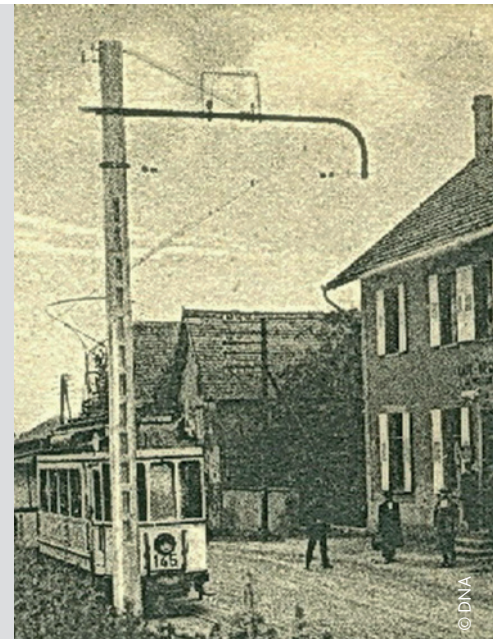
Truchtersheim

ÉNIGME

L'inspectrice Cigo est de passage à Truchtersheim pour le week-end. Elle en profite pour rendre visite à son vieil ami Marcel, un ancien du village qui a toujours de belles histoires à lui raconter !

« Sais-tu Cigo, que jusque dans les années 1950, une ligne de tramway reliait Strasbourg à Truchtersheim ? commence Marcel. Ce tramway permettait aux paysans du Kochersberg, comme mes parents, d'acheminer facilement leur production vers Strasbourg, et même jusqu'à Erstein et sa sucrerie en ce qui concerne les productions de betterave ! J'étais tout petit quand cette ligne a fermé. Pourtant, je me souviens bien de mon dernier voyage à bord : j'accompagnais ma maman au marché pour vendre nos choux. Ce dernier aller-retour s'est fait dans une triste ambiance. Le conducteur était un ami de la famille. Il était bien désolé de devoir ranger définitivement la clé de sa locomotive ».

Cigo est curieuse : elle aimerait en savoir plus sur ce dernier voyage de tramway. Alors elle commence par chercher l'identité de son conducteur. Veux-tu l'aider ?



LISTE DES CONDUCTEURS (*)

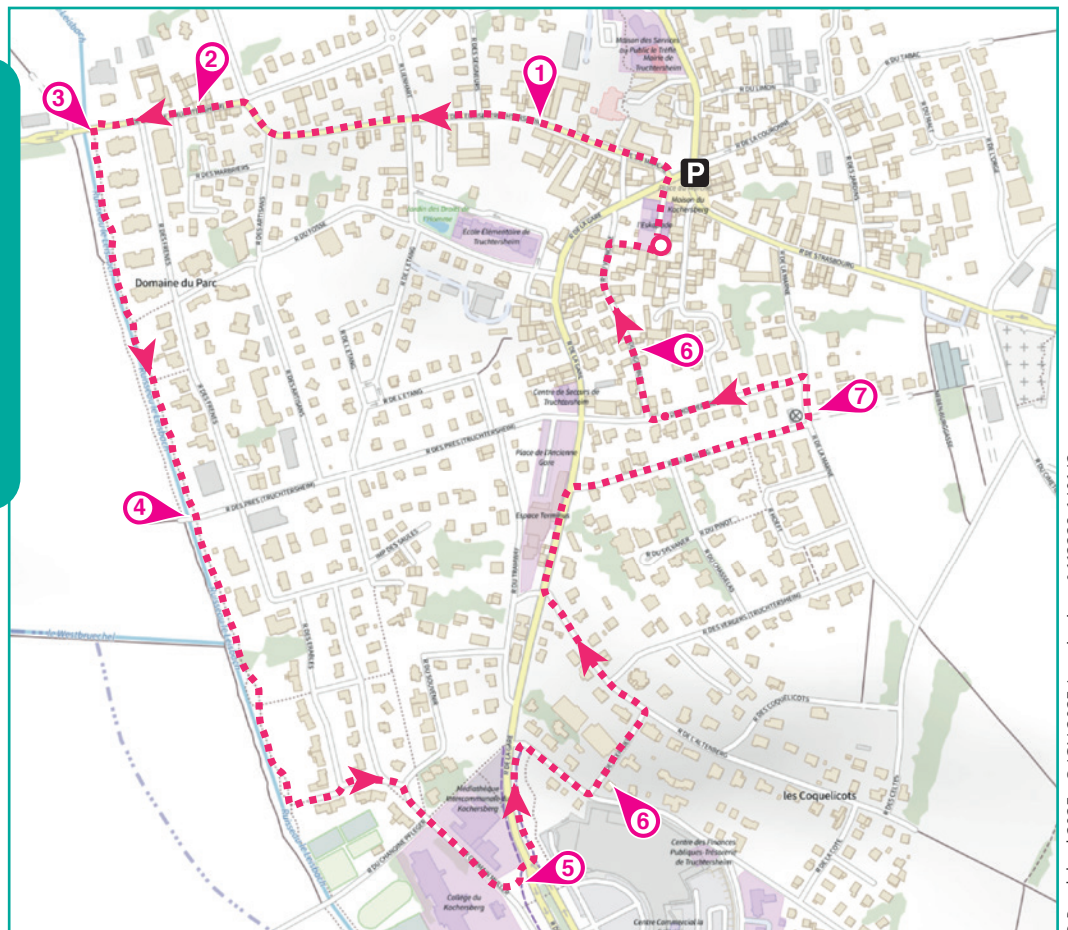
* personnages fictifs

- ▶ **Hans KLEINDIENST**, né le 13 mai 1906 à Strasbourg
- ▶ **Adam SEILER**, né le 2 décembre 1899 à Obernai
- ▶ **Charles SCHUMACHER**, né le 9 juillet 1919 à Benfeld
- ▶ **Alfred CONRAD**, né le 27 février 1905 à Truchtersheim
- ▶ **Paul REINAGEL**, né le 8 mars 1913 à Hochfelden
- ▶ **Bernd ALBRECHT**, né le 31 octobre 1902 à Krautergersheim
- ▶ **Mathias DIETRICH**, né le 11 avril 1911 à Ostwald
- ▶ **Jacob MULLER**, né le 23 janvier 1917 à Achenheim
- ▶ **Renald METZGER**, né le 14 juin 1904 à Quatzenheim

Tu disposes du plan ci-contre. À l'emplacement des pastilles numérotées, lis les indications qui te permettront de résoudre l'énigme principale.

À la fin de ta balade, rends-toi à l'Office de Tourisme pour vérifier ta réponse.

Tu peux aussi vérifier sur le site www.randoland.fr et gagner des points bonus !





Le tableau ci-dessous répertorie les réponses à l'énigme posée au verso de ce fichier. Regarde attentivement les indications fournies. Elles te permettront de résoudre l'énigme posée au verso de ce fichier.

1 Rue de l'Église, n° 10A

Regarde bien la pierre centrale de l'arc de pierre du portail. Les lettres qui figurent sur elle correspondent aux initiales des premiers habitants de cette maison. As-tu remarqué que l'un des noms de la liste partage les initiales de l'un de ces habitants ?

Une fois que tu l'as identifié, retire-le de ta liste. Car ce n'est pas lui que tu recherches !

2 Rue de l'Église, n° 30

Dans les édicules qui surmontent les trois portes en bois de cette maison, quel a été le dessin le plus ressemblant ?



3 20 + 31 = 51

Résous l'opération inscrite sous ta réponse. Quelle est la date de ton anniversaire en année que tu obtiens ?

3 L'entrée du parc

Intéresse-toi au panneau de balisage de la randonnée jusqu'à Truchtersheim. Thomas est parti d'ici à 9h30 ce matin. À quelle heure arrivera-t-il à Puységues ?



4 Tu peux supprimer l'homme dont le prénom rime avec celui qui a été découvert.

4 Les panneaux « Fauche tardive »

D'après le panneau qui présente les intérêts de la fauche tardive, la présence de quel genre d'insecte est-elle favorisée par cette pratique ? Les insectes

Retire de ta liste l'homme dont le prénom commence par la même lettre que le mot que tu as découvert.

5 La médiathèque

Intéresse-toi à la sculpture qui représente un grand canotier dans le parc à l'arrière de la médiathèque. Combien de « tubes musicaux » y a-t-il ? Dans que quel mois de l'année tu utiliser ta réponse ?

BENFIELD: Reçu par ACHENHEIM: Un tien vaut mieux que ... tu l'auras

6 RAYE DE LA LISTE

Raye de ta liste l'homme né dans la ville indiquée de ta réponse.

6 Rue des Cerisiers, n° 3

Sur le dessus de la boîte aux lettres de cette maison, combien de papillons violets se trouvent sur la façade ? Remplace ta réponse par le mois qui lui correspond dans l'année.

Ex.: 1 -> janvier, 2 -> février, etc.

Retire de ta liste l'homme né durant le mois que tu as découvert.

7 La fresque

Qu'est-ce qui est le cœur de notre humanité selon cette fresque ? Calcule la valeur de ce mot sachant qu'une consonne vaut +1 et une voyelle +2.

Ex.: H = 4, R = 1, I = 1, E = 1

Ton résultat correspond au jour de naissance de l'un des hommes de la liste. Raye-le !

8 Rue du Vignoble, n° 6

Quelle est la couleur de la peinture sur le portail noir de cette maison ?



Le chiffre inscrit sous ta réponse indique le nombre de lettres contenues dans le nom de famille de l'un des deux hommes restant dans la liste. Raye-le !

5 Circuit n° 67495926

Tu devrais avoir retrouvé le nom du conducteur du dernier tramway qui a fait la liaison entre Truchtersheim et Truchtersheim.

Ta réponse: