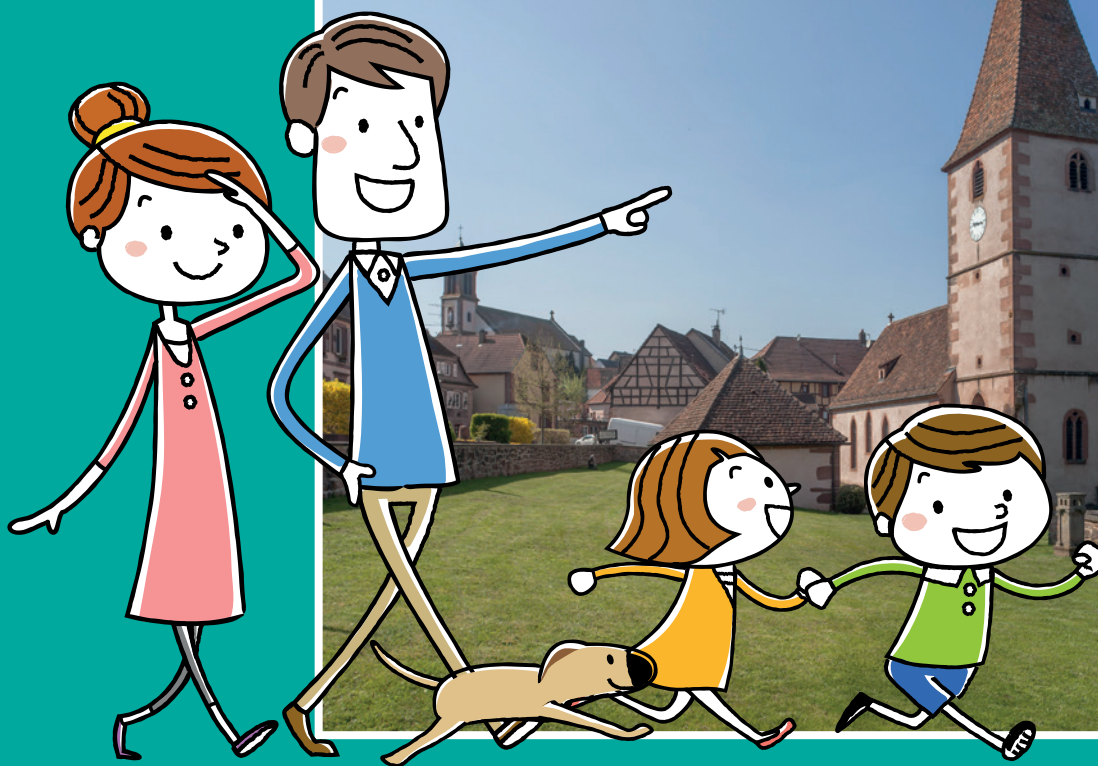


Balades ludiques en Alsace

Weiterswiller



©Roland Letscher



Tous les circuits sur www.visit.alsace

**Visiter,
se balader,
s'amuser!**

Office de Tourisme Intercommunal de
Hanau-La Petite Pierre
2a, rue du Château
67290 La Petite-Pierre
Tél. 03 88 70 42 30

www.tourisme.hanau-lapetitepierre.alsace
tourisme@hanau-lapetitepierre.alsace



COMMUNAUTÉ DE COMMUNES
HANAU LA PETITE PIERRE

Moyen



2 km

1 h 30

Weiterswiller

Départ: 3 rue Principale

GPS: 48.852507 / 7.415262E

Carnet de route

Soyez vigilants avec vos enfants notamment sur les zones non piétonnes. Le parcours s'effectue sous votre entière responsabilité. L'Office de Tourisme et la société Randoland déclinent toute responsabilité en cas d'accident.

La balade débute au niveau du n° 3 de la rue Principale, où des places de stationnement sont disponibles le long de la rue.

Partir dans le village en suivant la direction du clocher et faire une première pause devant l'église protestante **1**.

S'engager dans la ruelle de l'Église puis, au muret, tourner à droite pour aller vous poster face à la maison tout en grès rose en bas de la rue. Observer l'ancien four à pain visible sur sa façade **2**.

Remonter la rue des Étoiles en direction des escaliers. Serrer à gauche jusqu'au panneau cédez le passage en face du n° 4 de la rue des Tilleuls, partir à droite. Faire une pause devant l'ancienne synagogue **3**.

Contourner la synagogue et descendre par l'étroite venelle jusqu'à la rue des Tilleuls. Avancer vers la gauche, passer devant une conserverie puis tourner à gauche pour emprunter le petit chemin de la rue des Remparts. Avancer jusqu'au bout du chemin pour observer le n° 4 de cette rue **4**.

Tourner à gauche dans la rue du Marais, traverser la rue Principale pour rejoindre la rue des Roses en face et aller observer « l'arbre aux livres » **5**.

Avez-vous remarqué le morceau de métal en bas des marches du n° 2 dans cette rue ?

Il s'agit d'un décroctoïre ! Parfois aussi appelés « gratte-pieds », ces objets métalliques servaient autrefois à débarasser les semelles des souliers ou des sabots de la terre ou des

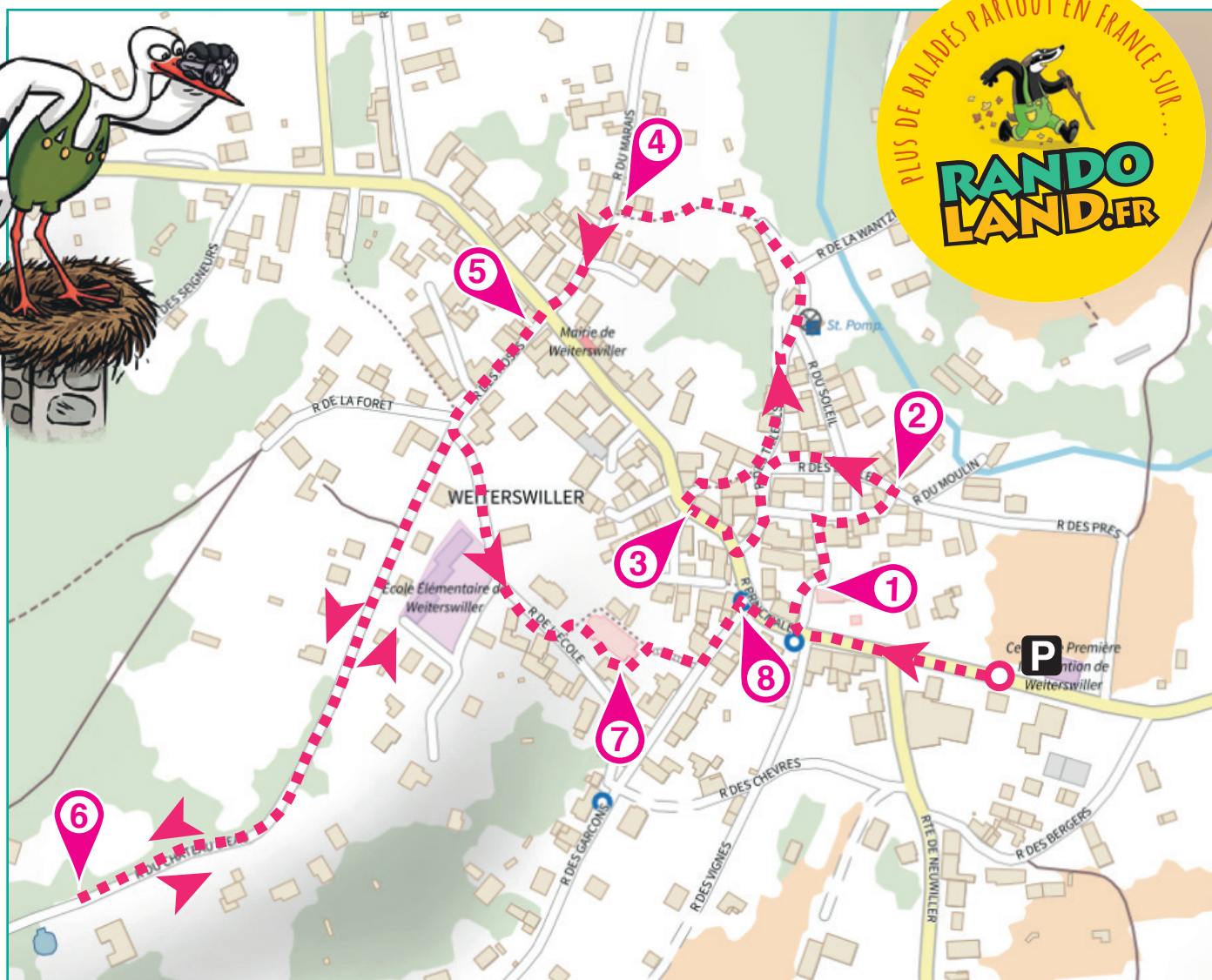
immondices avant de franchir le seuil d'une maison. En alsacien, on les appelle les Schuekraetzer !

Continuer tout droit dans cette rue. Au carrefour, poursuivre tout droit dans la rue du Château d'Eau pour se rendre devant le temple bouddhiste **6**.

Revenir sur ses pas et tourner à droite dans la rue de l'École. Avancer jusqu'à l'église catholique sur la gauche et descendre jusque sur le parvis **7**.

Descendre l'escalier et tourner à gauche. Au bout de la rue, faire une halte devant la fontaine **8**.

Pour revenir à votre point de départ, tourner à droite dans la rue Principale.





Quand on y regarde de près, les insectes sont fascinants et très utiles. Ils servent par exemple de nourriture à certains animaux (les oiseaux, les hérissons, etc.), ils permettent à certaines plantes de pousser en transportant leurs graines, ils décomposent aussi les déchets organiques. Bref, ils sont indispensables à la vie sur terre !

Utilise le dessin ci-contre et les informations fournies sur la page suivante pour découvrir quel insecte a fasciné l'inspectrice Cigo au cours d'une de ses nombreuses balades.

En fin de parcours, note son numéro dans la case prévue pour la réponse.

Tu pourras vérifier ta réponse à l'Office de Tourisme ou sur le site www.randoland.fr.



TA RÉPONSE

Tu peux te rendre à l'Office de Tourisme ou sur le site www.randoland.fr pour vérifier ta réponse (code énigme 6752401P).

- ① araignée ; ② moustique ; ③ papillon ; ④ abeille ; ⑤ libellule ;
⑥ sauterelle ; ⑦ coccinelle ; ⑧ chenille ; ⑨ escargot.

CETTE PAGE EST PROTÉGÉE. CETTE PAGE EST PROTÉGÉE.



Weiterswiller

POUR ACHETER LE FICHIER NON PROTÉGÉ, RENDEZ-VOUS SUR WWW.RANDOLAND.FR

CETTE PAGE EST PROTÉGÉE. CETTE PAGE EST PROTÉGÉE.

1. L'église protestante

Poste-toi devant l'entrée de l'église. Deux astres en sont au-dessus. Parmi les insectes suivants, lequel ne figure pas à l'entrée de cette église ?

Tu vas découvrir à chaque étape quel insecte éliminer. A la fin, il n'en restera qu'un, celui que tu cherches !

5. L'arbre aux livres

Cherche « l'arbre à livres ». Quel animal peux-tu voir au-dessus de ce arbre ?



POUR ACHETER LE FICHIER NON PROTÉGÉ, RENDEZ-VOUS SUR WWW.RANDOLAND.FR

CETTE PAGE EST PROTÉGÉE. CETTE PAGE EST PROTÉGÉE.

POUR ACHETER LE FICHIER NON PROTÉGÉ, RENDEZ-VOUS SUR WWW.RANDOLAND.FR

CETTE PAGE EST PROTÉGÉE. CETTE PAGE EST PROTÉGÉE.

POUR ACHETER LE FICHIER NON PROTÉGÉ, RENDEZ-VOUS SUR WWW.RANDOLAND.FR

CETTE PAGE EST PROTÉGÉE. CETTE PAGE EST PROTÉGÉE.

6. Le temple zen

Approche toi du temple zen dans le jardin. Quel animal t'accueille ici, tenant une boule dans sa patte ?

2. Le four à pain

Quelle photo a bien été prise ici ?



POUR ACHETER LE FICHIER NON PROTÉGÉ, RENDEZ-VOUS SUR WWW.RANDOLAND.FR

CETTE PAGE EST PROTÉGÉE. CETTE PAGE EST PROTÉGÉE.

POUR ACHETER LE FICHIER NON PROTÉGÉ, RENDEZ-VOUS SUR WWW.RANDOLAND.FR

CETTE PAGE EST PROTÉGÉE. CETTE PAGE EST PROTÉGÉE.

POUR ACHETER LE FICHIER NON PROTÉGÉ, RENDEZ-VOUS SUR WWW.RANDOLAND.FR

7. L'église catholique

Observe bien la croix qui surplombe l'entrée principale. Quelle forme peut-tu voir à l'intersection des branches de cette croix ?

3. La synagogue

Observe bien l'entrée de la synagogue. Combien de fenêtres comptes-tu au-dessus de la porte ?



POUR ACHETER LE FICHIER NON PROTÉGÉ, RENDEZ-VOUS SUR WWW.RANDOLAND.FR

CETTE PAGE EST PROTÉGÉE. CETTE PAGE EST PROTÉGÉE.

POUR ACHETER LE FICHIER NON PROTÉGÉ, RENDEZ-VOUS SUR WWW.RANDOLAND.FR

CETTE PAGE EST PROTÉGÉE. CETTE PAGE EST PROTÉGÉE.

POUR ACHETER LE FICHIER NON PROTÉGÉ, RENDEZ-VOUS SUR WWW.RANDOLAND.FR

8. L'arbre à pain

Lequel de ces chiffres reconnais-tu dans la date de la page ?

4. Les remparts n° 4

Observe la porte voûtée de la cave : une date est inscrite sur son linteau. Quel nuage de chiffres lui correspond ?



POUR ACHETER LE FICHIER NON PROTÉGÉ, RENDEZ-VOUS SUR WWW.RANDOLAND.FR

CETTE PAGE EST PROTÉGÉE. CETTE PAGE EST PROTÉGÉE.

POUR ACHETER LE FICHIER NON PROTÉGÉ, RENDEZ-VOUS SUR WWW.RANDOLAND.FR

CETTE PAGE EST PROTÉGÉE. CETTE PAGE EST PROTÉGÉE.



ÉNIGME

Sur les conseils de l'un de ses amis, l'inspectrice Cigo visite l'église protestante car d'après lui, il y a deux choses étonnantes à y voir : l'une à l'extérieur, l'autre à l'intérieur.

Observant d'abord sous toutes les coutures l'extérieur de l'édifice, elle se rend compte après quelques minutes de recherche que l'horloge ne possède qu'une aiguille pour indiquer l'heure. « Voilà donc quelque chose de surprenant ! », se dit-elle. Puis, elle pénètre à l'intérieur de l'église, comme suggéré par son ami. Alors qu'habituellement les scènes bibliques ornent les vitraux, ici elles sont peintes directement sur les murs. Elle apprend que ces fresques cachées pendant 450 ans derrière du plâtre ont été découvertes en 1906 par le jeune pasteur en charge des lieux, alors qu'il lessivait les murs encrassés.

L'inspectrice Cigo t'a volontairement caché l'identité du pasteur car elle veut voir si tu es capable de résoudre cette énigme au fil de ta balade ! À toi de lui prouver que tu as autant de talent qu'elle !

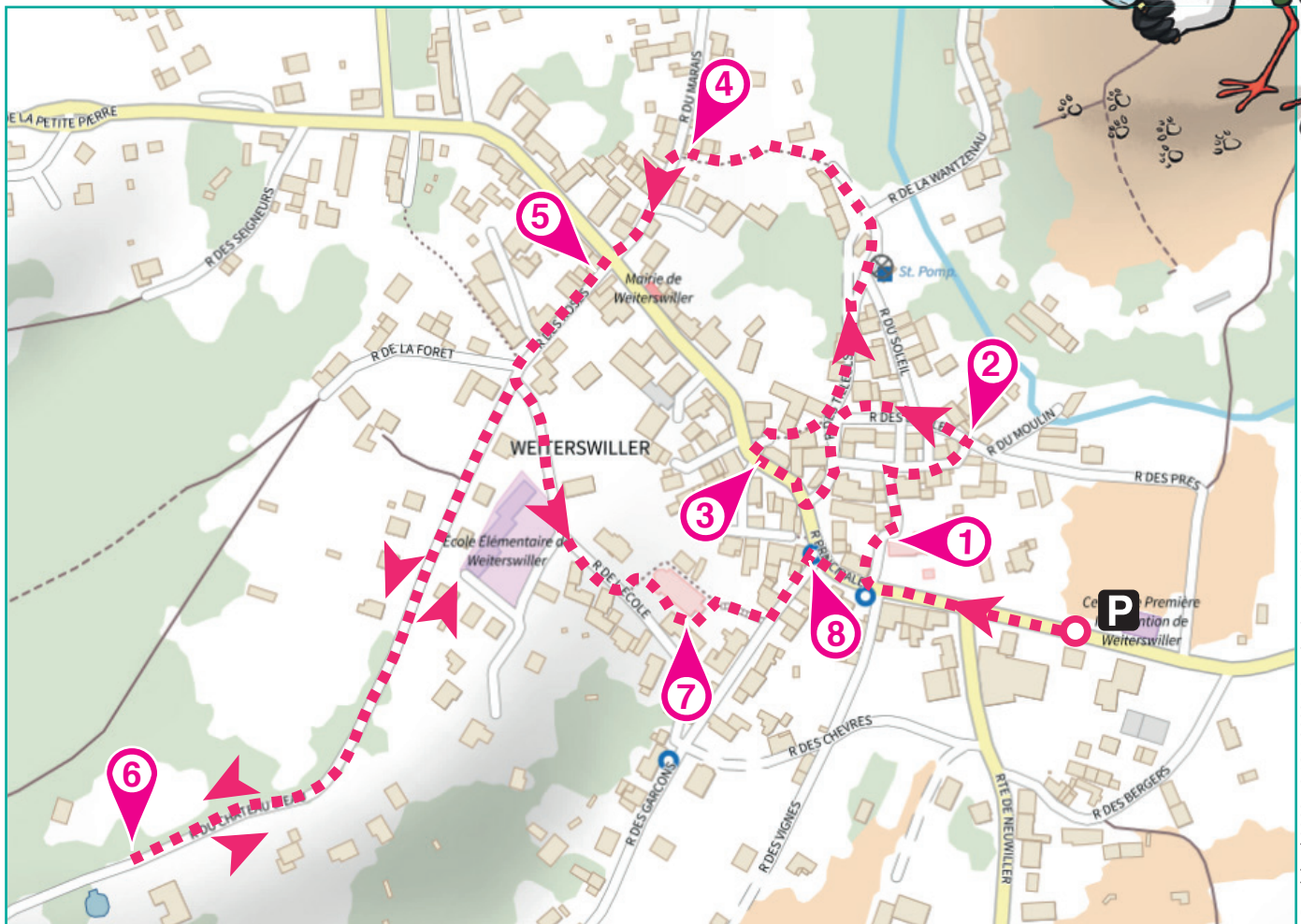


© Jean-Paul LERCH

Tu disposes du plan ci-dessous.

À l'emplacement des pastilles numérotées, lis les indications qui te permettront de résoudre l'énigme principale.

À la fin de ta balade, rends-toi à l'Office de Tourisme ou sur le site randoland.fr pour vérifier ta réponse.





CETTE PAGE EST PROTÉGÉE. CETTE PAGE EST PROTÉGÉE.

1 L'église protestante

Mets-toi face à la porte d'entrée! Si tu as regardé du côté de la droite, qui a ta gauche trouve à ta gauche? Sachant qu'une consonne vaut +1 et une voyelle +5, quelle est sa valeur.

Ex.: ASTRE = 5 + 1 + 1 + 1 + 5 = 13 = TREIZE

6 Le temple zen

Cherche la statue dont tu peux voir le visage ici-contre! Combien de lettres ont-elles ce nombre.



2 Le four à pain

Voici deux fours à pain! Quelle photo est identique à celui que tu as devant les yeux?



Remplace le nombre noté sous la bonne photo par la lettre qui a cette position dans l'alphabet

Ex.: 1 = A, 2 = B, etc.

7 L'église catholique

Note la phrase gravée au-dessus de la porte.



3 La synagogue

À la fin de cette page, que signifie le mot qui est en gras?

Quelles lettres de ce mot ont des lettres alphabétiques.

Ex.: INDICE, GDEMI

Ecris ta réponse dans la grille.

8 La fontaine

Quelle est l'année gravée sur la fontaine? Additionne entre eux tous les chiffres qui la composent.

Ex.: 2019 = 2 + 0 + 1 + 9 = 12

Dans quel train peux-tu noter ton résultat?



4 Rue de Rempire, 2014

Repère l'année gravée au-dessus de la porte de la date dans l'ordre décroissant (du plus grand au plus petit) les chiffres qui la composent.



Place le chiffre obtenu dans les cases colorées dans la grille.

Ex.: 2014 = 2 + 0 + 1 + 4 = 7

UN PEU D'AIDE

Le premier chiffre est bien un 1

5 L'arbre aux livres

Un animal s'est installé au-dessus de l'arbre aux livres. Qui a proposé une expression dans laquelle tu peux noter son nom?

JEANNE: Petit à petit, l'... fait son nid

Place les lettres de ce mot dans les cases de la grille de la bonne position.

Remets en ordre les caractères des cases colorées pour retrouver l'identité de ce personnage.

A large grid puzzle with numbered rows and colored cells. Includes the text 'Grille réponse' and 'Ta réponse:' with a sequence of colored boxes.



Weiterswiller

ÉNIGME

Après avoir voyagé dans plusieurs villages alsaciens, il a fini par « poser ses valises » en 1878 en l'église Saint-Michel et il y est toujours depuis. Petite précision : ce voyageur n'est pas un humain mais plutôt un orgue, instrument de musique qu'on retrouve très souvent dans les églises.

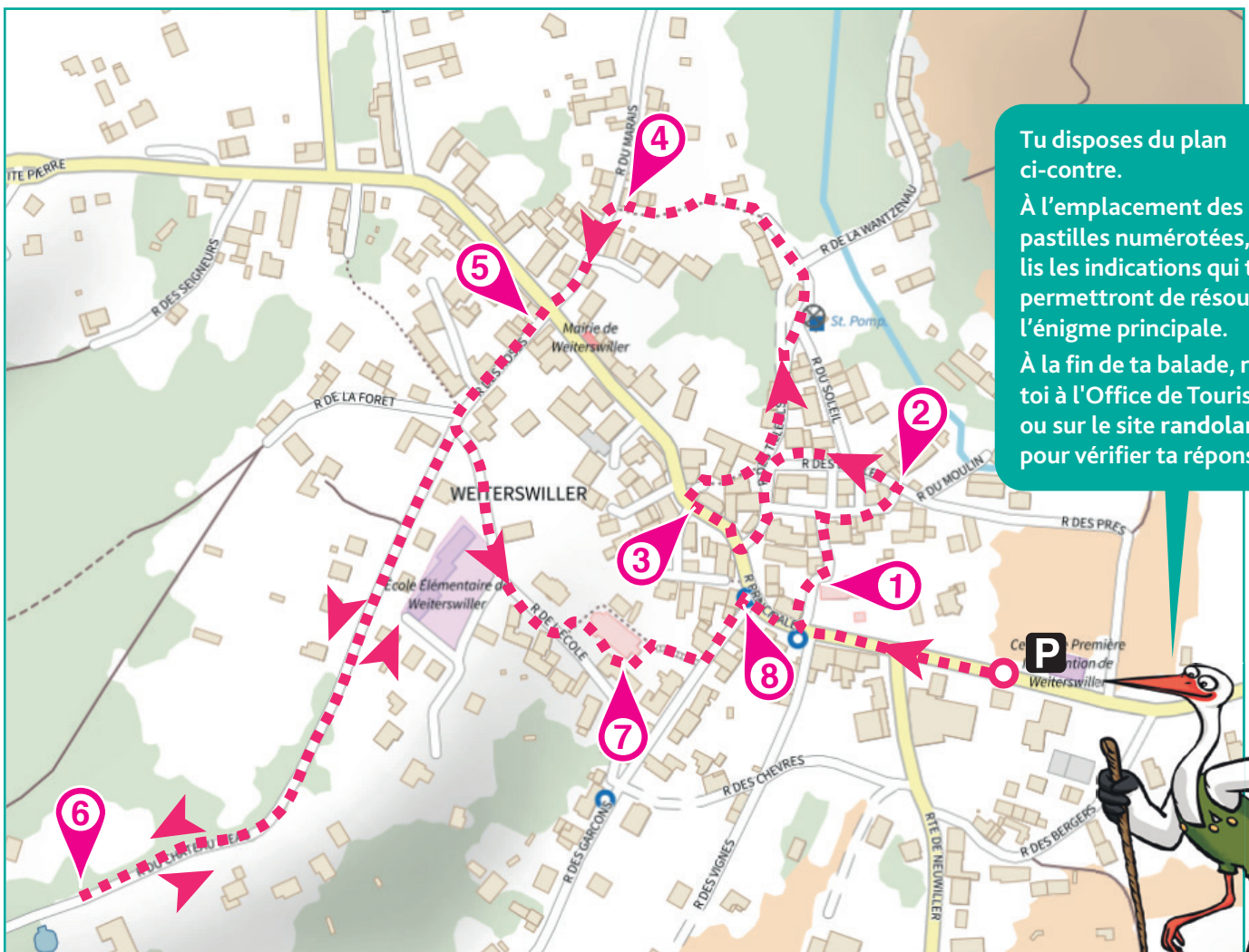
S'il pouvait parler, cet orgue appelé Rohrer (nom de son constructeur) en aurait des choses à raconter car avant de venir ici, il est passé par Haguenau puis Weyersheim. Arrivé dans l'église de Weiterswiller, dans sa demeure définitive, il a fallu lui faire quelques modifications. Pour cela, on a donc fait appel à un autre facteur d'orgues, l'artisan qui crée et répare les orgues.

L'inspectrice Cigo aimerait bien savoir qui est cet homme et elle a besoin de ton aide pour le découvrir. Alors, c'est parti !



LISTE DES FACTEURS D'ORGUES

- ▶ Adolphe BLANARSCH, né le 29 mars 1888
- ▶ Auguste CONVERS, né le 6 octobre 1884
- ▶ Edmond Alexandre ROETHINGER, né le 14 avril 1866
- ▶ Ernest-Théodore JAQUOT, né le 15 janvier 1876
- ▶ Georges SCHWENKEDEL, né le 17 septembre 1885
- ▶ Jean Adolphe Frédéric HAERPFER, né le 13 juillet 1879
- ▶ Joseph RINCKENBACH, né le 22 mai 1876
- ▶ Jules BESSERER, né le 12 décembre 1881
- ▶ Louis DEBIERRE, né le 18 juillet 1842



Tu disposes du plan ci-contre.

À l'emplacement des pastilles numérotées, lis les indications qui te permettront de résoudre l'énigme principale.

À la fin de ta balade, rends-toi à l'Office de Tourisme ou sur le site randoland.fr pour vérifier ta réponse.



Grâce au passage de l'évadé, tu es en mesure de lire attentivement les indications fournies. Elles te permettent de résoudre l'énigme créée au verso de cette page.

1 L'église protestante

Parmi les trois astres que tu peux noter dans les expressions ci-dessous, lequel n'est PAS présent au niveau de la porte d'entrée ?

- LE : sur la muraille neige
- AYMERIC: ... de miel
- COÛTE: ... de la ...

Raye de ta liste le facteur d'orgues dont le prénom ne va avec le verbe qui lui est associé.

2 Le four à pain

Laquelle de ces photos a bien été prise ici ?



Le facteur d'orgues né le mois noté sous la bonne année de son père, celui dont le prénom est ...

3 La synagogue

Fais le tour de la synagogue pour compter ses côtés. Multiplie ce nombre par 3 et ensuite, sous les traits du Quid est le résultat ?

Le facteur d'orgues dont le jour de naissance est ...

UN PEU D'AIDE

Si tu es un docteur en médecine, une information précieuse concernant la forme de cette synagogue se trouve sur la plaque à proximité de la porte.

4 Rue des Remparts, n° 4

Repère l'année inscrite au-dessus de la porte voûtée de la cave.

« Mon premier cri s'est fait entendre 136 ans plus tard. Ou suis-je ? »

L'année de naissance découverte n'est pas celle de ...

5 L'arbre aux livres

Le panneau de bois au-dessus des étagères t'indique le nom que les villageois ont donné à ...

« S'es'luckid » signifie « son cou cou » en dialecte dit-on « nid » en alsacien ?

Calculer la valeur de l'expression sachant qu'une voyelle + 1 vaut une consonne + 3.

Ex.: INDICE = 1 + 3 + 3 + 2 + 3 + 3 = 12

Tu peux éliminer de ta liste le facteur ne le même jour que ton résultat.

6 Le temple zen

Décode le nom du temple zen bouddhiste en complétant ci-dessous la description.

Au temple zen Tai Ko, Rvu, Ji, il y a une statue de ... humains n'en ont que deux. Au niveau du porche, sa patte droite une boule.

Remets les lettres des cases colorées dans le bon ordre.

Toutes les consonnes du mot découvert sont présentes dans le nom de famille d'un facteur d'orgues. Ce n'est pas le bon alors raye-le !

7 L'église catholique

Avec les 4 chiffres qui composent l'année inscrite au-dessus de la porte, fais une liste de tous les nombres de 1 ou 2 chiffres possibles.

Ex.: 1210 → 1, 3, 9, 11, 10, 12, 31, 32, 33

Cinq nombres de ta liste sont présents sur une même ligne du tableau des tirés de lot.

10	21	10	66	70
9	25	39	59	2
1	15	58	59	85

10	2	77	31	72
7	4	10	69	9
1	28	40	65	85

EDMOND

GEORGES

Barre de la liste le facteur d'orgues qui porte le même prénom que celui qui a la somme carté de loto !

8 La fontaine

Repère la date gravée sur le pilier. Sois précis le nombre des milliers du chiffre des unités, puis remplace ton résultat par le mois correspondant de l'année.

Ex.: 1 → janvier ; etc.

Tu vas apprendre de la date du facteur d'orgues né ce mois-là car ce n'est pas celui recherché.

Tu devrais maintenant avoir retrouvé l'identité de l'homme qui a restauré l'orgue.
La réponse: