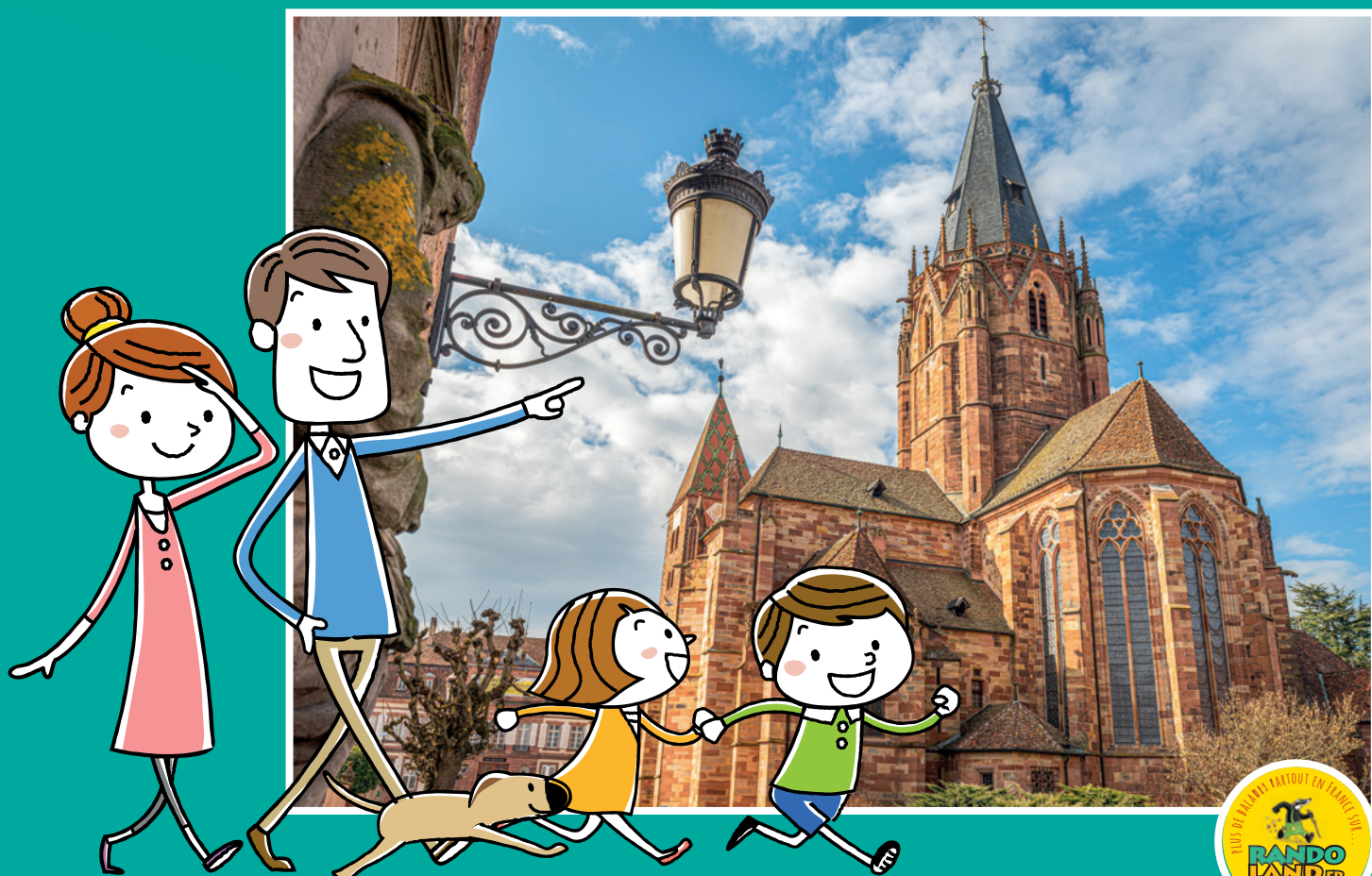


BALADES LUDIQUES POUR PETITS ET GRANDS

Wissembourg



**Visiter,
se balader,
s'amuser!**

 **l'Alsace
verte**



**Office de Tourisme
de l'Alsace Verte**

Bureau d'information de Wissembourg
2, place du Saumon
67160 Wissembourg
03 88 94 10 11
tourisme@alsace-verte.com
www.alsace-verte.com

Facile



2,2 km

1h10

Wissembourg

Départ: Office de Tourisme

GPS: 49.036752N / 7.943058E

Carnet de route

Soyez vigilants avec vos enfants, notamment sur les zones non piétonnes. Le parcours s'effectue sous votre entière responsabilité. La société Randoland et l'Office de Tourisme déclinent toute responsabilité en cas d'accident.

La balade débute à l'Office de Tourisme. En quittant l'Office de Tourisme, partir à gauche en direction de l'Abbatiale pour aller observer le mur de la Grange aux Dîmes **1**.

Traverser prudemment la rue pour aller observer l'Abbatiale Saints Pierre et Paul, de l'autre côté **2**.

Tourner à droite au bout de la rue.

Ne manquez pas la visite du cloître et de la chapelle de l'Abbatiale sur votre droite !

Au bout de la rue, tourner à gauche puis emprunter le sentier qui longe les remparts sur la gauche. Quitter le parc au bout des remparts, partir à droite puis à gauche dans la rue du Milieu. Poursuivre jusqu'à la rue Pfeffer à droite, qui ramène sur le charmant faubourg de Bitche. Partir sur la droite en longeant

le cours d'eau et faire une halte au bout du faubourg sur la gauche, près de la Maison de l'Ami Fritz **3**.

Entrer de nouveau en ville en passant les remparts puis tourner de suite à gauche dans la rue Saint Étienne. Suivre cette rue jusqu'à l'église Saint Jean **4**.

Suivre la rue pavée qui descend en direction de la rivière puis tourner à gauche. Avancer jusqu'à la Maison du Sel **5**.

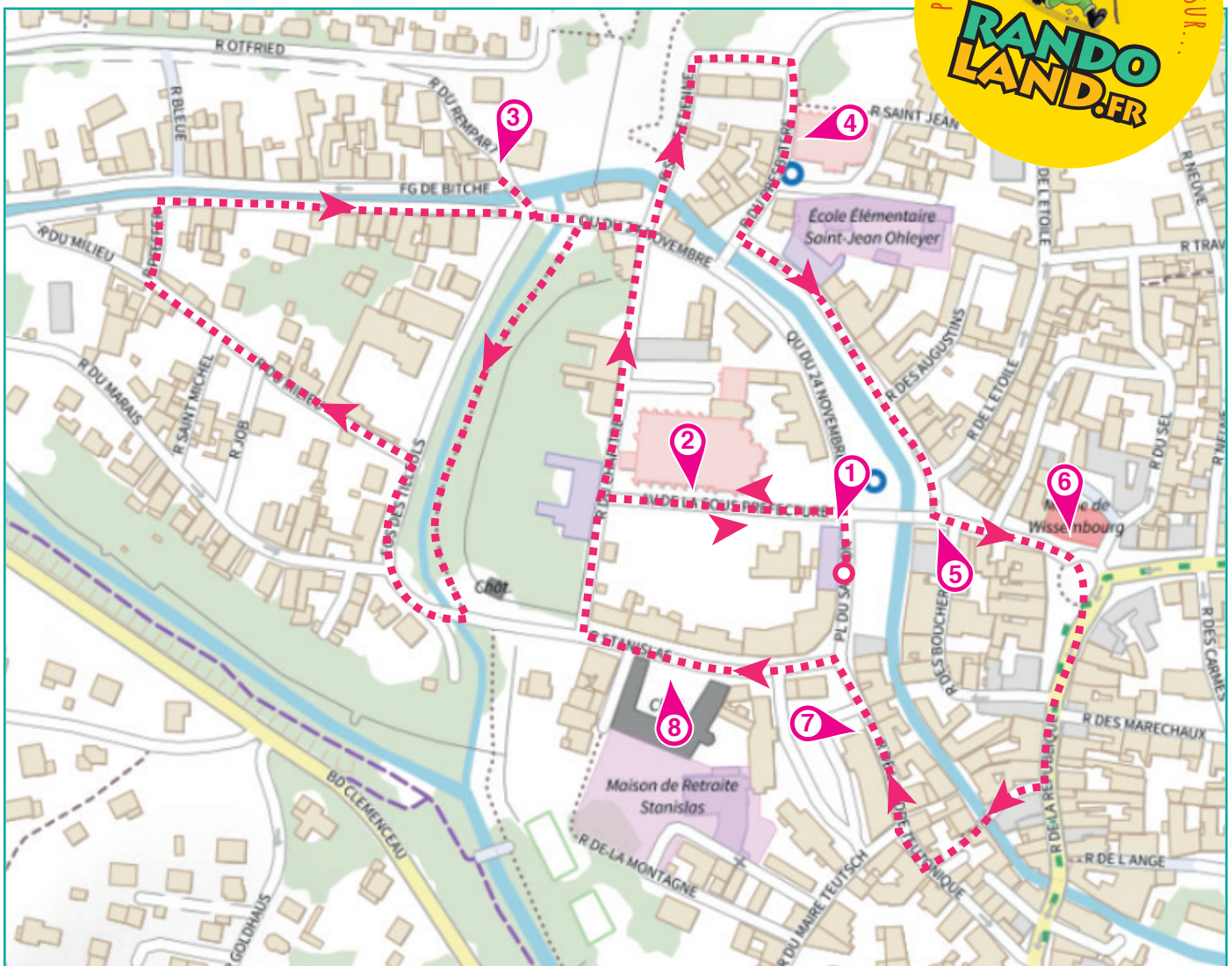
Face à la Maison du Sel, partir sur la gauche et continuer jusqu'à l'hôtel de ville **6**.

Tourner le dos à l'hôtel de ville et partir en face, dans la rue de la République. Chercher sur la droite la rue de la Passerelle et l'emprunter pour profiter de l'une des plus jolies vues sur l'Abbatiale, depuis le quartier surnommé la Petite

Venise. Passer sous l'arche d'une maison pour déboucher sur la rue de l'Ordre Teutonique et partir à droite. Marquer une pause devant la Commanderie de l'Ordre Teutonique **7**.

Avancer sur quelques mètres puis tourner à gauche pour aller observer, un peu plus loin, le Palais Stanislas **8**.

Pour revenir à l'Office de Tourisme, laisser le Palais Stanislas sur votre gauche, puis tourner à droite en suivant la direction de la tour de l'Abbatiale. Une fois au pied de la tour, partir à droite pour longer l'Abbatiale et retrouver l'Office de Tourisme sur la droite.



4-6 ans



Wissembourg

L'ami de l'inspectrice Cigo(en bas) part en balade. Par où va-t-elle passer ?

Pour découvrir le chemin emprunté, réponds aux questions de la page suivante.

Chaque réponse t'indiquera l'étape suivante de l'inspectrice Cigo dans le labyrinthe. Attention, elle ne doit jamais revenir sur ses pas !

Chaque fois qu'elle trouvera une friandise sur sa route, colorie, dans l'ordre, un bonbon de la frise.



© randoland 2022. Illustrations : Armelle Drouin - AdobeStock - Freepik.com - Pexels

Tu peux te rendre à l'Office de Tourisme ou sur le site www.randoland.fr pour vérifier ta réponse (code énigme 6754401P).



Ta réponse

POUR ACHETER LE FICHIER NON PROTÉGÉ, RENDEZ-VOUS SUR WWW.RANDOLAND.FR

1 La France sur Dijon

Observe la sculpture en bas-relief sur ce mur. Quel objet t'inspire-t-elle ?
Tu vas découvrir la première étape de l'inspection de la République.

5 La Maison du Duc

Place-toi face à la vitrine et compte les fenêtres du premier étage. Combien en a-t-elle ?

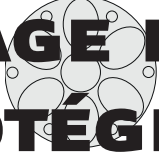
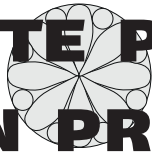


2 L'Abbatiale Saints Pierre et Paul

Cherche la grande rosace de l'abbatiale. Quel objet dans le vitrail correspond le mieux ?

6 L'hôtel de ville

Regarde bien le fronton de ce bâtiment. Quel objet doré vois-tu entre les deux angelots ?



3 La Maison de l'Ami Fritz

Observe l'oriel (l'avancée) de cette maison. Quelle forme reconnais-tu dans le blason sculpté sous la fenêtre du 1^{er} étage ?

7 La Commanderie

De quelle couleur est le toit de la Commanderie ?



4 L'église Saint Jean

Regarde bien la figure de la porte de l'entrée. Quel animal représente-t-elle ?

8 Le Palais Stanislas

Deux mots sont gravés dans la pierre, au-dessus du portail du palais. Quelles étiquettes correspondent au premier de ces deux mots ?



POUR ACHETER LE FICHIER NON PROTÉGÉ, RENDEZ-VOUS SUR WWW.RANDOLAND.FR



Wissembourg

ÉNIGME

Tu vas passer devant le Palais Stanislas durant ton parcours. C'est ici que le roi Stanislas I^{er}, déchu du trône de Pologne, trouve refuge dans les années 1720. Il vient y habiter avec sa fille, Marie Leszczyńska, qui deviendra reine de France en épousant le roi Louis XV en 1725.

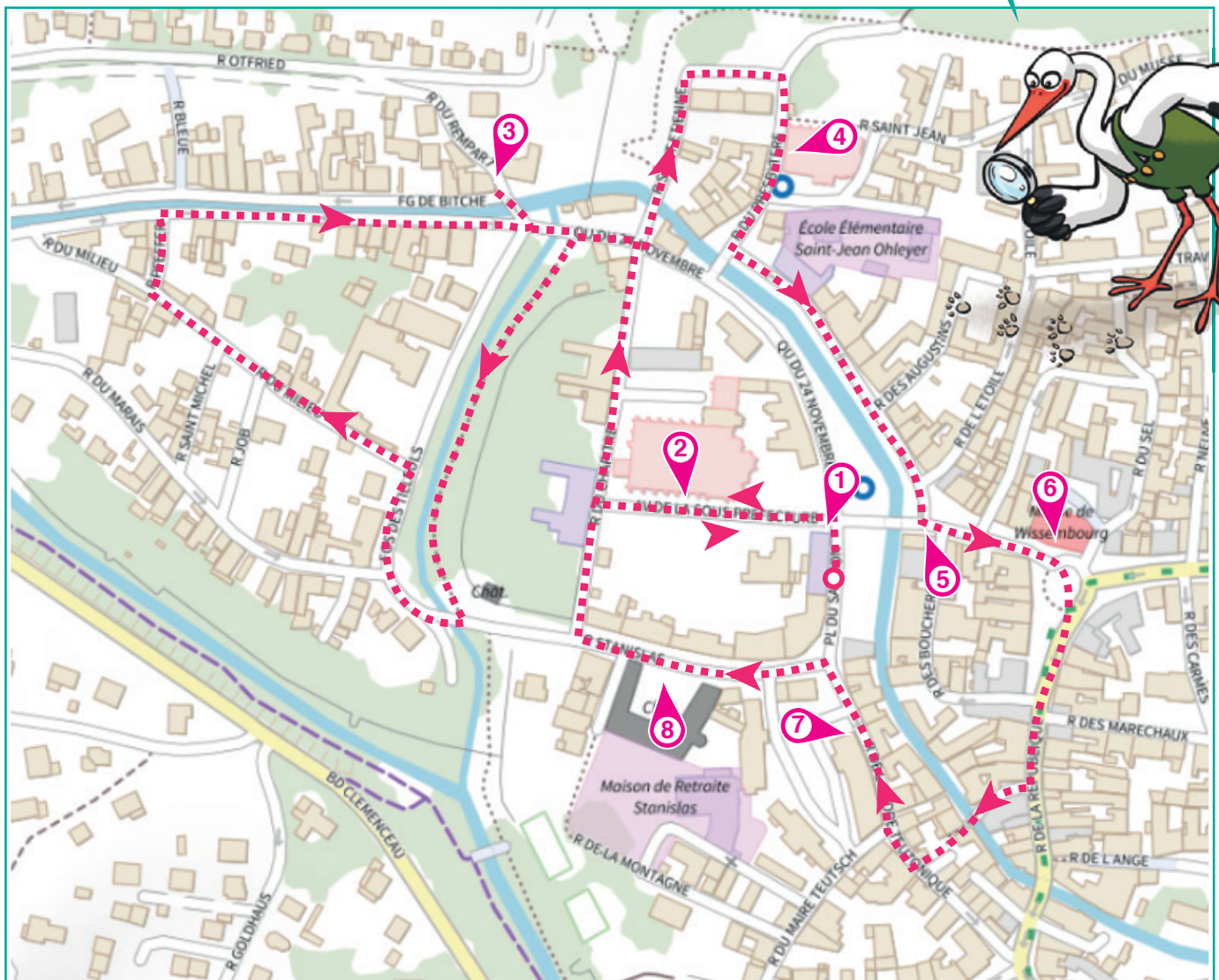
L'inspectrice Cigo s'est toujours bien amusée en découvrant les surnoms des rois de France : Jean II, dit le Bon, Louis I^{er}, dit le Pieux, etc. Elle sait bien que Louis XV avait lui aussi un sobriquet... mais ne parvient pas à s'en souvenir !

Sauras-tu l'aider à retrouver le surnom de Louis XV, époux de Marie Leszczyńska?



©Mairie de Wissembourg

À chaque point indice, lis bien les indications de la page suivante et reporte tes réponses sur la grille en bas de page. Tu disposes du plan ci-dessous. À l'emplacement des pastilles numérotées, lis les indications qui te permettront de résoudre l'énigme principale. À la fin de ta balade, rends-toi à l'Office de Tourisme ou sur le site randoland.fr pour vérifier ta réponse.



© Randoland 2022 - © IGN 2022 Autorisation n° 112338-140142



1. Pour les questions de ce type, reporte dans la grille de bas de page les réponses trouvées en face des nombres correspondants.

1 La Grange aux Dîmes

Repère la traduction du texte gravé dans la pierre sur ce mur. Sachant qu'une consonne vaut +1 et une voyelle +2, calcule la valeur du nom d'abbé de Wissembourg.

$10 + 1 + 2 + 1 + 2 + 6 = 22$

Reporte ton résultat, en lettres, dans la grille.

2 L'Abbatiale Saints Pierre et Paul

Recherche dans l'angle de la tour du transept la date de sa construction par l'abbé Samuel. Additionne tous les chiffres qui la composent.

Ex. : 2019 = 2 + 0 + 1 + 9 = 12

Quel enfant a fait un score identique à ton résultat ?



3 La Maison de l'Ami Fritz

Poste toi face à la grille posée sur la tour de droite. Lequel de ces dessins est le plus ressemblant ?



COUL

CLOS

CANT

Note dans la grille le mot inscrit sous le blason le plus ressemblant.

4 Les Logis Saint-Jacques

Cherche la plaque qui fait référence à l'un des auteurs de la légende du chien renard, humaniste du XVI^{ème} siècle.

Parmi les mots suivants, lequel correspond au prénom ?

FRANC-LATIN-CELTE

Reporte la bonne réponse dans la grille.

5 La Maison du sel

Deux enfants se chamaillent près de la façade de l'habitation. Ils ont dit :

AGLAË : Je compte 8 fenêtres en tout sur cette maison. Le premier étage en a 3.

HAMID : Non, il y en a 12 : 6 au premier étage et 6 sur les toits !

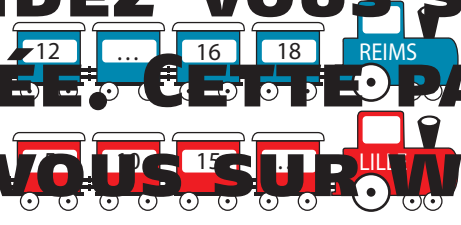
Inscris dans la grille le prénom de celui qui dit vrai.

6 L'été de Vaucluse

Trois années figurent en haut du cadran solaire. Additionne les chiffres de ton score et pose l'année du milieu.

$5 + 12 + 45 + 1 + 9 + 4 + 5 = 81$

Dans quelle suite logique peux-tu ranger ton résultat ?



7 La Commanderie

La plaque de la Commanderie n° 7 porte cette phrase ci-après.

« L'Ordre de Saint-Etienne de la Commanderie est un ordre -religieux ».

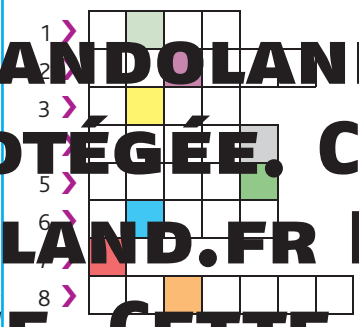
Repose ta langue sur le caractère de la voyelle.

8 Le Palais Stanislas

Les lettres du prénom de Marie Leszczynska ont été posées en astuce sur la grille ci-dessous.

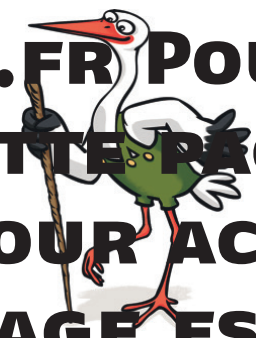
Durant quel mois Marie Leszczynska a-t-elle été à Paris ?

Inscris ta réponse dans la grille.



Remets en ordre les caractères des cases colorées et découvre ainsi le surnom de Louis XV.

La réponse : Louis XV le





Wissembourg

ÉNIGME

L'une des étapes de ton parcours à Wissembourg a servi de décor à un film de Jacques de Baroncelli, tourné en 1932 : *L'Ami Fritz*. Ce film est tiré d'un roman des écrivains lorrains Erckmann et Chatrian, publié en 1864. Il raconte l'histoire d'un célibataire endurci, Fritz, que le rabbin du village cherche à marier depuis plusieurs années. Le rôle de Fritz est tenu dans le film par un acteur entré à la célèbre Comédie-Française en 1927.

Cinéphile passionnée, l'inspectrice Cigo se vante de connaître tous les grands acteurs français depuis les débuts du cinéma parlant ! Mais là, elle doit bien avouer qu'elle ne connaît pas le nom du comédien qui tient le rôle de Fritz dans ce film... Veux-tu bien l'aider à le retrouver en menant l'enquête avec elle ?

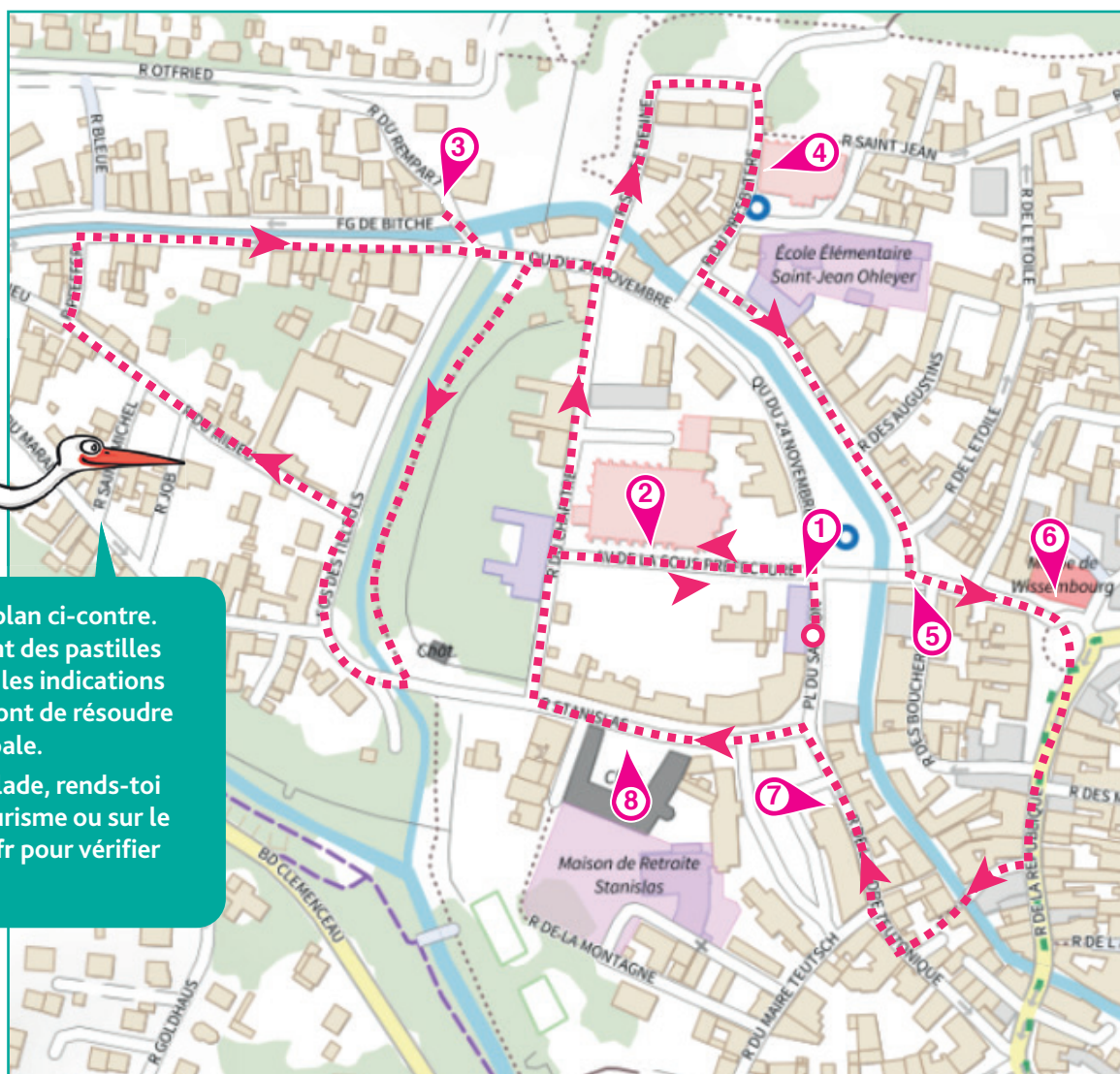


LISTE DES COMÉDIENS

- ▶ **Adrien LAMY**, né à Paris le 17 mai 1894
- ▶ **Pierre BERTIN**, né à Lille le 24 octobre 1891
- ▶ **Antonin BERVALL**, né à Avignon le 12 décembre 1891
- ▶ **Fernand GRAVEY**, né à Ixelles le 25 décembre 1905
- ▶ **Antoine BALPÊTRÉ**, né à Lyon le 3 mai 1898
- ▶ **William GARGAN**, né à Brooklyn le 17 juillet 1905
- ▶ **Lucien DUBOSQ**, né à Paris le 1^{er} septembre 1886
- ▶ **Auguste MOURIÈS**, né à Marseille le 30 août 1883
- ▶ **Jacques DE FÉRAUDY**, né à Paris le 1^{er} septembre 1886



Tu disposes du plan ci-contre. À l'emplacement des pastilles numérotées, lis les indications qui te permettront de résoudre l'énigme principale. À la fin de ta balade, rends-toi à l'Office de Tourisme ou sur le site randoland.fr pour vérifier ta réponse.





Le jeu de masse se veut attentivement les indications fournies. Elles te permettront de résoudre l'énigme posée au verso de

1 La Grotte aux Dieux
Deux amis décrivent la scène du bas-relief sculpté sur ce mur. À toi de déchiffrer ce qu'ils disent pour déterminer qui a raison.

BERTRAND : C'ste nu mione qui lit, al tête p' l' G. S. St. piogru ou ce

ALBERT : Je vios Siant Goreges trerasasnt el la s'm

Le prénom d'un comédien rime avec le prénom de celui qui propose la bonne description. Raye-le !

2 L'Abbatiale Saints Pierre et Paul
Observe la façade de l'abbatiale où tu t'es trouvé la grande rosace avec attention. Laquelle de ces photos N'A PAS été prise ici ?



Résous le calcul inscrit sous ta réponse. Ton résultat indique la position d'un mois dans l'année. Le comédien né durant ce mois peut être ton né !

3 La Maison de l'Ami Fritz
Observe bien l'ornel de cette maison. Cherche l'année de sa construction, gravée entre les deux fenêtres.

L'un des comédiens est né exactement 344 ans après l'année de construction. Qui est-ce ?

4 L'église Saint Jean
Cherche la plaque commémorative dédiée à Martin Bucer, pasteur en cette église de 1522. Avec les chiffres qui y figurent, l'année de naissance, dresse une liste de tous les nombres de un ou deux chiffres possibles.

Ex. : 1933 → 1, 3, 9, 11, 13, 19, 31, 33, 39, 91, 93, 99

Cinq nombres de ta liste sont présents sur une même ligne de carte de loto.



LYON LILLE

Élimine de ta liste le comédien né dans la ville inscrite sous la bonne carte de loto.

5 La Ville Non Protégée
Observe bien la façade devant laquelle tu arrives. Lequel des comédiens pose le problème :

(fenêtres arquées) × 3 (lucarnes sur le toit)

Tu viens de découvrir le jour de naissance de l'un des comédiens... tu peux l'éliminer !

6 Hôtel de Ville
Repère les années inscrites sur le cadran solaire. Soit sur l'angle inférieur à l'angle de la droite.

Ton résultat correspond à l'âge qu'avait l'un des comédiens en 1900. C'est le p'd ta liste

7 La Commanderie
En s'appuyant sur la plaque n° 17 apposée contre l'entrée de cette bâtisse, les différents usages de cette commanderie dans l'ordre chronologique.

ANTONIN : prison > lycée > sous-préfecture

LEON : sous-préfecture > lycée > prison

JACQUES : prison > tribunal > lycée

Retiens le prénom du comédien qui a le même prénom que celui qui te dit vrai...

8 Le Palais Stanislas
Prends le premier chiffre de la suite de chiffres qui se trouve sur la plaque apposée à l'entrée du palais pour déchiffrer ce code, sachant que :

Le chiffre en bleu indique le numéro de la ligne et le chiffre en rouge la position dans la ligne

Ex. : 1 1 3 5 : 1-7, 5-1
4-3 ; 2-5 ; 6-3 ; 9-7 ; 1-3 ; 3-6

Tu viens de découvrir le nom de famille de l'un des comédiens : élimine-le, ce n'est pas lui que tu cherches !

Circuit n° 6754401G
Tu devrais maintenant connaître l'identité du comédien qui tenait le rôle de Fritz !

Ta réponse: