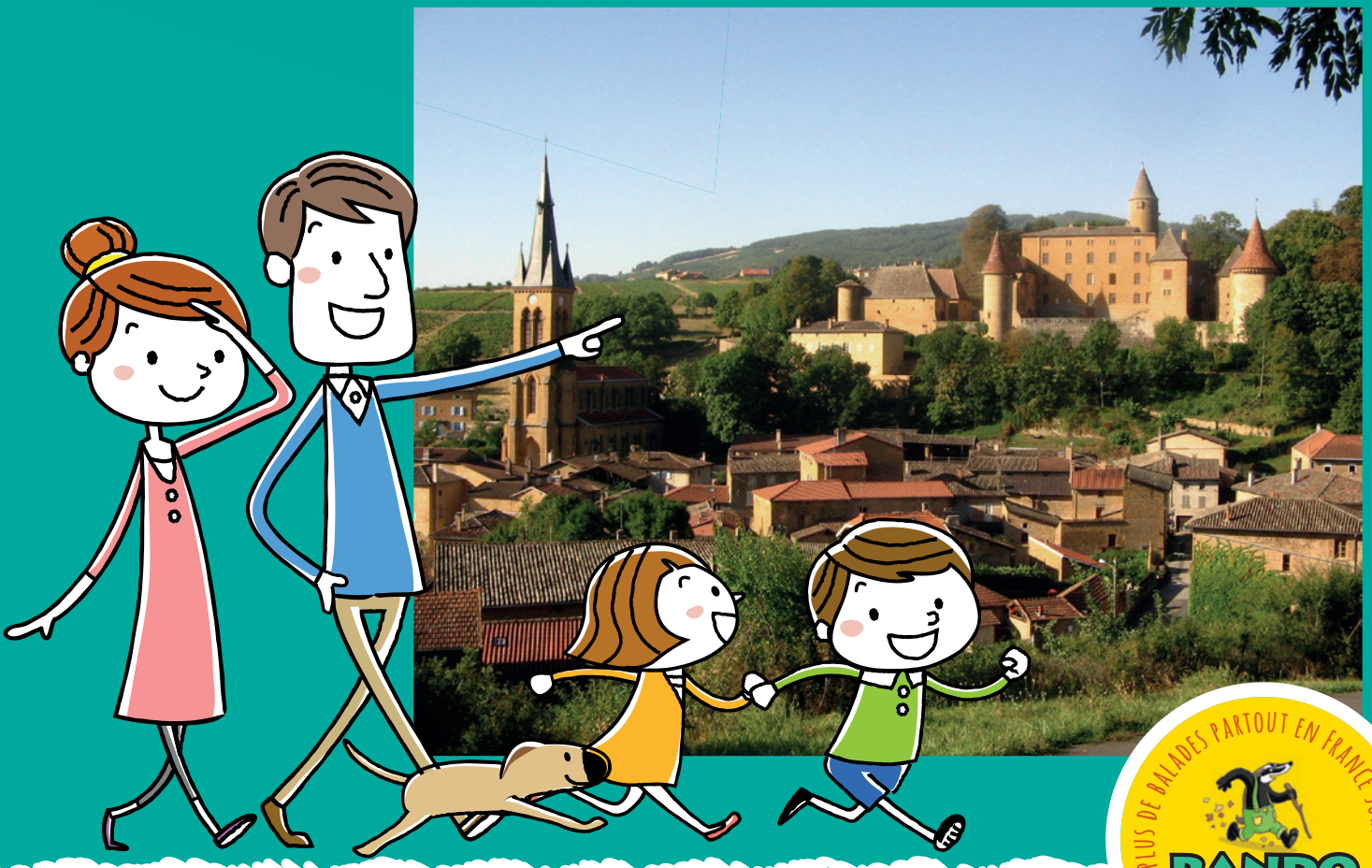


BALADES LUDIQUES POUR PETITS ET GRANDS

Jarnioux



© Randoland 2018



Visiter,
se balader,
s'amuser!

DÉPARTEMENT DU RHÔNE

MAIRIE DE JARNIOUX



47 Esplanade de la Liberté
69640 JARNIOUX

Tél. 04 74 03 81 11 - Fax : 04 74 03 81 05
secretariat.mairie@jarnioux.fr



Association du Patrimoine
Mairie de Jarnioux
47, esplanade de la Liberté
69640 Jarnioux

aocjarnioux@gmail.com
a-lombre-du-chene.blogspot.fr/
n° siret : 793 440 950 00013

Facile



2 km

1 h 15

Jarnioux

Départ: Parking central à l'entrée du village
GPS: 45.963889N / 4.631335E

Magnifique village des Pierres Dorées, Jarnioux blotti au creux de la vallée de l'Ombre ne manque pas de charme. Les visiteurs découvriront des paysages variés, son viaduc situé sur l'ancienne voie de chemin de fer où circulait "le tacot" qui reliait Villefranche S/Saône à Tarare, son château aux origines médiévales avec ses 7 tours, son église majestueuse ainsi que sa chapelle cachée au cœur du

village, le manoir de La Garde et le château de Bois Franc. Ces éléments remarquables ont permis la réalisation de ces circuits ludiques qui amuseront petits et grands en recherchant les particularités de ce beau village. Une visite en famille riche en plaisirs et découvertes pour une ballade agréable.

Carnet de route

Soyez vigilants avec vos enfants notamment sur les zones non piétonnes. Le parcours s'effectue sous votre entière responsabilité. La mairie et la société Randoland déclinent toute responsabilité en cas d'accident. Se garer sur le parking central, prévoir les chaussures de marche.

Début de la balade - Descendre la rue de l'Ombre jusqu'au lavoir ①. Remonter la rue pour observer et lire le panneau « Bienvenue à Jarnioux ! » ②. Toujours en remontant la rue, se diriger vers l'église pour trouver le troisième indice ③. Reprendre la rue l'Ombre et s'arrêter au n° 820 pour observer le visage sculpté ④. Poursuivre jusqu'au n° 794 pour regarder la porte 5 ⑤. Prendre ensuite à gauche la montée du Vintin, en direction du château. En haut des marches, prendre à droite jusqu'au n° 34. Sur le chemin, vous pourrez

observer différents points de vue sur le village et le viaduc. Un peu plus bas se trouve le panneau ⑥. Au croisement, prendre la montée du Viaduc, puis à 50 m à gauche le petit chemin montant à travers champs. En haut de la côte, tourner à droite sur la "Voie du tacot" en direction du viaduc. Une fois sur le viaduc, vous pourrez observer la vue sur le village - Continuer jusqu'au petit banc de pierre situé au croisement avec la route. En vous asseyant, vous pourrez ainsi prendre le temps de contempler un magnifique panorama ⑦. Descendre la route, à l'intersection continuer tout droit, puis prendre à

gauche la ruelle des Pèlerins - Vous arrivez place de l'ancienne église. Engagez-vous dans le petit passage à gauche. Lire le panneau explicatif sur la chapelle ⑧. Suivre la ruelle jusqu'à la rue principale, tourner à gauche et de nouveau à gauche dans le passage du parc à côté du n° 837. Si vous souhaitez faire une pause, profitez du petit parc pour un pique-nique ou un goûter! Longez le ruisseau de l'Ombre pour arriver sur le parking et terminer la balade.





Jarnioux

L'Inspecteur Rando part en balade. Mais par où va-t-il passer ?
 Pour découvrir le chemin emprunté, utilise les informations de la page suivante.
 Attention, l'Inspecteur Rando ne doit jamais revenir sur ses pas ! Chaque fois qu'il trouvera
 une friandise sur sa route, colorie, dans l'ordre, un bonbon de la frise.
 En fin de parcours, note dans la case réponse le nombre de bonbons trouvés
 par l'Inspecteur Rando.



© randoland 2018. Illustrations: Arnelie Drouin.

Tu peux te rendre sur le site www.randoland.fr pour vérifier ta réponse (code énigme 6910101P).

1 2 3 4 5 6 7 8 9 10

Ta réponse

CETTE PAGE EST PROTÉGÉE. CETTE PAGE EST PROTÉGÉE.

Jarnioux

POUR ACHETER LE FICHER NON PROTÉGÉ, RENDEZ-VOUS SUR WWW.RANDOLAND.FR



CETTE PAGE EST PROTÉGÉE. CETTE PAGE EST PROTÉGÉE.

1 Le tableau
Quel nuage de chiffres te permet de reconstituer la page précédente sur un des fichiers du lot ?
Tu vas découvrir la première étape de l'inspecteur Kardo.

5 Le porte-nœud
Quelle forme de tampon n'est pas présente sur le fichier ?



CETTE PAGE EST PROTÉGÉE. CETTE PAGE EST PROTÉGÉE.

POUR ACHETER LE FICHER NON PROTÉGÉ, RENDEZ-VOUS SUR WWW.RANDOLAND.FR

CETTE PAGE EST PROTÉGÉE. CETTE PAGE EST PROTÉGÉE.



CETTE PAGE EST PROTÉGÉE. CETTE PAGE EST PROTÉGÉE.

2 Le panier de légumes
Demande à tes parents de te lire la partie du chapitre 10 (p. 872) de la page qui n'est pas présent dans le cheptel ?

6 Le viaduc
Demande à tes parents de te lire la partie du chapitre 10 (p. 872) de la page qui n'est pas présent dans le cheptel ?

CETTE PAGE EST PROTÉGÉE. CETTE PAGE EST PROTÉGÉE.



CETTE PAGE EST PROTÉGÉE. CETTE PAGE EST PROTÉGÉE.

POUR ACHETER LE FICHER NON PROTÉGÉ, RENDEZ-VOUS SUR WWW.RANDOLAND.FR

CETTE PAGE EST PROTÉGÉE. CETTE PAGE EST PROTÉGÉE.



CETTE PAGE EST PROTÉGÉE. CETTE PAGE EST PROTÉGÉE.

3 L'oiseau
Quelle tête d'animal est présente sur la fontaine ?

7 Le point de vue
Quelle photo te montre le village par un point de vue différent ?



CETTE PAGE EST PROTÉGÉE. CETTE PAGE EST PROTÉGÉE.

POUR ACHETER LE FICHER NON PROTÉGÉ, RENDEZ-VOUS SUR WWW.RANDOLAND.FR

CETTE PAGE EST PROTÉGÉE. CETTE PAGE EST PROTÉGÉE.



CETTE PAGE EST PROTÉGÉE. CETTE PAGE EST PROTÉGÉE.

4 Les visages
Parmi ces trois photos, laquelle te montre le visage d'un des personnages ?

8 La chapelle
Quel groupe d'étiquettes te permet de reconstituer le nom de la sainte qui a donné son nom à la chapelle ?



CETTE PAGE EST PROTÉGÉE. CETTE PAGE EST PROTÉGÉE.

POUR ACHETER LE FICHER NON PROTÉGÉ, RENDEZ-VOUS SUR WWW.RANDOLAND.FR

CETTE PAGE EST PROTÉGÉE. CETTE PAGE EST PROTÉGÉE.



CETTE PAGE EST PROTÉGÉE. CETTE PAGE EST PROTÉGÉE.



ÉNIGME

Comme tous les ans, les grandes vacances sont le moment préféré de Julia. En effet, elle part chez ses grands-parents à Jarnioux avec sa famille. Elle aime aller se balader dans le village avec sa grand-mère et s'amuser dans la piscine avec son grand-père.

Tous les soirs, avant d'aller se coucher, son grand-père vient lui conter des histoires. Il lui parle de sa jeunesse et il affectionne lui relater les différentes anecdotes sur son village.

En rentrant chez elle, Julia adore raconter à ses amis ce que lui a dit son grand-père. Elle se souvient qu'elle avait beaucoup aimé le surnom donné aux habitants de Jarnioux mais n'arrive pas à retrouver le mot !

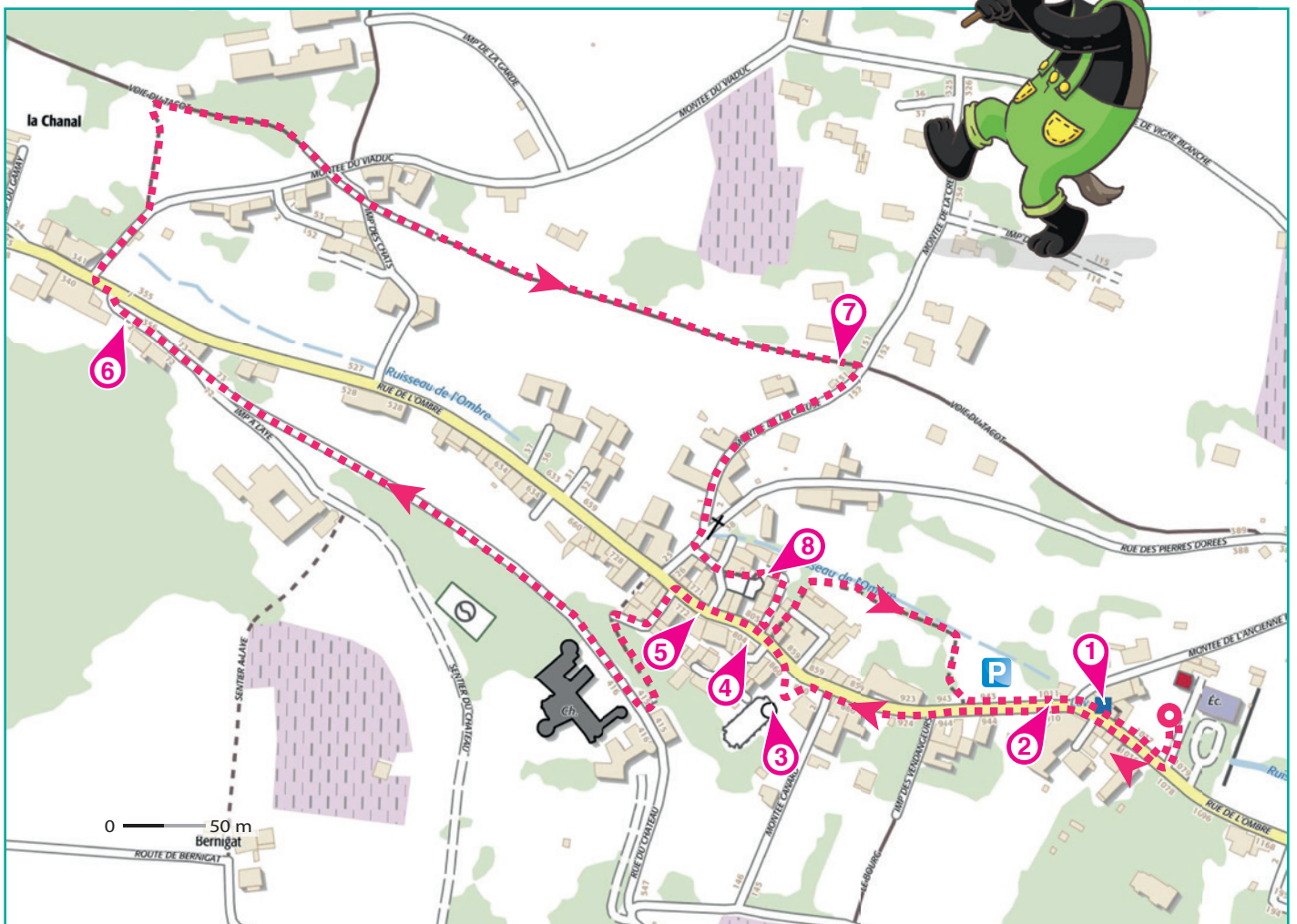
Avec l'aide de l'Inspecteur Rando, sauras-tu retrouver le surnom des habitants de la ville ?



Tu disposes du plan ci-dessous.

À l'emplacement des pastilles numérotées, lis les indications qui te permettront de résoudre l'énigme principale.

À la fin de ta balade, rends-toi sur le site randoland.fr pour vérifier ta réponse.





Jarnioux

ÉNIGME

Martin est parti en vacances à Jarnioux l'été dernier. Il se souvient qu'il avait beaucoup aimé ce petit village. Lors de cette visite, il avait rencontré un jeune touriste qui lui avait conté l'histoire du village. « À l'heure de la constitution des communes, en 1790, Jarnioux devient une section de Ville-sur-Jarnioux. Mais en 1869, Auguste-Véran Guion décide de faire de Jarnioux une commune indépendante. Il va acheter à la commune, entre 1856 et 1858, une vingtaine d'hectares. Il construit tout d'abord son habitation, le château de Bois-Franc, avant d'équiper le village de bâtiments à usage collectif: le lavoir, la mairie-école puis l'église. » En rentrant chez lui Martin raconte cette histoire à ses amis et souhaite parler du jeune touriste mais ne se souvient plus de son identité. Avec l'aide de l'inspecteur Rando, sauras-tu retrouver comment s'appelle le jeune touriste ?



LISTES DE JEUNES TOURISTES

- ▶ **Jules Hule** - né le 7 janvier 1995 à Paris
- ▶ **Ella Lapeche** - née le 15 septembre 1994 à Genève
- ▶ **Sarah Fréchi** - née le 22 juin 1990 à Annecy
- ▶ **Théa Louest** - née le 3 mars 1988 à Marseille
- ▶ **Bernard Tichaut** - né le 26 juillet 2001 à Biarritz
- ▶ **Félicie Tation** - née le 10 décembre 1991 à Toulouse
- ▶ **Pat Réloin** - né le 18 février 1996 à Chambéry
- ▶ **Harry Cobeure** - né le 27 octobre 1997 à Auch
- ▶ **Nordine Ateur** - né le 13 avril 1998 à Dijon

Tu disposes du plan ci-contre.

À l'emplacement des pastilles numérotées, lis les indications qui te permettront de résoudre l'énigme principale.

À la fin de ta balade, rends-toi sur le site randoland.fr pour vérifier ta réponse.





CETTE PAGE EST PROTÉGÉE. CETTE PAGE EST PROTÉGÉE. CETTE PAGE EST PROTÉGÉE.

Le passeport doit être vérifié attentivement les indications fournies. Elles te permettront de résoudre l'énigme posée au verso de la page.

5. Le porte du n° 794
Trois amis ont dessiné les formes de tampon présentes sur la page ci-contre. Lesquelles sont trompeuses? Lequel?

1. La lampe

Quelle est l'année inscrite sur un des piliers du lavoir? Fais la somme du chiffre des centaines et des unités.

Ex.: 1865 → 8 + 5 = 13

Le jour de naissance d'un seul des touristes est égal à ta réponse. Malheureusement ce n'est pas celui que tu recherches. Raye-le de ta liste.



L'initiale de mon prénom est la même que l'initiale de celui qui s'est trompé. Ce n'est encore pas le touriste recherché!

2. Le panneau de bienvenue

Lis le panneau et trouve l'année de décès d'Auguste GUINON. Un seul des jeunes touristes est né exactement 100 ans après ta réponse. Raye-le de ta liste!

6. Le viaduc

Combien comptes-tu d'arches sur le viaduc? Lis le panneau pour en être sûr! Un seul des jeunes touristes est né un jour inférieur à ta réponse. Raye-le de ta liste!



7. Le point de vue

Parmi ces trois photos, laquelle correspond au paysage devant toi?



(4 x 3) - 3 (2 x 3) + 4 (2 x 3) - 5

3. L'église

Va devant la porte d'entrée de l'église. Sur la façade tu vois trois objets sculptés. Tu peux deviner un bâton et une gourde. Quel est le troisième objet?

L'initiale du prénom d'un seul des jeunes touristes est la même que celle de ta réponse. Supprime ce nom de ta liste.

Un seul des jeunes touristes est né un jour correspondant à la réponse notée sous la bonne photo. Supprime-le de ta liste!

Ex.: (2 x 2) + 1 → 5 = MAI

4. La tête sculptée

Parmi ces trois photos, laquelle te montre le visage sculpté devant toi?



A. C. A. LIBÉRIER A. NICOLAS

Un seul des jeunes touristes est né dans la ville de Jarnioux. La réponse de ce touriste n'est pas celui que tu recherches!

8. La chapelle

Trouve en quelle année la chapelle devint église paroissiale. Fais la somme de tous les chiffres qui composent ta réponse.

Ex.: 1712 → 1 + 7 + 1 + 2 = 11

Le jour de naissance d'un seul des touristes est supérieur à ta réponse. Hélas, ce n'est toujours pas le touriste recherché. Raye-le de ta liste!

Il te fallait voir le prénom du jeune touriste. Tu es sûr? 691 ans
Ta réponse: