



© Philippe ROY

Au nord de la Haute Savoie adossée aux contreforts des Alpes et baignée par les eaux du Léman, il existe une élégante cité baptisée poétiquement «la perle du Léman».

Multi-facette, Evian est une station des quatre saisons où le tourisme se décline à l'envie. Sport, loisirs, culture, santé et affaires. Laissez-vous séduire !

## Infos locales

**Marché** les mardis et vendredis matin au quartier de l'église.

**Fête nationale** et feux d'artifices sur le lac mais aussi «Le Fabuleux Village» à partir du 14 décembre et le Carnaval d'Évian autour du 24 février.

**L'Évian Masters** : tournoi le plus glamour de la planète devient le 1<sup>er</sup> tournoi Majeur d'Europe continental !

### Visites

Le Palais Lumière, le château de Ripaille (à 8 kms), le bourg médiéval d'Yvoire (à 25 kms).



## Pour en savoir plus

VVF Villages « Lac et Montagne »  
Rue du Mur Blanc 74500 Evian-les-Bains  
Tél. 04 50 83 17 00  
Fax 04 50 83 18 00  
Courriel : [evian@vfvillages.fr](mailto:evian@vfvillages.fr)  
Site Internet : [www.vfvillages.fr](http://www.vfvillages.fr)

# Évian-les-Bains

Débuter la balade de l'accueil du VVF Villages. En sortant de l'accueil aller à gauche pour sortir de l'enceinte et remonter la rue à droite. Au croisement aller à droite avenue des Grottes et continuer tout droit jusqu'au cinéma. Traverser et monter les escaliers en face pour passer devant ce dernier. Continuer à droite. Arriver à la rue piétonne (rue Nationale) et l'emprunter. Prendre la ruelle du Griffon Cachat à gauche. Arriver à la source Cachat ①.

Poursuivre à droite. Passer devant le funiculaire et descendre le passage des Bonbonnes (passage avec des murs peints) sur la droite ②.

Arriver rue Nationale et sur une place où se trouve un mur peint ③.

Descendre la place et emprunter la rue Bugnet à gauche pour arriver devant l'église ④.

Face à cette dernière, la longer par la gauche pour arriver à l'Hôtel de ville ⑤ et au palais Lumière ⑥.

Continuer et traverser en direction du lac un peu plus loin. Longer le lac pour arriver au phare et ses altitudes ⑦.

Poursuivre la balade au bord du lac pour arriver cette fois au port de plaisance ⑧.

Continuer tout droit du côté du lac puis traverser le quai Paul Léger au niveau de l'avenue de Lausanne. Emprunter le portillon sur la gauche pour rentrer dans l'enceinte du VVF Villages et terminer la balade à l'accueil.





## Évian-les-Bains



## ⚠ Avant de partir

À l'aide de ta check-list, vérifie qu'il ne te manque rien.  
Coche les objets que tu emmènes avec toi pour la balade.

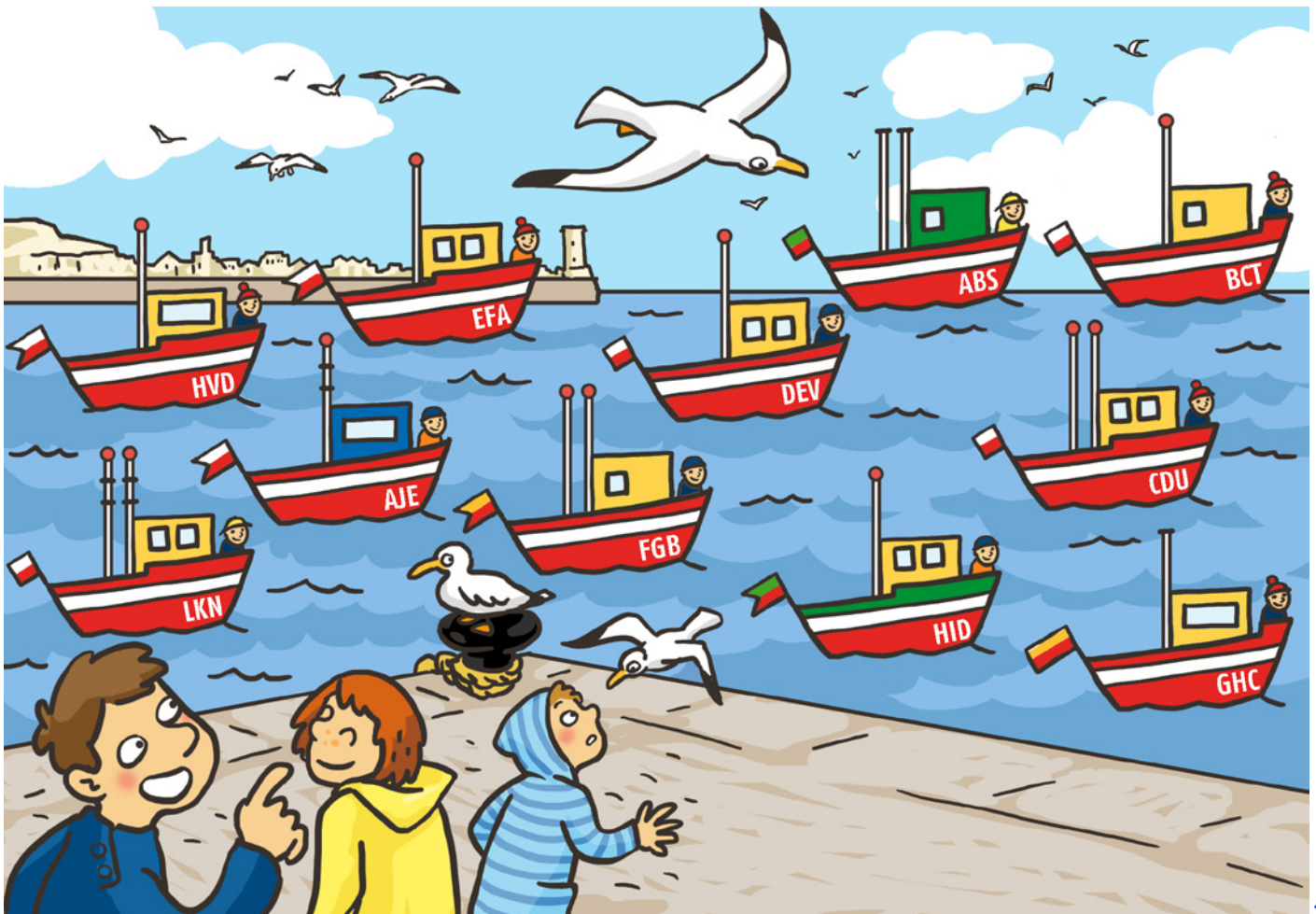
- tes fiches randoland;
- la pochette de protection pour tes fiches;
- un crayon;
- de bonnes chaussures;
- un chapeau;
- un vêtement de pluie (selon la météo);
- un petit sac à dos;
- une gourde avec de l'eau;
- un appareil photo (pour garder des souvenirs!).

Maman les petits bateaux  
Qui vont sur l'eau,  
Ont-ils des jambes?  
Maison mon gros bêta  
S'ils en avaient,  
Ils marcheraient!



Les enfants se demandent sur quel bateau ils vont pouvoir embarquer. Aide-les à se décider!

Des indices sont à découvrir tout au long de ta balade. Utilise les informations fournies sur la page suivante pour retrouver le bateau choisi par nos amis. En fin de parcours, note sa lettre dans la case prévue pour la réponse. À ton retour, rends-toi vite à la réception du village pour vérifier ta réponse.



Ta réponse :





Enquête  
7/9 ans

# Évian-les-Bains



## Liste de codes

AGGD00CL	SWCFT80T
C8SSWT9T	8CST0DEW
HC8WTM0A	LSSW8T0B
LTAT5D8B	WTTS98EC
PGCF8BA4	R3TLGHU9

Lors de ses vacances à Évian, au bord du lac Léman, Louis décide de partir en barque avec son grand-père pour une petite partie de pêche. Mais, alors qu'ils arrivent au bord du lac, Louis aperçoit une petite lueur sous le bateau. Vite, il enfle son équipement de plongée et s'aventure dans l'eau... À sa remontée, il tend à son grand-père un

petit coffret verrouillé par un gros cadenas.

Pour savoir ce qu'il renferme, ils décident tous les deux de faire appel au célèbre inspecteur BoOt'Chouette qui, après avoir mené l'enquête, a réussi à retrouver la combinaison à utiliser pour l'ouverture du coffre. Et toi, sauras-tu la retrouver ?



**Lis bien les indications de la page suivante et reporte tes réponses sur la grille de bas de page. Remets en ordre les lettres et chiffres trouvés pour reconstituer le code secret.**

Tu disposes du plan ci-dessous. À l'emplacement des points rouges, lis les indications qui te permettront de résoudre l'énigme principale.

À ton retour, rends-toi vite à la réception du village pour vérifier ta réponse.



CETTE PAGE EST PROTÉGÉE. CETTE PAGE EST PROTÉGÉE.



POUR ACHETER LE FICHER NON PROTÉGÉ.

CETTE PAGE EST PROTÉGÉE. CETTE PAGE EST PROTÉGÉE.

Pour toutes les activités de cette fiche, reporte dans la grille de bas de page les réponses trouvées en fonction des lettres correspondantes.

### 3 Le mur peint

Retrouve le mur peint sur cette place où un personnage caresse un animal du haut de son balcon. Quelle est la couleur de son t-shirt? Note dans la grille de ton anglais de ta réponse.

**3** La

Liste de couleurs:  
 Noir: Black  
 Marron: Brown  
 Vert: Green  
 Jaune: Yellow  
 Bleu: Blue  
 Rose: Pink.

### 1 La source Cachat

Retrouve la source qui a le plus de fontaines de la source Cachat. En quelle année a-t-elle été découverte? Classe les différents chiffres de ta réponse dans l'ordre décroissant (du plus grand au plus petit). Reporte les dans la grille dans l'ordre de lecture.

### 4 L'église

L'inspecteur Boot'Chouette demande à trois personnes qui iront à la messe d'aujourd'hui de décorer l'arche du porche d'entrée de l'église. Un seul personnage a écrit son nom sur la porte.  
**MARGOT**: Cercle.  
**Louis**: Étoile.  
**JULIEN**: Rectangle.  
 Note dans la grille le prénom de celui qui se trompe.

### 2 Le passage des Bons Hommes

Arrête-toi au niveau des boîtes aux lettres. Quel chemin à parcourir pour aller de la boîte d'une fenêtre des murs peints du passage? Note dans la grille le prénom de celui qui se trompe.



### 5 L'hôtel de Ville

Observe bien la statue de la statue de la ville au-dessus de la grosse tour de l'hôtel de ville. Le personnage de la statue se tient la tête, mais pas de l'air de se plaindre. Quel est son nom? Inscris ta réponse dans la grille.

### 8 Le port de plaisance

Tu peux voir un objet marin dans un coin de ce port au milieu de buissons. Mais quel est cet objet? Note la réponse dans la grille.

### 6 Le palais Lumière

Combien de colonnes encadrent la statue de la Lumière? Écris dans la grille le nombre de lettres en toutes lettres, le nom anglais de ta réponse.

**Aide**

Les chiffres:  
 Un = One  
 Deux = Two  
 Trois = Three  
 Quatre = Four  
 Cinq = Five  
 Six = Six  
 Sept = Seven  
 Huit = Eight  
 Neuf = Nine  
 Dix = Ten

### Grille réponse

1	▶								
2	▶								
3	▶								
4	▶								
5	▶								
6	▶								
7	▶								
8	▶								

Énig 7411901M

### 7 Le phare

Place-toi du côté de la face du phare où sont présentes les lettres du territoire. Repère l'altitude du Mont-Maudit. Ajoute son chiffre de milliers au chiffre de centaines. Reporte ton résultat dans la grille en chiffre.

Remets en ordre les caractères des cases colorées pour retrouver le bon code.

Ta réponse:

CETTE PAGE EST PROTÉGÉE. CETTE PAGE EST PROTÉGÉE.



# Évian-les-Bains



Le VVF Villages d'Évian-les-Bains a fait appel à un prestataire extérieur pour l'accompagnement d'un groupe en balade en canoë sur le lac. Tout le matériel est en place, il ne manque plus que les participants qui arriveront en début d'après-midi. Mais malheur ! En revenant du repas toutes les pagaies ont disparu !

Les organisateurs décident de faire appel à l'inspecteur BoOt'Chouette pour qu'il mène l'enquête. Il a réussi à établir une liste de suspects mais il a besoin de ton aide pour démasquer le vrai coupable de ce vol. Sauras-tu l'aider ?

Tu disposes du plan ci-dessous. À l'emplacement des points rouges, lis les indications qui te permettront de résoudre l'énigme principale. À ton retour, rends-toi vite à la réception du village pour vérifier ta réponse.

## Liste des suspects

- TROBONLO Lucien né le 24 octobre 1995 à Berlin.
- GERMIDÉLO Paul né le 15 février 1976 à Pékin.
- BIBELOT Bastien né le 18 avril 1973 à Athènes.
- ONPOMPELO Sébastien né le 11 juillet 1992 à Rome.
- SELKIFUIT Cyprien né le 17 mai 1993 à Dublin.
- LILALO Fabien né le 27 novembre 1979 à Stockholm.
- PIPAO Flavien né le 12 mars 1975 à Vilnius.
- ALLOALLO Marylin né le 6 janvier 1977 à Helsinki.
- TOMBALO Aurélien né le 21 août 1984 à Lisbonne.
- JEMEBIENLO Adrien né le 18 septembre 1996 à Londres.



1. Le passage de la page 1 au chapitre 2. Retrouve les indications fournies. Elles te permettront, au fil de la balade, de résoudre l'énigme principale.

### 1 La source Cadat

Retrouve la plaque indiquant les dates importantes de la source Cadat. Le jour et le mois de naissance de la personne recherchée ne sont pas inscrits sur cette plaque.

### 2 La place de l'Église

Retrouve le panneau de la fontaine sur la place de l'Église. Si le nombre de poissons peints sur ce blason est un chiffre impair, alors la personne recherchée est de sexe masculin. Si le nombre de poissons peints sur un chiffre pair, alors la personne recherchée est de sexe féminin.

### 3 Le mur peint

Retrouve le mur peint sur cette place. Tu peux voir un animal peint à l'entrée de la place. Le prénom de la personne recherchée rime avec le nom de cet animal.

### 6 Le palais Lumière

Le nombre d'entrées du palais Lumière. Combien de tours ont leur nom commençant par la lettre « C » ? Le nombre de tours est une réponse.

### 7 Le phare

Quelle est la hauteur du phare sur la côte de la France ? L'année de naissance de la personne recherchée n'est pas un chiffre pair.

### 4 L'église

Place-toi face à l'entrée de l'église. Combien de petites croix ont été accrochées sur le mur de la nef ? Le chiffre correspondant à ta réponse t'indique le rang dans l'alphabet de la personne recherchée dans le nom de famille de la personne recherchée.

### 5 L'Hôtel de ville

Sur la façade de l'hôtel de ville, retrouve un blason avec deux lettres entrelacées. La voyelle n'est pas présente dans le nom de la ville de la personne recherchée.

### 8 Le port de plaisance

Retrouve l'hélice dorée offerte par une ville jumelle d'Évian. La personne recherchée n'est pas née dans le pays où est implantée cette ville jumelle.

**Aides**

Le f. **fontaine** est un ornement de forme triangulaire d'un édifice.

**Rang d'une lettre dans l'alphabet**

A = 1,  
B = 2,  
C = 3,

**Aide**

Quelques pays et leur capitale :

- France : Paris
- Italie : Rome
- Allemagne : Berlin
- Espagne : Madrid
- Chine : Pékin
- Irlande : Dublin
- Portugal : Lisbonne
- Suède : Stockholm
- Finlande : Helsinki
- Grèce : Athènes



Evian-les-Bains