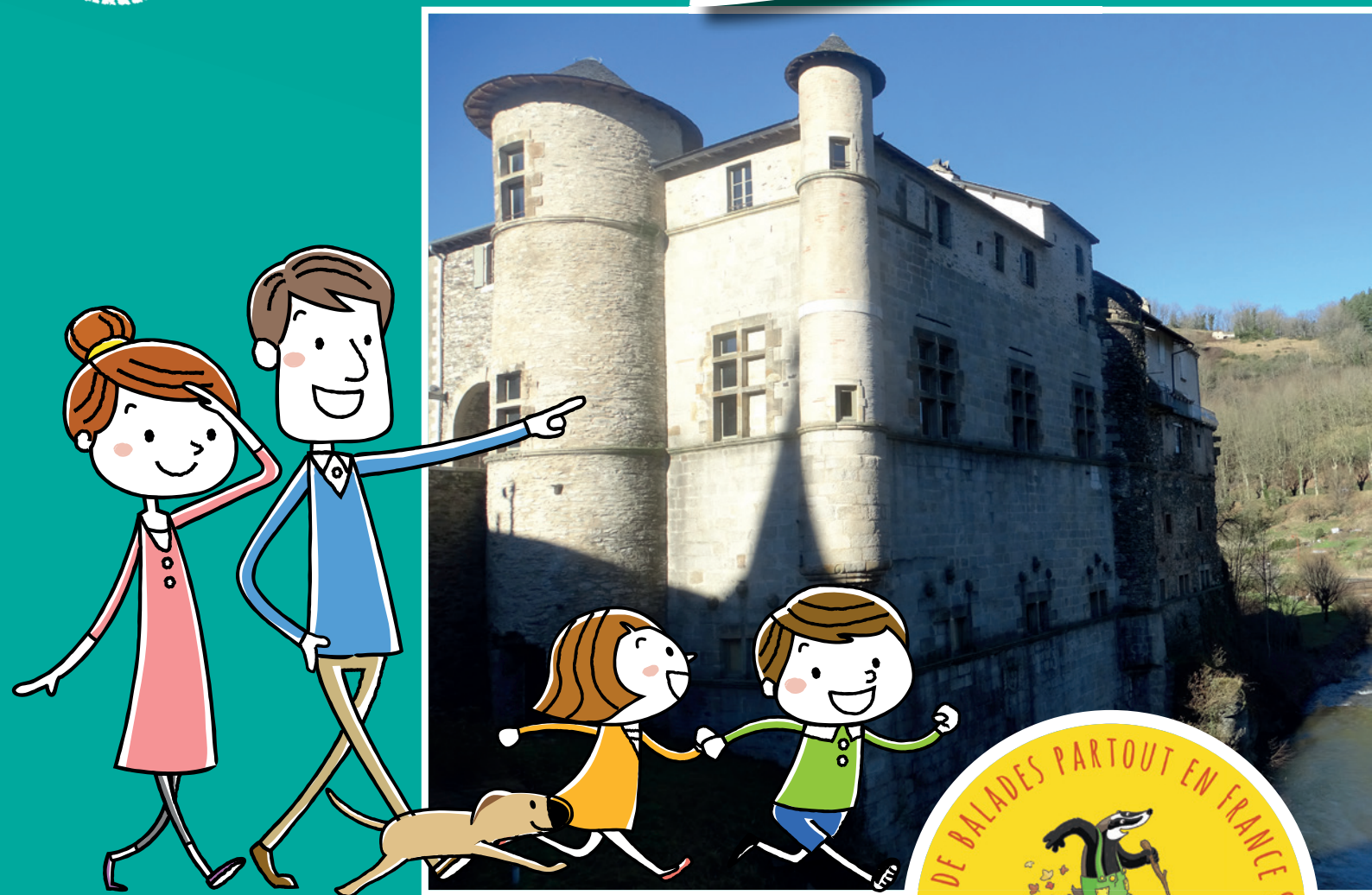


# BALADES LUDIQUES

## POUR PETITS ET GRANDS

Lacaze



Visiter,  
se balader,  
s'amuser!



Petite Cité  
de Caractère



Mairie de LACAZE  
6 place du Château  
81330 Lacaze  
Tél. : 05 63 37 55 98  
Mél : [mairie.lacaze@orange.fr](mailto:mairie.lacaze@orange.fr)  
[www.lacaze-tarn.com](http://www.lacaze-tarn.com)

Facile



2,5 km

1 h 30

# Lacaze

Départ: Devant le château  
GPS: 43,737174N / 2,520326E

## Carnet de route

*Soyez vigilants avec vos enfants notamment sur les zones non piétonnes. Le parcours s'effectue sous votre entière responsabilité. La société Randoland et l'Office de Tourisme déclinent toute responsabilité en cas d'accident.*

Débuter la balade place du Château. Remarquer la belle fontaine **1**. Prendre le passage de l'Orangerie pour observer le château par l'arrière et son ancienne entrée (*porte bois gris/vert*). Revenir sur la place et prendre la direction de l'église. Prendre le passage à gauche de la rue des Fontaines. Monter le long des maisons et observer celle à encorbellement. En haut, prendre à droite, rue de l'Horloge, puis faire un petit aller-retour de quelques mètres pour prendre connaissance de la date inscrite sur la première maison à droite **2**. Reprendre la montée. Aujourd'hui devenu un garage privé, on peut remarquer sur la droite, l'ancien mausolée des seigneurs de Lacaze. L'architecture à trois pans du mur ouest en est une preuve. Laisser à droite la rue des Fontaines et monter le

chemin en direction du parcours de santé. Remarquer, sur la droite, l'ancienne borne kilométrique en pierre **3**. Continuer puis, quelques mètres avant d'arriver à la route, prendre le chemin qui redescend à droite. S'arrêter devant le panneau d'exercice de la double escalade **4**. En bas, au croisement avec la route, prendre celle-ci à droite. Descendre jusqu'à la première maison. Sur la gauche de la route, remarquer la croix **5**. Poursuivre la descente, passer sous l'église puis, au niveau de la place du Château, lever les yeux vers l'imposante bâtisse en face de vous. Remarquer le balcon en fer forgé **6**. Continuer jusqu'au Pont Vieux. Le traverser et prendre à droite. Remarquer les anciennes maisons à gauche. S'arrêter

devant la porte du n° 40 et son joli heurtoir **7**. Continuer le long du Gijou en remarquant l'immense photo exposée sur la façade de l'ancienne école. Au bout de la rue, continuer à droite. Traverser la rivière et s'arrêter au bout du pont pour observer le château **8**. Revenir à votre point de départ et en profiter pour visiter le château !





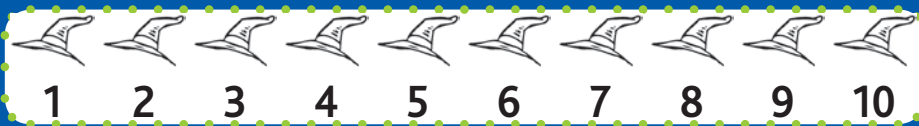


Cherche où l'inspecteur Rando va se rendre dans le château et par où il va passer.  
 Pour cela, trace le chemin emprunté par l'inspecteur Rando,  
 en utilisant les informations de la page suivante.  
 Chaque fois qu'il empruntera une échelle rouge, colorie, dans l'ordre,  
 les chapeaux de sorcière de la frise en bas de page.  
 En fin de parcours, note dans la case réponse le nombre de chapeaux coloriés.



© randoland 2020. Illustrations : Armelle Drouin. - Freepik

Tu peux te rendre sur le site [www.randoland.fr](http://www.randoland.fr) ou à l'Office de Tourisme pour vérifier ta réponse (code énigme 8112501P)



Ta réponse



CETTE PAGE EST PROTÉGÉE. CETTE PAGE EST PROTÉGÉE.

Lacaze

POUR ACHETER LE FICHIER NON PROTÉGÉ, RENDEZ-VOUS SUR WWW.RANDOLAND.FR

Le futaie

Observe les blasons sculptés sur l'axe central de la porte de la chapelle. Quel animal en fer forgé vois-tu au sommet de la porte ?

Le cibin

Quel animal en fer forgé vois-tu au sommet de la porte ?

Tu vas lire sur la page le récit de l'Impératrice Rando.



Le balcon en fer forgé

Sur le balcon en fer forgé tu peux lire une année. Quel chiffre est absent ?

Le nuage de chiffres

Quel nuage de chiffres correspond à l'année grégorienne de la ligne ?



Le borne

Quelle forme correspond à cette borne quand tu la regardes de face ?

Le heurtoir du n° 40

Quelle photo correspond à ce heurtoir ?



L'atelier de la double escalade

Quel est le peintur qui a peint les murs de cet atelier ?

Le chapeau

Regarde bien la tour la plus étroite. Combien de fenêtres de fer y a-t-il ?



CETTE PAGE EST PROTÉGÉE. CETTE PAGE EST PROTÉGÉE.



## ÉNIGME

Cette petite cité de caractère est construite dans un méandre de la rivière Gijou. Elle comporte une église et un château restauré, devenu un véritable pôle culturel de la montagne tarnaise. Dans son hall d'entrée, vous pouvez découvrir un monumental escalier métallique. Ses rampes représentent le cycle végétal, de la graine, tout en bas des escaliers, jusqu'à la floraison aux différents plafonds. C'est l'œuvre du premier artiste en « résidence » dans ces lieux.

En répondant aux indices de l'inspecteur Rando, sauras-tu trouver le nom de cet artiste ?



Tu disposes du plan ci-dessous.

À l'emplacement des pastilles numérotées, lis les indications qui te permettront de résoudre l'énigme principale. À la fin de ta balade, rends-toi à l'Office de Tourisme ou sur le site [randoland.fr](http://randoland.fr) pour vérifier ta réponse.

Pour toutes les activités de cette fiche, reporte dans la grille de bas de page, les réponses trouvées en face des nombres correspondants.









