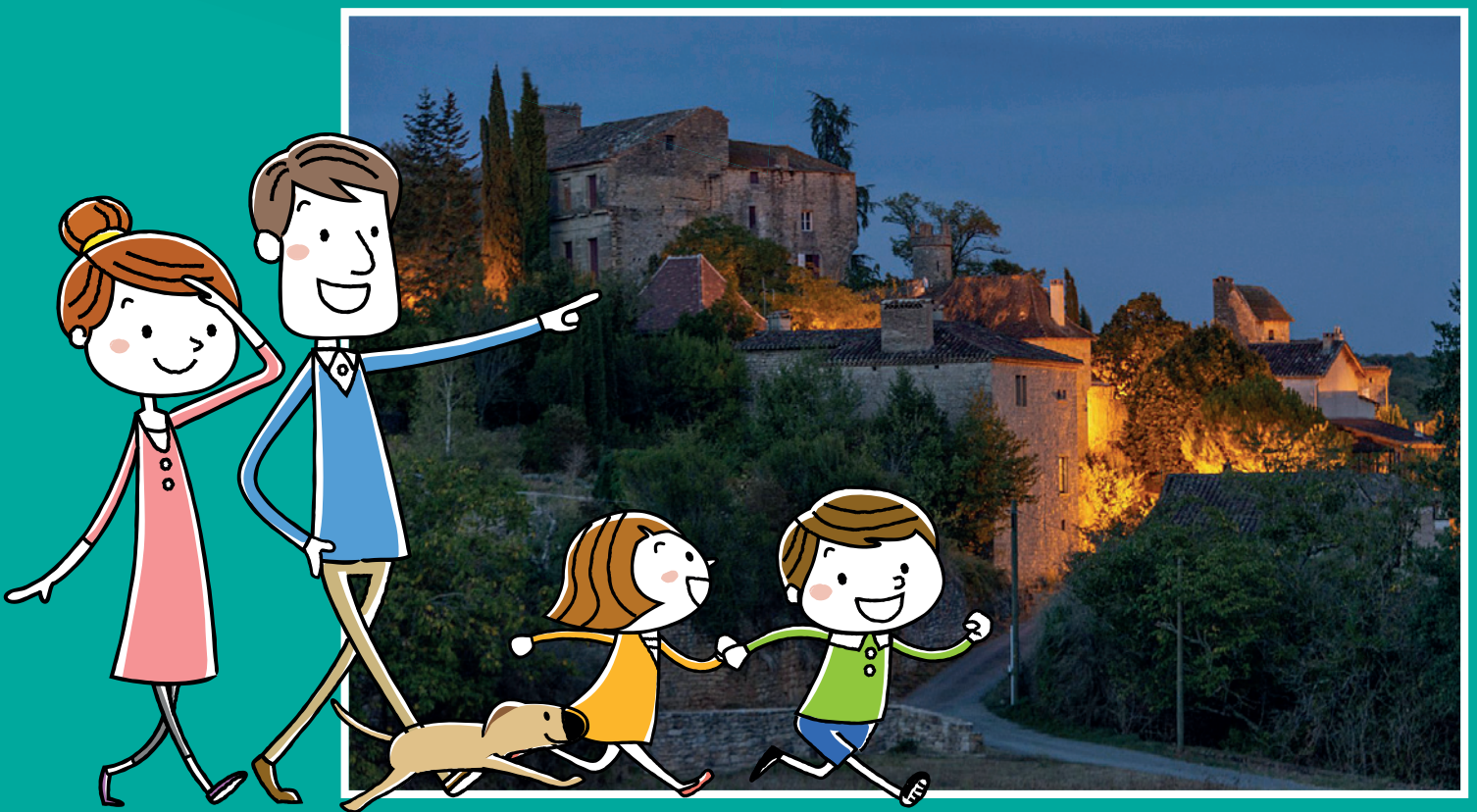


# BALADES LUDIQUES POUR PETITS ET GRANDS

Milhars



Visiter,  
se balader,  
s'amuser!



Association MIARS  
Mairie de Milhars  
81 170 Milhars

Facile



2 km

1h15

# Milhars

**Départ: Parking de l'église****GPS: 44.125931N / 1.882053E**

Milhars est surnommé le « village des murs » en raison des pittoresques vestiges de son riche passé : remparts, mur d'enceinte avec ses arcs de décharge, portes fortifiées, foirail, ruelles tortueuses ou vieilles maisons du « maçon » et du « notaire ». Vous pourrez admirer l'extérieur du château et les dépendances du Seigneur : au rez-de-chaussée l'ancienne cave à vin (le Tinal) et à l'étage les anciennes cuisines, le four banal, les colombiers et les moulins sur le Cérou. Le château et les remparts font partie des sites classés.

## Carnet de route

*Soyez vigilants avec vos enfants notamment sur les zones non piétonnes. Le parcours s'effectue sous votre entière responsabilité. La société Randoland et l'association MIARS déclinent toute responsabilité en cas d'accident.*

Commencer par observer l'église **1**. Prendre la rue qui descend à gauche de l'église. Longer la rivière jusqu'à la saulaie. Étudier le panneau d'informations **2**.

Traverser la saulaie pour se rendre derrière l'école. Traverser la route et suivre la direction de La Terrisse par le chemin du Lavoir. Continuer jusqu'au bout et s'engager sur la gauche dans le chemin qui monte. Au croisement des chemins, s'engager dans le premier petit sentier qui descend sur la droite et aller jusqu'au lavoir **3**.

Revenir au croisement des chemins

et prendre celui de gauche qui monte légèrement jusqu'aux remparts **4**. Continuer le chemin, passer devant le jardin des Simples sur la gauche et poursuivre tout droit jusqu'à la place. Remarquer sur le bâtiment de droite la date gravée sur le linteau de fenêtre **5**.

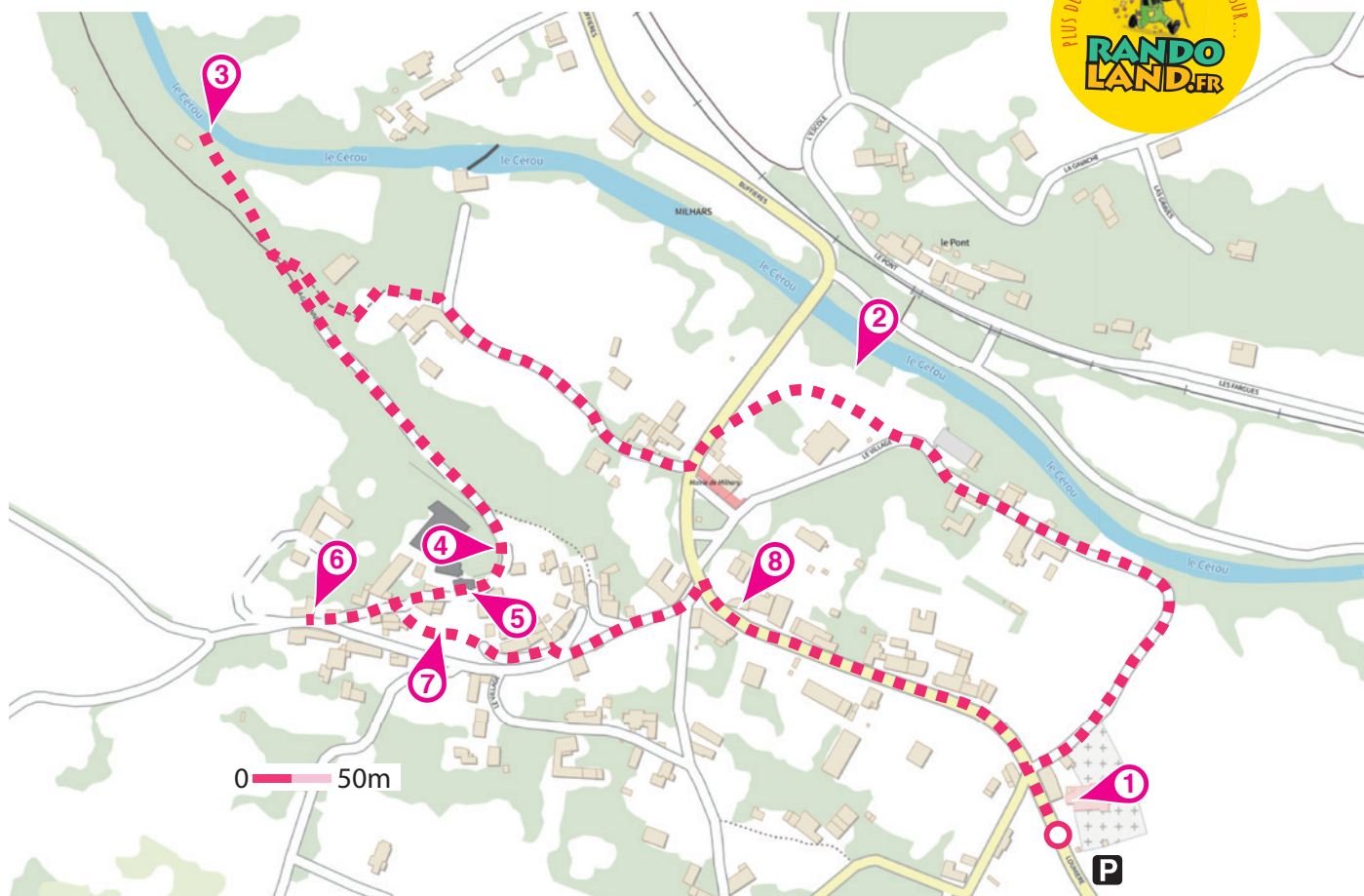
Continuer pour passer entre le gîte sous l'échauguette du château et aller jusqu'à la porte du Ravelin. Passer sous la porte et observer la porte haute de La Peyrade et un peu plus loin l'ancien four banal **6**.

Redescendre et s'engager dans le

chemin qui descend à gauche du n° 46 vers les ruines du foirail. Chercher et observer la plaque gravée en grès **7**. Persévérer dans la descente jusqu'à la place de l'Ormeau puis s'engager sur la route qui descend à gauche. Au croisement, prendre à droite pour passer devant l'épicerie. Observer les inscriptions sur la façade qui est presque en face **8**.

Continuer prudemment sur le bord de route pour retourner à l'église.

Fin de la balade.

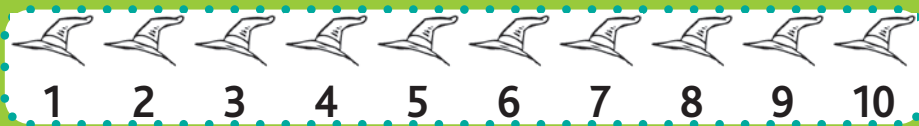




# Milhars



Cherche où l'inspecteur Rando va se rendre dans le château et par où il va passer. Pour cela, trace le chemin emprunté par l'inspecteur Rando (à gauche du château), en utilisant les informations de la page suivante. Il emprunte toujours le chemin le plus court et ne revient jamais sur ses pas !  
 Chaque fois qu'il empruntera une échelle rouge, colorie, dans l'ordre, les chapeaux de sorcière de la frise en bas de page. En fin de parcours, note dans la case réponse le nombre de chapeaux coloriés.



Ta réponse

CETTE PAGE EST PROTÉGÉE. CETTE PAGE EST PROTÉGÉE.



Milhars

POUR ACHETER LE FICHER NON PROTÉGÉ, RENDEZ-VOUS SUR WWW.RANDOLAND.FR

CETTE PAGE EST PROTÉGÉE. CETTE PAGE EST PROTÉGÉE.

1 L'égout

5 Le litteau de crête

Quelle horloge à la même forme que celle installée sur le clocher de l'église ?

Observe l'année gravé sur le litteau. Quel nuage est-il sur le ciel du jour ?

Tu vas découvrir la première étape de l'inspection de Rando.

CETTE PAGE EST PROTÉGÉE. CETTE PAGE EST PROTÉGÉE.



POUR ACHETER LE FICHER NON PROTÉGÉ, RENDEZ-VOUS SUR WWW.RANDOLAND.FR

CETTE PAGE EST PROTÉGÉE. CETTE PAGE EST PROTÉGÉE.



6 Le four banat

LE FICHER NON PROTÉGÉ, RENDEZ-VOUS SUR WWW.RANDOLAND.FR

CETTE PAGE EST PROTÉGÉE. CETTE PAGE EST PROTÉGÉE.

7 La saulaie

Quelle photo correspond au four à pain de Milhars ?

Observe les feuilles des arbres de la saulaie. Quelle forme a la saulaie ?

CHIER NON PROTÉGÉ, RENDEZ-VOUS SUR WWW.RANDOLAND.FR



CETTE PAGE EST PROTÉGÉE. CETTE PAGE EST PROTÉGÉE.



NON PROTÉGÉ, RENDEZ-VOUS SUR WWW.RANDOLAND.FR

CETTE PAGE EST PROTÉGÉE. CETTE PAGE EST PROTÉGÉE.



PROTÉGÉ, RENDEZ-VOUS SUR WWW.RANDOLAND.FR

CETTE PAGE EST PROTÉGÉE. CETTE PAGE EST PROTÉGÉE.

8 Le lavon

9 La pierre du toit

Quel dessin correspond au deuxième mot du premier gravé sur la pierre ?

Observe la grande pierre gravée contre le mur. Quelle est la gravure ?

ÉGÉ, RENDEZ-VOUS SUR WWW.RANDOLAND.FR



T PROTÉGÉE. CETTE PAGE EST PROTÉGÉE.

RENDEZ-VOUS SUR WWW.RANDOLAND.FR

CETTE PAGE EST PROTÉGÉE. CETTE PAGE EST PROTÉGÉE.



RENDEZ-VOUS SUR WWW.RANDOLAND.FR POUR ACHETER LE FICHER NON PROTÉGÉ.

CETTE PAGE EST PROTÉGÉE. CETTE PAGE EST PROTÉGÉE.

4 Les arches romaines

8 La maison en face de l'épicerie

Compte les arches de ces anciens remparts. Quel nom leur correspond ?

Regarde bien ! Quelle forme correspond aux petites fenêtres juste en dessous du toit ?

US SUR WWW.RANDOLAND.FR POUR ACHETER LE FICHER NON PROTÉGÉ.



TE PAGE EST PROTÉGÉE. CETTE PAGE EST PROTÉGÉE.

UR WWW.RANDOLAND.FR POUR ACHETER LE FICHER NON PROTÉGÉ.



GE EST PROTÉGÉE. CETTE PAGE EST PROTÉGÉE.



## ÉNIGME

C'est le rendez-vous annuel à ne pas manquer, chaque deuxième dimanche de février : la fête de l'osier. Depuis toujours, Salomé s'intéresse aux métiers artisanaux car elle aime travailler de ses mains mais elle ne sait pas quelle voie suivre. Lors de cet événement, elle découvre le métier de vannier. Qu'est-ce que c'est ?

Le vannier est un artisan qui confectionne différents objets (paniers, corbeilles, chapeaux, etc.) à l'aide de tiges de bois fines et flexibles qu'il noue, tresse... Intriguée, Salomé demande à un artisan sur place si une école existe pour apprendre ce métier. À sa connaissance, il n'y en a qu'une en France.

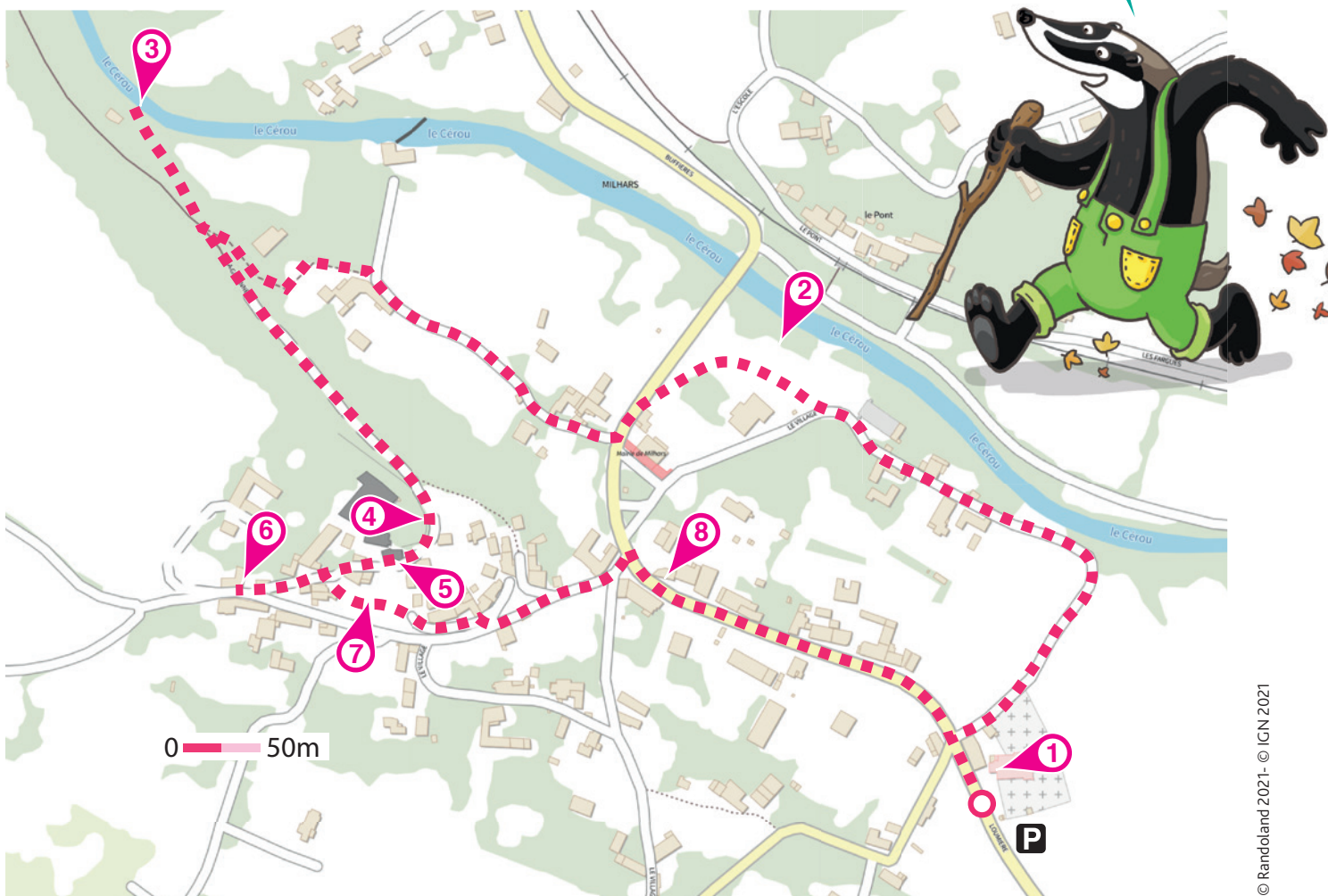
**Accompagné(e) de l'inspecteur Rando, découvre dans quelle ville se trouve l'École nationale d'Osiéiculture et de Vannerie où Salomé pourrait apprendre le métier de vannier découvert à Milhars.**



© Milan Cravier

À chaque point indice, lis bien les indications de la page suivante et reporte tes réponses sur la grille de bas de page. Tu disposes du plan ci-dessous. À l'emplacement des pastilles numérotées, lis les indications qui te permettront de résoudre l'énigme principale.

À la fin de ta balade, rends-toi sur le site [randoland.fr](http://randoland.fr), à l'Office de Tourisme de Milhars ou à l'épicerie du village pour vérifier ta réponse.







# Milhars

## ÉNIGME

**R**ebâti en 1630, le premier ayant été détruit au cours du XVI<sup>e</sup> siècle, le château de Milhars a vu se succéder plusieurs propriétaires. Si pendant un temps, la mairie en a fait l'acquisition et l'a transformé en mairie école, il est redevenu par la suite la propriété de particuliers.

De 1920 à 1947 par exemple, un romancier en a fait sa nouvelle terre d'accueil et s'est installé avec sa femme dans cet endroit. Peut-être que certains de ses ouvrages lui ont été inspirés par l'ambiance des lieux...

Réponds à toutes les questions et alors tu découvriras l'identité de cet écrivain qui a quitté sa Bretagne pour venir s'installer quelque temps ici!



## LISTE DES ÉCRIVAINS

- ▶ Renan VESNES, né le 10 octobre 1871 à Quimper
- ▶ Paul SALOMON, né le 16 juin 1873 à Fougères
- ▶ Arsène COUSTANS, né le 27 mai 1873 à Vannes
- ▶ Max LE BIHAN, né le 21 décembre 1868 à Saint-Malo
- ▶ Charles GENIAUX, né le 12 novembre 1870 à Rennes
- ▶ Guillaume JUHEL, né le 14 août 1875 à Cancale
- ▶ Joseph HELIAS, né le 9 septembre 1872 à Lorient
- ▶ Timothée PERREC, né le 25 juillet 1874 à Dinan
- ▶ Arthur BERTHOU, né le 19 avril 1869 à Brest

Tu disposes du plan ci-dessous. À l'emplacement des pastilles numérotées, lis les indications qui te permettront de résoudre l'énigme principale.

À la fin de ta balade, rends-toi sur le site [randoland.fr](http://randoland.fr), à l'Office de Tourisme de Milhars ou à l'épicerie du village pour vérifier ta réponse.

