

BALADES LUDIQUES POUR PETITS ET GRANDS

Garganvillar



© Office de Tourisme



**Visiter,
se balader,
s'amuser !**

Office de Tourisme intercommunal
Moissac-Terres des Confluences
1 Boulevard de Brienne
82 200 Moissac
05 32 09 69 36

Bureau d'information touristique
de Saint-Nicolas-de-la-Grave
Place du Château,
82210 Saint-Nicolas-de-la-Grave
05 63 94 82 81

Bureau d'information touristique
de Castelsarrasin et Capitainerie
3 bis allée de Verdun
82 100 Castelsarrasin
05 63 32 01 39



OFFICE DE TOURISME
MOISSAC-TERRES DES CONFLUENCES

www.tourisme-moissac-terresdesconfluences.fr

Facile



1,8 km

1 h

Garganvillar

Départ: Devant la mairie**GPS: 43.977692N / 1.066840E**

Garganvillar est le type même du village construit sur le plan de la bastide médiévale, au centre du village ne se trouve pas l'église mais la place du marché. L'église se trouvant reléguée

à l'extérieur, elle offre un magnifique point de vue sur la vallée en contrebas.

Carnet de route

Soyez vigilants avec vos enfants notamment sur les zones non piétonnes. Le parcours s'effectue sous votre entière responsabilité. L'Office de Tourisme et la société Randoland déclinent toute responsabilité en cas d'accident.

Débuter la balade devant la Mairie. C'est là que se cache le premier indice

1

Face à la mairie, partir à droite, le long du parking. Tourner ensuite à droite. Continuer sur le chemin de la Marnière. Prendre la première route à gauche qui rejoint l'étang et le lavoir. Vous trouverez le deuxième indice

2

Faire demi-tour puis tourner dans la première rue à gauche, rue de l'Église, puis dans la première à droite pour rejoindre l'église, objet du troisième indice

3

Continuer jusqu'à la route départementale. Traverser prudemment pour prendre

en face la rue du Moulin à vent. Tourner ensuite à droite. Remarquer les peintures sur le château d'eau. S'en approcher. Ce sera notre quatrième indice

4

Revenir sur le chemin des Bruguettes, avant le stade remarquer la ferme caractéristique au n° 245. Ce sera votre cinquième indice

5

Suivre la route du Stade. Au niveau du rond-point, remarquer le puits dans la propriété à droite. Le sixième indice se trouve là

6

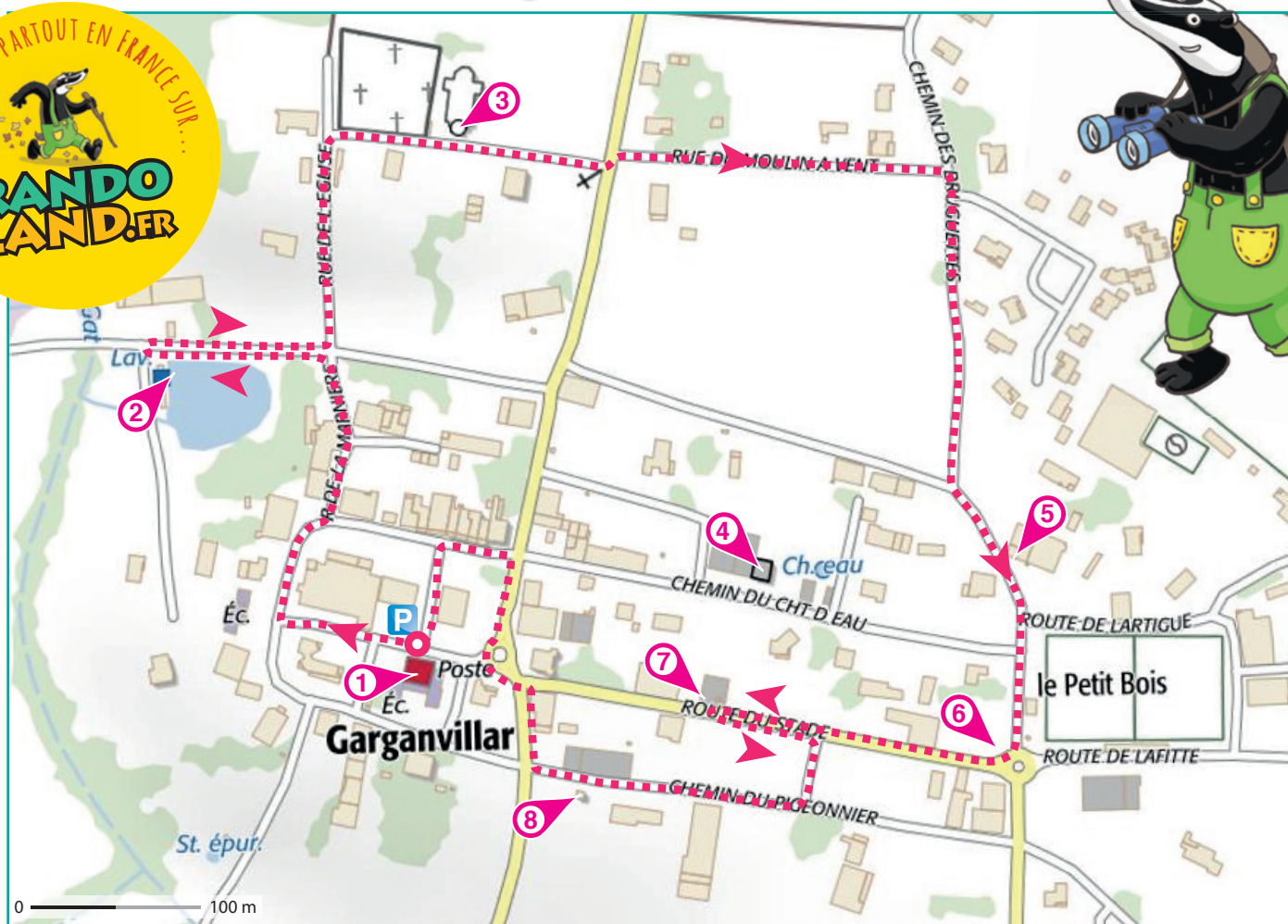
Prendre à droite et s'avancer jusqu'à la maison sur votre droite, surmontée d'une tour. Vous y trouverez le septième indice

7

Faire très légèrement demi-tour pour prendre le chemin à droite. Tourner encore à droite pour vous rendre près du pigeonnier sur votre gauche. Ce sera votre septième indice

8

Au bout de la rue (attention à la circulation), prendre à droite jusqu'au rond-point. Traverser sur le passage piétons. Passer derrière le Monument aux morts pour rejoindre le chemin du Tour de Ronde. Remarquer les maisons sur arcades sur la droite. Prendre en suite à gauche pour revenir à la mairie.





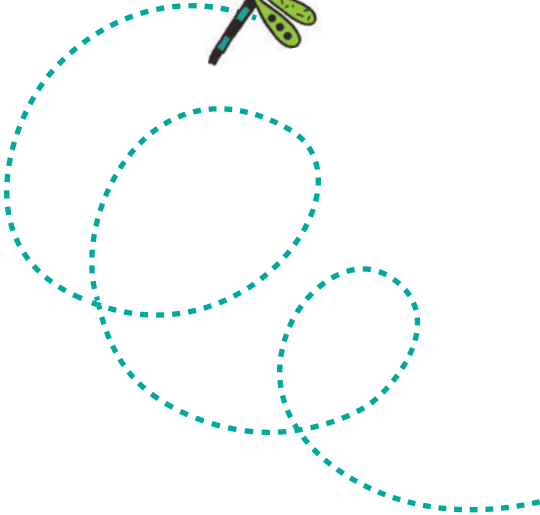
Garganvillar

Lors du dernier voyage scolaire, les enfants ont visité une fabrique de déguisements pour le carnaval. Théo et Lucas font les clowns devant le gardien avec leur masque favori. L'inspecteur Rando a lui aussi choisi le sien. Mais lequel ? Utilise les informations fournies sur la page suivante pour retrouver le masque choisi par nos deux amis. En fin de parcours, note son code dans la case prévue pour la réponse. À l'Office de tourisme ou sur le site randoland.fr tu pourras vérifier si tu as trouvé la bonne réponse !



AVANT DE PARTIR

Mardi gras t'en vas pas,
On f'ra des crêpes
Et t'en auras,
Mardi gras t'en vas pas,
On f'ra des crêpes
Et t'en auras.



Tu peux te rendre à l'Office de Tourisme ou sur le site www.randoland.fr pour vérifier ta réponse (code énigme 8206301P).

TA RÉPONSE



CETTE PAGE EST PROTÉGÉE. CETTE PAGE EST PROTÉGÉE.

Garganvillar



POUR ACHETER LE FICHER NON PROTÉGÉ, RENDEZ-VOUS SUR WWW.RANDOLAND.FR

1 La mairie

Que peux-tu voir deux fois sur le blason du village ?
Tu vas découvrir la couleur du masque.



couleur du masque

5 La ferme

Trois amis ont dessiné la façade de la ferme, mais un seul l'a dessiné correctement, lequel ?



CETTE PAGE EST PROTÉGÉE. CETTE PAGE EST PROTÉGÉE.

POUR ACHETER LE FICHER NON PROTÉGÉ, RENDEZ-VOUS SUR WWW.RANDOLAND.FR

CETTE PAGE EST PROTÉGÉE. CETTE PAGE EST PROTÉGÉE.

POUR ACHETER LE FICHER NON PROTÉGÉ, RENDEZ-VOUS SUR WWW.RANDOLAND.FR

CETTE PAGE EST PROTÉGÉE. CETTE PAGE EST PROTÉGÉE.

POUR ACHETER LE FICHER NON PROTÉGÉ, RENDEZ-VOUS SUR WWW.RANDOLAND.FR

2 L'étang

Combien de poutres en bois soutiennent le toit ?



6 Le puits

Quel est le matériau utilisé face à toi ?



CETTE PAGE EST PROTÉGÉE. CETTE PAGE EST PROTÉGÉE.

POUR ACHETER LE FICHER NON PROTÉGÉ, RENDEZ-VOUS SUR WWW.RANDOLAND.FR

CETTE PAGE EST PROTÉGÉE. CETTE PAGE EST PROTÉGÉE.

POUR ACHETER LE FICHER NON PROTÉGÉ, RENDEZ-VOUS SUR WWW.RANDOLAND.FR

CETTE PAGE EST PROTÉGÉE. CETTE PAGE EST PROTÉGÉE.

3 L'église

Quel matériau a été utilisé pour construire le clocher de l'église ?



couleur des cornes

7 La maison et sa tour

Quel dessin représente les fenêtres visibles en haut de la tour ?



CETTE PAGE EST PROTÉGÉE. CETTE PAGE EST PROTÉGÉE.

POUR ACHETER LE FICHER NON PROTÉGÉ, RENDEZ-VOUS SUR WWW.RANDOLAND.FR

CETTE PAGE EST PROTÉGÉE. CETTE PAGE EST PROTÉGÉE.

POUR ACHETER LE FICHER NON PROTÉGÉ, RENDEZ-VOUS SUR WWW.RANDOLAND.FR

CETTE PAGE EST PROTÉGÉE. CETTE PAGE EST PROTÉGÉE.

4 Le château d'eau

Trouve la peinture qui te montre une scène de nos puits chère à tous. Quel animal n'est pas visible sur cette scène ?



8 Le pigeonnier

Quelle est la photo du pigeonnier ?



CETTE PAGE EST PROTÉGÉE. CETTE PAGE EST PROTÉGÉE.

POUR ACHETER LE FICHER NON PROTÉGÉ, RENDEZ-VOUS SUR WWW.RANDOLAND.FR

CETTE PAGE EST PROTÉGÉE. CETTE PAGE EST PROTÉGÉE.

POUR ACHETER LE FICHER NON PROTÉGÉ, RENDEZ-VOUS SUR WWW.RANDOLAND.FR

CETTE PAGE EST PROTÉGÉE. CETTE PAGE EST PROTÉGÉE.

forme de la bouche

forme des cornes

POUR ACHETER LE FICHER NON PROTÉGÉ, RENDEZ-VOUS SUR WWW.RANDOLAND.FR

CETTE PAGE EST PROTÉGÉE. CETTE PAGE EST PROTÉGÉE.



ÉNIGME

Le lavoir est un bassin public qui permettait de rincer le linge après l'avoir lavé. C'était un lieu important pour les femmes qui pouvaient ainsi, en exécutant cette tâche difficile, se rencontrer, discuter et même parfois chanter. Les lavoirs ont été progressivement abandonnés au xx^e siècle notamment avec l'invention de la machine à laver.

Mais sais-tu comment on appelait ces femmes qui lavaient le linge ?

Grâce aux indications de l'Inspecteur Rando et à ton sens de la déduction, parviendras-tu à retrouver leur nom ?

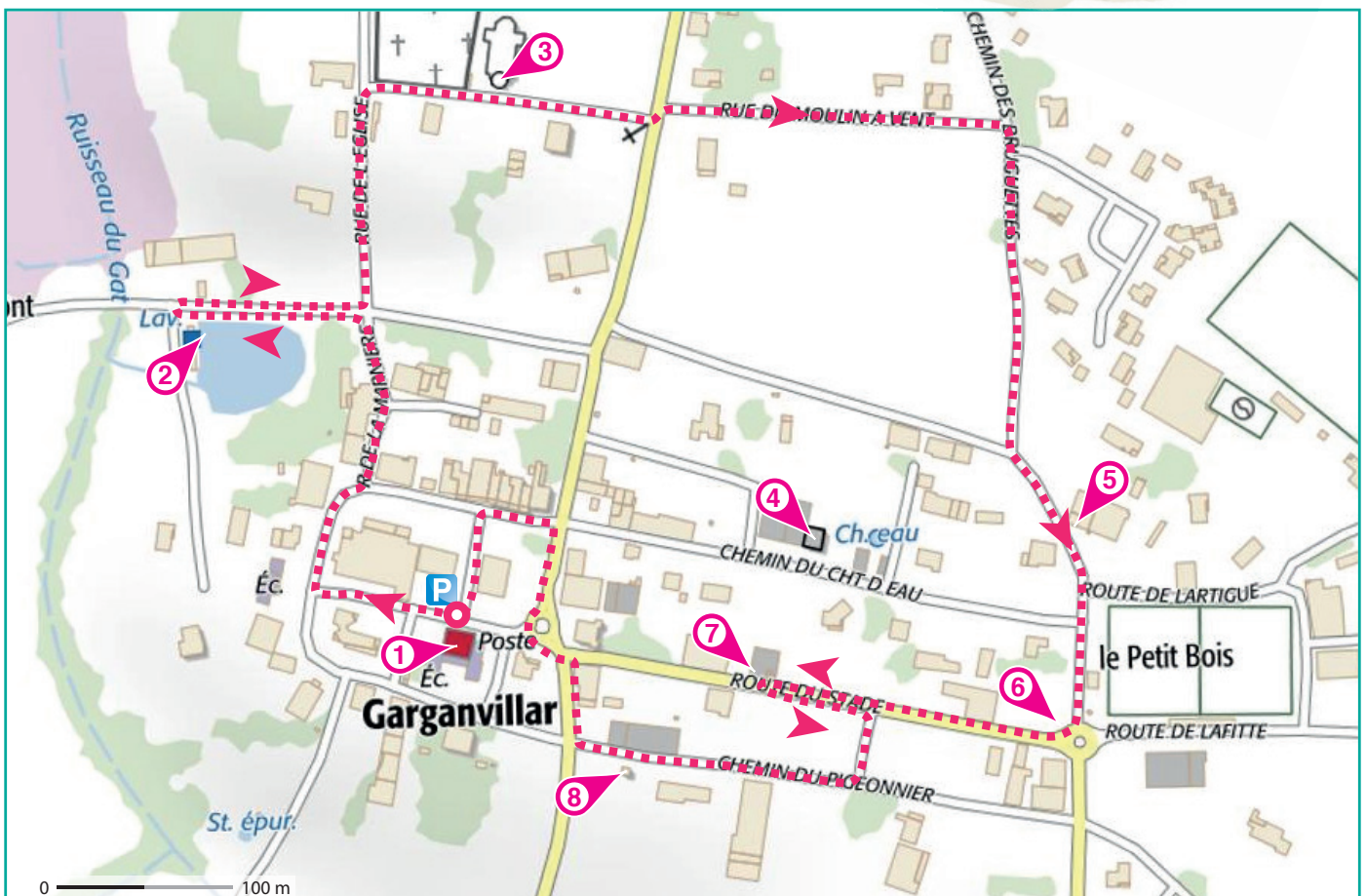


© Office de Tourisme

Tu disposes du plan ci-dessous.

À l'emplacement des pastilles numérotées, lis les indications qui te permettront de résoudre l'énigme principale.

À la fin de ta balade, rends-toi à l'Office de Tourisme ou sur le site randoland.fr pour vérifier ta réponse.





CETTE PAGE EST PROTÉGÉE. CETTE PAGE EST PROTÉGÉE.

1 Dans tous les circuits de cette rubrique, dans la grille de bas de page les réponses trouvées en face des nombres correspondants.

1 La mairie

Quelle croix peaux-tu voir sur la mairie?



CATHOLIQUE ANSÉE OCCITANE

Inscris, dans la grille, les quatre premières lettres de ta réponse!

6 Le puits

Laquelle des trois photos ci-dessous représente le puits devant toi?



Reporte dans la grille, le prénom sous la bonne photo.

ACHETER LE FICHER NON PROTÉGÉ, RENDEZ-VOUS

ETER LE FICHER NON PROTÉGÉ, RENDEZ-VOUS

PROTÉGÉE. CETTE PAGE EST PROTÉGÉE. CETTE

LE FICHER NON PROTÉGÉ, RENDEZ-VOUS

ÉGÉE. CETTE PAGE EST PROTÉGÉE. CETTE

7 La maison et la tour

Devant le nouveau logement, si tu vas dans la direction du val de Garonne et de Castelferrus tu vas suivre un circuit. Quel est son nom?

Inscris, dans la grille, les lettres de ta réponse dans l'ordre de lecture.

Ex : MOULINS → IIMNOSU

CHIER NON PROTÉGÉ, RENDEZ-VOUS SUR V

. CETTE PAGE EST PROTÉGÉE. CETTE PAGE

R NON PROTÉGÉ, RENDEZ-VOUS SUR WWW

TE PAGE EST PROTÉGÉE. CETTE PAGE EST P

2 L'étang

Quel couple d'oiseaux blanc vit dans cet étang? Inscris le nom de l'un d'eux dans la grille.

3 L'église

Quelle est le nom de l'animal qui se tient debout, en haut de la croix? Comment s'appelle le petit de cet animal? Inscris le nom de son petit dans la grille.

8 Le pigeonier

Deux amis discutent du pigeonier. THIAULT n'y a pas ou presque pour les pigeons. FLORENCE : Mais non il n'y en a que 9! Inscris dans la grille le prénom de celui qui a raison.

4 Le château d'eau

Deux enfants ont vu deux animaux se presser au château d'eau.

ANTHONY : Mais non il y a trois chevaux, deux chiens, des oies et des oiseaux!

FLAVIE : Mais non il n'y a que deux chevaux, un chien, des oies et des oiseaux!

Inscris dans la grille, le prénom de celui qui a raison.

5 La ferme

Laquelle des trois photos ci-dessous, laquelle représente la ferme devant toi?



LÉO ALI NOÉ

Reporte dans la grille, le prénom sous la bonne photo.

Grille réponse Circuit n° 8206301M

1									
2									
3									
4									
5									
6									
7									
8									

Revenez en ordre les lettres de la grille colorée pour retrouver le nom recherché (au singulier).

La réponse



TE PAGE EST PROTÉGÉE. CETTE PAGE EST

UR WWW.RANDOLAND.FR POUR ACHETER L

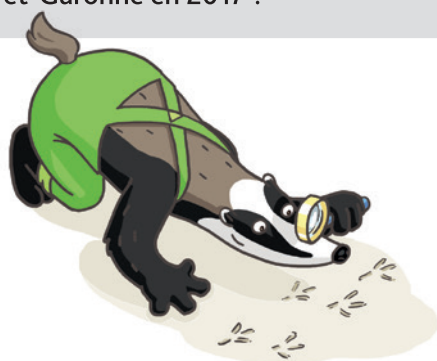
GE EST PROTÉGÉE. CETTE PAGE EST PROTÉ



Garganvillar

ÉNIGME

Il fait bon vivre à Garganvillar. On y vit si bien que Garganvillar a compté dans ses rangs, jusqu'en 2017, la personne la plus âgée du département. Ce personnage a toujours habité la commune et quand on lui demandait le secret de sa longévité, sa réponse était toujours la même : «Hormis un peu de vin mélangé avec de l'eau, je n'ai jamais bu une goutte d'alcool. » Grâce aux indications de l'Inspecteur Rando et à ton sens de la déduction, parviendras-tu à retrouver le nom du doyen ou de la doyenne du département de Tarn-et-Garonne en 2017 ?

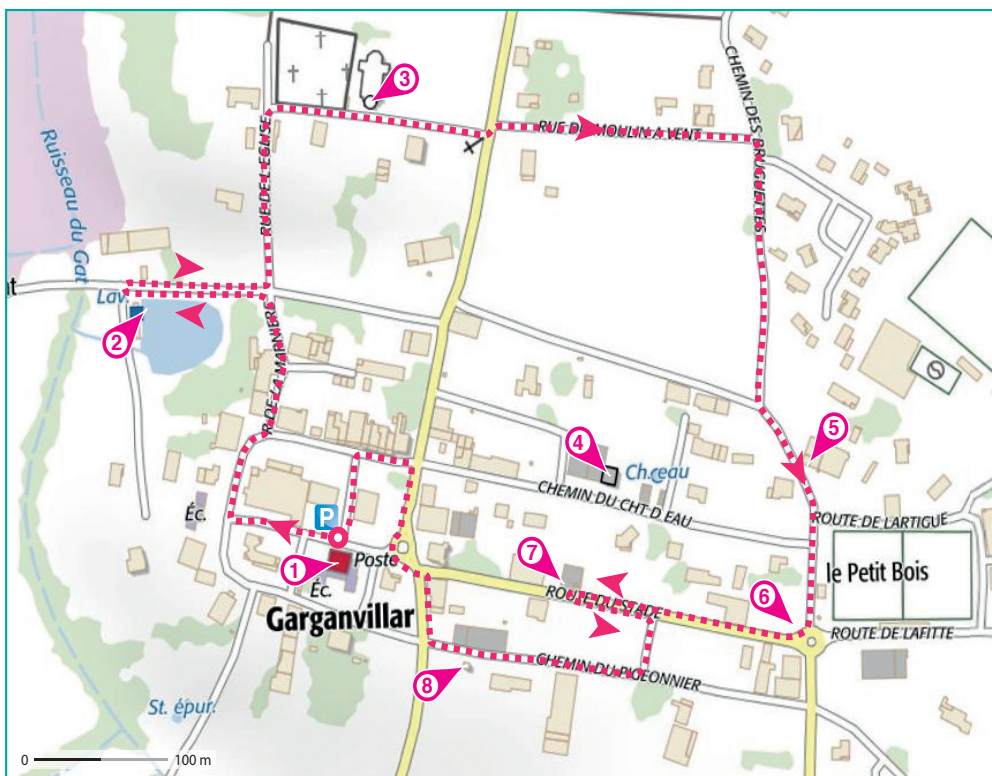


© Office de Tourisme

LES PERSONNES ET LEURS LOISIRS*

- ▶ **Isabelle Hougerousse**, née le 30 juin 1902, Tricot.
- ▶ **Marcel Mourier**, né le 6 mai 1907, Photographie.
- ▶ **Fernande Locka**, née le 5 octobre 1911, Chant.
- ▶ **Frédéric Murgue**, né le 16 avril 1915, Mots croisés.
- ▶ **Pascal Loupe**, né le 21 septembre 1913, Vélo.
- ▶ **Line Robert**, née le 27 août 1912, Accordéon.
- ▶ **Agnès Miramont**, née le 12 février 1909, Danse.
- ▶ **Pierre Vadrant**, né le 14 janvier 1912, Randonnée.
- ▶ **Christelle Mordillo**, née le 10 décembre 1906, Pâtisserie.

* Les coordonnées du doyen ou de la doyenne sont exactes. Les autres sont imaginaires.



Tu disposes du plan ci-contre. À l'emplacement des pastilles numérotées, lis les indications qui te permettront de résoudre l'énigme principale. À la fin de ta balade, rends-toi à l'Office de Tourisme ou sur le site randoland.fr pour vérifier ta réponse.



