

BALADES LUDIQUES

POUR PETITS ET GRANDS

La Croix Valmer
Village - plage du Débarquement



©Guillaume_Voiturier



**Visiter,
se balader,
s'amuser!**



Office de Tourisme
287 rue Louis Martin
83420 La Croix Valmer, PACA, France
+33 (0)4 94 55 12 12
lacroixvalmertourisme@lacroixvalmer.fr

Facile



3,3 km

1h15

La Croix Valmer

Départ: La mairie

GPS: 43.208426N / 6.568546E

Carnet de route

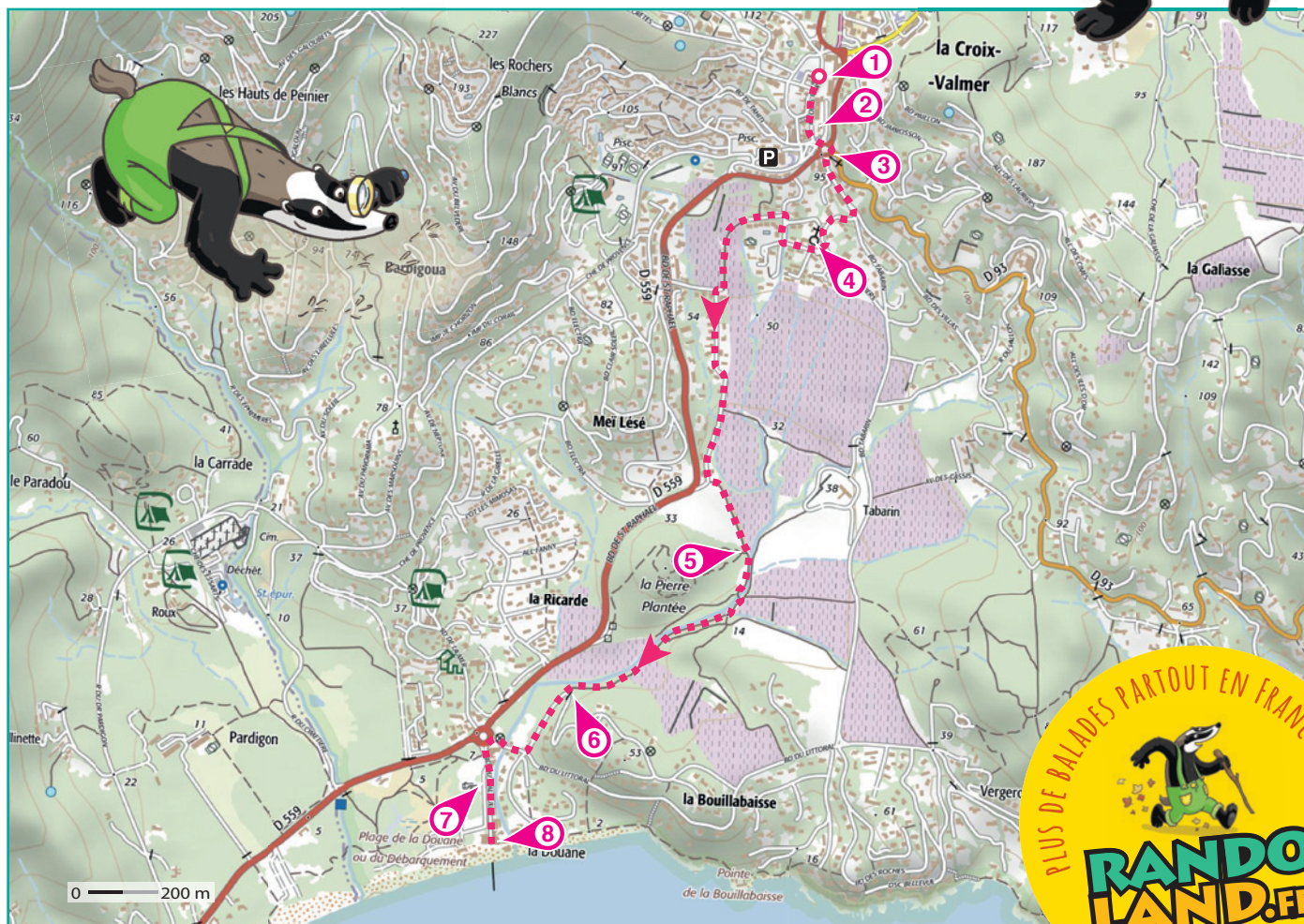
Soyez vigilants avec vos enfants notamment sur les zones non piétonnes. Le parcours s'effectue sous votre entière responsabilité. L'Office de tourisme et la société Randoland déclinent toute responsabilité en cas d'accident.

Cette balade s'effectue en aller simple, du village à la plage de la douane et du débarquement. Le retour peut s'effectuer avec les navettes gratuites de mi-juin à mi-septembre. Le reste de l'année, prévoir un retour à pied par le chemin emprunté à l'aller, mais attention au dénivelé: la balade peut s'avérer difficile pour les plus jeunes enfants. Possibilité de laisser un véhicule au parking de la plage (gratuit entre le 1^{er} octobre et le 31 mai) pour un retour facilité.

Commencer la balade devant la mairie **1**. Descendre la rue Louis Martin et s'arrêter devant l'ancienne gare du train des Pignes (Place de la Fontaine) **2**. Continuer la descente. Passer devant l'Office de Tourisme et faire le tour du rond-point dans le sens des aiguilles

d'une montre. S'arrêter devant la croix **3**. Continuer dans le boulevard Tabarin. Passer devant l'ancienne cave. Tourner ensuite à droite en direction de l'église. S'arrêter devant l'église **4**. Reprendre rue de l'Église. Prendre ensuite le chemin le long des barrières délimitant la résidence Les 3 Iles. Poursuivre la descente par la voie verte. S'arrêter plus loin devant les panneaux d'informations à l'entrée du parcours de santé **5**. Continuer dans la même direction, rester à gauche, franchir le ruisseau et continuer la descente. Au niveau de l'entrée du lotissement (allée du Bois du Manège), s'arrêter pour observer les différentes essences d'arbres **6**. Continuer sur le chemin jusqu'au boulevard du Littoral. Traverser prudemment

sur le passage piéton, aller à droite et au rond-point prendre tout de suite à gauche. S'arrêter devant les panneaux d'informations devant les vestiges de la douane sur la droite **7**. Poursuivre jusqu'à la plage et observer les panneaux relatant le débarquement de Provence. **8**



4-6 ans



La Croix Valmer

L'inspecteur Rando part en balade. Mais par où va-t-il passer ?

Trace le chemin parcouru par l'inspecteur Rando en utilisant les informations de la page suivante. Chaque fois que l'inspecteur Rando trouvera une médaille sur son passage, colorie, dans l'ordre, la frise en bas de page. Attention, il prend toujours le chemin le plus court ! En fin de parcours, note dans la case réponse le nombre de médailles coloriées.



Tu peux te rendre à l'Office de tourisme ou sur le site www.randoland.fr pour vérifier ta réponse (code énigme 8304801P).

© randoland 2018. Illustrations: Armelle Drouin.



Ta réponse

CETTE PAGE EST PROTÉGÉE. CETTE PAGE EST PROTÉGÉE.

POUR ACHETER LE FICHIER NON PROTÉGÉ, RENDEZ-VOUS SUR WWW.RANDOLAND.FR

CETTE PAGE EST PROTÉGÉE. CETTE PAGE EST PROTÉGÉE.

1 **L'inspecteur Kardo.**
Quelles feuilles correspondent aux arbres plantés de la main ?

Tu vas découvrir la première étape de l'inspecteur Kardo.

5 **Le parcours d'été.**
Quel pictogramme n'est pas présent sur le panneau des Espaces au Parc de la Croix Valmer ?



LE FICHIER NON PROTÉGÉ, RENDEZ-VOUS SUR WWW.RANDOLAND.FR

2 **L'ancienne gare.**
Quelle forme géométrique vois-tu sur la mise de l'ancienne gare ?

4 **Le arbre.**
Quelle écorce correspond au groupe de trois arbres que tu vois à gauche de l'arbre ?



Quelle écorce correspond au groupe de trois arbres que tu vois à gauche de l'arbre ?



CETTE PAGE EST PROTÉGÉE. CETTE PAGE EST PROTÉGÉE.



LE FICHIER NON PROTÉGÉ, RENDEZ-VOUS SUR WWW.RANDOLAND.FR

3 **La croix.**
Quel nuage de chiffre correspond à la date de construction de cette croix ?

6 **La douane.**
Sur le plan du panneau « Les vestiges de la Douane », quel pinçeau a servi à peindre le tracé de la douane ?



Sur le plan du panneau « Les vestiges de la Douane », quel pinçeau a servi à peindre le tracé de la douane ?



CETTE PAGE EST PROTÉGÉE. CETTE PAGE EST PROTÉGÉE.



LE FICHIER NON PROTÉGÉ, RENDEZ-VOUS SUR WWW.RANDOLAND.FR

4 **L'église.**
Quel dessin correspond à ce que tu vois au-dessus de la porte d'entrée ?

7 **Le dessin d'été.**
Quelle rose des vents vois-tu sur la table d'orientation ?

Quel dessin correspond à ce que tu vois au-dessus de la porte d'entrée ?



Quelle rose des vents vois-tu sur la table d'orientation ?



CETTE PAGE EST PROTÉGÉE. CETTE PAGE EST PROTÉGÉE.



POUR ACHETER LE FICHIER NON PROTÉGÉ, RENDEZ-VOUS SUR WWW.RANDOLAND.FR



ÉNIGME

La légende raconte que La Croix Valmer doit son nom à un empereur romain qui, en route pour Rome en 312, vit apparaître dans le ciel une croix accompagnée de ces mots : « In Hoc Signo Vinces » (Par ce signe tu vaincras). Cet illustre personnage se convertit aussitôt au christianisme et adopta le laborum, l'étendard marqué de la croix. Cet événement légendaire a été immortalisé par l'édification d'un monument en forme de croix, érigé près du rond-point en face de l'Office de Tourisme.

Pars vite à la découverte des indices qui te permettront de retrouver le nom de cet empereur !

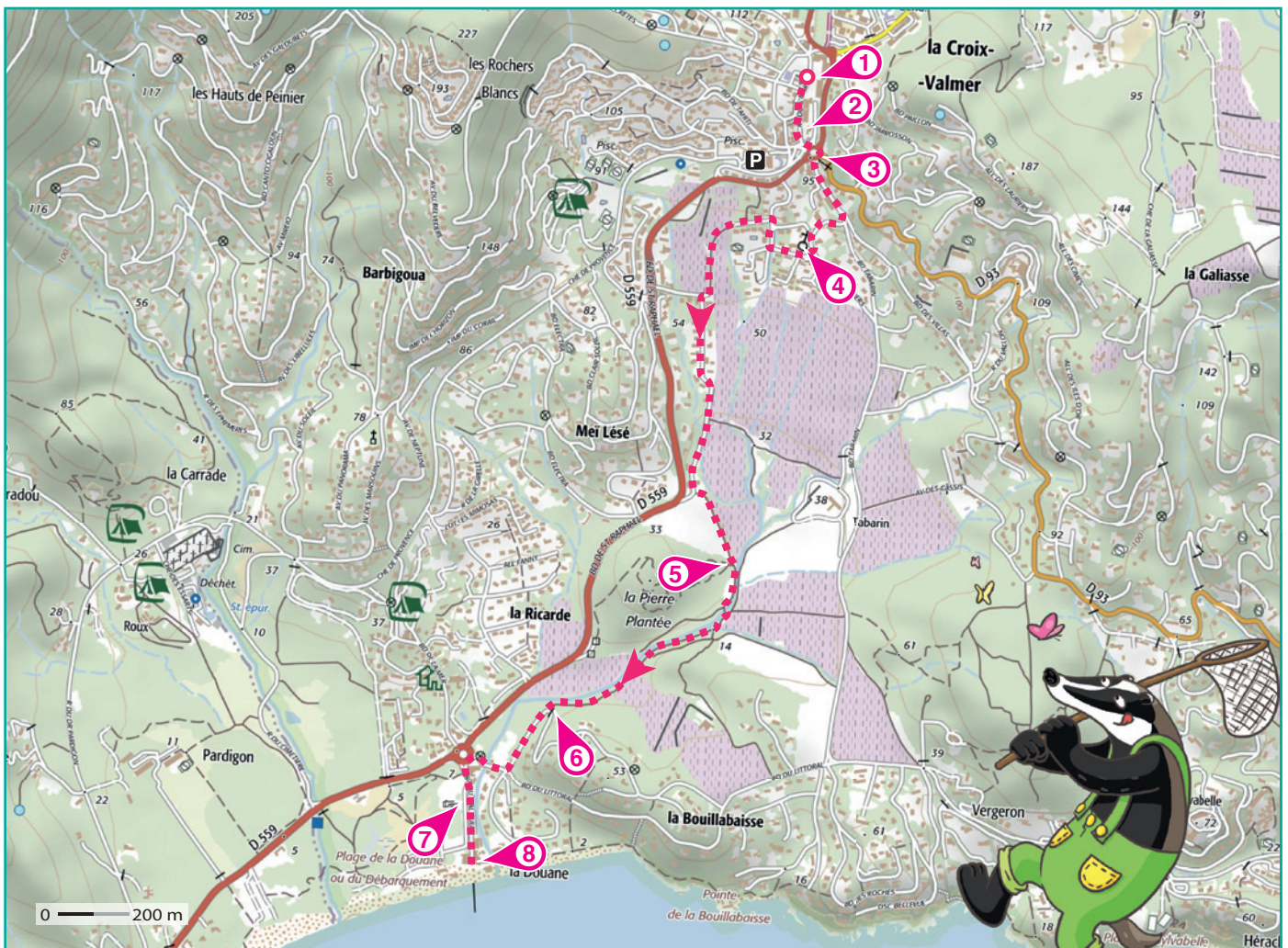


©lacroixvalmertourisme

Tu disposes du plan ci-dessous.

À l'emplacement des pastilles numérotées, lis les indications qui te permettront de résoudre l'énigme principale.

À la fin de ta balade, rends-toi à l'Office de Tourisme ou sur le site randoland.fr pour vérifier ta réponse.





6 Dans la grille de bas de page les réponses trouvées en face de la question.

1 La mairie

Des amis discutent des tableaux peints sur les murets de la mairie.

Lequel des trois a le plus de coquelicots sur l'un d'eux.

Lequel des trois voit un grand bateau sur ce tableau de gauche.

Lequel des trois sont deux jolis poussins méditerranéens.

Reporte le prénom de celui qui dit vrai dans la grille.

2 L'ancien site

Quelle figure géométrique n'est pas utilisée sur la façade de ce bâtiment en gare.

3 La croix

Quelle est la société et le rôle du personnage de la question. Quel est le nom du monseigneur qui a béni l'église.

Note ta réponse dans la grille.

4 L'église

Une expression latine est inscrite sur le cadran solaire de l'église. Quel mot commence par la 19^e lettre de l'alphabet.

Inscris ta réponse dans la grille, en lettres.

5 Le parcours de santé

Cherche le panneau « Espace Naturel de la Pierre Plantée » et observe bien la carte. La liaison Village / Mer est appelée la Verte.

Note ta réponse dans la grille.

6 Les arbres

Des enfants ont pris en photo l'écorce du groupe de trois arbres près des entrées de gauche de l'entrée. Voici leur photo:



CLAUDIE FAYSSAL DIMITRI

Reporte, dans la grille, le prénom de celui qui a pris la bonne photo.

7 La route

Cherche le panneau concernant le site archéologique de ce village.

Note ta réponse dans la grille.

8 Le débarquement

Sur une des tables, observe les photos du débarquement et leur légende. Combien de navires de guerre escortaient les bâtiments de transport?

Reporte la réponse dans la grille.

UN PEU D'HISTOIRE

La Seconde Guerre mondiale est un conflit militaire mondial qui s'est produit de 1939 à 1945. Elle est la plus meurtrière de l'histoire de l'humanité : 62 millions de personnes tuées et d'épouvantables destructions matérielles. Pour en savoir plus, occupe-toi du jeu où les alliés débarquent sur les plages de Normandie le 6 juin 1944. Le débarquement de Provence s'ajoute à partir du 15 août 1944 par le port de Fos. Il a pour but de couper de Marseille et encercler les forces allemandes en France. Le jeu est disponible sur le site de la mairie de Fos.

Grille réponse

Circuit n° 8304801M

Grille de réponse avec des cases colorées (rouge, vert, bleu, orange) et des numéros de lignes (1 à 8) à gauche.

Remets en ordre les caractères des cases colorées pour retrouver le nom de l'empereur.

Donne-moi ton nom et ton adresse pour acheter le fichier non protégé.





La Croix Valmer

ÉNIGME

Séduit par les paysages, l'environnement et la gentillesse des habitants de La Croix Valmer, un illustrateur et caricaturiste réputé décida de s'y installer dans les années 1920, dans sa villa "La Pléiade" à Gigaro. Peintre reconnu, il devint célèbre par ses affiches de propagande qui soutenaient l'effort de guerre français lors de la 1^{re} guerre mondiale de 1914-18. Doué pour le dessin et la caricature, il entra au journal "Le Rire" en 1895 et collabora à de très nombreux journaux et magazines comme "L'Assiette au beurre", "Candide", "La Baïonnette", "Le Figaro"... Certaines de ses caricatures, encore d'actualité, sont visibles au Musée Jean Jaurès de Castres.

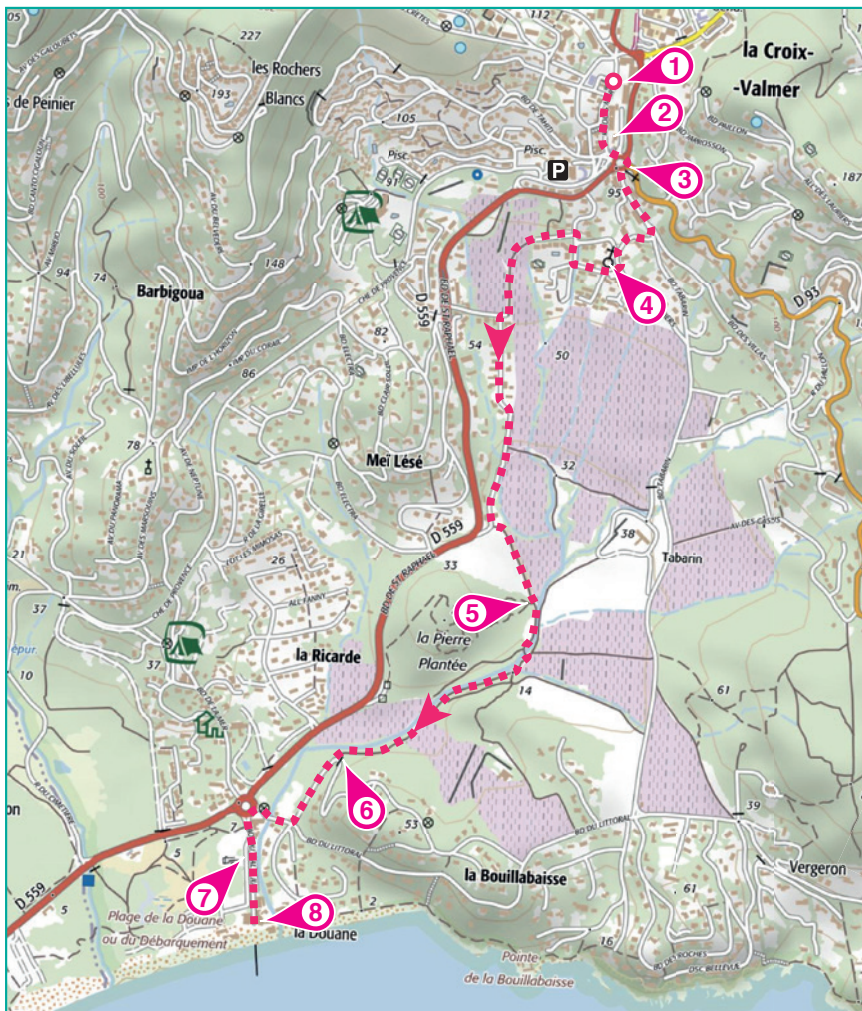
Pars vite à la recherche des indices qui te permettront de retrouver le nom de ce célèbre illustrateur !



©lacroixvalmertourisme

LISTE D'ILLUSTRATEURS

- ▶ **Albert GUILLAUME**, né le 14 février 1873 à Paris.
- ▶ **Georges GOURSAT**, né le 23 novembre 1863 à Périgueux.
- ▶ **Leonetto CAPIELLO**, né le 6 avril 1875 à Livourne.
- ▶ **Jean-Louis FORAIN**, né le 23 octobre 1852 à Reims.
- ▶ **Albert ROBIDA**, né le 14 mai 1848 à Compiègne.
- ▶ **Jean-Jacques WALTZ**, né le 23 février 1873 à Colmar.
- ▶ **Henri MAIGROT**, né le 13 janvier 1857 à Toulouse.
- ▶ **Abel FAIVRE**, né le 30 mars 1867 à Lyon.
- ▶ **Henri-Gustave JOSSOT**, né le 16 mars 1866 à Dijon.



Tu disposes du plan ci-contre. À l'emplacement des pastilles numérotées, lis les indications qui te permettront de résoudre l'énigme principale.

À la fin de ta balade, rends-toi à l'Office de Tourisme ou sur le site randoland.fr pour vérifier ta réponse.





CETTE PAGE EST PROTÉGÉE. CETTE PAGE EST PROTÉGÉE. CETTE PAGE EST PROTÉGÉE. CETTE PAGE EST PROTÉGÉE.

Le **massif** se démonte attentivement les indications fournies. Elles te permettront de résoudre l'énigme posée au verso de la page.

Le **premier** n'est pas celui qui a raison. Ce n'est pas celui que tu cherches!

1 La mairie
Quelle photo correspond à un des tableaux peints sur les murs de la mairie?



5 Le jeu d'Aïd
Tableau d'unité de surface (aire)

10	100	1000	10000	100000	1000000
ha	a	da	ma	ka	Ma

2 Les fleurs
Un seul des illustrateurs de la liste est né dans la ville inscrite sur la liste réponse. Ce n'est pas celui que tu recherches. Tu peux te rayer de la liste.

6 Les arbres
Quelle photo correspond au plus ancien arbre (chêne-liège) situé à gauche, au sud du site de la mairie?



3 La croix
Quelle figure géométrique n'est pas utilisée sur la façade de cette croix de pierre?



7 La douane
Un seul des illustrateurs est né un jour multiple de ta réponse. Ce n'est pas celui que tu cherches!

4 Les mathématiques
La somme de naissance d'un seul des illustrateurs termine par ton résultat. Ce n'est pas celui que tu cherches. L'illustrateur est...

Le nom de famille d'un seul des illustrateurs comporte la lettre de la case bleue. Malheureusement ce n'est toujours pas lui que tu cherches!

5 La croix
En quelle année cette croix a-t-elle été érigée? Un seul des illustrateurs est né 30 ans avant. Ce n'est toujours pas celui que tu recherches. Bonne nuit!

Pour répondre à cette question, aide-toi du texte « Le 15 août 1947 le débarquement... » inscrit sur la table d'orientation.

6 L'iglis
Une expression latine est inscrite en grand, juste au-dessus de la porte d'entrée. Quelle est-elle et présente-t-elle à plusieurs reprises? Remplace-la par son rang dans l'alphabet. Ex.: A → 1, B → 2, etc.

Des personnes discutent des ballons captifs: « Il est ce ballon en papier à l'harico? » JEAN-LOUIS soutient que c'était « saucisses ».

Un seul des illustrateurs est né au premier mois correspondant à ta réponse. Ce n'est toujours pas celui que tu cherches.

7 Le parcours de santé
On trouve par le chemin naturel de la « Plante Plantée ». Des enfants discutent de la surface du site. Naturellement, la « Plante Plantée » ISAAC dit qu'elle fait 600 m². MAËLI affirme qu'elle fait 60 hectares (ha). OCTAVE soutient qu'elle fait 60 000 m².

Parmi les illustrateurs restants, un seul se présente comme celui qui dit vrai. Ce n'est pas celui que tu cherches. La bonne réponse est l'éliminer!

Tu devrais avoir retrouvé l'identité de l'illustrateur. **Le numéro 5904840**
Ta réponse:

CETTE PAGE EST PROTÉGÉE. CETTE PAGE EST PROTÉGÉE. CETTE PAGE EST PROTÉGÉE. CETTE PAGE EST PROTÉGÉE.