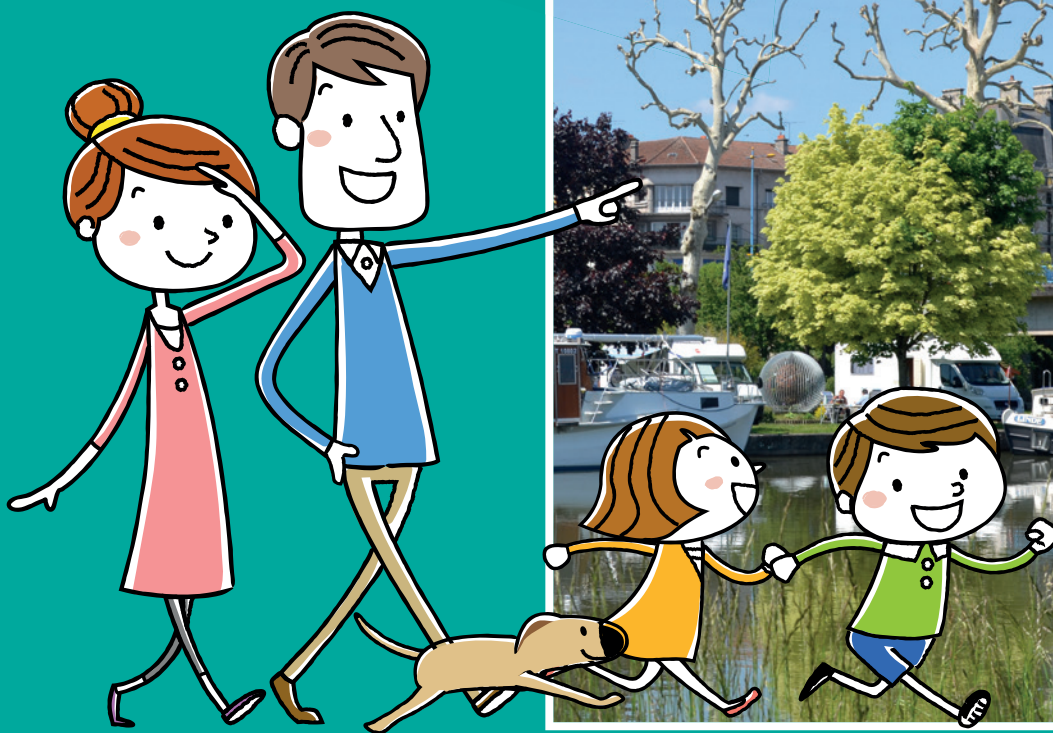


BALADES LUDIQUES POUR PETITS ET GRANDS

Charmes



Ne pas jeter sur la voie publique

Visiter,
se balader,
s'amuser!

Épinal
tourisme



OFFICE DE TOURISME DE CHARMES
2 rue Porte de la Mozelle
88130 CHARMES
Tél. : 03 29 66 01 86
tourisme.charmes@epinal.fr
N'hésitez pas à découvrir notre site
internet : www.tourisme-epinal.com



Facile



4 km

2 h

Charmes

Départ: Office de Tourisme

GPS: 48.372042N / 6.295046E

Carnet de route

Soyez vigilants avec vos enfants notamment sur les zones non piétonnes. Le parcours s'effectue sous votre entière responsabilité. La société Randoland et l'Office de Tourisme déclinent toute responsabilité en cas d'accident.

Départ de l'Office de Tourisme. En sortant, descendre l'escalier et partir à gauche. Avant le pont des Chèvres, passer le portail en fer forgé sur votre gauche. Descendre les escaliers et traverser la passerelle puis tourner à gauche, passer dans le lavoir et aller vers les 3 sphères métalliques ①.

Avant de passer sous le pont routier, monter les escaliers en colimaçon. Aller à gauche, traverser puis suivre la direction "Camping", rue du Patis. Remarquer l'ancien château Hanus, autrefois propriété d'une importante famille brassicole de Charmes, et son kiosque en bois aux tuiles vernissées. Tourner ensuite à droite et remarquer l'ancienne maison des propriétaires du moulin de Charmes qui enjambe le cours d'eau ②.

Tourner à gauche, sur votre droite passer devant une maison avec le toit qui avance sur la rue : c'est là où l'on déchargeait le blé pour le moulin, continuer sur la rue qui tourne à gauche puis traverser la passerelle métallique, continuer au bout de la ruelle des Laveuses, puis prendre en face, rue du Royal Arcanum.

Remarquer la plaque commémorative sur le mur de la première maison à gauche ③.

Monter jusqu'à la chapelle et le monument aux morts ④.

Faire demi-tour et redescendre la rue du Royal Arcanum. Au bout, tourner à gauche, rue du Patis. Longer les restes de l'ancienne brasserie de Charmes, où fut inventée la Kanterbräu en 1936. Tourner ensuite à droite dans le parking au niveau de la rue des Promenades. Avancer jusqu'au canal du Moulin, tourner à gauche et continuer à le longer jusqu'à la route, puis tourner à droite pour rejoindre l'écluse. Prendre ensuite la petite descente (zone 30). Passer au-dessus de la chute d'eau qui se jette dans l'une des trois centrales électriques alimentant Charmes ⑤.

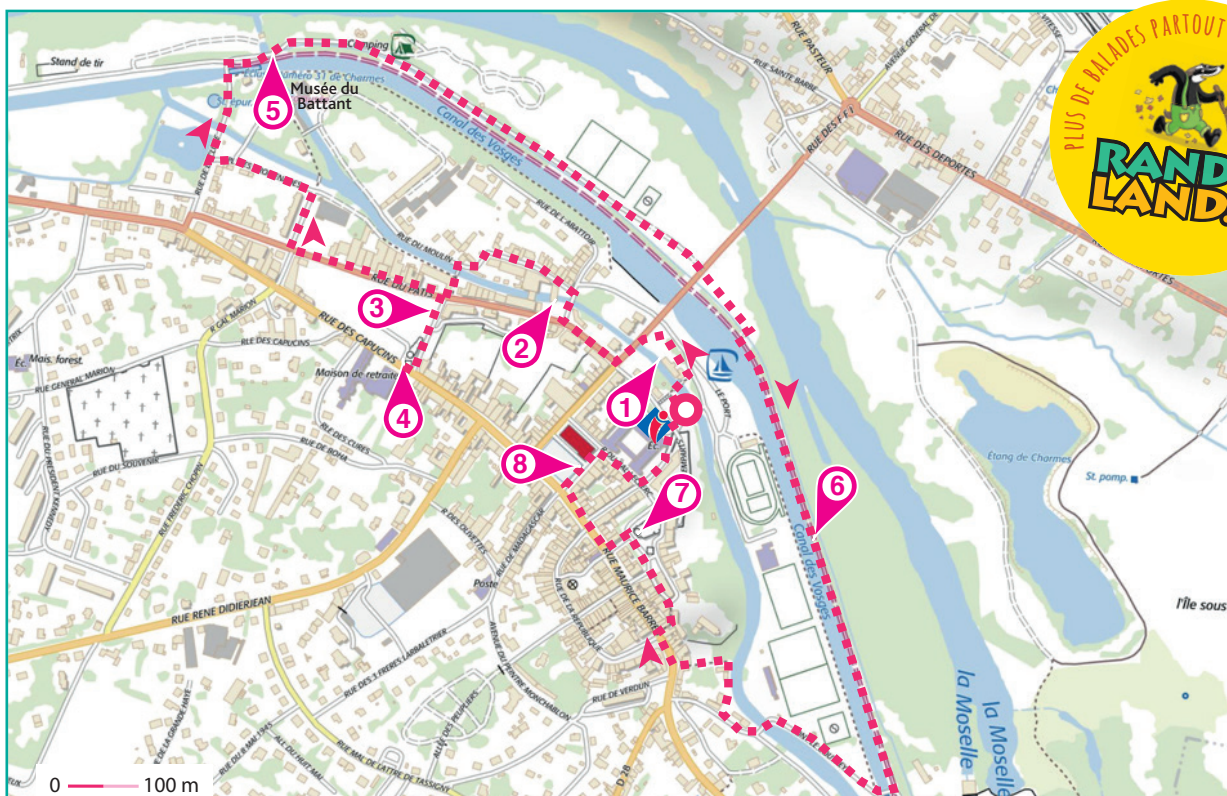
Longer le minigolf, le camping, le stade de foot, le boulodrome. Passer sous le pont routier puis emprunter, à droite, la passerelle qui rejoint la véloroute. Prendre à gauche et remarquer tout le long, l'arboretum ⑥.

Continuer jusqu'à l'écluse. Prendre à

droite en direction du stade. Traverser le pont au niveau du stade, tourner à droite. En face du n° 3 de la rue, tourner à droite. Juste après la dernière maison, tourner à gauche, monter les quelques escaliers. En haut, remarquer le mur arrondi de l'immeuble, témoin de l'ancienne tour de la porte d'entrée de la ville fortifiée, tourner à droite. Après le n° 56 de la rue, prendre le seul passage couvert de la ville, très fréquent dans les villes fortifiées (Le Poliet). Rester à gauche pour rejoindre l'église Saint-Nicolas, saint patron de la Lorraine. Observer le portail ⑦.

Prendre la rue en face du portail. Admirez l'une des plus vieilles bâtisses de Charmes, la maison du Châldron où Richelieu signa le traité de Charmes en 1633. Tourner ensuite à droite (rue Maurice Barrès). Continuer jusqu'à la place devant l'Hôtel de ville et remarquer la stèle en l'honneur de Maurice Barrès ⑧.

Longer sur la droite la mairie, prendre à droite puis à gauche pour retourner à l'Office de Tourisme.





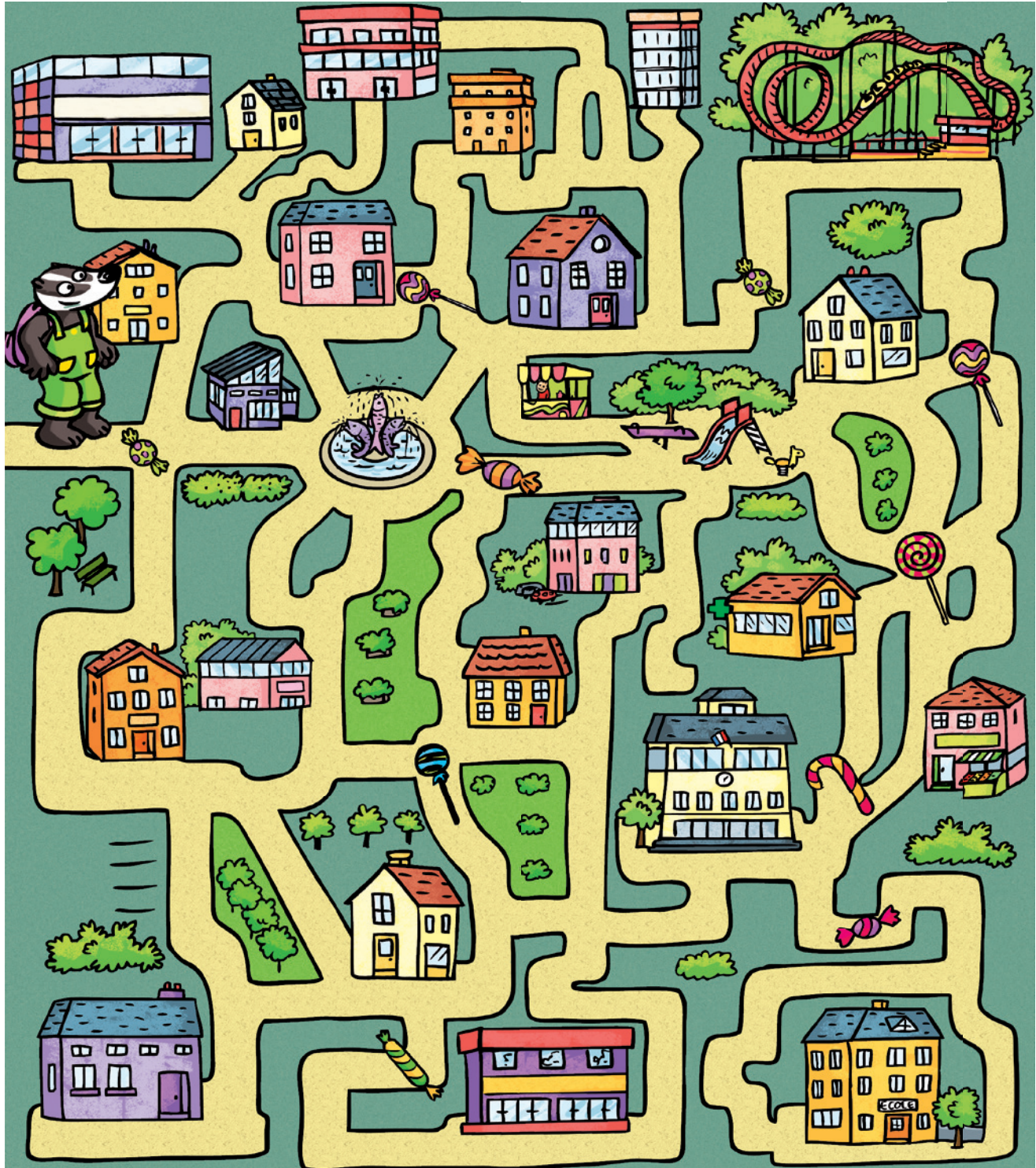
Charmes

L'Inspecteur Rando (à gauche du labyrinthe) part en balade. Mais par où va-t-il passer ?
Trace son chemin en répondant aux questions au dos de cette page. Chaque fois que l'Inspecteur Rando trouvera un bonbon sur son passage, colorie, dans l'ordre, la frise en bas de page.

Attention, il ne doit jamais revenir sur ses pas.

En fin de parcours, note dans la case réponse le nombre de bonbons coloriés.

Tu pourras vérifier ta réponse à l'Office de Tourisme ou sur le site www.randoland.fr



Tu peux te rendre à l'Office de Tourisme ou sur le site www.randoland.fr pour vérifier ta réponse (code énigme 8809001P).

1	2	3	4	5	6	7	8	9	10	

Ta réponse

1 Les sphères

Quelle sphère ressemble le plus à celle de l'aérien ?
 Tu vas découvrir la première étape de l'Inspecteur Rando.



2 Le moulin

La façade de la maison de la ci... du moulin située au-dessus de l'eau peut faire penser à un smiley, mais lequel ?



3 La plaque commémorative

Quel nombre de chiffres correspond à l'année gravée sur cette plaque ?



4 Le monument aux morts

Que tient dans les mains le personnage en bas du monument aux morts ?



5 La centrale électrique

Dépense la « règle » indiquant l'altitude de l'eau. Quel est le plus grand nombre magique ?



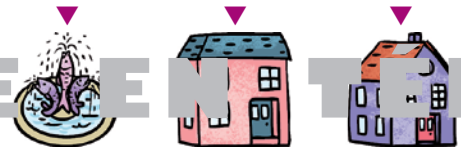
6 Le portail

Demande à un adulte de t'amener devant le portail. Quelle écriture lui correspond ?



7 L'église

Observe les personnages sculptés au-dessus de la porte. Que tiennent dans leurs mains deux d'entre eux ?



8 Le panneau de la rue

Quelles étiquettes correspondent au dernier mot de la première ligne du texte gravé ?





ÉNIGME

Avec Arthur, il faut que ça bouge pendant les vacances. Pas question de rester dans le gîte pour se reposer, il y a tant à découvrir dans chaque village de France. Au programme aujourd'hui, la visite de l'écomusée du Battant : c'est l'un des plus vieux sites industriels du pays de Charmes.

Alors, c'est vrai, Arthur aime découvrir le patrimoine mais il est aussi un grand gourmand et s'il existe une spécialité là où il se trouve, il doit absolument y goûter. À Charmes justement, il en existe une : c'est un chocolat décoré du blason de la ville, composé d'une ganache, de nougatine pillée au parfum de framboise. Il en salive déjà.

Mais au fait, quel est le nom de cette gourmandise ?



Tu disposes du plan ci-dessous. À l'emplacement des pastilles numérotées, réponds aux questions à la page suivante afin de résoudre l'énigme principale. À la fin de ta balade, rends-toi à l'Office de Tourisme ou sur le site randoland.fr pour vérifier ta réponse.





Charmes

ÉNIGME

En visite à l'écomusée du Battant, Luce ne peut s'empêcher de penser à ses ancêtres qui ont travaillé sur le plus vieux des sites industriels du pays de Charmes. Cet endroit est tellement riche d'histoires...

Elle le sait, un lointain membre de sa famille a exercé le métier de tanneur ici et a participé à sa manière à la réussite de cette industrie. Ce qu'elle découvre, par contre, c'est combien ce métier était extrêmement physique et fatigant. Chaque jour, cet homme accédait au canal pour « presser » le cuir récupéré afin de bien pouvoir travailler cette matière. De savoir qu'un homme aussi courageux a fait partie de sa famille la remplit d'une très grande fierté.

Découvre grâce aux différents indices le nom de ce tanneur, ancêtre de Luce, dans la liste ci-dessous.

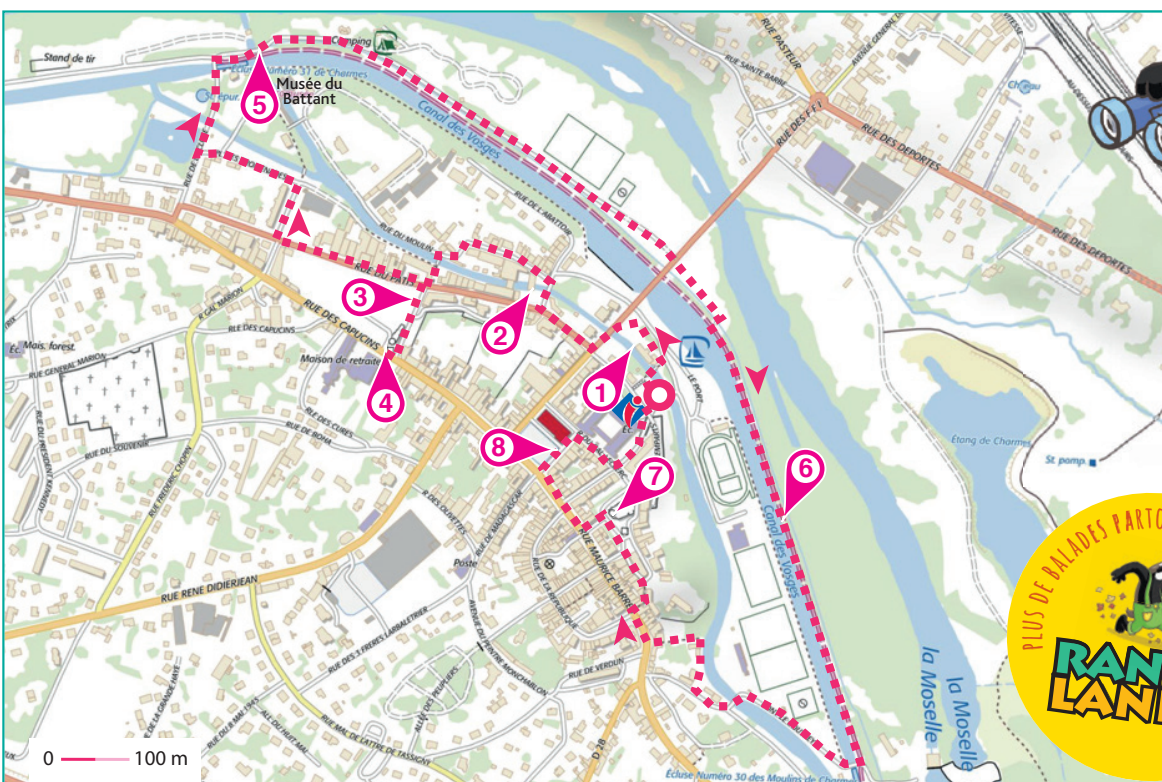


LISTE DE PERSONNAGES

- ▶ **Noël MIDOT**, 3 décembre 1691 à Chatel-sur-Moselle.
- ▶ **Sauveur BAUMANN**, né le 26 août 1637 à Florémont.
- ▶ **Yvain SCHNEIDER**, né le 8 janvier 1642 à Portieux.
- ▶ **Eric WAGNER**, né le 21 septembre 1650 à Langley.
- ▶ **Jules BECKER**, né le 9 février 1646 à Chamagne.
- ▶ **Basile HOFFMANN**, né le 30 mars 1635 à Socourt.
- ▶ **Marcel FIZZERMANN**, né le 15 juin 1630 à Essegney.
- ▶ **Léon MUELLER**, né le 13 juillet 1640 à Vincey.
- ▶ **Nathanaël WEBER**, né le 12 novembre 1649 à Ubexy.

L'histoire de Luce est inventée mais le tanneur a réellement existé.

Tu disposes du plan ci-dessous. À l'emplacement des pastilles numérotées, réponds aux questions à la page suivante qui te permettront de résoudre l'énigme principale. À la fin de ta balade, rends-toi à l'Office de Tourisme ou sur le site randoland.fr pour vérifier ta réponse.





Lors du passage devant chacun des indices lis attentivement les indications fournies. Elles te permettent de résoudre l'énigme posée au verso de cette page.

1 Les sphères

Cherche dans le paragra... « les métaux et des planètes », quels métaux correspondent à Jupiter et Mars.

Il y a...
Un des personnages de la liste a, dans son mois de naissance, les initiales des mots découverts. Raye-le de la liste s'il n'est pas l'ancêtre de Luce.

2 Le moulin

La façade du moulin... peut faire penser à un...
1700 - 50 1700 - 60 1700 - 70



Le... sous l'opération notée ci-dessus le...
L'année de naissance d'un seul personnage correspond à ton résultat. Ce n'est pas le tonneur, ni le...
Un seul personnage de la liste...

3 La plaque commémorative

Cherche en analysant... Additionne, entre eux, les chiffres impairs.

Un seul des personnages est né un jour qui est un multiple de ton résultat. Ce n'est pas encore celui que tu cherches. Tu peux le rayer de la liste.

4 Le document au musée

Cherche la plaque représentant la bataille qui a eu lieu le 25 août 1914 pour libérer la ville de Charmes...
Bataille...
... n° 809... piG

Tu peux supprimer de la liste celui dont le prénom a exactement autant de lettres que ton résultat. En effet, ce n'est pas l'ancêtre de Luce.

5 La centrale électrique

Repère la « règle » indiquant la hauteur de l'eau...
Tu peux éliminer de la liste l'homme qui est né au cours du mois correspondant à ton résultat. Ce n'est toujours pas l'ancêtre de Luce!

6 L'arboretum

Dans ce arboretum, il y a deux sens...
Le nom de famille du tonneur recherché n'a pas la même initial que ta réponse.

7 L'église

Observe les statues... complète la phrase suivante avec les lettres ci-dessous.
...
Il y a... personnages en tout. Sous le regard de saint Arnould, deux d'entre eux...
La ville de naissance d'un des tanneurs s'écrit avec les lettres non utilisées. Ce n'est toujours pas la personne recherchée.

8 La stèle Maurice Barrès

Il y a...
Reconie les lettres correspondant au code suivant

2-2 ; 1-5 ; 3-11 ; 4-2 ; 3-3 ; 5-7 ; 4-2 ; 5-6

Le chiffre en bleu t'indique le n° de la ligne...
Ex. : 4-3 = S

Le prénom d'un des personnages n'a pas le même métier de M. Barrès. Ce n'est pas la personne recherchée.

Tu devrais avoir retrouvé le nom et le prénom de l'ancêtre de Luce.
Ta réponse:
Tu peux vérifier ta réponse à l'Office de Tourisme ou sur le site www.randolan.fr