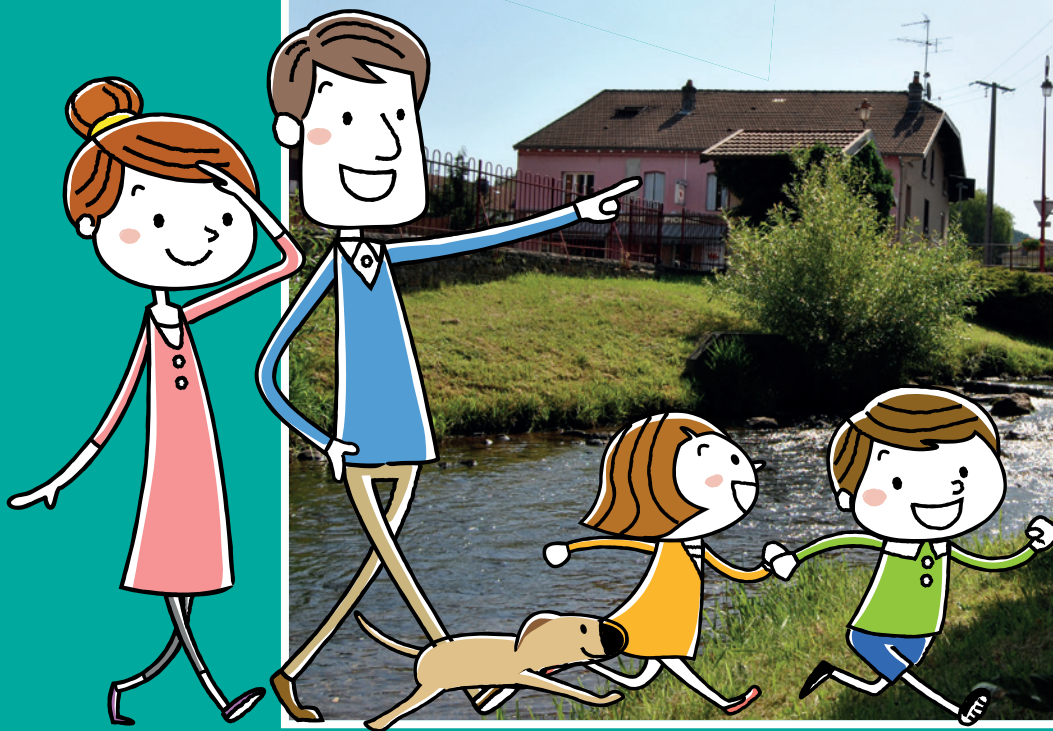


BALADES LUDIQUES POUR PETITS ET GRANDS

Docelles



Visiter,
se balader,
s'amuser!



Office de Tourisme
Bruyères Vallons des Vosges
50, avenue du Cameroun
88600 Bruyères
Tel: 03 29 50 51 33
www.tourisme-bruyeres.com

Facile



2,4 km

1 h 30

Docelles

Départ: Parking Place de l'Espine

GPS: 48.146449N / 6.617573E

Carnet de route

Soyez vigilants avec vos enfants notamment sur les zones non piétonnes. Le parcours s'effectue sous votre entière responsabilité. La société Randoland et l'Office de Tourisme déclinent toute responsabilité en cas d'accident.

Démarrer la balade sur le parking place de l'Espine (proche de l'église). Se diriger vers la passerelle et l'emprunter. Chercher le blason **1**.

Après la passerelle, partir à droite puis au bout de la rue partir à gauche rue d'Alsace. Trouver la plaque Michelin **2**.

Continuer le long de la rivière puis partir à gauche en empruntant le pont suivant puis à droite dans le chemin de la Petite Patience. Prendre à nouveau à gauche. Observer le linteau de porte du n° 2 **3**.

Au cédez le passage, partir à gauche pour aller voir le monument sur le

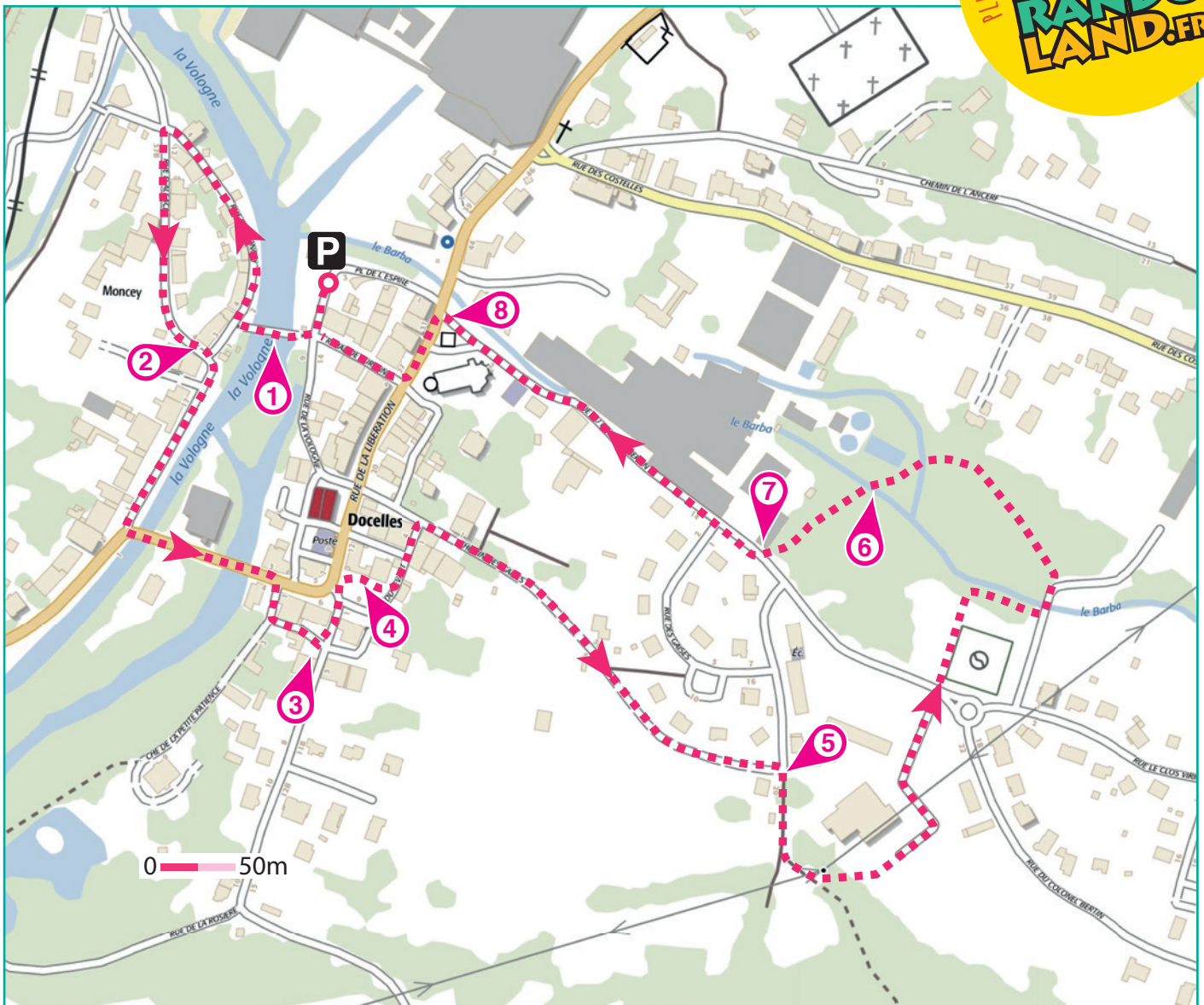
square des anciens combattants **4**. Continuer dans la rue du Levant. Poursuivre à droite dans le chemin des Gais. Au bout du chemin, observer le magnifique chêne **5**.

Continuer à droite puis à gauche dans le chemin en herbe qui descend vers la salle et passe à gauche du pylône électrique. Après le city stade, traverser et continuer tout droit le long des terrains de tennis, à côté de l'aire de jeu. Longer la rivière en partant à droite, traverser le pont et continuer dans le deuxième chemin à gauche. Traverser la passerelle en bois après les agrès de fitness pour traverser le barrage **6**.

Partir à droite puis directement à gauche dans le chemin. De retour sur la route, observer l'if **7**.

Continuer à droite et au bout de la route après l'abribus, chercher saint Antoine **8**.

Aller voir l'église puis prendre à droite dans la rue de Turenne pour retourner au parking et terminer la balade.



CETTE PAGE EST PROTÉGÉE. CETTE PAGE EST PROTÉGÉE.

Docelles

POUR ACHETER LE FICHIER NON PROTÉGÉ, RENDEZ-VOUS SUR WWW.RANDOLAND.FR

CETTE PAGE EST PROTÉGÉE. CETTE PAGE EST PROTÉGÉE.

1. Lascaux

Quelle couleur n'est pas présente sur le blason de la commune de Lascaux ?

Tu vas découvrir la première étape de l'Inspection de la Région.

5. Lucienne Leduc

Quelle est la hauteur maximum en mètres d'un pont à Lucienne Leduc ?



CETTE PAGE EST PROTÉGÉE. CETTE PAGE EST PROTÉGÉE.

POUR ACHETER LE FICHIER NON PROTÉGÉ, RENDEZ-VOUS SUR WWW.RANDOLAND.FR

CETTE PAGE EST PROTÉGÉE. CETTE PAGE EST PROTÉGÉE.

LE FICHIER NON PROTÉGÉ, RENDEZ-VOUS SUR WWW.RANDOLAND.FR



6. Le barrage

Quelle est la longueur en mètres du barrage ?

2. La plaque Michelin

Quelle étiquette te permet de reconstituer le nom de la ville présente sur cette plaque ?



CETTE PAGE EST PROTÉGÉE. CETTE PAGE EST PROTÉGÉE.

POUR ACHETER LE FICHIER NON PROTÉGÉ, RENDEZ-VOUS SUR WWW.RANDOLAND.FR

CETTE PAGE EST PROTÉGÉE. CETTE PAGE EST PROTÉGÉE.

LE FICHIER NON PROTÉGÉ, RENDEZ-VOUS SUR WWW.RANDOLAND.FR



7. L'if

Quel est le diamètre maximum en centimètres de l'if ?

3. Linteau du n°2

Quel animal est visible au-dessus de la portee ?



45

35

70

CETTE PAGE EST PROTÉGÉE. CETTE PAGE EST PROTÉGÉE.

POUR ACHETER LE FICHIER NON PROTÉGÉ, RENDEZ-VOUS SUR WWW.RANDOLAND.FR

CETTE PAGE EST PROTÉGÉE. CETTE PAGE EST PROTÉGÉE.

RENDEZ-VOUS SUR WWW.RANDOLAND.FR



CETTE PAGE EST PROTÉGÉE. CETTE PAGE EST PROTÉGÉE.

RENDEZ-VOUS SUR WWW.RANDOLAND.FR POUR ACHETER LE FICHIER NON PROTÉGÉ, RENDEZ-VOUS SUR WWW.RANDOLAND.FR

4. Le square des anciens combattants

Quel pays vois-tu sur la plaque posée sur le square des anciens combattants ?



8. Saint-Antoine

Que vois-tu accroché à la ceinture de Saint-Antoine ?



CETTE PAGE EST PROTÉGÉE. CETTE PAGE EST PROTÉGÉE.

RENDEZ-VOUS SUR WWW.RANDOLAND.FR POUR ACHETER LE FICHIER NON PROTÉGÉ, RENDEZ-VOUS SUR WWW.RANDOLAND.FR

CETTE PAGE EST PROTÉGÉE. CETTE PAGE EST PROTÉGÉE.

POUR ACHETER LE FICHIER NON PROTÉGÉ, RENDEZ-VOUS SUR WWW.RANDOLAND.FR



CETTE PAGE EST PROTÉGÉE. CETTE PAGE EST PROTÉGÉE.



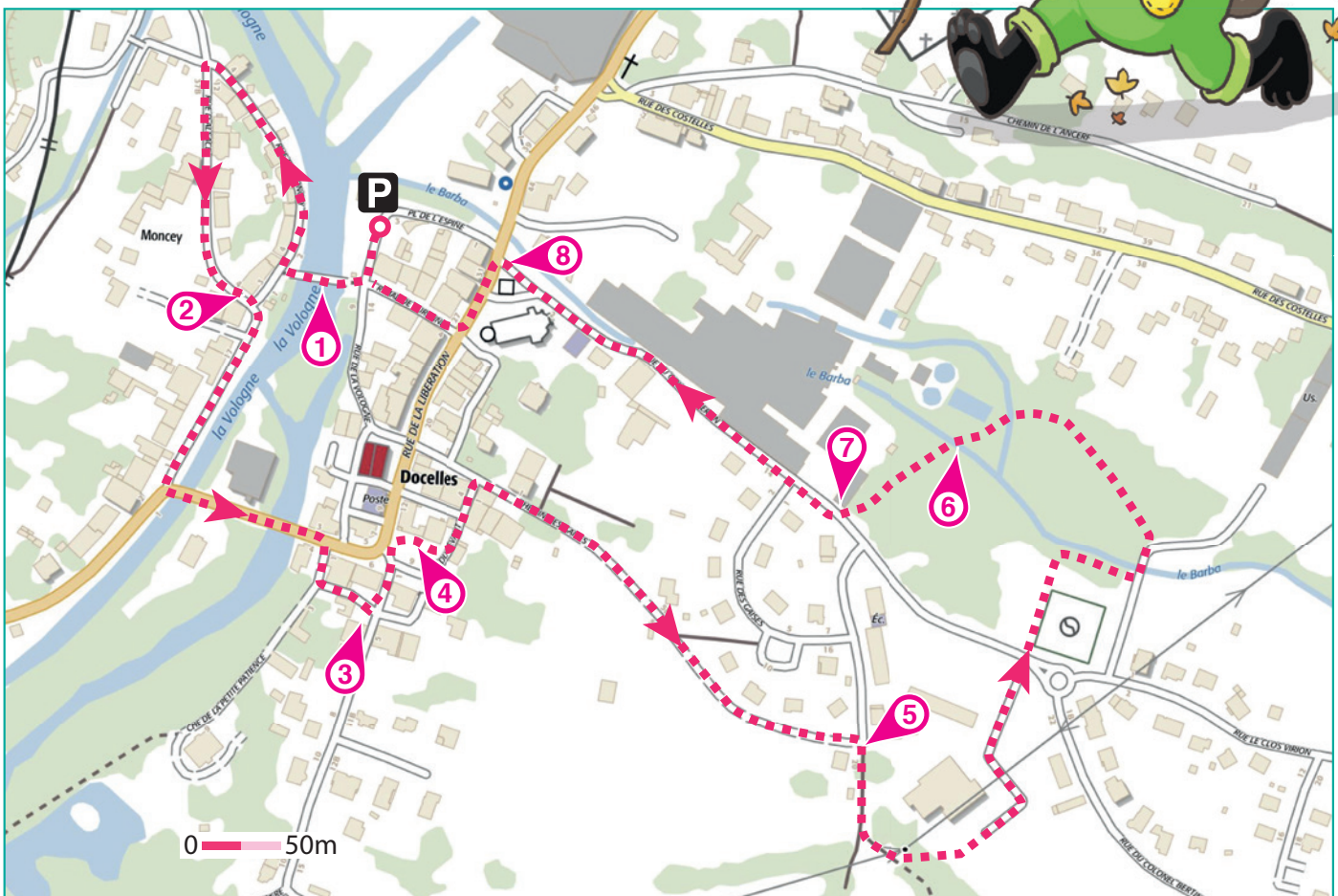
ÉNIGME

Ayant récemment déménagé dans la région de Docelles, Nicolas part explorer les environs. Accompagné de sa mère, il emprunte le sentier de Château-sur-Perle, un ancien manoir de la Renaissance aujourd'hui en ruines. Sur place, en observant les fondations, il remarque une tablette de pierre couverte de racines dont les mots gravés dessus sont encore lisibles! « À ceux qui désirent trouver mes perles, souvenez-vous de mon nom, car je suis le seul légitime propriétaire de ce château! »

Nicolas et l'inspecteur Rando sont convaincus que trouver le nom du seigneur des lieux ouvrira la voie vers le trésor... Aide-les dans cette nouvelle enquête!



Tu disposes du plan ci-dessous. À l'emplacement des pastilles numérotées, lis les indications qui te permettront de résoudre l'énigme principale. À la fin de ta balade, rends-toi à l'Office de Tourisme ou sur le site randoland.fr pour vérifier ta réponse.





Docelles

ÉNIGME

Les parents de Léo ont racheté une ancienne papeterie. L'endroit étant poussiéreux et mal rangé, le jeune garçon aide donc son père et sa mère à y faire un peu de ménage. Léo ne résiste pas à la tentation de fouiller un peu entre les carnets entassés dans la remise et sa curiosité en est récompensée : alors qu'il soulève un bloc-notes jauni, un petit objet métallique tombe en tintant sur le sol. Le prenant dans ses mains, il le dépoussière rapidement et découvre une médaille militaire ! Mais le temps a presque effacé toutes les inscriptions de celle-ci. Il en faut plus pour le décourager, sachant qu'il a déjà une information de taille : c'est une distinction de la Première Guerre mondiale. Selon l'inspecteur, son propriétaire devait également posséder la papeterie... Sauras-tu retrouver le nom de cet ancien combattant ?



LISTE DES ANCIENS COMBATTANTS

- ▶ **André BERTIN**, né le 4 juillet 1882 à Charmes
- ▶ **Jean GRELAUD**, né le 26 octobre 1898 à Paris
- ▶ **Joseph SERTELET**, né le 6 mars 1887 à Mandray
- ▶ **Raymond CAMBEFORT**, né le 11 février 1900 à Toulouse.
- ▶ **Maurice FLOQUET**, né le 25 décembre 1894 à Poissons
- ▶ **Fernand GOUX**, né le 31 décembre 1899 à Sceaux
- ▶ **Joseph CHANEL**, né le 19 septembre 1897 à Plainfaing
- ▶ **François JAFFRÉ**, né le 28 mai 1901 à Inguiniel
- ▶ **Louis DE CAZENAVE**, né le 16 octobre 1897 à Saint-Georges-d'Aurac

Tu disposes du plan ci-dessous. À l'emplacement des pastilles numérotées, lis les indications qui te permettront de résoudre l'énigme principale.

À la fin de ta balade, rends-toi à l'Office de Tourisme ou sur le site randoland.fr pour vérifier ta réponse.

