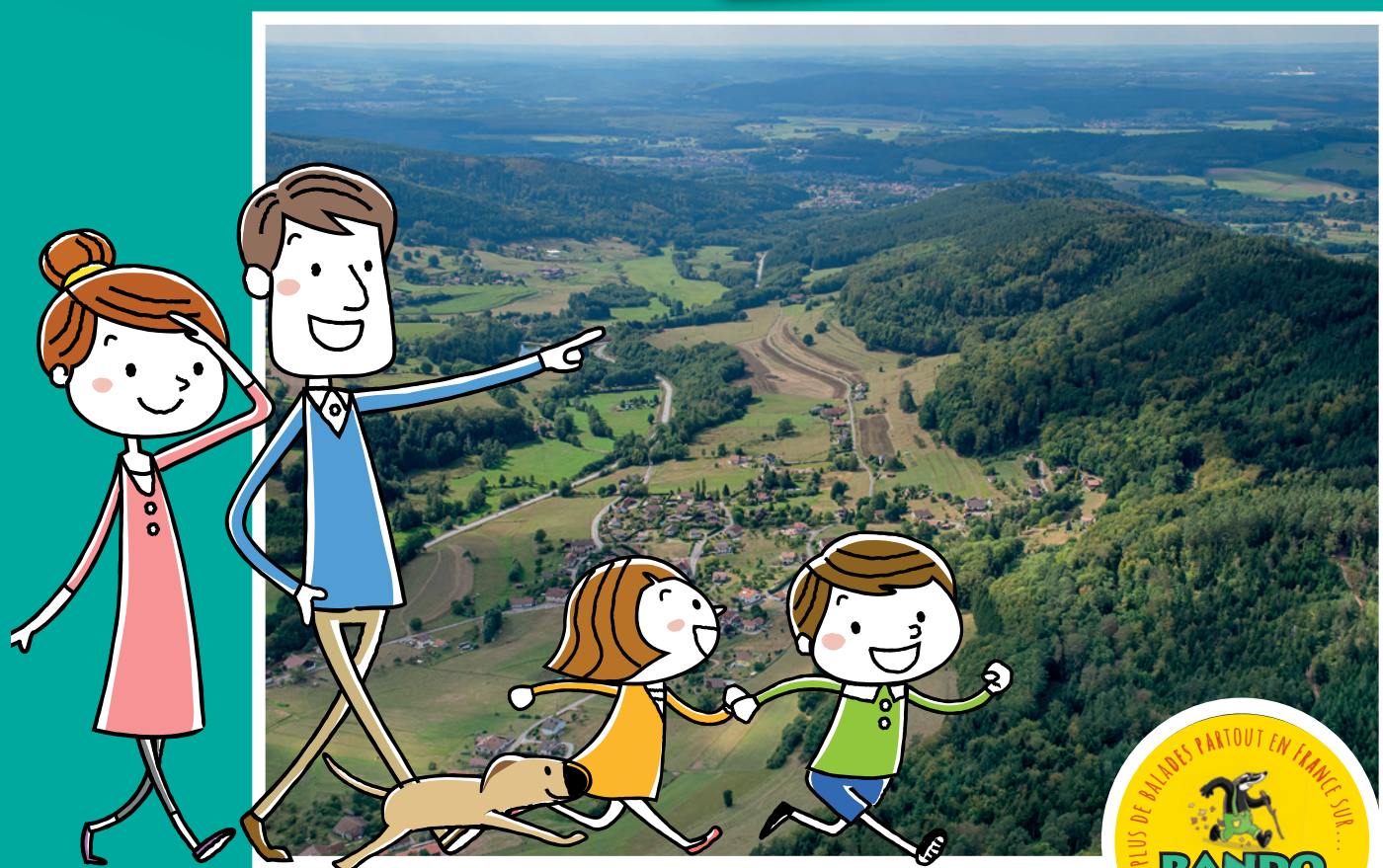


BALADES LUDIQUES POUR PETITS ET GRANDS

Faucompierre



Visiter,
se balader,
s'amuser!



Office de Tourisme
Bruyères Vallons des Vosges
50, avenue du Cameroun
88600 Bruyères
Tel: 03 29 50 51 33
www.tourisme-bruyeres.com

Facile



2,8 km

1 h 45

Faucompierre

Départ: Parking de la mairie

GPS: 48.138704N / 6.670874E

Carnet de route

Soyez vigilants avec vos enfants notamment sur les zones non piétonnes. Le parcours s'effectue sous votre entière responsabilité. L'Office de Tourisme et la société Randoland déclinent toute responsabilité en cas d'accident.

Démarrer la balade sur le parking à gauche de la mairie et observer la fontaine ①.

Partir à droite dans la rue de la Coissure puis à nouveau à droite dans la rue du Petit Baptiste. Chercher la maison avec les outils agricoles ②.

Au bout de la rue, repartir à droite dans la Grande Rue en direction de la mairie. Observer le monument aux morts ③.

Après la mairie, continuer tout droit dans la Grande Rue. Emprunter ensuite la rue de l'Ancerf à gauche et remarquer la fontaine ④.

Continuer dans la rue de Charenstate. Partir dans le chemin à droite après le numéro 146. Rester à droite dans le chemin en herbe. Plus loin dans le

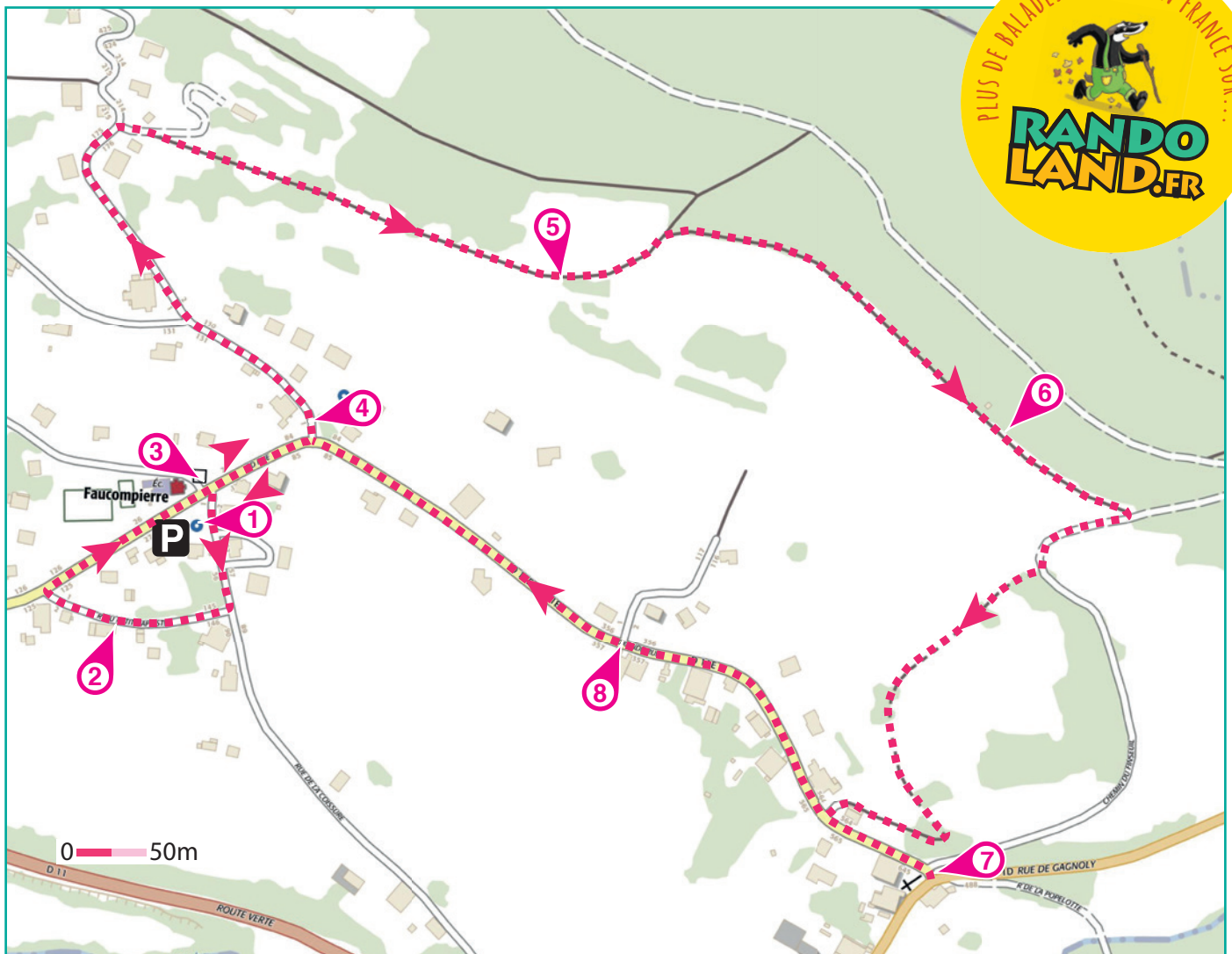
chemin, observer l'arbre sur le bord en face de la maison jaune en contrebas ⑤.

Continuer à droite en suivant le triangle rouge. Observer le panorama au niveau du banc ⑥.

Au bout du chemin, descendre par la route (100 m) à droite puis encore à droite dans le chemin en herbe qui descend le long du pré. En bas, continuer à droite pour passer entre les maisons.

Au stop, partir à gauche pour aller voir le linteau de porte de la maison n° 450 (attention à la traversée de la route) au bout de la rue en face ⑦. Faire demi-tour pour revenir en direction du centre du village et, au bout de 700 m, au second croisement à droite, chercher le panneau de rue ⑧.

Poursuivre la Grand Rue jusqu'à la mairie pour terminer la balade.





Faucompierre

L'inspecteur Rando (en bas) part en balade. Mais par où va-t-il passer ?

Pour découvrir le chemin emprunté, réponds aux questions de la page suivante.
Chaque réponse t'indiquera l'étape suivante de l'inspecteur Rando dans le labyrinthe.
Attention, il ne doit jamais revenir sur ses pas !

Chaque fois qu'il trouvera une friandise sur sa route, colorie, dans l'ordre, un bonbon de la frise.
En fin de parcours, note dans la case réponse le nombre de bonbons trouvés.



© randoland 2020. Illustrations: Armelle Drouin - AdobeStock - Freepik.com - Pexels

Tu peux te rendre à l'Office de Tourisme ou sur le site www.randoland.fr pour vérifier ta réponse (code énigme 8816701P).

1 2 3 4 5 6 7 8 9 10

Ta réponse

CETTE PAGE EST PROTÉGÉE. CETTE PAGE EST PROTÉGÉE.



Faucompierre

POUR ACHETER LE FICHER NON PROTÉGÉ, RENDEZ-VOUS SUR WWW.RANDOLAND.FR

CETTE PAGE EST PROTÉGÉE. CETTE PAGE EST PROTÉGÉE.

1 La fontaine

Quelle photo a été prise ici ?

Les récipients en plastique utilisés par le vendeur Rando.



5 L'arbre remarquable

Quelle photo a été prise ici ?



POUR ACHETER LE FICHER NON PROTÉGÉ, RENDEZ-VOUS SUR WWW.RANDOLAND.FR

CETTE PAGE EST PROTÉGÉE. CETTE PAGE EST PROTÉGÉE.



POUR ACHETER LE FICHER NON PROTÉGÉ, RENDEZ-VOUS SUR WWW.RANDOLAND.FR

CETTE PAGE EST PROTÉGÉE. CETTE PAGE EST PROTÉGÉE.

2 Les outils agricoles

Quel outil est représenté sur la photo de la maison ?



6 Le panorama

Quelle est la chose que vous voyez dans le panorama ?



POUR ACHETER LE FICHER NON PROTÉGÉ, RENDEZ-VOUS SUR WWW.RANDOLAND.FR

CETTE PAGE EST PROTÉGÉE. CETTE PAGE EST PROTÉGÉE.

POUR ACHETER LE FICHER NON PROTÉGÉ, RENDEZ-VOUS SUR WWW.RANDOLAND.FR



POUR ACHETER LE FICHER NON PROTÉGÉ, RENDEZ-VOUS SUR WWW.RANDOLAND.FR

CETTE PAGE EST PROTÉGÉE. CETTE PAGE EST PROTÉGÉE.

3 Le monument aux morts

Sur le haut du monument, un blason est visible. Parmi ces trois, lequel est le bon ?



7 Le linteau du n° 450

Quelle forme le linteau du n° 450 présente-t-il ? Choisissez-en deux fois.



POUR ACHETER LE FICHER NON PROTÉGÉ, RENDEZ-VOUS SUR WWW.RANDOLAND.FR

CETTE PAGE EST PROTÉGÉE. CETTE PAGE EST PROTÉGÉE.

POUR ACHETER LE FICHER NON PROTÉGÉ, RENDEZ-VOUS SUR WWW.RANDOLAND.FR



POUR ACHETER LE FICHER NON PROTÉGÉ, RENDEZ-VOUS SUR WWW.RANDOLAND.FR

CETTE PAGE EST PROTÉGÉE. CETTE PAGE EST PROTÉGÉE.

4 La fontaine

Quel schéma ressemble à cette fontaine ?



8 Le panneau de rue

Quelle forme donne le dernier mot du nom de cette rue ?



POUR ACHETER LE FICHER NON PROTÉGÉ, RENDEZ-VOUS SUR WWW.RANDOLAND.FR

CETTE PAGE EST PROTÉGÉE. CETTE PAGE EST PROTÉGÉE.

POUR ACHETER LE FICHER NON PROTÉGÉ, RENDEZ-VOUS SUR WWW.RANDOLAND.FR



POUR ACHETER LE FICHER NON PROTÉGÉ, RENDEZ-VOUS SUR WWW.RANDOLAND.FR

CETTE PAGE EST PROTÉGÉE. CETTE PAGE EST PROTÉGÉE.

POUR ACHETER LE FICHER NON PROTÉGÉ, RENDEZ-VOUS SUR WWW.RANDOLAND.FR



ÉNIGME

S'il n'en reste aujourd'hui que quelques ruines, le château de Faucompierre a pourtant été un lieu important du village. D'ailleurs, plusieurs familles nobles en ont fait leur lieu d'habitation.

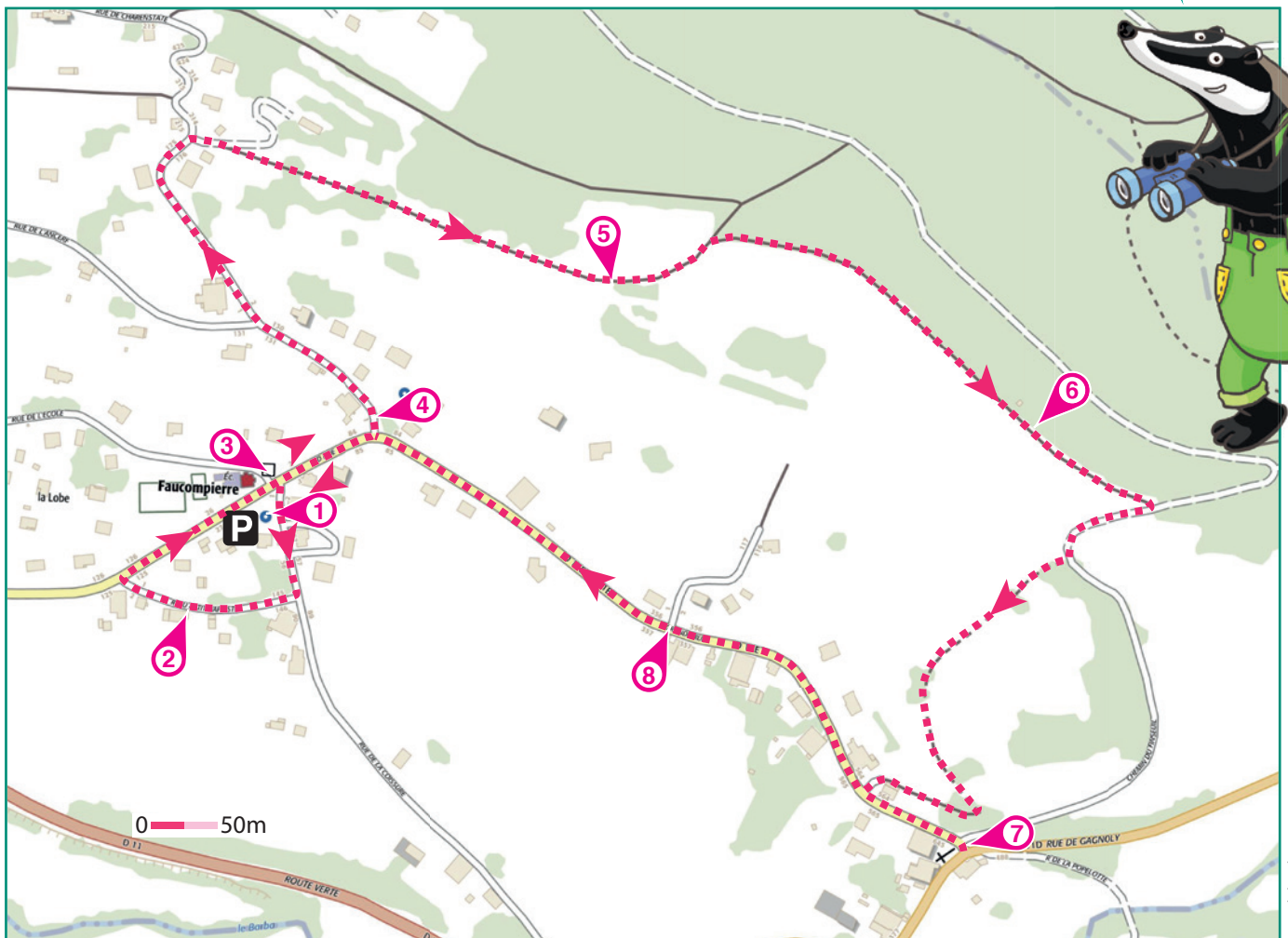
Construit à l'origine pour veiller sur les religieuses de Remiremont, le château offrait aussi un formidable terrain de jeu pour les seigneurs. En effet, sur ces terres, ils pratiquaient comme activité la chasse au faucon, d'où le nom actuel du village.

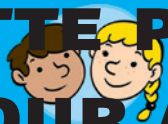
Même s'il existe peu d'informations sur le château, on connaît toutefois l'identité d'un de ses propriétaires, peut-être même le premier. Grâce aux indices laissés par l'inspecteur Rando, sauras-tu retrouver le prénom et le nom de cet homme ?



À chaque point indice, lis bien les indications de la page suivante et reporte tes réponses sur la grille de bas de page. Tu disposes du plan ci-dessous. À l'emplacement des pastilles numérotées, lis les indications qui te permettront de résoudre l'énigme principale.

À ton retour à la maison, avec l'aide de tes parents, rends-toi vite à l'Office de Tourisme ou sur le site randoland.fr pour vérifier ta réponse.





6 Dans la grille de mots croisés de cette page, remplis la grille de bas de page les réponses trouvées en face des nombres correspondants.

1 La fontaine

Combien de côtés possède le bassin de cette fontaine ? Ajoute 3 à ce nombre !

Remplace ton résultat dans la case de la grille correspondant.

2 Le mois ; Le mois

Inscris le mois découvert dans la grille.

2 Les outils agricoles

Inspecte le bâtiment en bois de la photo ci-dessus. Tu n'as rien vu sur la façade du bâtiment mais il a fait un bruit étrange. Quel est l'outil agricole qui a fait ce bruit ?



JOU

FCIE

Note, dans la grille, le mot inscrit sous le mauvais exemple.

3 Le nom de famille

Lors des deux guerres, cette famille a été séparée. Un jour, ce fils a perdu le contact avec ses membres. Quel est son nom ?

Reporte le nom de famille découvert dans la grille.

4 La fontaine

Quelle est la géométrie du bassin de cette fontaine ?

7 + 4 = 11 ; 10 + 10 = 20

Écris, dans la grille, la cinquième lettre de ta réponse.

5 L'arbre remarquable

Approche-toi de l'arbre pour voir son écorce de plus près ! Quelle photo ci-dessous y ressemble ?



6 + 6

10 + 10

Inscris ton résultat, en lettres, dans la grille.

6 Le panorama

Deux amis ont pris l'endroit en photo. Pourtant, un détail de photos est différent. Lequel ?



BI AËLL

ISS ELL

Reporte, dans la grille, le prénom de la bonne photo.

7 Le linteau n° 40

Amuse-toi avec le nombre qui suit la lettre M !

Additionne les chiffres qui le composent.

Ex. : 17 = 1 + 7 = 8

Remplace ton résultat par la lettre qui a cette position dans l'alphabet.

Ex. : 1 → A ; 2 → B ; etc.

Note le résultat obtenu dans la grille.

8 Le panneau de rue

Regarde le nom de la rue sur le panneau. Le mot en question est présent dans l'expression « A ___ bon ! ». Quel enfant ci-dessous a proposé un mot qui rime avec celui découvert ?

SOPHIE : Faux, ça rime avec « charbon ».
MARTIN : Faux, c'est avec « pantalon ».

ARIEL : Vrai, car « pantalon » rime parfaitement.

Inscris le prénom de l'enfant qui a proposé la bonne réponse dans la grille.

WWW.RANDOLAND.FR C'est dit ! 30/10/2011

8 cases colorées (1-8) pour résoudre un puzzle. À droite : illustration d'un chien avec une loupe.

Rémetts en ordre les caractères des cases colorées pour découvrir l'identité d'un des propriétaires du château. Probablement le premier.

Ta réponse : [cases colorées] de [cases colorées]



Faucompierre

ÉNIGME

D'habitude paisible, le village fait face depuis quelques jours à un afflux de touristes et chaque fois, tous demandent à voir les ruines du château. Pourquoi cet intérêt ? Une rumeur court : un trésor inestimable y serait enfoui... La nouvelle a bien sûr attiré du monde, chacun espérant découvrir le fameux butin.

Mais cette mauvaise blague n'est pas du goût des habitants... S'ils sont heureux de voir du passage, là c'est trop et ils souhaiteraient retrouver le calme. Alors, pour ne pas que la rumeur enflamme davantage, ils font une annonce officielle : « Les ruines du château sont accessibles à qui veut les voir mais pour le trésor, vous perdez votre temps car il n'y a rien du tout. »

Même si tout est redevenu comme avant, les habitants de Faucompierre n'ont maintenant qu'une idée en tête : découvrir l'identité de celui a troublé la sérénité du village. Cette mission est confiée à l'inspecteur Rando. Es-tu prêt(e) à l'aider ?



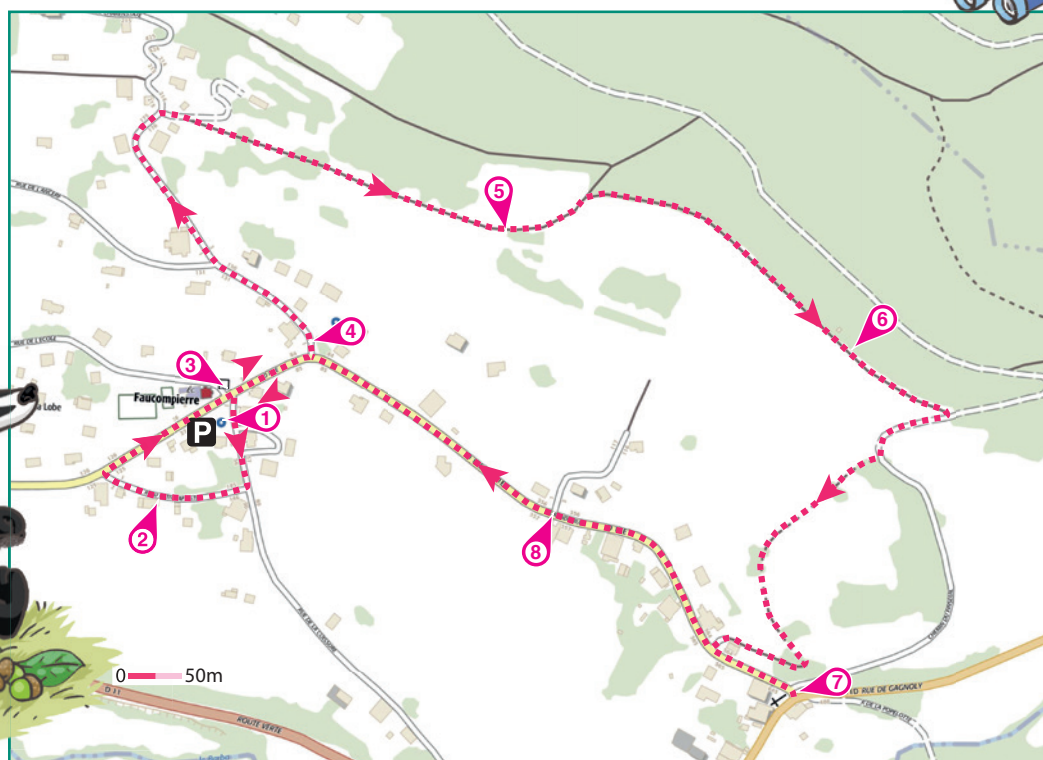
LISTE DES FARCEURS*

- ▶ Rémy DEMANGE, né le 1^{er} octobre 1933 à Cleurie
- ▶ Jean OUDOT, né le 9 septembre 1946 à Arches
- ▶ Henri PAUMIER, né le 16 août 1953 à Rehaupal
- ▶ Célestin HUSSON, né le 20 juin 1988 à Fiménil
- ▶ Louis TOUSSAINT, né le 27 mai 1978 à Bruyères
- ▶ Victor RICHARD, né le 3 février 1979 à Pouxoux
- ▶ Grégoire COLLE, né le 18 mars 1982 à Tendon
- ▶ Bruno ETIENNE, né le 2 juillet 1992 à Docelles
- ▶ Pierre LHUILLIER, né le 21 avril 1998 à La Baffe

* La liste de personnages est inventée.

Tu disposes du plan ci-dessous. À l'emplacement des pastilles numérotées, lis les indications qui te permettront de résoudre l'énigme principale.

À la fin de ta balade, rends-toi à l'Office de Tourisme ou sur le site randoland.fr pour vérifier ta réponse.





Le r... du r... ass... se ré... vit... les... indications... fournies... Elles te... permettront de résoudre l'énigme posée au verso de...

5 **Le tronc d'arbre**
Pour mieux voir son écorce, approche-toi de lui!

1 **La fontaine**
Quelle est la forme géométrique du bassin dans lequel le couvercle du couvercle de la boîte...



2 **Les outils agricoles**
Il y a plusieurs outils sur la façade du bâtiment. Lequel, le signal ci-dessous est-ce que...

Le nom d'un homme commence par la même lettre que la forme découverte. Ce n'est pas lui que tu cherches alors barre-le!

2 **Les outils agricoles**
Il y a plusieurs outils sur la façade du bâtiment. Lequel, le signal ci-dessous est-ce que...

3 **Le monument aux morts**
Lors de la guerre 1939-1945, deux hommes du village ont mouru... l'un d'eux dans des combats... trouve celui qui a perdu la vie au printemps!

4 **La fontaine**
Compte les bassins! Dans quelle expression ci-dessous peux-tu noter ce nombre?



5 **Le tronc d'arbre**
Pour mieux voir son écorce, approche-toi de lui!

6 **Le panneau de rue**
Qu'est-ce qui est rond dans le nom de rue? Calcule la valeur de ce mot sachant qu'une consonne vaut + 9 et une voyelle - 1.

7 **Le linteau du n° 130**
Parmi les différentes informations, repère l'année grave de la ville!

8 **Le panneau de rue**
Qu'est-ce qui est rond dans le nom de rue? Calcule la valeur de ce mot sachant qu'une consonne vaut + 9 et une voyelle - 1.

9 **Le jour de naissance d'un des hommes est un nombre à un résultat**
Les personnes qui cherches, raye-le!

10 **Le jour de naissance d'un des hommes est un nombre à un résultat**
Les personnes qui cherches, raye-le!

11 **Le jour de naissance d'un des hommes est un nombre à un résultat**
Les personnes qui cherches, raye-le!

12 **Le jour de naissance d'un des hommes est un nombre à un résultat**
Les personnes qui cherches, raye-le!

13 **Le jour de naissance d'un des hommes est un nombre à un résultat**
Les personnes qui cherches, raye-le!

14 **Le jour de naissance d'un des hommes est un nombre à un résultat**
Les personnes qui cherches, raye-le!

15 **Le jour de naissance d'un des hommes est un nombre à un résultat**
Les personnes qui cherches, raye-le!

16 **Le jour de naissance d'un des hommes est un nombre à un résultat**
Les personnes qui cherches, raye-le!

17 **Le jour de naissance d'un des hommes est un nombre à un résultat**
Les personnes qui cherches, raye-le!

18 **Le jour de naissance d'un des hommes est un nombre à un résultat**
Les personnes qui cherches, raye-le!

19 **Le jour de naissance d'un des hommes est un nombre à un résultat**
Les personnes qui cherches, raye-le!

20 **Le jour de naissance d'un des hommes est un nombre à un résultat**
Les personnes qui cherches, raye-le!