

Gérardmer, La Roche du Rain

FACILE



2,3 KM

1 H 30

GÉRARDMER, LA ROCHE DU RAIN

Au cœur des Hautes-Vosges, carrefour entre la Lorraine et l'Alsace, Gérardmer, station labellisée Famille Plus, n'a pas fini de vous étonner. Ici toute l'année, la nature met en relief vos envies : baignade, ski, randonnée sous toutes ses formes, sports nautiques...

Proposant un grand choix d'hébergements, Gérardmer est aussi une ville animée avec ses cinémas, ses magasins d'usine de textile, son complexe sportif et de loisirs...

Ici, on sait recevoir les hôtes et cela depuis fort longtemps puisque c'est à Gérardmer que fut créée la première structure touristique, ancêtre des offices de tourisme actuels, en juillet 1875.



Débuter la balade de l'Office de Tourisme, place des Déportés. En sortant de l'Office, aller vers le rond-point à gauche. Traverser le boulevard d'Alsace puis tourner à gauche boulevard Kelsch.

Remarquer la façade du n° 21 **1**.

Tourner à droite rue Carnot puis, de suite après l'École Notre-Dame, prendre à gauche l'Impasse Notre-Dame. Entrer dans le parc Garnier pour observer le monument **2**.

Ressortir du parc et se rendre sur le parvis de l'église **3**.

Traverser la rue Charles de Gaulle, tourner à gauche puis de suite à droite dans la rue Saint-Gérard.

Turner ensuite rue Vieille et suivre alors le balisage (cercle jaune). Tourner à droite dans le Chemin du Pré des Clefs.

Suivre le balisage jaune et observer le paysage jusqu'à la route.

Attention à la circulation !

Traverser la route et poursuivre sur le chemin en face. Passer devant un banc, une ancienne carrière de granit (située sur la gauche) et s'arrêter devant le panneau présentant la carrière **4**.

Monter à gauche entre les murets et les arbres. Grimper les escaliers menant à la Roche du Rain **5**.

Attention à la « falaise » !

Descendre par le côté opposé à votre arrivée tout en suivant le balisage. Arriver au bas du chemin, **traverser prudemment** pour emprunter les escaliers. Au bas des escaliers, regarder le balisage du Club vosgien **6**.

Tourner à droite puis à gauche rue de la Rayée. Traverser la rue Charles de Gaulle pour observer le pèlerin **7**.

Suivre la rue Charles de Gaulle jusqu'à la fontaine sur la droite **8**. Tourner à droite pour rejoindre l'Office de Tourisme.

Terminer la balade à l'Office de Tourisme.



Infos locales



Gérardmer en hiver !

Découvrez Gérardmer, la station de ski Famille Plus au cœur des Hautes-Vosges. Plus de 40 km de pistes de ski alpin de tous niveaux vous séduiront au milieu de paysages à couper le souffle.

Ici à chacun son ski ! Des pistes pour le plaisir, idéales à faire en famille, des pistes pour le fun avec le snowparc, le quaterpipe, le boarder-cross...

École de Ski Français, garderie, espace ludique, pistes de luges sécurisées vous attendent également en front de neige.

Et avec le Pass Vacances So Nordic, toute la famille peut profiter en accès illimité du domaine nordique, de la piscine couverte avec ses 3 bassins, de la patinoire, de la médiathèque (+ prêt de documents), de la ludothèque (+ prêt de jeux), de réductions dans les cinémas de la ville, du bowling...



Gérardmer en été !



L'été dans la Vallée des Lacs, c'est d'abord les plaisirs de l'eau : baignade surveillée dans le lac de Gérardmer, toboggan aquatique, plongeon, jeux de sable.

À la base nautique, on s'initie au kayak, à la planche à voile, à la voile, et pourquoi pas s'offrir une balade en canoë en famille ? C'est aussi les promenades en pédalos ou bateaux électriques.

La montagne vosgienne est également propice à toutes les formes de randonnées : à pied, en VTT électrique ou non, en vélo de route, avec un accompagnateur ou en toute liberté.

C'est aussi une station de trail avec des 8 parcours et un stade d'initiation.



Pour en savoir plus

Office de Tourisme de Gérardmer/
Xonrupt Longemer et la Vallée des Lacs
4 Place des Déportés
88400 GÉRARDMER
Tél. : 03 29 27 27 27
Fax : 03 29 27 23 25
info@gerardmer.net
www.gerardmer.net

www.randoland.fr

Gérardmer

Tourisme
Hautes-Vosges

Famille Plus

VIVRE ENSEMBLE
DE BELLES EXPÉRIENCES

Ce circuit de découverte a été mis en place dans le cadre d'un partenariat entre l'Office de Tourisme de Gérardmer/Xonrupt Longemer et la Vallée des Lacs et la société Randoland, spécialisée dans la création de balades familiales.

Plus d'infos sur www.gerardmer.net

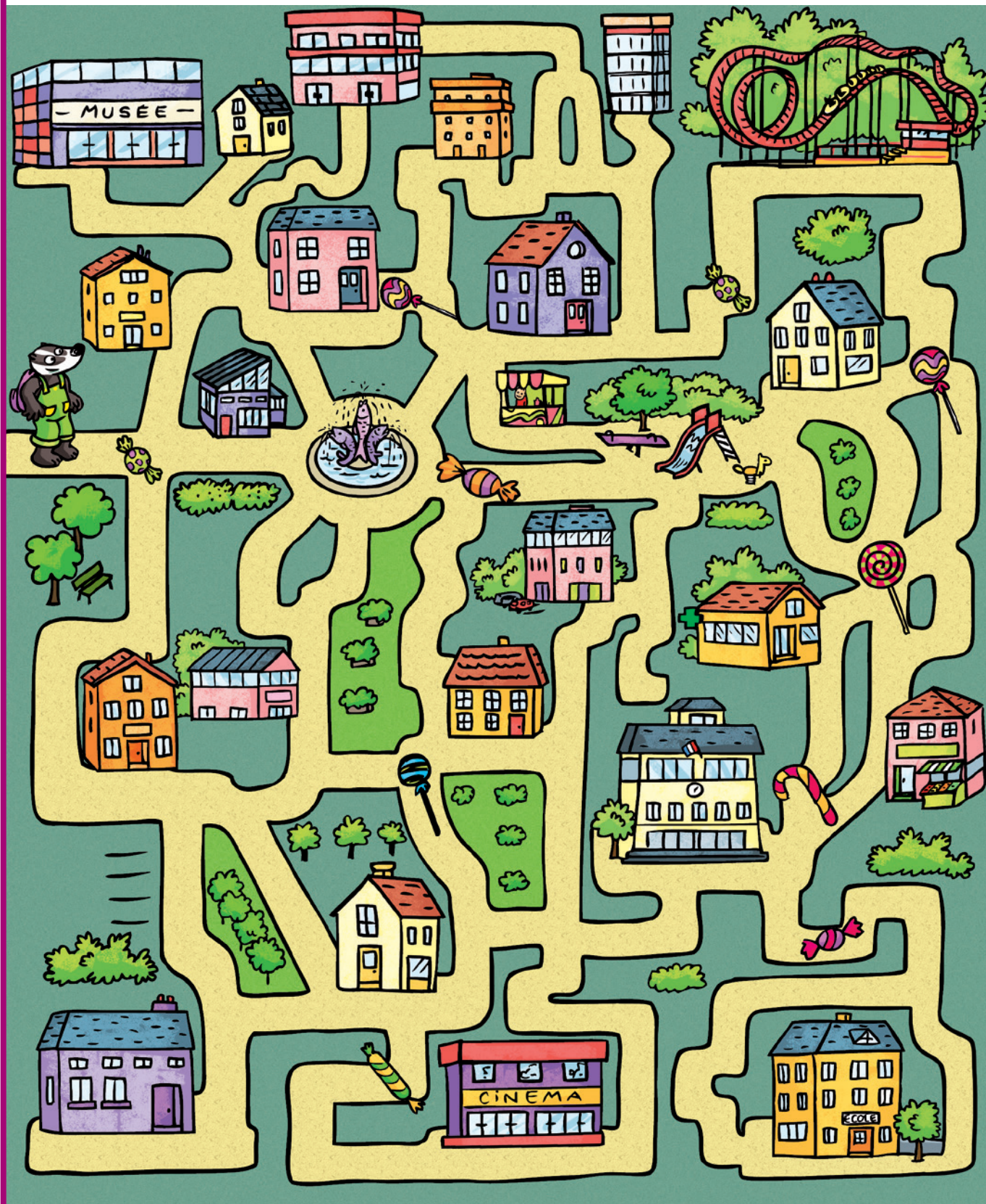
Retrouver encore plus de balades partout en France sur www.randoland.fr!



Gérardmer, La Roche du Rain

L'inspecteur Rando est parti se promener en ville.
Mais quel parcours va-t-il emprunter ?

Trace le chemin parcouru par l'inspecteur Rando en utilisant les informations de la page suivante.
Chaque fois que l'inspecteur Rando trouvera un bonbon sur son passage, colorie, dans l'ordre, la frise en bas de page. En fin de parcours, note dans la case réponse le nombre de bonbons coloriés.



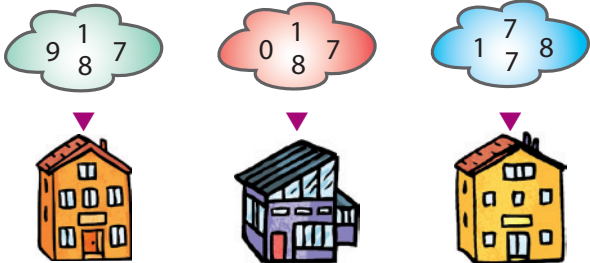
 Ta réponse

GÉRARDMER LA ROCHE DU RAIN

1 21, boulevard Kelsch

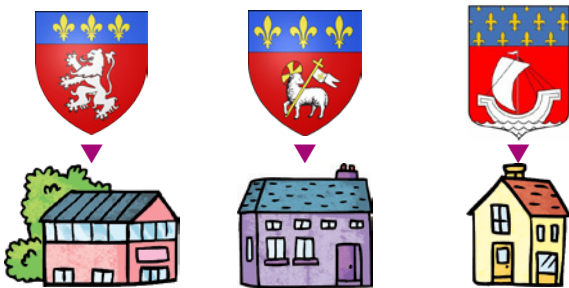
Quel nuage de chiffres te permet de reconstituer l'année gravée tout en haut de la façade?

Tu vas trouver la première étape de l'Inspecteur Rando.



2 Le Parc Garnier

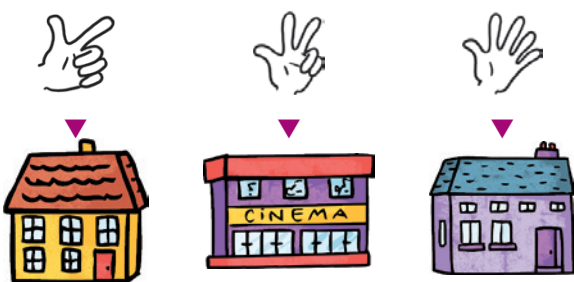
Quel blason se rapproche le plus de celui qui se trouve sous le buste d'Antoine GLEY?



3 L'église St-Barthélemy

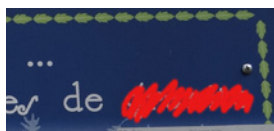
Retrouve la petite sculpture au-dessus du portail de l'église.

Combien de personnages peux-tu compter?



4 Le panneau de la carrière

Quel groupe d'étiquettes te permet de reconstituer le mot effacé sur cette photo?



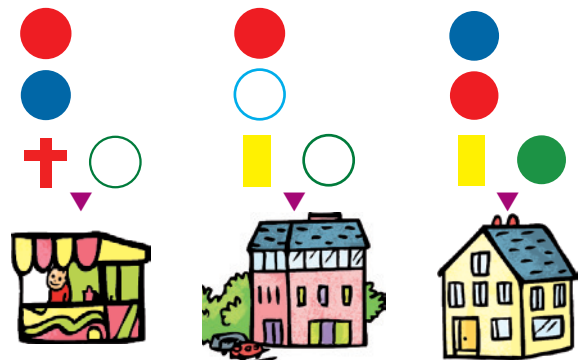
5 La Roche du Rain

Quelle feuille d'arbre peux-tu voir à proximité du sommet?



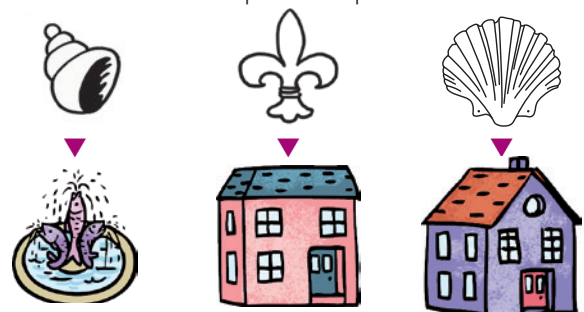
6 Le balisage

Quel balisage est visible sur les panneaux du club vosgien?



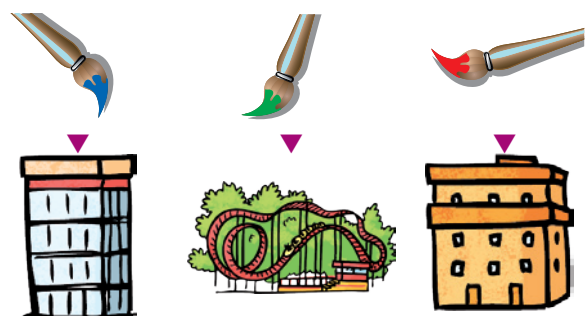
7 Le pèlerin

Que vois-tu sur le chapeau du pèlerin?



8 La fontaine

Quel pinceau a été utilisé pour peindre les feuilles sculptées sur les têtes des personnages?



Gérardmer, La Roche du Rain

Le circuit longe le Pré des Clefs. Il semblerait que l'origine de cette appellation remonte à la construction de l'église. Un artisan fit les travaux de serrurerie sur le grand portail. Mais le curé de l'époque proposa de régler sa facture, non pas en monnaie de l'époque, mais en offrant en échange un bien appartenant au clergé. C'est ainsi qu'on a dit que le pré fut échangé contre les clefs du portail. Depuis ce jour, on parle du Pré des Clefs.

Sais-tu également que l'église d'aujourd'hui abrite dans son clocher un gros bourdon, nom donné aux grosses cloches au son particulièrement grave. Il est de coutume de donner un prénom aux cloches des édifices religieux. Arriveras-tu à retrouver celui donné à la cloche de l'église Saint-Barthélemy de Gérardmer ?



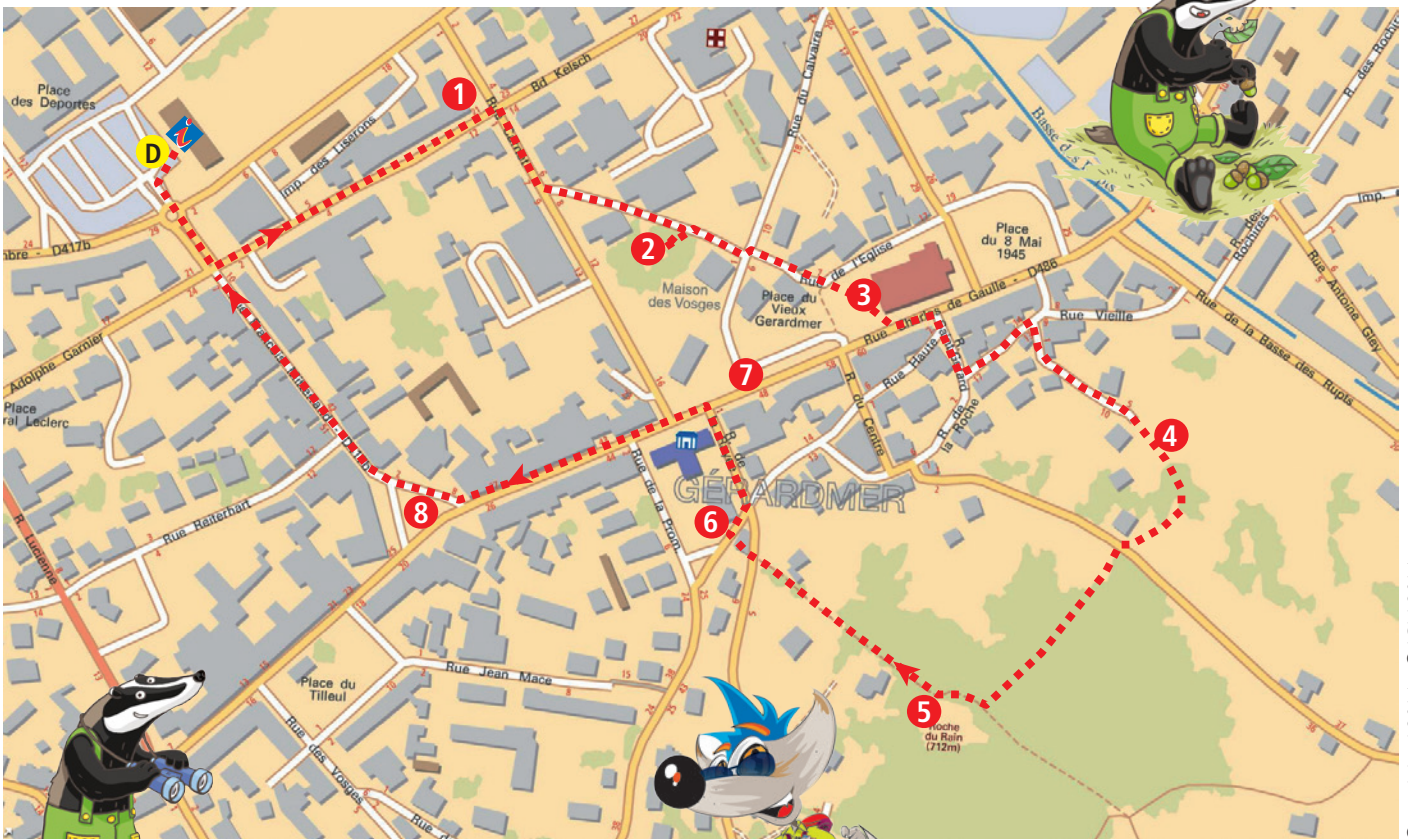
Liste des codes

0 H D R L 2 R 2
4 E H 1 R T 1 B
E R 6 H B G 4 3
L 3 E H R E 1 6
6 L R 5 E H Q 3

A R 1 1 L 1 B E
E 6 4 H R A 8 B
E L R 6 H 3 Q 2
R H 4 3 2 R R F
G H L P U 7 5

À chaque point indice, lis bien les indications de la page suivante et reporte tes réponses sur la grille de bas de page.

Remets en ordre les lettres des cases colorées pour retrouver le nom de la cloche.



Gérardmer, La Roche du Rain

Pour toutes les activités de cette fiche, reporte dans la grille de bas de page les réponses trouvées en face des chiffres correspondants.

1 21, boulevard Kelsch

Trouve le mot français qui se prononce comme le mot écrit en haut de la façade, en face de la date. En bijouterie, ce mot désigne une bague. Écris-le dans la grille.

2 Le Parc Garnier

Retrouve le monument commémoratif situé dans le parc Garnier. Quel surnom a été donné à Antoine Gley ?

Inscris dans la grille le premier mot de ce surnom.

3 L'église St-Barthélemy

Sur les piliers qui encadrent le portail on peut lire deux dates. Fais le total des chiffres qui composent la date la plus récente.

Ex.: 1955 → 1 + 9 + 5 + 5 = 20 → VINGT

Reporte le nombre trouvé, mais en lettres, dans la grille.



4 Le panneau de la carrière

Inscris dans la grille le nom des ouvriers qui avaient pour mission de fabriquer les pavés.

5 La Roche du Rain

Parmi la liste ci-dessous, quel arbre peux-tu retrouver près du sommet de la Roche du Rain ?

BOULEAU - PLATANE - POMMIER - TILLEUL

Reporte son nom dans la grille.

Aide

Bouleau: écorce blanche, lisse et brillante ; feuilles triangulaires.

Platane: écorce jaunâtre laissant apparaître le liège ; feuilles assez grandes (de 15 à 25 cm de long).

Pommier: écorce gris-brun à brun foncé ; feuilles ovales.

Tilleul: écorce lisse ; feuilles en forme de cœur.

6 Le balisage

Un randonneur est parti de Gérardmer à l'heure indiquée sur cette montre. Arrivé à destination, il constate qu'il a effectué le trajet dans le temps qui est indiqué sur les panneaux.

Reporte dans la grille, la destination que le randonneur a atteinte.



Départ



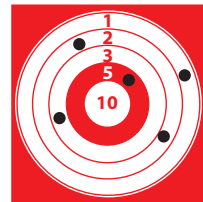
Arrivée

7 Le pèlerin

Louise, Marion et Charlie se sont arrêtés au stand de tir de la fête foraine.

L'un d'eux a remarqué que s'il ajoutait 10 au nombre de boutons de la veste du pèlerin, il trouvait son score.

Inscris son prénom dans la grille.



Louise



Marion



Charlie

8 La fontaine

Une date est inscrite sur la fontaine.

Le chiffre des centaines t'indique le rang dans l'alphabet de la dernière lettre qu'il te manque.

Note-la dans la grille.

Aide

Rang d'une lettre dans l'alphabet

A = 1,

B = 2,

C = 3, ...

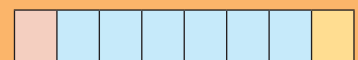
Remets en ordre les caractères des cases colorées pour retrouver le nom de la cloche.

Grille réponse

1	▶																		
2	▶																		
3	▶																		
4	▶																		
5	▶																		
6	▶																		
7	▶																		
8	▶																		

Énigme 8819601M

TA RÉPONSE



Depuis 1935, la société des Fêtes de Gérardmer organise la Fête des Jonquilles. À cette occasion, un défilé de chars est organisé. L'animation se déroule en plusieurs parties : la cueillette, le piquage des chars puis, le lendemain, le défilé.

Cette année, Luc et sa famille ont décidé de réaliser leur propre char à l'effigie de Loustic, la mascotte de l'Office de Tourisme de Gérardmer. Malheureusement, alors qu'ils allaient rejoindre le cortège, ils s'aperçoivent que les roues de leur char ont été dérobées... Mais qui a pu commettre ce vol ?

Ils décident de prendre contact avec Loustic et l'inspecteur Rando qui, après avoir mené l'enquête, ont réussi à établir une liste de suspects. Ils ont maintenant besoin de ton aide pour retrouver le nom du voleur. Sauras-tu les aider ?



Liste des suspects

CLAUDEL Julie née le 2 avril 1989 à Épinal

COLIN Luc né le 24 juin 1985 à Xonrupt-Longemer

CORNEST Nicolas né le 6 août 1983 à Gerbépal

DEFRANOR Léa née le 4 octobre 1987 à Tendon

DIDIER Thomas né le 7 septembre 1991 à Rochesson

JACQUOT Louka né le 16 décembre 1987 à Colmar

MARCHAL Alice née le 12 mai 1996 à Gérardmer

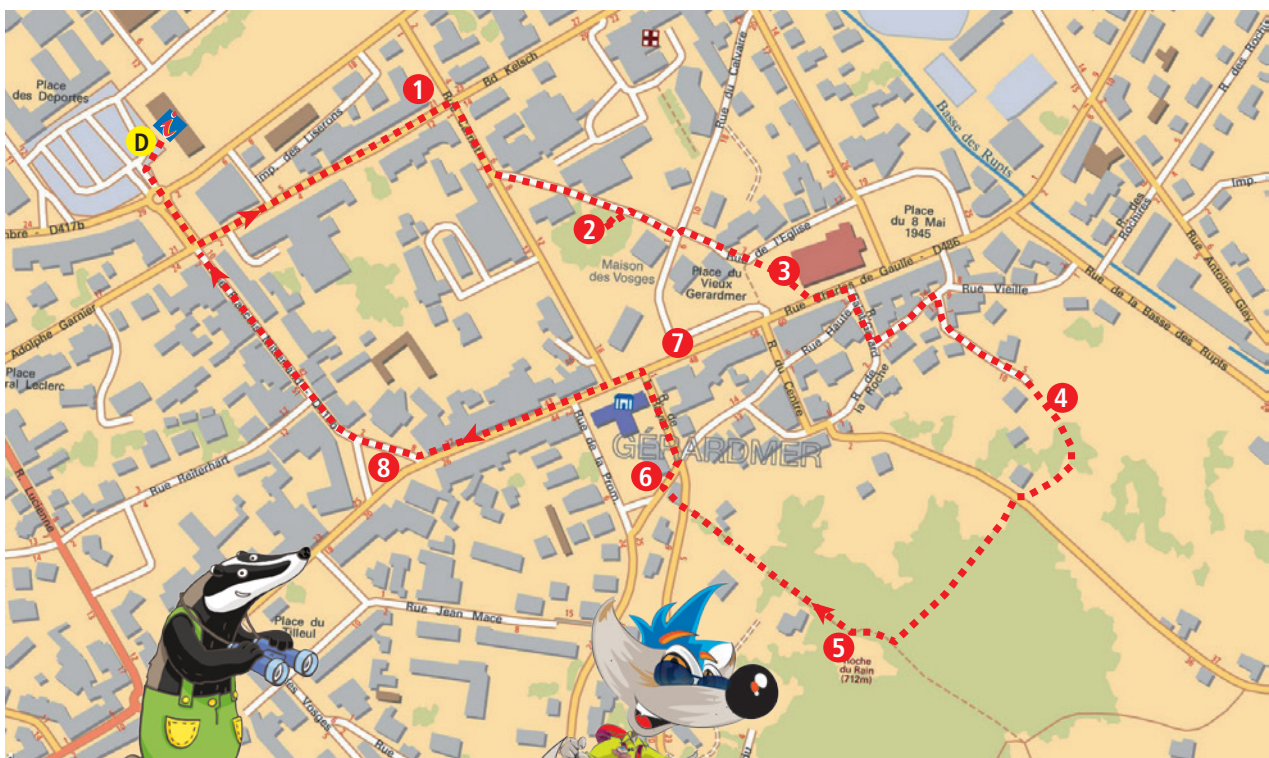
MOUGEL Thibault né le 28 février 1993 à Docelles

PERRIN Étienne né le 30 février 1998 à La Bresse

THOMAS Romane née le 10 juillet 1986 à St-Léonard

Tu disposes du plan ci-dessous. À l'emplacement des points rouges, lis les indications qui te permettront de résoudre l'énigme principale.

À l'Office de Tourisme ou sur le site randoland.fr, tu pourras vérifier si tu as trouvé la bonne réponse.



Gérardmer, La Roche du Rain

Lors du passage devant chacun des indices, lis attentivement les indications fournies. Elles te permettront, au fil de la balade, de résoudre l'énigme principale.

1 21, boulevard Kelsch

Observe le haut de la façade et retrouve l'année qui y est inscrite.

Le chiffre des centaines de cette date n'est pas égal au chiffre des unités de l'année de naissance de la personne recherchée.

2 Le Parc Garnier

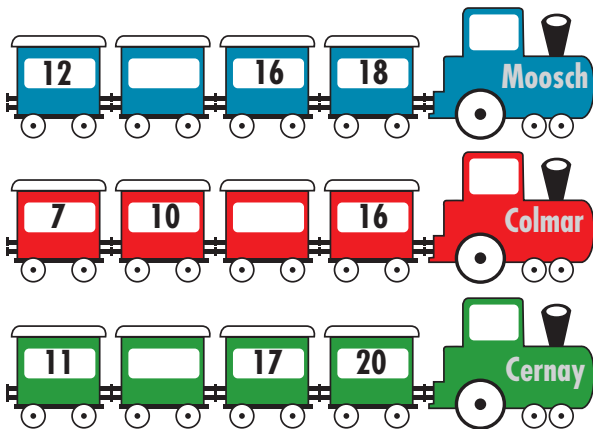
Le mois de naissance du personnage recherché est différent de celui où le monument a été offert à la ville de Gérardmer.

3 L'église St-Barthélemy

Ajoute tous les chiffres qui composent la date la plus récente gravée au-dessus de la porte de l'église.

Ex.: 1985 → 1 + 9 + 8 + 5 = 23

Dans quel train peux-tu inscrire logiquement ton résultat? Le personnage n'est pas né dans la ville de destination qui figure sur ce train.



4 Le panneau de la carrière

Pour cet indice les voyelles valent + 4 et les consonnes + 2.

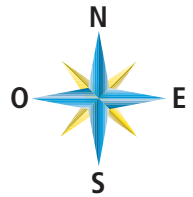
Ex.: PIERRE → 2 + 4 + 4 + 2 + 2 + 4 = 18

Calcule la valeur du produit qui a participé au déclin des carrières de granit. Le jour de naissance du personnage recherché est inférieur au nombre que tu viens de trouver.

5 La Roche du Rain

Du sommet, si tu regardes en direction du lac, ton regard se porte à l'Ouest. Dans quelle direction regardes-tu quand ton regard se porte sur le clocher de l'église St-Barthélemy ?

Le nom de la personne recherchée ne rime pas avec cette direction.



6 Le balisage

Thomas, Nicolas et Julie sont partis pour une randonnée au départ de Gérardmer à 9 h.

Thomas est allé à Longemer, Nicolas s'est rendu au Haut du Tot et Julie a fait le circuit des Calvaires.

Ils ont consulté leur montre à l'arrivée.



Thomas



Nicolas



Julie

Un seul d'entre eux a effectué son parcours plus rapidement que les temps indiqués sur les panneaux. Le personnage recherché ne porte pas son prénom.



7 Le pèlerin

Un coquillage est représenté sur le chapeau du pèlerin. Le nom de ce coquillage et le nom du personnage recherché ne commencent pas par la même lettre.

8 La fontaine

Additionne tous les chiffres qui composent la date inscrite sur la fontaine. Si ton résultat est un nombre pair alors le personnage recherché est une femme, sinon, c'est un homme.

