



Le village de Mortagne occupe un contrefort vallonné du massif des Vosges. L'habitat y est très dispersé. Les lieux-dits principaux sont *L'Orme*, *le Bout du Dessus*, *le Bout du Milieu* et *le Bout du Dessous*. La vallée du Mossoux, affluent droit de la Mortagne qui borde la commune au nord, est restée très sauvage : la dernière ferme, desservie par la route, en amont est ainsi dénommée *Le bout du monde*.

Suite de l'historique au verso.

LE PARCOURS

Débuter la balade devant l'église ❶.

Rejoindre la route et prendre à gauche, le long du cimetière. Tourner à gauche au niveau de la croix. Ne pas prendre la voie sans issue.

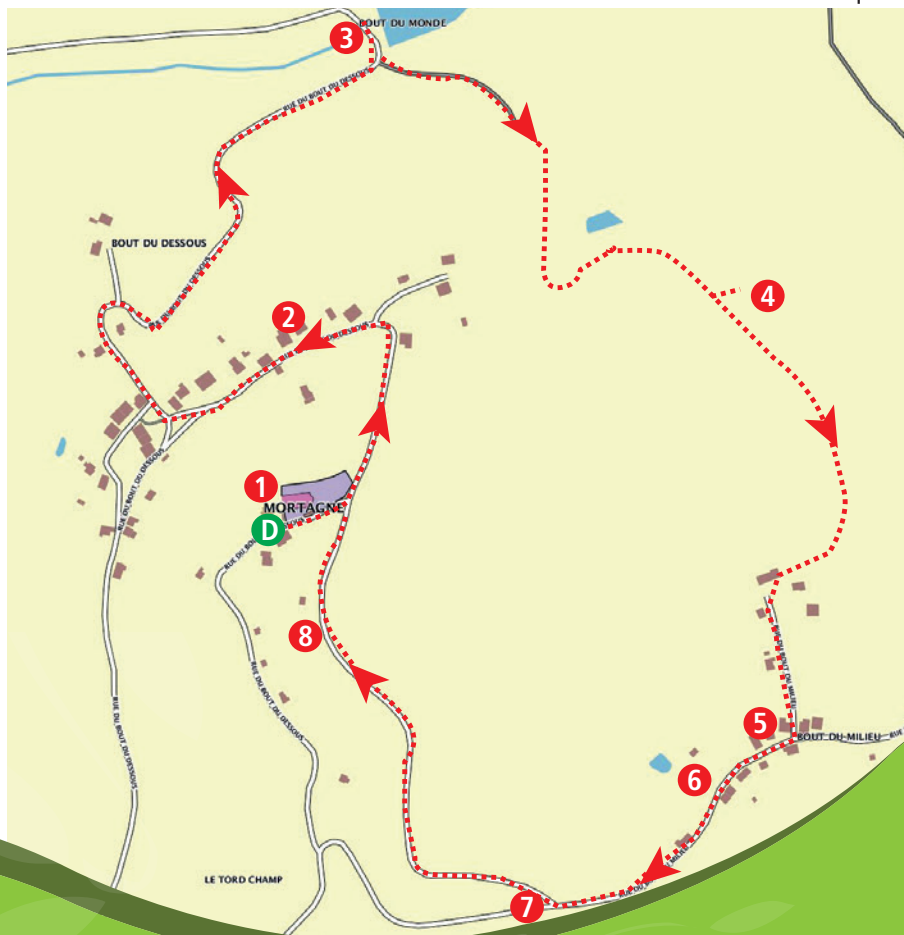
Arriver devant les maisons et repérer les dates gravées sur les linteaux des portes des n° 25 et 24 ❷.

Prendre à droite juste avant la croix et le lavoir. Suivre la route à droite. Passer de-

vant la carrière puis descendre jusqu'à la retenue d'eau. Vous êtes arrivés au « Bout du Monde ». Observer la croix ❸. Faire un petit demi-tour pour emprunter le chemin sur votre gauche. Continuer jusqu'au plan d'eau et suivre le chemin de gauche, au-dessus de ce plan d'eau. Au prochain croisement, s'approcher du petit ruisseau (le Mossoux), à gauche ❹. Revenir sur le chemin initial et poursuivre la montée.

Arriver au hameau le « Bout du Milieu ». Tourner ensuite à droite et remarquer la

Pierre gravée au pied du mur de la maison n° 6 ❺. Continuer jusqu'à la croix sur la droite ❻. Poursuivre sur la même route jusqu'au croisement suivant ❼. Tourner à droite en direction de « Le Bout du Dessous ». Dans le 2^e virage à droite où vous apercevez au loin une croix, remarquer le gros arbre sur votre gauche ❽. Cet arbre se trouve à 75 m ou 50 double pas d'adulte avant le panneau Mortagne. Continuer jusqu'à la croix puis tourner à gauche pour revenir à l'église.



Pour en savoir plus

Office de Tourisme
Bruyères Vallons des
Vosges

35, avenue du Cameroun
88600 BRUYERES

Tel. : 03 29 50 51 33

tourisme.vallonsdesvosges@gmail.com

www.tourisme-bruyeres.com



Un peu d'histoire

Origine du nom de Mortagne: « morte eau ».

La racine médiévale agne, qui vient du mot gaulois onna (source, rivière), est issue de la rencontre entre la prononciation gallo-romaine du nord-est de la Gaule, qui « ouvre » les voyelles, et d'un mot d'origine probablement germanique, fani, qui désigne des marécages ou des eaux dormantes, et que l'on trouve fréquemment sous les formes faing dans les Vosges et fagne dans les Ardennes.

Au fil des siècles, le village a porté différents noms :

- Sacerdos de Mortesna, 1180
- Morthanne, XIV^e Siècle
- Mortanne, 1558
- Mortane, 1594
- Mortagne, 1711
- Mortagne-en-Vôge, 1763

Économie du début du xx^e siècle

Économie

L'économie du village était toujours mixte :

- Chaque ferme hébergeait 1 ou 2 vaches, 1 cheval ou 1 bœuf utilisé en commun pour le débardage et les labours. Les cochons étaient abattus 2 fois par an.
- Outre une agriculture vivrière, les hommes travaillaient essentiellement aux bois: bûcherons, débardeurs ou travail dans les scieries.
- Les femmes travaillaient à domicile comme brodeuses, festonneuses notamment pour l'entreprise KEMPF de Rambervillers (Les mouchoirs étaient livrés par train à la barrière de Fremifontaine) et la fabrique de bérêts basques Veyrier (finitions à domicile).
- Au bout du Dessous, il y avait un café-épicerie-débit de pétrole (maison détruite dans le virage à angle droit), une boulangerie (actuelle ferme de M. Vexlard), une cordonnerie.
- Le seigle, l'avoine, l'orge et, à partir de 1750 la pomme de terre, sont les cultures qui alimentaient les féculeries. On y produisait de l'amidon qui servait entre autres à fixer les couleurs sur les textiles.

Enseignement

- École

La mairie et l'école datent de 1842.

En 1887, l'école primaire regroupait 66 garçons et 55 filles. Il y a une bibliothèque de 256 volumes.

Les enseignants: les sœurs enseignaient à l'école des filles, l'école des garçons était tenue par M. Marchal vers 1890, puis par Mlle OSTET vers 1910.

Après 1918, une seule classe ; en 1932 ouverture d'une seconde classe (1936 : 48 enfants) qui subsiste jusqu'en 1955, l'école est fermée en 1974.



- Mors Agni, 1768
- Mortagne - les Rouges Eaux, 1831
- Mortagne, 1836 (avec révision des limites communales)

(Source: Dictionnaire Topographique du département des Vosges)

Population

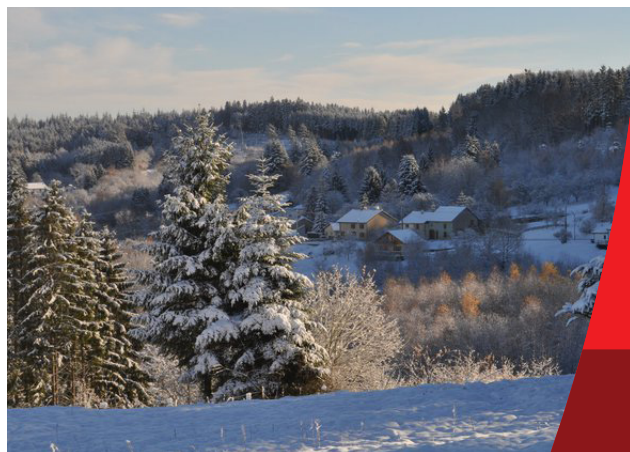
La population a atteint 700 âmes, en 1870. En 1887, il y avait selon l'annuaire des communes: 587 habitants dont 184 mâles, 154 électeurs (les femmes ne sont devenues de véritables citoyennes qu'en 1947 !)

Jusqu'en 1940, un car de ramassage

emporte les travailleurs « en ville ».

Puis le village va se vider. Avec l'arrêt des féculeries, la population a chuté à 100 habitants en 1980.

Le renouveau est arrivé avec l'engouement pour la nature depuis la fin des années 80 et probablement aussi grâce à la disponibilité d'un transport scolaire par taxi d'abord, puis par minibus, de routes bien entretenues et déneigées en hiver, des télécommunications. Actuellement, Mortagne compte environ 180 habitants.



Église

L'église a été construite en 1840 et probablement achevée en 1843, date du tableau qui se trouve dans le chœur. Peint par DOLMAIRE, un peintre de Bruyères, il représente Saint Mathieu rédigeant l'évangile à la lumière du Saint Esprit.

En 1839, le conseil municipal décide de construire une mairie-école et une église. L'impôt ainsi qu'un appel à souscription et à bonnes volontés auprès des villageois permet de réunir les fonds, les matériaux et une main-d'œuvre bénévole.



OFFICE DE TOURISME
Bruyères Vallons des Vosges

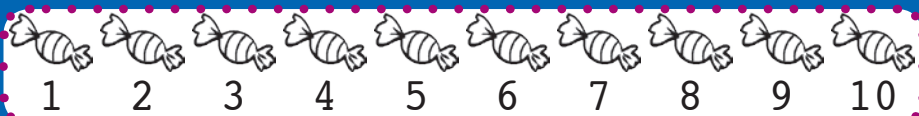
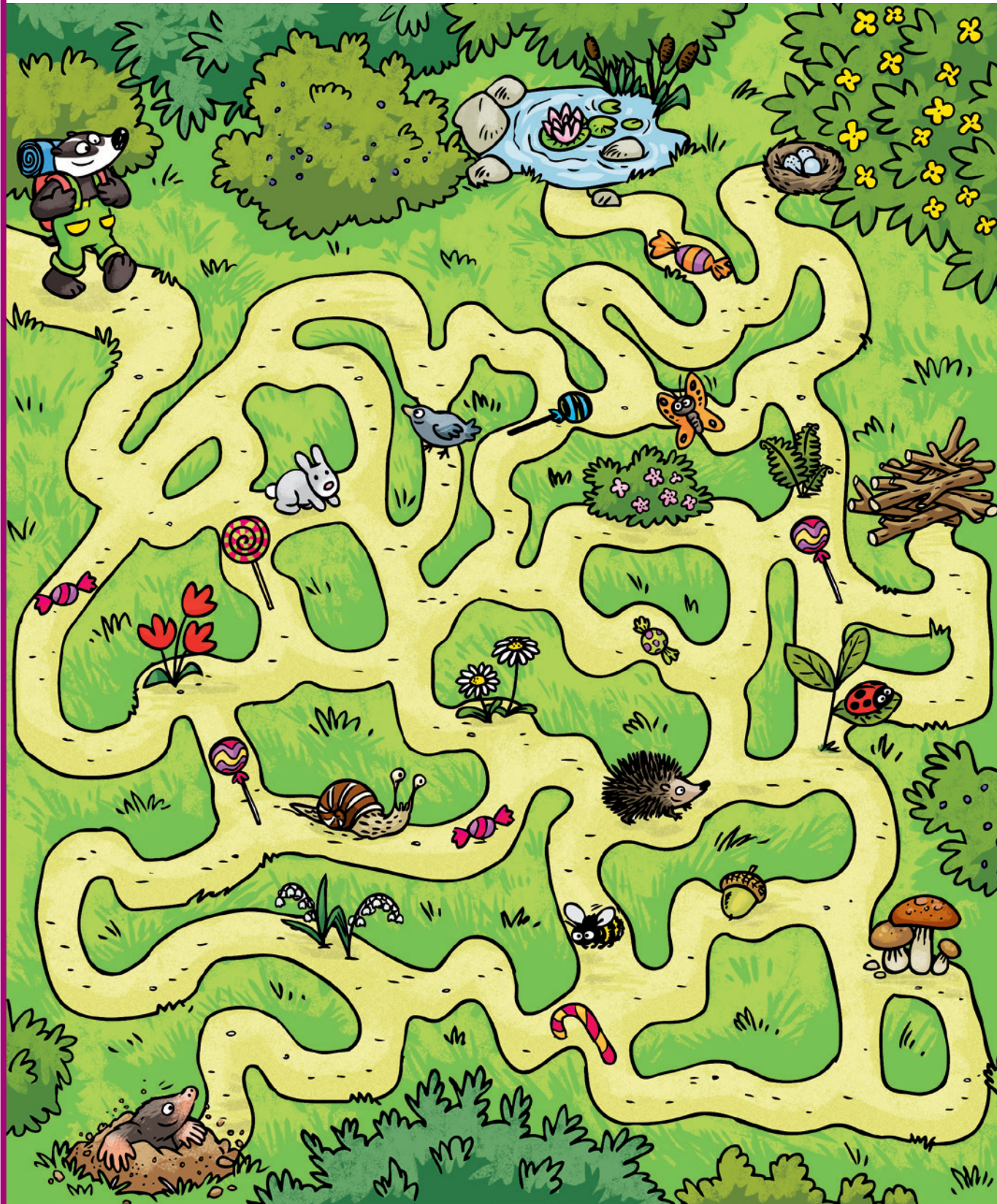
35, rue du Cameroun
88600 BRUYERES
Tél : 03 29 50 51 33
tourisme.vallonsdesvosges@gmail.com

Mortagne

L'Inspecteur Rando part en balade. Mais par où va-t-il passer ?

Pour découvrir le chemin emprunté, utilise les informations de la page suivante. Attention, l'Inspecteur Rando ne doit jamais revenir sur ses pas ! Chaque fois qu'il trouvera une friandise sur sa route, colorie, dans l'ordre, un bonbon de la frise.

En fin de parcours, note dans la case réponse le nombre de bonbons trouvés par l'Inspecteur Rando.



 Ta réponse

CETTE PAGE EST PROTÉGÉE. CETTE PAGE EST PROTÉGÉE.

MORTAGNE

POUR ACHETER LE FICHER NON PROTÉGÉ, RENDEZ-VOUS SUR WWW.RANDOLAND.FR

CETTE PAGE EST PROTÉGÉE. CETTE PAGE EST PROTÉGÉE.

1. Le message en X pour la croix

Quelle décoration est représentée sur le poteau n° 1 ?



5. La croix (1)

Quelle est la forme de la plaque sur la maison ?



POUR ACHETER LE FICHER NON PROTÉGÉ, RENDEZ-VOUS SUR WWW.RANDOLAND.FR

CETTE PAGE EST PROTÉGÉE. CETTE PAGE EST PROTÉGÉE.

POUR ACHETER LE FICHER NON PROTÉGÉ, RENDEZ-VOUS SUR WWW.RANDOLAND.FR

2. Le linteau du n° 25

Quel nuage de chiffres te permet d'arriver à la date présente sur le linteau de la maison n° 25 ?



6. La croix (2)

Quelle croix est représentée sur la maison ?



CETTE PAGE EST PROTÉGÉE. CETTE PAGE EST PROTÉGÉE.

POUR ACHETER LE FICHER NON PROTÉGÉ, RENDEZ-VOUS SUR WWW.RANDOLAND.FR

CETTE PAGE EST PROTÉGÉE. CETTE PAGE EST PROTÉGÉE.

POUR ACHETER LE FICHER NON PROTÉGÉ, RENDEZ-VOUS SUR WWW.RANDOLAND.FR

3. La croix (3)

Quel symbole d'un jeu de cartes n'est pas visible sur la croix ?



7. Les vergers de Mortagne

Quels pinceaux ont permis de peindre les deux traits du balisage au dos du panneau de signalisation routière triangulaire ?



CETTE PAGE EST PROTÉGÉE. CETTE PAGE EST PROTÉGÉE.

POUR ACHETER LE FICHER NON PROTÉGÉ, RENDEZ-VOUS SUR WWW.RANDOLAND.FR

CETTE PAGE EST PROTÉGÉE. CETTE PAGE EST PROTÉGÉE.

POUR ACHETER LE FICHER NON PROTÉGÉ, RENDEZ-VOUS SUR WWW.RANDOLAND.FR

CETTE PAGE EST PROTÉGÉE. CETTE PAGE EST PROTÉGÉE.

4. La rivière

Combien de fois il te faut prendre un pont pour traverser la rivière ?



8. Les arbres

Quelle feuille provient de l'arbre devant toi ?

(Il n'y a pas de feuille qui ait été tombée au sol !)



RENDEZ-VOUS SUR WWW.RANDOLAND.FR

CETTE PAGE EST PROTÉGÉE. CETTE PAGE EST PROTÉGÉE.

RENDEZ-VOUS SUR WWW.RANDOLAND.FR POUR ACHETER LE FICHER NON PROTÉGÉ.

CETTE PAGE EST PROTÉGÉE. CETTE PAGE EST PROTÉGÉE.

RENDEZ-VOUS SUR WWW.RANDOLAND.FR

CETTE PAGE EST PROTÉGÉE. CETTE PAGE EST PROTÉGÉE.

RENDEZ-VOUS SUR WWW.RANDOLAND.FR POUR ACHETER LE FICHER NON PROTÉGÉ.

CETTE PAGE EST PROTÉGÉE. CETTE PAGE EST PROTÉGÉE.

RENDEZ-VOUS SUR WWW.RANDOLAND.FR POUR ACHETER LE FICHER NON PROTÉGÉ.

Mortagne

Lors de la dernière kermesse de l'école primaire de Mortagne, une tombola a été organisée. De nombreux prix étaient à gagner.

Pour le tirage au sort, on a fait appel à quelques enfants de maternelle. Tom est chargé de tirer le ticket qui permettra à son heureux détenteur de gagner le gros lot. Et c'est là que sort du chapeau un ticket qui porte le prénom... de son frère.

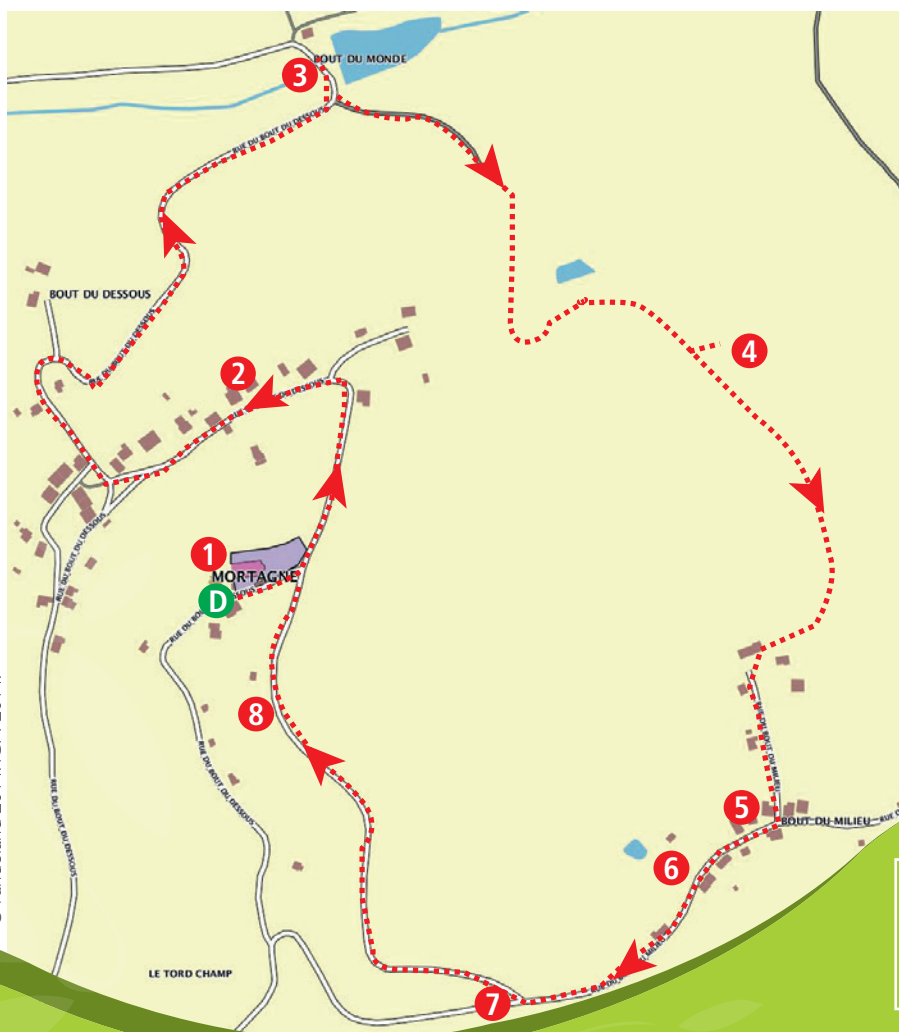
Découvre le prénom de celui qui a remporté le premier prix.



Tu disposes du plan ci-dessous.

À l'emplacement des points rouges, lis les indications qui te permettront de trouver les lettres qui composent le prénom du frère de Tom. Remets-les en ordre et note ta réponse dans le cadre prévu à cet effet.

À la fin de ta balade, rends-toi à l'Office de Tourisme ou visite le site www.randoland.fr pour vérifier ta réponse.



© randoland 2014. IGN 2014.



Margot et Manon se rendent à un repas de famille. Au cours de leur discussion, elles se remémorent les instants passés avec leur grand-père.

Ancien combattant de la Seconde Guerre mondiale, il avait pour habitude de raconter de nombreuses anecdotes à ses petites filles.

Parviendras-tu à retrouver le nom du grand-père de Margot et Manon dans la liste ci-dessous ?



LISTE DES PERSONNAGES

BERNIER Eugène, né le 18/08/1920, part à la guerre en 1939, caporal.

BONIFACIO Nicolas, né le 09/08/1907, part à la guerre en 1939, caporal.

COLARDIN Antoine, né le 12/03/1917, part à la guerre en 1939, soldat.

JAPATIER Joseph, né le 04/04/1904, part à la guerre en 1941, sergent fourrier.

MARPOL Yves, né le 21/01/1911, part à la guerre en 1939, caporal.

MORANGE Félix, né le 12/03/1921, part à la guerre en 1942, soldat.

POLAK Jean-Pierre, né le 27/11/1920, part à la guerre en 1944, soldat.

ROQUET Jean, né le 24/07/1902, part à la guerre en 1940, sergent-major.

SAYERRE Lucien, né le 07/12/1918, part à la guerre en 1941, soldat.



© randoland 2014. IGN 2014.

Tu disposes du plan ci-contre.

À l'emplacement des points rouge, lis les indications qui te permettront de résoudre l'énigme principale.

À la fin de ta balade, rends-toi à l'Office de Tourisme ou visite le site randoland.fr pour vérifier ta réponse.

CETTE PAGE EST PROTÉGÉE. CETTE PAGE EST PROTÉGÉE.

Mortagne

POUR ACHETER LE FICHIER NON PROTÉGÉ. CETTE PAGE EST PROTÉGÉE. CETTE PAGE EST PROTÉGÉE.

Lors du passage devant chacun des indices, lis attentivement les indications fournies. Elles te permettent, tu es à la barre de 50 points. Réponds à la question principale.

6 La croix (2)
Sur l'île de Mortagne, deux frères ont dessiné la croix. Paul, Pierre et Jacques ont voulu les redessiner.

5 Le monument aux morts
La personne recherchée n'avait pas le même grade que le sergent Bonenfant.

Un seul d'entre eux a réussi à les reproduire dans le bon sens.
Le nom du grand-père ne rime pas avec le prénom de celui-ci.

2 Les linteaux (maisons n° 25 et 24)
Fais la différence entre les deux dates inscrites sur les linteaux des n° 24 et 25. La personne recherchée n'a pas le même âge que le fils du grand-père lorsqu'il est parti à la guerre.

Un seul d'entre eux a réussi à les reproduire dans le bon sens.
Le nom du grand-père ne rime pas avec le prénom de celui-ci.

3 La croix (1)
Antoine, Joseph et Félix ont tous les trois aperçu la croix de la Grand-Croix. C'est celui qui a réussi à la reproduire.

7 Les vergers de Mortagne
Observe les rondins qui protègent les arbres du verger. Retrouve le dessin approchant.

1
Le prénom de la personne recherchée n'est pas le même que celui qui a fait le grand-père.

Un des six n'est pas le même que la personne recherchée n'est pas le même que ta réponse.

4 La rivière
Pour cet indice, les voyelles valent 10 points et les consonnes - 2.

8 Les arbres
Eugène, Jean et Lucien discutent pour savoir quel arbre se trouve devant eux.
Eugène dit : « Ça serait un pommier parce que c'est grand. Pour Jean c'est une aubépine car les feuilles ont du vert. Alors c'est moi, Lucien, qui trouve le chêne car il reconnaît bien ces feuilles. »
Le prénom du grand-père n'est pas le même que celui qui a fait le grand-père.

Ex. : MORTAGNE
Observe le paysage et le plan.
Sur le dessin, il y a un élément en trop.
Calcule sa valeur.
La personne recherchée n'est pas née ce jour-là.

Aide
Aubépine : fleurs blanches, bord des feuilles triangulaires.
Aubépine : Écorce fissurée, fleurs blanches ou roses.
Chêne : Bois dur et dense, bord des feuilles lobé et écorce rugueuse.

5 La plaque
C'est le mois correspondant à l'année de naissance.
Ex. : Janvier → 1, Février → 2,...

Tu devrais maintenant connaître l'identité du grand-père.

La personne recherchée n'est pas née au cours du mois correspondant à ta réponse.

POUR ACHETER LE FICHIER NON PROTÉGÉ. CETTE PAGE EST PROTÉGÉE. CETTE PAGE EST PROTÉGÉE.