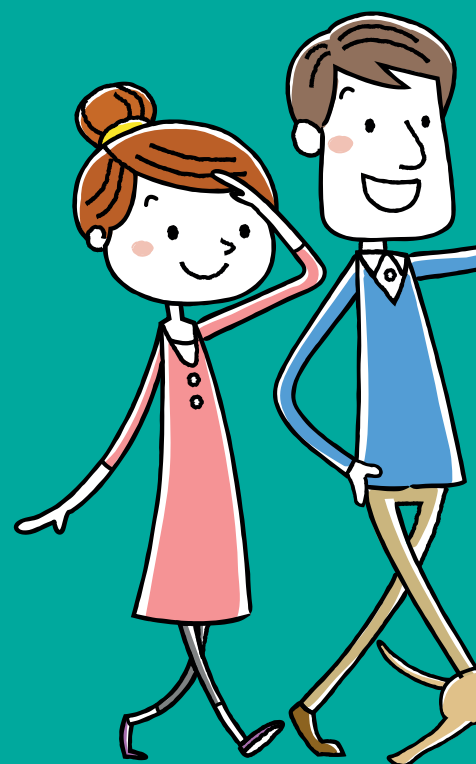


# BALADES LUDIQUES POUR PETITS ET GRANDS

## La Crique



**Visiter,  
se balader,  
s'amuser!**

  
DESTINATION VOSGES  
PORTES D'ALSACE

Office de Tourisme Destination  
Vosges Portes d'Alsace  
Bureau de Raon l'Étape  
Quai de la Victoire  
88110 Raon-l'Étape  
Tel : + 33 (03) 29 41 28 65  
[www.vosges-portes-alsace.fr](http://www.vosges-portes-alsace.fr)  
[raon@vosges-portes-alsace.fr](mailto:raon@vosges-portes-alsace.fr)

Facile



1 km

45 min

# La Crique

Départ: Parking du site de la Crique

GPS: 48.420126N / 6.844467E

## Carnet de route

*Soyez vigilants avec vos enfants notamment sur les zones non piétonnes. Le parcours s'effectue sous votre entière responsabilité. La société Randoland et l'Office de Tourisme déclinent toute responsabilité en cas d'accident.*

Depuis Raon-l'Étape, suivre la direction Bertrichamps et prendre la route à droite devant le stade de foot Paul Gasset, dépasser le restaurant et le stand de tir.

De bonnes chaussures et des vêtements adaptés sont recommandés.

Débuter la balade du parking du site de la Crique. S'approcher du Sapin qui « pisse » ①.

Aller observer le panneau d'informations « J'aime la forêt » ②.

S'approcher du panneau « Faune et avifaune » ③.

Jeter un coup d'œil au panneau « Essences forestières » ④.

Suivre le sentier balisé « anneau rouge ». Passer au-dessus du bassin des Ondines puis s'arrêter au niveau du bassin du Sotrê ⑤.

Arriver à la Fontaine des Maçons ⑥.

Descendre par la route qui ramène au point de départ. Remarquer, au-dessus de l'étang de la Vouivre, le kiosque en bois ⑦.

Descendre près de l'étang pour consulter le panneau « L'écosystème » ⑧.

Faire le tour de l'étang pour revenir au point de départ et terminer la balade.





CETTE PAGE EST PROTÉGÉE. CETTE PAGE EST PROTÉGÉE.



La Crique

POUR ACHETER LE FICHER NON PROTÉGÉ, RENDEZ-VOUS SUR WWW.RANDOLAND.FR

CETTE PAGE EST PROTÉGÉE. CETTE PAGE EST PROTÉGÉE.

2 Le bassin de la Sotrière  
Quelle forme correspond au bassin de cette drôle de fontaine ?  
Tu vas découvrir la première étape de l'Inspection de la Sotrière.

5 Le bassin de la Sotrière  
Quelle écorce correspond le plus à l'arbre sur lequel est fixé le bassin de la Sotrière ?



POUR ACHETER LE FICHER NON PROTÉGÉ, RENDEZ-VOUS SUR WWW.RANDOLAND.FR

CETTE PAGE EST PROTÉGÉE. CETTE PAGE EST PROTÉGÉE.



POUR ACHETER LE FICHER NON PROTÉGÉ, RENDEZ-VOUS SUR WWW.RANDOLAND.FR

CETTE PAGE EST PROTÉGÉE. CETTE PAGE EST PROTÉGÉE.

3 Le panneau « J'aime la forêt »  
Quel animal vois-tu sur ce panneau ?

6 La fontaine des Maçons  
Quelle pierre fait partie de la légende du « cercle » du circuit du Bon Dieu ?



POUR ACHETER LE FICHER NON PROTÉGÉ, RENDEZ-VOUS SUR WWW.RANDOLAND.FR

CETTE PAGE EST PROTÉGÉE. CETTE PAGE EST PROTÉGÉE.

3 Fourme et arifaune  
Quelle empreinte correspond à celle du blaireau ?

7 Le kiosque  
Compte les cases du domino de ce kiosque. Quel domino correspond à ta réponse ?



POUR ACHETER LE FICHER NON PROTÉGÉ, RENDEZ-VOUS SUR WWW.RANDOLAND.FR

CETTE PAGE EST PROTÉGÉE. CETTE PAGE EST PROTÉGÉE.

4 Essences forestières  
Quelle feuille correspond à celle du chêne ?

8 L'écosystème  
Quelle est la plante la plus proche de l'eau douce de celui la Nèpe (entre le triton et la couleuvre) ?



POUR ACHETER LE FICHER NON PROTÉGÉ, RENDEZ-VOUS SUR WWW.RANDOLAND.FR

CETTE PAGE EST PROTÉGÉE. CETTE PAGE EST PROTÉGÉE.



POUR ACHETER LE FICHER NON PROTÉGÉ, RENDEZ-VOUS SUR WWW.RANDOLAND.FR



## ÉNIGME

**E**n pleine balade dans la forêt de la Criquette, Claire ne peut s'empêcher de raconter à son fils que des gnomes vivent sous terre et les observent.

« Chacun porte un nom en rapport avec son caractère ou sa façon de vivre, lui dit-elle.

Il y a un gnome « Grincheux », parce qu'il n'est jamais content. Gnome « En retard » habite aussi ici. Il ne regarde jamais sa montre. Gnome « Ça sent bon », quant à lui, se parfume beaucoup.

Et toi, mon Simon, tu es mon gnome préféré, toujours à me faire des petits câlins. Je crois que j'ai trouvé ton petit nom. »

Grâce à l'Inspecteur Rando, parviendras-tu à retrouver le surnom que Claire a donné à son fils ?



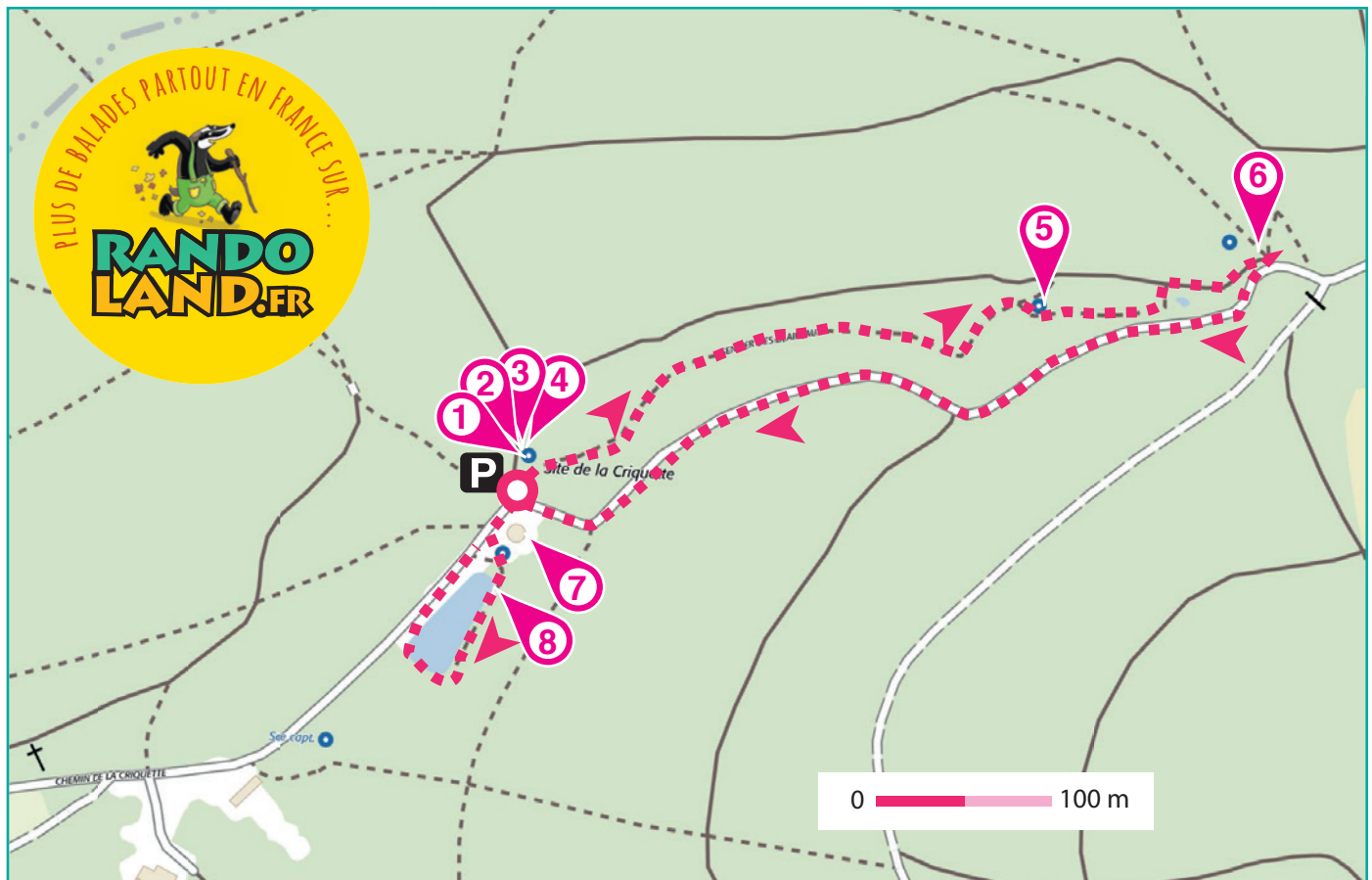
© Office de Tourisme Destination Vosges Portes d'Alsace



Tu disposes du plan ci-dessous.

À l'emplacement des pastilles numérotées, lis les indications qui te permettront de résoudre l'énigme principale. À la fin de ta balade, rends-toi à l'Office de Tourisme ou sur le site [randoland.fr](http://randoland.fr) pour vérifier ta réponse.

Pour toutes les activités de cette fiche, reporte dans la grille de bas de page, les réponses trouvées en face des nombres correspondants.







# La Crique

## ÉNIGME

**D**ans le monde souterrain de La Crique vivent des fées. Après des mois passés à attendre que des enfants fassent des commandes de vœux, sans grand succès, la reine des fées invite chacune de ses amies à chercher un métier. « Ce n'est pas parce que les enfants grandissent qu'ils ne doivent plus croire aux fées », s'exclament-elles. Alors que chaque fée a enfin trouvé une nouvelle activité, le carnet de commandes des vœux se remplit à nouveau. Il est temps de reprendre du service... Toutes les fées sont donc rappelées pour aider. Elles reviennent toutes, sauf une. Elle n'a pas du tout l'intention d'abandonner son nouveau métier qui lui plaît.

**En répondant aux différentes énigmes de l'Inspecteur Rando, découvre le nom de cette drôle de fée.**



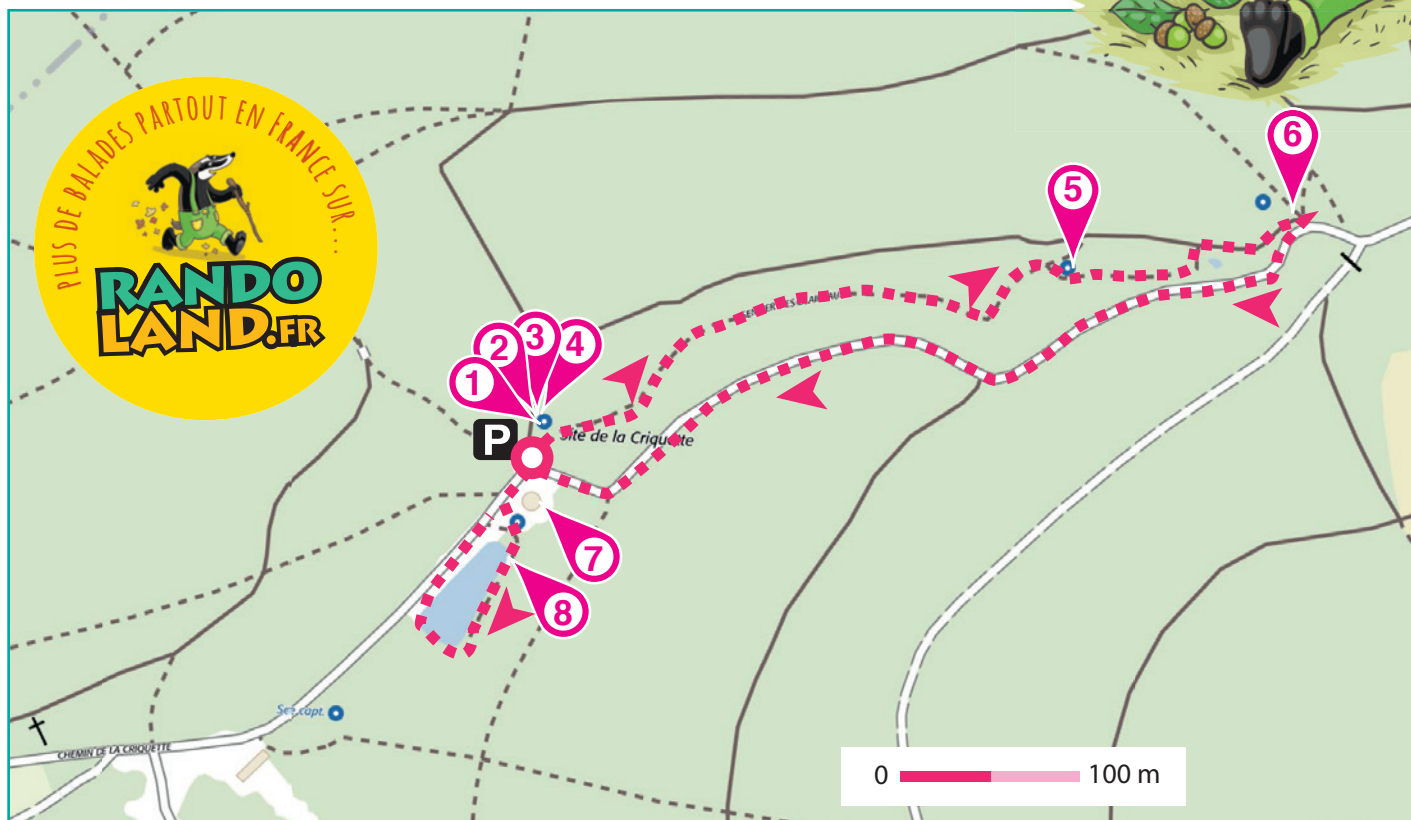
## LISTE DE FÉES

- Fée TOUT, 45 cm, cuisinière.
- Fée LINE, 8 cm, dompteuse.
- Fée RAILLEUSE, 21 cm, garagiste.
- Fée TAIDÉVOIR, 13 cm, enseignante.
- Fée HÉRY, 10 cm, prestidigitatrice.
- Fée VŒUX, 12 cm, pâtissière.
- Fée MININES, 7 cm, couturière.
- Fée DHIVERRE, 26 cm, journaliste.
- Fée STIVAL, 4 cm, musicienne.

Tu disposes du plan ci-dessous.

À l'emplacement des pastilles numérotées, lis les indications qui te permettront de résoudre l'énigme principale.

À la fin de ta balade, rends-toi à l'Office de Tourisme ou sur le site [randoland.fr](http://randoland.fr) pour vérifier ta réponse.





du passe-levé... attentivement les indications fournies. Elles te permettent de résoudre l'énigme et te a versé de cette page.



1 Le sapin qui pisse

Quel bassin correspond à celui de cette drôle de fontaine ?

CLÉANTE

BÉATRICE

Le premier d'une des jées rime avec le prénom de l'enfant inscrit sous la bonne photo. Ce n'est pas en elle-même qui nous a dit son nom à l'enfant.

2 Le panneau « J'aime la forêt »

Décode le panneau qui est écrit en anglais ci-dessous :

"My name is Mimi. I have a white and black cat. I like to eat apples and I like to play in the park." L'as-tu retrouvé sur le panneau ?

3 La fontaine des Ondins

Observe le panneau « Circuit de la Crique ». Imagine-toi au bassin des Ondins. Si tu veux rejoindre le bassin des Fées, combien de temps mettras-tu ?

4 Le prénom d'une des fées

Le prénom d'une des fées compte le même nombre de lettres que le nom de cet animal en français. Raye-la de ta liste !

5 Le kiosque

Trois enfants décrivent le kiosque. Sauras-tu déchiffrer ce qu'ils disent ?

6 Faune et avifaune

Le fée est un oiseau plus petit qu'un pic épeiche, mais plus petite qu'un pic épeiche.

LEO a affirmé que le mot du kiosque est en bosi et a une forme hexaganoel.

LEO a affirmé que le mot du kiosque est en bosi et a une forme hexaganoel.

LEO a affirmé que le mot du kiosque est en bosi et a une forme hexaganoel.

LEO a affirmé que le mot du kiosque est en bosi et a une forme hexaganoel.

7 Les insectes

Quel est le nom de l'arbre en 2e position sur le panneau ?

8 Le code secret

« Je ressemble un peu à la libellule ! Mais je suis un insecte. Quel est mon nom ? »

Calcule la valeur de son fruit, sachant que chaque consonne vaut + 4 et chaque voyelle + 2.

Ex. : POMME. 4 + 2 + 4 + 4 + 2 = 16

Recopie les lettres correspondant au code suivant :

1-2 ; 1-5 ; 2-3 ; 2-3 ; 2-10

Le chiffre en rouge indique la position de la lettre et le chiffre en rouge la position de la lettre dans le mot. Ex. 2-4 =

Le prénom d'une des fées compte moitié moins de lettres que le résultat obtenu. Ce n'est toujours pas celle que tu cherches. Tu peux l'éliminer de la liste.

9 Le plus rapide

Le fruit du chêne est le gland. Le fruit de l'épicéa est la pomme. Le fruit du hêtre est la faîne.

Supprime de ta liste la fée qui utilise cet objet dans son métier.

10 Le bassin du Sotrè

Quelle photo correspond à l'écorce de l'arbre sur lequel est gravé le panneau « Le bassin du Sotrè » ?

Circuit n° 88372016 Tu devrais maintenant avoir retrouvé la fée qui a choisi de conserver son nouveau métier. La réponse:.....